

SCHUURSTRAAT

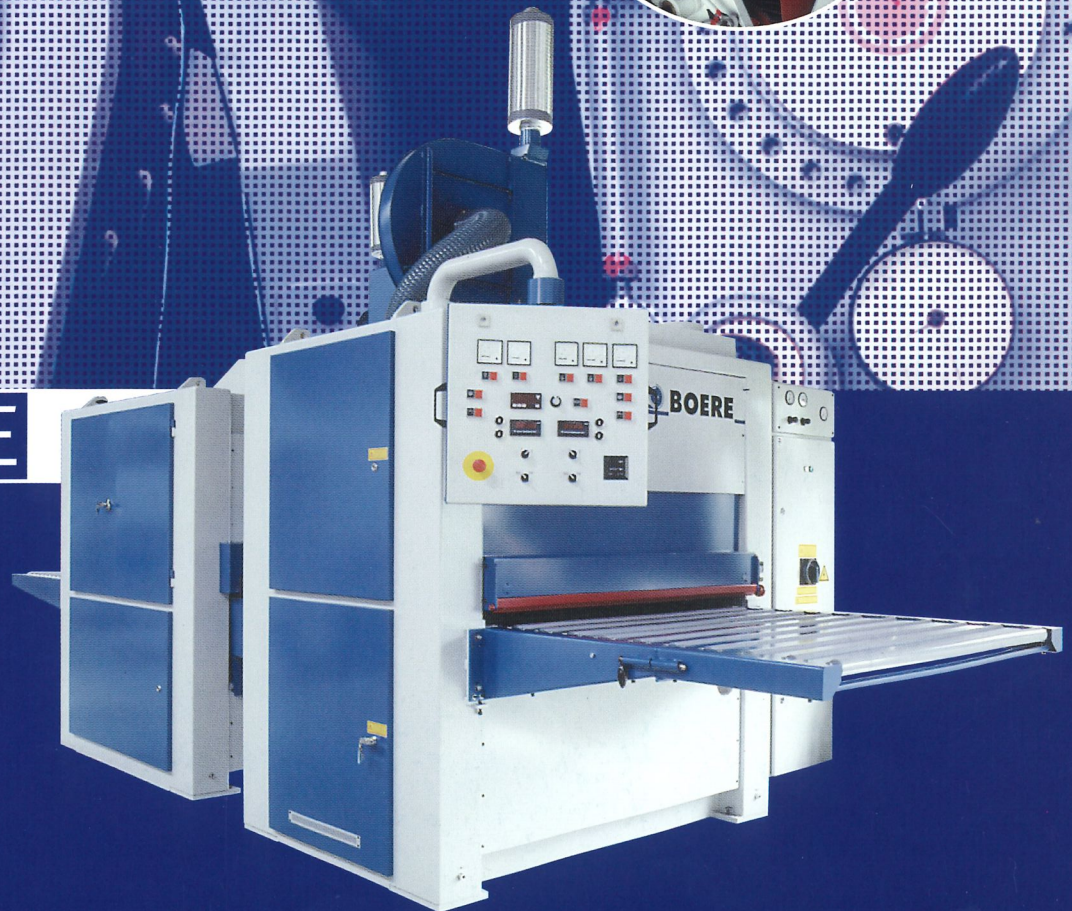
CHAINE DE PONÇAGE

SANDING LINE

SCHLEIFSTRAßE



ELITE



BOERE

SCHUURSTRATEN ELITE VOOR EEN HOGERE PRODUKTIE

Indien een hogere produktie gerealiseerd dient te worden, kunnen een onderschurende en bovenschurende Elite breedbandschuurmachine in een schuurstraat worden geplaatst. Werkstukken worden hierdoor in één arbeidsgang zowel aan de onder- als aan de bovenzijde geschuurd, waarmee een aanzienlijke besparing op de arbeids- en produktiekosten wordt gerealiseerd.

Afhankelijk van de aard van het schuurwerk en het materiaal worden de machines van de schuurstraat met verschillende combinaties schuuraggregaten uitgevoerd in werkbreedten van 600 tot 1300 mm. In het merendeel van de gevallen zal de uitvoering van beide machines identiek zijn. Zowel de onder- als de bovenschurende machine kunnen als eerste machine worden opgesteld.

Teneinde een konstante werkhoogte te waarborgen, is in een schuurstraat de bovenschurende machine met een niveauregeling uitgevoerd. Bovendien zorgt een frequentie geregelde aandrijving voor een gesynchroniseerde doorvoersnelheid op beide machines. Met behulp van een potentiometer op het centrale bedieningspaneel kan de doorvoersnelheid eenvoudig op de gewenste stand worden ingesteld, hetgeen tevens op een display is af te lezen.

Het centrale bedieningspaneel geeft de gebruiker een volledig beeld van het functioneren van de schuurstraat. Het paneel is aan een zwenkarm gehangen en draaibaar, zodat bediening in elke gewenste positie kan plaatsvinden. Ook is het mogelijk de bediening van de schuurstraat volledig in de centrale computerbesturing van een produktielijn te integreren.

De Elite schuurstraten worden in de volgende twee combinaties geleverd :

'Kompakt' schuurstraat :

In deze opstelling worden de onder- en bovenschurende breedbandschuurmachine direkt aan elkaar gekoppeld. De 'Kompakt' schuurstraat is alleen geschikt voor het schuren van massief hout.

Schuurstraat met tussentransport :

Om dikteverschillen in gefineerde panelen spanningsloos te kunnen corrigeren, moet een tussentransport tussen de onder- en bovenschurende machine worden geplaatst. Het spreekt vanzelf dat met deze combinatie ook massief hout kan worden geschuurd.

CHAINES DE PONÇAGE ELITE POUR UNE PRODUCTION PLUS ÉLEVÉE

S'il faut réaliser une production plus élevée, une ponceuse à large bande Elite ponçant la face inférieure et une autre ponçant la face supérieure peuvent être installées dans une chaîne de ponçage. De cette manière, les pièces sont poncées aussi bien dessus que dessous en un seul passage d'usinage. Il en résulte une importante économie en coût de main d'œuvre et de frais de production.

En fonction du type de ponçage et du matériel, les ponceuses de la chaîne sont exécutées en différentes combinaisons de groupes de ponçage en largeurs de travail de 600 à 1300 mm. Dans la plupart des cas, le modèle des deux machines sera identique. La machine travaillant la face inférieure et celle travaillant la face supérieure peuvent l'une comme l'autre être montées comme machine principale.

Afin de garantir une hauteur de travail constante, la ponceuse travaillant la face supérieure est équipée d'un dispositif de réglage à niveau dans la chaîne de ponçage. En outre, un entraînement par régulateur de fréquence accomplit une vitesse d'avance synchronisée pour les deux machines. La vitesse d'avance est réglée à l'aide du potentiomètre sur le panneau de commande central et peut être lue par affichage numérique électronique.

Le panneau de commande central donne à l'utilisateur un aperçu complet du fonctionnement de la chaîne de ponçage. Ce panneau est suspendu à un bras pivotant et tournant, de sorte que la commande puisse s'effectuer dans toute position désirée. Il est également possible d'intégrer la commande de la chaîne de ponçage dans la commande centrale par ordinateur d'une chaîne de production.

Les chaînes de ponçage Elite sont livrées dans les deux combinaisons suivantes :

Chaîne de ponçage 'Compacte' :

Dans cette disposition la ponceuse à large bande ponçant la face inférieure et celle ponçant la face supérieure sont directement accouplées l'une à l'autre. La chaîne de ponçage 'Compacte' convient uniquement au ponçage de bois massif.

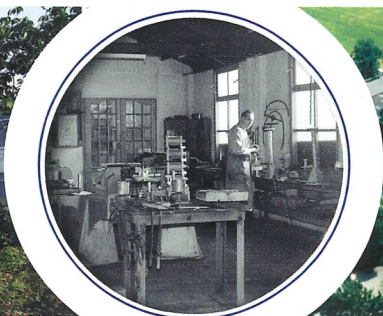
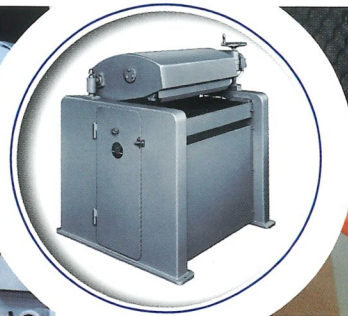
Chaîne de ponçage avec transfert :

Pour pouvoir corriger sans tension des tolérances d'épaisseur dans des panneaux plaqués, il faut placer un transfert entre la machine ponçant la face inférieure et celle ponçant la face supérieure. Bien entendu, avec cet ensemble il est également possible de poncer du bois massif.

ELITE

Boere Machinefabriek BV is gevestigd in Waddinxveen, Nederland. Het bedrijf bestaat al sinds 1942 en heeft zich in de loop der jaren gespecialiseerd in de productie van breedbandschuurmachines. Het bedrijf levert daarin maatwerk en klantgerichte oplossingen voor tal van schuurbewerkingen. Met machines die robuust en betrouwbaar zijn. Uit deze klantgerichte opstelling volgt een veelomvattend schuurprogramma. Perfectie in schuurtechniek, dat is het motto.

Boere Machinefabriek B.V. dont le siège se situe à Waddinxveen, Pays-Bas, existe déjà depuis 1942 et, au fil des années, s'est spécialisée dans la production des ponceuses à large bande. L'entreprise produit dans ce domaine des solutions sur mesure et adaptées au client pour de nombreuses applications de ponçage. En d'autres termes, des machines solides et fiables. Le résultat de cet attitude tournée vers le client est un programme de ponçage étendu. Un ponçage parfait, telle est la devise de Boere.



Boere Machinefabriek B.V. is situated in Waddinxveen, the Netherlands. The company dates back to 1942 and through the years has specialised in the manufacturing of wide belt sanding machines. Boere's expertise in their field enables them to deliver tailored solutions to sanding problems for many sanding applications. Boere machines are characterised by their sturdiness and reliability. This customer-oriented approach leads to a comprehensive sanding programme. Perfection in sanding, that's the motto.

Die Boere Machinefabriek B.V. hat ihren Sitz in Waddinxveen, den Niederlanden. Das Unternehmen wurde 1942 gegründet und hat sich im Laufe der Jahre auf die Produktion von Breitbandschleifmaschinen spezialisiert. Die Firma liefert Maßarbeit und entwickelt kundenorientierte Lösungen für alle möglichen Schleifbearbeitungen. Mit Maschinen die robust und zuverlässig sind. Diese kundenorientierte Einstellung sorgt für ein breitgefächertes Lieferprogramm. Alles nach dem Motto 'Perfektion in der Schleiftechnik'.

ELITE SANDING LINES FOR A HIGHER PRODUCTION

If production has to be increased, a bottom and top sanding Elite wide belt sanding machine can be commissioned in a sanding line. In this way workpieces are sanded on the bottom and top side in just one pass which will yield important savings in labour and production costs.

Depending on the kind of sanding operation and on the material, the machines of the sanding line will be equipped with different combinations of sanding units in working widths ranging from 600 to 1300 mm. For the most part the equipment of both machines will be identical. Either the bottom and the top sanding machine can be commissioned as the first machine.

In order to ensure a constant working height, the top sanding machine of the sanding line is equipped with an in-line system. Moreover, a frequency controlled drive provides for a synchronised feed speed on both machines. By means of a potentiometer on the central control panel the feed speed can be easily adjusted and read off a display.

The central control panel gives the user a complete survey of the functioning of the sanding line. This control panel is mounted on a swivelling pivoting arm, so that operation can be performed in any required position. It is also possible to integrate the operation of the sanding line in the centrally operated computer system of a production line.

SCHLEIFSTRABEN ELITE FÜR EINE HÖHERE PRODUKTION

Indem eine Produktionssteigerung realisiert werden muß, können sowohl eine untenschleifende als auch eine obenschleifende Breitbandschleifmaschine Elite in einer Schleifstraße aufgestellt werden. Die Werkstücke werden hierdurch in nur einem Arbeitsgang an der Unter- wie auch an der Oberseite geschliffen. Das hat eine beträchtliche Einsparung an Arbeits- und Produktionskosten zur Folge.

Je nach der Art der Schleifoperation und des Materials werden die Maschinen der Schleifstraße mit verschiedenen Kombinationen von Schleifaggregaten in Arbeitsbreiten zwischen 600 und 1300 mm ausgeführt. In den meisten Fällen ist die Ausstattung beider Maschinen identisch. Sowohl die unten- als auch die obenschleifende Maschine können als erste Maschine aufgestellt werden.

Um eine konstante Arbeitshöhe zu gewährleisten, ist in einer Schleifstraße die obenschleifende Maschine mit einer Niveauregulierung ausgestattet. Außerdem bewirkt der Antrieb durch Frequenzregulierung eine synchronisierte Vorschubgeschwindigkeit auf beiden Maschinen. Die Vorschubgeschwindigkeit wird mit dem Potentiometer an der Zentralbedienungs- tafel eingestellt und elektronisch digital angezeigt.

Die Zentralbedienungs- tafel gibt dem Benutzer einen kompletten Überblick des Funktionierens der Schleifstraße. Die Bedienungs- tafel hängt an einem drehbaren Schwenkarm, so daß die Bedienung in jeder gewünschten Position erfolgen kann. Es ist auch möglich die Schleifstraße von einer zentral- gesteuerten Datenverarbeitungsanlage einer Produktions- straße her zu bedienen.

Sanding lines are delivered in the following two combinations :

'Compact' sanding line :

In this setting the bottom and top wide belt sanding machine are directly coupled to each other. The 'Compact' sanding line is only appropriate for sanding solid wood.

Sanding line with interlink conveyor :

In order to correct thickness differences in veneered panels independently in each machine, an interlink conveyor has to be placed between the bottom and top sanding machine. It should be noted that solid wood can also be sanded with this combination.

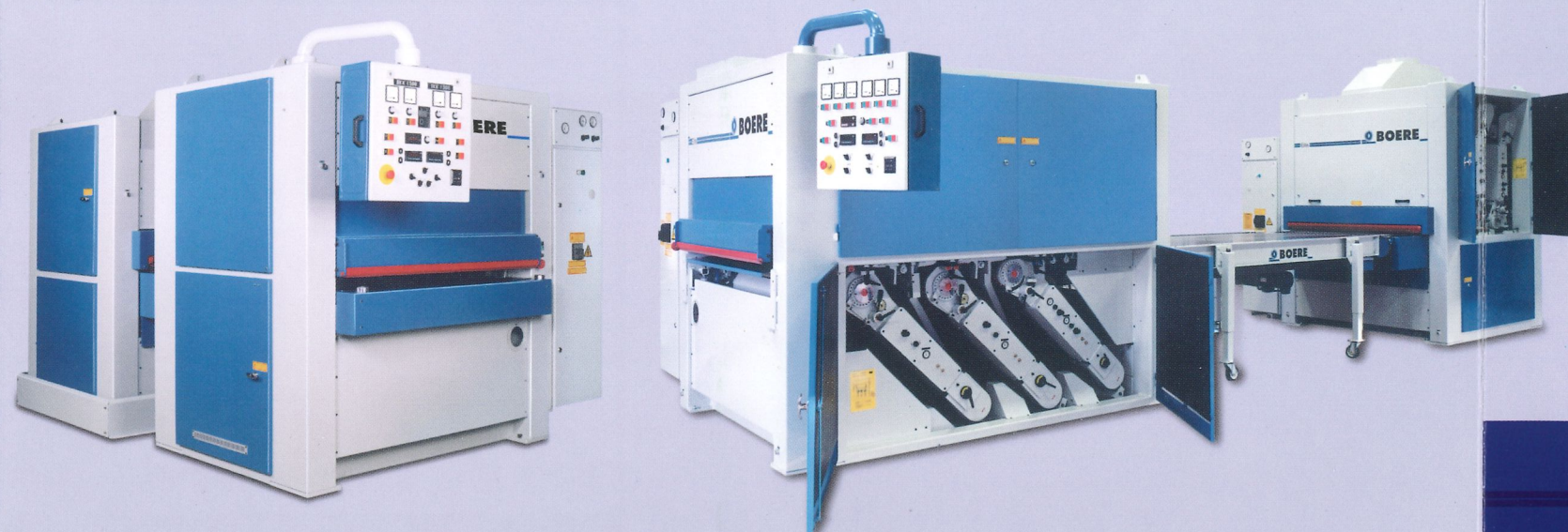
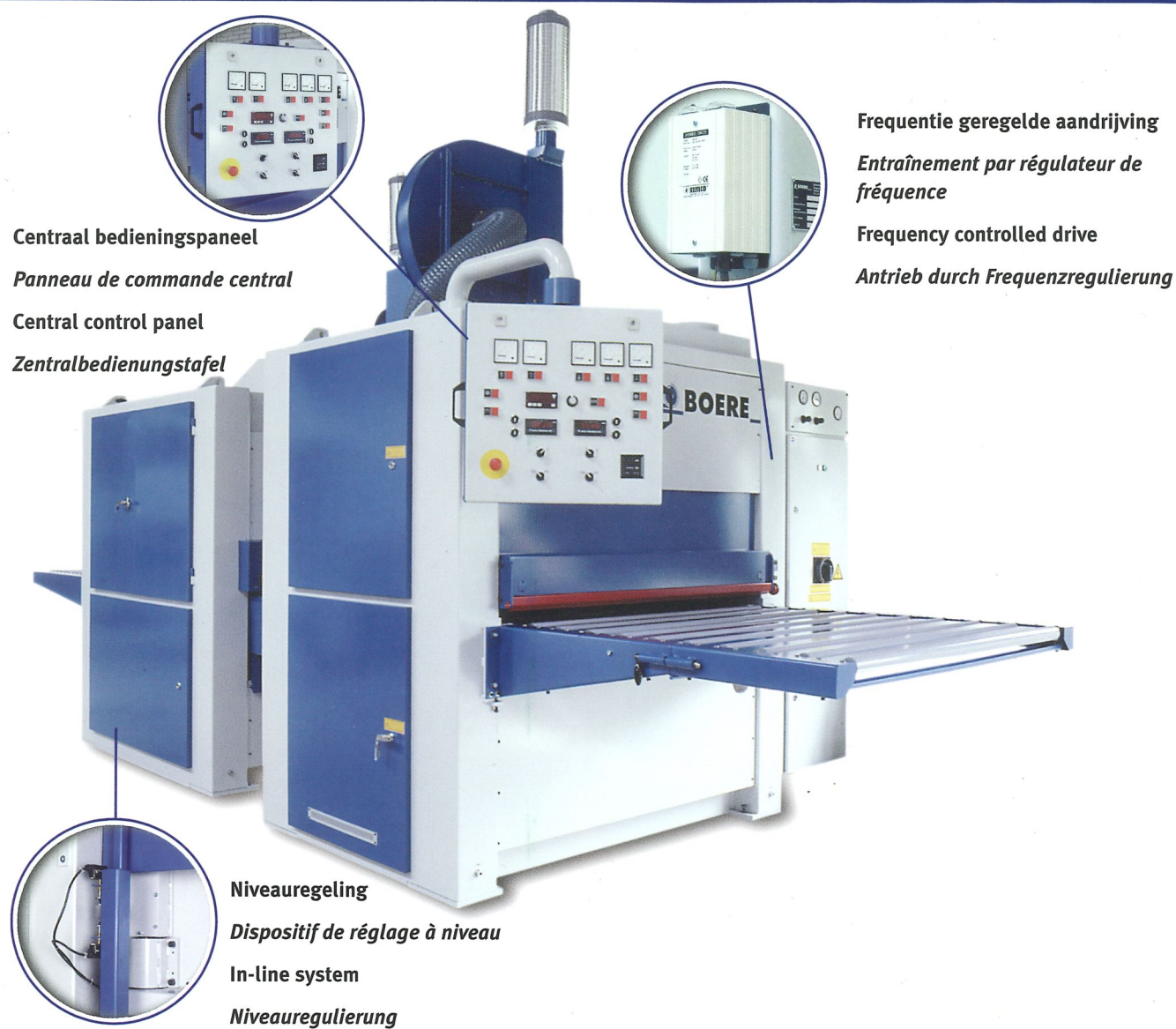
Die Elite Schleifstraßen werden in den folgenden zwei Kombinationen geliefert :

'Kompakt' Schleifstraße :

In dieser Aufstellung sind die unten- und obenschleifende Breitbandschleifmaschine direkt aneinander gekuppelt. Die 'Kompakt' Schleifstraße ist nur zum Massivholzschliff geeignet.

Schleifstraße mit Zwischentransport :

Um Dickenunterschiede in furnierten Werkstücken spannungs- frei korrigieren zu können, muß ein Zwischentransport zwischen der unten- und obenschleifenden Maschine auf- gestellt werden. Selbstverständlich kann mit dieser Kombination auch Massivholz geschliffen werden.





 **BOERE**

Boere Machinefabriek BV
P.O. Box 8, 2740 AA
Brugweg 121, 2741 LA
Waddinxveen, Holland
Phone: 0031.182.614400
Fax: 0031.182.618349
E-mail: info@boere.nl
Internet: www.boere.com