



Universal- Kantenanleimmaschine KTD 72

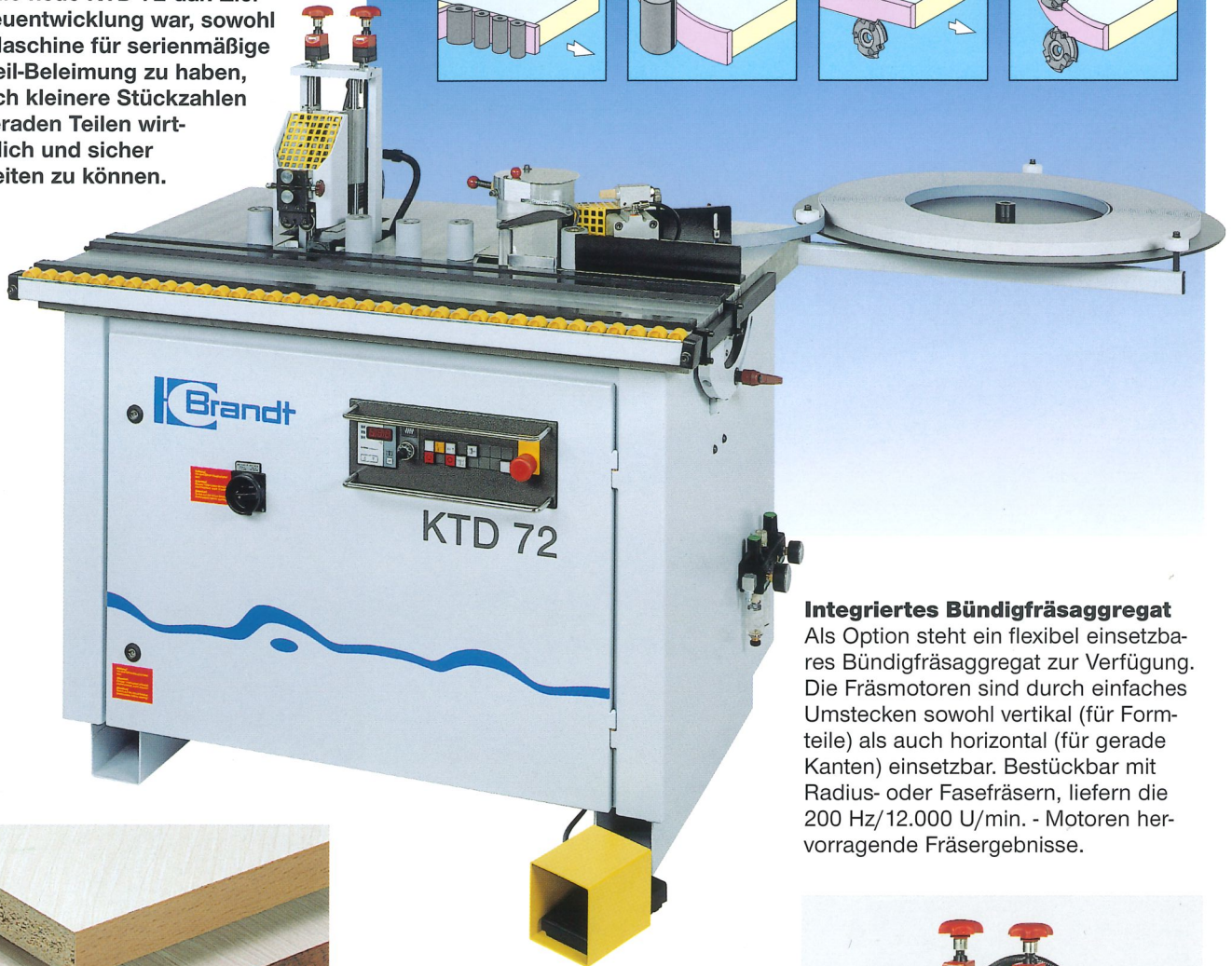
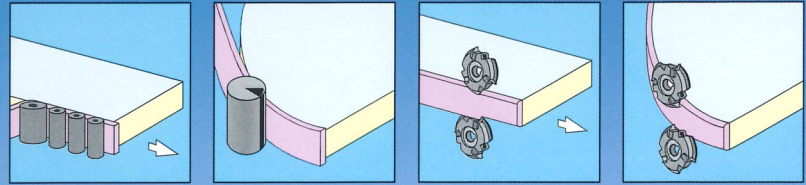
Für gerade
Werkstücke
und Formteile

Formteile und gerade Kanten KTD 72 - „eine“ für alle Fälle



Neues Maschinenkonzept

Nicht nur eine neue Maschine, sondern ein flexibles Maschinenkonzept stellt die neue KTD 72 dar. Ziel der Neuentwicklung war, sowohl eine Maschine für serienmäßige Formteil-Beleimung zu haben, als auch kleinere Stückzahlen von geraden Teilen wirtschaftlich und sicher bearbeiten zu können.

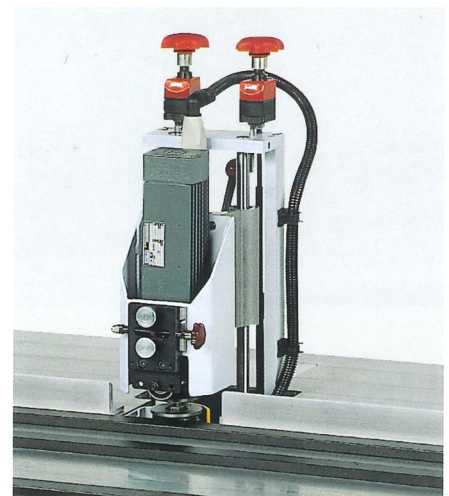


Flexibles System

Bei Formteile-Bearbeitung erfolgt die Kleberangabe auf das Kantenmaterial, bei geraden Werkstücken - wie bei großen Automaten - an die Werkstückkante. Kantendicken bis 3 mm können von der Rolle verarbeitet werden. Der Auflagetisch ist bis 45 Grad schwenkbar. Ein höhenverstellbarer Maschinentisch gehört ebenso zur Standardausrüstung wie stufenloser Vorschub 4,5 - 9 m/min. Als Option wird zusätzlich ein angetriebener Rollentisch für gerade Werkstücke angeboten.

Integriertes Bündigfräsaggregat

Als Option steht ein flexibel einsetzbares Bündigfräsaggregat zur Verfügung. Die Fräsmotoren sind durch einfaches Umstecken sowohl vertikal (für Formteile) als auch horizontal (für gerade Kanten) einsetzbar. Bestückbar mit Radius- oder Fasefräsern, liefern die 200 Hz/12.000 U/min. - Motoren hervorragende Fräsergebnisse.



Ihr Fachhändler, unser
Vertriebspartner:

**Heinrich Brandt
Maschinenbau GmbH**
Weststraße 2
D-32657 Lemgo
Tel. 05261/6009-0
Fax 05261/6486