

Büffering

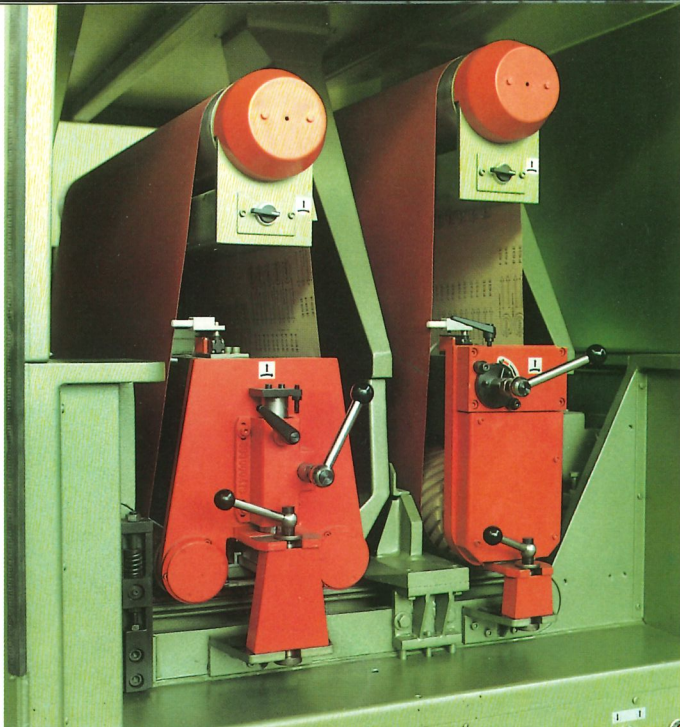
Schleifautomaten

AWS2
AWS2K
AWS2KC



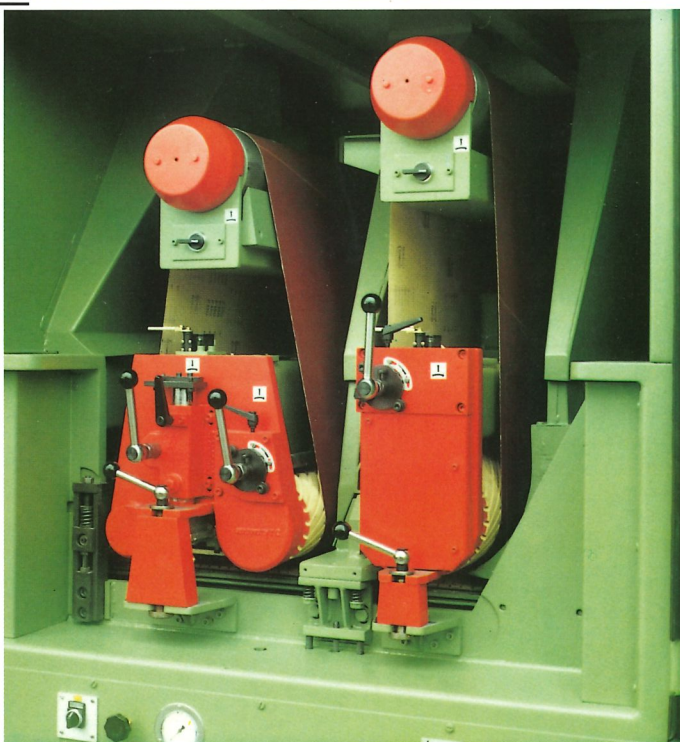
AWS 2 K

eine Kontaktwalze 65° oder 85° Shore und ein Luftschleifschuh. Der spezielle Schleifautomat, empfehlenswert für Betriebe, die entweder nur furnierte Teile oder nur Massivholz bearbeiten.



AWS 2 KC

eine Kontaktwalze 65° Shore und ein Combi-Aggregat mit Kontaktwalze 85° Shore und ein Luftschleifschuh. Der ideale Schleifautomat für Handwerks- und Innenausbaubetriebe mit zusätzlicher Fenster- und Türenfertigung.

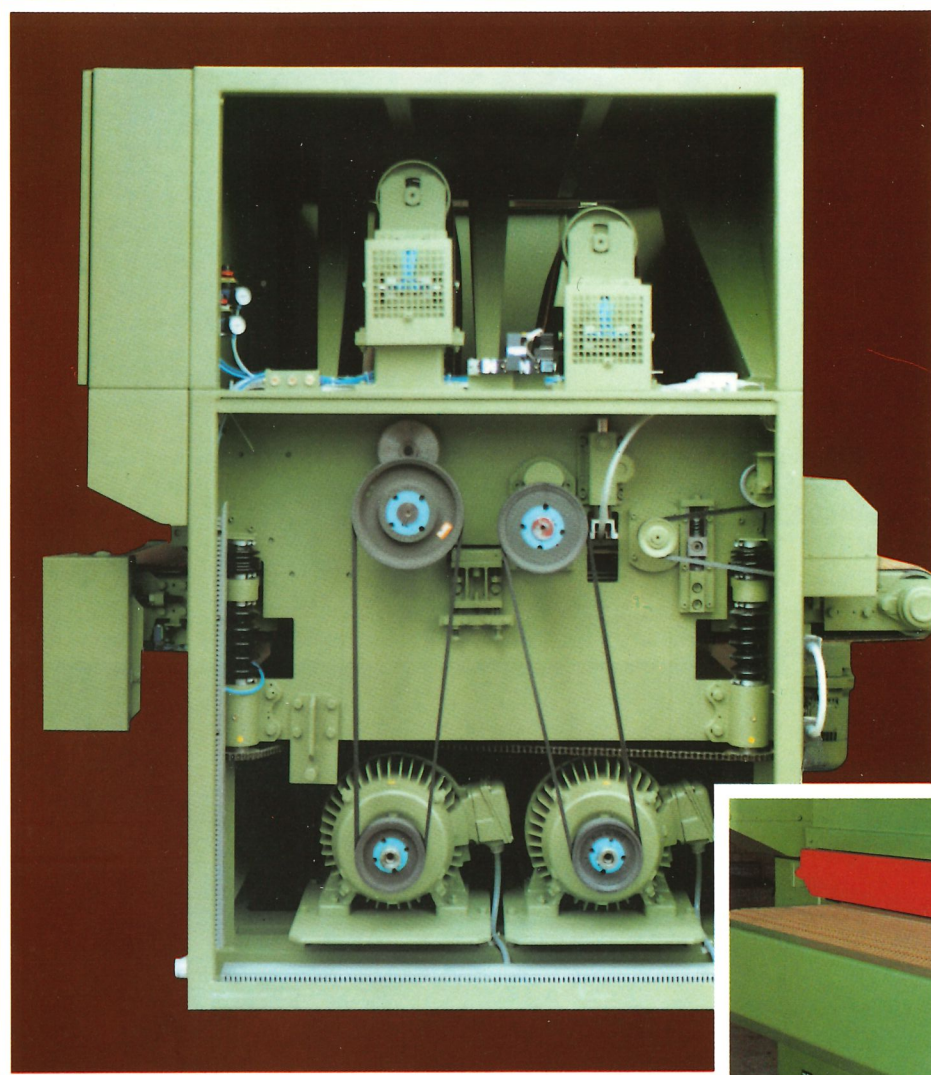


AWS 2



zwei Combi-Aggregate mit zwei Kontaktwalzen, 1 x 65° Shore, 1 x 85° Shore, und zwei Luftschleifschuhen. Der vielseitige Schleifautomat für die Fensterfertigung und den Innenausbau.

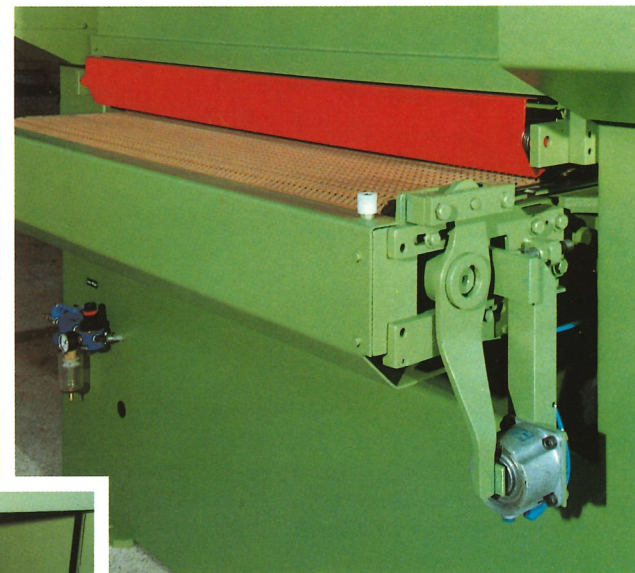




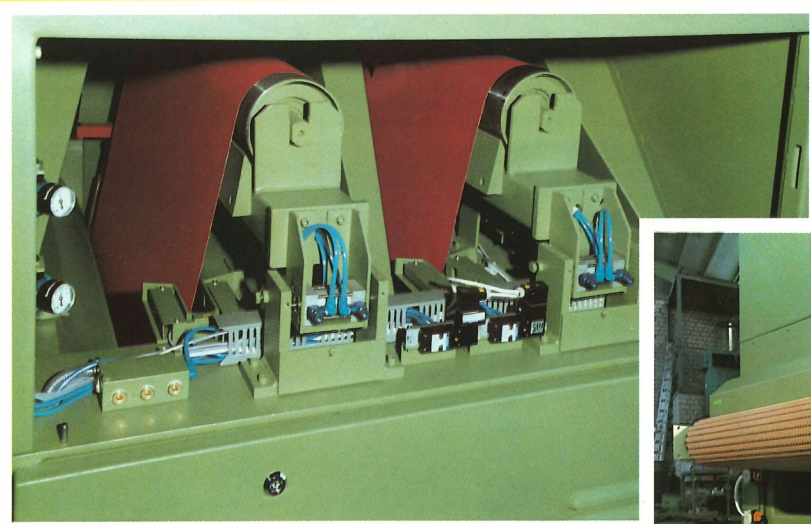
↑ Schleifbandantriebsseite, technisch optimale Kraftübertragung, alle zu wartenden Elemente sind übersichtlich und leicht zugänglich. Gut sichtbar die weit auseinanderliegenden Spindeln für die Tischhöhenverstellung mit einer umlaufenden Antriebskette.



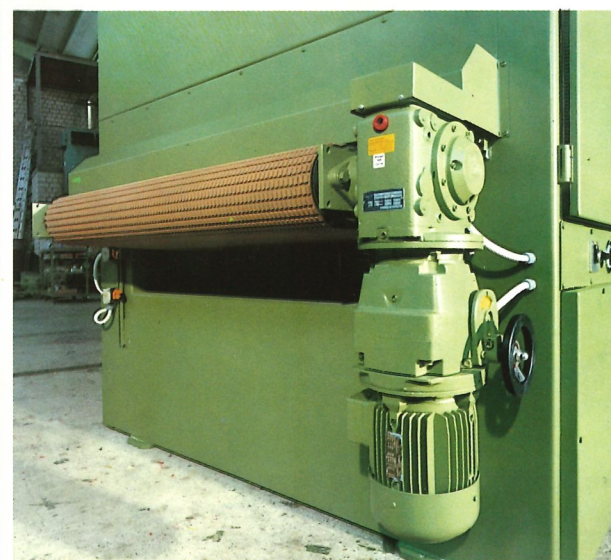
← Elektrische Schalt- und Steuerungselemente – deutsche Markenfabrikate – angeordnet nach VDE-Vorschriften, leichter Zugang durch aufstellbare Haube.



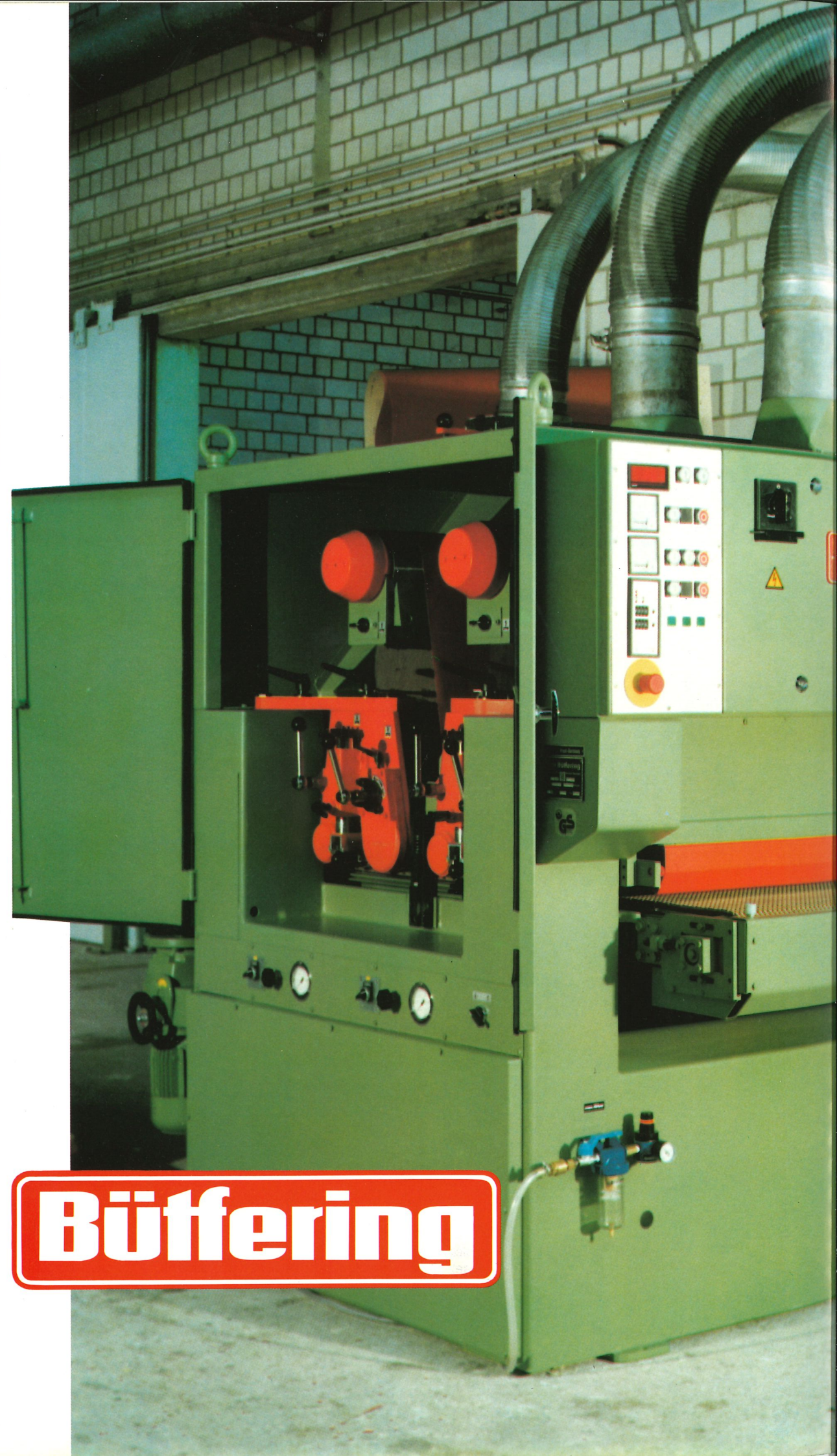
← Strapazierfähiger Naturgummi-Spezialgurt für sicheren, schlupffreien Transport der Werkstücke. Automatische Zentrierung des Vorschubgurtes durch pneumatische Steuerung (Abb. ohne Schutzhaube).



↑ Patentierte, opto-elektronische Schleifbandoszillation (ohne Luftsteuerdüse), tausendfach bewährt.



← Die gummierte Antriebstrommel und der robuste Vorschubantrieb mit Impulsgeber für die elektronische Steuerung des Luftschleifschuhes.



Büffering

Technik im Detail

Technik, die Maßstäbe setzt

- kompakte, schwingungssteife Stahlrahmen-Konstruktion – garantiert toleranzgenaues Kalibrieren und hohe Feinschliffqualitäten
- präzise planparallele Einstellung auf die Werkstückdicke über gekoppelten Vierspindeltrieb mit LED-Digitalanzeige
- Vorschubeinheit mit automatischer Geradlaufsteuerung – sichere Werkstückmitnahme durch Naturgummi-Spezialgurt mit strapazierfähiger Polyester einlage
- mit einem Schalter vorwählbar – Toleranzausgleich durch federnden Vorschubtisch für Furnierschliff oder starren Vorschubtisch zum Kalibrieren – Umstellung der LED-Dickenanzeige erfolgt automatisch
- alle Schleifaggregate werden durch elektrische, schnellwirkende und verschleißlose Bremsen gestoppt
- Schleifbanddicken-Kompensation für unterschiedliche Körnungen
- Bürstenwalze mit separater Absaugung für die Werkstückreinigung
- Luftkissen-Schleifschuhe mit elektronischer Streckensteuerung
- zentrale und einfache Bedienung der Maschine auf übersichtlicher Kontrolltafel
- selbstverständlich entsprechen die AWS 2, AWS 2 K und AWS 2 KC Modelle allen sicherheitstechnischen Vorschriften der Holzberufsgenossenschaft

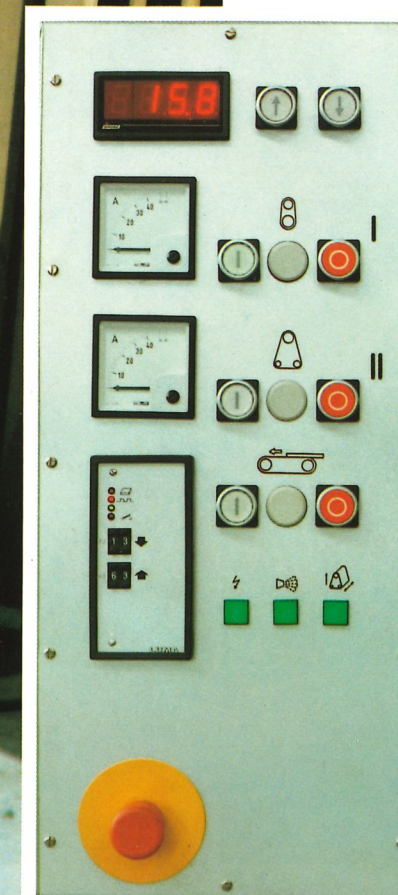
Strapazierfähige
Vorschubelemente
sind angeordnet nach
Gang durch aufstell-

Strapazierfähiger
Naturgummi-Spezial-
gurt für sicheren,
schlupffreien Transport
der Werkstücke. Auto-
matische Zentrierung
des Vorschubgurt
durch pneumatische
Steuerung (Abb. ohne
Schutzhaube).



Robuste Antriebs-
einheit der robuste Vor-
trieb mit Impulsgeber
elektronische Steue-
rung des Schleifschuhes.

Büffering



- **Sonderausrüstungen:**
 Vakuumspannvorrichtung
 Strukturieraggregate
 Schleifbandlänge 2620 mm
 automatische Werkstückdicken-
 einstellung
 elektronisch gesteuerter Glieder-
 druckbalken mit Tastabstand 32 mm,
 Toleranzausgleich 2 mm
 weitere Sonderausrüstungen
 auf Anfrage

Schleif- und Bürstelemente

- 1) Kontaktwalze des Combi-Aggregates – Modell AWS 2 und AWS 2 KC –
- 2) Kontaktwalze des 1. Aggregates – Modell AWS 2 K und AWS 2 KC –
- 3) Schleifschuh für Massivholz und Leisten
- 4) Einlage für Luftschleifschuh
- 5) Elektro-pneumatisch gesteuerter Luftschleifschuh – komplett –
- 6) Anderlonbürste zum Strukturieren von Weichhölzern
- 7) Metallbürste zum Strukturieren von Harthölzern
- 8) Standard-Reinigungsbürste



1

2

3

4

5

6

7

8

K
KC

öhe

420

5/Stu

AWS 2 K

Kalibrieren:

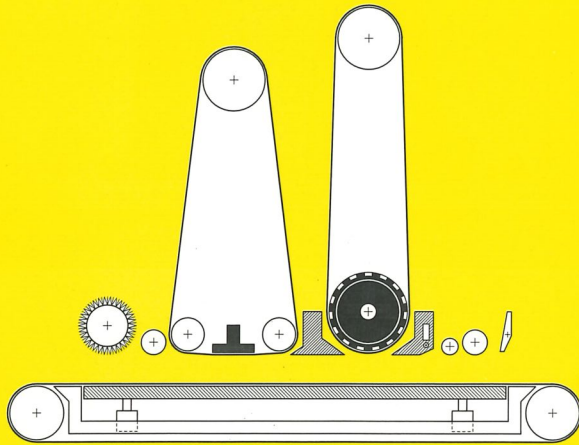
Kontaktwalze des 1. Aggregates abgesenkt.
Vorschubtisch in starrer Position.

Furnierschliff:

Kontaktwalze des 1. Aggregates abgesenkt.
Luftschleifschuh des 2. Aggregates
abgesenkt.
Vorschubtisch in federnder Position.

Massivholzschliff:

Kontaktwalze des 1. Aggregates abgesenkt.
Massivholzschleifschuh des 2. Aggregates
abgesenkt.
Vorschubtisch in starrer Position.



AWS 2 KC

Kalibrieren:

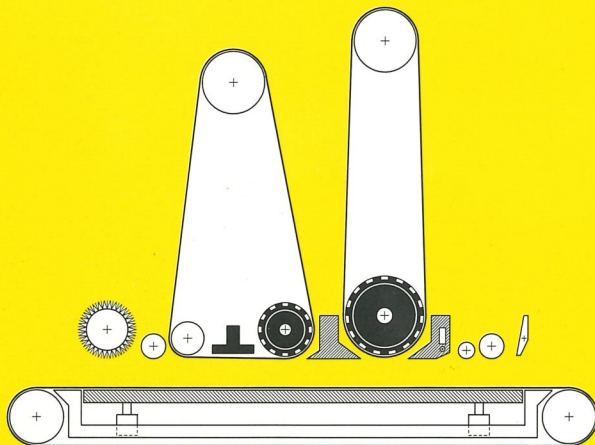
Kontaktwalze des 2. Aggregates abgesenkt.
Vorschubtisch in starrer Position.

Furnierschliff:

Kontaktwalze des 1. Aggregates abgesenkt.
Luftschleifschuh des 2. Aggregates
abgesenkt.
Vorschubtisch in federnder Position.

Massivholzschliff:

Kontaktwalze des 1. Aggregates abgesenkt.
Massivholzschleifschuh des 2. Aggregates
abgesenkt.
Vorschubtisch in starrer Position.



AWS 2

Kalibrieren:

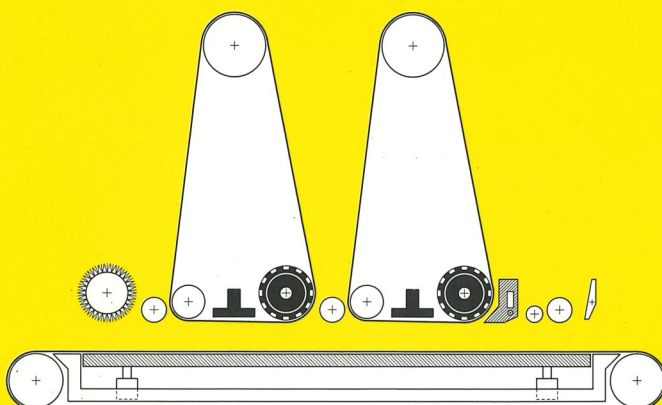
Kontaktwalze des 2. Aggregates abgesenkt.
Vorschubtisch in starrer Position.

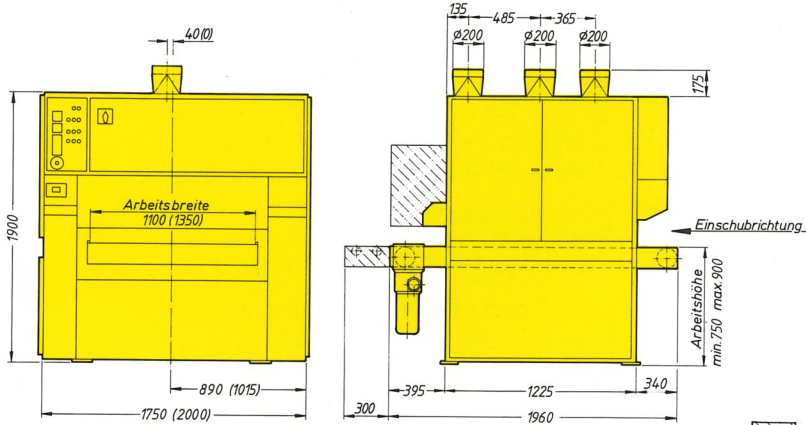
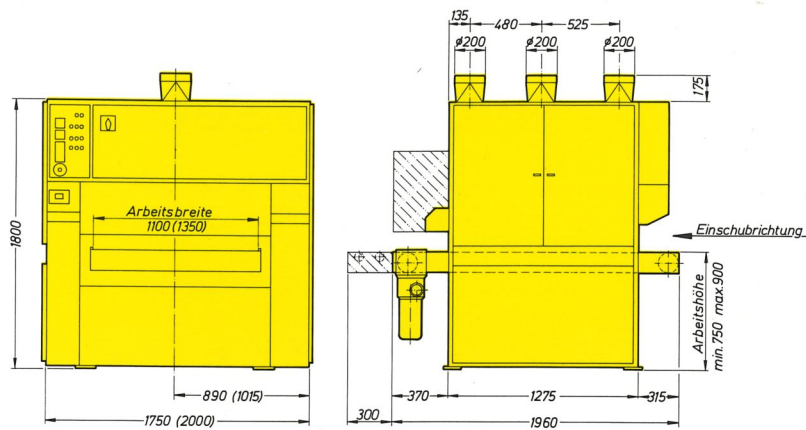
Furnierschliff:

Kontaktwalze des 1. Aggregates abgesenkt.
Luftschleifschuh des 2. Aggregates
abgesenkt oder –
Luftschleifschuhe des 1. und 2. Aggregates
abgesenkt.
Vorschubtisch in federnder Position.

Massivholzschliff:

Kontaktwalze des 1. Aggregates abgesenkt.
Massivholzschleifschuh des 2. Aggregates
abgesenkt oder –
Massivholzschleifschuh des
1. und 2. Aggregates abgesenkt.
Vorschubtisch in starrer Position.





Platzbedarf mit Strukturieraggregat

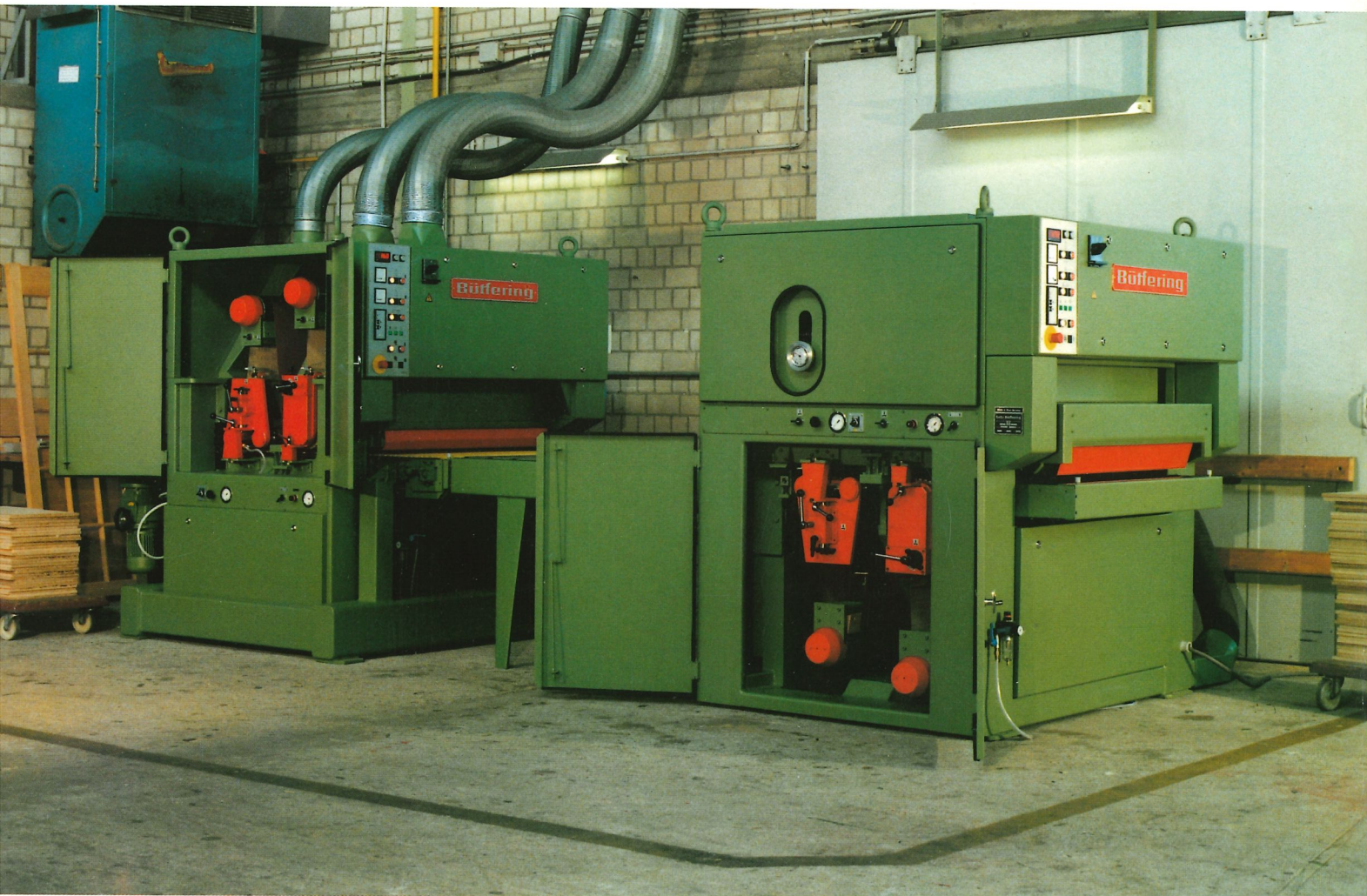
Technische Daten

		AWS 2 1100	AWS 2 1350
Schleifbreite	mm	1100	1350
Schleifbandbreite	mm	1110	1360
Schleifbandlänge	mm	1900	1900
Werkstückstärke max.	mm	150	150
Vorschubgeschwindigkeit:			
umschaltbar	m/min.	5 u. 10	5 u. 10
stufenlos regelbar	m/min.	3-15	3-15
Antriebe:			
1. Schleifaggregat	kW	15	15
2. Schleifaggregat	kW	15	15
Vorschub, umschaltbar	kW	0,7/1,3	0,7/1,3
Vorschub, stufenlos regelbar	kW	1,5	1,5
Höhenverstellung	kW	0,55	0,55
Gewicht	kg	3100	3400

Technische Daten

		AWS 2 K AWS 2 KC 1100	AWS 2 K AWS 2 KC 1350
Schleifbreite	mm	1100	1350
Schleifbandbreite	mm	1110	1360
Schleifbandlänge	mm	1900	1900
Werkstückstärke max.	mm	150	150
Vorschubgeschwindigkeit:			
umschaltbar	m/min.	5 u. 10	5 u. 10
stufenlos regelbar	m/min.	3-15	3-15
Antriebe:			
1. Schleifaggregat	kW	15	15
2. Schleifaggregat	kW	11	11
Vorschub, umschaltbar	kW	0,7/1,3	0,7/1,3
Vorschub, stufenlos regelbar	kW	1,5	1,5
Höhenverstellung	kW	0,55	0,55
Gewicht	kg	3100	3400

Druckluftanschluß mind. 6 bar – max. 10 bar. Luftbedarf ca. 30 NL/min. Technische Änderungen vorbehalten.



Schleifstraße, bestehend aus Modell UWS 2 K – von unten schleifend – und AWS 2 KA – von oben schleifend – mit konstanter Einlaufhöhe

Gebr. Büftering Maschinenfabrik GmbH, D-4720 Beckum/West-Germany, Tel. (02521) *842-0, Telefax 84242, Telex 89420