

# MOVING TECHNOLOGIES



## MAXIPARTNER® - MX

SÄULENGERÄT MXC



DECKENGERÄT STATIONÄR MXF



DECKENGERÄT VERFAHRBAR MXS



**Der pneumatische Handhabungs-Manipulator MAXIPARTNER MX mit beweglichen Armen**

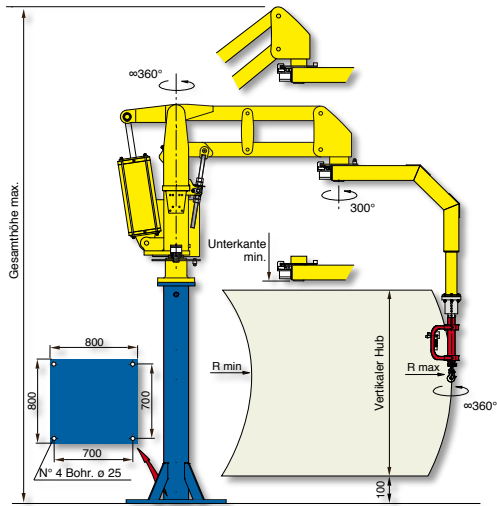


**Handhabungs-Manipulatoren**

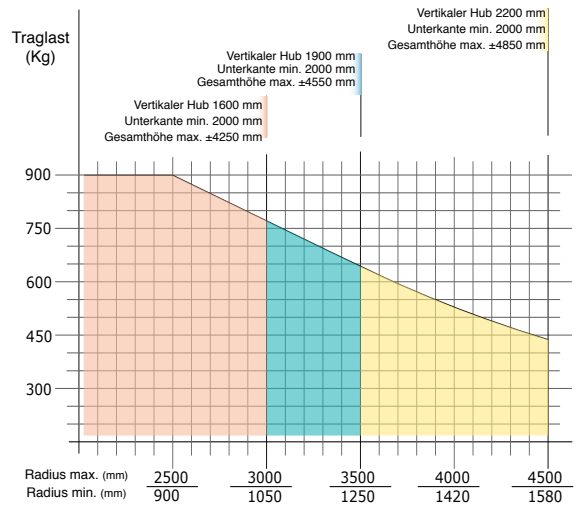
Der MAXIPARTNER MX mit Applikationen verschiedener Aufnahmevorrichtungen, ermöglicht das "schwerelose" Umsetzen, Drehen und Schwenken besonders schwerer Produkte im gesamten Arbeitsbereich. Damit kann der Werker schnell, ohne Kraftaufwand und präzise - in ergonomischer Position und mit der größtmöglichen Sicherheit - arbeiten. Die schlanke, aber besonders robuste Struktur dieses Manipulators, ermöglichen eine einfache Handhabung von schweren Lasten.

[www.hoechsmann.com](http://www.hoechsmann.com)

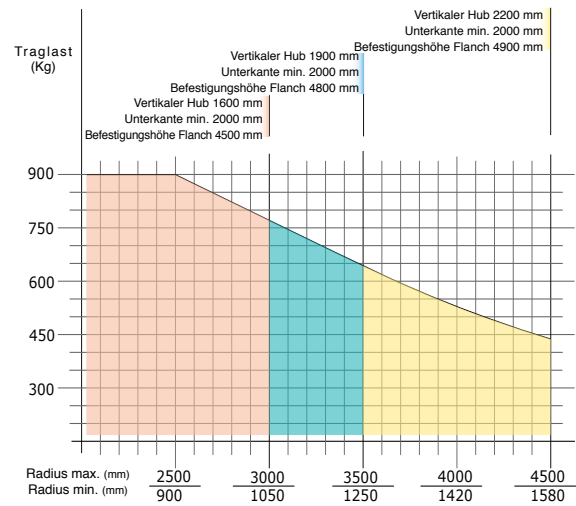
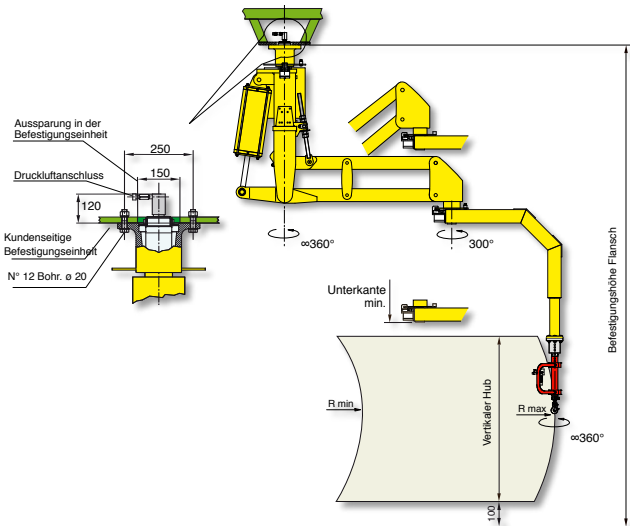
## Maxipartner Säulengerät - MXC



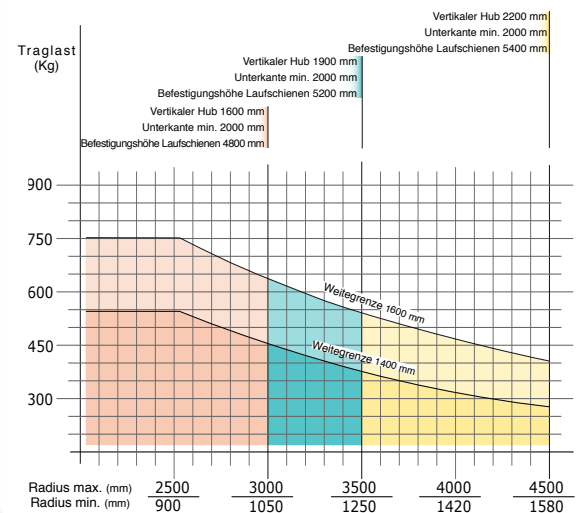
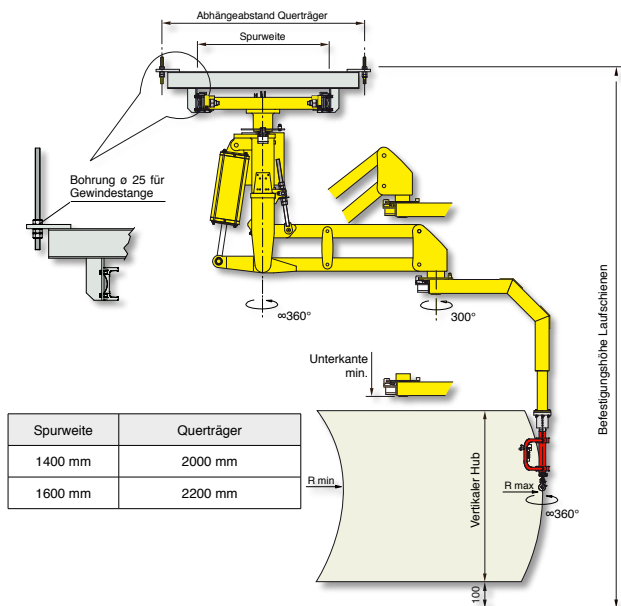
Ausführungen: Säulengerät stationär, mit einer stabilen Grundplatte am Boden befestigt oder mit einem manuell oder pneumatisch angetriebenem Laufwagen in einer auf (in) dem Fußboden befestigten oder eingelassenen Profilspur verfahrbar.



## Maxipartner Deckengerät stationär - MXF



## Maxipartner Deckengerät verfahrbar - MXS



Luftversorgung: trockene, ölfreie und saubere Druckluft min. konstant 0,7=0,8 MPa.