



# EasyWOOD

**Woodworking is Easy**



# EasyWOOD

## Die CAD/CAM Software für die Holzbearbeitung

Die CAD/CAM Software Lösung für die Holzbearbeitung und die Bearbeitung von ähnlichen Materialien mit NC-gesteuerten Maschinen.



**2D Parametric  
& 3D**



**Cabinet**



**Nesting**



**Housing**



**5 Axis**



**Axis  
Optimization**



**Simulation and  
Collision Detection**



**HMI**

# Versionen

## EasyWOOD Nest

Speziell für Nestingmaschinen

## EasyWOOD Beginner

Die Einsteigerversion

## EasyWOOD Standard

3D Zeichnen und CAM Funktionen für Maschinen bis 5 Achsen

## EasyWOOD Premium

Die Oberklasse für 5 Achsmaschinen mit Interpolation der Achsen

# Zusatzmodule

## Automatisches CAM

Automatisierung von Abläufen aus externen Daten

## 3D Simulation und Kollisionskontrolle

3D Nachbildung Ihrer Maschine mit Simulation der Abläufe

## Nesting True Shape

Optimierung Ihrer Produktion

## BTL Import

BTL Import für die manuelle Bearbeitung

## EasyBEAM

BTL Datenaufbereitung für den Abbund in der Stabbearbeitung

## EasyWALL

BTL Datenaufbereitung für den Hausbau

## Cabinet

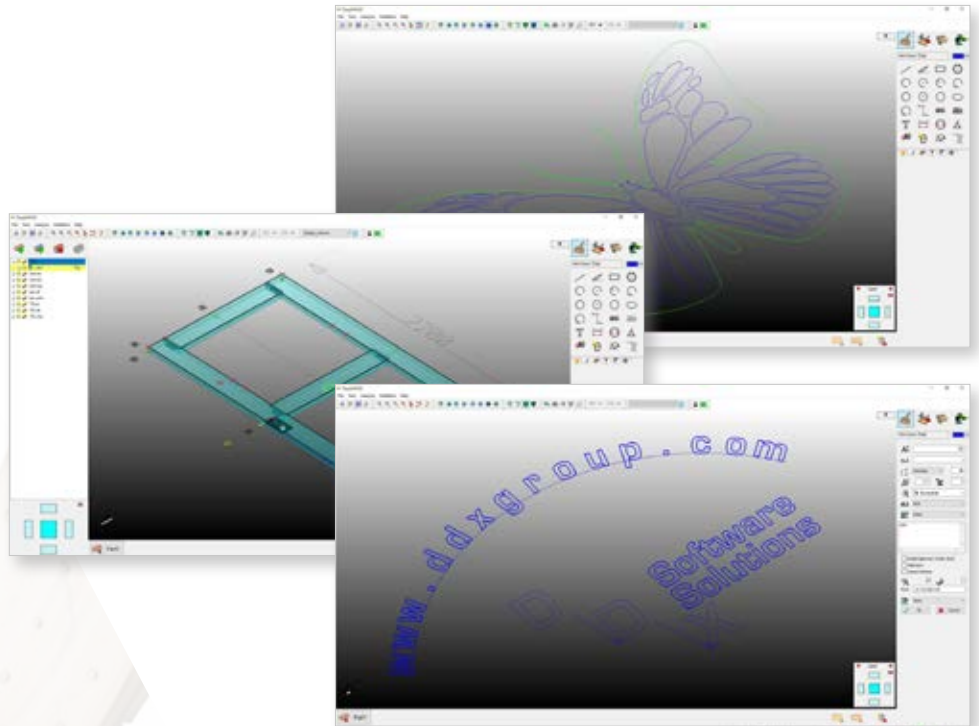
Für Möbeldesigner

# CAD Funktionen

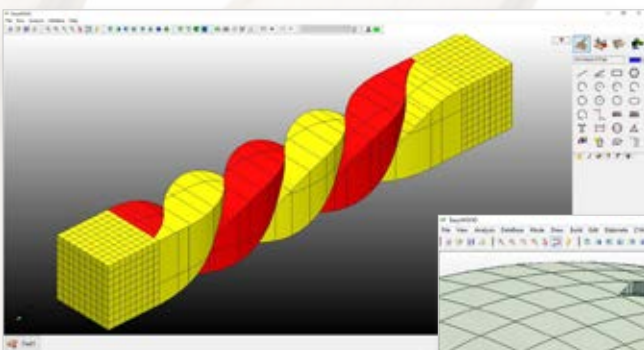
## CAD Funktionsübersicht von EasyWOOD:

### 2D Funktionen

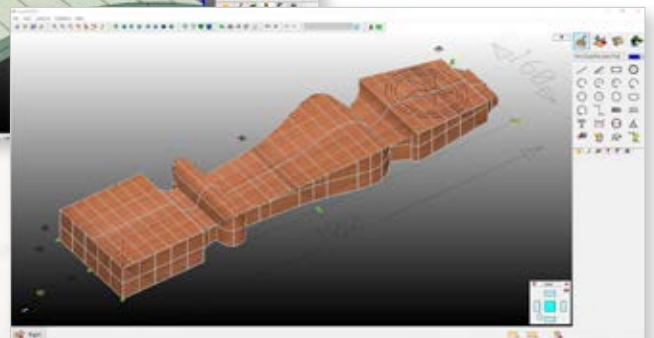
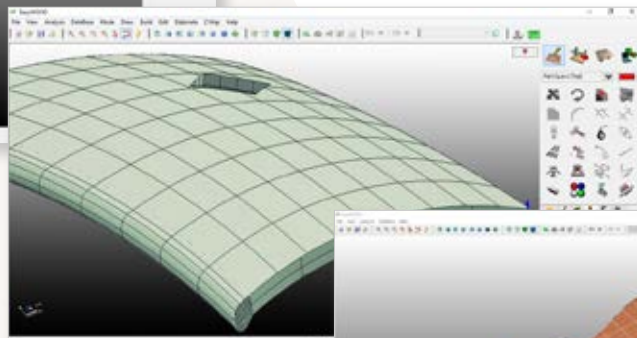
- Linienfunktionen
- Bogenfunktionen
- Kreisfunktionen
- Rechteckfunktionen
- Schriften
- Polygone
- Splines
- Bemaßung
- SCL Makros
- 2D Datei Einlesen (DXF, usw.)



### Editierfunktionen

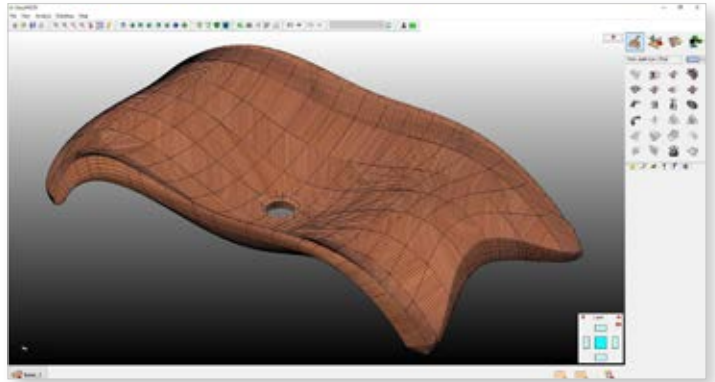


- Rechteck-Auswahl
- Bewegen
- Drehen
- Stützen
- Schneiden
- Flächenfunktionen
- Skalieren und vieles mehr



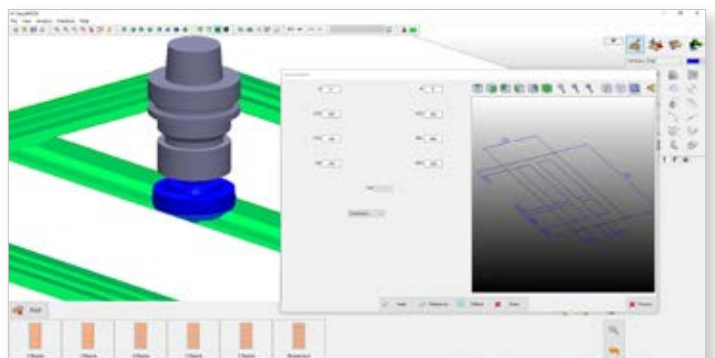
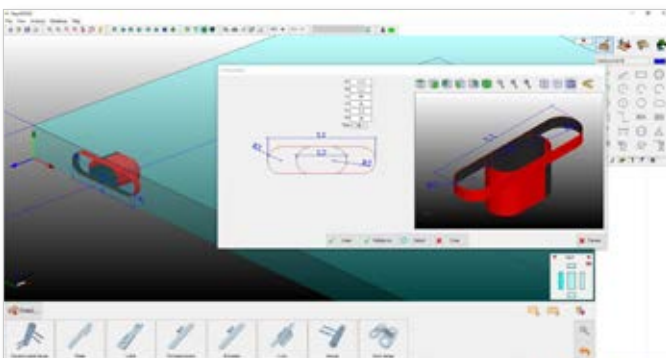
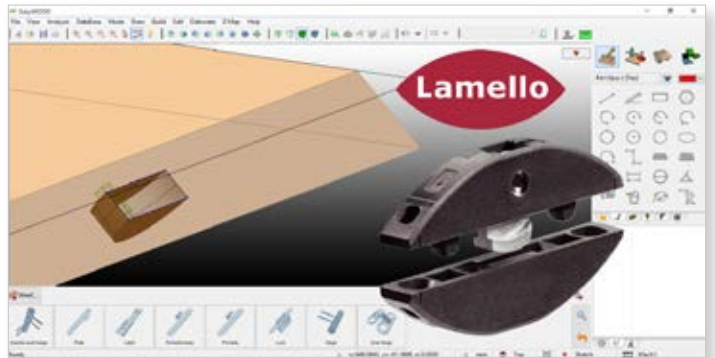
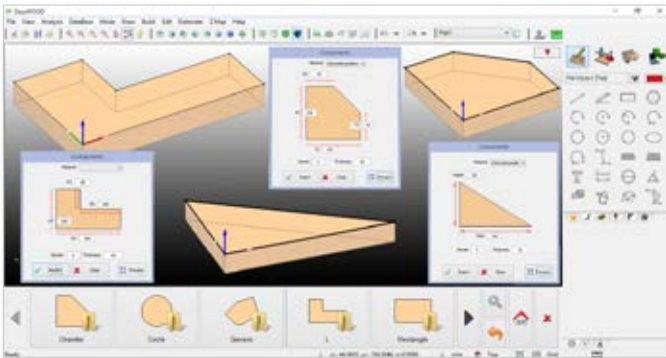
## 3D Funktionen

- Rahmen, Säulen mit variablen Querschnitten und Torsionen
- Gestreifte Flächen
- Loft
- Sweep
- Gordon
- Flächenänderung
- 3D Datei Import (IGES, STL, STEP, SAT, 3DM e SKP)
- Flächenversatz
- Kurven auf Flächen
- Flächenverbindung



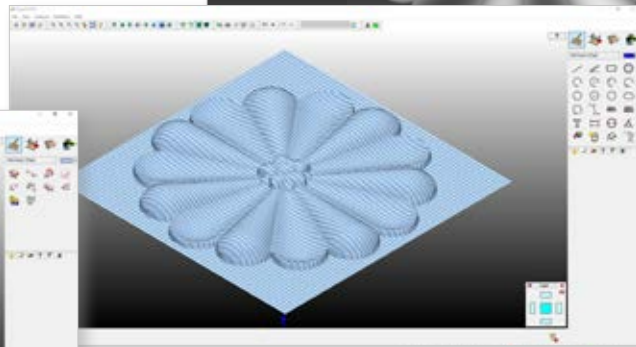
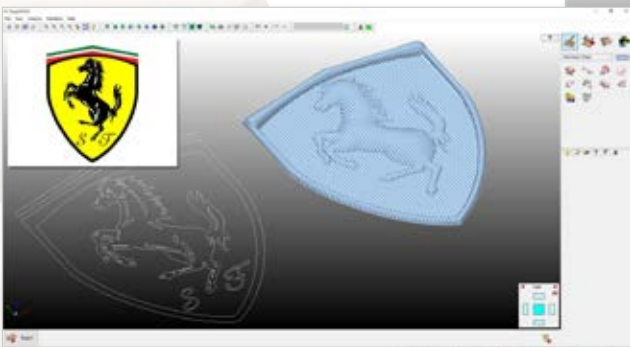
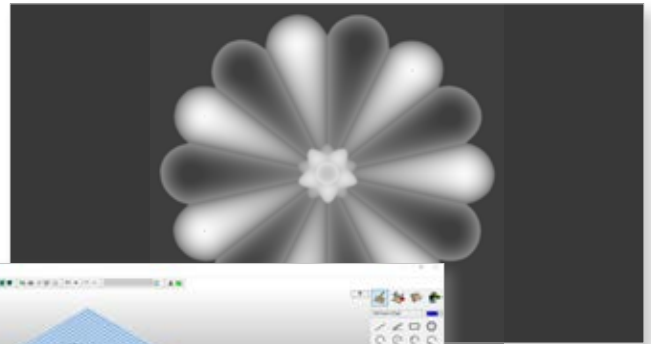
## Parametrik CAD Funktionen

- In Komponenten anwendbar (Baden- und Küchenarbeitsplatten, Tische, Möbeltüren , usw.)
- Bibliothek für Platten verschiedener Formen
- Bibliothek von Features mit Musterdaten für Beschläge für Türen, Möbel usw.
- Personalisierung und Ergänzung von Modellen, Platten und Features



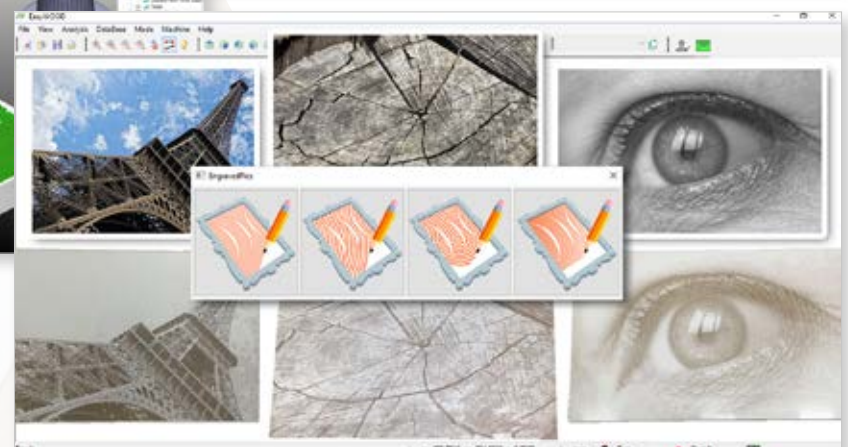
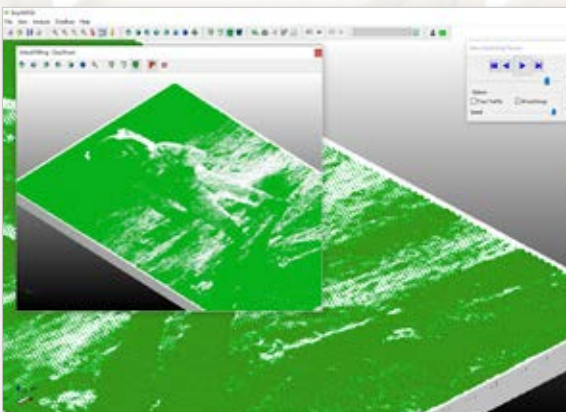
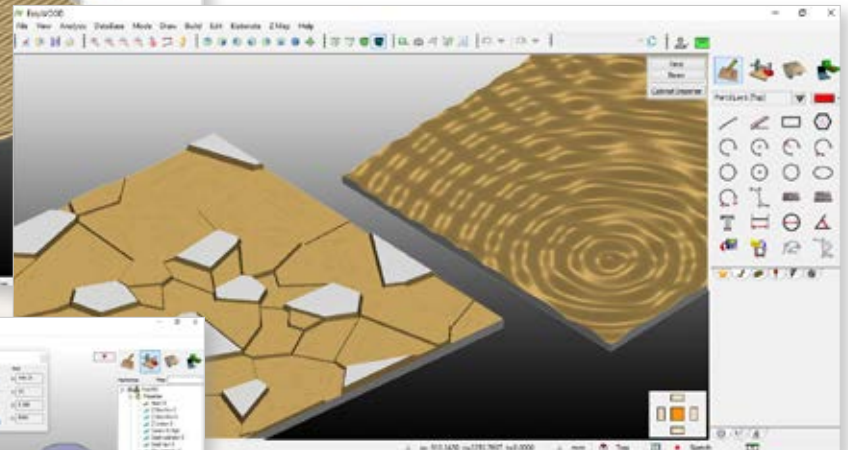
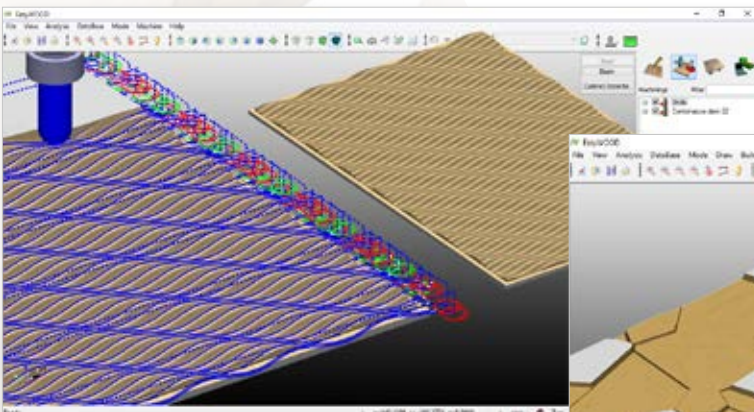
## ART Funktionen

- Bilder Importfunktionen
- Vektorisierung
- Boolesche Operatoren
- Verschneidungen
- Bilder ZMap
- Reliefs



### Kunstplatten:

- Wellenpanel
- Tropfenpanel
- Voronoi Ornamente
- Bildergravur

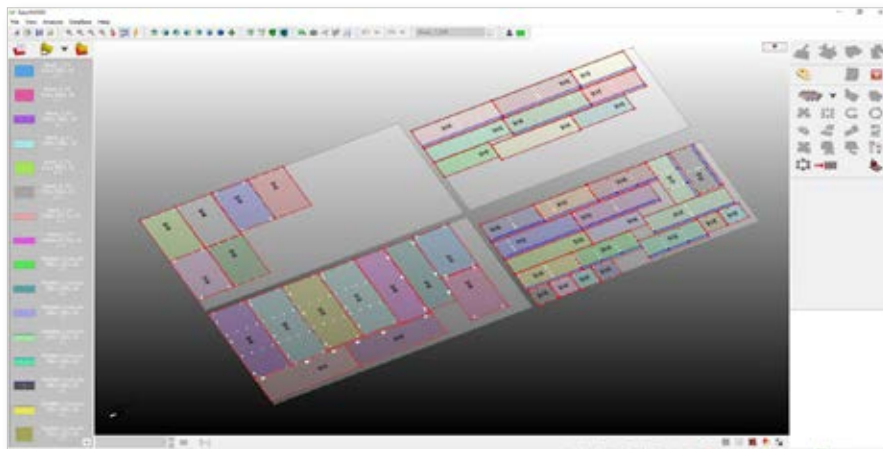
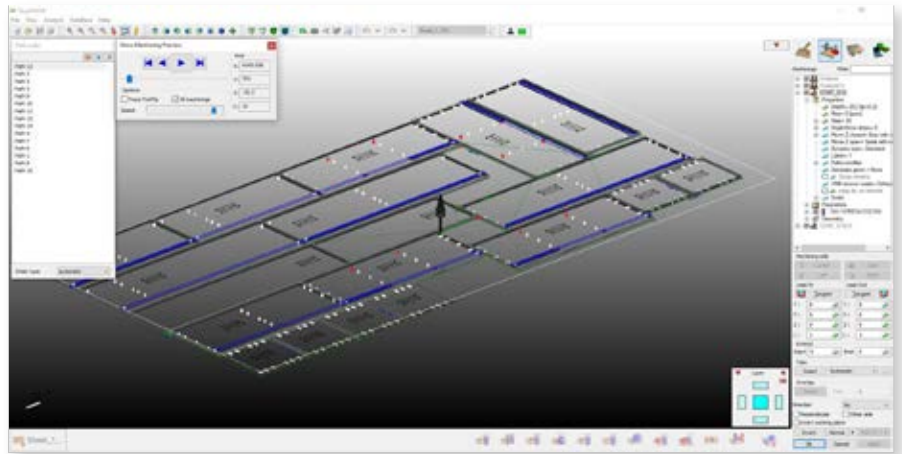


# EasyWOOD Nest

Speziell für Nestingmaschinen

## Bearbeitungsfunktionen

- 3-Achs Fräsungen
- 3-Achs Bohrungen mit automatische Generierung der Zugänge und Ausgänge
- 3-Achs Profilierung
- 3-Achs Senkbearbeitungen
- 3-Achs Kontur auch mit Stegen

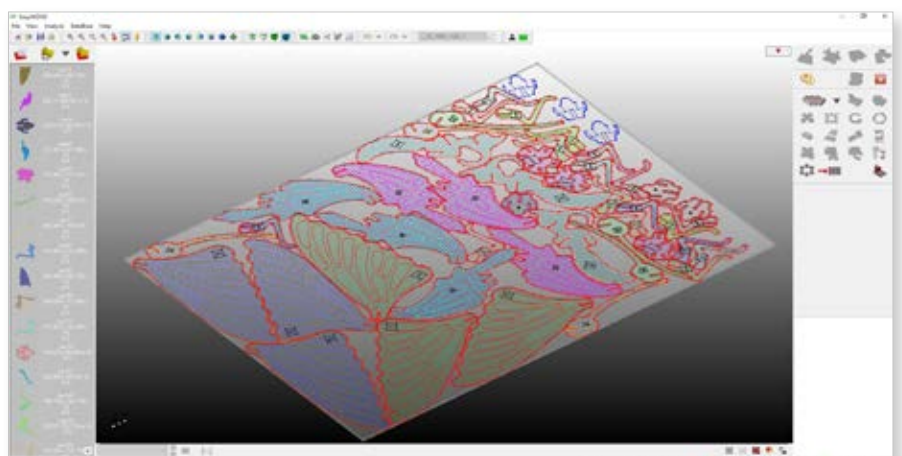


## Optionen

- Verwaltung mehrerer Maschinen

## Nesting

- Automatische Schachtelung von Bauteilen
- Manuelle Anpassung der automatischen Optimierungen
- Auswahl der Teile aus Produktionsliste (\*.csv)
- Nesting aus DXF Dateien
- Entwurf von Etiketten mit Barcode
- Lagerverwaltung
- Resteverwaltung
- Automatisches CAM
- Ausgabe anpassbar



# EasyWOOD Beginner

## Die Einsteigerversion

Speziell für die Steuerungs-/Maschinenkombinationen:

SCM / XILOG ; SCM / XILOG Plus

Morbidelli / XILOG; Morbidelli / XILOG Plus

HOMAG / WoodWoop ab Version 5

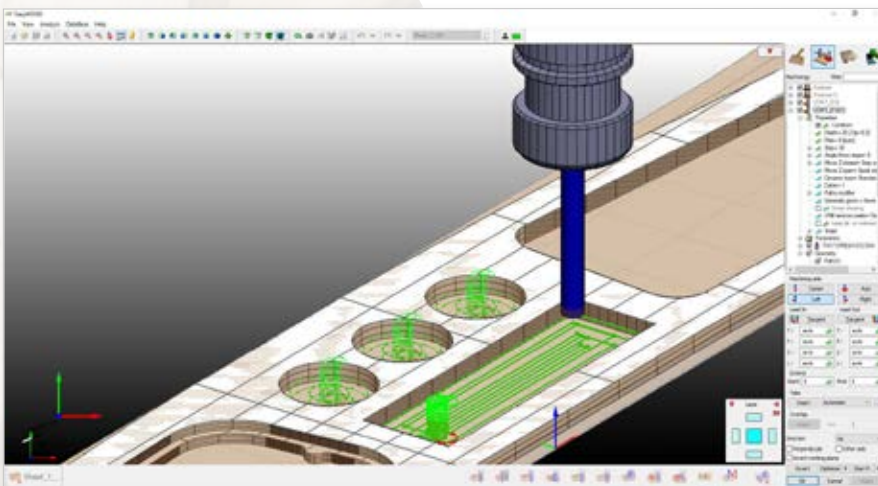
WEEKE / WoodWoop ab Version 5

Biesse

Masterwood / Masterworks (TLF Format)

HOLZ-HER / NC Hops

\* Sie sind Maschinenhersteller und finden Ihre Kombination nicht in der Liste? Kontaktieren Sie uns.

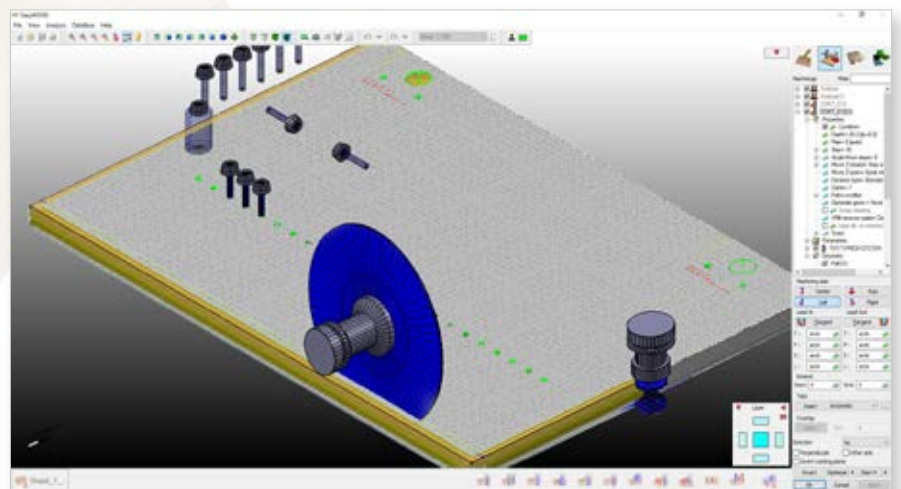


## Bearbeitungsfunktionen

- 3-Achs Fräsbearbeitungen
- 3-Achs Bohrungen mit automatische Generierung der Zugänge und Ausgänge
- 3-Achs Profilierung
- 3-Achs Taschenbearbeitungen
- 3-Achs Kontur
- 3-Achs Gravuren mit Ausspitzen
- Aggregaten
- Sägefunktionen
- Virtuelles Fräser

## Optionen

- Multimaschinen
- Nesting True Shape
- Automatisches CAM



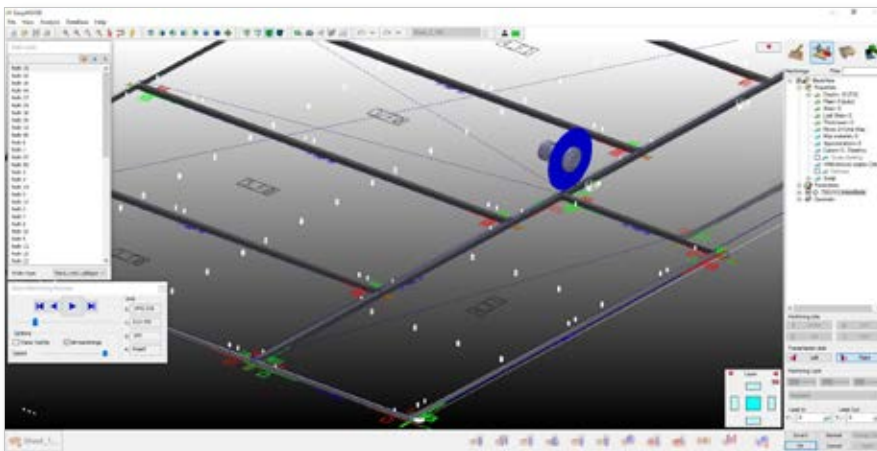
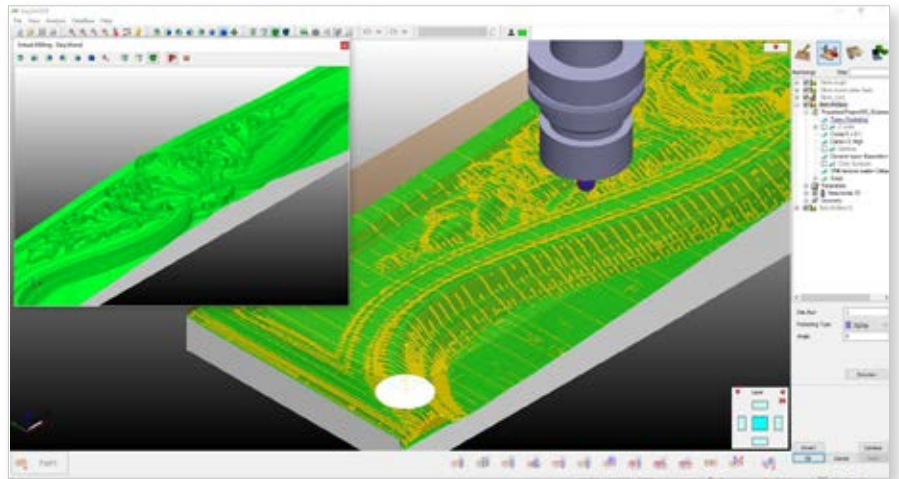


# EasyWOOD Standard

3D Zeichnen und CAM Funktionen für Maschinen bis 5 Achsen

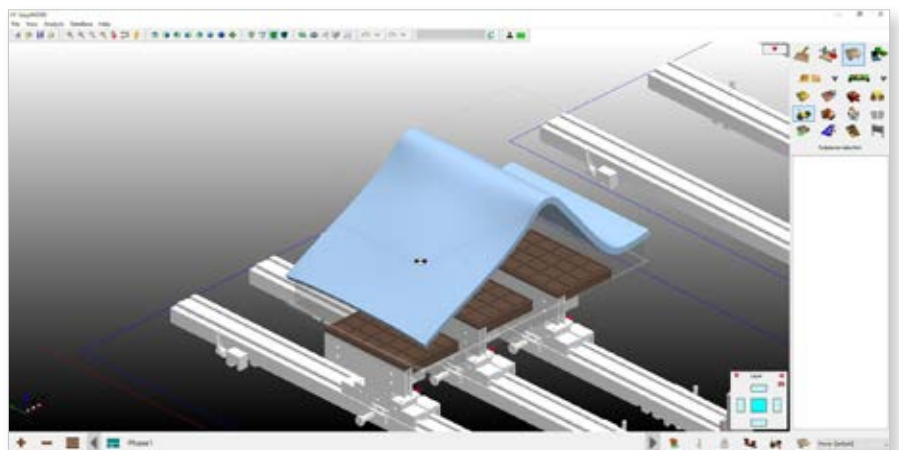
## Bearbeitungsfunktionen

- 3-Achs Fräsbearbeitungen
- 3-Achs Bohrungen mit automatische Generierung der Zugänge und Ausgänge
- 3-Achs Profilierung
- 3-Achs Taschenbearbeitungen
- 3-Achs Kontur
- Flächen Schruppzyklen
- Flächen Schlichtzyklen
- 3-Achs Gravuren mit Ausspitzen
- Aggregaten
- Sägefunktionen
- Virtuelles Fräser



## Optionen

- Multimaschinen
- Nesting True Shape
- Automatisches CAM
- 3D Kollisionskontrolle
- 3D Simulation
- Angepasster Postprozessor

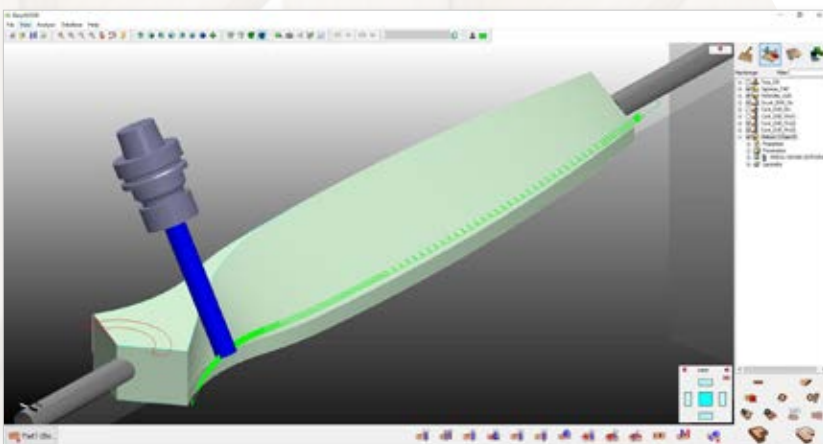
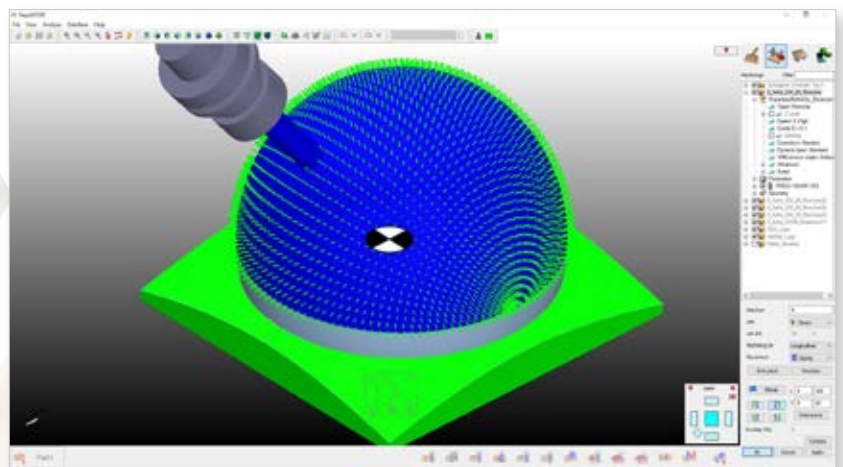
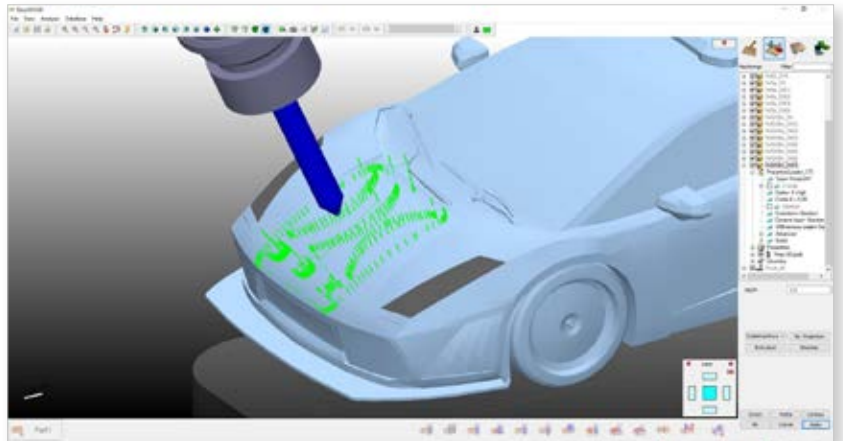


# EasyWOOD Premium

Die Oberklasse für 5 Achsmaschinen mit Interpolation der Achsen

## Bearbeitungsfunktionen

- 3-Achs Fräsbearbeitungen
- 3-Achs Bohrungen mit automatische Generierung der Zugänge und Ausgänge
- 3-Achs Profilierung
- 3-Achs Taschenbearbeitungen
- 3-Achs Kontur
- Flächen Schrappzyklen
- Flächen Schlichtzyklen
- 3-Achs Gravuren mit Ausspitzen
- Aggregaten
- Sägefunktionen
- 5 - Achs Interpolation und Abwicklung von Fräs- und Sägebearbeitungen
- Virtuelles Fräser



## Optionen

- Optionen
- Multimaschinen
- Nesting True Shape
- Automatisches CAM
- 3D Kollisionskontrolle
- 3D Simulation
- Angepasster Postprozessor
- EasyBEAM
- EasyWALL

# Funktionsliste

Funktionen	Nest	Beginner	Standard	Premium
	✓	✓	✓	✓
	✓	✓	✓	✓
	✓	✓	✓	✓
		✓	✓	✓
	✓	✓	✓	✓
		✓	✓	✓
	✓	✓	✓	✓

✓: enthalten ○: optional

# Funktionsliste

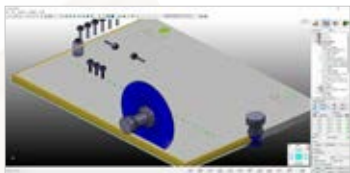


Funktionen	Nest	Beginner	Standard	Premium
		✓	✓	✓
		✓	✓	✓
		✓	✓	✓
		✓	✓	✓
	✓	✓	✓	✓
	✓	✓	✓	✓
		✓	✓	✓

✓ : enthalten    ○ : optional

Funktionen	Nest	Beginner	Standard	Premium
		✓	✓	✓
	✓	✓	✓	✓
			✓	✓
				✓
		○	○	○
	✓	✓	✓	✓
	✓	○	○	○
		✓	✓	✓

✓: enthalten ○: optional

# Funktionsliste

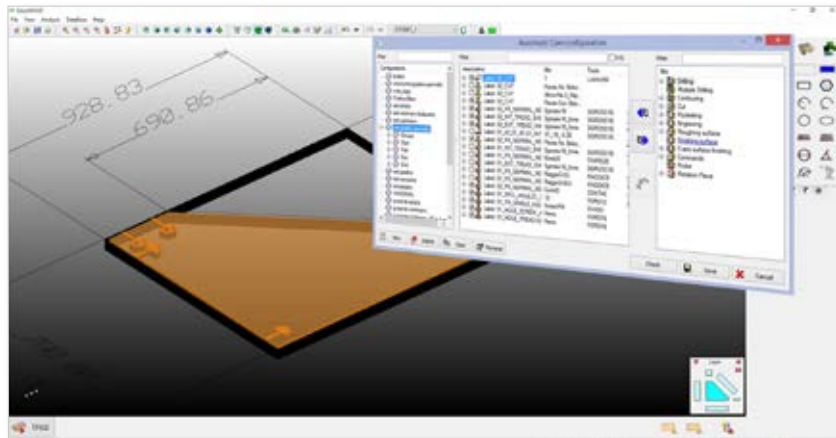
Funktionen	Nest	Beginner	Standard	Premium
 Werkzeugpfad Simulation	✓	✓	✓	✓
 3D Simulation der Maschine und Kollisionskontrolle		○	○	○
 TrueShape Nesting	✓	○	○	○
 BTL Import Version 10 oder höher				○
 EasyWALL / EasyBEAM für Zimmerei, Wintergarten, Wände, Boden und Hausbau. EasyWALL und EasyBEAM importiert BTL Dateien Version 10 oder höher				○
 Cabinet	○	○	○	○
	✓	✓	✓	✓
			✓	✓
				✓
	○	○	○	○

✓ : enthalten ○ : optional

# Zusatzmodule

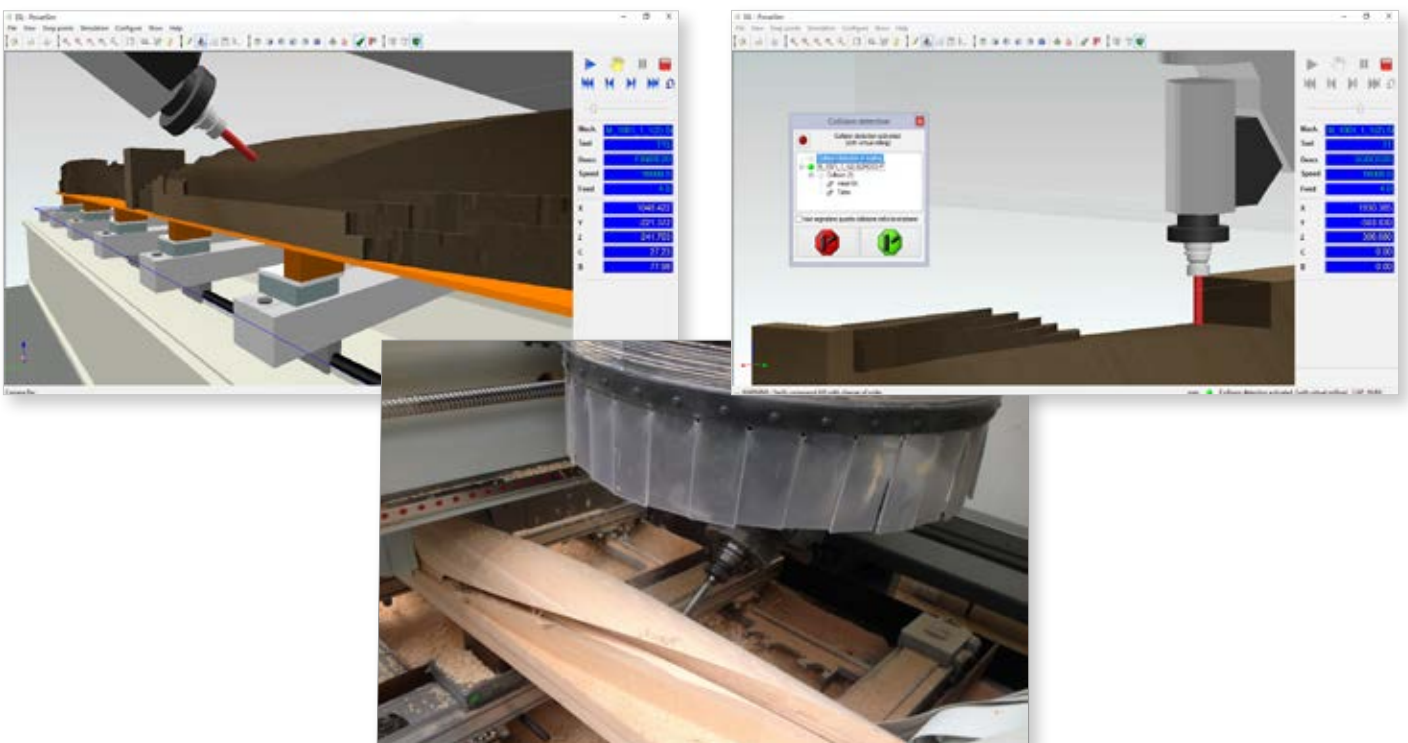
## Automatisches CAM

Mit dem AutoCAM Modul haben Sie nicht nur die Möglichkeit automatisch Bearbeitungen zuzuweisen sondern ganze Arbeitsabläufe zu automatisieren sowie Zeit und Kosten zu sparen.



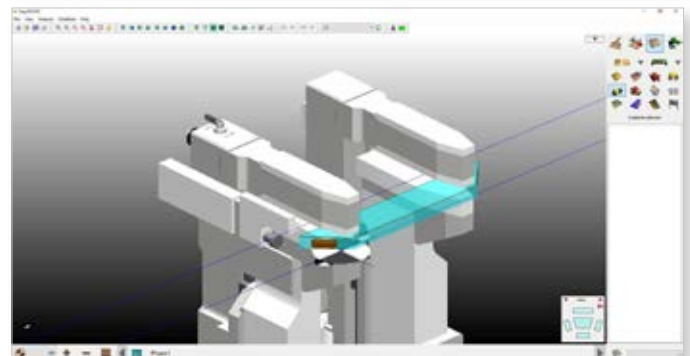
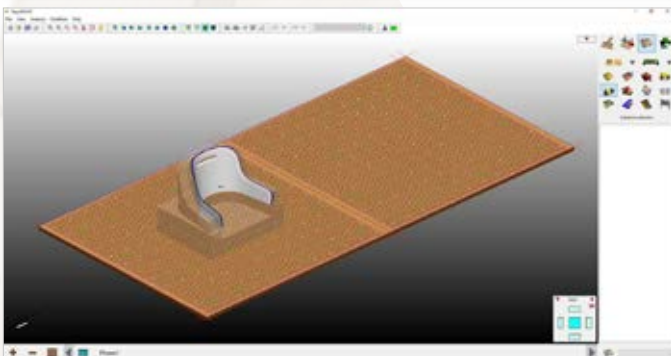
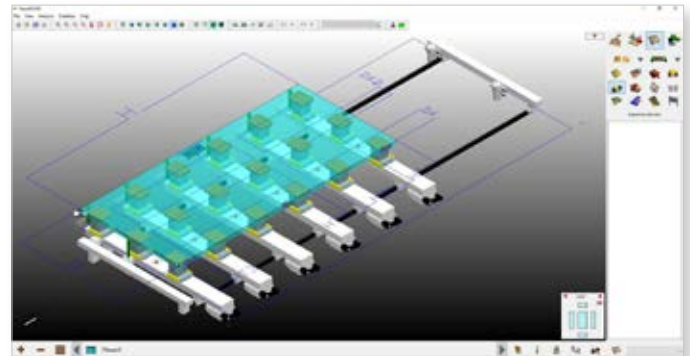
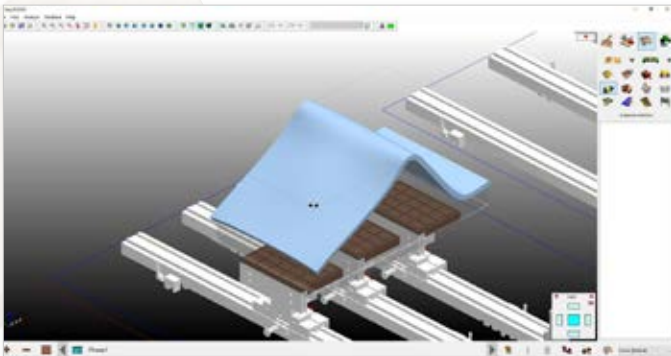
## 3D Simulation und Kollisionskontrolle

Perfekte 3D Modelldarstellung Ihrer Maschine.



# Zusatzmodule

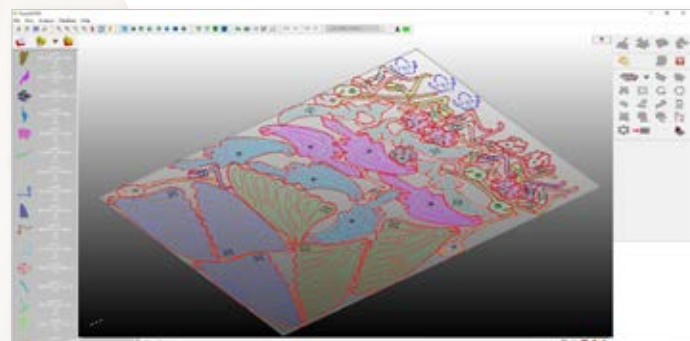
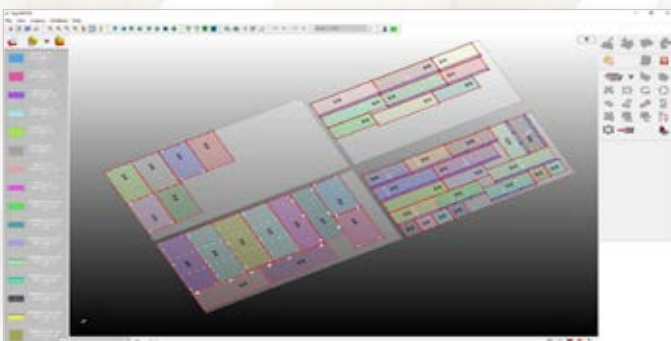
Postprozessor angepasst auf Ihre Maschine



## Nesting True Shape

Optimieren Sie Ihre Fertigung und minimieren Sie den Abfall

- Auswahl der Teile aus Produktionsliste (\*.csv)
- Nesting aus einem DXF File
- Entwurf von Etiketten mit Barcode
- Lagerverwaltung
- Resteverwaltung
- Manuelle Anpassung der automatischen Optimierungen
- Ausgabe anpassbar





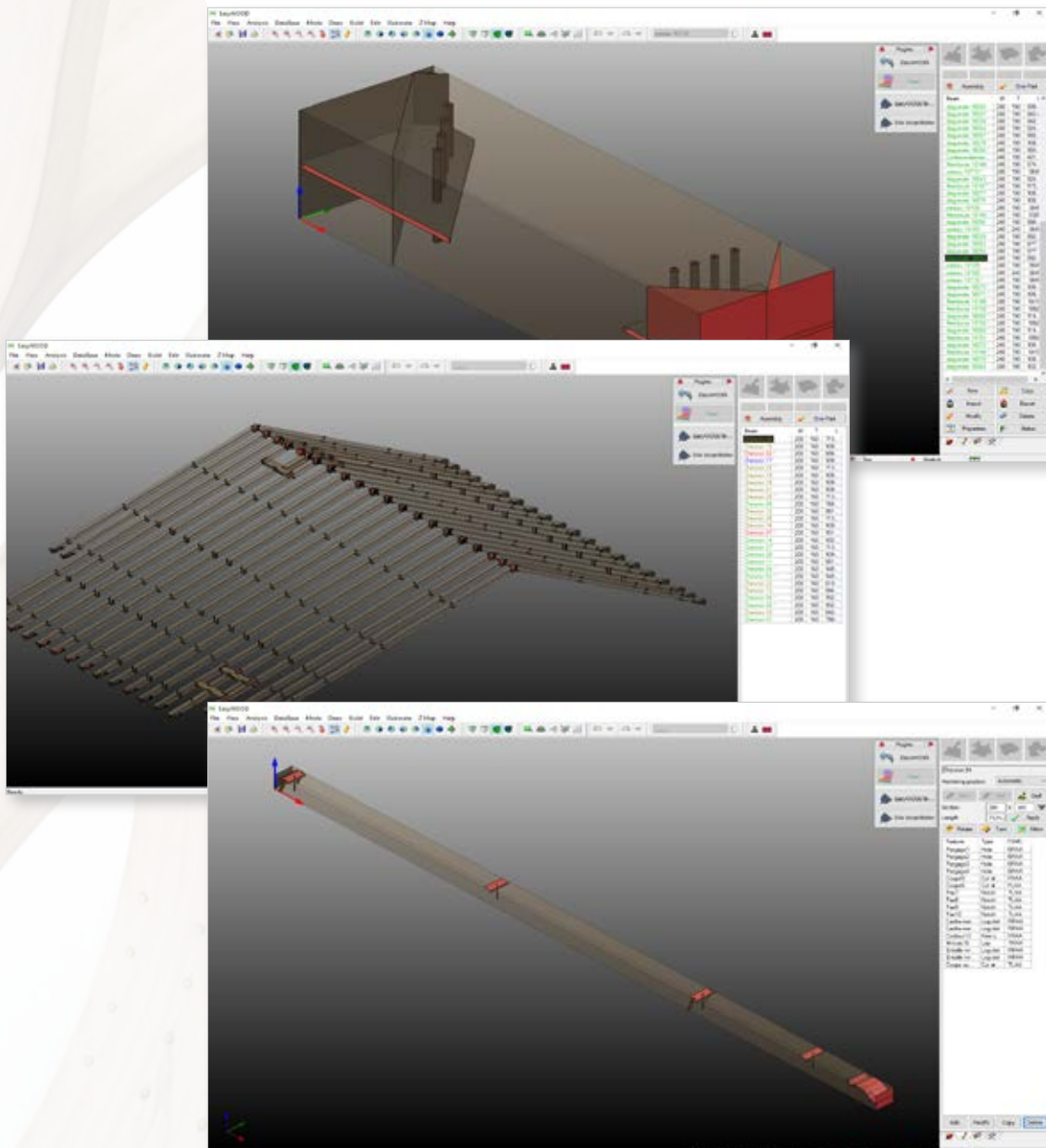


# Zusatzmodule

## Beam

Das Modul für den Abbund in der Stabbearbeitung

- Import von BTL Daten von Design-Software mit Wintergarten oder Dach
- Automatisierung der Bearbeitungen
- Automatisierte Tischbelegung
- 5-Achsen Bearbeitungen



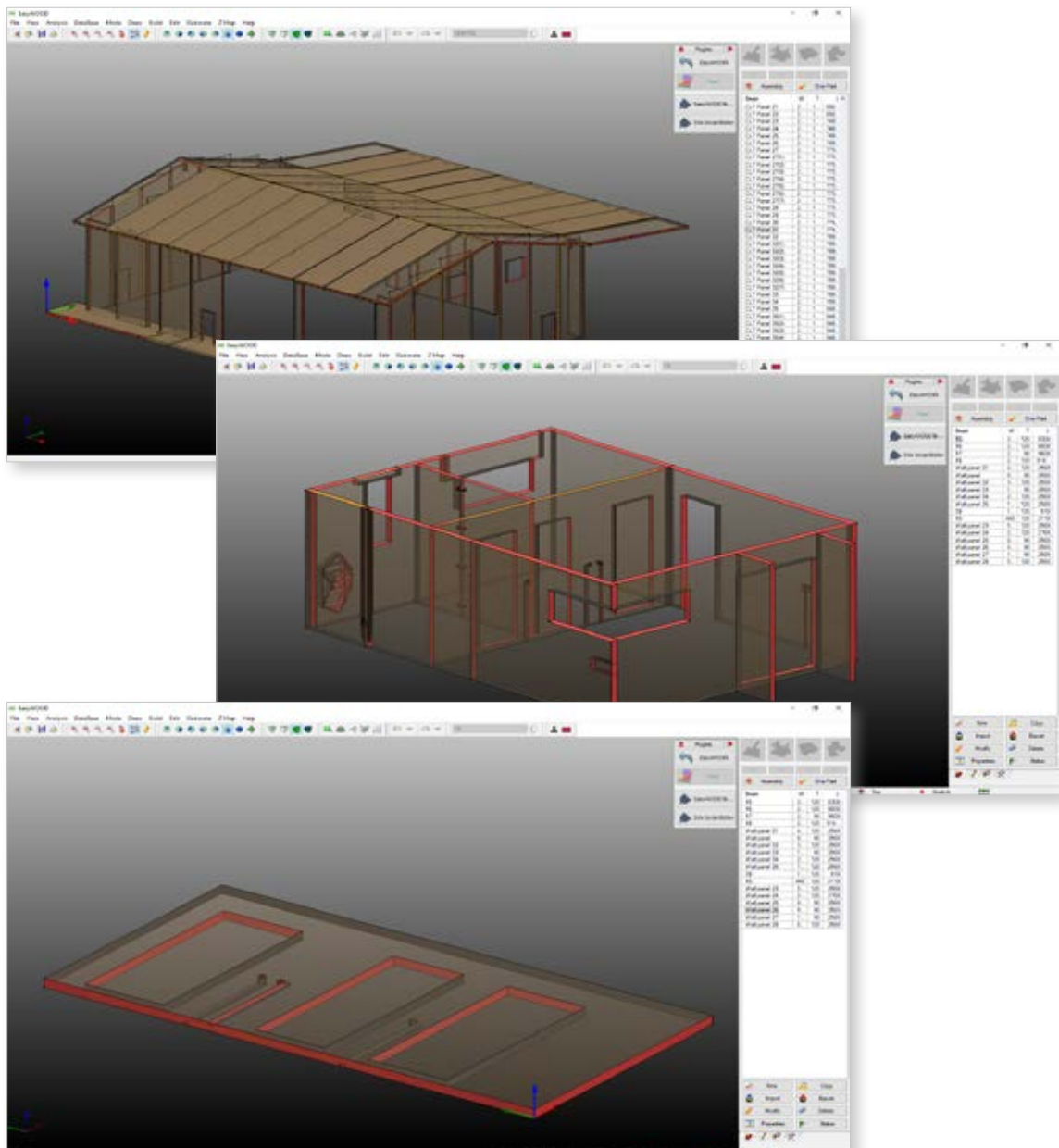
## Wall

Das Modul für die Fertigung von Häusern und Platten

- Import von BTL Daten von Design-Software mit Platten, Wände und Häuser
- Automatisierung der Bearbeitungen für die Fertigung von XLAM, Fertighausherstellung, Sandwich
- Verbindung zum manuellen Nestingmodul

Zusatzmodul

- Automatisches Nesting



# Unsere Kunden

## Meiken Lamwood Corp.

Japan [www.meikenkogyo.com](http://www.meikenkogyo.com)

Meiken Lamwood Corp., der größte japanische Hersteller von Holzbalken und -platten, ist ein ausgezeichnetes Beispiel für ein Unternehmen, das bei der Energieerzeugung aus Holzabfällen, Rinden und anderen forstwirtschaftlichen Abfällen Gewinne erzielt.

Das Unternehmen begann 1998 mit der Erzeugung von Biomasse und investierte in die Installation eines Biomassekessels mit einer Produktionskapazität von 1,950 kW.

Meiken kann heute fast die gesamte benötigte Leistung selbst produzieren und den Stromüberschuss verkaufen, wodurch seine jährlichen Kosten gesenkt werden.

Cross Laminated Timber (CLT) ist ein technisiertes Holzpanel, das in Europa entwickelt wurde und aus Bretterschichten besteht, die quer zu benachbarten Lagen für mehr Steifigkeit und Festigkeit angeordnet sind. Meiken Lamwood Corp ist ein führendes Unternehmen in der Entwicklung japanischer CLT-Platten und der Verbreitung der CLT-Technologie.



Produkt: EasyBEAM, EasyWALL, BeamPROD, WallPROD, Nesting, 3 Lizenzen  
 Maschine: Uniteam

## WeberHaus

Deutschland [www.weberhaus.de](http://www.weberhaus.de)

Ihr individuelles Traumhaus: Bauen Sie im Einklang mit der Natur. Als einer der erfolgreichsten Fertighaushersteller haben wir seit 1960 über 32.000 Häuser gebaut. Ob Einfamilienhaus, Bungalow, Passivhaus mit KfW-40-Förderung oder PlusEnergie-Häuser: Wir bei WeberHaus legen größten Wert auf Qualität, Energieeffizienz und Nachhaltigkeit, die Sie in jedem Winkel von Ihrem Traumhaus spüren werden. Unser Versprechen: Wir werden Ihr Haus bauen, als wäre es unser eigenes.



**WeberHaus**  
*Die Zukunft leben*

Produkt: EasyWALL, 2 Lizenzen, AutoCAM, Nesting

Automatisierungsgrad: Sehr hoch

Maschine: WEEKE

Automatische Aufbereitung von Zeichnungen aus BOCAD mit nur geringer Nachbearbeitung bis hin zur CNC

# Unsere Kunden

## Ebert Schreinerei & CNC-Technik

Deutschland [www.holz-ebert.de](http://www.holz-ebert.de)

Ebert erstellt für seine Kunden Projekte mit höchster geometrischer Genauigkeit. Fräsen, Bohren und Zuschneiden auf die Bedürfnisse des Kunden abgestimmt durch das moderne 5-Achsen-Arbeitszentrum, das präzise Fertigung von Möbeln, Türen, Regalen und Schränken ermöglicht. Die Produktion mit dem 5-Achsen Arbeitszentrum:

- Platten aus Holz
- Massivholz
- Werkstoffe aus Verbundwerkstoffen
- Feste Oberflächen
- Diverse Kunststoff Artikel



Produkt: EasyWOOD 5 Achsen, 1 Lizenz

Maschine: HOLZHER Pro-Master 7125

Automatische Aufbereitung von Zeichnungen mit nur geringer Nachbearbeitung bis hin zur CNC.

## LP Charpente & Eden Home

Frankreich [www.lpcharpente.com](http://www.lpcharpente.com)

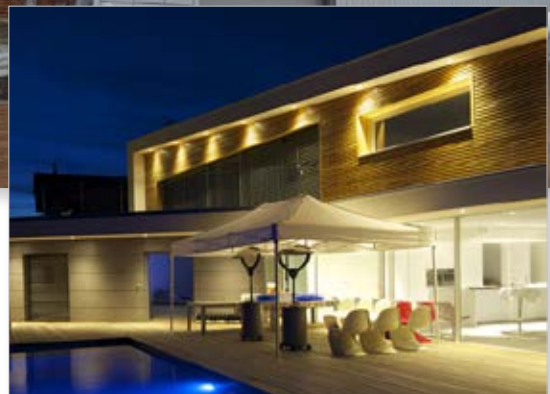
LP Charpente baut drei Arten von Fertighäusern aus Holz:

- Häuser mit Unterbau aus Holz
- Balkenhäuser
- Häuser mit gekreuzten Lamellenwänden

LP Charpente vereint die Technologie der neuesten CNC Maschinen mit der handwerklichen Verlege- und Veredelungstechnik und leitet den gesamten Produktionsprozess im Betrieb, von der Projektprüfung bis zur Vorarbeit der Anlage.

LP Charpente stellt eine breite Palette an Trägern her, von kleinen für Privatpersonen bis zu großen für Unternehmen. Das Unternehmen ist umweltbewusst und verwendet ausschließlich Holz aus den umliegenden Wäldern.

Eden Home ist Unternehmen in Haute Savoyen spezialisiert auf den Bau von Holzhäusern. Mit den jahre-langen Fachkenntnissen von LP Charpente liefert Eden Home schlüsselfertige Häuser.



Produkt: EasyBEAM, EasyWALL, BeamPROD, Nesting, 1 Lizenz  
 Maschine: Uniteam Ultra, Stromab US 27

# Unsere Kunden

## Giorgetti S.p.A.

Italien [www.giorgetti.eu](http://www.giorgetti.eu)

Giorgetti ist eine der herausragenden Industrien des italienischen Designs mit Stühlen, Tischen, Schränke, Möbeln, Betten und anderen von den bekanntesten Designern. Die Zusammenarbeit mit den Designern seit der 80er Jahre ermöglichte es der Firma, funktionelle, zeitgenössische und unverkennbare Produkte zu entwickeln, die die höchste Tradition vom Kunsthandwerk mit der neuesten Produktionstechnologie verbinden. Die innovativen Maschinen ermöglichen es, verschiedene Holzessenzen zu modellieren und garantieren eine genaue Detaildurchführung.

Im Design oder in der Produktion kann sich die Firma auf kreative und produktive, ausschließlich „Made in Italy“ Produkte freuen. Das gewährleistet auch eine umweltgerechte Steuerung der gesamten Produktion.



Produkt: EasyWOOD 5 Achsen, 1 Lizenz mit Multimaschinen  
 Maschine: CMS Ares 5 Achsen, CMS 5 Achsen, CMS 4 Achsen  
 Automatische Autoproduktion mit Handarbeit von Handwerkern, die jedes Stück einzigartig machen.



# Service und Update

DDX-Kunden können mit uns auf einen kompetenten und zuverlässigen Partner zählen. Unser Team hilft Ihnen per Telefon oder TeamViewer. Softwareupdates sind online unter [www.ddxgroup.com](http://www.ddxgroup.com) verfügbar.



# Partner

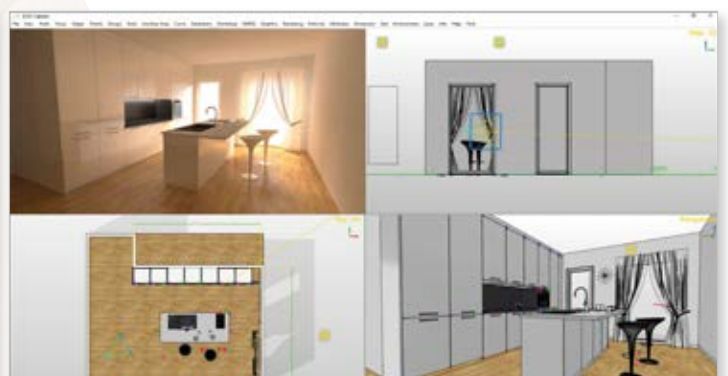
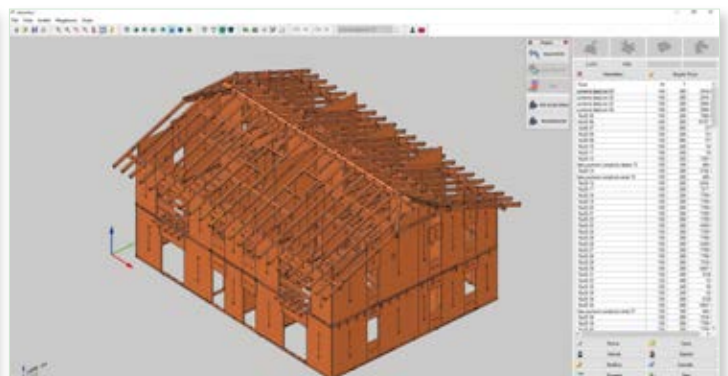
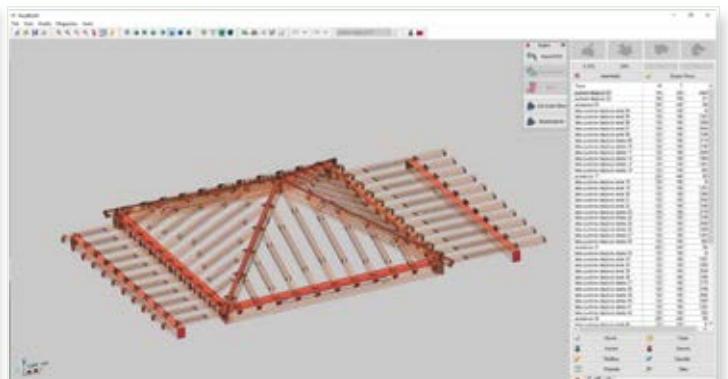
DDX ist Partner der wichtigsten CNC-Hersteller:

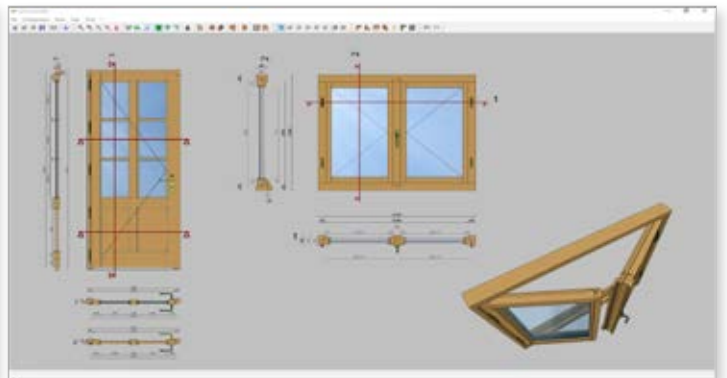


Alle gezeigten Marken sind Eigentum ihrer jeweiligen Inhaber und wurden nur zu Erklärungszwecken und zum Nutzen des Eigentümers verwendet, ohne dass das Urheberrecht verletzt wurde.

# DDX Produkte

Holzbearbeitung





← **XFactory**

Report Marina's garden

JOB	STARTING DAY	STARTING TIME	ENDING DAY	ENDING TIME	DURATION	STATE	LABEL
Sheet_11.67	14/09/2021	9:05	14/09/2021	9:13	8 min.	Sheet_11_167 Model Sheet: 6 Construction geometry: 1 Reference: 1	Sheet_11.67 - Not printed
Sheet_11.68	14/09/2021	9:15	14/09/2021	9:25	10 min.	Sheet_11_168 Model Sheet: 10 Construction geometry: 1 Reference: 2	Sheet_11.68 - Not printed
Sheet_11.70	14/09/2021	10:25	14/09/2021	10:37	12 min.	Sheet_11_170 Model Sheet: 10 Construction geometry: 1 Reference: 2	Sheet_11.70 - Not printed



### **DDX Software Solutions**

Via Donizetti, 109/111  
24030 - Brembate di Sopra (BG)  
Phone +39 035 621093  
ITALY

### **DDX Deutschland**

Oeynhausener Straße 48  
32584 - Löhne  
Phone +49 573 26871710  
GERMANY

### **DDX Ibérica**

Gaspar Bravo de Sobremonte  
28341 - Valdemoro (Madrid)  
Phone +34 918 955675  
SPAIN

### **DDX France**

1 place Saint Martin  
79310 - La Boissière-en-Gâtine  
Phone +33 (0)5 49955279  
FRANCE

**DDX Software Solutions** | [info@ddxgroup.com](mailto:info@ddxgroup.com) | [www.ddxgroup.com](http://www.ddxgroup.com)