



7

TIRADORES PARA MUEBLES - LAS MAQUINAS



Höchsmann GmbH
Schwabacher Straße 4
D - 01665 Klipphausen

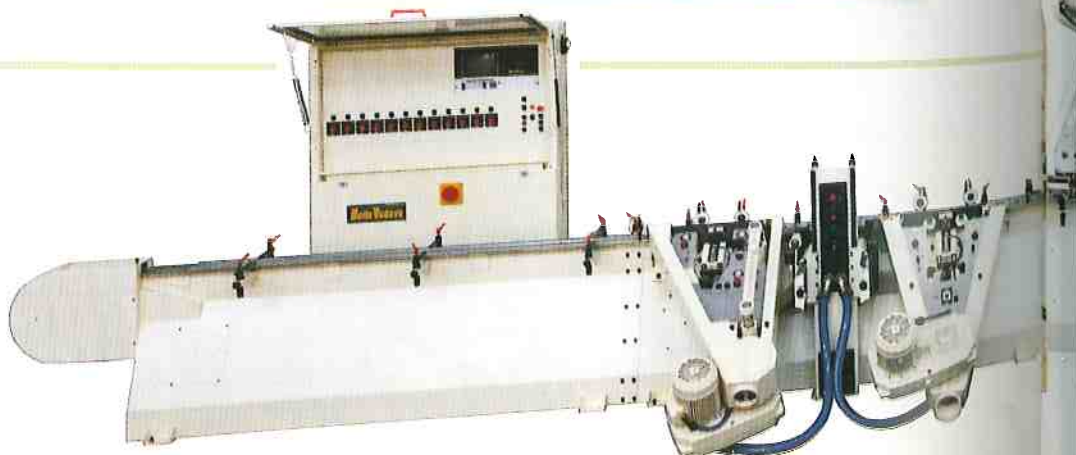
Telefon +49 (0) 3 52 04 / 651- 0
Telefax +49 (0) 3 52 04 / 651- 90
eMail info@hoechsmann.com
Internet www.hoechsmann.com



Höchsmann
TECHNOLOGY FOR WOOD

LSP/12

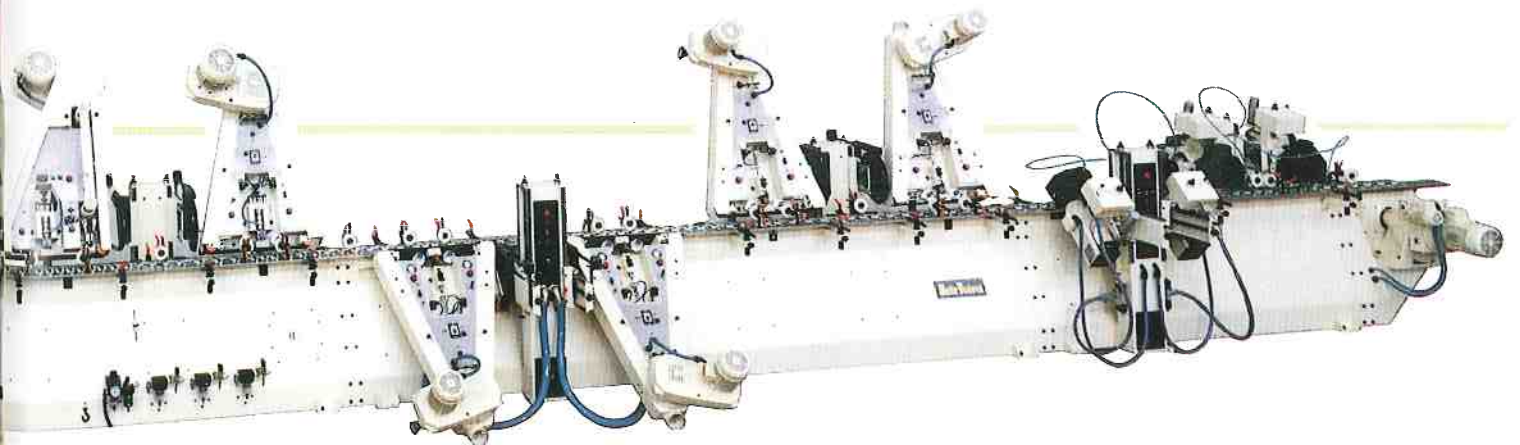
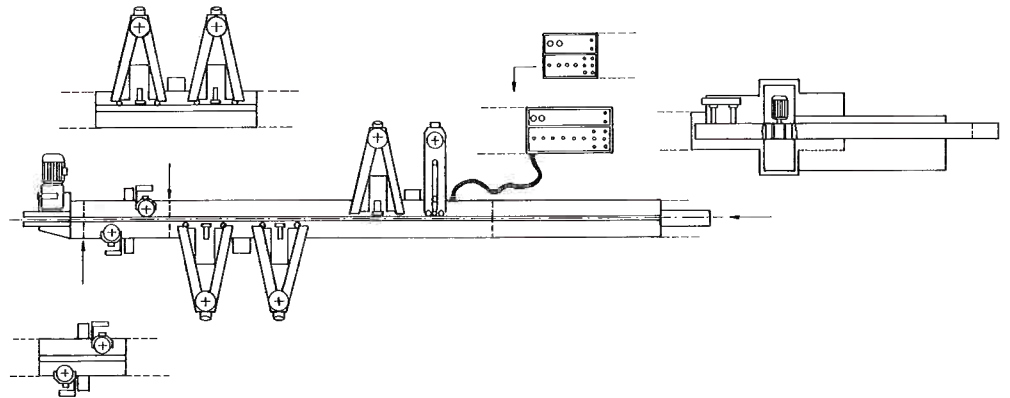
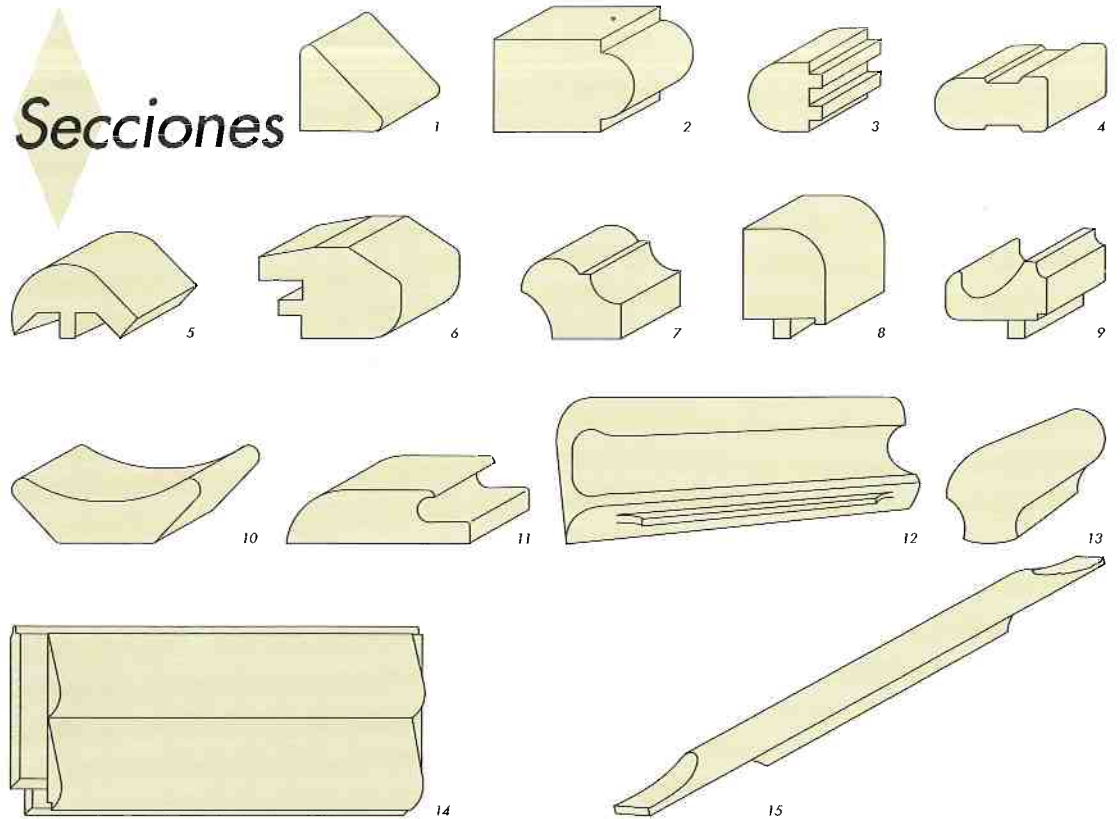
La lijadora LSP/12 dispone de 8 grupos de banda abrasiva de velocidad variable y 4 muelas abrasivas automáticas. El sistema de arrastre con topes y su estructura modular hacen que sea la máquina ideal para los acabados de altísima calidad de tiradores de muebles y de cocinas.



AS DELLE VEDOVE

A la compleja elaboración de tiradores, piezas cortas en bruto o barnizadas y con perfil difícil, responde eficazmente la tecnología de Delle Vedove, perfectamente capaz de resolver cualquier problema de arrastre y puesta a punto. El particular sistema de arrastre de las lijadoras Delle Vedove, junto con la modularidad de la estructura y la amplia gama de grupos lijadores disponibles, satisface al máximo tanto las exigencias de calidad como las de competitividad desde el punto de vista de los costes.

Secciones



Profile Sanding Machine (components)

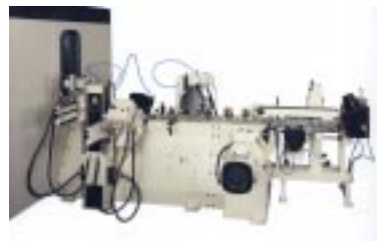


Features

- ▷ Modular base
- ▷ Frequency controlled drive
- ▷ Variable machine configuration
- ▷ Easy operation
- ▷ In-line or stand alone
- ▷ Optional CNC control

The Perfect Machine for Components

This profile sanding machine can process short profiles as well as profiles with irregular shapes. The drive system incorporates a heavy duty chain with changable dogs. Various sanding and shaping aggregates can be mounted to the modular machine frame. This machine concept was designed with furniture and automotive components in mind. The LSP can also be fitted with coating units for both UV and Waterborne coatings and a curing oven.



Type	LSP
Profile width	upt to 300 mm
Profile height	up to 90 mm
Transport speed	up to 40 m/min