

# OptiCut 200 Performance-Serie

**Kappen auf den Punkt gebracht:  
Alles, was leistungsorientierter Zuschnitt braucht**



## Die neue DIMTER Performance-Serie: Das starke Konzept für profitables Kappen

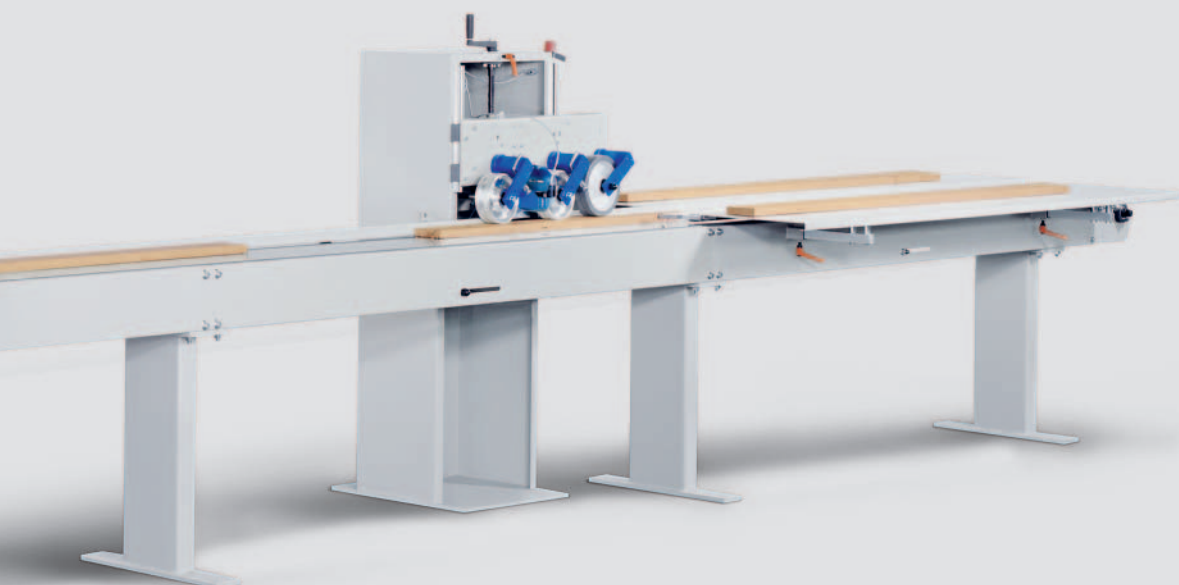
Zuverlässig hohe Tagesleistung und völlig unproblematischer Betrieb sind wesentliche Merkmale der Performance-Serie. Sowohl die universelle OptiCut 200, die leistungstärkere OptiCut 200 Elite als auch die auf höchste Genauigkeit ausgelegte OptiCut 200 Exact bieten im Standard Volloptimierung. Die Längenmessung des gesamten Werkstücks erfolgt unabhängig von Antrieb und Schlupf vor dem ersten Sägeschnitt. Das heißt maximale Abfallreduzierung und höchste Wertschöpfung. Deshalb macht sich die OptiCut schon nach kurzer Zeit bezahlt.





Fixlängen zuschneiden  
Fehler kappen  
Optimieren

Wenig bewegte Massen und ein intelligentes Antriebssystem bedeuten eine enorme Dynamik. DIMTER bietet modernste Rechner-technologie und Software aus dem eigenen Hause. Alle OptiCut 200 der Performance-Serie lassen sich ganz einfach über das OptiCom Terminal bedienen. Schnittriste erstellen und los geht's! Die Betriebssicherheit ist auch unter extremen Bedingungen gewährleistet. Ein zusätzliches Plus: Kunden von DIMTER profitieren vom umfassenden Service eines erfahrenen Herstellers und der Sicherheit durch die weltweit präsente WEINIG GROUP.



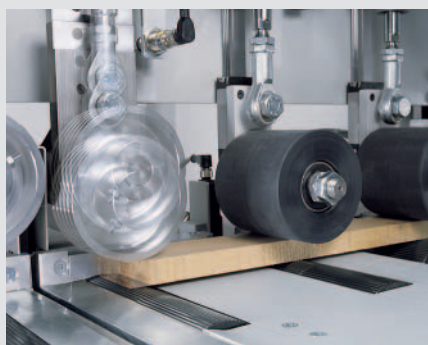
#### **DIMTER OptiCut 200 – damit schneiden Sie garantiert besser ab:**

- zuverlässig hohe Dauerleistung
- schlupfunabhängige Längenmessung
- exakte Längen ohne Fehleranteil
- Volloptimierung für höchste Ausbeute – bis 8 Qualitäten
- einfacher Wechsel der Vorschubrollen
- breite Antriebsrollen für sicheren Werkstücktransport
- individuell gesteuerte Druckrollen für reduzierten Verschleiß und erhöhte Genauigkeit
- perfekte automatische Sortierung
- zuverlässige Abfallentsorgung, z. B. mit patentiertem Abfallschacht
- zahlreiche Optionen, viele nachrüstbar
- unproblematische Scannerintegration
- automatisierbar (z. B. Systemlösungen)



## DIMTER sorgt für besseres Abschneiden: Maximaler Profit durch intelligentes Kappen

Der profitable Längenzuschnitt ist mit der hochpräzisen OptiCut Performance-Serie garantiert. Um eine maximale Wertschöpfung zu erreichen, kappen die OptiCut 200 Optimierkappsägen nicht nur Fehler aus, sondern errechnen auch die bestmögliche Längenkombination aus den vorhandenen Fixlängen der Schnittliste. So wird immer eine maximale Ausbeute und/oder der höchste Materialwert erzielt. Keilzinkenlängen werden in der Optimierung voll integriert und es können bis zu 8 unterschiedliche Holzqualitäten klassifiziert werden. Das Holz muss lediglich markiert und in die Zuführung der Maschine gelegt werden. Die waagerechte Linienführung erleichtert diesen Arbeitsschritt erheblich. Selbstverständlich können auch vollautomatische Erkennungssysteme (Scanner) in die Zuschnittlinie integriert werden.

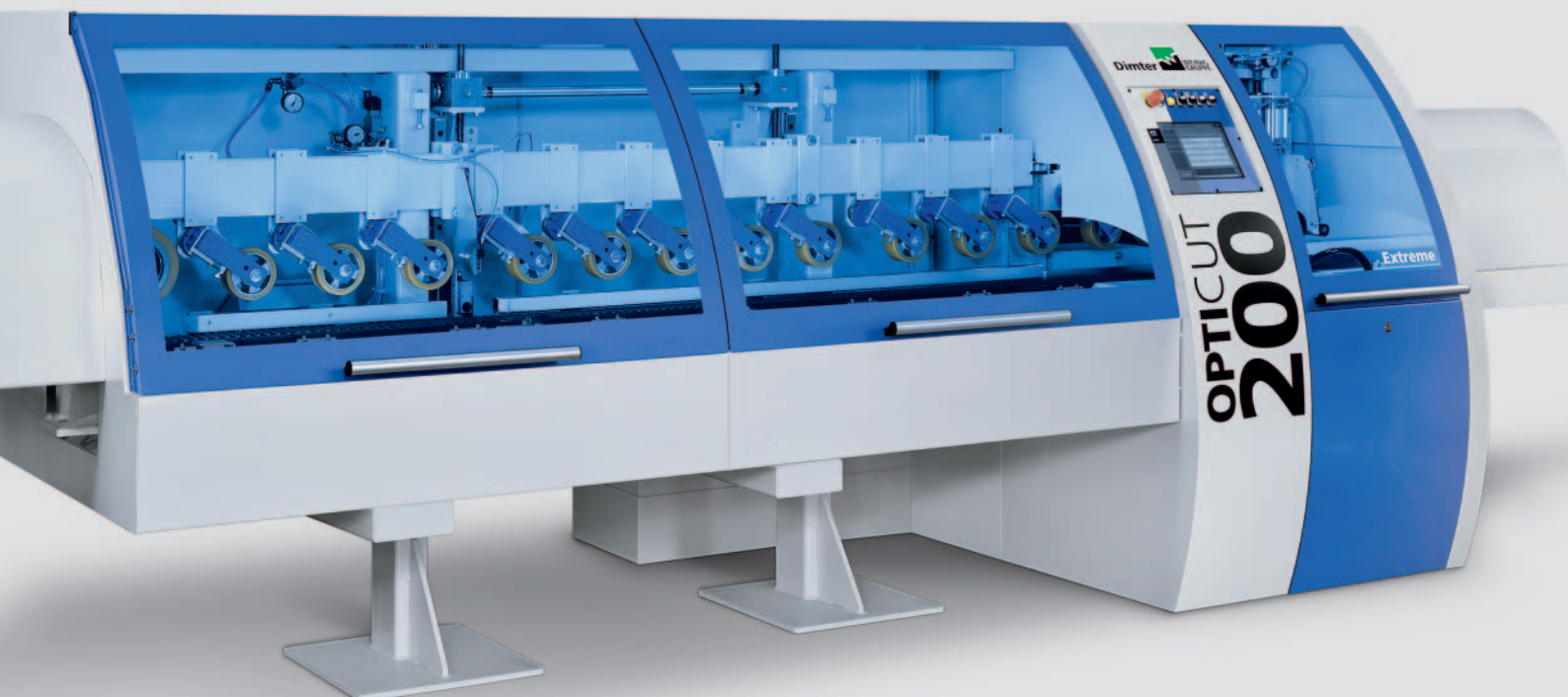
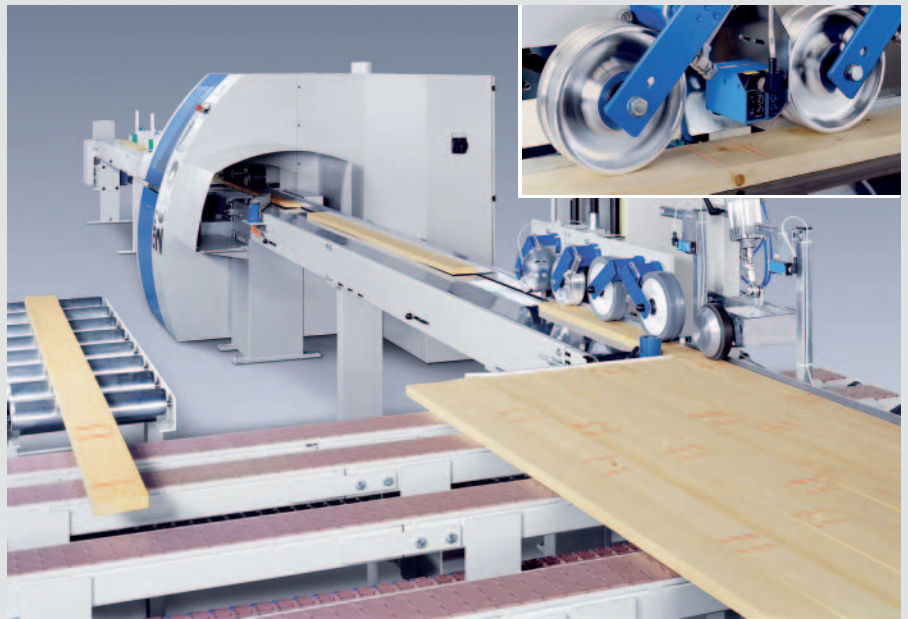


### **Dynamischer Vorschub, präzise Positionierung, zügiger Schnitt**

Die breiten Vorschubrollen erfassen das Holz sicher. Durch die tief in den Tisch eingelassenen Rollen wird ein Kippen von Kurzlängen vermieden, der Schnitt bleibt gerade und exakt. Individuell getaktete Druckrollen von oben erzeugen den benötigten Gegendruck für eine rasante und präzise Positionierung ohne leistungsmindernde Korrekturfahrten. Die Druckrollen senken sich erst nach dem Brettanfang ab, was einen vibrations- und verschleißbaren Betrieb bedeutet. Starke Antriebsaggregate garantieren eine hohe Dauerleistung. Durch den schnellen Sägehub wird ein hoher täglicher Holzdurchsatz erreicht.

## DIMTER OptiCut 200 und 200 Elite: Starke Leistung durch intelligente Lösungen

Bei hoher Leistung nicht das Maß zu verlieren ist der Vorteil, den die OptiCut Sägen der Performance-Serie bieten. Antriebsunabhängige Messräder messen nur dann, wenn das Holz auch in Bewegung ist. Unkontrollierbarer Schlupf oder Riemendehnungen im Einlaufsystem verfälschen das Messergebnis nicht, die Maschine kappt exakt an der vorhergesehenen Stelle. Das vermeidet Fehleranteile im Gutholz und garantiert exakte Fixlängen unabhängig von der Holzqualität. Handelsübliche Transportbänder senken die Betriebskosten der rundum profitablen Maschinen.



## DIMTER OptiCut 200 Exact: Erste Wahl für äußerste Genauigkeit

Wenn es um höchste Längengenauigkeit geht, ist die OptiCut 200 Exact die beste Wahl. Mit ihrem speziellen Messverfahren erreicht sie bis zu  $\pm 0,5$  mm Längengenauigkeit – und das für bis zu 8 Vorzugslängen. Durch eine intelligente Sägeblattsteuerung kann der Ausriss vermindert werden und die Schnittfläche erreicht höchste Güte. Um eine maximale Winkligkeit des Schnittes zu erreichen, ist auch ein aktiver Seitendruck verfügbar, der das Werkstück zusätzlich an das durchgehende Anschlaglineal drückt. Höchste Präzision und in vielen Fällen die Vermeidung eines zusätzlichen Arbeitsschrittes sind die Folge.

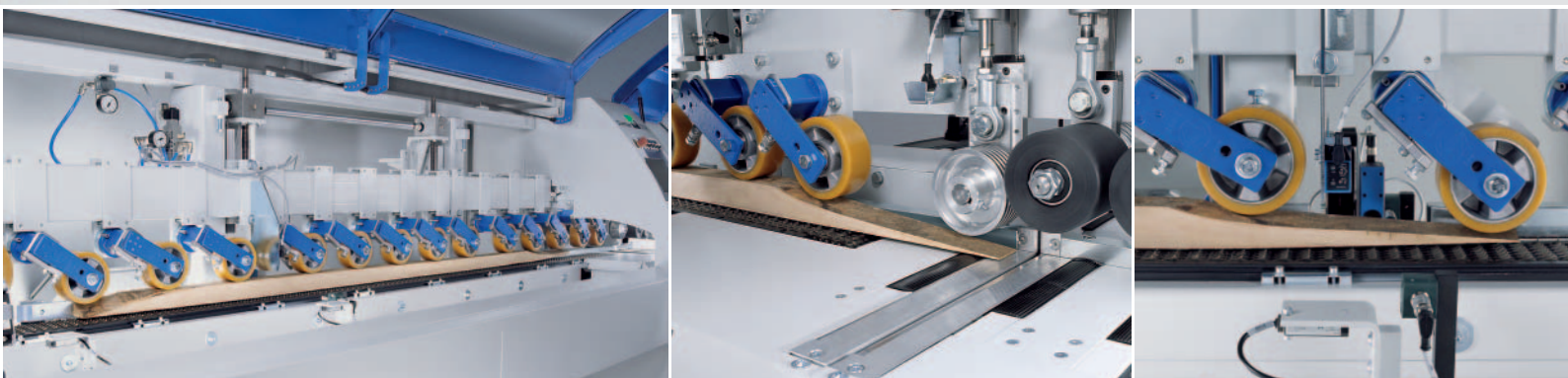


## DIMTER OptiCut 200 Extreme: Das Kraftpaket für Höchstleistungen

Für schwierige und grobe Holzqualitäten steht die OptiCut 200 Extreme zur Verfügung. Über einen robusten Ketteneinlauf werden auch spitz zulaufende oder stark unregelmäßige Werkstücke sicher transportiert. Ein spezielles Messsystem

erfasst die gesamte Holzlänge sicher, so dass in der Säge auch die unterdimensionierten Bereiche kontrolliert behandelt werden können. Der Kettentransport gewährleistet eine hohe Maßgenauigkeit, da das Werkstück während

des Transportes nicht verrutscht. Das Messrad in der Säge sorgt dabei – unabhängig vom Schlupf – für den exakten Zuschnitt der Gutteile. Starke Motoren ermöglichen höchste Tagesleistungen.



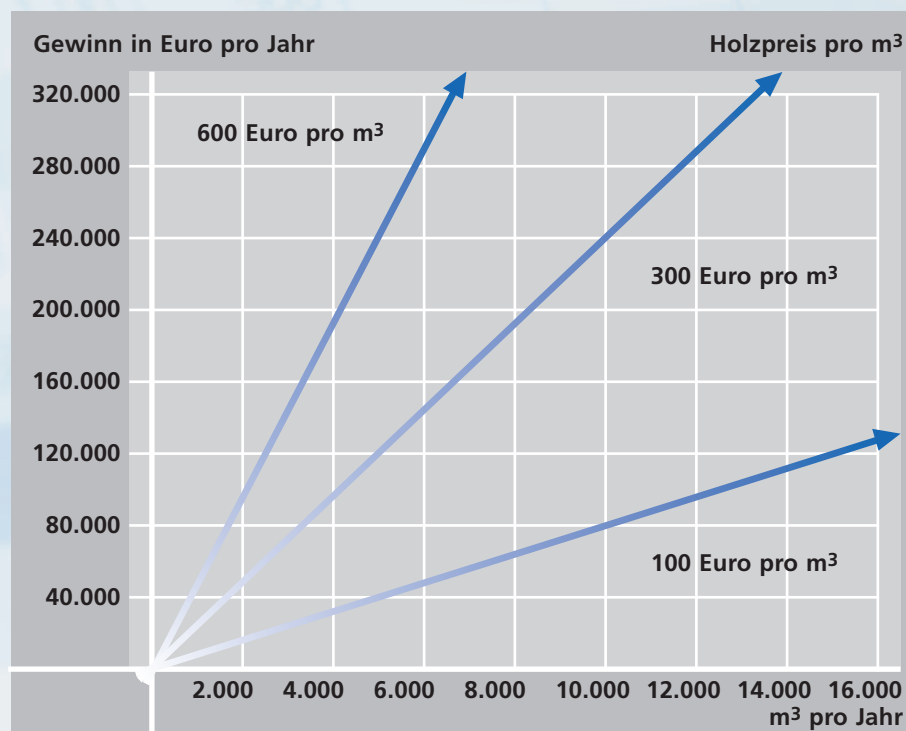


## Die OptiCut Optimierung: Mehr Profit und mehr Transparenz

OptiCut Kappsägen können über den intuitiv zu bedienenden Touchscreen OptiCom Direct gesteuert werden. Die Software sorgt für optimale Holzausbeute und damit für maximalen Profit. Diese zukunftsorientierte Lösung lässt sich in Firmennetzwerke integrieren und schafft Transparenz beim Holzeinkauf und bei der Produktionsleistung über das Führen einer Produktionsstatistik.

Weitere Vorteile: Sicherer Betrieb ohne Festplatte • Sichere Speicherung auf Flash-Karte • Direkte Druckeranschlussmöglichkeit • Direkt integrierbar in Ethernet-Netzwerke • Bequeme Erstellung von Schnittlisten und Auswertung von Statistiken im Büro • Ideale Lösung für die Vernetzung von Management und Produktion • Möglichkeit der Integration in Branchenlösungen

Fixlängen kappen, Fehler auskappen, optimieren – beim Optimieren können leicht um 8 % und sogar mehr an Abfall eingespart werden. Dadurch macht sich der Einsatz der OptiCut schon nach kurzer Zeit bezahlt. Die Grafik zeigt den Mehrertrag bei einer **Abfallreduzierung von 8 %**.





## Perfekt sortieren: Automatisch mit dem patentierten Abfallschacht

Vorfahrt für die Gutteile! Beim Sortieren mit hohen Kappleistungen kommt der sicheren Trennung von Abfall und Gutteilen eine besondere Bedeutung zu. Deshalb bietet DIMTER mit dem patentierten Abfallschacht eine zuverlässige Lösung für alle Sägen der Performance-Serie an. Die treffsichere Gutteilsortierung steigert den Produktionsfluss im Zuschnitt.

### Der patentierte Abfallschacht

Direkt in der Säge sitzt der intelligent gesteuerte Abfallschacht. Er ist auf die Leistung der Kappsägen genau abgestimmt. So werden die Abfallstücke zuverlässig von den Gutteilen getrennt und Probleme beim Sortieren und bei der Weiterverarbeitung vermieden. Über das mehrstufige System können auch längere Abfälle direkt ausgeschleust werden – leistungsmindernde Zusatzschnitte werden vermieden. Die sicherste Lösung überhaupt für zuverlässiges Sortieren und störungsfreies Produzieren – bei voller Kapazitätsnutzung der Säge.

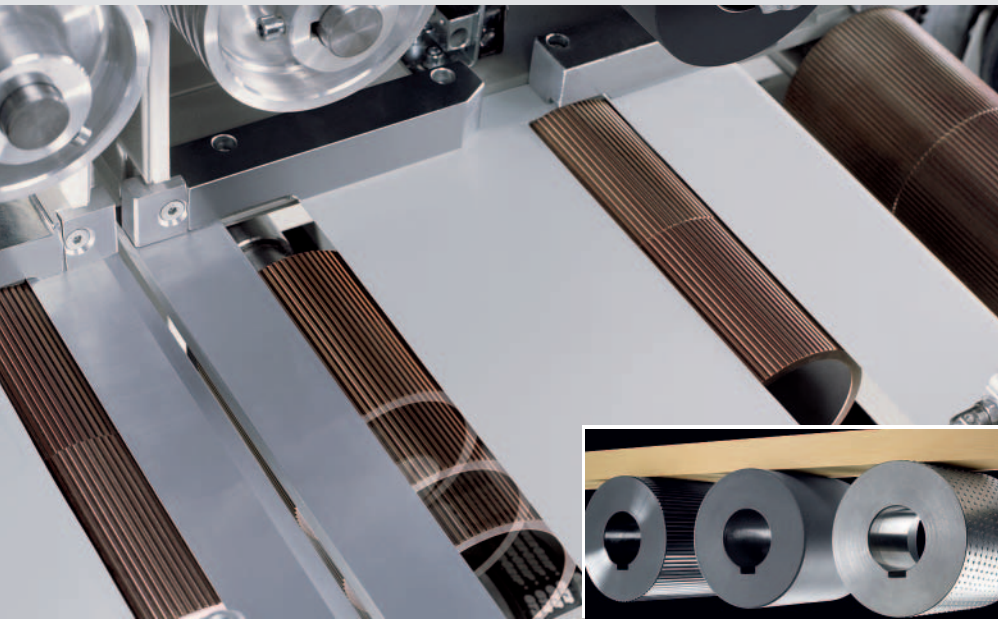


### Automatisches Sortieren

Die OptiCut kappt in rasantem Tempo. Und sie kennt alle geschnittenen Längen. Da ist es konsequent, wenn anschließend automatisch nach Längen, Qualitäten usw. sortiert wird. Vor allem bei auftragsbezogener Produktion. Das vereinfacht die Logistik und spart Personal.



## Wechselbare Vorschubrollen: Die volle Leistung bei jedem Holz



Bei unterschiedlichen Holzqualitäten werden unterschiedliche Anforderungen gestellt. Deswegen lassen sich die Vorschubrollen der OptiCut 200 in kurzer Zeit wechseln, um auf die jeweiligen Bedürfnisse reagieren zu können. Ohne Probleme können nun in einer Schicht grobe und gehobelte Qualitäten gefahren werden, verharzte Rollen sind einfach zu reinigen für zuverlässig hohe Performance in jeder Schicht.

## OptiCut mit intelligenter Sägeblatt-Steuerung: Sauberer Schnitt und minimaler Ausriss

Der Sägehub wird optional motorisch gesteuert. Durch kontrollierten Austritt aus dem Werkstück reduziert sich der Ausriss auf ein Minimum. Die anderen Schnittphasen sind dagegen wieder leistungsoptimiert. Abfälle oder Qualitäten, bei denen Ausriss eine untergeordnete Rolle spielt, können mit maximaler Geschwindigkeit gekappt werden.



## OptiCut mit VarioSpeed: Kappen ohne Unterbrechung durch Nonstop-Beschickung



Wer möchte schon mehr Säge bezahlen als nötig! Die OptiCut bietet von Grund auf ein enormes Leistungspotenzial. Damit diese Leistung maximal genutzt werden kann, reduziert das intelligent gesteuerte VarioSpeed die Abstände zwischen den Werkstücken so weit wie möglich. So wird die OptiCut kontinuierlich mit Holz versorgt. Das macht die Anlage noch wirtschaftlicher.

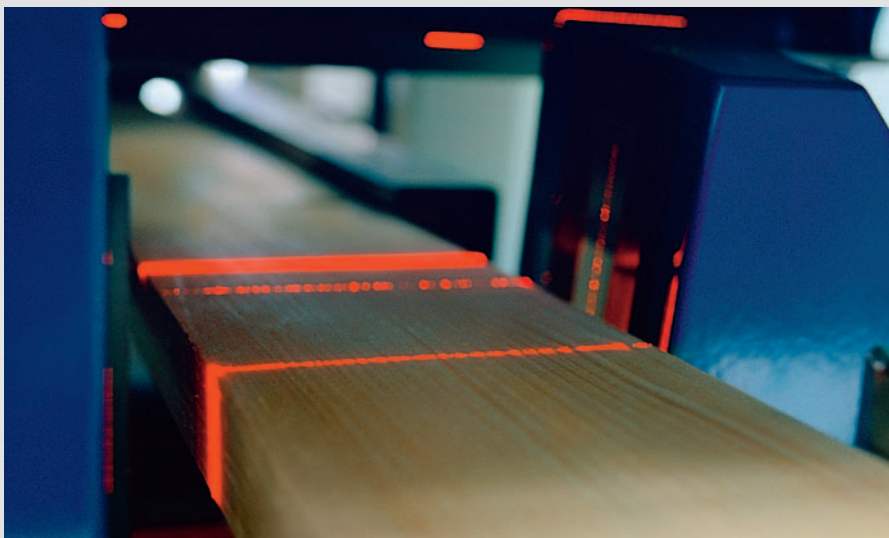
## OptiCut mit Ident-Technik: Klare Kennzeichnung der Werkstücke



Einfaches Handling der gekappten Produkte, Identifizierung im Lager, auftragsbezogene Zuordnung, produktbezogene Logistik – in all diesen Fällen leistet die Kennzeichnung der geschnittenen Längen einen wichtigen Beitrag. Übersicht, Kostensenkung oder überhaupt der Einsatz kostenoptimierter Fertigungsverfahren werden hierdurch möglich. Die Kennzeichnung erfolgt durch Nummern oder Codes direkt auf dem Werkstück – seitlich oder von oben.

## DIMTER Performance-Zuschnittlinien: Zukunftsweisende Lösungen mit höchstem Potenzial

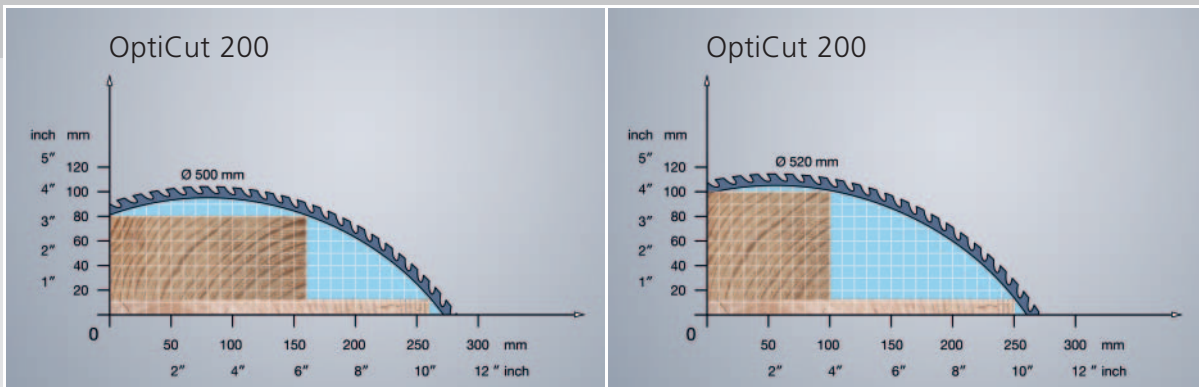
Eine DIMTER OptiCut Zuschnittlinie ist nach einem Baukastensystem aufgebaut, mit dem Sie auch für die Zukunft gut gerüstet sind. Über entsprechende Erweiterungen können Sie schnell auf veränderte Marktanforderungen reagieren. Sinnvolle Ergänzungen sind hierbei Einlaufmechanisierungen, Scannersysteme oder auch der Stapelautomat OptiCut Stacker.



**Scannersysteme** erfassen blitzschnell und vollautomatisch die entsprechenden Werkstückeigenschaften wie Äste, Risse und Strukturverläufe und versorgen bei voller Produktionsgeschwindigkeit über intelligente Mechanisierungen bis zu 4 OptiCut Hochleistungssägen mit den Daten für den Zuschnitt.



Der **OptiCut Stacker** ist die ideale Lösung bei der Produktion von Vorzugslängen. Diese werden vollautomatisch gestapelt, bei einer Stapelhöhe von 1200 mm und einer Frequenz von bis zu 80 Teilen/min. Unterschiedliche Stapelbilder können hierbei in der Sägesteuerung gewählt werden.



## Übersichtstabelle OptiCut 200: Standards und Optionen

Achtung! Bei der Ermittlung eines möglichen Holzquerschnittes müssen Krümmungen und abweichende Holzdimensionen berücksichtigt werden. Es gelten die Nennwerte hierzu in unseren technischen Daten.

Die Matrix zeigt die wesentlichen Unterscheidungsmerkmale der einzelnen Modelle. Detailliertere Informationen unter Berücksichtigung Ihrer individuellen Bedürfnisse gibt Ihnen gern Ihr DIMTER Experte.

Die Angaben sind Standardwerte und dienen der Orientierung. Bitte fragen Sie uns, wenn Sie abweichende Anforderungen haben. Je nach Ausführung können andere Werte gelten. ( ) = optional.

### OptiCut 200 Performance-Serie

#### Technische Daten:

Nennquerschnitt, minimal	30 x 12 mm
Max. Schnittbereich*	260 x 12 mm (250 x 12 mm) 160 x 80 mm (100 x 100 mm)
Max. Eingangslängen	6,3 m
Max. Vorschubgeschwindigkeit	180 – 240 m/min
Schnittgenauigkeit bis 1 m Schnittlänge	± 0,8 mm (Modell <b>Exact</b> ± 0,5 mm)
Schnittgenauigkeit bis 2,5 m Schnittlänge	± 1,5 mm (Modell <b>Exact</b> ± 0,5 mm)
Schnittlänge minimal / am Werkstückende	140 mm / 140 mm

\*Größere Schnittbereiche auf Anfrage

	OptiCut 200	Elite / Exact	Extreme
<b>Ausstattung:</b>			
VarioSpeed	—	●	—
Servo-Sägehub	—	○	○
Fixlängen kappen	●	●	●
Fehler kappen	●	●	●
Volloptimieren bis max. Eingangslänge: Fix- und variable Längen bis 8 Qualitäten, 16 Gruppen, >100.000 Längen	●	●	● (< 4,5 m)
Patentierter automatischer Abfallschacht	○	○	○
Automatisches Sortieren	●	●	●
Automatische Querbeschickung	○	○	○
Integration in Anlagen	○	○	○
Integration Scanner	○	○	○

Technische Änderungen vorbehalten. Aussagen und Abbildungen in diesem Prospekt beinhalten auch Sonderausstattungen, die nicht zum serienmäßigen Lieferumfang gehören. Schutzabdeckungen teilweise zum Fotografieren

● Standard ○ Option

## Sie können viel von uns erwarten: WEINIG GROUP – Ihr Partner für die Zukunft

Konzentrieren Sie sich auf Ihr Geschäft, alles andere machen wir für Sie! Die WEINIG GROUP ist nicht nur der führende Technologie-Anbieter für die Massivholz verarbeitende Industrie und das Handwerk. Umfassende Dienstleistungen und Systemlösungen bis zur schlüsselfertigen Produktionsanlage machen die WEINIG GROUP zum rundum idealen Partner, wo immer es um flexible, profitable Fertigung geht.



### Die WEINIG ExpoCenter

In unseren ExpoCentern demonstrieren wir Ihnen, was Spitzentechnik alles für Sie leisten kann. Hier können Sie unsere Maschinen vor Ort erleben.



### Training

Wir möchten, dass Sie aus Ihrer Investition so schnell wie möglich den maximalen Nutzen ziehen. Dafür sorgt das bewährte WEINIG Trainings-Konzept. Effektive Schulungen durch erfahrene WEINIG Experten stellen sicher, dass die Maschine in kürzester Zeit mit ihrem ganzen Potenzial für Sie verfügbar ist.



### Kaizen

Die Produktionsorganisation bei WEINIG orientiert sich konsequent und erfolgreich an der Kaizen-Methode. In einem kontinuierlichen Verbesserungsprozess werden Qualität und Effizienz Schritt für Schritt optimiert. Profitieren Sie davon für Ihren Betrieb: Wir geben Ihnen in Seminaren gern unsere langjährige Erfahrung weiter.



### Service

Mit Niederlassungen in allen Erdteilen und einem großen, mobilen Team von Service-Technikern gewährleisten wir weltweit einen in der Branche einzigartigen Service. Schnellste Ersatzteillieferung an jeden Ort sowie Ansprechpartner, die auch Ihre Sprache sprechen, sind Teil unserer traditionellen Kundenorientierung.

**WEINIG**

Weltmarktführer bei  
Kehlautomaten

**WACO**

Nr.1 bei Hobel- und  
Kehlautomaten der  
Hochleistungs-kategorie

**GRECON**

Leistungsstarke  
Keilzinken-anlagen

**DIMTER**

Spezialist für  
Optimierkappsägen  
und Verleimpresen

**RAIMANN**

Spitzentechnik für die  
Zuschnittoptimierung

**CONCEPT**

Der kompetente Partner  
für Gesamtlösungen

## Die WEINIG GROUP: Wir fügen alle Komponenten der Massiv- holzbearbeitung nahtlos zusammen

### **Bis zur schlüsselfertigen Produktionsanlage**

Innovative Maschinen zu bauen ist eine Sache, Systemlösungen anzubieten eine andere. Immer öfter wollen unsere Kunden aber die gesamte Fabrik. Ein Fall für unser Team von WEINIG CONCEPT. Dort bündelt sich die Kompetenz der WEINIG GROUP in besonderer Weise. Von der Planung bis zur schlüsselfertigen

Produktionsanlage erledigen dort unsere Profis alles. Weltweit. In kompletter Verantwortung. Für Sie.

### **Ein starkes Team**

Jedes Mitglied der WEINIG GROUP ist führend in seinem Arbeitsbereich. Daraus entstehen wertvolle Synergieeffekte, von denen Sie in unvergleichlicher Weise profitieren.



# OptiCut 200 Performance-Serie

**Produktion:**

GRECON DIMTER Holzoptimierung  
Süd GmbH & Co.KG  
Rudolf-Diesel-Straße 14 – 16  
89257 Illertissen  
Deutschland

Telefon +49 (0) 73 03 / 15-0  
Telefax +49 (0) 73 03 / 15-1 99  
E-Mail [info@dimter-weinig.de](mailto:info@dimter-weinig.de)  
Internet [www.weinig.com](http://www.weinig.com)

**Vertrieb:**

WEINIG GROUP  
Weinigstraße 2/4  
97941 Tauberbischofsheim  
Deutschland

Telefon +49 (0) 93 41 / 86-0  
Telefax +49 (0) 93 41 / 70 80  
E-Mail [info@weinig.de](mailto:info@weinig.de)  
Internet [www.weinig.com](http://www.weinig.com)