



**Eberl**

Die Vakuumentperanlage

 **Dry**



Aktiv für eine  
klimaneutrale Industrie  
- weil Kunststoff unsere  
Leidenschaft ist.



**VTA**

Geringer Energiebedarf

Geringe Emissionen

Hohe interne Sicherheit



Firmengelände EBERL Trocknungsanlagen in Bodenkirchen (Bayern)

## Ihr Partner in Sachen Trocknung

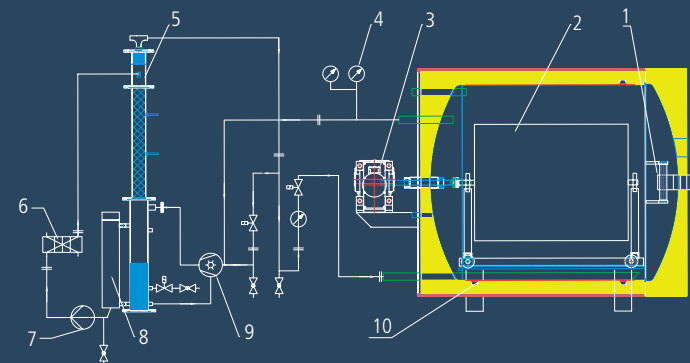
Als Pionier und Erfinder energieeffizienter Vakuum-Holz-Trocknung ist die Firma EBERL Trocknungsanlagen schon der führende Anbieter von Vakuumtrocknern. Durch eine strategische Partnerschaft mit Wacker Chemie konnte ein Vakuumtemperofen entwickelt werden der nicht nur energieeffizient ist sondern auch noch geringe Emissionen und eine hohe inhärente Sicherheit aufweist. Wir bieten heute eine einzigartig komplette Bandbreite an Vakuumtemperanlagen, Holztrocknungs- und weiteren Trocknungsanlagen für unterschiedliche Basisstoffe an. Dazu Sonderanlagen für den Einsatz in vielen verschiedenen Branchen.

Solide Qualität durch hervorragende Ingenieursleistungen und Innovationsfreude sehen wir als Basis für den wirtschaftlichen Erfolg und Marktführerschaft. Mit völlig neuen, energieeffizienten Technologien hat die Firma EBERL Wege ressourcenschonender

Temperung und Trocknung absolut erfolgreich besritten. Wir sind in der Lage, genau auf den Kunden zugeschnittene Anlagen zu entwickeln und zu produzieren. Die Firma EBERL versteht es, die physikalischen Gegebenheiten als Vorteil zu nutzen. Das Ergebnis ist eine zuverlässige, effektive und ressourcenschonende Temper- und Trocknungstechnik **eDry**, die alternativlos ist. Die von uns gesetzten Standards überzeugen die Kunden und sind zur Messlatte für die gesamte Branche geworden.

**Selbstverständlich sind für die Firma EBERL kompetenter Service und qualifizierte Kundenbetreuung.**

**Technologien:** Temperprozesse, Frischluft-/Ablufttrocknung, Vakuumtrocknung mit und ohne Wärmepumpe, Durchlauf-trocknungsprozesse

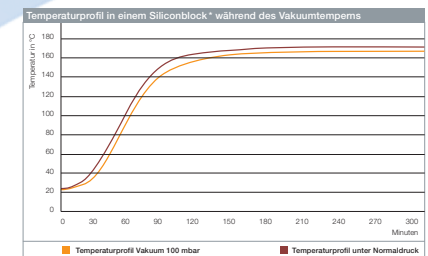


- 1 = Ventilator
- 2 = Trommel Temperanlage
- 3 = Trommelantrieb
- 4 = Vakuumdruck
- 5 = Abgaswäscher

- 6 = Plattenwärmetauscher
- 7 = Umwälzpumpe
- 8 = Absetzbehälter
- 9 = Vakuumpumpe
- 10 = Heizung

## Das Vakuum

Bei einem Vakuum von 100 mbar hat man immer noch einen ausreichenden Wärmeübergang. Das Vakuum erhöht lediglich die Sicherheit und ermöglicht die siliciumorganischen Verbindungen auszukondensieren.



Bei einem Vakuum 100 mbar hat man noch einen ausreichenden Wärmeübergang.

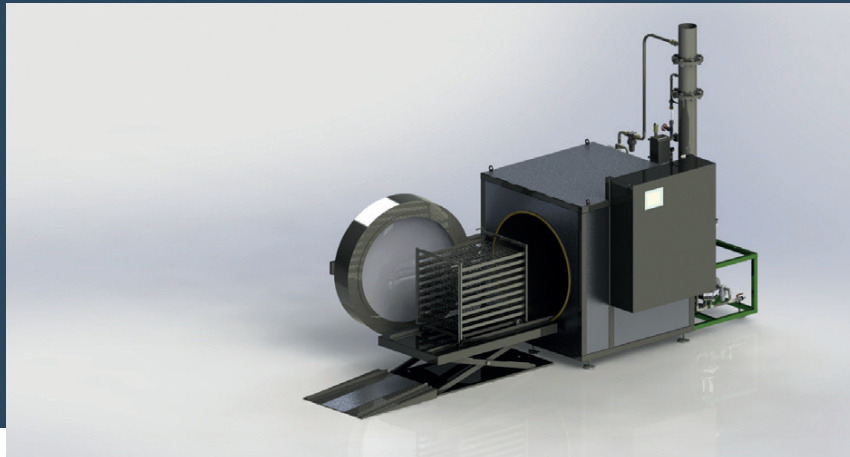
Mit freundlicher Genehmigung der Wacker Chemie AG

# Vakuumentperanlagen

zum Tempern von Silikonkautschukartikeln und Verbunden aus Thermoplasten und Silikon

## Vorteile:

- **Geringerer Energiebedarf:** Der aufzuheizende Luft-Volumenstrom ist deutlich kleiner als beim konventionellen Verfahren → Reduktion des Energiebedarfs um mehr als 20%
- **Geringere Emissionen:** Die zirkulierende Luft in der Anlage kann so stark mit flüchtigen Silikonbestandteilen befrachtet werden, dass diese Bestandteile ausgewaschen werden können → Reduzierung der auftretenden Emissionen um 70-80% ist möglich
- **Hohe inhärente Sicherheit:** Die Anlage wird in der Regel bei einem Druck von 120 mbar betrieben → bei einem Druck von unter 150 mbar bildet sich kein zündfähiges Gemisch aus flüchtigen Silikonbestandteilen und Luft.



Die Vakuumentperanlage mit Hordenwagen und el. Hubtisch

Technische Daten	Typ	VTA 10/11	VTA 16/15	VTA 20/30	VTA 23/30	VTA 25/40
Stapelraum-Länge	m	0,8	1,39	2,3	2,3	3,3
Stapelraum-Breite	m	0,6	1,05	1,1	1,15	1,2
Stapelraum-Höhe	m	0,65	1,07	1,5	1,8	1,85
Stapelraum-Brutto	m <sup>3</sup>	0,31	1,56	3,8	4,76	7,33
Länge der Anlage	m	2,5	3,5	5,5	5,8	7,1
Breite der Anlage	m	2,35	2,5	3	3	3,15
Höhe der Anlage	m	2,85	2,9	2,9	2,9	3,15
Elektr. Anschlusswert	kW	20	35,5	47,5	49,5	93
Durchschnittl. Stromverbr.	kW	5,4	9,9	9,9	13,5	19,8

Sondermaße sind jederzeit möglich. Technische Änderungen vorbehalten.

# Sonderausstattungen

## Trommel:

Kleinteile sollten als Schüttgut in einer rotierenden Trommel getempert werden. Das hat den Vorteil, dass die Be- und Entladung sehr schnell vonstatten geht. Die Trommel kann nach Kundenwunsch auch in mehrere Segmente aufgeteilt werden um verschiedene Produkte in einem Arbeitsgang zu tempern.



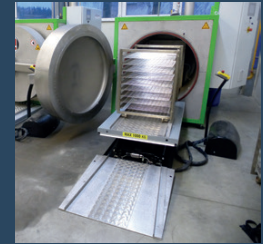
## Hordenwagen:

Tempergut mit größeren Dimensionen sollte in einem Hordenwagen getempert werden. Die Hordenwagen sind in vielen verschiedenen Größen lieferbar auch speziell auf Kundenwunsch und sind flexibel einsetzbar.



## Elektrischer Hubtisch:

Anstatt eines Gleises kann das Tempergut auch mit Hilfe eines elektrischen Hubtisches in die Kammer gebracht werden. Der elektrische Hubtisch wird mit Auffahrrampe und seitlichen Führungsschienen zum sicheren Be- und Entladen geliefert.



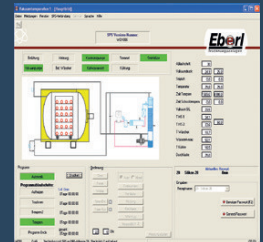
## Kühlaggregat:

Mit dem elektronischen Kühlaggregat kann das Kühlwasser für den Prozess selbst von der Anlage erzeugt werden. Damit kann die Anlage flexibel, ohne Rücksicht auf den kundeneigenen Kühlwasseranschluss, aufgestellt werden.



## Visualisierung:

Um die tägliche Arbeit mit der Anlage zu erleichtern, können wir eine Visualisierung anbieten. Damit kann die Anlage bequem vom PC im Büro überwacht und gesteuert werden. Eine sehr übersichtliche Benutzeroberfläche ermöglicht es alle entsprechenden Daten und Einstellungen komfortabel einzugeben sowie Protokolle und Diagramme des Temperprozesses zu speichern oder auszudrucken. Auch die Fernsteuerung der Kammer über Smartphone ist möglich.



# Service

**EBERL produziert nicht nur erstklassige Maschinen sondern steht Ihnen auch nach dem Kauf mit dem besten Service zur Verfügung.  
Die Techniker und Ingenieure sind als persönliche Ansprechpartner für Sie da.**

## Fernzugriff

Falls Sie uns Zugriff auf Ihre Anlage gewähren können wir online auf die Daten Ihrer Anlage zugreifen. Mit Desktopsharing sehen wir was Sie sehen. Gerade in der Anfangsphase, wenn Sie die Maschine noch nicht so gut kennen, können wir Sie bei der Bedienung unterstützen. Auch Sie können dabei z.B. per Smartphone oder PC auf die Maschine zugreifen.

Unseren ausgezeichneten Service nutzen sogar viele Kunden von Fremdfabrikaten, auch da helfen wir gerne weiter. Scheuen Sie nicht uns anzurufen. Für Kundendienst-Einsätze stehen in allen von uns belieferten Ländern Service-Teams bereit um schnell bei Ihnen vor Ort zu sein.

## Sie haben Fragen zu:

- Prozessführung
- Speziellen Temperprozessen, speziellen Produkten
- Programm-Updates
- Auswahl der richtigen Temperanlage
- Möglichen Fehlermeldungen
- Original-Ersatzteilen
- Versuchstemperungen in unseren Anlagen



Ihr Fachberater

**dann rufen Sie uns doch einfach an oder schreiben Sie uns.**

**Unter +49 (0) 8745 96446-0 oder [info@eberl-trocknungsanlagen.de](mailto:info@eberl-trocknungsanlagen.de) sind wir immer für Sie erreichbar.**

# Weitere Produkte

## **eDry V-PREMIUM / V-COMFORT**

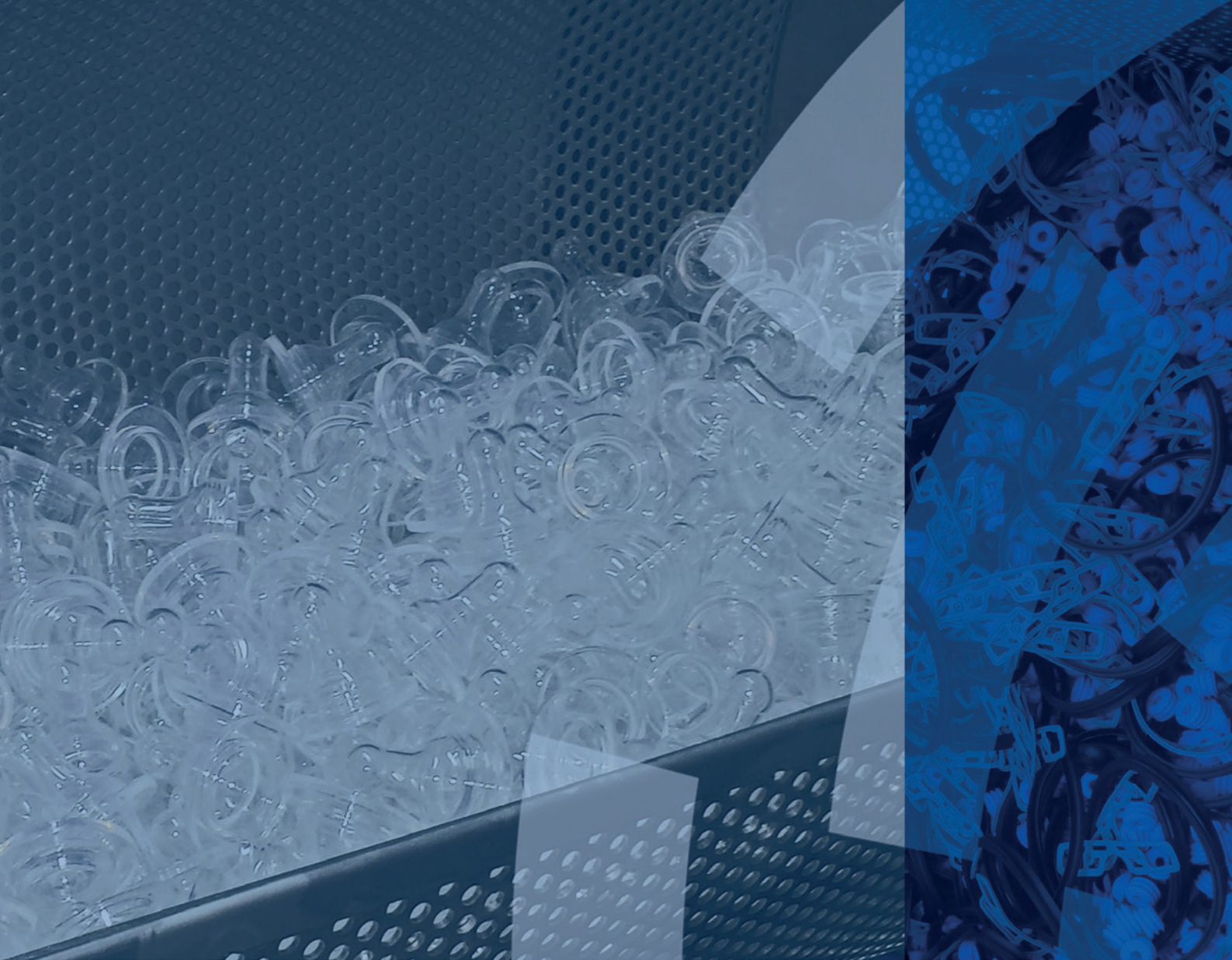


## **eDry Air Classic**



## **eDry V-BASIC**





EBERL Trocknungsanlagen GmbH  
Hauptstraße 57a  
D-84155 Bodenkirchen

Tel: +49 (0) 8745 96446 0  
Service +49 (0) 8745 96446 22  
Fax +49 (0) 8745 96446 15

E-Mail: [info@eberl-trocknungsanlagen.de](mailto:info@eberl-trocknungsanlagen.de)  
Internet: [www.eberl-trocknungsanlagen.de](http://www.eberl-trocknungsanlagen.de)

