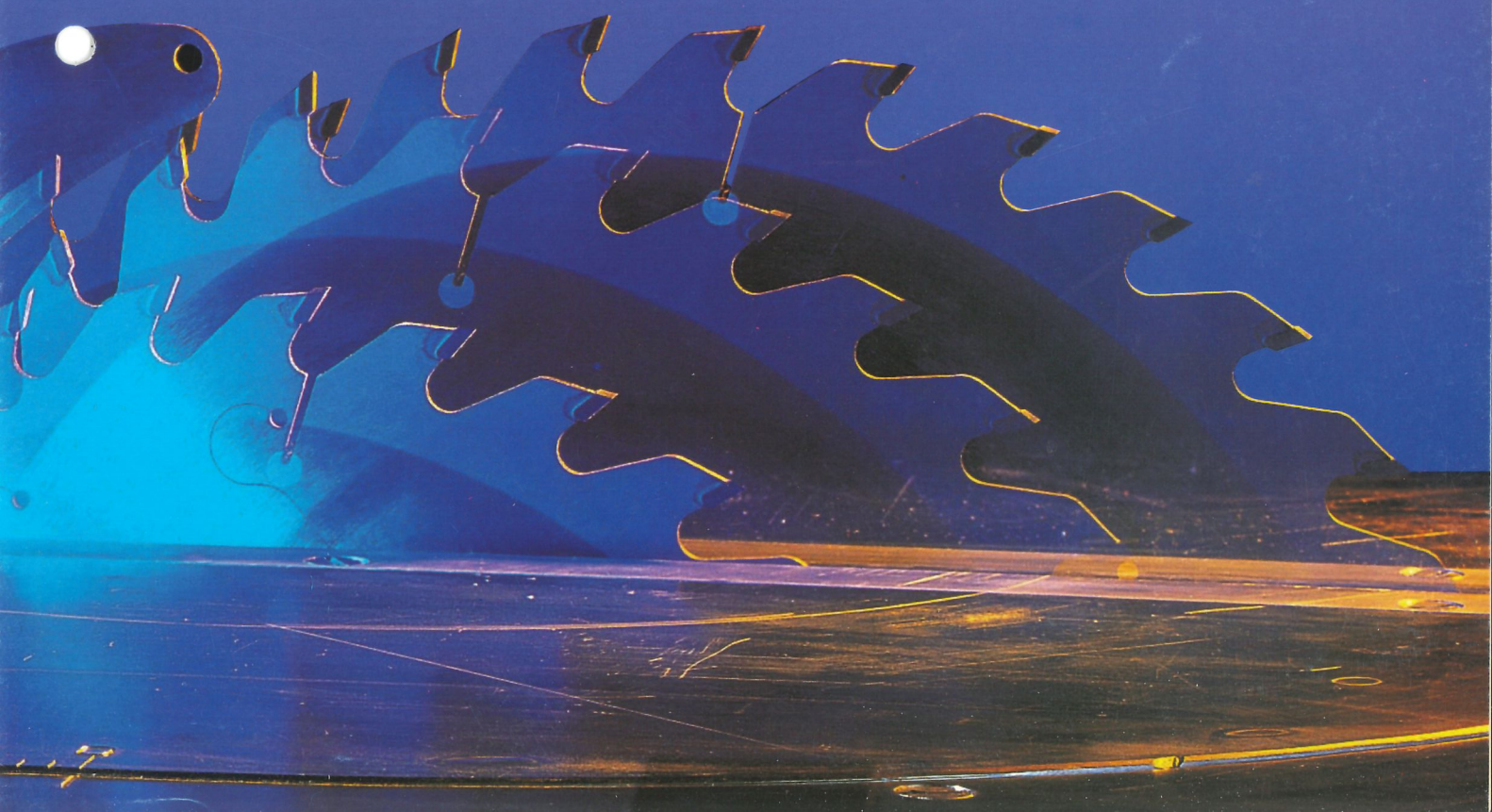


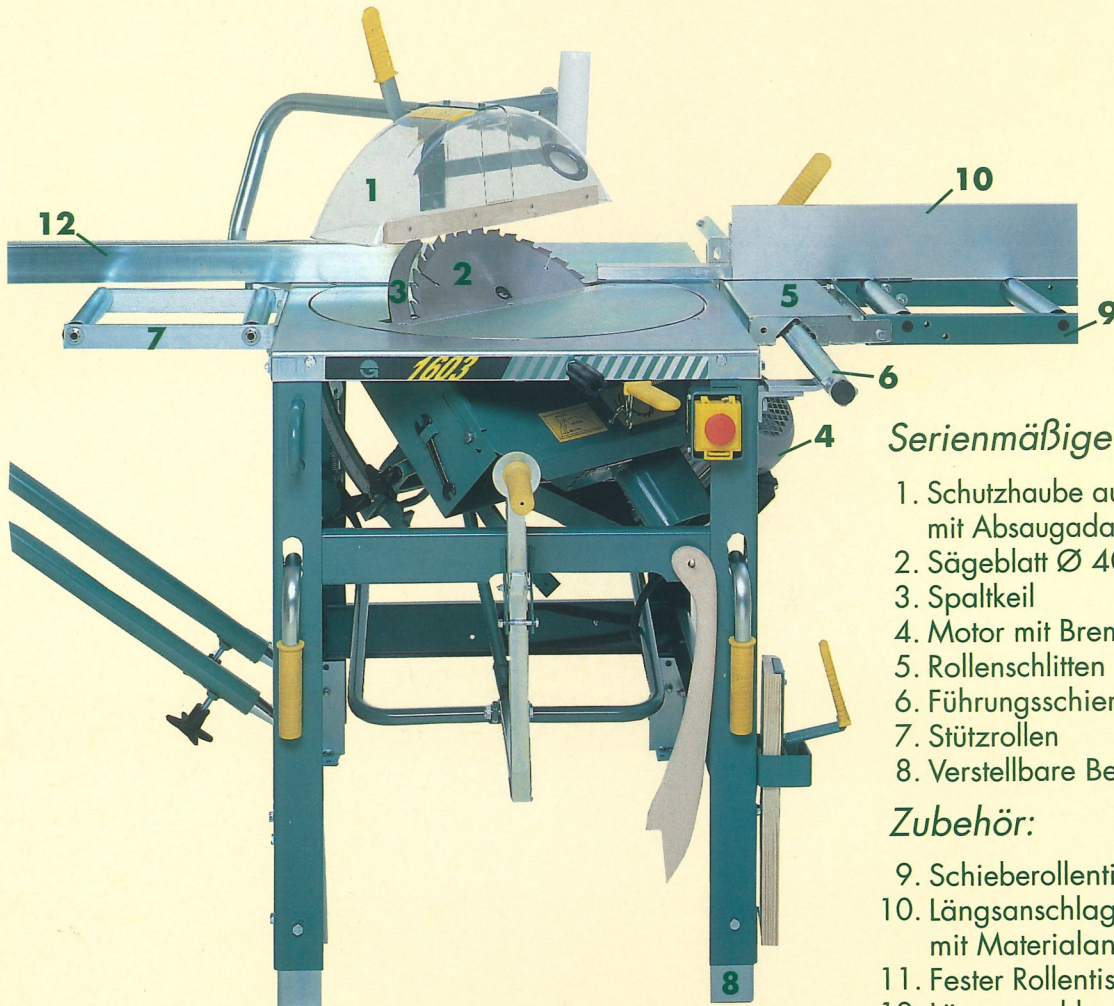


ERNEX SÄGE® 1603



ERNEX SÄGE® 1603

Heute schon an die
zukunft denken!



Serienmäßige Ausstattung:

1. Schutzhaube aus 3 mm Polycarbonat mit Absaugadapter
2. Sägeblatt Ø 400 mm -40 Z
3. Spaltkeil
4. Motor mit Bremse
5. Rollenschlitten
6. Führungsschiene mit Maßskala
7. Stützrollen
8. Verstellbare Beinverlängerung, galvanisiert

Zubehör:

9. Schieberollentisch mit Auflagebock
10. Längsanschlag aus Stahl oder Aluminium mit Materialanschlag 2,6 mm
11. Fester Rollentisch (nicht abgebildet)
12. Längsanschlag aus Stahl oder Aluminium 3 m
13. Spanabsauger

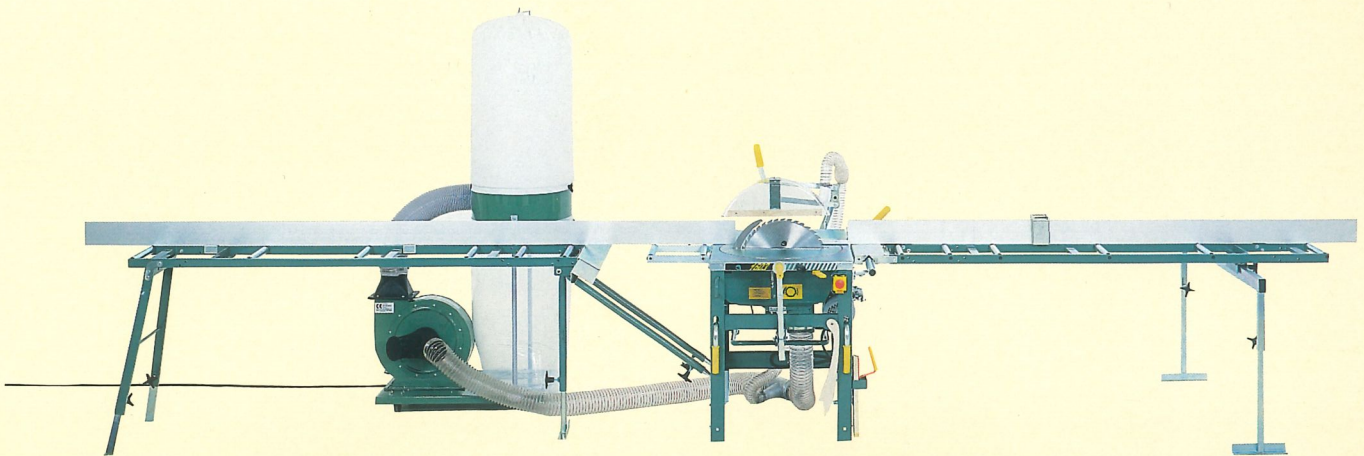
ERNEX SÄGE® 1603 Die Ernex Säge 1603 eignet sich besonders für Bauarbeiten. Die Säge ist bei einem Gewicht von ca. 139 kg sehr stabil. Die Drehscheibe rastet an den meistgebrauchten Winkeln 0°, 22,5°, 45° bzw. 90° von selbst ein. Der Motor mit integrierter Bremsfunktion ist auf 3,6 kW Leistung verstärkt. Die Säge ist mit einem Anschluss für Spanabsauger für innenarbeit ausgerüstet. Beispiel: Maximale Abmessung bei geradem Kappschnitt 90° unter Verwendung des Hebearms: 48 mm x 250 mm, bei Gehrungsschnitt 45°: 48 mm x 198 mm. Empfohlene Schnitthöhe bei Längsschnitt 98 mm (max. 148 mm).

Mit Schieberollentisch und festem Tisch erhalten Sie

eine komplette Sägestation. Längsanschlag an den Tischen nach Bedarf aus Aluminium oder Stahl. Der 11 cm hohe Längsanschlag aus Aluminium mit Maßskala und Klappanschlag macht es noch einfacher und sicherer, mehrere aufeinander liegende Bretter genau gleich abzulängen. Die Plattenstütze am festen Tisch ist besonders beim Schneiden breiter Platten von Vorteil. Die Säge wird in dreifasiger 230V oder 400V Ausgabe geliefert.

Geringe Betriebskosten und ein hoher Wiederverkaufswert sind weitere Pluspunkte. Bei den Anforderungen, die heute an Tempo und Effizienz gestellt werden, ist die Ernex 1603 die erste Wahl des Fachmanns.

ERNEX SÄGE® 1603 komplett mit beiden Tischen



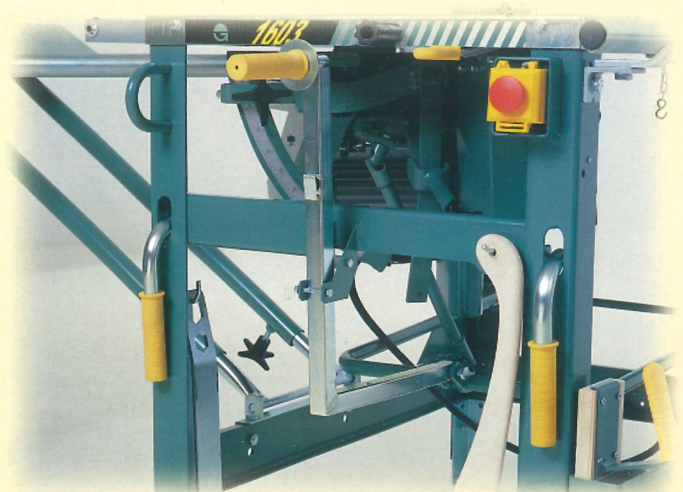
**Ø100 mm Anschluss für
Spanabsaugung**



Robuste Hebevorrichtungen



Leicht zugängliche Bedienfunktionen



Sichere Tragegriffe

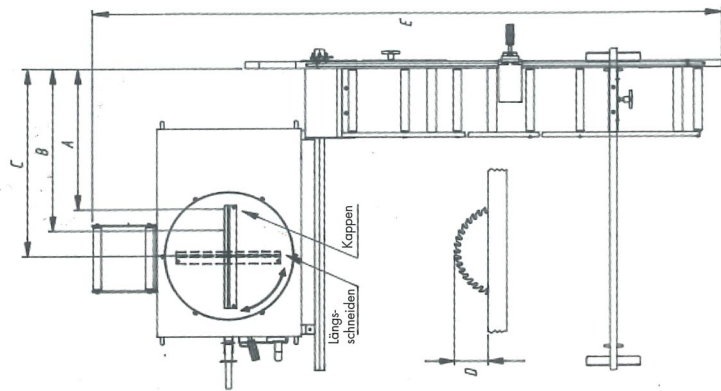
Technische Daten:

Nr. 507524
Dato: 02/01

Ernex Säge 1603:

Hersteller: Ernex AS, Norwegen
NS-ISO 9001
Modell: Ernex Säge 1603
Tischplatte: 930 mm x 640 mm
Höhe: 850-900 mm
Gewicht: Ca. 139 kg.
Sägeblatt: Hartmetallbestückt, Z=40
Durchmesser: 400 mm
Spindel: 30 mm
Schnittbreite: 3,5 mm
Spaltkeil: Hartmetall, Stärke 3 mm
Max. Schnitthöhe: 148 mm in 90° (vertikal)
90 mm in 45° (geneigt)
Motor: Drehstrom 3,6 (4 PS)
50 Hz, 230V/400 V
Motordrehzahl: 2800 U/min.
Spindeldrehzahl: 2200 U/min.
Schnittgeschwindigkeit: 48 m/s mit Standard sägeblatt
Kabeldurchmesser: Drehstrom: $\geq 5 \times 1,5 \text{ mm}^2$
Sicherung: 16A trög
Motor-schützeinstellung: 12,0 A (230 V), 7 A (400 V)
Antrieb: 3 Stk. SPZ 9,5x875 La
Geräuschemission Die nach DIN 45635: Leerlauf: 80,9 dB
Belastung: 84,7 dB
CE-Kennzeichnung: Durch Gutachten des Dansk Teknologisk Institut, Århus. ID-Nummer 0396, Typenbezeichnung Nr. 1994-1-0005

KAPAZITÄT DIE ERNEX SÄGE MIT SCHIEBEROLLENTISCH



	805	1203	1500	1603	2003
A: Kappenbreite bei max. Schnitthöhe	610	610	560	630	650
B: Kappenbreite bei 20 mm Schnitthöhe	650	680	720	750	830
C: Spaltenbreite	760	780	810	800	960
D: Max. Schnitthöhe	70	104	104	148	200
E: Gesamtlänge, Säge+Schieberollentisch	1750	3400	3500	3500	4000
Gesamtlänge einschl. Rollentische	3000	5500	5600	5600	6500
Kappenbreite bei Verwendung der Hebel (Matr. Stärke 48mm)					
Gerader Kappschnitt 90°	102	200	295	285	335
Gehrungsschnitt 45°	70	140	198	200	236

"Die CE-Anerkennung schreibt vor, dass die Säge mit einem festen und einem verstellbaren Rollentisch ausgestattet ist."

Recht auf Änderungen vorbehalten.



Ernex AS

Postbox 10, N-1790 Tistedal
 Tlf. 47 69 17 83 30, Fax. +47 69 17 83 60
 E-mail: ernex@ernex.no, www.ernex.com



Das Werk in Tistedal.