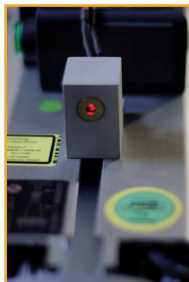


EasyWorker² MasterPro²

e(sign).
cnc today ...



Die EasyWorker MasterPro² ist eine multifunktionelle Fräsmaschine. Diese Maschine arbeitet mit einem robusten präzisen Zahnstangenantrieb und Servomotoren, welche Geschwindigkeiten bis zu 40.000 mm/min möglich machen.



Maschinengrößen	Arbeitsbereiche	2600 x 1400 x 300 mm - EW2513 2600 x 1700 x 300 mm - EW2516 3300 x 2000 x 300 mm - EW3020
	Außenmaße	3200 x 2300 x 1700mm - EW2513 3200 x 2600 x 1700mm - EW2516 3900 x 2900 x 1700mm - EW3020
	Gewicht	1400 Kg - 1550 Kg - 1900 Kg
Maschinenfakten	Achsauflösung	0,02mm
	Wiederholgenauigkeit	+/- 0,005mm
	Geschwindigkeit	bis zu 40.000 mm/min
	Führungen	Präzisionslinearführungen
	Antrieb	Präzise Diagonalzahnstangen
	Motore	Servomotore
	Vakuumschicht	2in1 Hybridtisch
	Kontroller	CNC-Steuerung
	Datenformate	G-Code / Din / HPGL
Bedieneinheit	Schaltschrank	PC, Monitor, Tastatur, Maus
Stromversorgung	3 Phasen / 1 Phase	400V / 230V
Optionale Ausstattung z.B.:	HSD Fräsmotor	Hochfrequenzspindel
	Werkzeugwechsler (ATC)	Oszillierendes Messer
	Tangentialmesser	Vakuumspannsystem