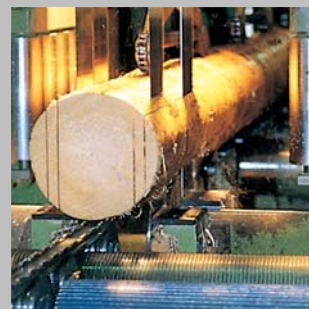
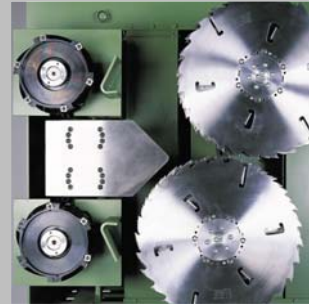
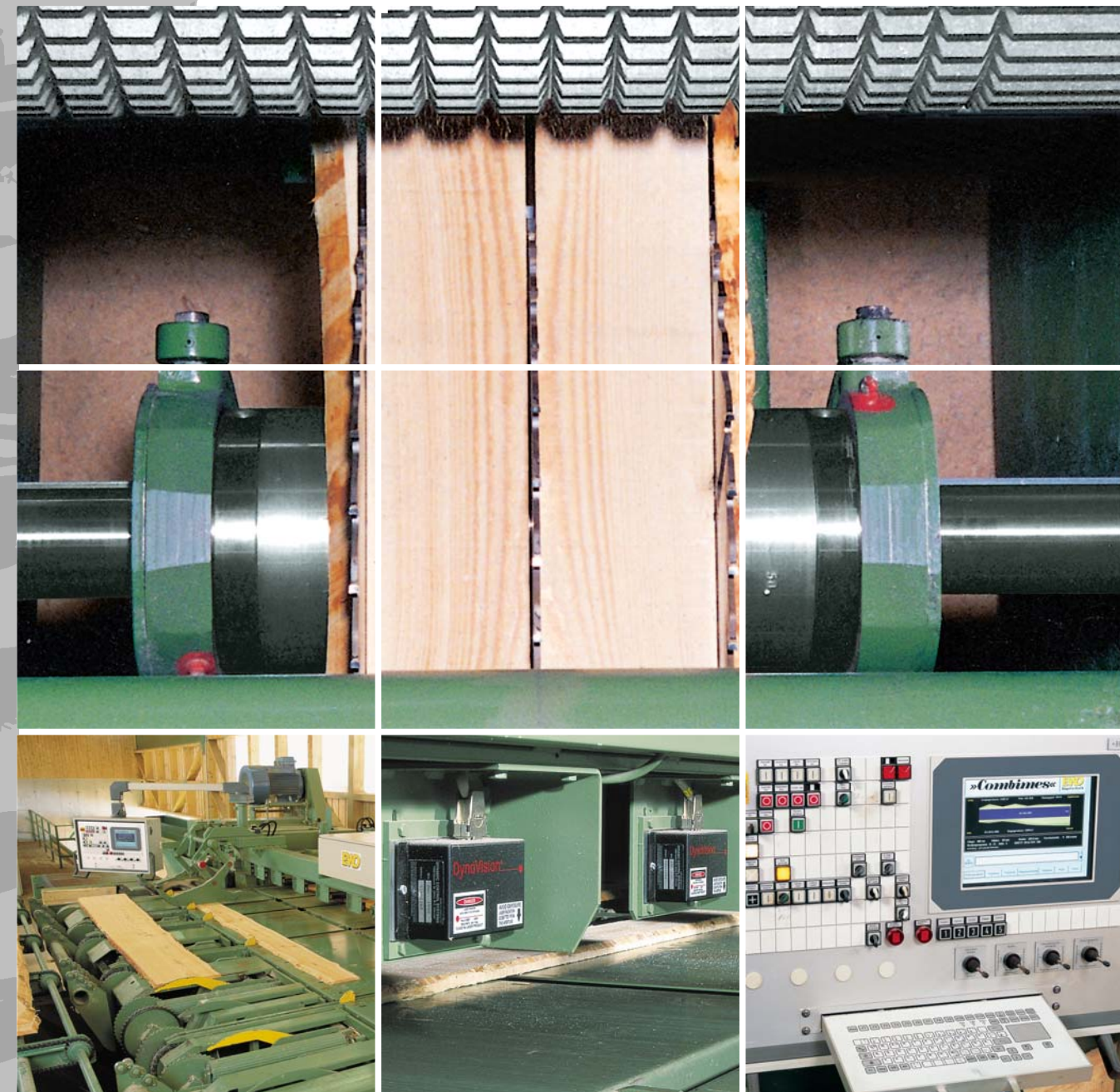


Alle Sägetechnologien aus einer Hand



COMBIMES Wenn Sie zum Besäumen einen zuverlässigen Partner brauchen



Esterer WD GmbH & Co.
Estererstraße 12
D - 84503 Altötting
Telefon: +49 (0) 86 71 / 503 -0
Fax: +49 (0) 86 71 / 503 200

Esterer WD GmbH & Co.
Täleswiesenstraße 7
D - 72770 Reutlingen
Telefon: +49 (0) 71 21 / 56 65 -0
Fax: +49 (0) 71 21 / 56 65 400

Internet: www.ewd.de · e-mail: info@ewd.de

EWD
Sägetechnik

EWD
Sägetechnik

Combimes



Dauerhafte Leistung und hohe Ausbeute

Das Combimes Besäumsystem ist eine ausgereifte Sägewerksmaschine, die auch unter schwierigen Bedingungen zuverlässig hervorragende Produktions- und Ausbeuteergebnisse liefert. Moderne Elektronik und solider Maschinenbau ermöglichen ein breites Anwendungsspektrum.

Arbeitsweise

- Messung im systemintegrierten Quertransport
- Positionierte Brettübergabe auf die Maschinenachse

Messung

- Berührungsloses Meßverfahren, geeignet für flache und steile Waldkanten
- 4-Kanten-Meßsystem bis 160 mm Dicke
- Unempfindlich gegen Fremdlicht

Elektronik

- Das Meßergebnis wird von einem Mikrocomputer zusammen mit einer möglichen Qualitätszuordnung (A,B,C) ausgewertet
Entsprechend den jeweiligen Schnittprogrammen wird abhängig von Länge, Stärke und Breite des Werkstückes die gewünschte Schnittware erzeugt
- Prozentuale und absolute Eingabe der Waldkante für Bretter und Bohlen, jeweils für linke und rechte Seite separat möglich
- Standardmäßig programmierbarer Rindenabschlag
- 5 freiprogrammierbare Fixmaßtaster serienmäßig
- Elektronikleitung anschlussfertig mit Steckverbindung verkabelt

Brettausrichtung

- Patentiertes Messen und Ausrichten des Werkstückes mit exakter Ablage auf die Einzugschleife ohne Wechsel des Fördermittels, dadurch absolute Vermeidung von mechanisch bedingten Umsetzfehlern
- Brettausrichtung in den programmierbaren Varianten:
 - 1) einseitig asymmetrisch links oder rechts nach der Waldkante
 - 2) klassisches Zentrieren
 - 3) mittiges Ausrichten nach der idealen Brettachse

Mechanik

- Äußerst robuste mechanische Ausführung
- Querförderer mit stabilen Duplex-Transportketten zur exakten Werkstückführung
- Stufenloser Querförderer-Vorschub für schonenden Brett-Transport
- Stufenloser Längsvorschub, automatisch berechnet aus der Gesamtschnitthöhe
- Alle Schwenk- und Hubbewegungen mittels robuster, endlagengedämpfter Hydraulikzylinder

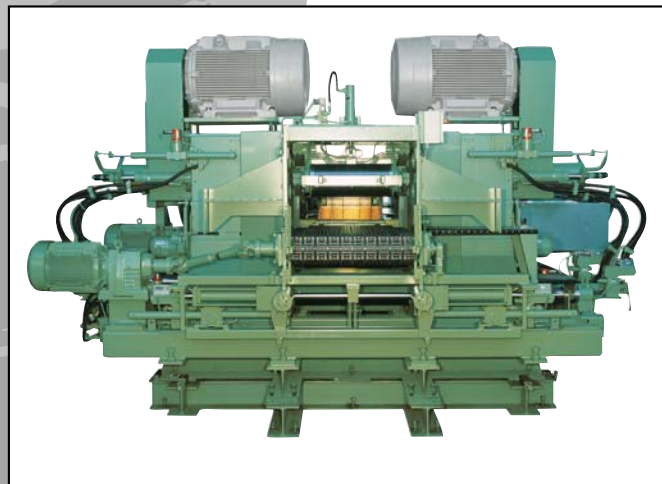
**BNK
BKO
DK90**

Die Oberwellen-Besäum- und Nachschnittkreissägen BNK und BKO

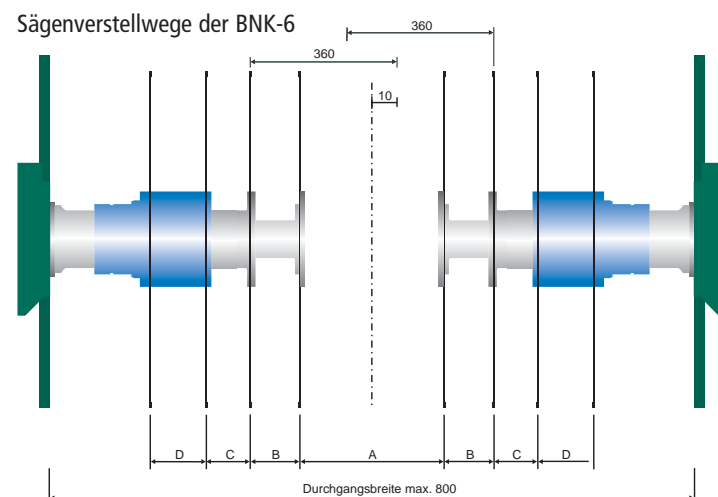
Durch die oberliegenden Sägewellen sind die Voraussetzungen für optimale Schnittverhältnisse bei höchsten Vorschüben geschaffen.

Die Maschinen BNK und BKO können mit 2, 4 oder 6 verstellbaren Blattflanschen ausgerüstet werden.

Besäum- und Nachschnittkreissäge BNK



BNK T6



A: 18 - 655 mm B: 18 - 205 mm C: 18 - 143 mm D: 115 mm

Technische Daten BNK

Holzlänge	1,2-6 m
Holz - Rohbreite	80 - 700 mm
Holz - Fertigmaß	24 - 650 mm
Schnitthöhe	15 - 225 mm
Taktleistung	max 22 Stck/min. bei 4 m

Sägeblattdurchmesser max.	700 mm
Sägeblattdrehzahl	2400 1/min
Sägewellendurchmesser	75/115 mm
Die Sägewellen sind höhenverstellbar	
Vorschub max.	180 m/min

Sägewellenantrieb	75 - 132 kW
Vorschubantrieb	2 x 15 kW
Gewicht (BNK)	ca. 10.500 kg
Meßtisch	ca. 8000 kg

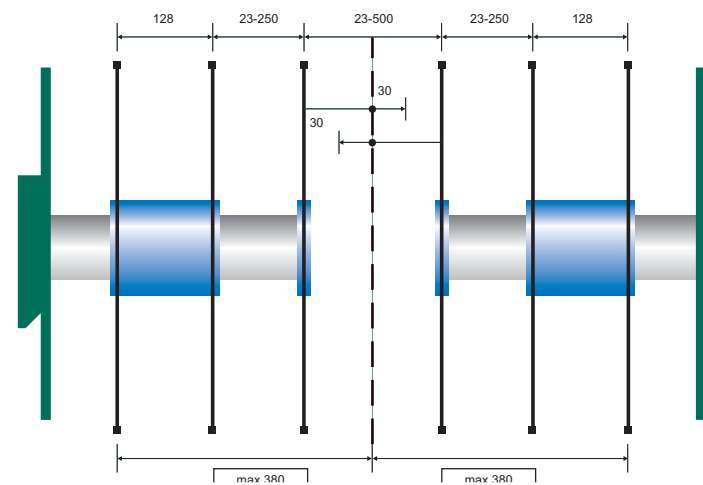
Besäum- und Nachschnittkreissäge BKO

Technische Daten BKO

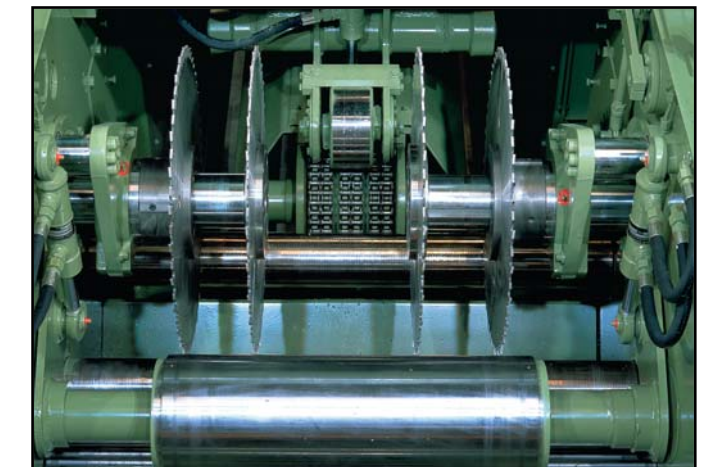
Schnitthöhe	15 - 120 mm
Holzlänge	1-6 m
Holz - Rohbreite	80 - 700 mm
Holz - Fertigmaß	24 - 500 mm
*Sonderausführung bis	160 mm
Taktleistung	max 26 Stck/min.

Sägeblattdurchmesser	500 mm
Sägeblattdrehzahl	3150 1/min
Sägewellendurchmesser	70 mm
Vorschub max.	180 m/min

Sägewellenantrieb	2 x 37 - 90 kW
Vorschubantrieb	7,5 kW
Gewicht	ca. 5500 kg
Meßtisch	ca. 8000 kg



» Sägenverstellwege der BKO-T4



BKO T4

Besäum- und Nachschnittkreissäge DK 90

Die DK 90 mit untenliegender Sägewelle kann mit bis zu 6 variablen Sägeflanschen ausgerüstet werden. Die Positionierung der Sägeflansche erfolgt hydraulisch.

Sägewellenantrieb	37 - 132 kW
Vorschubantrieb	7,5 kW
Gewicht (DK 90 TL)	ca. 4000 kg
Meßtisch	ca. 8000 kg

Technische Daten DK 90

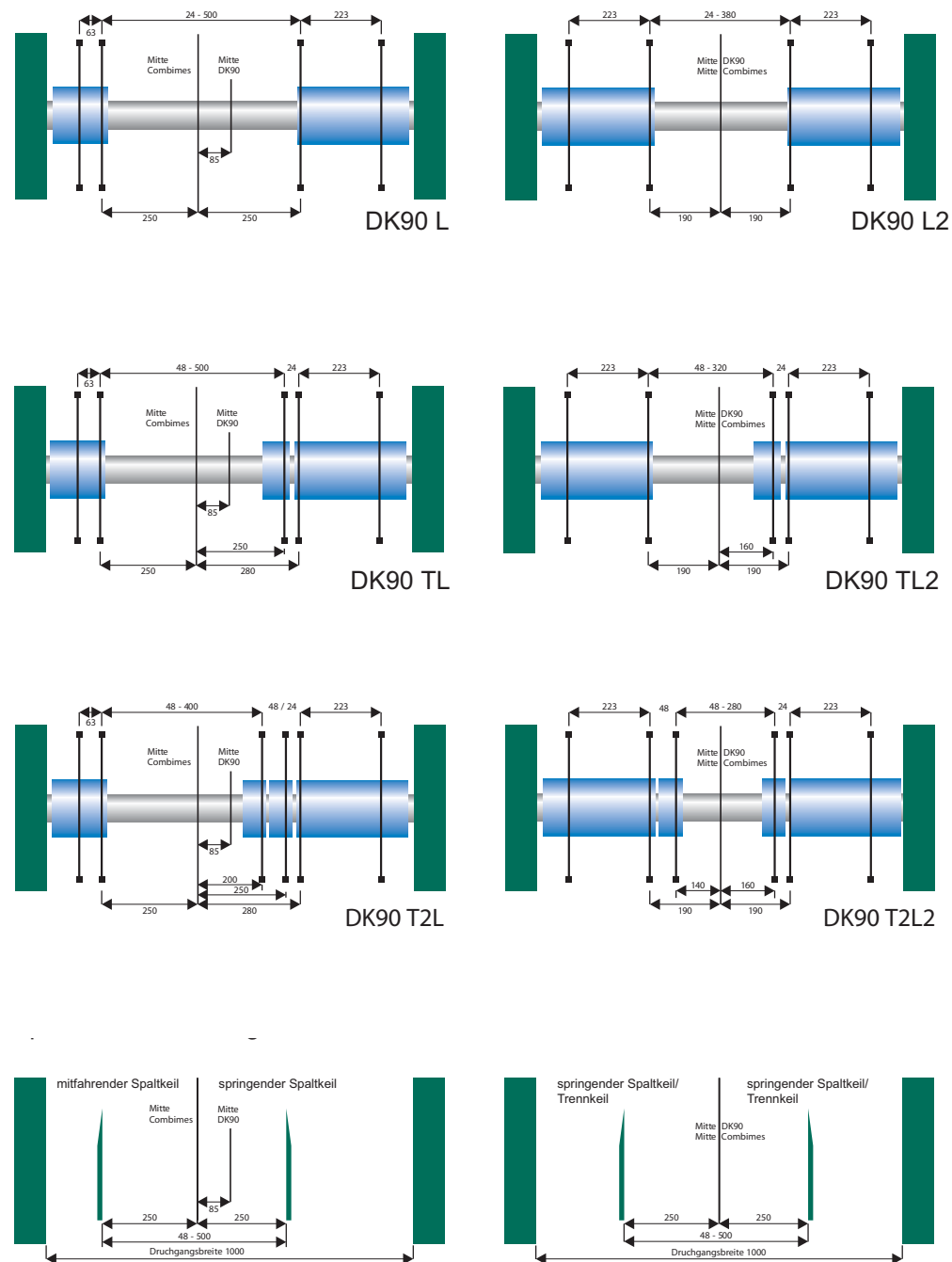
Holzlänge	1-6 m
Holz - Rohbreite	80 - 750 mm
Holz - Fertigmaß	24 - 500 mm
Holzdicke*	15 - 120 mm
*Sonderausführung bis	160 mm
Taktleistung	max 20 Stck/min.

Sägeblattdurchmesser max	500 mm
Sägeblattdrehzahl	3000 1/min
Sägewellendurchmesser	70 mm
Vorschub max.	160 m/min



Combimes DK90

Verfahrwege der Combimes Standardvarianten



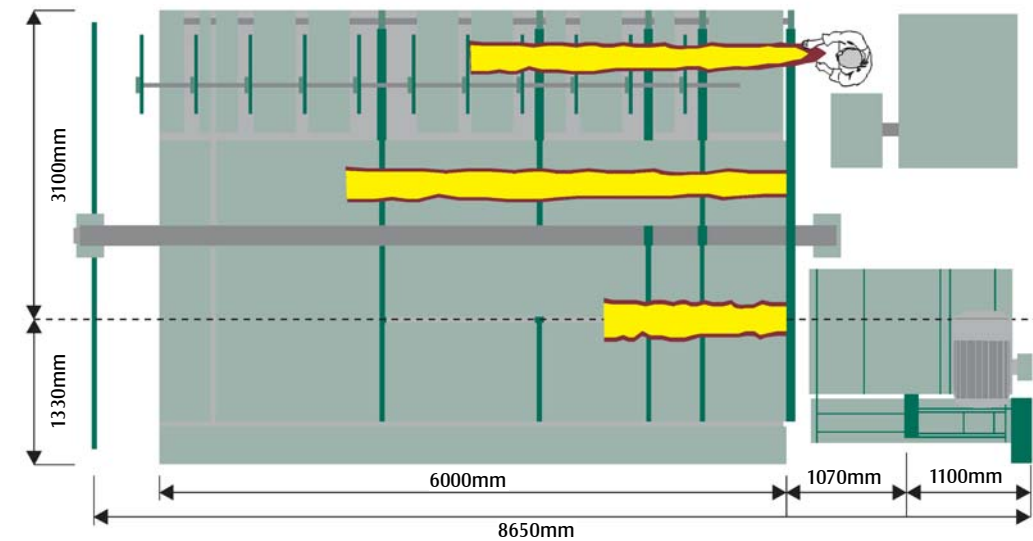
Verfahrwege ohne Trennflansch

Verfahrwege mit einem Trennflansch

Verfahrwege mit zwei Trennflanschen

Spaltkeil - Verstellwege

Combimes Haupteinbaumaße



Optionen im Combimes - Baukastensystem

- Heb- und senkbare, angetriebene Richtrollen zum Manipulieren schwerer Werkstücke bzw. zum Vorfahren getrennter Werkstücke
- Endschwartenkappsäge mit Schwartenauswurf innerhalb des Bedienfeldes
- Trennsäge zur exakten Brettauftrennung bei 3,0 m
- Wendevorrichtung mit hydraulisch gedämpfter Ablegefunktion
- Längenanschlüge hydraulisch absenkbar während der Brettmanipulationen
- Stützquerförderer mit eigenem Antrieb
- Einzug mit Holzflucht hinten möglich
- PC-basierende Benutzeroberfläche zur autarken Erstellung von Besäum- und Boxprogrammen
- PC-basierendes, frei konfigurierbares Boxen- und Brettprotokoll
- Modular erweiterbar bis 8m Holzlänge

Infolge ständiger Verbesserung und Weiterentwicklung unserer Konstruktionen sind die Angaben und Abbildungen dieses Prospektes unverbindlich.