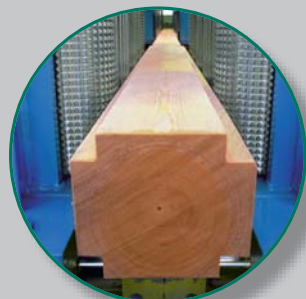
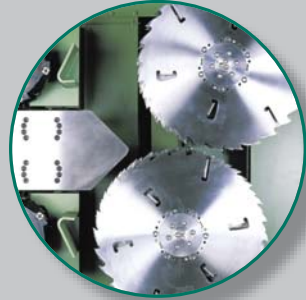
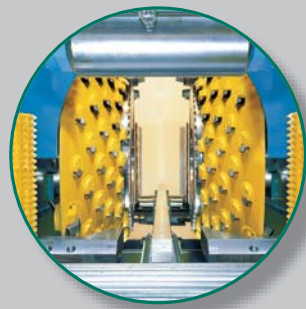
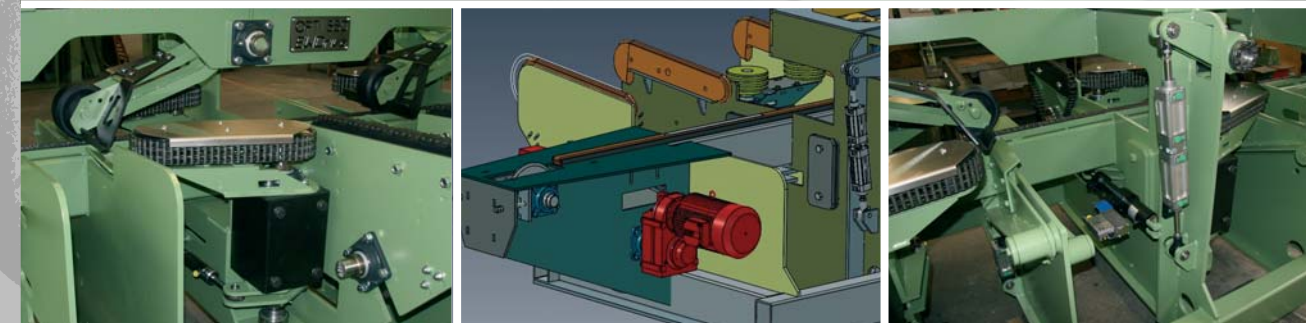


Alle Sägetechnologien aus einer Hand



Opti -
EWDdrive

Die Revolution in der Besäumtechnik



Esterer WD GmbH & Co. KG
Estererstraße 12
D - 84503 Altötting
Telefon: +49 (0) 86 71 / 503 -0
Fax: +49 (0) 86 71 / 503 200

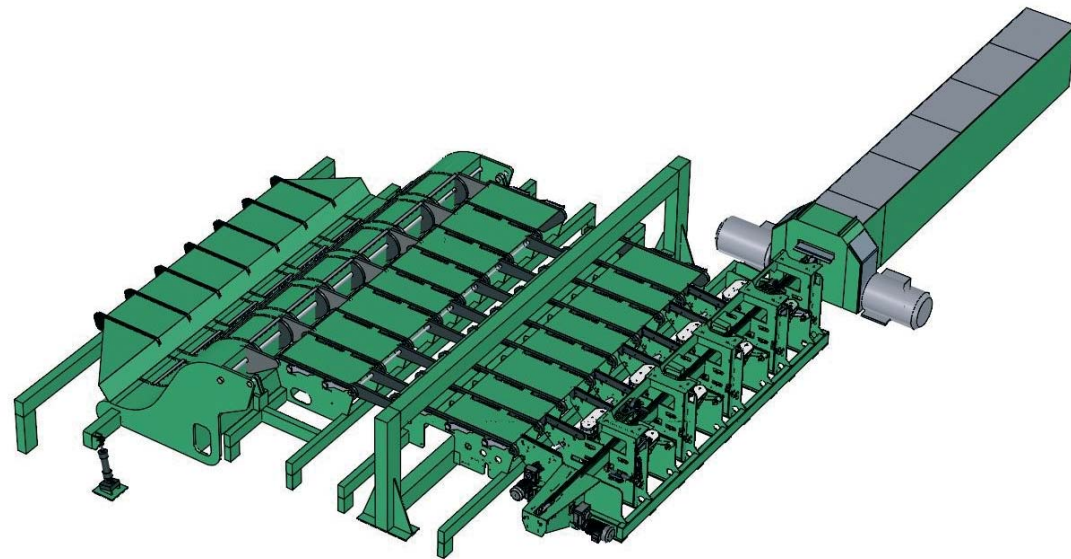
Esterer WD GmbH & Co. KG
Täleswiesenstraße 7
D - 72770 Reutlingen
Telefon: +49 (0) 71 21 / 56 65 -0
Fax: +49 (0) 71 21 / 56 65 400

Internet: www.ewd.de · e-mail: info@ewd.de

EWD
Sägetechnik

EWD
Sägetechnik

Das modulare Besäumprogramm der Maschinenfamilie OPTI-550, Opti-550EWD Drive und Opti-350EWD Drive



Die ungeordneten Bretter werden in einem S-förmigen Kettenquertransport einzeln. Auswerfernocken beseitigen ungünstige Brettansammlungen. Ein kurzer Querförderer vor dem S-förmigen Vereinzeler dient als Zugeber und Pufferkontrolle. Das Entzerrsystem ist mit Sensoren ausgerüstet, die eine Vereinzelerung mit hoher Verfügbarkeit und bisher unbekannter Wirksamkeit garantiert.

Nach der Vereinzelerung folgt ein Kaskadensystem mit Zahnketten und neuen EWD-spezifischen Stophaken, die den Schwerpunkt der Bretter für die Stoppfunktion benützen. In diesem Bereich können Brettscanner unterschiedlicher Ausführung implementiert werden. Deren Daten können dann in Optimiersysteme mit kundenspezifischer Zielvorgabe eingegeben werden.

Die Beschickungsanlage der Besäummaschine arbeitet mit einer überlappenden Einlegefunktion für die unbesäumten Bretter. Die Besäumssysteme für die höchste Leistung Opti-550EWD Drive und Opti-350EWD Drive arbeiten darüber hinaus mit angetriebenen Richtköpfen, die eine bisher unübertroffene Beschleunigung und Verfügbarkeit sicherstellen.

Technische Komponenten

Vereinzeler:	Vereinzeler in S-Form mit vorgelagertem Querförderer, Auswerfernocken, Entzerrketten Steuerung und Sensorik für hohe Effizienz der Entzerrung
Beurteilungsstrecke:	Zahnketten, Schwerpunkt abtastende Stophaken, Brettwendevorrichtung
Messförderer:	Zahnketten, Schwerpunkt abtastende Stophaken, Optimiersystem; Details s.u.
Beschickungsanlage:	Zahnketten zur Brettbeschickung, Einzugskette in den Besäumer, Vier Paar angetriebene Richtköpfe, ein Paar Richtköpfe mit Rollen, vier kombinierte Niederhalte- und Druckrollen, eine Spezialdruckrolle

Leistungsdaten „Opti-550EWD Drive“

Brettlänge:	2.400 bis 6.100 mm
Brettbreite unbesäumt:	90 bis 550 mm
Brettdicke:	16 bis 55 mm
Vorschubgeschwindigkeit:	Bis 500 m/min
Taktleistung:	65 Bretter pro Minute bei 400 m/min Vorschubgeschwindigkeit; Brettlänge 4 m; Brettdicke 20 bis 30 mm
Dauerleistung:	48 Bretter pro Minute bei 400 m/min Vorschubgeschwindigkeit; Brettlänge 4 m; Brettdicke 20 bis 30 mm; Brettbreite 120 bis 400 mm.

Optionen

- Mit dem Brettstrom wendender Hochleistungswender in Schrägstellung für Anlagen, mit nur einer Vermessung von oben.
- Schwartenklappe vor dem Messförderer
- Schwartenklappe nach dem Messförderer
- Kappung mit Brett-Ausziehvorrückung

Die Familie der OPTI-Systeme

Opti-550	Mehr als 60 Bretter pro Minute
Opti-550EWD Drive	Mehr als 70 Bretter pro Minute
Opti-350EWD Drive	Noch mehr Bretter



Scanner-Varianten

SPS:	Single Point Sensoren von oben und unten
MPS:	Multi Point Sensoren von oben und unten; Messraster min. 10 mm
QS:	Qualitätsscanner von oben

