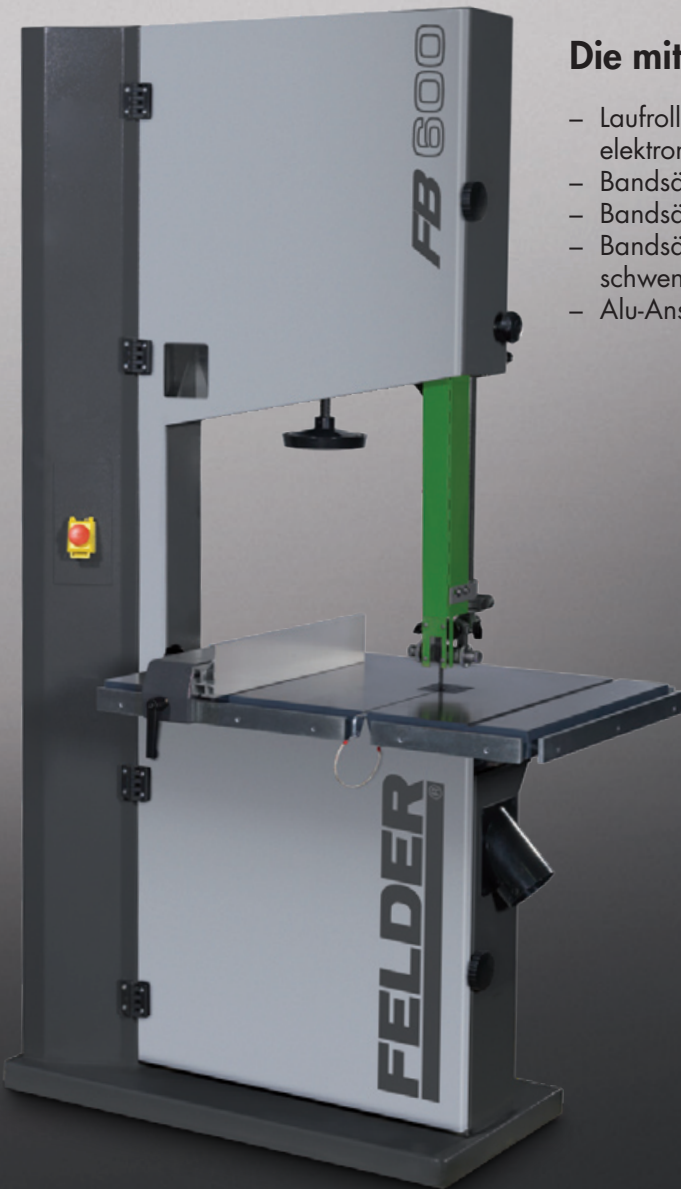


FB 500/600



Die mittelschwere Felder-Bandsägenlinie

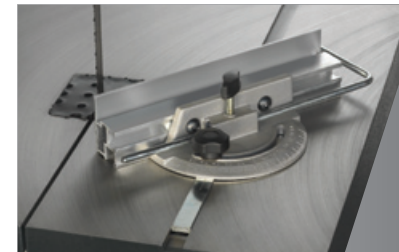
- Laufrollen aus Maschinenguss, elektronisch gewuchtet
- Bandsägeblattführungen Über- und Untertisch
- Bandsägeblatt-Spannungsanzeige
- Bandsägetisch aus Maschinenguss, schwenkbar bis 20°
- Alu-Anschlaglineal



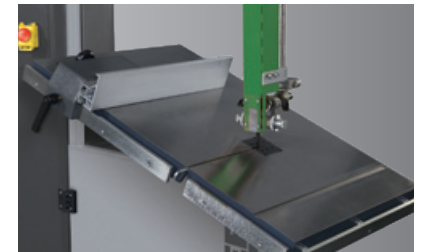
Die Felder-Bandsägen sind mit einer Ober- und einer Untersägeblattführung mit feineinstellbarer Seiten- und Rückenrollenlagerung und arretierbarer Einstellschraube ausgestattet.



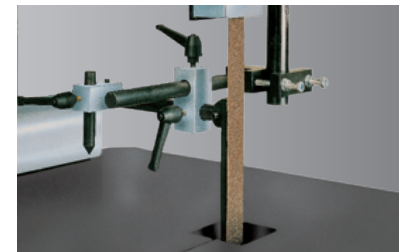
Der leicht verschiebbare Aluminium-Parallelanschlag ist links und rechts vom Sägeblatt einsetzbar. Einfaches Umlegen des Anschlages für flache Werkstücke und abschwenken unter die Tischoberfläche sind die Argumente, die überzeugen.



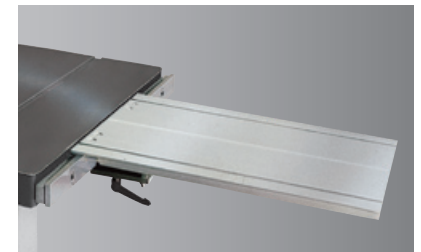
Der Gehrungsanschlag lässt sich von -45° bis +45° stufenlos einstellen. Ideal für Gehrungsschnitte an Bandsägemaschinen! (13.0.011)



0° bis +20° Schwenkung des Grauguss-Bandsägetisches mit präzise geschliffener und polierter Oberfläche.



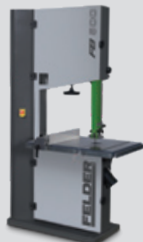
Schleifeinrichtung (13.0.010)



Tischverlängerung auf 3 Seiten montierbar.

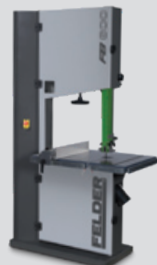
Bandsägen Standard

FB 500



- ➔ Motorstärke 4,0 PS (3,0 kW) S6
- ➔ Tischgröße 500 x 640 mm
- ➔ Rollendurchmesser 500 mm
- ➔ Schnitthöhe 425 mm
- ➔ Schnittbreite 480 mm
- ➔ Schnittgeschwindigkeit 1335 m/min

FB 600



- ➔ Motorstärke 5,0 PS (3,6 kW) S6
- ➔ Tischgröße 560 x 850 mm
- ➔ Rollendurchmesser 600 mm
- ➔ Schnitthöhe 415 mm
- ➔ Schnittbreite 575 mm
- ➔ Schnittgeschwindigkeit 1507 m/min

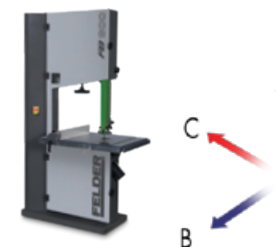
| Technische Daten, individuelle Ausstattungsmöglichkeiten: | | FB 500 | FB 600 |
|--|---|-----------------------|-----------------------|
| POS | Bandsägeneinheit | | |
| | Schnitthöhe in mm | 425 | 415 |
| | Schnittbreite in mm | 480 | 575 |
| | Rollen-Ø mm | 500 | 600 |
| Wichtiges Zubehör | | | |
| 01.1.300 | Kreisschneide-Einrichtung | <input type="radio"/> | <input type="radio"/> |
| 13.0.011 | Gehrungsanschlag | <input type="radio"/> | <input type="radio"/> |
| 13.0.010 | Schleifeinrichtung | <input type="radio"/> | <input type="radio"/> |
| 503-142 | Fahreinrichtung ohne Hebedeichsel | <input type="radio"/> | <input type="radio"/> |
| 500-149 | Hebedeichsel für 503-142 | <input type="radio"/> | <input type="radio"/> |
| 400-750 | Fahreinrichtung für Felder-Bandsägemaschinen | <input type="radio"/> | <input type="radio"/> |
| Allgemeines | | | |
| | Tischgröße in mm | 500 x 640 | 560 x 850 |
| | Gesamthöhe in mm | 2000 | 2030 |
| | Gewicht kg (bei durchschnittlicher Ausstattung) | 230 | 330 |

- ... nicht lieferbar, O ... Option

Abmessungen:

| | FB 500 | FB 600 |
|------|--------|--------|
| A mm | 2000 | 2030 |
| B mm | 790 | 870 |
| C mm | 570 | 600 |

A = Gesamthöhe, B = mm, C = mm



Mehr Details finden Sie im Internet!