



FW 950 classic

PRESSEINFORMATION

PRESS INFORMATION

INFORMATION PRESSE

INFORMACJA PRASOWA

Информация прессы

INFORMACIÓN DE PRENSA

Bildmaterial | Images | Obrazki | Изображения | Imágenes

STEFAN EGGER

Head of advertising and communication

FELDER KG | KR-Felder-Straße 1 | A-6060 HALL in Tirol
Phone +43 (0) 5223 58500 | s.egger@felder-group.com

PRESSEINFORMATION | Hall in Tirol, 05/2013

Die NEUE Breitbandschleifmaschine FELDER FW 950 classic

Professionelles Oberflächenbearbeitung zum Top-Preis

Die Möbelindustrie legt mit hochmodernen Bearbeitungstechniken die Messlatte für Tischlereien in nahezu unerreichbare Höhen. Um dennoch konkurrenzfähig bleiben zu können, müssen die Werkstücke in allen Arbeitsschritten perfekt bearbeitet werden. Die FELDER Breitbandschleifmaschine FW 950 classic macht den Einstieg in die professionelle Holzbearbeitung leistbar und beeindruckt mit hochwertigen Systemlösungen in der Standardausstattung.



Die NEUE FELDER FW 950 classic: professionell und preiswert



Im Detail:

Wie alle FELDER Breitbandmaschinen zeichnet sich auch die neue FW 950 classic durch ihre solide Konstruktion, perfekte Verarbeitung, modernste Maschinenteknik und maximale Produktivität aus.

Mit einer möglichen Schleifhöhe von 3 bis 170 mm und einer Bearbeitungsbreite von 950 mm bietet die Neuheit des Tiroler Maschinenbau-Spezialisten ausreichend Platz für großformatige Werkstücke. Die Höhe des Vorschubtisches lässt sich komfortabel über die elektrische Höhensteuerung regeln und auf einer übersichtlichen Digitalanzeige ablesen.

Standards wie die elektronisch gesteuerte Bandlaufkontrolle, eine Handschutz- sowie Werkstück-Überdickensicherung, kraftvolle Motoren, mechanisch federnde Druckrollen und die absolut schwingungsfreie Kraftübertragung auf die Schleifaggregate garantieren höchste Zuverlässigkeit und eine exzellente Schleifbildqualität.

Das Schleifaggregat, ein Kombiaggregat mit einer Schleifwalze und einem serienmäßig aufgebauten elektronisch-pneumatischen Schleifschuh, eignet sich ideal für die Bearbeitung furnierter Werkstücke, Massivholz und Leimholzplatten und überzeugt auch bei schwersten Kalibrierarbeiten

Für den Feinschliff kann der Schleifdruck stufenlos, schnell und präzise eingestellt und an die zu schleifenden Materialien angepasst werden. Unebenheiten werden dadurch optimal ausgeglichen und ein homogenes Schleifbild entsteht.

Einzigartig in dieser Maschinenklasse:

Elektronischer, vom Bedienfeld steuerbarer Körnungsausgleich:

- Zeitersparnis bei Bandwechsel
- höchster Bedienkomfort
- höchste Wiederholgenauigkeit bei Körnungswechsel
- präzise Arbeitsergebnisse

Schnell und präzise lässt sich der Körnungsausgleich bei der Felder FW950 classic im Gegensatz zu herkömmlichen Schleifmaschinen bequem über das Bedienfeld durchführen. Rationelles Umrüsten der Schleifart und höchste Präzision bei Kalibrierschliffen können so garantiert werden. Das manuelle Umstellen der Banddicke und zeitaufwändige Wechsel vom Kalibrier- zum Feinschliff gehören mit der neuen FW 950 classic der Vergangenheit an. Auch die frequenzgesteuerte, stufenlose Geschwindigkeit des Vorschubteppichs kann bequem vom Bedienfeld gesteuert und somit optimal auf unterschiedlichste Materialien angepasst werden.

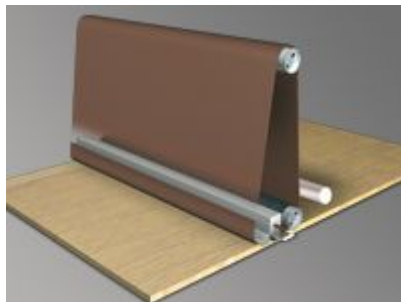
Die Vorteile auf einen Blick:

- Leistungsstarkes Kombiaggregat mit elektronisch-pneumatischem Schleifkissen
- Produktiv vom Bedienfeld steuerbarer, präziser Körnungsausgleich
- FELDER-Bedienkomfort: elektrische Höhenverstellung mit Digitalanzeige
- Exzellente Ergebnisse bei furnierten Werkstücken
- Automatische Steuerung der Vorschubgeschwindigkeit mittels Inverter
- Bandlaufkontrolle, Handschutz- und Werkstück-Überdickensicherung für optimale Arbeitssicherheit
- Schwingungsfreie Kraftübertragung vom 10 PS starken Schleifbandmotor

Bildmaterial:



Die neue
FELDER FW 950 classic



Kombiaggregat mit elektronisch-
pneumatischem Schleifkissen



Einfache und präzise:
Die Aggregat-Schnelleinstellung



Kraftvolle Motoren und
schwingungsfreie Kraftübertragung
für exzellente Schleifbilder



Automatische Dickenmessung für
höchste Präzision und Produktivität



ÜBER DIE FELDER-GRUPPE

Die Felder-Gruppe mit Unternehmenssitz in Hall in Tirol zählt zu den weltweit führenden Anbietern von Holzbearbeitungsmaschinen für Handwerk, Gewerbe und Industrie.

Mitarbeiter in 72 Ländern und mehr als 200 Verkaufs- und Servicestellen tragen die Leidenschaft für exzellente Holzbearbeitungsmaschinen unter dem Leitsatz „Alles aus einer Hand“ zu Kunden in der ganzen Welt. Trotz wachsender globaler Herausforderungen setzt die Felder-Gruppe weiterhin auf Qualität und Präzision aus Österreich. So erfolgt die Entwicklung und Produktion der rund 150 Produkte umfassenden Modellpalette von Felder, Format-4 und Hammer im Werk in Hall in Tirol.

Felder – Qualität und Präzision auf den Punkt gebracht

Felder Holzbearbeitungsmaschinen sind seit Jahrzehnten ein Garant für perfekte Ergebnisse bei exzellentem Bedienkomfort. Das umfangreiche Modellangebot bietet genau die richtige Maschine für jede Herausforderung. Optimierte Maschinenkonzepte und innovative Detaillösungen in erstklassiger Verarbeitung für den regelmäßigen professionellen Einsatz in Handwerk und Industrie. Beständigkeit, Präzision und Vielseitigkeit mit einem intuitiven Bedienkonzept für höchste Produktivität – Felder-Maschinen garantieren perfekte Holzbearbeitung und Entscheidungssicherheit für viele Jahre. **Weitere Informationen und Fotos unter www.felder-group.com.**

KONTAKT:

STEFAN EGGER

Leiter Werbung und Kommunikation

FELDER KG | KR-Felder-Straße 1 | A-6060 HALL in Tirol

Phone +43 (0) 5223 58500 | s.egger@felder-group.com

PRESS INFORMATION | Hall in Tirol, 05/2013

The NEW FELDER FW 950 classic wide belt sander

Professional surface processing at an amazing price

The furniture industry with modernized production techniques has set a standard that is almost unachievable for small joinery and carpentry shops. In order for smaller shops to remain competitive they must ensure that every work piece is processed perfectly at every step of production. The FELDER FW 950 classic wide belt sander makes it affordable to take that next step into professional woodworking and it is this high quality standard configuration that particularly impresses.



The NEW FELDER FW 950 classic:
professional machining at a great price



Details:

As all of the wide belt machines from FELDER, the new FW 950 classic also boasts solid construction, perfect processing, modern machining technology and maximum productivity.

With a variable sanding height of 3-170 mm and a processing width of 950 mm, the new model from the Tyrolean machine manufacturers offers more than adequate processing dimensions for larger work pieces. The height of the feed table can be set easily using the electrical height adjustment with an easy to read digital display showing the exact height of the table.

Standard equipment such as electronically controlled conveyor feed, hand safety stop and stop to ensure that oversized pieces cannot be fed through, powerful motors, mechanical suspended pressure rollers and an absolute vibration-free power transmission to the sanding aggregate guarantee reliability and an excellent sanding finish.

The sanding aggregate, a combination aggregate with a sanding roller and an electro-pneumatic sanding shoe as standard, all ideal for the processing of veneered work pieces, solid wood and laminated panels. The FW 950 also particularly impresses when it comes to difficult calibration work.

For fine sanding the sanding pressure can be quickly and easily adjusted to any value ensuring that it is set to the right one for the material to be sanded. Any unevenness will be optimally sanded out, ensuring that only an uniform sanded surface remains.

Einzigartig in dieser Maschinenklasse:

Electronic grain equalisation, controlled using the control panel:

- Saves time when changing belts
- high level of operating comfort
- high levels of repeatability when changing belt grain
- precise results

In comparison with other models in the same class, it is incredibly easy and precise to set the grain equalization on the FELDER FW 950 classic, all from the control panel. It guarantees efficient changing between sanding processes and high precision when calibration sanding. The manual adjustment of the belt thickness and time consuming changeover when moving from calibration to fine sanding are a thing of the past with the new FELDER FW 950 classic. Even the inverter controlled variable speed of the feeding belt can be adjusted from the control panel, ensuring that you always have the optimum speed for varying materials.

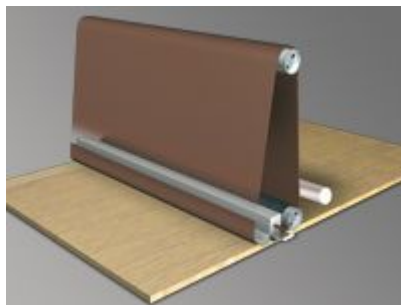
Highlights:

- Powerful combination aggregate with electro-pneumatic sanding shoe
- Productive control panel control, precise grain equalization
- FELDER operating comfort: electrical height adjustment with digital display
- Excellent results on veneered work pieces
- Automatic inverter control of the feed speed
- Conveyor belt control, hand safety stop and stop to ensure that oversized pieces cannot be fed through, ensuring optimum operating safety
- Vibration-free power transmission from the 10 HP sanding belt motor

Images:



The new
FELDER FW 950 classic



Combination aggregate with
electro-pneumatic sanding shoe



Simple and precise: The aggregate
quick adjustment system



Powerful motors and vibration-free
power transmission for excellent
sanding results



Automatic thickness measurement for
high precision and productivity



ABOUT THE FELDER GROUP

The Felder Group has its headquarters in Hall in Tirol and is one of the world's leading suppliers of woodworking machines for hobbyists, business and industry.

Employees in 72 countries and more than 200 sales and service locations passionately promote excellent woodworking machines under the motto, 'Everything from a single source' to customers all over the world. Despite ever increasing global challenges, the Felder Group continues to believe in quality and precision from Austria. Thus, the development and production of the approx. 150 products from the full range of machines and brands Felder, Format-4 and Hammer all takes place at the head office and factory in Hall in Tirol.

Woodworking machines from Felder have been guaranteeing perfect results for decades. The wide range of models available ensures that there is the right machine for every requirement. Optimised machine concepts and innovative detail solutions in first class manufactured machines. Reliability, precision and versatility with an intuitive operating concept for high productivity - Felder machines guarantee perfect woodworking for years to come. **For more information and pictures go to www.felder-group.com.**

CONTACT:

STEFAN EGGER

Head of advertising and communication

FELDER KG | KR-Felder-Straße 1 | A-6060 HALL in Tirol

Phone +43 (0) 5223 58500 | s.egger@felder-group.com

INFORMATION PRESSE | Hall in Tirol, 05/2013

La nouvelle ponceuse à larges bandes FELDER FW 950 classic

Traitement professionnel des surfaces à un super prix

L'industrie du meuble dispose de techniques de traitement et découpe ultramodernes pour les menuiseries/ateliers réunis. Pour rester compétitives, les entreprises doivent pouvoir traiter de manière parfaite des pièces à tous les niveaux. La ponceuse à larges bandes FW 950 classic de Felder facilite le traitement professionnel du bois et impressionne grâce à ses systèmes de qualité supérieure en version standard.



La nouvelle FELDER FW 950 classic : professionnelle et bon marché



En détail :

Comme toutes les ponceuses FELDER, la nouvelle FW 950 classic dispose d'une structure solide, d'un système de traitement parfait, de techniques modernes et d'une productivité optimale.

Avec une hauteur de ponçage comprise entre 3 et 170 mm et une largeur de traitement de 950 mm, la dernière machine du spécialiste mécanique du Tyrol est en mesure de traiter des pièces de grande taille. La hauteur de la table de déplacement est facile à régler grâce à la commande électrique et à consulter sur l'affichage numérique très clair.

Les équipements standard tels que le contrôle du guidage, la protection et la sécurité des pièces, les moteurs puissants, les rouleaux mécaniques et la transmission de force parfaite sur les agrégats de ponçage garantissent un niveau de fiabilité maximal et d'excellentes performances.

L'agrégat de ponçage, l'agrégat combiné dotée d'un cylindre de ponçage et d'un patin de ponçage électro-pneumatique en série permettent de traiter des pièces plaquées, du bois massif et des plaques de laminés, avec de très bons résultats en cas de calibrage complexe.

Pour les travaux de précision, la pression peut être réglée en continu, rapidement et de manière précise, tout en étant adaptée aux matériaux à poncer. Les aspérités sont lissées de manière optimale pour disposer d'une pièce à traiter homogène.

Unique pour ce type de machine

- Système d'équilibrage des grains électronique et réglable depuis le tableau de commande :
- - gain de temps lors du changement de bande
- - confort d'utilisation élevé
- - précision des répétitions lors du changement de grain
- - résultats opérationnels précis

L'équilibrage des grains est rapide et précis sur le tableau de commande de la FW 950 Eco de Felder contrairement aux autres ponceuses classiques. Le changement rapide du type de ponçage et la précision de calibrage sont garantis par l'installation. Avec la nouvelle FW 950 classic, adieu le réglage manuel de l'épaisseur de bandes et le changement complexe des tailles de bandes. Même la vitesse réglée par fréquence de manière continue peut être définie depuis le panneau de commande, et adapté de manière optimale aux différents types de matériaux.

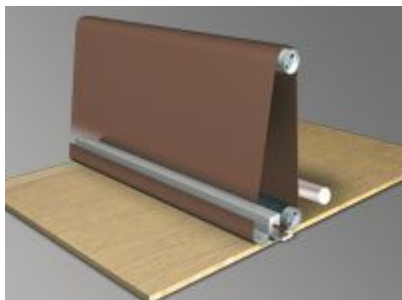
Aperçu des avantages :

- Agrégat combiné performant avec coussins de ponçage électro-pneumatiques
- Productivité réglable depuis le panneau de commande, équilibrage précis des grains
- Confort d'utilisation FELDER : réglage électrique de la hauteur avec affichage numérique
- Commande automatique de la vitesse d'alimentation grâce à un invertisseur
- Contrôle des bandes, protection et sécurité des pièces pour une sécurité optimale des opérations
- Transmission continue de la puissance de 10 PS sur le moteur de ponçage très puissant

Images:



La nouvelle ponceuse à larges bandes FELDER



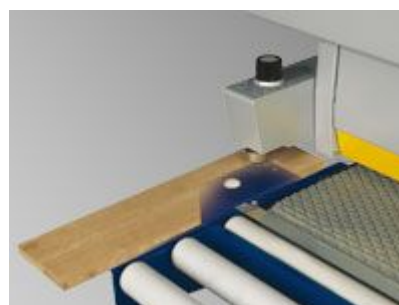
Agrégat combiné avec coussins de ponçage électro-pneumatiques



Facile et précise : l'installation de réglage rapide du système



Moteurs puissants et transmission continue de la force pour d'excellents résultats de ponçage



Mesure automatique de l'épaisseur pour un niveau de précision et productivité élevé



A propos du groupe FELDER

Le groupe Felder, dont le siège est situé à Hall, au Tyrol, fait partie des leaders mondiaux sur le marché du traitement du bois pour les artisans et industries.

Avec ses collaborateurs situés dans 72 pays et plus de 200 services de ventes, l'entreprise propose à ses clients des solutions de traitement du bois très performantes et pratiques. Malgré les défis de plus en plus complexes à l'échelle internationale, le groupe Felder est synonyme de qualité et précision "Made in Austria". Le développement et la production des quelque 150 produits de Felder, Format-4 et Hammer est assurée à Hall dans le Tyrol.

Les centres de traitement du bois Felder garantissent depuis plusieurs décennies des résultats parfaits et un niveau de confort d'utilisation élevé. L'offre complète propose la machine répondant à toutes vos attentes. Les concepts optimisés et les solutions précises innovantes assurent des performances de qualité dans l'industrie et l'artisanat. Résistance, précision et diversité, accompagnées d'un concept d'utilisation intuitif et d'une productivité élevée - les machines Felder assurent des performances idéales en matière de traitement du bois et une sécurité opérationnelle pendant de nombreuses années. **Pour plus d'informations et photos, rendez-vous sur www.felder-group.com.**

CONTACT:

STEFAN EGGER

Responsable Communication et Publicité

FELDER KG | KR-Felder-Straße 1 | A-6060 HALL in Tirol

Phone +43 (0) 5223 58500 | s.egger@felder-group.com

INFORMACJA PRASOWA | Hall in Tirol, 05/2013

NOWA szlifierka szerokotaśmowa FELDER FW 950 classic

Profesjonalnie obróbka powierzchni w doskonałej cenie

Przemysł meblarski wraz z najnowocześniejszymi technikami obróbki podnosi poprzeczkę zakładom meblarskim na prawie nieosiągalną wysokość. Stąd żeby pozostać konkurencyjnym materiał musi zostać perfekcyjnie obrobiony na wszystkich etapach. Szlifierka szerokotaśmowa FW 950 classic umożliwia rozpoczęcie profesjonalnej obróbki drewna w przystępnej cenie i przekonuje wysokiej jakości, systemowymi rozwiązaniami w wyposażeniu standardowym.



NOWA FELDER FW 950 classic : profesjonalna i w korzystnej cenie



Detale:

jak wszystkie szlifierki szerokotaśmowe FELDER nowa FW 950 classic wyróżnia się solidną konstrukcją, perfekcyjnym wykonaniem, nowoczesną techniką maszynową i maksymalną produktywnością.

Z wysokością szlifowania od 3 do 170 mm oraz z szerokością szlifowania 950 mm nowość tyrolskiego specjalisty w budowie maszyn oferuje wystarczającą ilość miejsca dla elementów dużego formatu. Wysokość stołu posuwowego można komfortowo regulować z pomocą sterowania elektrycznego i odczytywać na przejrzystym wyświetlaczu cyfrowym.

Takie standardy jak elektronicznie sterowana kontrola biegu taśmy, osłona dla rąk oraz zabezpieczenie przed elementami ponadwymiarowymi, mocne silniki, mechanicznie sprężynujące rolki dociskowe, jak również przenoszenie mocy, absolutnie pozbawione wibracji, na agregaty szlifujące gwarantuje najwyższą niezawodność oraz fenomenalną jakość szlifowania.

Agregat szlifujący, agregat kombi z walcem szlifującym oraz elektro-pneumatyczna stopa szlifierska na wyposażeniu seryjnym idealnie nadaje się do obróbki elementów fornirowanych, z drewna litego oraz sklejk i przekonuje również przy najtrudniejszych pracach kalibrujących.

Do szlifu ostatecznego można płynnie, szybko i precyzyjnie ustawić nacisk podczas szlifowania i dopasować go do materiału. Nierówności zostaną w ten sposób optymalnie zeszlifowane i powstanie jednolita powierzchnia.

Ewenement w tej klasie maszyn

Elektronicznie, z panelu sterowania kompensacja ziarnistości:

- oszczędność czasu przy wymianie taśmy ścierniej
- najwyższy komfort obsługi
- najwyższa powtarzalność dokładności przy zmianie ziarnistości papieru
- dokładne wyniki szlifowania

W przeciwieństwie do podobnych szlifierek szerokotaśmowych przy Felder FW 950 classic można szybko i dokładnie dokonać kompensacji ziarnistości wygodnie na panelu sterowania. W ten sposób zapewniona są racjonalne przebrojenia na dany rodzaj szlifowania oraz najwyższa precyzja przy szlifach kalibrujących. Ręczne przestawianie grubości taśmy oraz czasochłonna zamiana ze szlifu kalibrującego na precyzyjny z nową FW 950 eco należą do przeszłości.

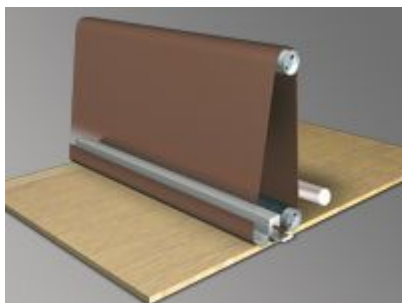
Podsumowanie zalet:

- Wydajny agregat kombi z elektro-pneumatyczną stopą szlifierską
- Produktywność sterowana z panelu obsługi, precyzyjna kompensacja ziarnistości
- Komfort obsługi FELDER: elektryczna regulacja wysokości z wyświetlaczem cyfrowym
- Nadzwyczajne wyniki przy elementach forniowanych
- Automatyczne sterowanie prędkości posuwu za pomocą inwertera
- Kontrola biegu taśmy ścierniej, osłona dla rąk, zabezpieczenie przed elementami ponadwymiarowymi dla optymalnego bezpieczeństwa pracy
- Przenoszenie mocy bez wibracji z silnika o mocy 10 KM do napędu taśmy ścierniej

Obrazki:



NOWA FELDER FW
950 classic



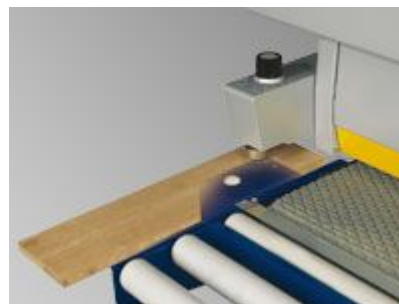
Agregat kombi z elektro-
pneumatyczną stopą szlifierską



Proste i precyzyjne: szybkie
ustawienie agregatu



Mocne silniki oraz przenoszenie
mocy bez drgań dla doskonale
zeszlifowanej powierzchni



Automatyczny pomiar grubości dla
najwyższej precyzji oraz
produktywności



O FELDER-GRUPPE

Przedsiębiorstwo Felder-Gruppe z siedzibą w Hall w Tyrolu należy do wiodących, światowych dostawców obrabiarek do drewna dla odbiorców z rzemiosła i przemysłu. W 72 krajach i z ponad 200 punktów sprzedaży i serwisu pracownicy zarażają klientów pasją do jakościowych obrabiarek do drewna pod hasłem "wszystko z jednej ręki". Pomimo rosnących globalnych wyzwań Felder-Gruppe w dalszym ciągu kładzie nacisk na jakość i precyzję z Austrii. W ten sposób konstrukcja i produkcja blisko 150 produktów z szerokiej palety modeli marki Felder, Format-4 oraz Hammer odbywa się w fabryce w Hall w Tyrolu.

Obrabiarki do drewna marki Felder od dziesięcioleci są gwarancją na perfekcyjne wyniki przy nadzwyczajnym komforcie obsługi. Bogata paleta modeli oferuje odpowiednią obrabiarkę do każdego wyzwania. Zoptymalizowany koncept maszyny oraz innowacyjne rozwiązanie detali w pierwszorzędnym wykonaniu koncipowane zostały do systematycznej, profesjonalnej eksploatacji: seria 700 łączy w sobie prostotę obsługi z maksymalną precyzją. Maszyny z serii 900 zostały skonstruowane specjalnie do bezpardonowej pracy w zakładach rzemieślniczych i przemysłowych. Wytrzymałość, precyzja i wielostronność ze zoptymalizowanym, intuicyjnym komfortem obsługi dla najwyższej produktywności - obrabiarki Felder gwarantują doskonałą obróbkę drewna i pewność dokonania dobrej inwestycji na wiele lat. **Więcej informacji i zdjęć do znalezienia na stronie www.felder-group.com**

KONTAKT:

STEFAN EGGER

Kierownik działu Reklamy i Komunikacji

FELDER KG | KR-Felder-Straße 1 | A-6060 HALL in Tirol

Phone +43 (0) 5223 58500 | s.egger@felder-group.com

Информация прессы | Hall in Tirol, 05/2013

НОВЫЙ широколенточный шлифовальный станок FELDER FW 950 classic

Профессиональный станок для обработки поверхности за великолепную цену

Используемые в мебельной промышленности современные технологии устанавливают такие высокие стандарты, которые просто недостижимы для небольших мастерских и столярных производств. Тем не менее, чтобы оставаться конкурентноспособными, небольшие мебельные производства должны следить за тщательной обработкой заготовок в ходе каждой рабочей операции. Широколенточный калибровально-шлифовальный станок FELDER FW 950 eco позволяет всупить в сферу профессиональной деревообработки. Вы будете удивлены высоким качеством его стандартной конфигурации.



НОВЫЙ FELDER FW 950 classic: профессиональный станок по привлекательной цене



Некоторые детали:

Как и все широкоформатные калибровально-шлифовальные станки новая модель FW 950 classic отличается надежной конструкцией, великолепным качеством обработки, самым современным техническим оснащением и максимальной производительностью.

Благодаря высоте шлифования от 3 до 170 мм и ширине обработки 950 мм, новинка от тирольских станкостроителей предоставляет достаточно места для работы с широкоформатными заготовками. Высота подающего стола с комфортом регулируется с помощью электрической системы регулировки, все значения вы можете отслеживать на цифровом индикаторе, на котором отображается точное значение высоты стола.

Стандартное оборудование, а именно электронное устройство контроля за ходом конвейера, ручной предохранительный стопор и стопор, препятствующий подачи заготовок слишком большого размера, мощные двигатели, механически подпружиненные прижимные ролики и абсолютно безвибрационная силовая передача на шлифовальный агрегат гарантируют высокую надежность в работе и великолепное качество шлифования.

Шлифовальный агрегат, представляющий комбинацию шлифующих роликов и шлифовального башмака с электро-пневматическим приводом, является идеальным решением для обработки облицованных шпоном заготовок, массива древесины и ламинированных панелей. Особое впечатление станок FW 950 производит при выполнении сложных шлифовальных работ. Для выполнения тонкого шлифования Вы можете быстро и просто задать любые значения, при условии, что установлены правильные параметры обрабатываемого материала. Устраняя оптимальным образом любые неровности, вы в конечном счете получаете равномерно отшлифованную поверхность.

Станок, уникальный в своем классе:

Электронная, управляемая с пульта управления функция выравнивания величины зерна:

- экономия времени при замене ленты
- максимальный комфорт при обслуживании
- максимально точная повторяемость результатов обработки при изменении величины зерна
- точные результаты работы

По сравнению с другими шлифовальными станками модель Felder FW950 classic позволяет быстро и без потери точности выполнять выравнивание величины зерна с помощью пульта управления. Тем самым гарантируется эффективная переналадка режима шлифования и максимальная точность при выполнении калибровочного шлифования. Ручная регулировка толщины ремня и затратная по времени процедура переключения от калибровки к финишному шлифованию теперь благодаря новому станку FELDER FW 950 classic стало достоянием прошлого. Регулируемая с помощью инвертера скорость подающего ремня может регулироваться с панели управления, обеспечивая тем самым неизменно оптимальную скорость при работе с различными материалами.

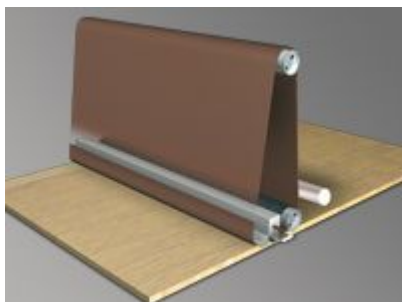
Основные преимущества:

- высокопроизводительный комбинированный агрегат с использованием электронно-пневматических шлифовальных подушек
- регулируемая с пульта управления функция точного выравнивания величины зерна
- неизменный для станков FELDER комфорт в обслуживании;
- электрическая регулировка высоты с цифровой индикацией
- великолепные результаты обработки облицованных шпоном заготовок
- автоматическое управление с помощью инвертера за скоростью подачи
- Система управления работой ленточного конвейера, ручной предохранительный стопор и стопор, препятствующий подаче заготовок слишком большого размера, обеспечивая тем самым оптимальные условия безопасности труда
- Не создающая вибрации механическая передача от двигателя шлифовальной ленты (10 л.с.)

Изображения:



НОВЫЙ FELDER FW
950 classic



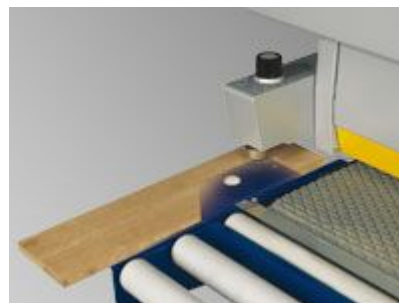
Комбинированный агрегат с использованием электронно-пневматических шлифовальных подушек



Простота и точность: система быстрой регулировки агрегата



Мощные двигатели и безвибрационная трансмиссия для достижения великолепных результатов шлифования



Автоматическая функция измерения толщины обеспечивают высокую точность и производительность работы

О компании FELDER-Group

Компания Felder-Group со штаб-квартирой в г. Халл в Тироле считается ведущим мировым поставщиком деревообрабатывающих станков для малого и среднего бизнеса, а также для крупных промышленных предприятий. Сотрудники, работающие в 72 странах, а также более 200 сервисных и дистрибьютерских представительств заняты продвижением и продажей отличнейших станков своим клиентам их многих стран мира, руководствуясь девизом "Все из одних рук". Несмотря на увеличение глобальных вызовов, компания Felder Group продолжает оставаться производителем и поставщиком качественного и точного оборудования из Австрии. Поэтому разработка и производство более 150 продуктов, охватывающих полный спектр станков и брендов Felder, Format-4 и Hammer осуществляется в главном офисе и на заводе в г. Халл (Тироле).

Деревообрабатывающие станки от компания Felder являются гарантом получения высоких результатов в течение десятилетий. Широкий спектр моделей позволяет подобрать станки для осуществления любых задач и требований. Оптимизированные концепции станков и инновационные решения отдельных деталей позволяют отнести наши станки в разряд первоклассных. Надежность, точность и цельность в сочетании с интуитивно понятным функционалом обеспечивают высокую производительность. **Более подробную информацию и фотографии вы найдете по адресу www.felder-group.com.**

Обратная связь:

STEFAN EGGER

Руководитель отдела рекламы и коммуникации

FELDER KG | KR-Felder-Straße 1 | A-6060 HALL in Tirol

Phone +43 (0) 5223 58500 | s.egger@felder-group.com

INFORMACIÓN DE PRENSA | Hall in Tirol, 05/2013

Nueva lijadora de banda ancha FW 950 classic de FELDER

Tratamiento superficial profesional al mejor precio

Gracias a las técnicas de mecanizado más modernas, la industria del mueble logra estándares altísimos, aparentemente inalcanzables para la carpintería. Con el fin de mantener la competitividad, las piezas deben ser mecanizadas a la perfección en todos los pasos. La lijadora de banda ancha FW 950 classic de FELDER facilita el acceso al mecanizado profesional de la madera e impresiona con las soluciones sistemáticas de alta calidad en el equipamiento estándar.



La nueva FW 950 classic de FELDER: profesional y económica



En detalle:

Al igual que todas las lijadoras de banda de FELDER, la nueva FW 950 classic destaca por su construcción sólida, su perfecto mecanizado, la tecnología de máquinas más moderna y la máxima productividad.

Con una altura posible de rectificado de entre 3 y 170 mm y una anchura de mecanizado de 950 mm, la novedad del especialista en ingeniería del Tirol ofrece espacio suficiente para piezas de grandes dimensiones. La altura de la mesa de desplazamiento puede regularse cómodamente a través del control de altura eléctrico y leerse en un indicador digital de visualización sencilla.

Estandáres tales como el control electrónico del movimiento de la cinta y la protección de las manos así como una protección contra el sobreespesor de las piezas, potentes motores, rodillos de presión con amortiguación mecánica y transmisión de fuerza totalmente exenta de vibraciones de los agregados de lijados garantizan la más alta fiabilidad y una excelente calidad de lijado.

El agregado de lijado, un agregado combinado con un rodillo de lijado y una zapata de lijado electrónica-neumática montada de manera estándar es ideal para el mecanizado de piezas contrachapeadas, madera maciza y placas de madera encoladas y convence también en los trabajos de calibración más pesados.

Para el lijado fino, la presión de lijado puede ajustarse de manera precisa, rápida y continua y ajustarse a los materiales a lijar. De este modo, las irregularidades se nivelan y se logra una imagen de lijado homogénea.

Único en esta clase de máquina:

Nivelación electrónica de la granulación controlada a través del panel de control:

- Ahorro de tiempo en el cambio de la correa
- Máximo confort de manejo
- La precisión de repetición más alta al cambiar la granulación
- Resultados de trabajo precisos

A diferencia de las lijadoras convencionales, en la rápida y precisa FW950 classic de Felder, la nivelación de la granulación puede realizarse sencillamente desde el panel de control. De este modo, pueden garantizarse la modificación racional del tipo de lijado y el lijado de calibración con la mayor precisión. Con la nueva FW 950 classic, la conmutación manual del espesor de la banda y el laborioso cambio de lijado de calibración a lijado fino han quedado en el pasado. Incluso la velocidad regulable en

continuo controlada por frecuencia de la alfombrilla de desplazamiento puede controlarse cómodamente desde el panel de control y, de este modo, adaptarse óptimamente a los materiales más diversos.

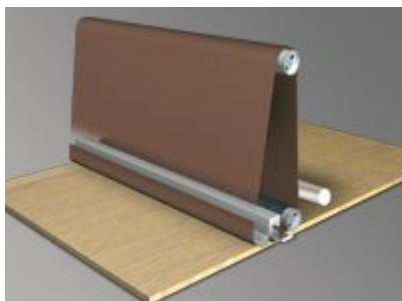
Las ventajas de un vistazo:

- Agregado combinado de gran potencia con cojín de lijado electrónico-neumático
- Nivelación de la granulación precisa, controlada productivamente a través del panel de control
- Confort de manejo de FELDER: ajuste eléctrico de la altura con indicación digital
- Excelentes resultados con piezas contrachapeadas
- Control automático de la velocidad de avance mediante inversor
- Control del movimiento de la banda, protección de las manos así como una protección contra el sobreespesor de las piezas para una óptima seguridad del trabajo
- Transmisión de la fuerza exenta de vibraciones gracias al motor de la lijadora de banda de 10 CV

Imágenes:



La nueva
FELDER FW 950 classic



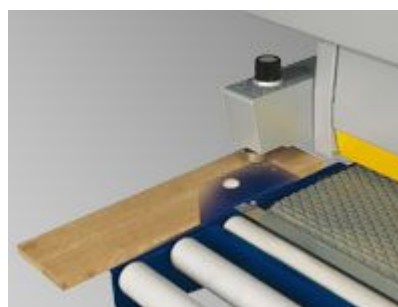
Agregado combinado con cojín de
lijado electrónico-neumático



Sencillo y preciso: el ajuste rápido
del agregado



Potentes motores y transmisión de
fuerza exenta de vibraciones para
lograr excelentes resultados de lijado



Medición automática de espesores
para lograr la más alta precisión
y productividad



ACERCA DEL GRUPO FELDER

El grupo Felder, con sede en Hall in Tirol es uno de los principales proveedores del mundo de máquinas para mecanizar madera para la artesanía, la industria artesanal y la industria en general. Los empleados en 72 países y más de 200 puntos de venta y servicios llevan su pasión por la máquinas para mecanizar madera, bajo el lema "Todo de una sola mano" a los clientes de todo el mundo. A pesar de los crecientes desafíos globales, el Grupo Felder sigue contrándose en la calidad y precisión de Austria. De este modo, se realiza el desarrollo y la producción de la fama de modelos de aproximadamente 150 productos de Felder, Format-4 y Hammer en la fábrica de Hall in Tirol.

Desde hace décadas, las máquinas para mecanizar madera de FELDER son una garantía de resultados perfectos con una excelente facilidad de uso. La amplia gama de modelos ofrece la máquina adecuada para cada necesidad. Conceptos de máquinas optimizados e innovadoras soluciones detalladas en el mecanizado de primera clase para el uso profesional regular en la artesanía y la industria. Estabilidad, precisión y versatilidad con una interfaz de usuario intuitiva que permite obtener máxima productividad - las máquinas de Felder garantizan el perfecto mecanizado de la madera y seguridad en la toma de decisiones durante muchos años. **Encontrará más información y fotos en www.felder-group.com.**

CONTACTO:

STEFAN EGGER

Director de publicidad y comunicación

FELDER KG | KR-Felder-Straße 1 | A-6060 HALL in Tirol
Phone +43 (0) 5223 58500 | s.egger@felder-group.com