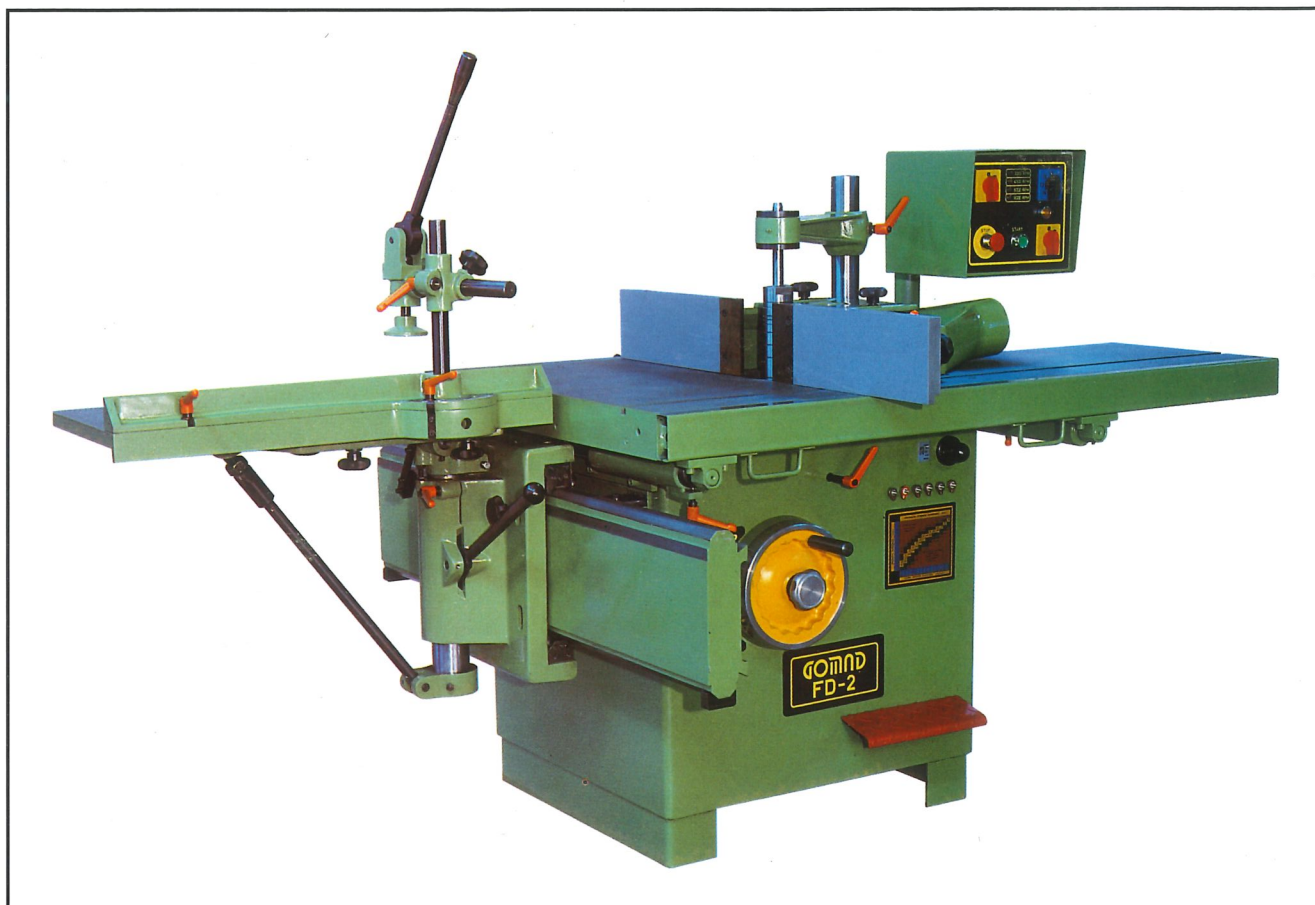


# FREZARKA DOLNOWRZECIONOWA

## FD - 2

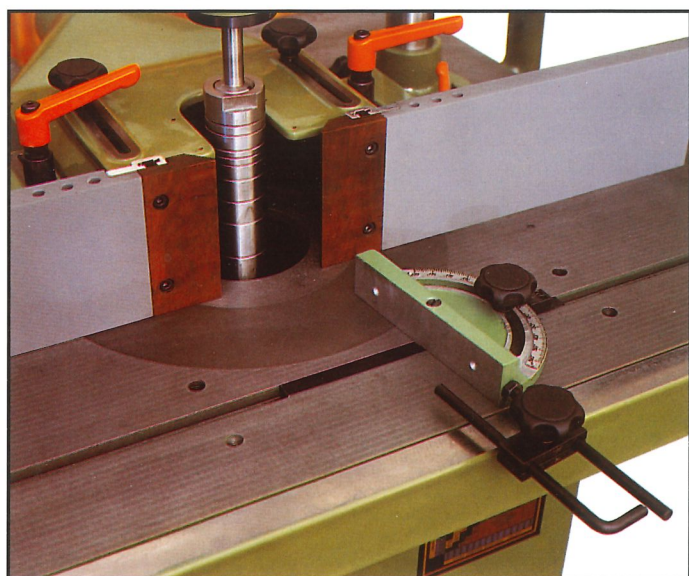




## FREZARKA DOLNOWRZECIONOWA FD-2 Tischfräsmaschine

Stabilny w kształcie skrzynkowym korpus jest całkowicie zamknięty. Wrzeciono jest ułożyskowane na specjalnych łożyskach w cylindrycznej obudowie przesuwanej pionowo. Ta budowa gwarantuje spokojną i wolną od drgań pracę maszyny na najwyższych obrotach.

Der stabile, kastenförmige Körper ist vollkommen geschlossen. Die Frässpindel liegt auf Spezialkugellagern im Gehäuse mit Höhenverstellung. Diese Bauart versichert einen ruhigen und schwingungsfreien Lauf auch bei höchsten Drehzahlen.

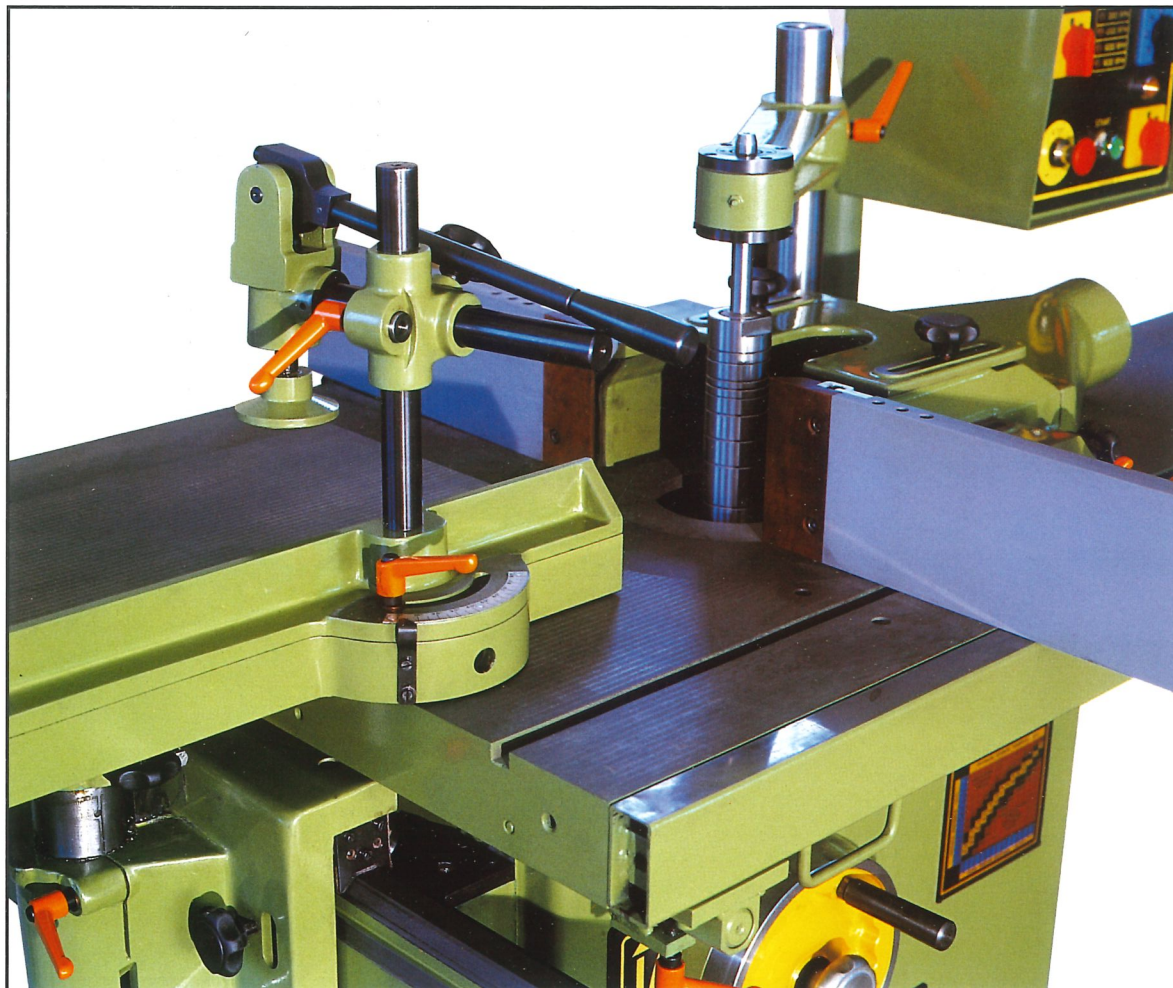


### Dane techniczne

Obroty wrzeciona	3000, 4500, 6000, 9000
Przesuw pionowy wrzeciona	mm 90
Gniazdo we wrzecionie	Stożek Morse'a Nr 5
Silnik	kW 5,5
Wymiary stołu	mm 1020 x 900
Wysokość do płaszczyzny stołu	mm 850
Ciężar	kg 700

### Technische Daten

Drehzahlen der Frässpindel	3000, 4500, 6000, 9000
Höhenverstellung der Frässpindel	mm 90
Aufnahme der Frässpindel	Morsekonus 5
Antriebsmotor	kW 5,5
Tischgröße	mm 1020 x 900
Tischhöhe	mm 850
Gewicht	KG 700

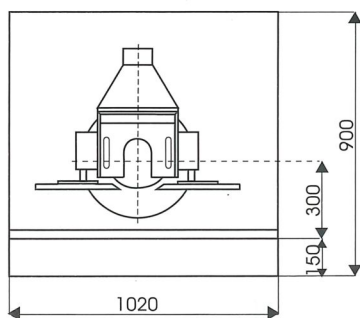


**WERSJE FREZAREK FD - 2**  
**Versionen von Tischfräsmaschine**

**FD-2**

Frezarka w wykonaniu standard.

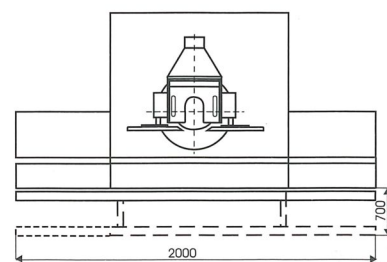
Tischfräsmaschine in Standardausführung



**FD-2-2**

Frezarka z dwoma stolikami i podtrzymką.

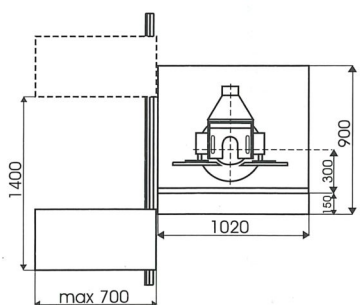
Tischfräsmaschine mit zwei Tischrerlängerungen und ausziehbarer Auflage



**FD-2-RA**

Frezarka z urządzeniem do czopowania FM-12 A

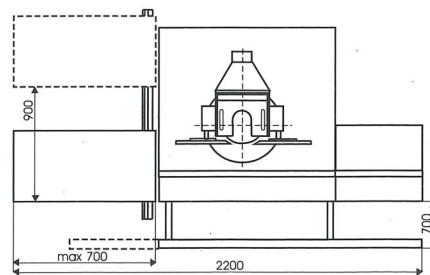
Tischfräsmaschine mit Rolltisch FM-12A fürs Zapfenschneiden

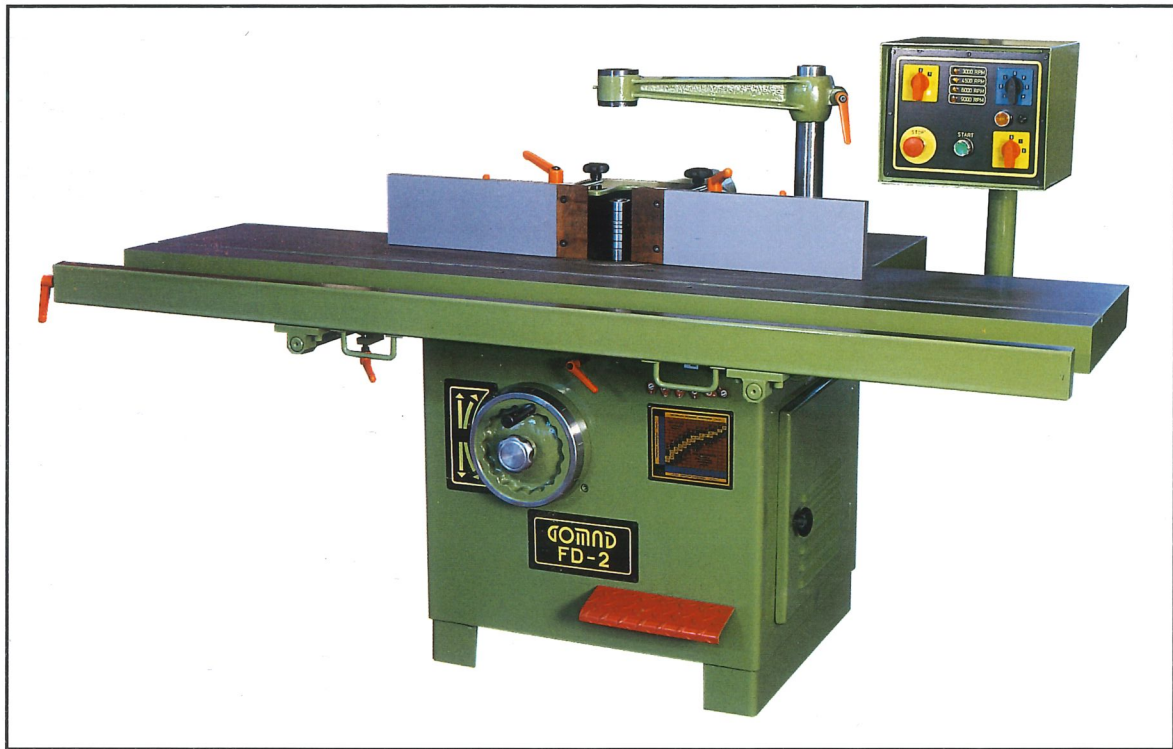


**FD-2-2-R**

Frezarka ze stolikiem, podtrzymką i urządzeniem do czopowania FM-12

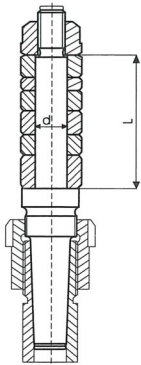
Tischfräsmaschine mit Tischrerlängerung, ausziehbare Auflage und Rolltisch FM-12 fürs Zapfenschneiden.





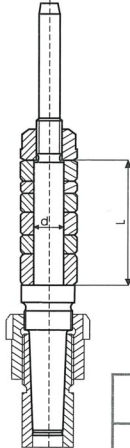
### WYPOSAŻENIE SPECJALNE Sonderzubehor

Trzpień frezarski krótki  
Fräsdorn kurz



Ø	25	30	35	40	45	50
L	125	125	125	160	160	160

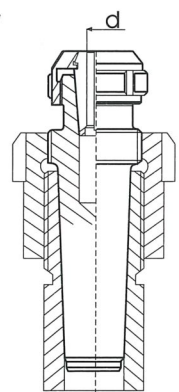
Trzpień frezerski długi  
Fräsdorn lang



Ø	25	30	40	50
L	180	180	180	180

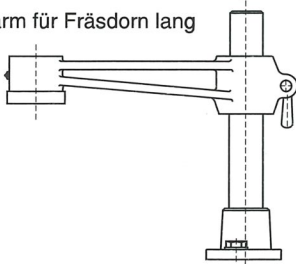
Oprawka do frezów  
trzpieniowych

Spannfutter  
für Schaftfräser

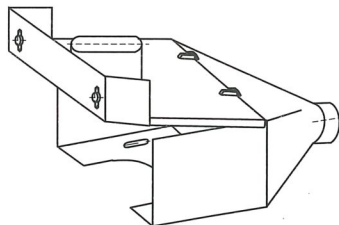


Ø	8	10	12,5	14	16	20
---	---	----	------	----	----	----

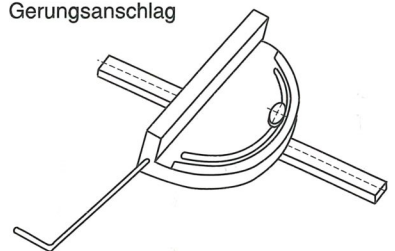
Ramię wspornika  
Haltearm für Fräsdorn lang



Ośłona do czopowania  
Schutzhauben zum Schlitzen



Prowadnica kątowna  
Gerungsanschlag



#### FABRYKA MASZYN DO DREWNA "GOMAD"

66-400 Gorzów Wlkp. ul. Mickiewicza 7 tel. 260-61, fax 235-82, tlx 0442320

Nr rachunku bankowego: PBK z/s w Szczecinie II O/Gorzów Wlkp. nr 362108-420

#### OFERUJE:

frezarki dolnowrzecionowe, frezarki górnwzrecionowe, wiertarki wielowrzecionowe jednostronne, dwustronne, trzystronne, wiertarko-frezarki piły tarczowe z podcinaczem, remonty obrabiarek, części zamienne.