

GB 2/3 - GB 3/3 - GB 4/3

AUTOMATIC EDGE BANDERS
 AUTOMATISCHE KANTENANLEIMMASCHINE
 АВТОМАТИЧЕСКИЕ КРОМКО-ОБЛИЦОВОЧНЫЕ СТАНКИ

SIEMENS

Schneider
Electric

Telemecanique

Edgebanders for straight edges in veneer, PVC, ABS, laminated and solid wood.

Automatische Einschulter-Kantenanleimmaschine für die Bearbeitung von Kanten in Rollen oder in Streifen aus PVC, ABS Melamin, Furnier - und Massivholz.

Автоматические кромкооблицовочные станки для прямолинейной кромки и кромки в рулоне из ПВХ, ABS, массива и ламината

The machines are equipped with:

- Wheels to move the machine
- Rolls supporting device dia. 800 mm
- Glue tank in Teflon with quick heating system 2 lt. Capacity
- Glue tank in Teflon with electronic control of the temperature at 200°-130°. When the machine doesn't work, the temperature automatically goes down from 200° to 130°
- Shears unit with pneumatic system to cut edges from 0,4 to 3 mm, with automatic kickback of the edge
- Cutters with 2 mm radius with 4 knives
- Adjustable edge pressure unit complete with 2 rollers:
 - * 1st motorized roller with separate, adjustable pressure system
 - * 2nd idle roller with separate, adjustable pressure system
- Lateral support with conveyor roller for wide panels
- No. 1 suction hood dia. 50 mm
- No. 1 suction hood dia. 100 mm
- Manual upper pressure with rubber wheels with adjustment through numerical read-out
- 'CE' standards

Die Maschine ist komplett mit:

- Rädern zur Verlegung der Maschine
- Halterung der Rollen Durchmesser 800 mm
- Teflonleimbehälter mit schnellem Heizsystem, Kapazität 2 lt.
- Teflonleimbehälter mit elektronischer Steuerung der Temperatur bis 200°-130°. Während der Zeit, in der die Maschine nicht läuft, sinkt die Temperatur automatisch von 200° bis 130°.
- Kappaggregat mit pneumatischem System zum Schneiden der Kanten von 0,4 bis 3 mm mit automatischer Kantenrückkehr
- Fräser Radius 2 mm mit 4 Messern
- Einstellbarem Kantendruckaggregat komplett mit 2 Rollen:
 - * 1. Mototisierte Rolle mit pneumatischem unabhängigem und einstellbarem Drucksystem
 - * 2. loser Rolle mit pneumatischem unabhängigem und einstellbarem Drucksystem
- Seitenhalterung mit Rollen für Platten von grossen Abmessungen
- Nr. 1 Abdaughaube Diam. 50 mm.
- Nr. 1 Absaughaube Diam. 100 mm.
- Handoberdruck, mit Gummirollen mit Einstellung durch Anzeige
- "CE"-Normen

Стандартная комплектация станков:

- Колеса для перемещения станка
- Рулонодержатель для кромки диам 800 мм
- Ванночка для клеера сплава быстрого разогрева, вместимость 2 л
- ванночка для клеера сплава с электронным контролем температуры 200-130 град. В нерабочем состоянии станка температура бачка автоматически опускается с 200 до 130 град.
- Пневматическая гильотина для кромок толщиной от 0,4 до 3 мм с системой автоматического возврата кромки
- Фрезы с 4-мя ножами, радиус 2 мм
- узел прикатки кромки состоящий из 2 роликов с независимой пневматической регулировкой:
 - * 1 моторизированный ролик с независимой пневматической регулировкой
 - * 2 холостой ролик с независимой регулировкой
- Поддерживающий суппорт для заготовок больших размеров
- 1 аспирационное отверстие диам. 50 мм
- 1 аспирационное отверстие диам. 100 мм
- Верхний прижим деталей к транспортеру с помощью обрезиненных роликов со счетчиком
- Норматив CE



GB 2/3



GB 3/3



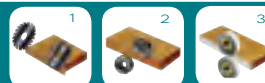
GB 4/3



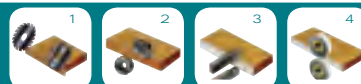
GB 2/3



GB 3/3

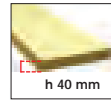
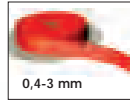


GB 4/3





GB 2/3



GB 2/3



STANDARD

CE



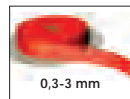
GB 2/3



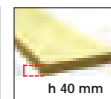
GB 3/3



GB 4/3



0,3-3 mm



h 40 mm



GB 4/3



STANDARD

CE



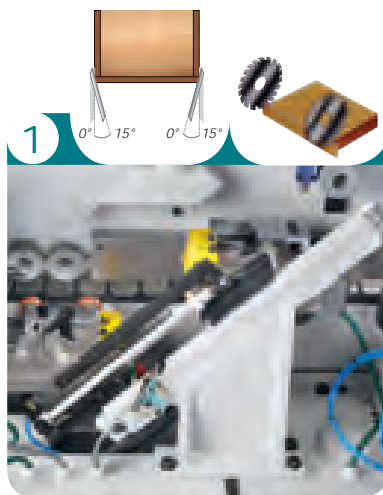
GB 4/3



GB 2/3



GB 4/3



1
END-CUTTING UNIT
with 2 tilting 0°-15° HF motors.

KAPPAGGREGAT
mit zwei 0°-15° schwenkbaren HF-Motoren.

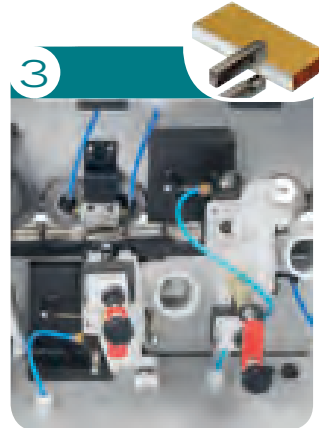
ТОРЦОВОЧНЫЙ УЗЕЛ с 2
мя наклонными моторами HF (0-15 град.)



2
FINE-TRIMMING UNIT with 2 tilting 0° - 35°
HF motors and micrometric adjustment with
digital numerical read-out. No. 2 Cutters
radius 2 mm.

ABRUNDAGGREGAT mit zwei 0° - 35°
schwenkbaren Motoren und Feineinstellung
mit Digitalanzeige
Nr. 2 Fräser mit Radius 2 mm

УЗЕЛ ЗАКРУТЛЕНИЯ КРОМКИ
с 2-мя наклонными моторами HF
(0-35 град.) и микрометрической
регулировкой с цифровым счетчиком.
В комплекте с 2-мя фрезами рад.2 мм.



3
EDGE-SCRAPING UNIT
with digital numerical read-out.

ZIENKLINENAGGREGAT
mit Digitalanzeige.

УЗЕЛ ЦИКЛЕВКИ КРОМКИ
с цифровым счетчиком.



4
BUFFING UNIT
with 2 motors 0.37 kw with cloth discs
dia. 150 mm.

SCHWABELAGGREGAT
mit 2 Motoren 0,37 KW mit 2 Stoffscheiben
Diam. 150 mm.

ПОЛИРОВАЛЬНЫЙ УЗЕЛ
с 2-мя моторами (0,37 кВт) и
полировальными дисками диам 150
мм.

р 162 **Technical data**

Technische Daten - Технические характеристики

GB 2/3 - GB 3/3 - GB 4/3

Min. width of the panel Min. Breite der Holzplatte Мин. ширина панели	mm мм	90	Air pressure Luftdruck Давление воздуха	bar	6,5
Min. length of the panel Min. Länge der Holzplatte Мин. длина панели	mm мм	200	Edge thickness Kantendicke Толщина кромки	mm мм	0,4-3
Max. thickness of the panel Max. Dicke der Holzplatte Макс. толщина панели	mm мм	40	Installed power Motorstärke Установленная мощность	Kw	6,5
Min. thickness of the panel Min. Dicke der Holzplatte Мин. толщина панели	mm мм	10			
Feeding speed Vorschubgeschwindigkeit Скорость подачи	m/1'	8			
Glue tank capacity Fassungsvermögen Leimbehälter Объем ванночки с клеем	lt	2			



Standard
Teflon glue tank
Teflonleimbedeckter
Клеевая ванна покрытая
слоем тефлона