

Zerkleinerungstechnik
made by

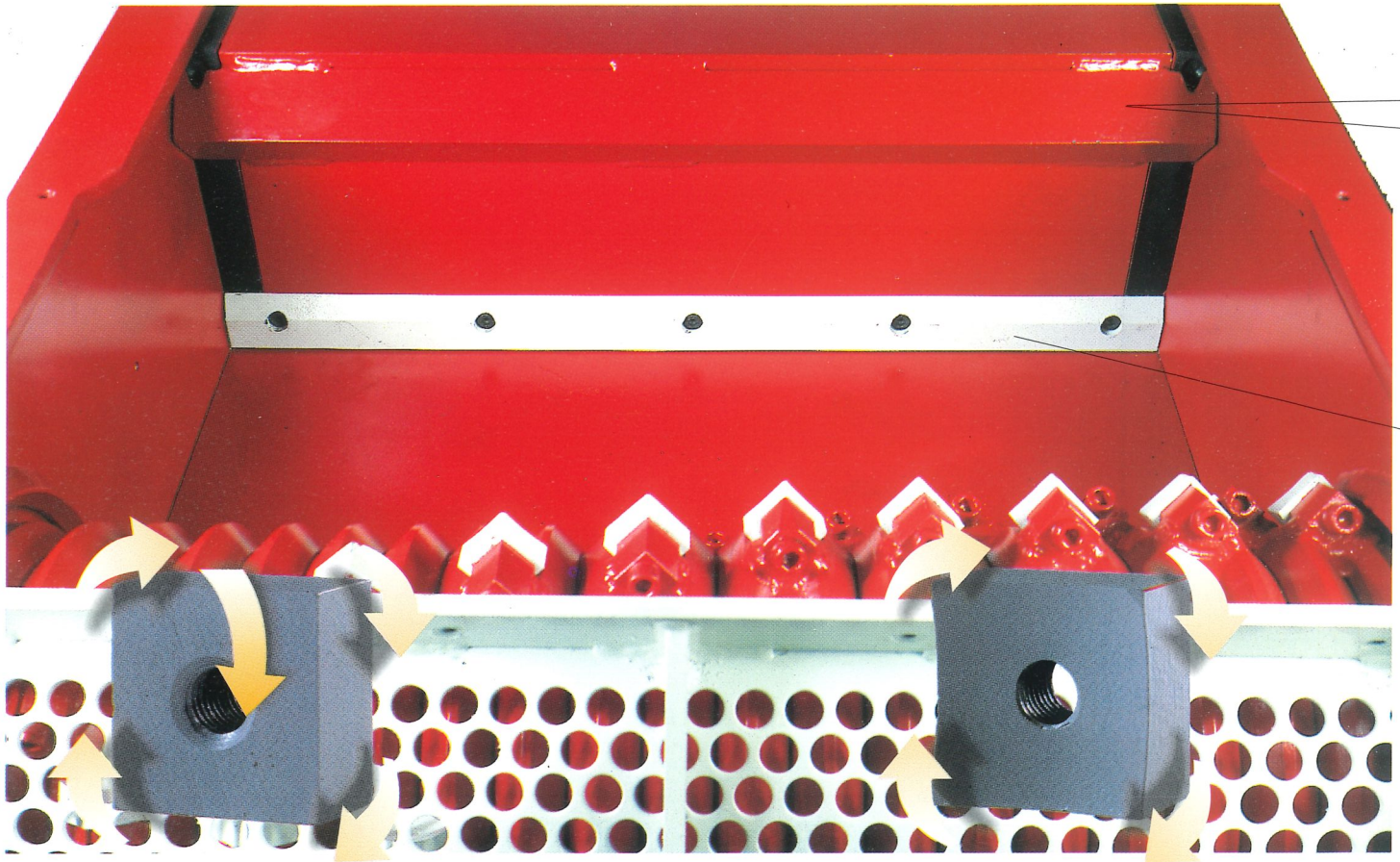


Qualität made in Germany

GAZ 62



Das Powerpaket mit der Superleistung



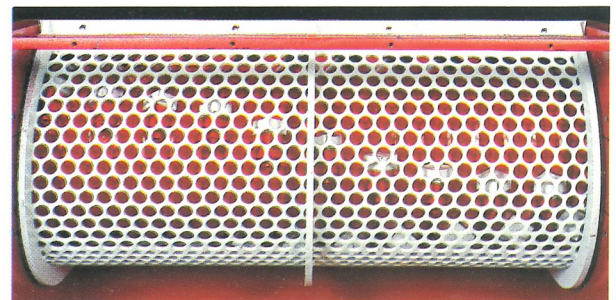
GROSS - Schneidewerkzeuge
8x drehbar,
extrem wirtschaftlich
besonders hohe Standzeiten
universelle Einsatzmöglichkeiten bei wechselndem Zerkleinerungsgut
Schnell und ohne großen Aufwand austauschbar (ohne Aufschießen)

Konkav geschliffene Schneidewerkzeuge
4x drehbar
für hohe Schnittleistung

Mit der Baureihe GAZ stellt GROSS Apparatebau besonders leistungsfähige, sichere und robuste Wertstoffzerkleinerer vor, die allen Anforderungen bei der Zerkleinerung von

- ▶ Holz
- ▶ Kunststoffen
- ▶ Kartonagen oder ähnlichen Materialien gerecht werden.

GROSS Wertstoffzerkleinerer können praktisch überall eingesetzt werden, wo sperrige Abfälle anfallen, gesammelt und bis zur Entsorgung oder stofflichen Wiederverwertung gelagert werden müssen.

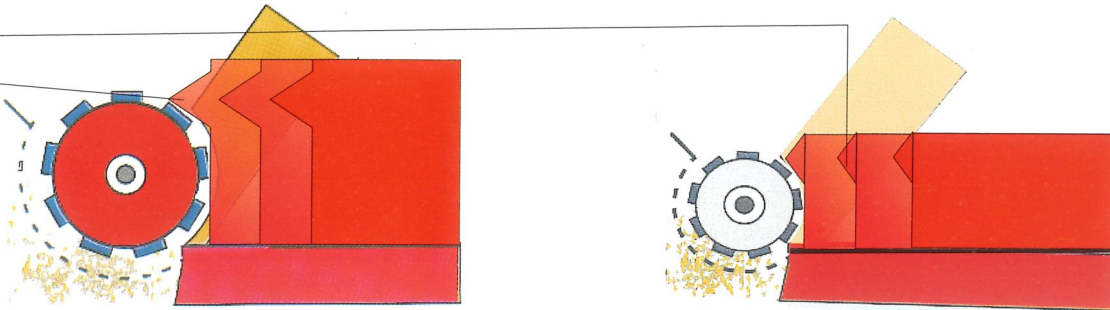


Der Lochdurchmesser des Siebes bestimmt die Spangröße

Ihr Fachhändler

GROSS Apparatebau ist der Spezialist für Komponenten zur Recycling- und Entsorgungstechnik.

- ▶ Innovative Technik für die optimale Zerkleinerung unterschiedlicher Materialien
- ▶ Hohe Wirtschaftlichkeit und beste Rentabilität
- ▶ Absolute Zuverlässigkeit und hoher Gebrauchsnutzen
- ▶ Sehr günstiges Preis-/Leistungsverhältnis



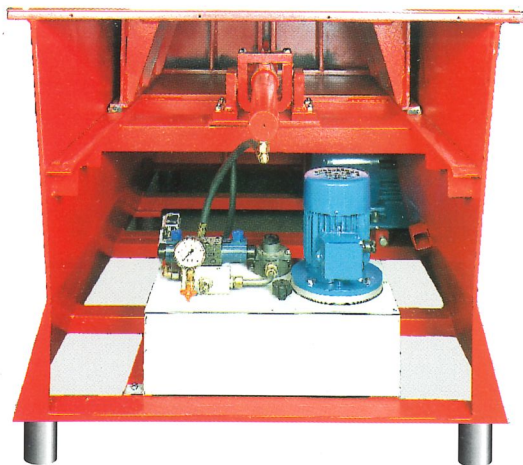
Der hydraulisch gesteuerte Vorschub ist mit einem **speziellen Andruckbalken** ausgestattet. Dadurch wird erreicht, daß das zu zerkleinernde Material in die Rotorwalze gedrückt und abgekappt wird. **Dadurch wird der Durchsatz erheblich erhöht.**

Optional kann die Maschine mit einer **selbstjustierenden Abstreiferleiste** ausgestattet werden. Hierdurch wird ein "Verklemmen" des Schiebers verhindert.

große Durchsatzleistung durch großen Rotor

Durch die V-förmige Messeranordnung des Karo-Schneidesystems wird erreicht, daß der Zerkleinerungsprozess nun auf der gesamten Rotorbreite gleichmäßig stattfindet. Dadurch wird ein einseitiger Verschleiß der Lager vermieden. Der bekannte **Hack-Vorgang** wird eliminiert.

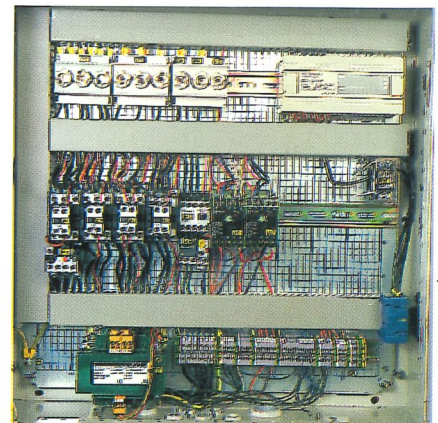
Bei gleicher Motorisierung wird ein wesentlich höherer Durchsatz erzielt.



Der kardanisch aufgehängte Druckzylinder vermeidet Querkräfte - und dadurch vorzeitigen Verschleiß - an Kolbenmanschetten

Die **bedienerfreundliche Mikroprozessorsteuerung** bietet alle Vorteile der SPS-Maschinensteuerung.

- ▶ automatische Abschaltung der Maschine bei entleertem Trichter
- ▶ Taktsteuerung des Schiebers um unnötigen Leerlauf zu vermeiden
- ▶ mengenabhängige Steuerung des Hydraulikschiebers, d.h. , es wird immer die optimale Materialmenge dem Rotor zugeführt.
- ▶ Bei Materialstau am Rotor wird durch die SPS-Steuerung der Reversiervorgang eingeleitet.



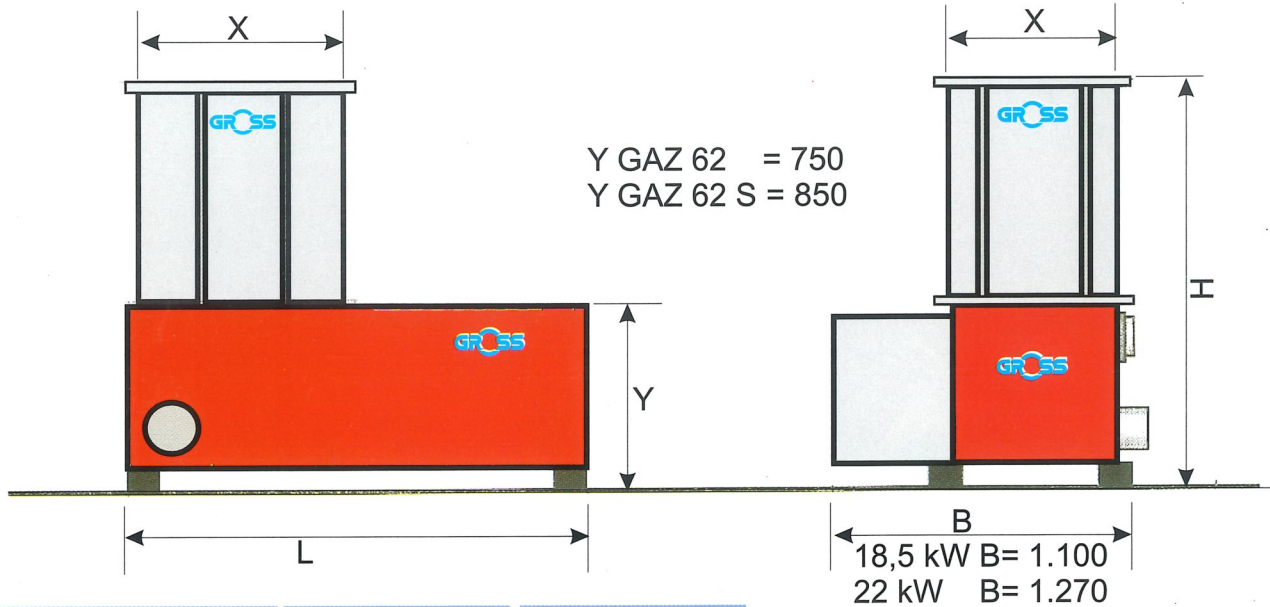
staubgeprüft



GAZ 62 - GAZ 62 S

Die laufen **leise und langsam**

bei gleichzeitig großem Durchsatz



Typ	GAZ 62	GAZ 62 S
Maß L	1.660 mm	1.750 mm
Maß B	1.100 mm	1.100 mm
Maß H	1.630 mm	1.750 mm
Zufuhröffnung	620 x 820 mm	620 x 900 mm
Trichterinhalt	0,6 m ³	0,7 m ³
Leistung*	Material- und Siebabhängig	
Rotor-Ø	248 mm	348 mm
Rotordrehzahl	ca. 90 UpM	ca. 90 UpM
Kraftbedarf	11/15/18,5 kW	15/18,5/22 kW
Werkzeuge	30	30
Sieblochung	8 - 40 mm	8 - 40 mm
Absaugstutzen-Ø	160 mm	200 mm
Luftgeschwindigkeit	28 m/sec.	28 m/sec.
Gewicht	1.300 kg	1.700 kg

