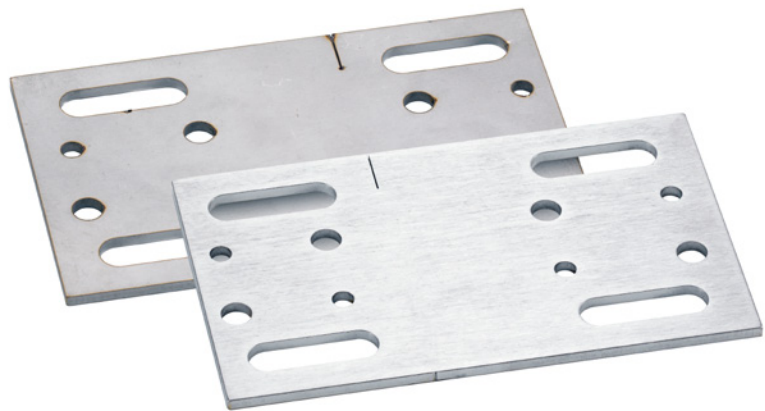
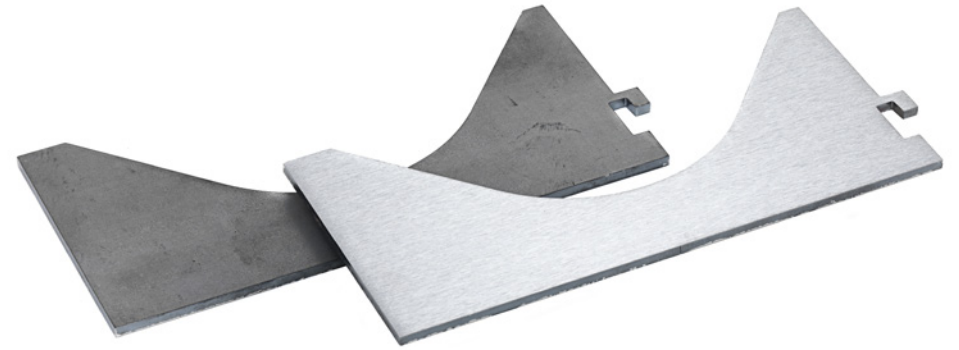
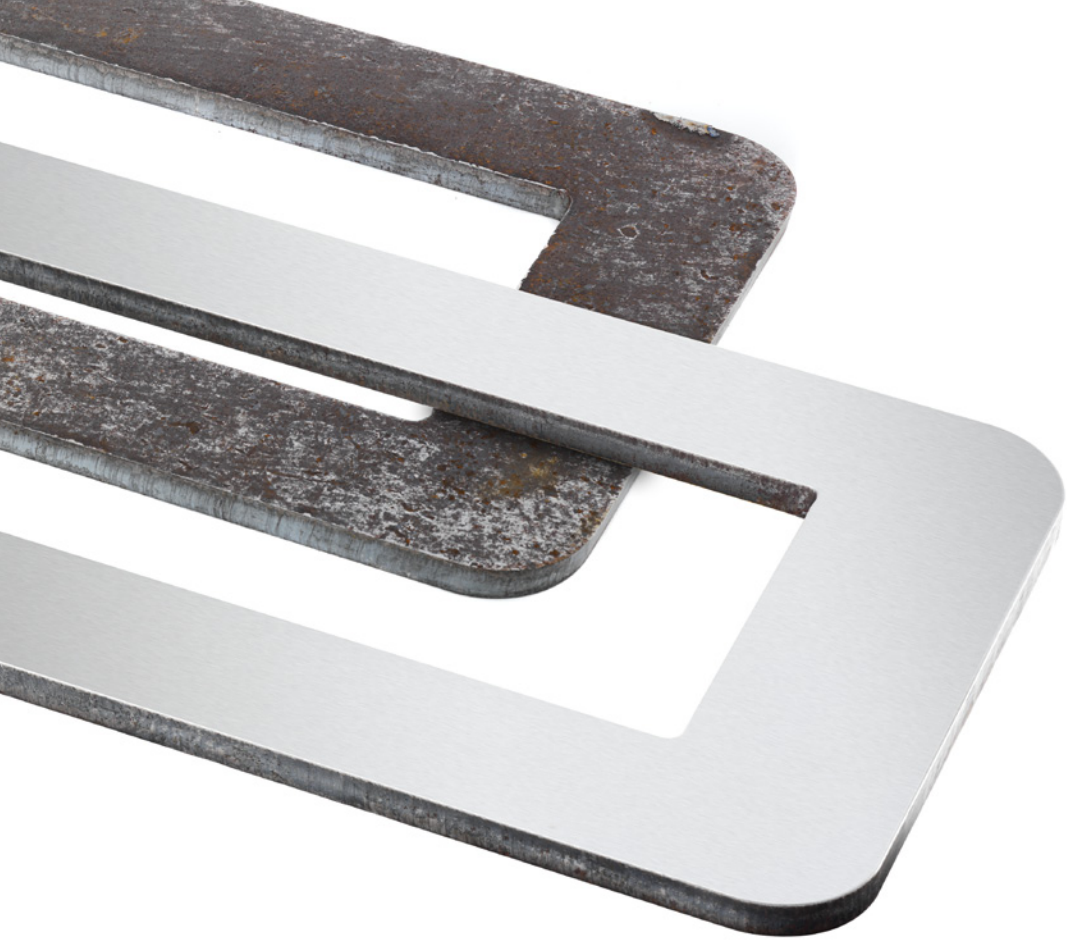


Metallschleifmaschinen

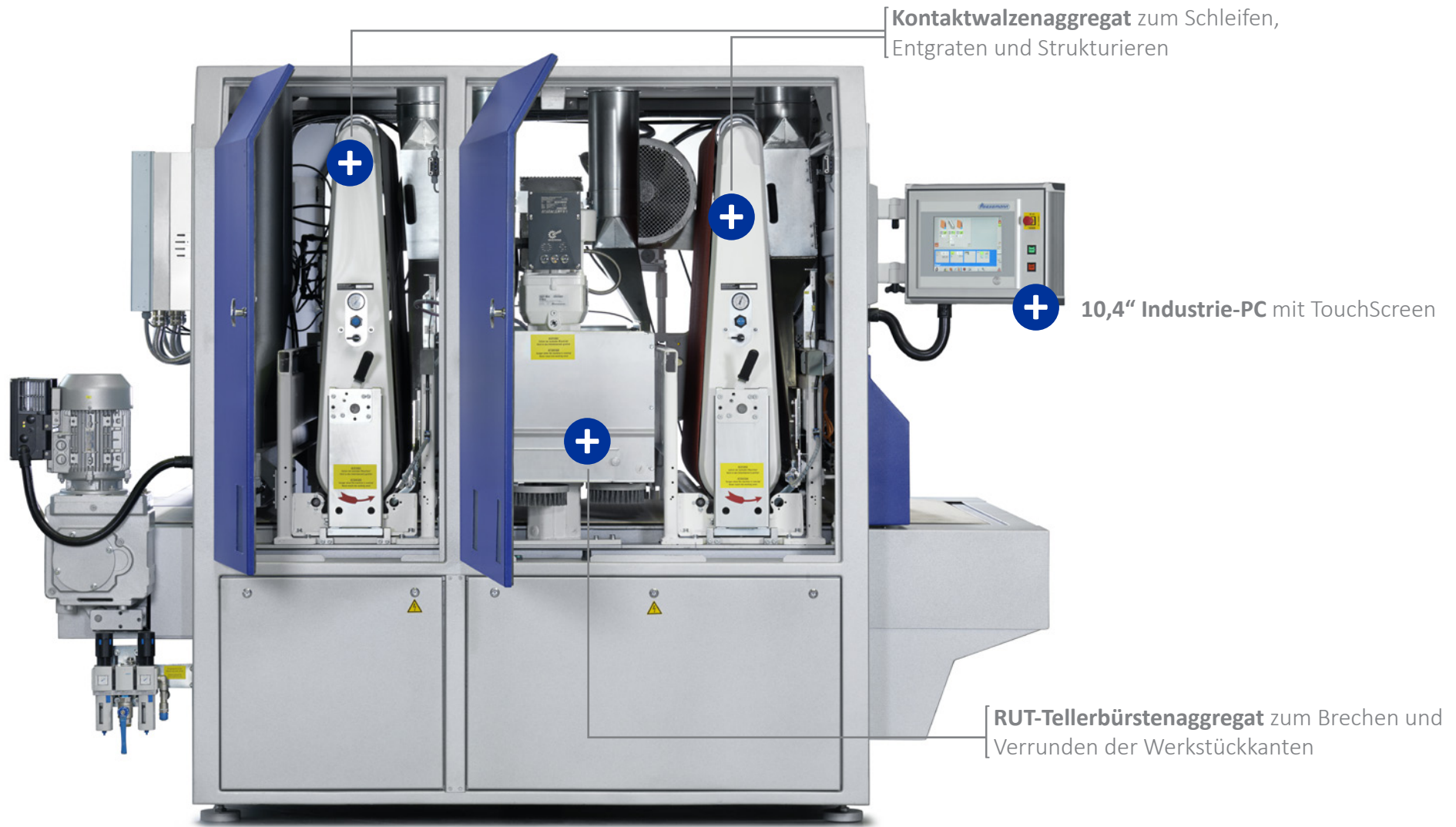




Heesemann Schleifmaschinen

Seit über 80 Jahren produziert Heesemann Schleifmaschinen für die Industrie und das Handwerk. Dabei entstanden zum Teil grundlegende und richtungsweisende Innovationen, die bis heute Bestand haben.

Heesemann hat die Schleiftechnologie immer wieder mit neuen Impulsen versorgt und vorangetrieben. Bis heute haben wir den Anspruch, diese Rolle als Innovationsführer der Schleiftechnologie auch weiterhin auszufüllen und tun Alles, um diesem Anspruch gerecht zu werden.





MSM 10

Metallschleifmaschine

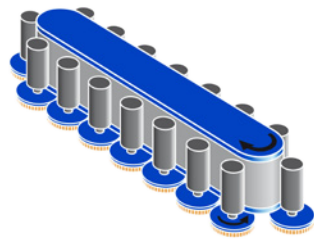
Die Heesemann Metallschleifmaschine MSM 10 eignet sich perfekt zum Entgraten und Feinschleifen metallischer Werkstücke und zum Entfernen von Graten und Rückständen, die beim Laserschneiden und Stanzen auf der Oberfläche entstehen.

Mit unserem RUT-Aggregat und dem 200/Gyro unseres Kooperationspartners Fladder® Danmark A/S ausgerüstet, entgratet und verrundet sie auch die Kanten Ihrer Werkstücke effektiv und sauber.

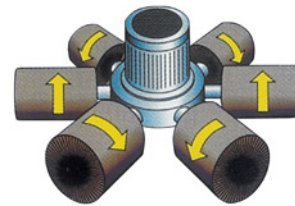
Technische Daten



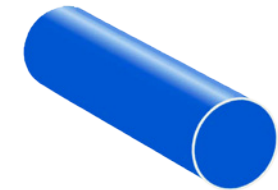
Kontaktwalze (Lw)	
Arbeitsbreiten	1.100 mm
	1.350 mm
	1.600 mm
	2.000 mm
Schleifbandlängen	2.150 mm
	2.620 mm
	3.250 mm
Antrieb	15 kW FU
	22 kW FU
	37 kW FU



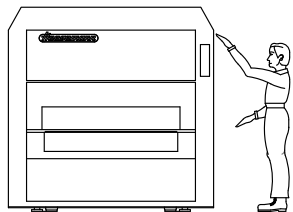
Tellerbürstenaggregat (RUT)	
Arbeitsbreite	1.350 mm
Schleifteller	19 Stück
Antrieb	7,5 kW FU
Umlaufgeschwindigkeit	5 - 25 U/min
Rotationsgeschwindigkeit	160 - 800 U/min



Fladder 200/Gyro	
Arbeitsbreiten	1.350 mm
	1.600 mm
Anzahl Spindeln	6 Stück
Antrieb	7,5 kW FU

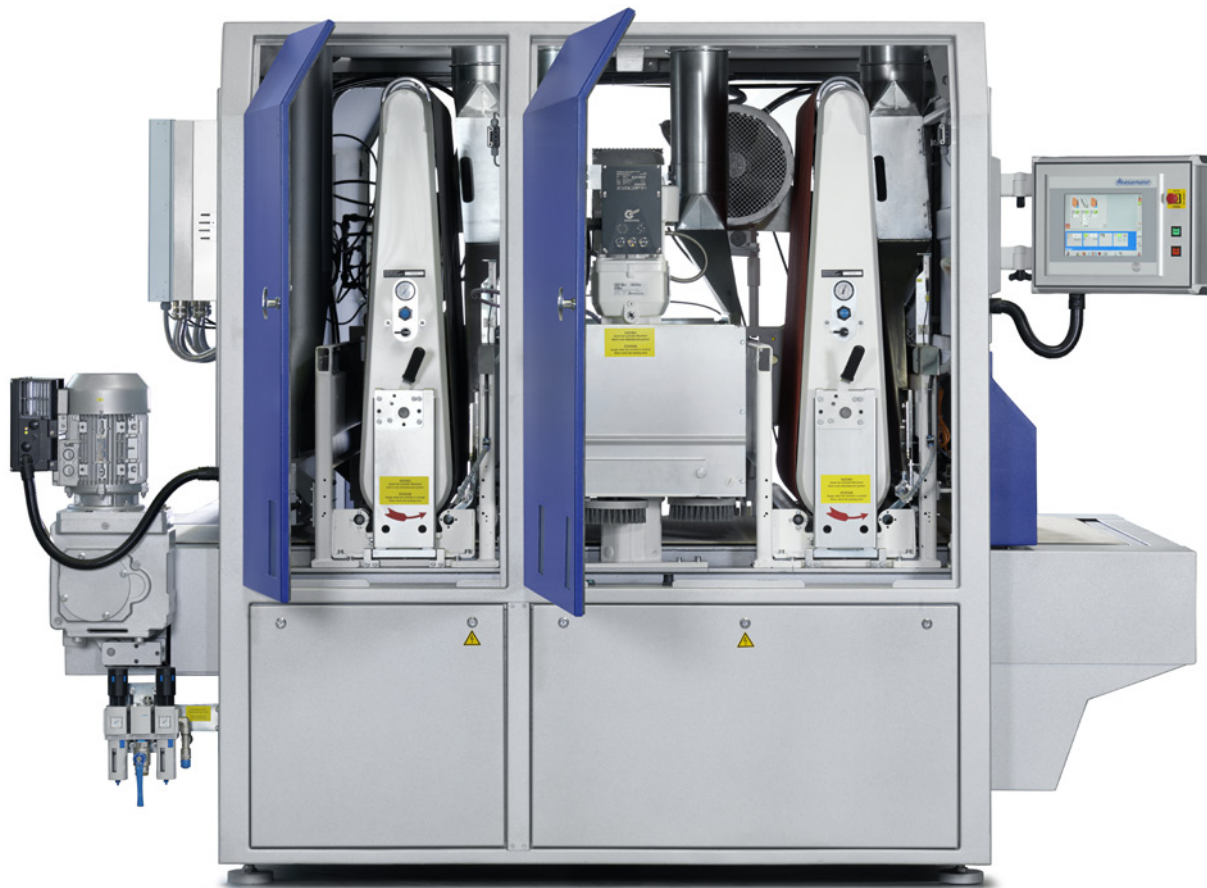


Zylinderbürste (Bw)	
Arbeitsbreiten	1.100 mm
	1.350 mm
	1.600 mm
	2.000 mm
Ø Bürste	250 mm
Antrieb	4-15 kW FU



	Breite (mm)*	Länge (mm)*	Gewicht (kg)*	Vorschub (m/min)*
1-Bandmaschine	2.300	1.750	3.000	1 - 10 3 - 15 5 - 25
2-Bandmaschine		2.300	4.000	
3-Bandmaschine		2.850	5.000	
4-Bandmaschine		3.700	7.000	

* jeweils bei einer Arbeitsbreite von 1.350 mm



Aggregate Baukastensystem

Alle Heesemann Schleifmaschinen basieren auf einem ausgereiften, modularen Baukastensystem. So können die Maschinen in nahezu jeder erdenklichen Aggregatekombination geliefert werden.

Das Aggregatespektrum der MSM 10 umfasst Kontaktwalzenaggregate, das Tellerbürstenaggregat RUT, das Fladder 200/Gyro und div. Zylinderbürsten.

Außerdem lassen sich Freiplätze vorsehen, um die Maschine zu einem späteren Zeitpunkt mit weiteren Aggregaten auszurüsten.



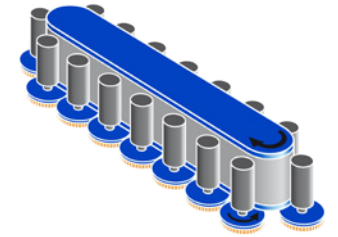
Lw

Kontaktwalzenaggregat

Das Kontaktwalzenaggregat in der MSM 10 arbeitet mit einer spiralförmig genuteten Gummiwalze mit einem Durchmesser von ca. 250 mm bzw. ca. 300 mm und kann mit Antrieben von 15 - 37 kW ausgerüstet werden.

Mit unserer Kontaktwalze entfernen Sie zuverlässig jeglichen Oberflächengrat und versehen die Werkstücke gleichzeitig mit einer einheitlichen Struktur. Die Kanten werden in diesem Arbeitsschritt nicht verrundet.



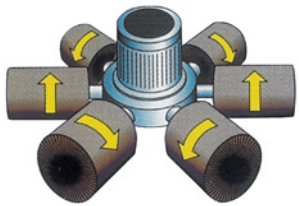


RUT

Tellerbürstenaggregat

Das RUT-Aggregat besteht aus 19 umlaufenden, rotierenden Tellerbürsten, die so angeordnet sind, dass alle Bereiche gleichmäßig in verschiedene Richtungen geschliffen werden.

Die Teller können mit unterschiedlichsten Besätzen ausgerüstet werden (Schleifbürsten, Anderlon, Stahl, Messing, Vlies). Der Wechsel geschieht dank der Schnellwechsellvorrichtung in wenigen Minuten.



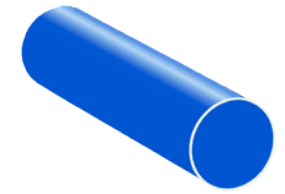
200/Gyro

Fladder Bürstenaggregat

Bei dem Fladder 200/Gyro Bürstenaggregat unseres Kooperationspartner Fladder® Danmark A/S drehen sich 6 Spindeln am Schleifkopf paarweise immer in Gegenrichtung (im UZS / gegen den UZS), um einen einheitlichen Schliff der Werkstücke sowie eine gleichmäßige Abnutzung der Schleifwerkzeuge zu erreichen.

Während des Schleifvorganges rotiert der Kopf mit den 6 Spindeln um seine eigene Achse und oszilliert über die Breite des Transportbandes.



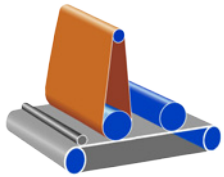


Bw Zylinderbürsten

Rüsten Sie Ihre Heesemann MSM 10 mit Zylinderbürsten aus und erzielen Sie auf einfachste Weise beeindruckende Effekte.

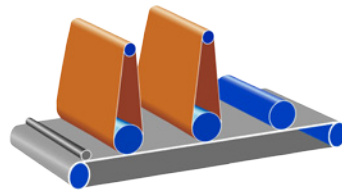
Zur Wahl stehen Vliesbürsten für den Satinierschliff und Anderlon- oder Messingbürsten für den Strukturierschliff. Alle Zylinderbürsten haben einen Durchmesser von 250 - 350 mm.

Mögliche Konfigurationen



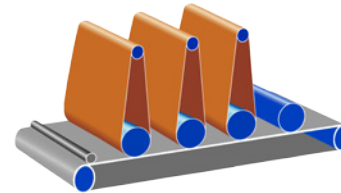
Lw / Bw

Mit unserer MSM 10 Zweibandschleifmaschine mit einem Kontaktwalzenaggregat und einer Zylinderbürste entfernen Sie zuverlässig jeglichen Oberflächengrat und Rückstände, die beim Laserschneiden auf der Oberfläche verblieben sind. Im gleichen Arbeitsgang können Sie die Oberfläche mit einem Satinierschliff versehen.



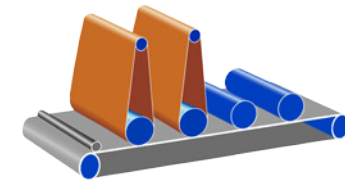
Lw / Lw / Bw

Unsere MSM 10 Dreibandschleifmaschine mit zwei Kontaktwalzenaggregaten und einer Zylinderbürste erlaubt das Bearbeiten der Werkstücke mit zwei verschiedenen Körnungen in einem Durchlauf. Die Entfernung des Grates ist so noch gründlicher oder mit höheren Vorschubgeschwindigkeiten möglich.



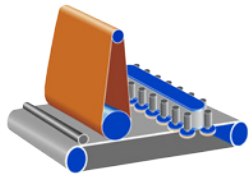
Lw / Lw / Lw / Bw

Mit der MSM 10 Vierbandschleifmaschine mit drei Kontaktwalzenaggregaten und einer Zylinderbürste bearbeiten Sie die Werkstücke mit drei Körnungen in einem Durchlauf. So können Sie noch höhere Vorschubgeschwindigkeiten fahren oder die Oberfläche mit einer sehr feinen Struktur versehen.



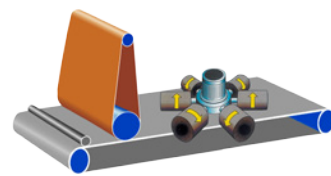
Lw / Lw / Bw / Bw

Mit unserer MSM 10 Vierbandschleifmaschine mit zwei Kontaktwalzenaggregaten und zwei Zylinderbürsten entfernen Sie gründlichst jeglichen Oberflächengrat und Rückstände, die beim Laserschneiden auf der Oberfläche verblieben sind und versehen diese im gleichen Durchlauf mit einer äußerst feinen Satinierung.



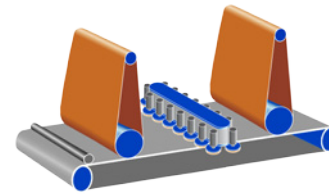
Lw / RUT

Mit unserer MSM 10 Kombimaschine mit einem Kontaktwalzenaggregat und unserem RUT-Tellerbürstenaggregat entgraten und verrunden Sie neben der Bearbeitung der Oberfläche auch die Werkstückkanten. Mit unserem RUT-Aggregat können Sie auch kleinere Teile hervorragend bearbeiten.



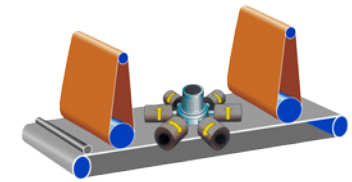
Lw / 200/Gyro

Mit unserer MSM 10 Kombimaschine mit einem Kontaktwalzenaggregat und dem Fladder 200/Gyro können Sie neben dem Bearbeiten der Werkstückoberfläche auch Oxide von den Werkstückkanten effektiv entfernen und die Kanten dabei verrunden.



Lw / RUT / Lw

Mit einem zusätzlichen Kontaktwalzenaggregat am Auslauf unserer MSM 10 Kombimaschine mit einem Kontaktwalzenaggregat und unserem RUT-Aggregat versehen Sie Ihre Werkstücke nach dem Entgraten der Oberfläche und der Kanten mit einer einheitlichen Struktur in Vorschubrichtung.



Lw / 200/Gyro / Lw

Mit einem zusätzlichen Kontaktwalzenaggregat am Auslauf unserer MSM 10 Kombimaschine mit einem Kontaktwalzenaggregat und dem Fladder 200/Gyro versehen Sie Ihre Werkstücke nach dem Entgraten der Oberfläche und der Kanten mit einer einheitlichen Struktur in Vorschubrichtung.

Alle Kombinationen lassen sich zusätzlich mit Zylinderbürsten ausrüsten.



EMS

EnergyManagement

Von unserem EnergyManagement-System EMS profitieren unsere Umwelt und der Nutzer gleichermaßen.

Wenn keine Werkstücke in die Maschine einlaufen, werden die Antriebsmotoren der Aggregate, die in der höchsten Effizienzklasse ausgeführt sind, in der Geschwindigkeit heruntergefahren und eine Klappe am Saugspanngebläse geschlossen, um den Luftdurchsatz stark zu reduzieren.

Hierdurch verringert sich der Energieverbrauch der Maschine je nach Auslastung erheblich. Beim Einlauf neuer Werkstücke werden alle Motoren schnell wieder hochgefahren.





IPC Industrie-PC mit Touch

Alle Heesemann Schleifmaschinen werden über einen Industrie-PC mit einer intuitiven TouchScreen-Oberfläche bedient.

Gewählte Einstellungen lassen sich als frei programmierbares Schleifprogramm speichern und jederzeit erneut abrufen.

Der IPC kann für die Ferndiagnose im Falle einer Störung oder die Hilfestellung direkt von Heesemann über eine Standard Ethernet Schnittstelle in interne und externe Netzwerke eingebunden werden.



Heesemann • Schleifen aus Leidenschaft

Karl Heesemann Maschinenfabrik GmbH & Co. KG • Reuterstraße 15 • 32547 Bad Oeynhausen • Deutschland
Tel.: +49 (0)5731 188-0 • Fax: +49 (0)5731 3571 • verkauf@heesemann.de • www.heesemann.de