

Korpuspresse KP 1500



HÖFER

Qualität ist unser Konzept

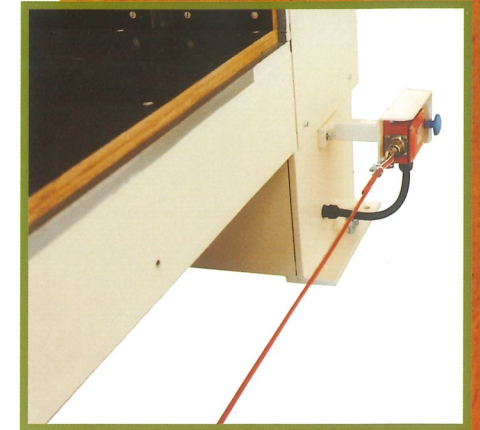
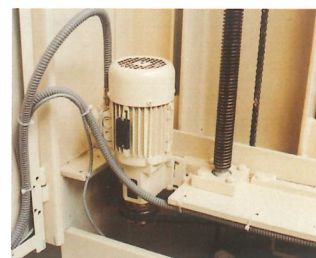
einfach professionell

Korpuspresse KP 1500

Mit der Korpuspresse KP 1500 haben Sie vielseitige Anwendungsmöglichkeiten: primär als Korpuspresse entwickelt, ist das Verpressen von Schubladen, Rundbögen, Designermöbel, Rahmenverbindungen genau so möglich.



In der gewohnt massiven technisch hochwertigen Ausführung bietet **HÖFER** eine neue Korpuspresse an. In Technik und Design an die Modelle Koptronik und Kopmatik angelehnt, jedoch bedienungsseitig auf einfache Handhabung ausgelegt.

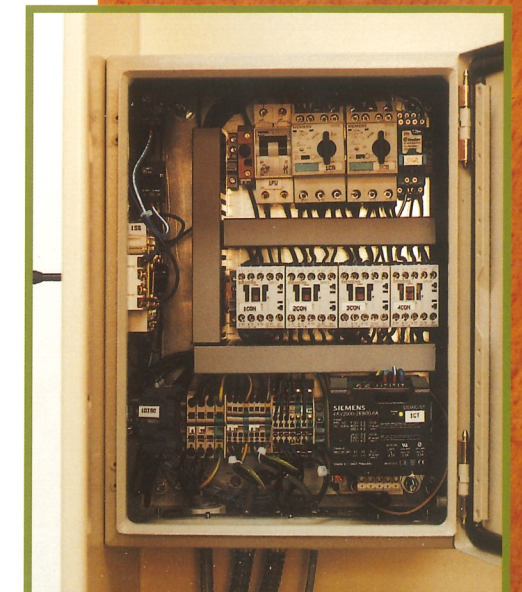


SICHERHEIT

Um einer eventuell uneinsehbaren Gefahr entgegen wirken zu können, ist auf der Rückseite der Maschine eine Reißleine mit NOT-AUS Funktion angebracht.

STEUERUNG

Das Herzstück der Maschine - die Steuerung - ist in einem staubdichten Schaltschrank untergebracht. Alle Elemente sind übersichtlich und servicefreundlich angebracht.



BEDIENUNG

Weniger ist mehr. Das Kernstück der Bedienung ist der **STEUERSCHALTER**. Problemlos können Sie mit diesem Hebel beide Druckwände bewegen und so acht Richtungen ansteuern. Weiters wird die Bedienung durch eine Warn- und Signallampe und dem Hauptschalter ergänzt.

FÜHRUNGEN

Massiv ausgeführte Führungen an der horizontalen und vertikalen Druckwand verringern die Gefahr einer Kippbewegung der Druckwand bei unsachgemäßer Beschickung des Preßraumes.



HÖFER hat mit dem Modell **KP 1500** eine Korpuspresse entwickelt, welche den Ansprüchen in Bezug auf Stabilität, Flexibilität und Lebensdauer entspricht. Die vielfältigen Einsatzmöglichkeiten (**Korpus-, Rahmen- und Verleimarbeiten**) ergeben für dieses Modell einen extrem hohen Auslastungsnutzen. Durch einen ständigen Dialog mit den Anwenderbetrieben wurde dieser Korpuspressentyp kontinuierlich weiterentwickelt und so der heutige technisch hohe Standard erreicht.

Gehrungsverpressungen und Pressungen mit nur einer Druckwand sind ohne weiteres möglich!

Technische Daten

Nutzgröße maximal	[mm]	2500 x 1400 x 700
Nutzgröße minimal	[mm]	150 x 150 x 150
Preßkraft maximal - horizontale Druckwand	[dN, kg]	1500
	vertikale Druckwand	[dN, kg]
Verfahrgeschwindigkeit	[mm/sec.]	25
Anschlußwert	[kW]	1,2
Nennstrom bei 400 V 50 Hz	[A]	4,0
Gesamtgewicht	[kg]	1600
Platzbedarf (L x B x H)	[mm]	3450 x 800 x 2200
Arbeitshöhe	[mm]	400

Maß- und Konstruktionsänderungen vorbehalten!

Weitere Maschinen aus dem Korpuspressenprogramm:

die Korpuspresse **KOPTRONIK**



die Durchlaufkorpuspresse **KOPMATIK**



Qualität ist unser Konzept

Ing. Gerhardt Höfer & Co.

MaschinenproduktionsgmbH.

A-4753 Taiskirchen

Austria

Telefon: ++43 (0)7764 / 7351-0

Telefax: ++43 (0)7764 / 7570

Internet: www.hoefler-maschinen.com

E-mail: office@hoefler-maschinen.com