

REICH Spezialmaschinen GmbH

**HOLZ + HER**<sup>®</sup>

Tradition + Fortschritt

Plattensäge  
**1265**





*Sehr geehrter Interessent,*

*sicherlich ist Ihnen HOLZ-HER schon längst ein Begriff! Ob es sich um stationäre Holzbearbeitungsmaschinen handelt, ein druckluftbetriebenes Nagelgerät oder ein Elektrowerkzeug. HOLZ-HER – hinter diesem Warenzeichen steht die Firmengruppe REICH mit Stammhaus in Nürtingen, Baden-Württemberg. Mit Fertigungsbetrieben in Voitsberg, bei Graz in Österreich für Holzbearbeitungsmaschinen, in Ebikon/Schweiz für Verbindungsmaterialien, wie Schrauben- und Nagelstreifen, und auch in Nürtingen selbst, wo die dazugehörigen Nagelapparate und Schraubgeräte sowie Elektrowerkzeuge hergestellt werden.*

*Über ein weitverzweigtes Vertriebsnetz mit eigenen Handelshäusern und Niederlassungen im In- und Ausland werden die HOLZ-HER Erzeugnisse weltweit vertrieben.*

*Angefangen hat alles 1914. Mein Großvater – bis dahin Prokurist eines Nürtinger Sägewerkes – machte sich selbständig und befaßte sich mit der Herstellung von Drahtwaren. Als Sohn eines Schwarzwälder Holzfällers und Flößers zog es ihn aber bald wieder hin zum geliebten Werkstoff – zum Holz. So entstand die Idee, zeit- und kräftesparende Maschinen und Werkzeuge für Zimmerleute zu entwickeln und anzubieten. Dieses Vorhaben gelang so gut, daß mehrere Erfindungen preisgekrönt wurden – eine bemerkenswerte Nachfrage setzte ein.*

*Der Grundstein der Firmengruppe REICH war damit gelegt. Auch das Warenzeichen HOLZ-HER entstand zu dieser Zeit. Es ist der den Zimmerleuten eigenen Fachsprache entlehnt, die sich beim Aufrichten von Dachstühlen das Kommando »Holz her« zuriefen.*

*1958 übernahm mein Vater Kurt Reich – der heute noch mit meinem Bruder Jörg M. Reich und mir die Firmengruppe leitet, das Unternehmen. Ab diesem Zeitpunkt erlebte unsere Firma eine sprunghafte Expansion. Dieser Erfolg ist sicherlich einerseits in dem bereits vom Gründer geforderten und von uns konsequent durchgehaltenen Grundsatz »Qualität vor Quantität« und einem marktorientierten Produktangebot zu suchen. Schon legendär ist deshalb der Ruf nach einem »echten HOLZ-HER« – dem Vorschubapparat, der seit den 50er Jahren als Symbol für Zuverlässigkeit und Wertarbeit auf der ganzen Welt gilt.*

*In den Jahren danach formierte sich unser Programm deutlich. So entstand die erste vertikale Plattensäge, weltweit ein absolutes Novum. Rund um die Platte finden Sie bei uns eine Reihe von Zuschnittsägen und Kantenanleimmaschinen, von denen an dieser Stelle nur die einzigartigen Kleberauftragssysteme »ultra-granupress« und »Patrone« erwähnt sein sollen.*

*Völlig neue Ideen verwirklichteten wir auch mit dem Profilschleifsystem »multiform«, bei dem wir mit der einfachen Herstellung der Schleifschube die Fachwelt überraschten. Dem Trend der Zeit kommt auch unser Programm an Massivholz-Bearbeitungsmaschinen entgegen, vom Vierseitenstabprofilierer über Universalprofilierer bis hin zur Keilzinkenverbindungsanlage. Alles Maschinen, mit denen wir uns als die Spezialisten und Problemlöser für die Holzbearbeitung profiliert haben.*

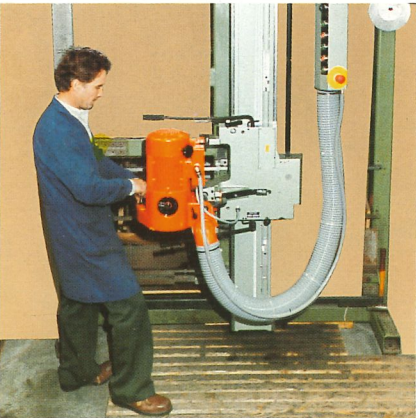
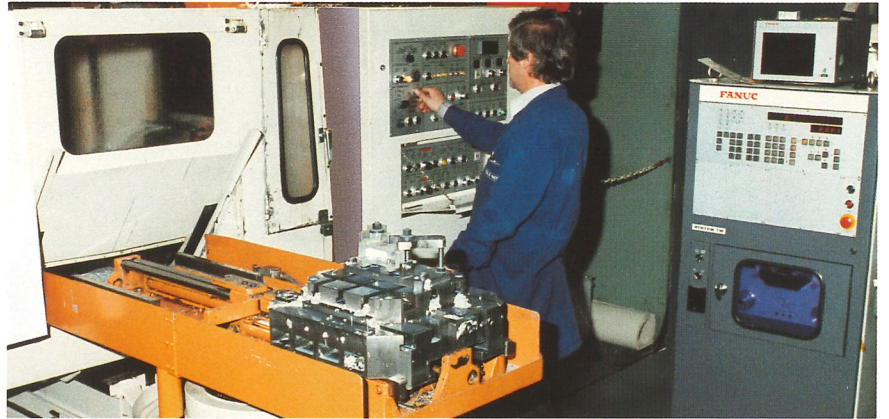
*Die folgenden Seiten zeigen Ihnen eine ausführliche Darstellung dessen, was wir unter »Tradition und Fortschritt« verstehen.*

*Mit den besten Empfehlungen*

*Ihr*

*Wulf W. Reich  
Geschäftsführer der  
REICH Spezialmaschinen GmbH*





**HOLZ + HER**®

*REICH Spezialmaschinen GmbH  
D-7440 Nürtingen  
Plochinger Straße 65  
Postfach 1803  
Telefon (0 7022) 702-0  
Telex 7267 318 rsmnd*



# Hochleistungsplattensäge 1265

*HOLZ-HER ist der Erfinder von stehenden (vertikalen) Plattenaufteilsägen, die in der heutigen Generation weit über die ursprüngliche »Zuschnitt-Säge« hinausgewachsen sind. Erhöhter Bedienungskomfort, präziser, verleimfähiger Schnitt und sinnvolle Ausstattungsvarianten haben unseren Sägen mit Recht zur Spitzenstellung verholfen. Warum Kollegen in aller Welt sich für eine HOLZ-HER entschieden haben, finden Sie in dieser Druckschrift.*

*Sie werden immer wieder die Erfahrungen spüren, die wir als Spezialisten in der Holz- und Kunststoffbearbeitung mit einem breiten Programm verschiedenster Maschinen gesammelt haben und die Ihnen, dem Verwender, nun als Problemlösungen zugute kommen.*

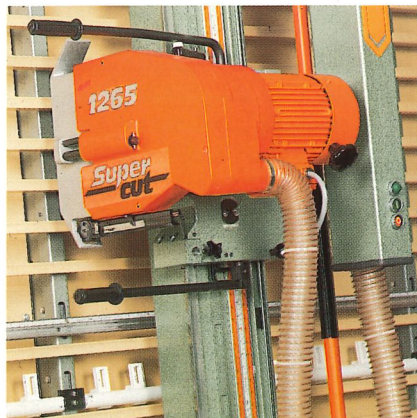
*Nehmen Sie die Werkstückauflage unten: Stabile Holzauflagen zum Nachbesäumen mit absenkbaren Transportrollen kombiniert, damit Sie zum einen die schweren Platten leicht verschieben können und zum anderen eine feste Auflage für einen präzisen Schnitt haben. Oder die verstellbaren Füße des Sägerahmens, damit mögliche Unebenheiten des Werkstattbodens nicht die Schnittgenauigkeit beeinträchtigen. Wie wichtig die stabile und breite Präzisionsführungsschiene ist, können Sie ermessen, wenn Sie schon mal schlechte Erfahrungen mit schwächeren Systemen gemacht haben.*

*Der ausweichende Auflagerost verhindert beim Horizontalschnitt das Beschädigen der Leisten, damit Sie jedes gewünschte Maß schneiden können. Sie können sich sicher auch vorstellen, wie vorteilhaft der leichtläufige Aggregatantrieb ist, damit sowohl der Sägewagen als auch das Sägeaggregat sicher, ruck- und schlupffrei bewegt werden können.*

*Wichtig ist auch, daß das Absaugproblem ausreichend gelöst wird. Deshalb haben wir die integrierte Absaugung auf direktem Wege mit dem Spänesack verbunden.*

*Für die Langlebigkeit Ihrer Plattensäge wurde auch so manches getan. Nehmen Sie z.B. den Verschieberost: mit einer manuellen Ausweichmechanik verschieben Sie den Ausweichrost nach unten, damit bei ungünstiger Schnittposition die Auflageleisten nicht durch das Sägeblatt beschädigt werden. Das ganze gibt's natürlich auch in automatischer Ausführung.*

*Vom Vertikal- in den Horizontalschnitt schwenken sie einfach und mühelos das Sägeaggregat am bequemen Bedienhebel. Auch das Sonderzubehör-Angebot sollten Sie beachten. Sinnvoll – und zum noch rationelleren und sicheren Arbeiten mit Plattensägen angetan.*





**HOLZ-HER**

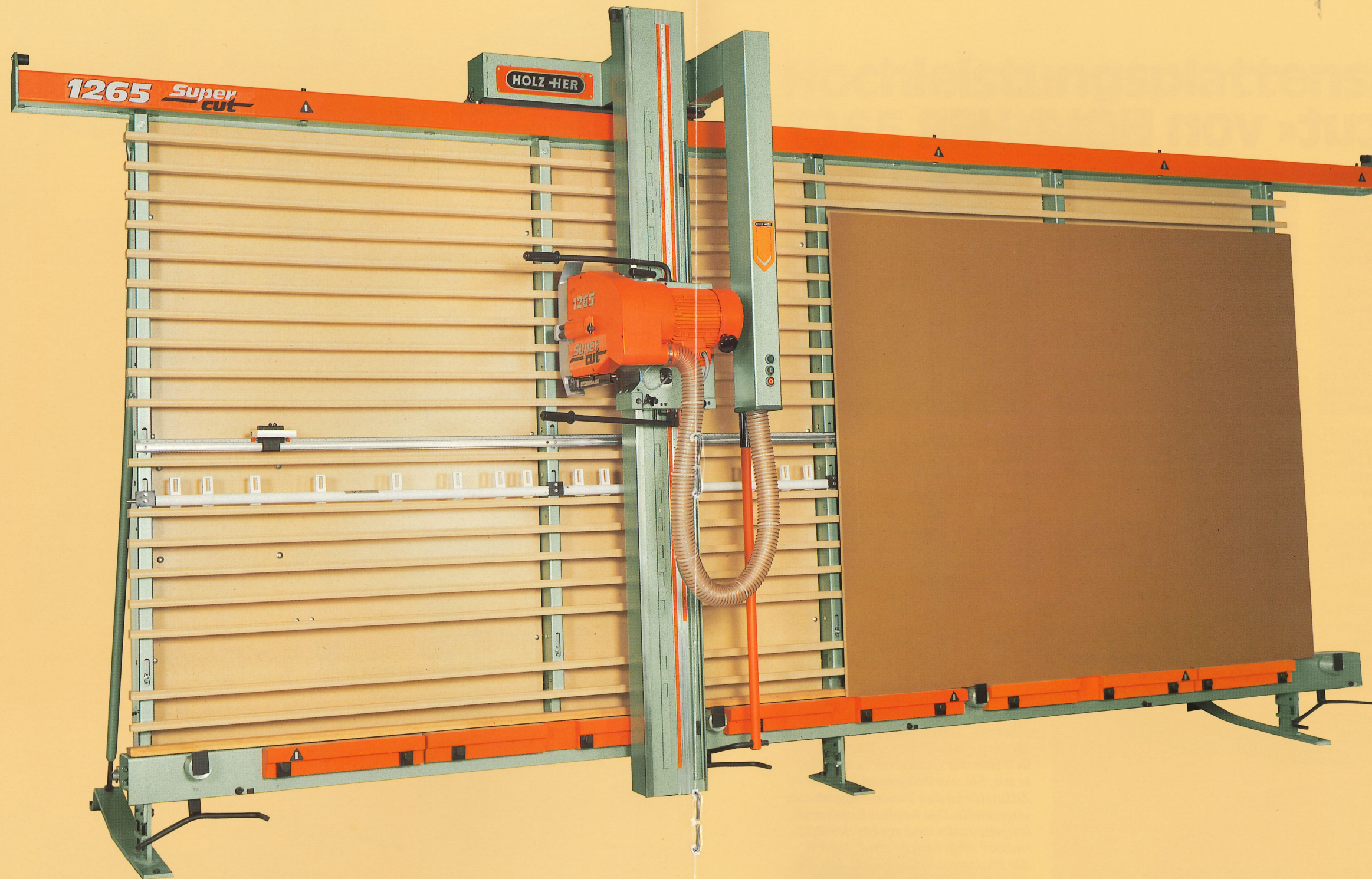
**HOLZ-HER**

**1265**

**Super  
cut**







## Technische Daten:

<i>Arbeitsmaße:</i>	
<i>max. Durchlaßhöhe</i>	1660, 1940 oder 2215 mm
<i>max. Besäumböhe</i>	1590, 1870 oder 2145 mm
<i>max. Werkstücklänge</i>	3300, 4300 oder 5300 mm
<i>Schnittiefe bis</i>	50 mm
<i>Sägeaggregat</i>	schwenkbar um 90°
<i>Motorleistung</i>	3 kW
<i>Sägeblatt-Drehzahl</i>	ca. 5450/min
<i>Sägeblatt-Ø</i>	220 mm
<i>Elektrischer Anschlußwert:</i>	Drehstrom, 3 kW
<i>Maschinenabmessungen:</i>	
<i>Grundfläche</i>	3575, 4575 oder 5575 x 1420 mm
<i>Höhe</i>	2220, 2500 oder 2775 mm
<i>Maschinengewicht (bei größter Maschine)</i>	ca. 760 kg
<i>Bruttogewicht (bei größter Maschine)</i>	ca. 990 kg

### Ausstattung:

Klappschienen im 1. und 2. Feld mit besäumbaren Einzelauflagen, Programmschiene mit 3 Nocken, Verschieberost mit Hebelmechanik, Längsanschlag auf Gestelllänge durchgehend, integrierte Staubabsaugung, Schlüsselsatz, Betriebsanleitung

*Die technischen Daten stellen Richtwerte dar. Änderungen müssen wir uns vorbehalten, da unsere HOLZ-HER Holzbearbeitungsmaschinen einer ständigen Weiterentwicklung unterliegen. Deshalb sind auch die Abbildungen unverbindlich.*



# »Super cut« von HOLZ-HER

Die neue Dimension bei Platten-sägen heißt »Super cut«.

»Super cut« ist eine neue Art, ausrißfrei, maßgenau und verleimfähig beschichtete und furnierte Plattenwerkstoffe auf vertikalen Plattensägen zu trennen.

Mit verringertem Zeitaufwand, ohne Verschnitt und im Fixmaß. Sie können Ihre Platten sofort weiterverarbeiten und unleimen. Zeitraubendes und teures Nachfräsen entfällt, die Standzeit Ihrer wertvollen hartmetall-bestückten Sägeblätter erhöht sich wesentlich.

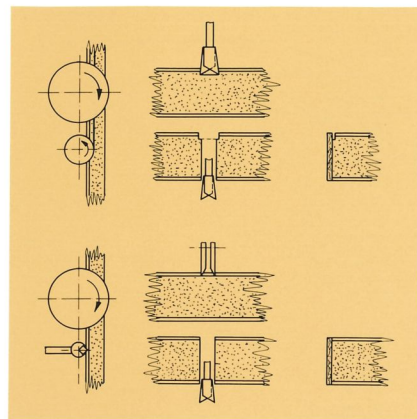
Wenn sie sich bisher schon mit Vorritzen bei Sägeschnitten befaßt haben, so wissen Sie, wie aufwendig zum Beispiel das Einstellen der zweigeteilten Ritz-Sägeblätter ist. Anders bei »Super cut«. Mit zwei Hartmetall-Ritzmessern wird auf Sägeblattbreite rechts und links die Beschichtung der Platte an der Oberfläche angeritzt. Beim nachfolgenden Durchschneiden mit dem Sägeblatt kann die harte, spröde oder faserige Deckschicht nicht mehr ausreißen.

Die »Super cut« Ritzeinrichtung ist in einer präzisen Schwalbenschwanzführung mit dem Sägeaggregat verbunden. An einer Millimeterskala wird lediglich die Stärke der zu schneidenden Platte eingestellt. Zwei Kopierrollen tasten die Oberfläche der Platte ab und der federnd gelagerte Ritzkopf garantiert ein gleichmäßiges Anritzen der empfindlichen Fläche.

Mit den Vierkant-Wendemessern erreichen Sie eine enorm lange Standzeit bei nur einer Grundeinstellung des Ritzkopfes.

Es gibt keine Alternative zu »Super cut«, wenn Sie Zeit und Geld sparen wollen.

## Super cut



Der Unterschied von »Super cut« zu herkömmlichen Vorritz-Systemen

Eigentlich müßte das bis jetzt bekannte Vorritz-System »vorschneiden« heißen. Mit einem zweigeteilten Sägeblatt wurde die Deckschicht der Platte vorge-schnitten. Diese Schnittfuge kann breiter sein als die Zahnstärke des nachfolgenden Trenn-Sägeblattes. So gab es immer einen Schnittversatz, der beim anschließenden Aufbringen einer Kante zu einer breiteren, deutlich sichtbaren Leimfuge führen mußte. Anders bei »Super cut«.

Die beiden Hartmetall-Ritzmesser von »Super cut« »ritzen« wirklich nur die Deckschicht der Platte an. Sie werden exakt auf die Zahnstärke des Trenn-Sägeblattes eingestellt. Die beiden Kopierrollen, die links und rechts der Ritzmesser angebracht sind, tasten die Plattenoberfläche ab. Mit dieser Art des Vorritzens wird sogar das Ausreißen von langfaserigen Deckschichten (wie Furniere) verhindert. Einen Schnittversatz kann es nicht geben, was natürlich der Verleimqualität Ihrer Kanten zugute kommt.

- präzise und einfach einstellbare Hartmetall-Ritzmesser
- nur die Deckschicht wird angeritzt
- kein Schnittversatz
- dadurch bessere Verleimqualität der Kanten
- hohe Standzeit der Ritzmesser
- praktisches Hartmetall-Wendemesser-System





# Hochleistungsplattensäge 1265 im Detail



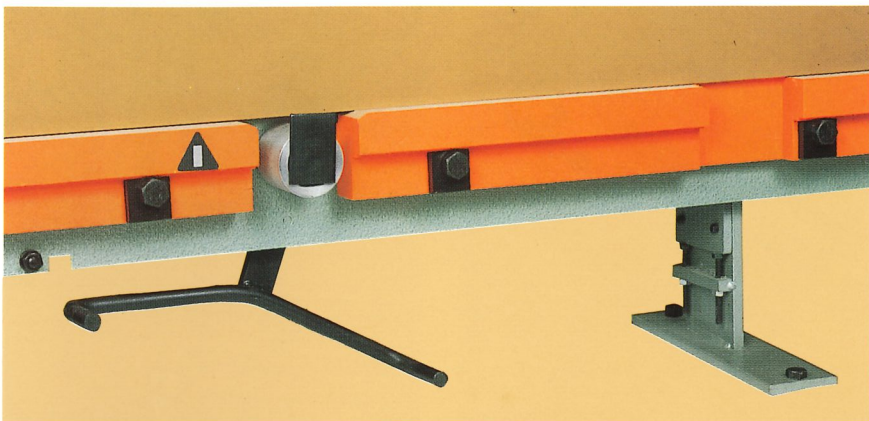
**Sägeaggregat**  
mit Leistungsreserven  
3 kW, 50 mm Schnitttiefe  
für den Vertikalschnitt,  
Ein- und Austauschen an jeder  
beliebigen Stelle.



für den Horizontalschnitt schwenkbar,  
Ein- und Austauschen an jeder beliebigen  
Stelle.



**Verschieberost**  
damit ein Beschädigen der Auflageleisten  
im Horizontalschnitt verhindert wird.  
Per Hebelmechanik tauchen Sie den  
kompletten Auflagerost nach unten weg.



**Werkstückauflagen**  
mit Transportrollen kombiniert  
① Stabile Holzauflagen zum mehrmaligen  
Nachbesäumen mit nur einer Grundein-  
stellung für höchste Schnittpräzision  
und Winkelgenauigkeit.

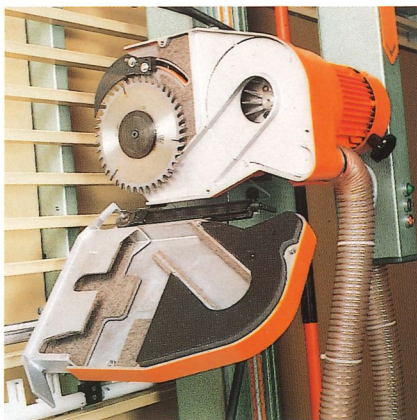
- ② Rollen werden zum Verschieben der  
Platten angehoben und für den Schnitt  
abgesenkt.  
③ Verstellbare Gestellfüße, damit Uneben-  
heiten des Werkstattbodens die Schnitt-  
genauigkeit nicht beeinträchtigen.



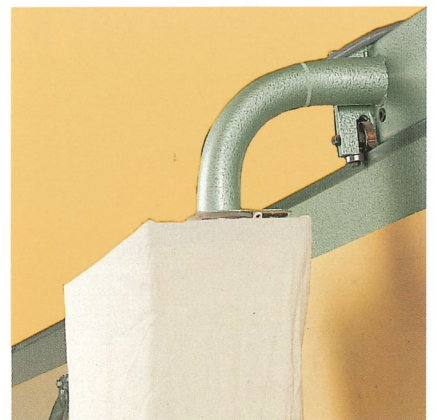
**Klappschienen**  
zum Schwenken und Rasten, einzeln geteilt  
für jedes Schnittfeld, damit Sie größere  
Restplatten nicht immer abräumen  
müssen. Maßschienen in Blickrichtung,  
Klemm-Anschlag für Einband-Bedienung.



**Feste Raststellen**  
zum Einrasten des Sägewagens oben und  
unten gleichzeitig, damit ein absoluter  
Winkelschnitt gewährleistet ist.



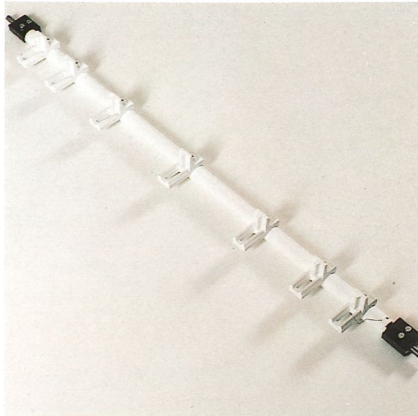
**Sandwich-Schalldämmung**  
unser »leisestes« Argument.  
Sie müssen schon sehr genau hinhören,  
wenn Sie das Geräusch von Motor und  
Sägeblatt hören wollen. Weit unter der  
Norm des von der Holz-Berufsgenossen-  
schaft zugelassenen Schallpegels  
(Schallminderung um mehr als 50%).



**Integrierte Staubabsaugung**  
hoher Wirkungsgrad durch kurzen  
und direkten Verbindungsweg  
zum Staubauffangsack.



# Sonderzubehör



## Kurze Klappschiene

zum Ausrüsten der restlichen Schnittfelder. Damit Sie noch mehr Aufbaumöglichkeiten für kleine und kleinste Abschnitte haben.  
Bestell-Nr. 114.27 12



## Elektro-pneum. Ausweichrost

bevor Sie beim Horizontalschnitt eine der Auflageleisten mit dem Sägeblatt beschädigen, weicht der komplette Anlagerost automatisch nach unten aus.  
Bestell-Nr. 114.40 49



## Streifenanschlag, schwenkbar

für das horizontale, maßgenaue Aufteilen der Platten von oben nach unten.  
Bestell-Nr. 36.59 63



## Nuteinrichtung

Sie erweitert das Einsatzgebiet Ihrer Plattensäge. Zum Beispiel zum Nuten von Seiten- und Rückwänden.



## **Plattenzuschnitt – maßgenau und sicher**

Mit dem Streifenanschlag perfektionieren Sie Ihren Plattenzuschnitt rationell und mit hohem Bedienungskomfort. Sie beginnen mit einem Besäumschnitt an der oberen Plattenkante und teilen die Platte von oben nach unten auf. Die so vorbereiteten Streifen können Sie jetzt noch vertikal auf jedes beliebige Maß schneiden.

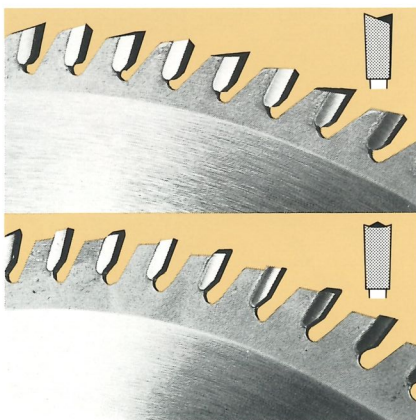
Für vertikale Schnitte können Sie einen elektronischen Maßanschlag einsetzen. Sie verschieben einfach den mit einer präzisen Zahnstange verbundenen Anschlag auf der Maßbandschiene bis das gewünschte Maß angezeigt wird. Nun die Platte gegen den Anschlag schieben, den Schnitt ausführen und fertig.



## Elektronisches Maßanschlag-System

mit präziser, stoß- und drucksicherer Zahnstangenführung, einfach Längsanschlag bis zum gewünschten Maß verfahren, feststellen und schneiden, das ist alles.

Für den Vertikalschnitt:  
Bestell-Nr. 114.27 12

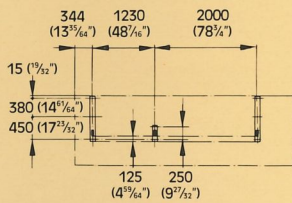
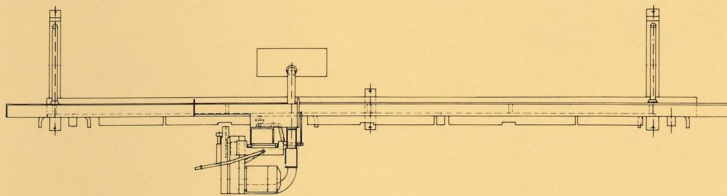
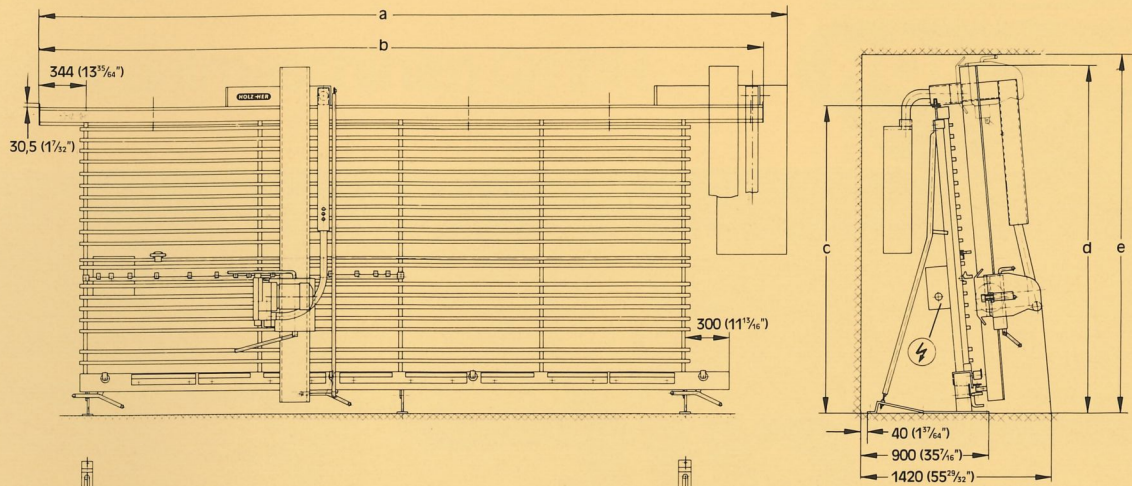


## Sägeblatt-Auswahl

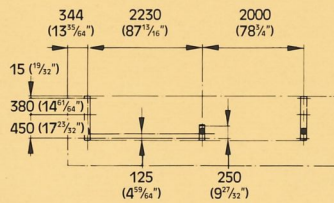
HM-Kreissägeblatt, Ø 220 mm, Hoblzahn-Dachzahn, 42 Zähne, mit ausgenieteten Dehnungsbohrungen.  
Bestell-Nr. 52.95 91

HM-Kreissägeblatt, Ø 220 mm, Wechselzahn, 64 Zähne, mit ausgenieteten Dehnungsbohrungen.  
Bestell-Nr. 13.72 19

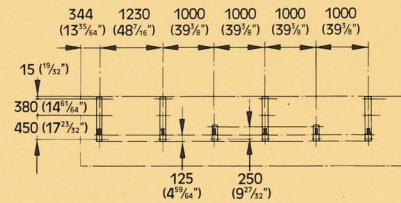




Schnittlänge 3300 mm



Schnittlänge 4300 mm



Schnittlänge 5300 mm

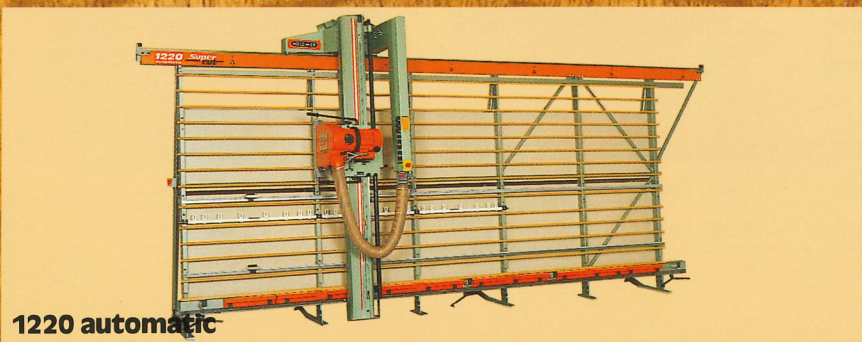
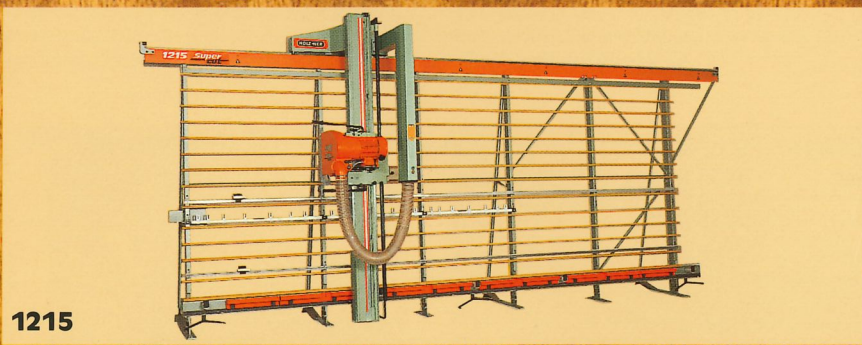
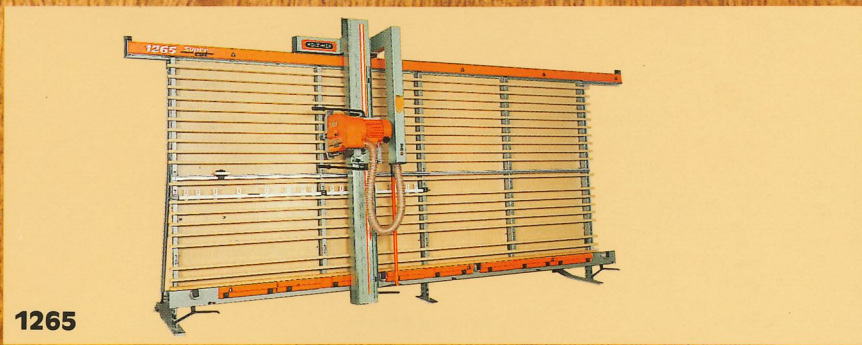
Maß	Schnittlänge 3300 mm	Schnittlänge 4300 mm	Schnittlänge 5300 mm
a	4315 mm	5315 mm	6315 mm
b	4150 mm	5150 mm	6150 mm

Maß	Schnitthöhe 1645 mm	Schnitthöhe 1925 mm	Schnitthöhe 2200 mm
c (Gestellhöhe)	1930 mm	2210 mm	2485 mm
d (Maschinenhöhe)	2220 mm	2500 mm	2775 mm
e (Raumhöhe)	2260 mm	2540 mm	2815 mm
Besäumhöhe	1590 mm	1870 mm	2145 mm
Durchlaßhöhe	1660 mm	1940 mm	2215 mm





# Super cut



**HOLZ-HER**®