

REICH Spezialmaschinen GmbH

**HOLZ-HER**<sup>®</sup>  
Tradition + Fortschritt

Plattensägen  
**1265/1270**



*Sehr geehrter Interessent,*

*sicherlich ist Ihnen HOLZ-HER schon längst ein Begriff! HOLZ-HER – hinter diesem Warenzeichen steht die Firmengruppe REICH mit Stammhaus in Nürtingen, Baden-Württemberg. Mit einem Fertigungsbetrieb in Voitsberg, bei Graz in Österreich, für Holzbearbeitungsmaschinen sowie einer Verkaufsniederlassung mit Montage von Holzbearbeitungsmaschinen in USA und Verkaufsniederlassungen in Österreich, Frankreich und in Kanada.*

*Über ein weitverzweigtes Vertriebsnetz im In- und Ausland werden die HOLZ-HER Erzeugnisse weltweit vertrieben.*

*Angefangen hat alles 1914. Mein Großvater – bis dahin Prokurist eines Nürtinger Sägewerkes – machte sich selbständig und befaßte sich mit der Herstellung von Drahtwaren. Als Sohn eines Schwarzwälder Holzfällers und Flößers zog es ihn aber bald wieder hin zum geliebten Werkstoff – zum Holz. So entstand die Idee, zeit- und kräftesparende Maschinen und Werkzeuge für Zimmerleute zu entwickeln und anzubieten. Dieses Vorhaben gelang so gut, daß mehrere Erfindungen preisgekrönt wurden – eine bemerkenswerte Nachfrage setzte ein.*

*Der Grundstein der Firmengruppe REICH war damit gelegt. Auch das Warenzeichen HOLZ-HER entstand zu dieser Zeit. Es ist der den Zimmerleuten eigenen Fachsprache entlehnt, die sich beim Aufrichten von Dachstühlen das Kommando »Holz her« zuriefen. 1958 übernahm mein Vater Kurt Reich das Unternehmen. Ab diesem Zeitpunkt erlebte unsere Firma eine sprunghafte Expansion.*

*Dieser Erfolg ist sicherlich einerseits in dem bereits vom Gründer geforderten und von uns konsequent durchgehaltenen Grundsatz »Qualität vor Quantität« und einem marktorientierten Produktangebot zu suchen. Schon legendär ist deshalb der Ruf nach einem »echten HOLZ-HER« – dem Vorschubapparat, der seit den 50er Jahren als Symbol für Zuverlässigkeit und Wertarbeit auf der ganzen Welt gilt. In den Jahren danach formierte sich unser Programm deutlich. So entstand die erste vertikale Plattensäge, weltweit ein absolutes Novum. Rund um die Platte finden Sie bei uns eine Reihe von Zuschnittsägen und Kantenanleimmaschinen, von denen an dieser Stelle nur die einzigartigen Kleberauftragssysteme »ultra-granupress« und »Patrone« erwähnt sein sollen. Völlig neue Ideen verwirklichteten wir auch mit dem Profilschleifsystem »multiform«, bei dem wir mit der einfachen Herstellung der Schleifschube die Fachwelt überraschten. Dem Trend der Zeit kommt auch unser Programm an Massivholz-Bearbeitungsmaschinen entgegen, vom Vierseiten-Stabprofilierer über Universalprofilierer bis hin zur Keilzinkenverbindungsanlage. Alles Maschinen, mit denen wir uns als die Spezialisten und Problemlöser für die Holzbearbeitung profiliert haben.*

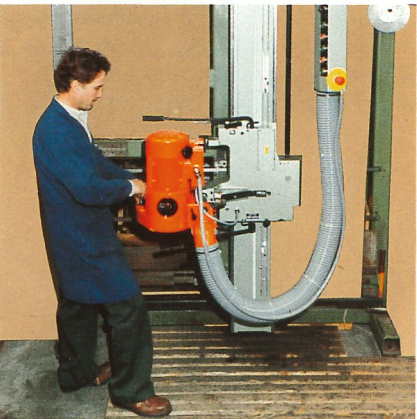
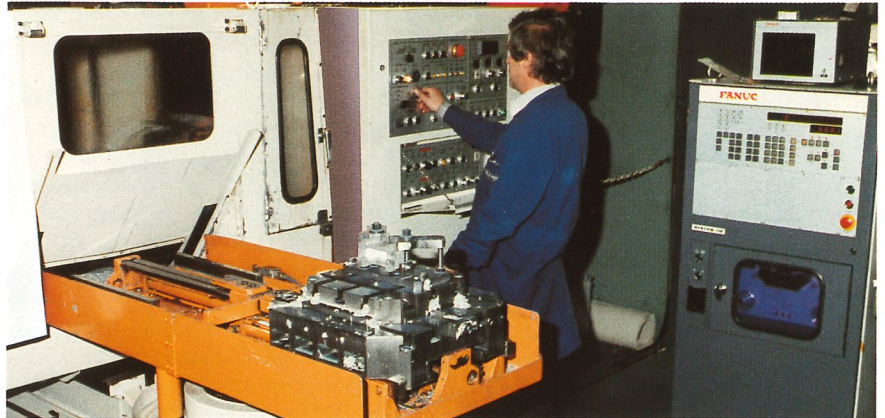
*Die folgenden Seiten zeigen Ihnen eine ausführliche Darstellung dessen, was wir unter »Tradition und Fortschritt« verstehen.*

*Die folgenden Seiten zeigen Ihnen eine ausführliche Darstellung dessen, was wir unter »Tradition und Fortschritt« verstehen.*

*Mit den besten Empfehlungen*

*Ihr*

*Wulf W. Reich  
Geschäftsführer der  
REICH Spezialmaschinen GmbH*



**HOLZ-HER**<sup>®</sup>

*REICH Spezialmaschinen GmbH  
D-7440 Nürtingen  
Plochinger Straße 65  
Postfach 1803  
Telefon (07022) 702-0  
Telex 7267318 rsmn d  
Telefax (07022) 702277*

# Hochleistungsplattensägen 1265/1270 automatic

*HOLZ-HER ist der Erfinder von stehenden (vertikalen) Plattenaufteilsägen, die in der heutigen Generation weit über die ursprüngliche »Zuschnitt-Säge« hinausgewachsen sind. Erhöhter Bedienungskomfort, präziser, verleimfähiger Schnitt und sinnvolle Ausstattungsvarianten haben unseren Sägen mit Recht zur Spitzenstellung verholfen. Warum Kollegen in aller Welt sich für eine HOLZ-HER entschieden haben, finden Sie in dieser Druckschrift.*

*Sie werden immer wieder die Erfahrungen spüren, die wir als Spezialisten in der Holz- und Kunststoffbearbeitung mit einem breiten Programm verschiedener Maschinen gesammelt haben und die Ihnen, dem Verwender, nun als Problemlösungen zugehen. So auch bei den Hochleistungsplattensägen 1265 und 1270 automatic.*

*Nehmen Sie die Werkstückauflage unten: Stabile Holzauflagen zum Nachbesäumen mit absenkbaren Transportrollen kombiniert, damit Sie zum einen die schweren Platten leicht verschieben können und zum anderen eine feste Auflage für einen präzisen Schnitt haben. Oder die verstellbaren Füße des Säge Rahmens, damit mögliche Unebenheiten des Werkstattbodens nicht die Schnittgenauigkeit beeinträchtigen. Wie wichtig die stabile und breite Präzisions-Führungsbahn ist, können Sie ermes sen, wenn Sie schon mal schlechte Erfahrungen mit schwächeren Systemen gemacht haben.*

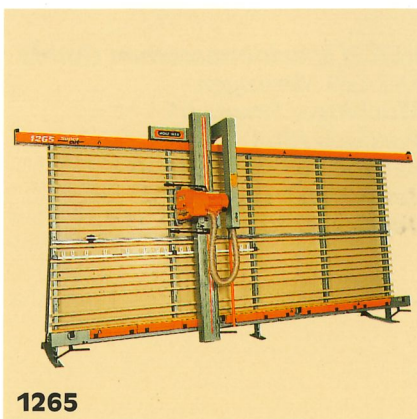
*Der ausweichende Auflagerost verhindert beim Horizontalschnitt das Beschädigen der Leisten, damit Sie jedes gewünschte Maß schneiden können. Sie können sich sicher auch vorstellen, wie vorteilhaft leichtläufige Kettenantriebe sind, damit sowohl der Sägewagen als auch das Sägeaggregat sicher, ruck- und schlupffrei bewegt werden können.*

*Wichtig ist auch, daß das Absaugproblem ausreichend gelöst wird. Deshalb haben wir die integrierte Absaugung auf direktem Wege mit dem Spänesack verbunden.*

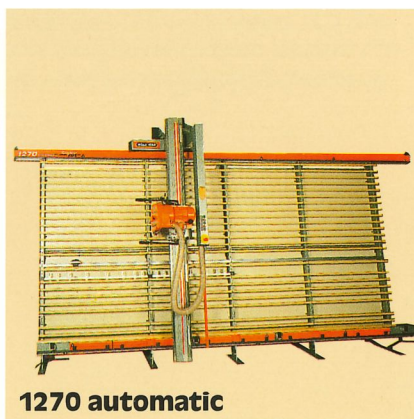
*Für die Langlebigkeit Ihrer Plattensäge wurde auch so manches getan. Nehmen Sie z.B. den Verschieberost: mit einer manuellen Ausweichmechanik verschieben Sie den Ausweichrost nach unten, damit bei ungünstiger Schnittposition die Auflageleisten nicht durch das Sägeblatt beschädigt werden. Das ganze gibt's natürlich auch in automatischer Ausführung.*

*Vom Vertikal- in den Horizontalschnitt schwenken sie einfach und mühelos das Sägeaggregat am bequemen Bedienhebel.*

*Alle Bewegungen, die Sie am Modell 1265 manuell machen, führen Sie bei der 1270 automatisch aus. Per Knopfdruck steuern Sie das Aggregat: Ein- und Austausch, senkrecht oder waagrecht, an jeder gewünschten Stelle, Bremsen, Rücklauf in Endstellung bzw. in Bereitschaft. Auch das Sonderzubehör-Angebot sollten Sie beachten. Sinnvoll – und zum noch rationelleren und sicheren Arbeiten mit Plattensägen angetan.*



1265



1270 automatic

**HOLZ-HER**

**HOLZ-HER**

**1270**  
automatic

**Super**  
**cut**



# »Super cut« von HOLZ-HER



**Super  
cut**

Die neue Dimension bei Platten-sägen heißt »Super cut«.

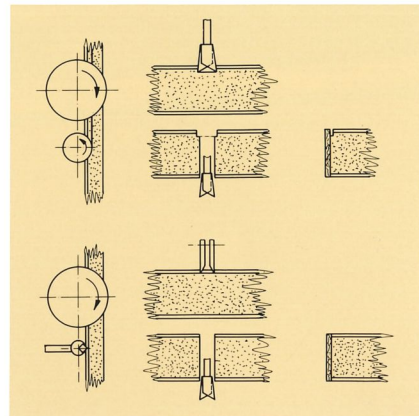
»Super cut« ist eine neue Art, ausrißfrei, maßgenau und verleimfähig beschichtete und furnierte Plattensägen zu trennen.

Mit verringertem Zeitaufwand, ohne Verschnitt und im Fixmaß. Sie können Ihre Platten sofort weiterverarbeiten und umleimen. Zeitraubendes und teures Nachfräsen entfällt, die Standzeit Ihrer wertvollen, hartmetall-bestückten Sägeblätter erhöht sich wesentlich.

Wenn sie sich bisher schon mit Vorritzen bei Sägeschnitten befaßt haben, so wissen Sie, wie aufwendig zum Beispiel das Einstellen der zweigeteilten Ritz-Sägeblätter ist. Anders bei »Super cut«. Mit zwei Hartmetall-Ritzmessern wird auf Sägeblattbreite rechts und links die Beschichtung der Platte an der Oberfläche angeritzt. Beim nachfolgenden Durchschneiden mit dem Sägeblatt kann die harte, spröde oder faserige Deckschicht nicht mehr ausreißen.

Die »Super cut« Ritzeinrichtung ist in einer präzisen Schwalbenschwanzführung mit dem Sägeaggregat verbunden. An einer Millimeterskala wird lediglich die Stärke der zu schneidenden Platte eingestellt. Zwei Kopierrollen tasten die Oberfläche der Platte ab und der federnd gelagerte Ritzkopf garantiert ein gleichmäßiges Anritzen der empfindlichen Fläche.

Mit den Vierkant-Wendemessern erreichen Sie eine enorm lange Standzeit bei nur einer Grundeinstellung des Ritzkopfes. Es gibt keine Alternative zu »Super cut«, wenn Sie Zeit und Geld sparen wollen.



## Der Unterschied von »Super cut« zu herkömmlichen Vorritz-Systemen

Eigentlich müßte das bis jetzt bekannte Vorritz-System »vorschnneiden« heißen. Mit einem zweigeteilten Sägeblatt wurde die Deckschicht der Platte vorge-schnitten. Diese Schnittfuge kann breiter sein als die Zahnstärke des nachfolgenden Trenn-Sägeblattes. So gab es immer einen Schnittversatz, der beim anschließenden Aufbringen einer Kante zu einer breiteren, deutlich sichtbaren Leimfuge führen mußte. Anders bei »Super cut«.

Die beiden Hartmetall-Ritzmesser von »Super cut« »ritzen« wirklich nur die Deckschicht der Platte an. Sie werden exakt auf die Zahnstärke des Trenn-Sägeblattes eingestellt. Die beiden Kopierrollen, die links und rechts der Ritzmesser angebracht sind, tasten die Plattenoberfläche ab. Mit dieser Art des Vorritzens wird sogar das Ausreißen von langfaserigen Deckschichten (wie Furniere) verhindert. Einen Schnittversatz kann es nicht geben, was natürlich der Verleimqualität Ihrer Kanten zugute kommt.

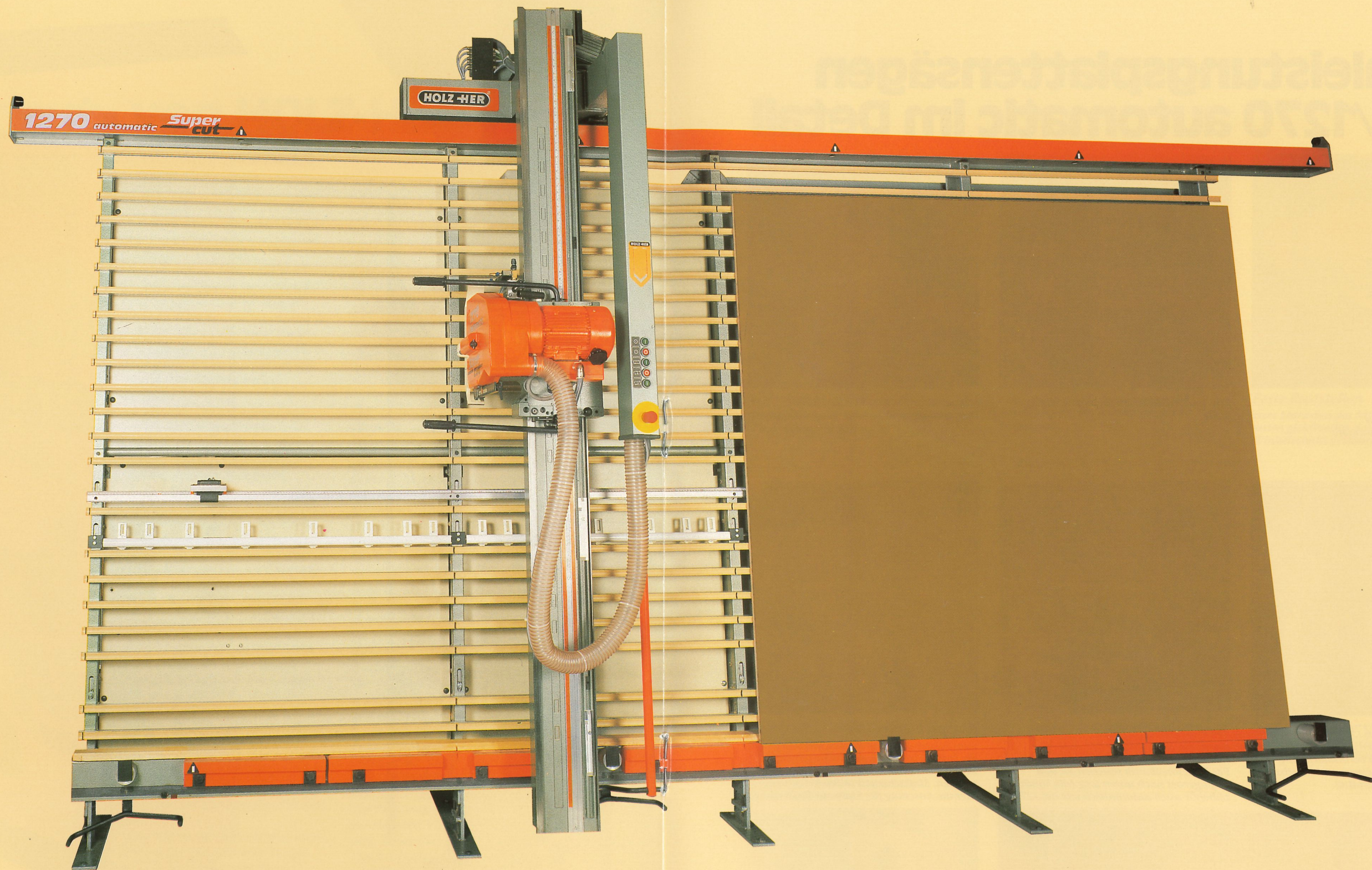
- präzise und einfach einstellbare Hartmetall-Ritzmesser
- nur die Deckschicht wird angeritzt
- kein Schnittversatz
- dadurch bessere Verleimqualität der Kanten
- hohe Standzeit der Ritzmesser
- praktisches Hartmetall-Wendemesser-System



**1270**  
**automatic**

**Super**  
**Cut**

Super  
Cut



## Technische Daten:

Arbeitsmaße:  
 max. Durchlaßhöhe  
 max. Besäumböhe  
 max. Ritzhöhe, vertikal  
 max. Werkstücklänge  
 Schnitttiefe bis  
 Sägeaggregat  
 Motorleistung  
 Sägeblatt-Drehzahl

Sägeblatt-Ø  
 Vorschub:  
 Motorleistung  
 Geschwindigkeiten  
 Elektrischer Anschlußwert:

Maschinenabmessungen:  
 Grundfläche  
 Höhe  
 Maschinengewicht (bei größter Maschine)  
 Bruttogewicht (bei größter Maschine)

**1270 automatic**  
 1660, 1940 oder 2215 mm  
 1590, 1870 oder 2145 mm  
 1590, 1870 oder 2145 mm  
 3300, 4300 oder 5300 mm  
 ca. 50 mm  
 schwenkbar um 90°  
 3 kW  
 ca. 5450 U/min bei 50 Hz,  
 ca. 6640 U/min bei 60 Hz  
 220 mm

0,35/0,55 kW  
 11/22 m/min  
 Drehstrom, 3,6 kW

4315, 5315 oder 6315 x 1420 mm  
 2335, 2615 oder 2890 mm  
 ca. 850 kg  
 ca. 1050 kg

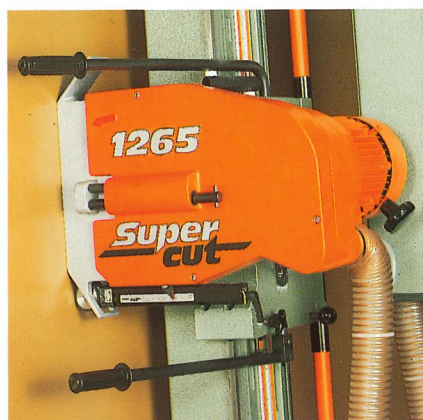
### Ausstattung:

Klappschienen im 1. und 2. Feld mit besäumbaren Einzelauflagen,  
 Programmschiene mit 3 Nocken, automatischer Verschieberost,  
 Längsanschlag auf Gestelllänge durchgehend, integrierte Staubabsaugung,  
 1 hochwertiges HM-bestücktes Kreissägeblatt, Hoblzahn/Dachzahn, 220 mm Ø, 42 Z.,  
 Schlüsselsatz, Betriebsanleitung mit Ersatzteilliste

Die technischen Daten stellen Richtwerte dar. Änderungen müssen wir uns vorbehalten, da unsere HOLZ-HER Holzbearbeitungsmaschinen einer ständigen Weiterentwicklung unterliegen. Deshalb sind auch die Abbildungen unverbindlich.



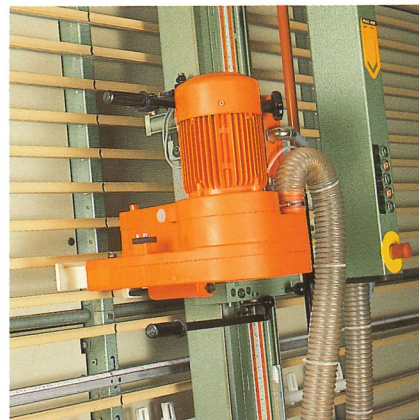
# Hochleistungsplattensägen 1265/1270 automatic im Detail



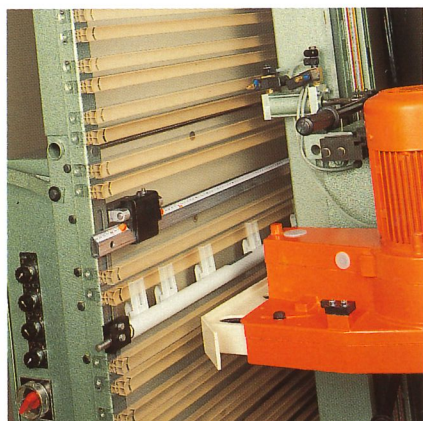
**Sägeaggregat**  
mit Leistungsreserven  
3 kW, ca. 50 mm Schnitttiefe.



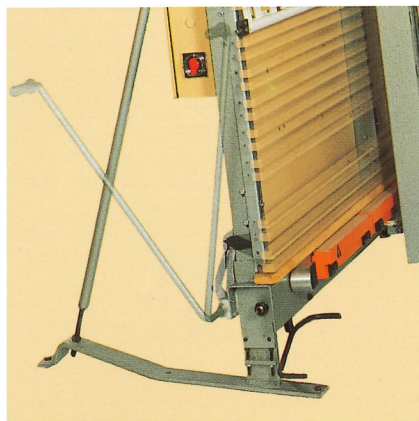
Ein- und Austauschen an jeder beliebigen  
Stelle.



Schwenkbar für den Vertikal- oder  
Horizontalschnitt.



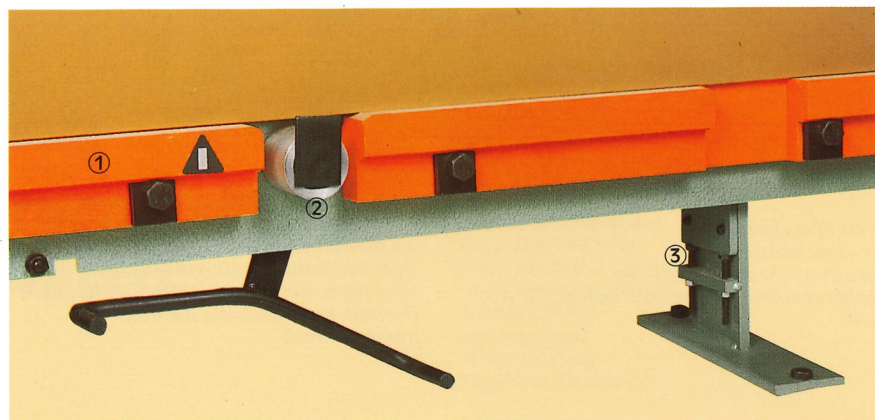
**Verschieberost 1270**  
damit ein Beschädigen der Auflageleisten  
im Horizontalschnitt verhindert wird,  
ist die Maschine mit einem automatischen  
Verschieberost ausgestattet.



**Verschieberost 1265**  
damit ein Beschädigen der Auflageleisten  
im Horizontalschnitt verhindert wird.  
Per Hebelmechanik tauchen Sie den  
Auflagerost nach unten weg (als Sonder-  
zubehör auch automatisch wie bei 1270).



**Klappschienen**  
zum Schwenken und Rasten, einzeln geteilt  
für jedes Schnittfeld, damit Sie grössere  
Restplatten nicht immer abräumen  
müssen. Maßschienen in Blickrichtung,  
Klemm-Anschlag für Einband-Bedienung.



**Werkstückauflagen**  
mit Transportrollen kombiniert

① Stabile Holzauflagen zum mehrmaligen  
Nachbesäumen mit nur einer Grundein-  
stellung für höchste Schnittpräzision  
und Winkelgenauigkeit.

② Rollen werden zum Verschieben der  
Platten angehoben und für den Schnitt  
abgesenkt.

③ Verstellbare Gestellfüße, damit Uneben-  
heiten des Werkstattbodens die Schnitt-  
genauigkeit nicht beeinträchtigen.



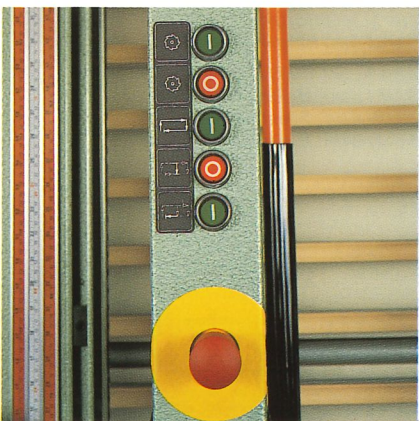
**Vorschubmotor**  
für automatische Senkrecht- und Waagrechtschnitte.



mit elektrischer Eintauch Sperre um Beschädigung der Auflageleisten zu vermeiden.



**Feste Raststellen**  
zum Einrasten des Sägewagens oben und unten gleichzeitig, damit ein absoluter Winkelschnitt gewährleistet ist.



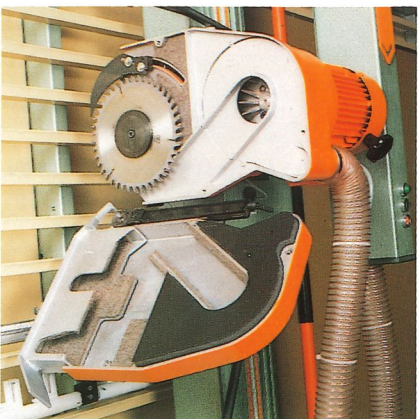
**Bedienungstableau der 1270 automatic**  
Wahlschalter für Vorschub langsam – schnell, Ein- und Austausch, Horizontal- und Vertikalschnitt Hand – Automatik;



Arbeitstaster für Sägemotor und Vorschubmotor getrennt mit Sicherheitsschalter gegen Fehlbedienung – Not-Ausschalter.



**Maßanzeige**  
für den Horizontalschnitt mit farblich zugeordneten Maßbändern

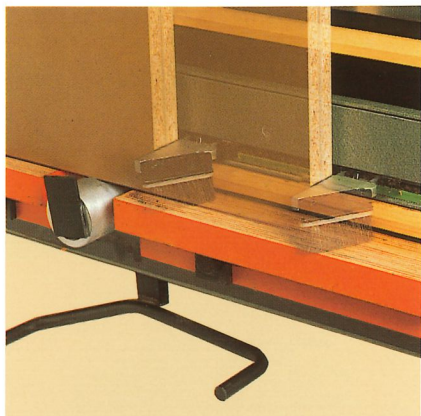


**Sandwich-Schalldämmung**  
unser »leisestes« Argument.  
Sie müssen schon sehr genau hinhören, wenn Sie das Geräusch von Motor und Sägeblatt hören wollen. Weit unter der Norm des von der Holz-Berufsgenossenschaft zugelassenen Schallpegels (Schallminderung des subjektiven Gehörempfindens um mehr als 50%).



**Integrierte Staubabsaugung**  
hoher Wirkungsgrad durch kurzen und direkten Verbindungsweg zum Staubauffang sack.

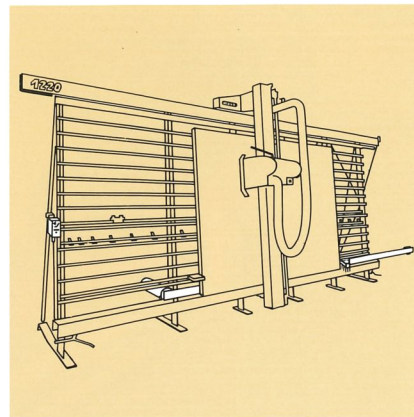
# Sonderzubehör



**Stufenloser Vorschub  
mit elektrischer  
Verschiebeeinrichtung  
für höchsten  
Bedienungskomfort.**



*Mit diesem Steuergerät verschieben Sie Ihre Platten einfach und schnell. So brauchen Sie nur noch einen Mann für alle Zuschnittarbeiten.*



*Transportieren Sie Ihre Platten rationell und sicher an den Anschlag. Sie konzentrieren sich nur noch auf den reinen Zuschnitt, ohne den Arbeitsplatz am Bedienungs-Tableau zu verlassen. Ein Beitrag zur Humanisierung des Arbeitsplatzes.*

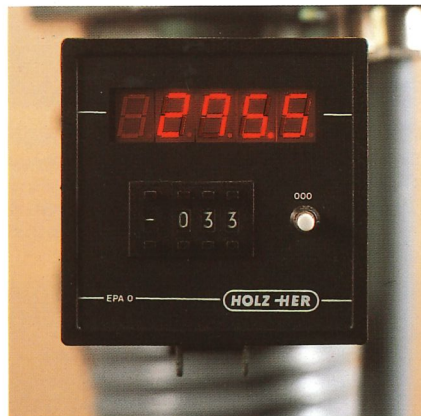
*Für Schnittlängen 3300, 4300 und 5300 mm möglich.*

*220 V, 50/60 Hz, 1 Pb*

*3300 mm: Bestell-Nr. 133.26 27*

*4300 mm: Bestell-Nr. 133.26 19*

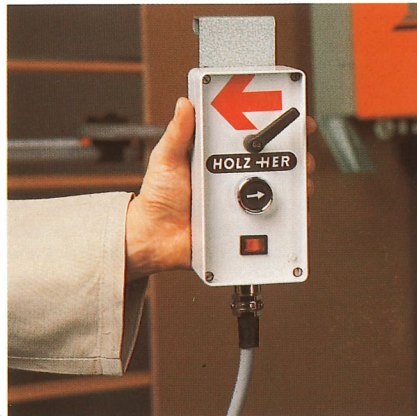
*5300 mm: Bestell-Nr. 132.88 24*



## Elektronisches Maßanschlag-System

*mit präziser, stoß- und drucksicherer Zahnstangenführung. Einfach Längsanschlag oder Aggregat bis zum gewünschten Maß verfahren und feststellen, das ist alles.*

*für den Vertikalschnitt:  
Bestell-Nr. 114.27 12*



*Mit der Kombination elektrische Verschiebeeinrichtung und elektronischem Maßanschlag-System perfektionieren Sie Ihren Plattenzuschnitt in äußerst rationeller Weise, verbunden mit höchstem Bedienungskomfort. Mit nur einem Besäumschnitt an der oberen Plattenkante beginnen Sie, Ihre Platten von oben nach unten aufzuteilen: Sägeblatt-Stärke wegen der Schnittfuge in das Maßanschlag-System eingeben, Anschlag auf die Plattenkante aufsetzen, Maßanzeige nullen, festgeklemmtes Sägeaggregat lö-*

## **Plattenzuschnitt noch rationeller, maß- genauer und sicherer.**

*sen und so lange vertikal verfahren, bis das gewünschte Maß auf der Digitalanzeige erscheint. Aggregat festklemmen und den Schnitt durchführen. In dieser Reihenfolge ziehen Sie Ihre Trennschnitte durch, bis die Platte aufgeteilt ist – ruck – zuck! Für den Vertikalschnitt verschieben Sie nun die Plattenabschnitte zum eingestellten Längsanschlag, ohne daß Sie Ihren Arbeitsplatz am Bedienungs-Tableau des Sägeaggregats verlassen oder gar einen zweiten Kollegen zu Hilfe rufen müssen.*



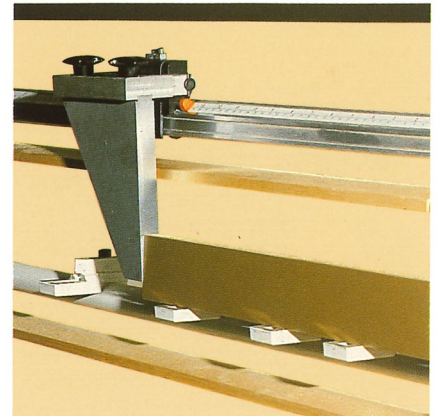
**Nuteinrichtung**

Sie erweitert das Einsatzgebiet Ihrer Plattensäge. Zum Beispiel zum Nuten von Seiten- und Rückwänden.



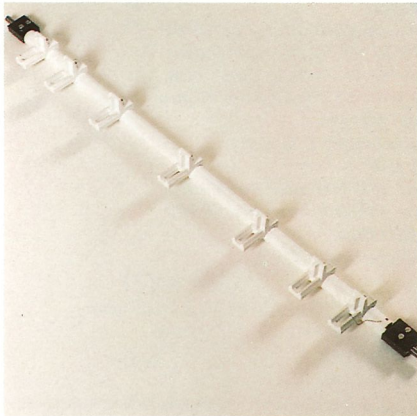
**Streifenanschlag, schwenkbar**

für das horizontale, maßgenaue Aufteilen der Platten von oben nach unten.  
Bestell-Nr. 36.59 63



**Schlitten mit verlängerter Anschlagplatte**

um schmale Werkstücke auf der Klappschiene bearbeiten zu können.  
Bestell-Nr. 114.54 36



**Kurze Klappschiene**

zum Ausrüsten der restlichen Schnittfelder. Damit Sie noch mehr Auflegemöglichkeiten für kleine und kleinste Abschnitte haben.  
Bestell-Nr. 114.25 50



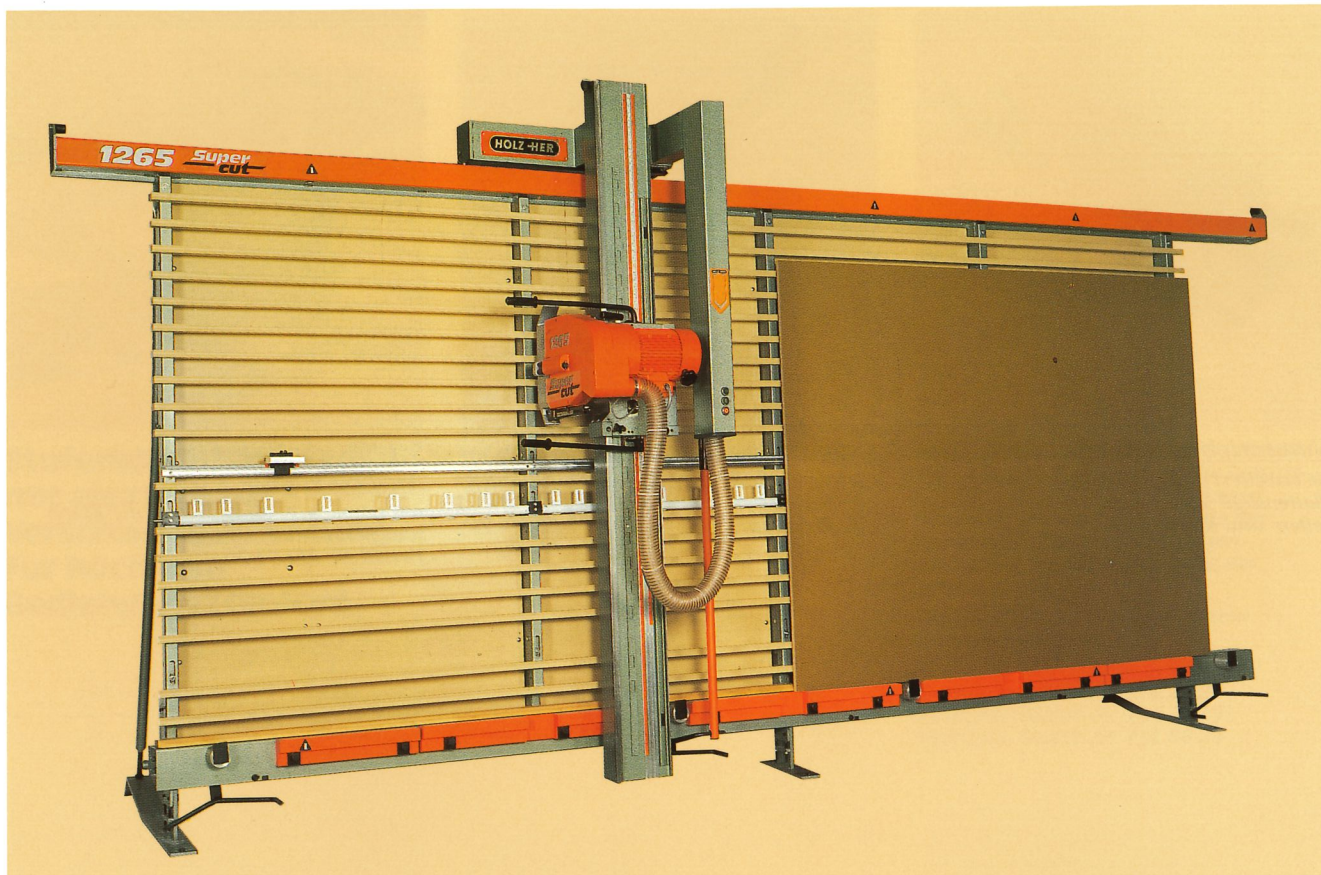
**Elektro-pneum. Ausweichrost für 1265**

bevor Sie beim Horizontalschnitt eine der Auflageleisten mit dem Sägeblatt beschädigen, weicht der komplette Anlagerost automatisch nach unten aus.  
Bestell-Nr. 114.40 49 für 1265, bei 1270 serienmäßig



**Ritzmesser**

für »Super cut« Ritzeinrichtung  
Ritzmessersatz (6 Stück)  
in Wendelattenausführung  
Bestell-Nr. 113.92 31



## Technische Daten:

### Arbeitsmaße:

max. Durchlaßhöhe  
 max. Besäumböhe  
 max. Ritzhöhe, vertikal  
 max. Werkstücklänge  
 Schnittiefe bis  
 Sägeaggregat  
 Motorleistung  
 Sägeblatt-Drehzahl

### Sägeblatt-Ø

Elektrischer Anschlußwert:

### Maschinenabmessungen:

Grundfläche  
 Höhe  
 Maschinengewicht (bei größter Maschine)  
 Bruttogewicht (bei größter Maschine)

### 1265

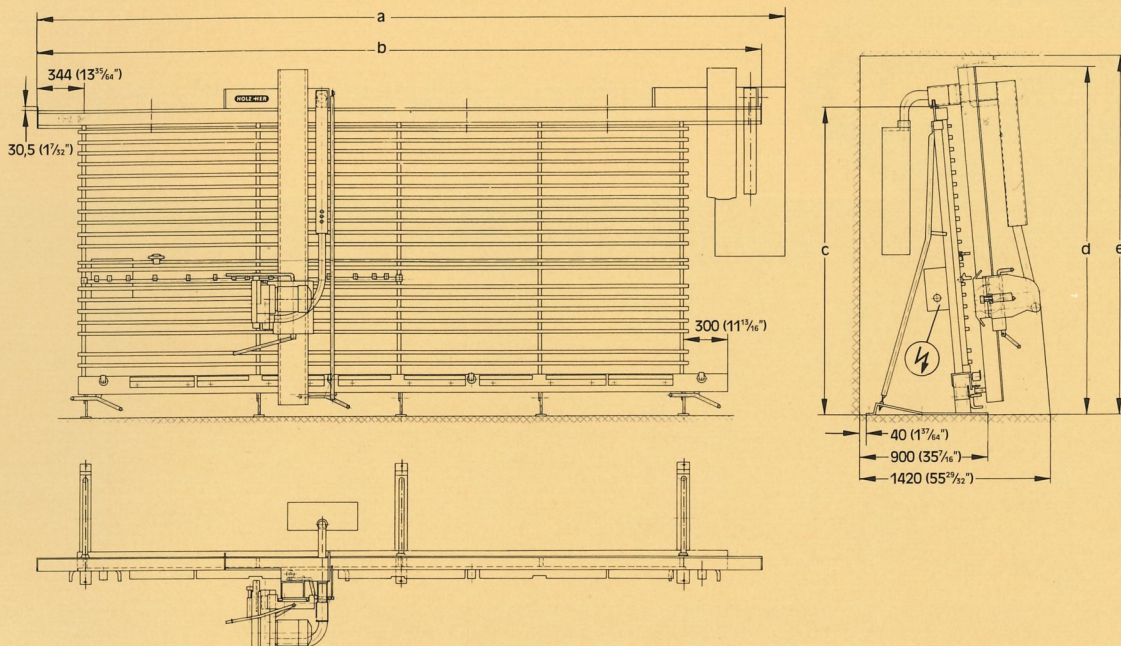
1660, 1940 oder 2215 mm  
 1590, 1870 oder 2145 mm  
 1590, 1870 oder 2145 mm  
 3300, 4300 oder 5300 mm  
 ca. 50 mm  
 schwenkbar um 90°  
 3 kW  
 ca. 5450 U/min bei 50 Hz,  
 ca. 6640 U/min bei 60 Hz  
 220 mm  
 Drehstrom, 3 kW

3575, 4575 oder 5575 x 1420 mm  
 2220, 2500 oder 2775 mm  
 ca. 760 kg  
 ca. 990 kg

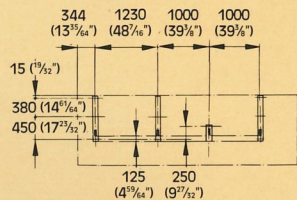
Die technischen Daten stellen Richtwerte dar. Änderungen müssen wir uns vorbehalten, da unsere HOLZ-HER Holzbearbeitungsmaschinen einer ständigen Weiterentwicklung unterliegen. Deshalb sind auch die Abbildungen unverbindlich.

### Ausstattung:

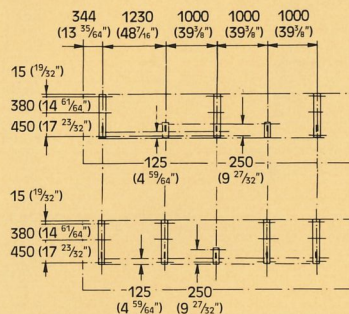
Klappschienen im 1. und 2. Feld mit besäumbaren Einzelauflagen,  
 Programmschiene mit 3 Nocken, Verschieberost mit Hebelmechanik,  
 Längsanschlag auf Gestelllänge durchgehend, integrierte Staubabsaugung,  
 1 hochwertiges HM-bestücktes Kreissägeblatt, Hoblzahn/Dachzahn, 220 mm Ø, 42 Z.,  
 Schlüsselsatz, Betriebsanleitung mit Ersatzteilliste



Schnittlänge 3300 mm  
Schnitthöhe 1600 mm und 1900 mm

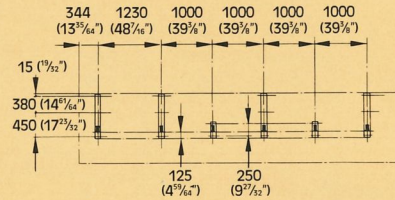


Schnittlänge 4300 mm  
Schnitthöhe 1600 mm und 1900 mm



Schnitthöhe 2200 (86 5/8)

Schnittlänge 5300 mm  
Schnitthöhe 1900 mm und 2200 mm



### Type 1265

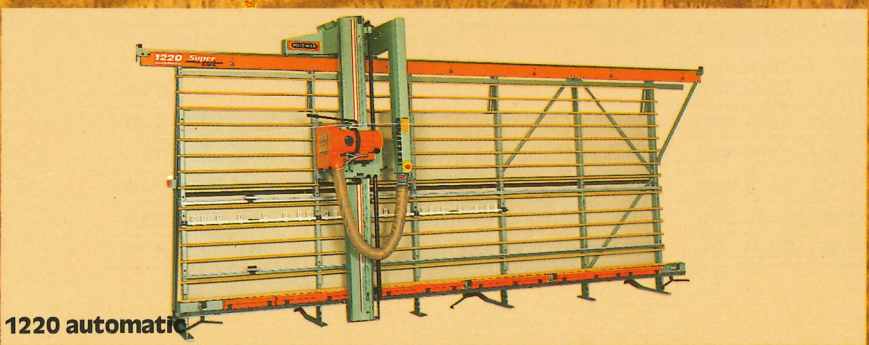
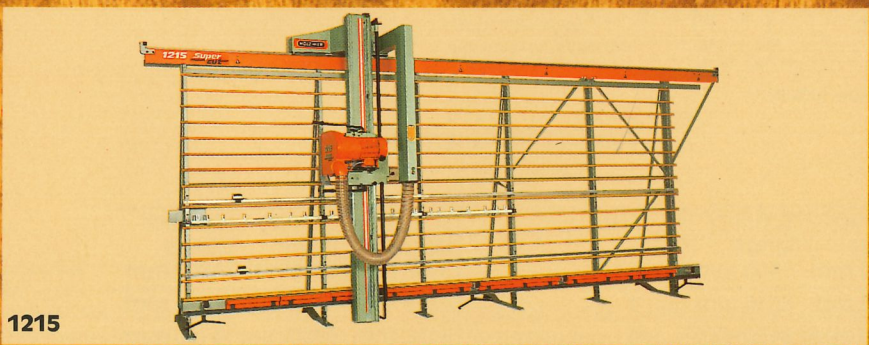
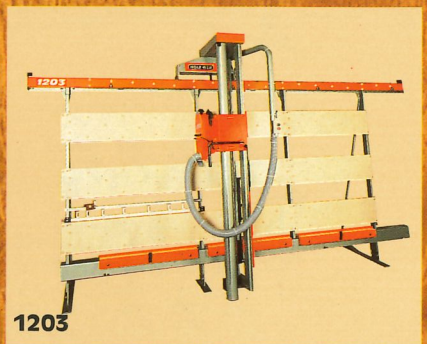
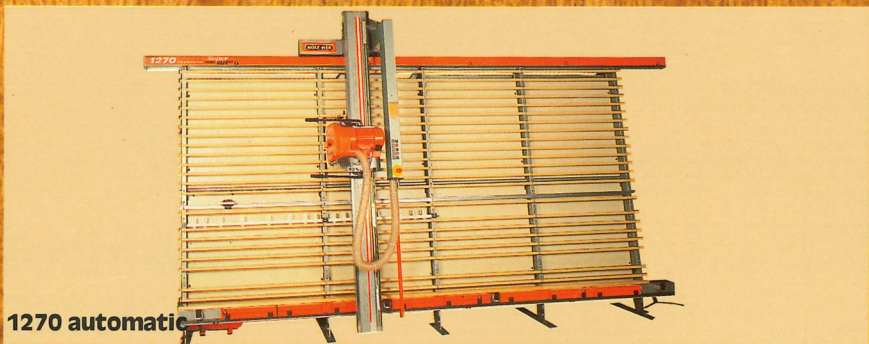
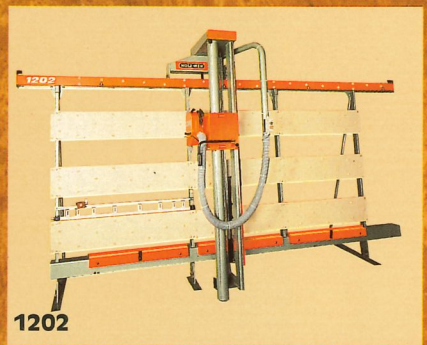
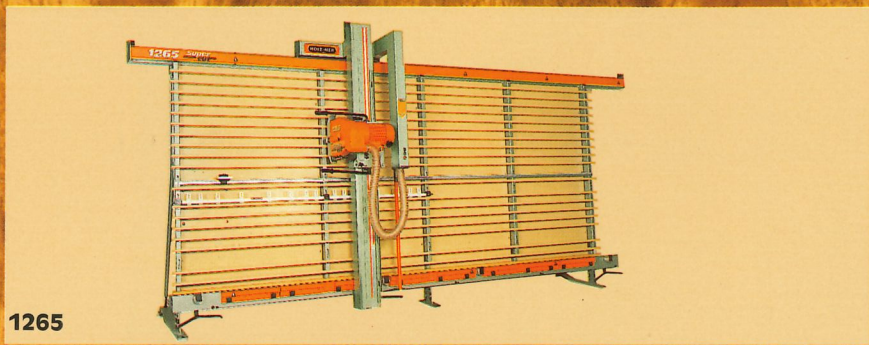
Maß	Schnittlänge 3300 mm	Schnittlänge 4300 mm	Schnittlänge 5300 mm
a	4315 mm	5315 mm	6315 mm
b	4150 mm	5150 mm	6150 mm

Maß	Schnitthöhe 1645 mm	Schnitthöhe 1925 mm	Schnitthöhe 2200 mm
c (Gestellhöhe)	1930 mm	2210 mm	2485 mm
d (Maschinenh.)	2220 mm	2500 mm	2775 mm
e (Raumhöhe)	2260 mm	2540 mm	2815 mm
Besäumlänge	1590 mm	1870 mm	2145 mm
Durchlaßhöhe	1660 mm	1940 mm	2215 mm

### Type 1270 automatic

Maß	Schnittlänge 3300 mm	Schnittlänge 4300 mm	Schnittlänge 5300 mm
a	4315 mm	5315 mm	6315 mm
b	4150 mm	5150 mm	6150 mm

Maß	Schnitthöhe 1645 mm	Schnitthöhe 1925 mm	Schnitthöhe 2200 mm
c (Gestellhöhe)	1930 mm	2210 mm	2485 mm
d (Maschinenh.)	2335 mm	2615 mm	2890 mm
e (Raumhöhe)	2365 mm	2645 mm	2920 mm
Besäumlänge	1590 mm	1870 mm	2145 mm
Durchlaßhöhe	1660 mm	1940 mm	2215 mm



**HOLZ-HER**®