

**Plattenschneider  
HPP 02**

**Panel cutter**

**Scie à panneaux**

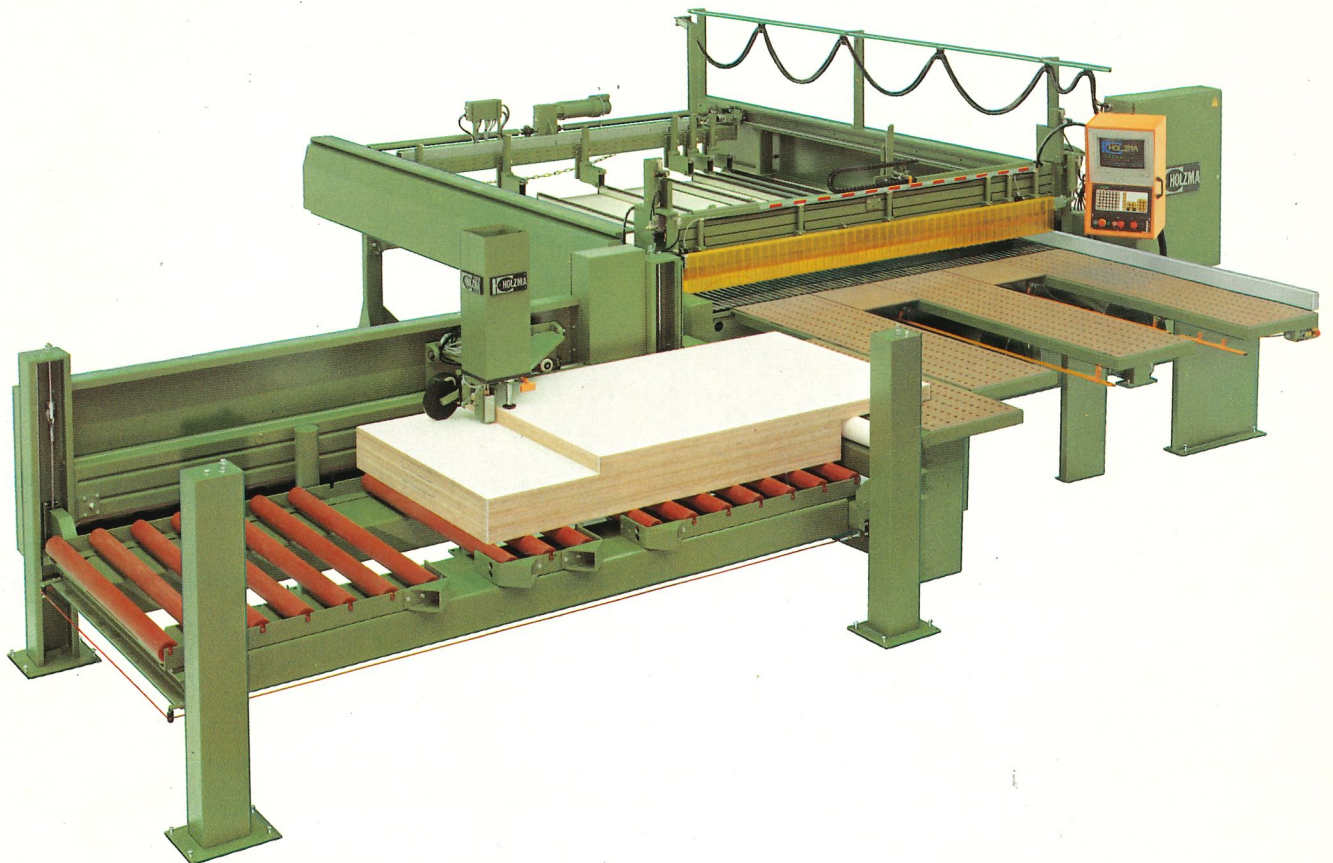
**Seccionadora  
de placas**

Optimal planen –  
perfekt sägen

Optimum planing –  
perfect sizing

Planning optimum –  
débit parfait

Planear optimamente –  
cortar perfectamente



mit automatischem  
Einschub über  
HOLZMA ECONO-LIFT

with automatic  
infeed by  
HOLZMA ECONO-LIFT

avec alimentation  
automatique par  
HOLZMA ECONO-LIFT

con alimentazione  
automatica mediante  
HOLZMA ECONO-LIFT



# Plattenschneider HPP 02

# Panel cutter

# Scie à panneaux

# Seccionadora de placas

## Technische Daten

Schnittlänge 3100-4100-5600 mm  
Schnittbreite 3100-4100-5600 mm  
Sägeblattüberstand 105 mm  
Hauptsägemotor 13,5 kW  
Vorritzsägemotor 2,2 kW  
Pressluftbedarf 80 l/min bei 6 bar  
Gewicht netto (bei 4100) 4500 kg  
Absaugdaten (m<sup>3</sup>/h – 26 m/sek) 4000

## Technical data

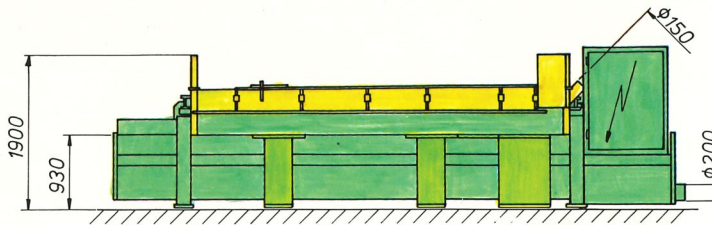
Cutting length 3100-4100-5600 mm  
Cutting width 3100-4100-5600 mm  
Saw projection 105 mm  
Main saw motor 18 HP  
Scoring saw motor 3.0 HP  
Compressed air consumption 80 l/min, 6 bar  
Weight, net (for 4100) 4500 kg  
Extraction (m<sup>3</sup>/h – 26 m/sec) 4000

## Caractéristiques techniques

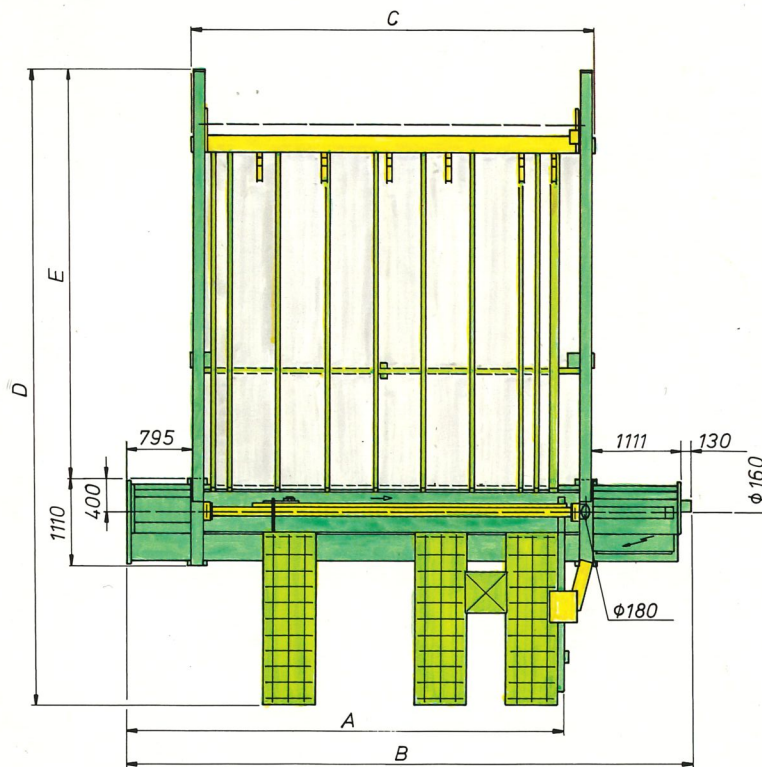
Longueur de coupe 3100-4100-5600 mm  
Largeur de coupe 3100-4100-5600 mm  
Dépassement de lame de scie 105 mm  
Moteur scie principale 13,5 kW  
Moteur scie traceuse 2,2 kW  
Consommation d'air comprimé 80 l/min, 6 bar  
Poids net (en 4100) 4500 kg  
Aspiration (m<sup>3</sup>/h – 26 m/sec) 4000

## Datos técnicos

Longitud de corte 3100-4100-5600 mm  
Ancho de corte 3100-4100-5600 mm  
Salida de la sierra sobre la mesa 105 mm  
Motor de la sierra principal 13,5 kW  
Motor de la sierra incisor 2,2 kW  
Aire comprimido necesario 80 l/min para 6 bar  
Peso neto (para 4100) 4500 kg  
Aspiración (m<sup>3</sup>/h – 26 m/seg) 4000



HPP 02	A	B	C	D	E
4100	6380	6960	4924	7950	5100
3100	5380	5960	3924	6950	4100



Änderungen in Ausführung und Konstruktion vorbehalten. Modifications dans l'exécution réservées.  
Layout and design modification reserved. Nos reservamos el derecho a introducir modificaciones en la ejecución y construcción.  
Dimensions and weights not obligatory.



Vom Schnittplan – zum Stapel

From pattern generation –  
to finished panel stacks

Du plan de débit – à la palette

Desde el plano de corte –  
a la pila de tableros

