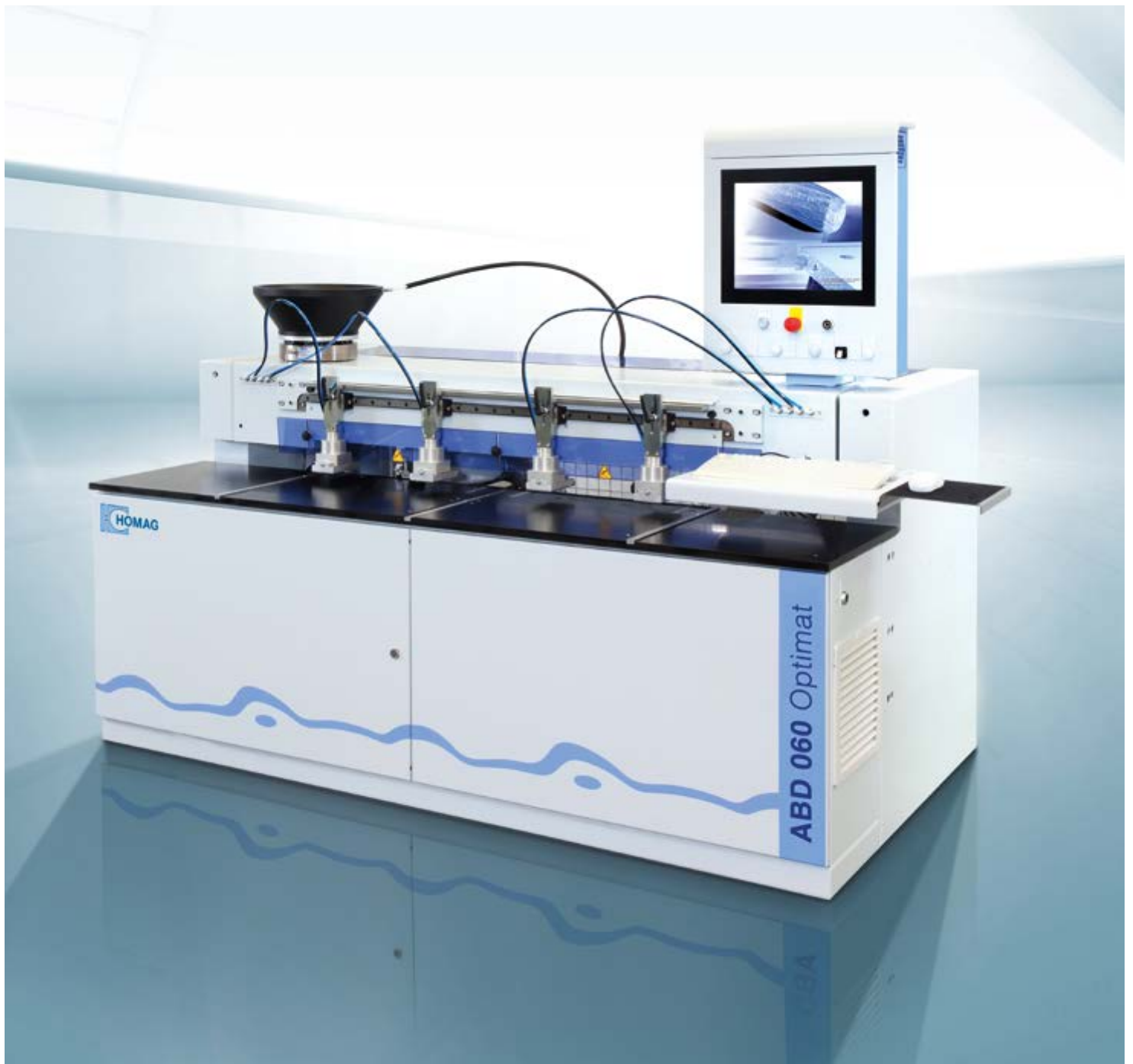


ABD 050/060 Optimat
CNC-Bohr- und Dübeleintreibmaschine







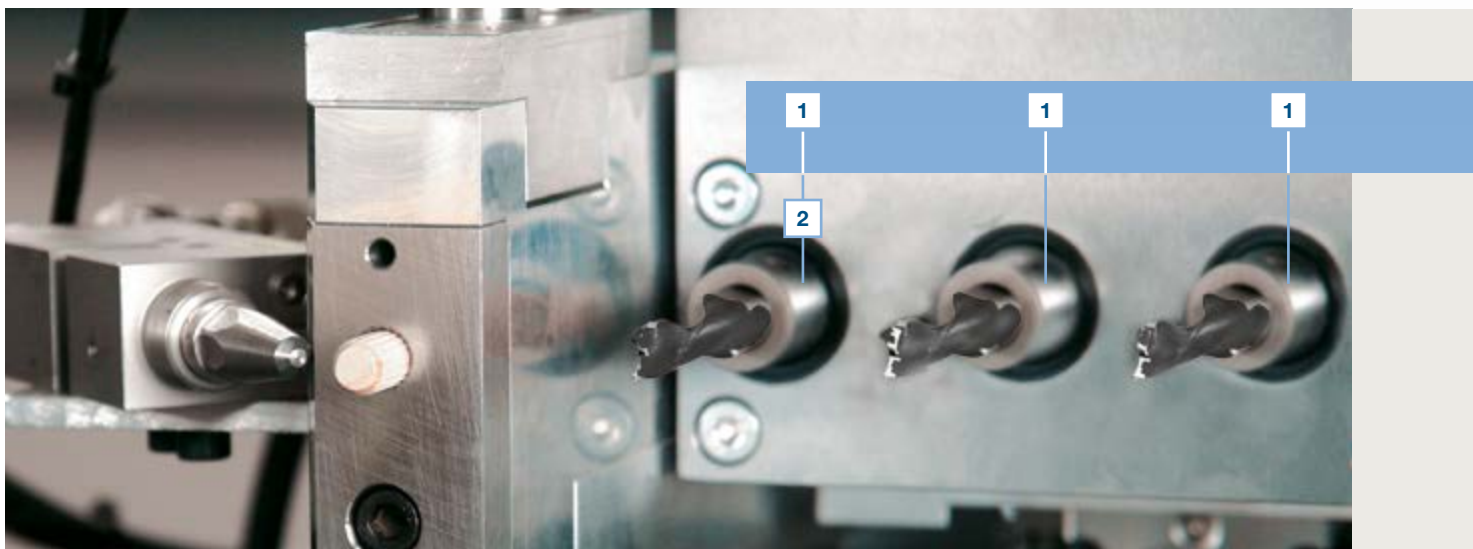
Horizontales Bohren und Dübeln in einer Maschine Macht in Summe: **IHRE LÖSUNG**

Ob als Einzelmaschine oder als Komplementärprodukt in Verbindung mit einem CNC-Bearbeitungszentrum – die ABD hat genau zwei Aufgaben: Bohren und Dübeln. Und das macht sie effektiver denn je.

Hier erfahren Sie mehr: www.homag.com

Inhalt

- 04 ABD 050/060 Optimat | Highlights
- 06 Horizontales Bohren und Dübeln
- 08 Hardware – Software
- 09 Option – Office-Paket
- 10 Technische Daten



Maximale Werkstückgröße

ABD 050/12: 1250 mm

ABD 050/28: 2800 mm

ABD 060/12: 1250 mm

ABD 060/28: 2800 mm

ABD 050/060

UNGLAUBLICH SCHNELL...

High-Speed Bohr- und Dübelaggregat für präzise Löcher und exaktes Positionieren der Dübel

ALLES FEST IM GRIFF...

Bis zu 8 auf Länge und Dicke verstellbare Spannzylinder fixieren jedes Werkstück

HILFSBEREIT...

Flexibles Teilehandling durch absenkbaren Mittenanschlag für eine optimale Wechselfeldbelegung

SORGT FÜR RUHE...

Stabiles und schweres Maschinenbett aus SORB TECH für vibrationsfreies Arbeiten (bis zu 2,2 t)

WELTWEIT ETABLIERT...

Leistungsstarke HOMAG-Group-Software woodWOP bereits im Standard

EFFIZIENT...

Eine Niederdruck-Leimpumpe, die sowohl leise als auch kompakt ist

AUSSTATTUNG

1 ABD 060
3 Spindeln einzeln abrufbar

2 ABD 050
1 Spindel einzeln abrufbar

Abb. links:

High-Speed Dübel- und Bohraggregat

Für präziseste Bearbeitungen beim horizontalen Bohren und Dübeln

**ABD 060**

Achsen CNC-gesteuert:
X-, Y- und Z-Richtung

1**ABD 050**

Achsen CNC-gesteuert: X Achsen
Manuell verstellbar: Y / Z

2



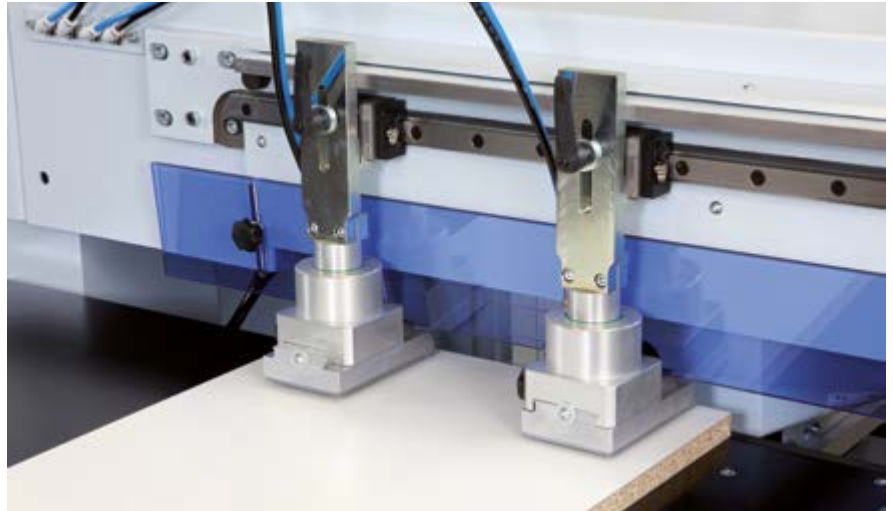
Horizontales Bohren und Dübeln

BEI DER ABD 050/060 SIND SIE VON ANFANG AN TOP AUSGESTATTET.

Bereits im Standard sind elementare Technologien enthalten, die dafür Sorge tragen, nachhaltig die Qualität der Bearbeitungen auf höchstem Niveau zu gewährleisten.

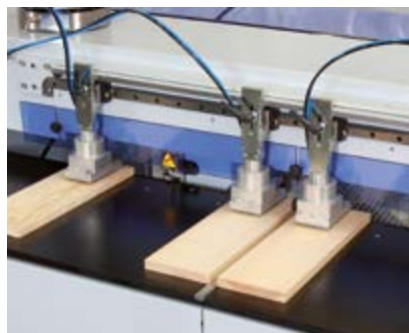
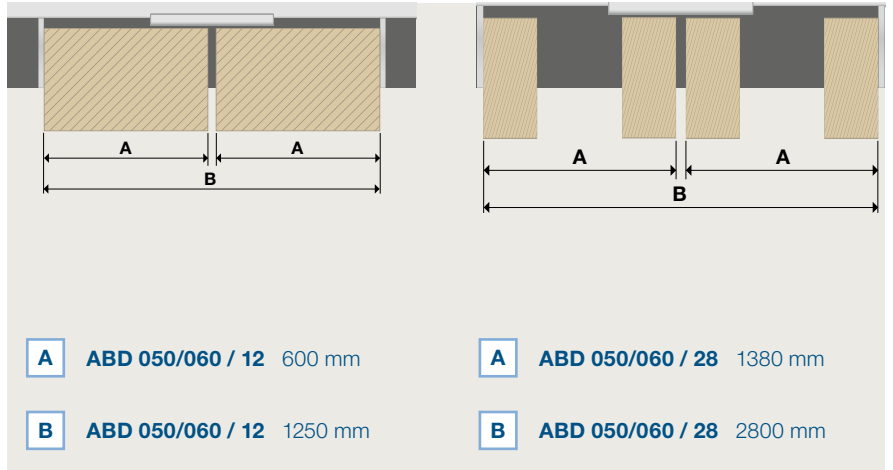
Spannzylinder

- Manuell in der Länge und Dicke verstellbar
- 4 Spannzylinder ABD 050/060/12, 8 Spannzylinder ABD 050/060/28



Wechselfeldbelegung

- Je nach Werkstückgröße können die ABD Optimaten mit bis zu 4 Werkstücken belegt werden



Seitenansläge

- Pneumatisch absenkbar



Leim – Niederdruckpumpe 1:1

- Doppelmembranpumpe 1:1, geräuscharm, kompakt und mit niedrigem Energieverbrauch



Vibrationsförderer

- Für die automatische Dübelzuführung von Standard-Dübeln 8 x 30 mm oder 8 x 35 mm

All inclusive – Software

MIT DIESEM SOFTWARE-PAKET SIND SIE „READY TO RACE“. Mit der über 30.000-fach installierten Software woodWOP erhalten Sie eines der etabliertesten CNC-Programmiersysteme weltweit.

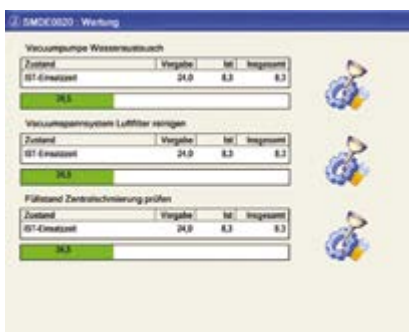
**Nutzen Sie auch unsere Internetpräsenz:
Weltweit größtes Forum zum Thema woodWOP:**

**Freier Download von woodWOP-Komponenten:
www.homag.com/Produkte/Software**



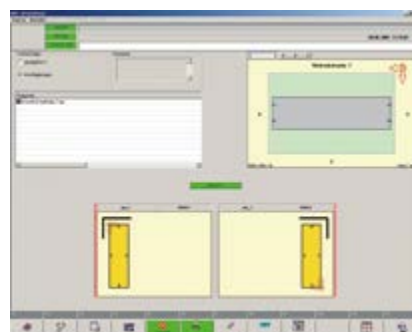
powerControl

- 17“ TFT-Bildschirm
- Intel®inside
- Bereitstellung Teleservice
- Front USB-Schnittstelle
- Ethernetanschluss 10/100 Mbit



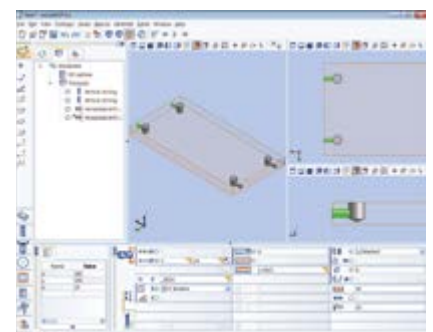
Maschinendatenerfassung

- Erfassung und Auswertung von Maschinenzuständen über Zeitähler und Ereigniszähler



ABD Work

- Moderne und einfache Steuerung der Maschinenfunktionen über Softkeys
- Grafische Bedienoberfläche

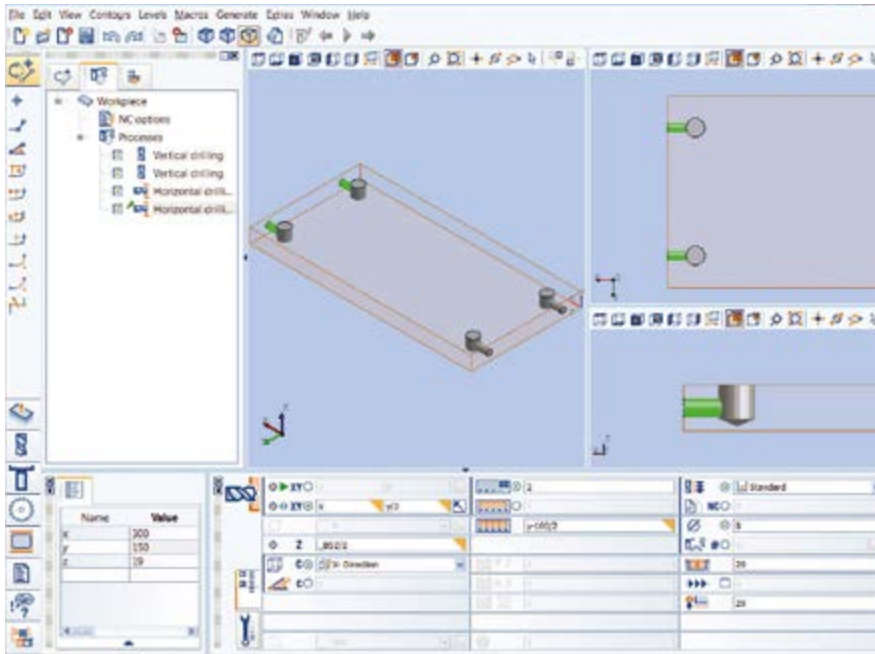


woodWOP | Lizenz „Maschine“

- Moderne auf Windows® basierende Software
- Mehr als 30.000 Installationen weltweit

Option – Office-Paket

INHALT: woodWOP Lizenz „AV-Arbeitsplatz“ | woodWOP DXF Basic | Barcodeanbindung | woodAssembler



woodWOP | Lizenz „AV-Arbeitsplatz“

- Moderne auf Windows® basierende Software
- Mehr als 30.000 Installationen weltweit



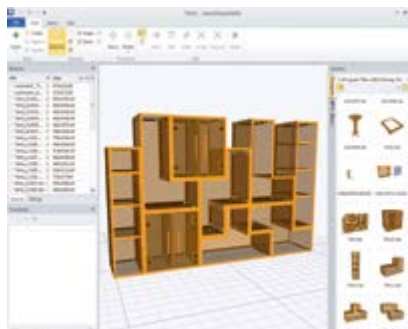
woodWOP DXF Basic

- Schnittstelle für CAD-Datenimport
- Grundlage für die Erzeugung von woodWOP-Programmen



Barcodeanbindung (optional)

- Barcodescanner / -software
- Unterstützte Barcodes: 1D – Strich Code, 2D – Data Matrix Code
- Jedes Werkstück wird für den weiteren Teilefluss konkret identifiziert



woodAssembler

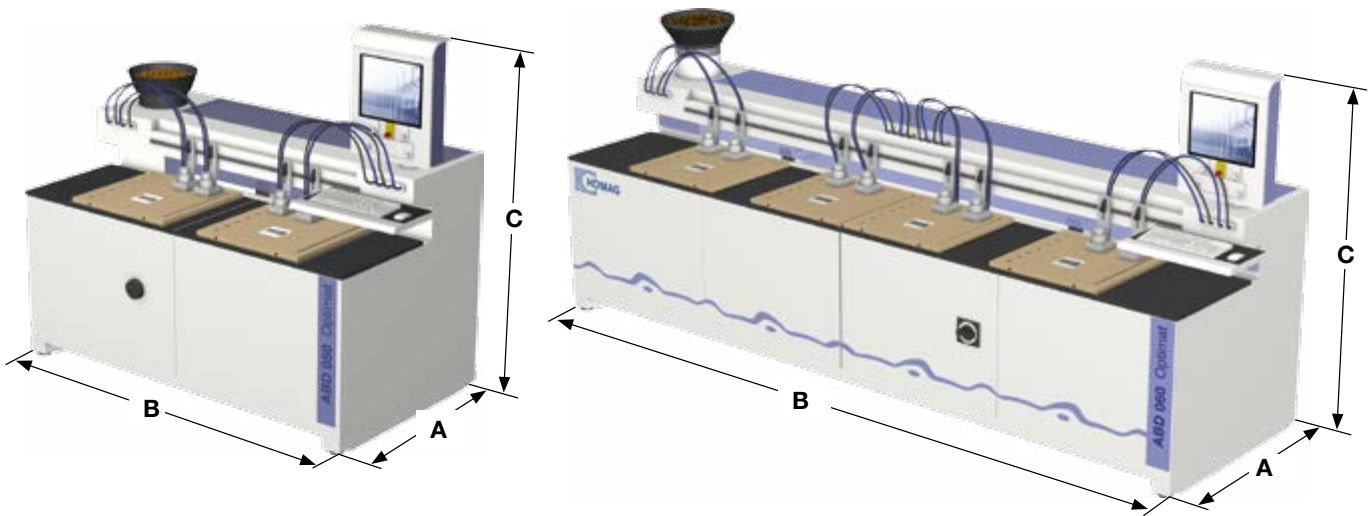
- Zur 3D-Visualisierung von woodWOP-Programmen (MPR)
- Ermöglicht den Zusammenbau von einzelnen Werkstücken zu fertigen Objekten





Handlingsbeispiel

Technische Daten



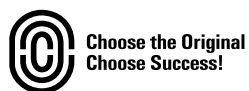
TECHNISCHE DATEN HOMAG ABD 050/060

ABMESSUNGEN		ABD 050/12	ABD 050/28	ABD 060/12	ABD 060/28
A	mm / Zoll	1436 / 56.6	1436 / 56.6	1436 / 56.6	1436 / 56.6
B	mm / Zoll	2568 / 101.1	4118 / 162.1	2568 / 101.1	4118 / 162.1
C	mm / Zoll	2012 / 79.2	2012 / 79.2	2012 / 79.2	2012 / 79.2

WERKSTÜCKABMESSUNGEN		ABD 050/12	ABD 050/28	ABD 060/12	ABD 060/28
Länge	mm	20 – 1250	20 – 2800	20 – 1250	20 – 2800
Breite	mm	20 – 800	20 – 800	20 – 800	20 – 800
Dicke	mm	10 – 60	10 – 60	10 – 60	10 – 60
Druckluftanschluss	Zoll	R 1/2"	R 1/2"	R 1/2"	R 1/2"
Druckluft	bar	min. 7	min. 7	min. 7	min. 7
Gesamtanschlusswert	kW	ca. 4,5	ca. 4,5	ca. 4,5	ca. 4,5
Absauganschluss	mm	Ø 80	Ø 80	Ø 80	Ø 80
Absauggeschwindigkeit	m/sek.	30	30	30	30
Empfohlene Vorsicherung	A	10	10	10	10
Maschinengesamtgewicht	kg	ca. 1100	ca. 2200	ca. 1100	ca. 2200

HOMAG Bohrsysteme GmbH

Benzstraße 10-16
33442 Herzebrock-Clarholz
DEUTSCHLAND
Tel.: +49 5245 445-0
info-herzebrock@homag.com
www.homag.com



Für den Erfolg der
Originaltechnologie. Eine
Kampagne des VDMA