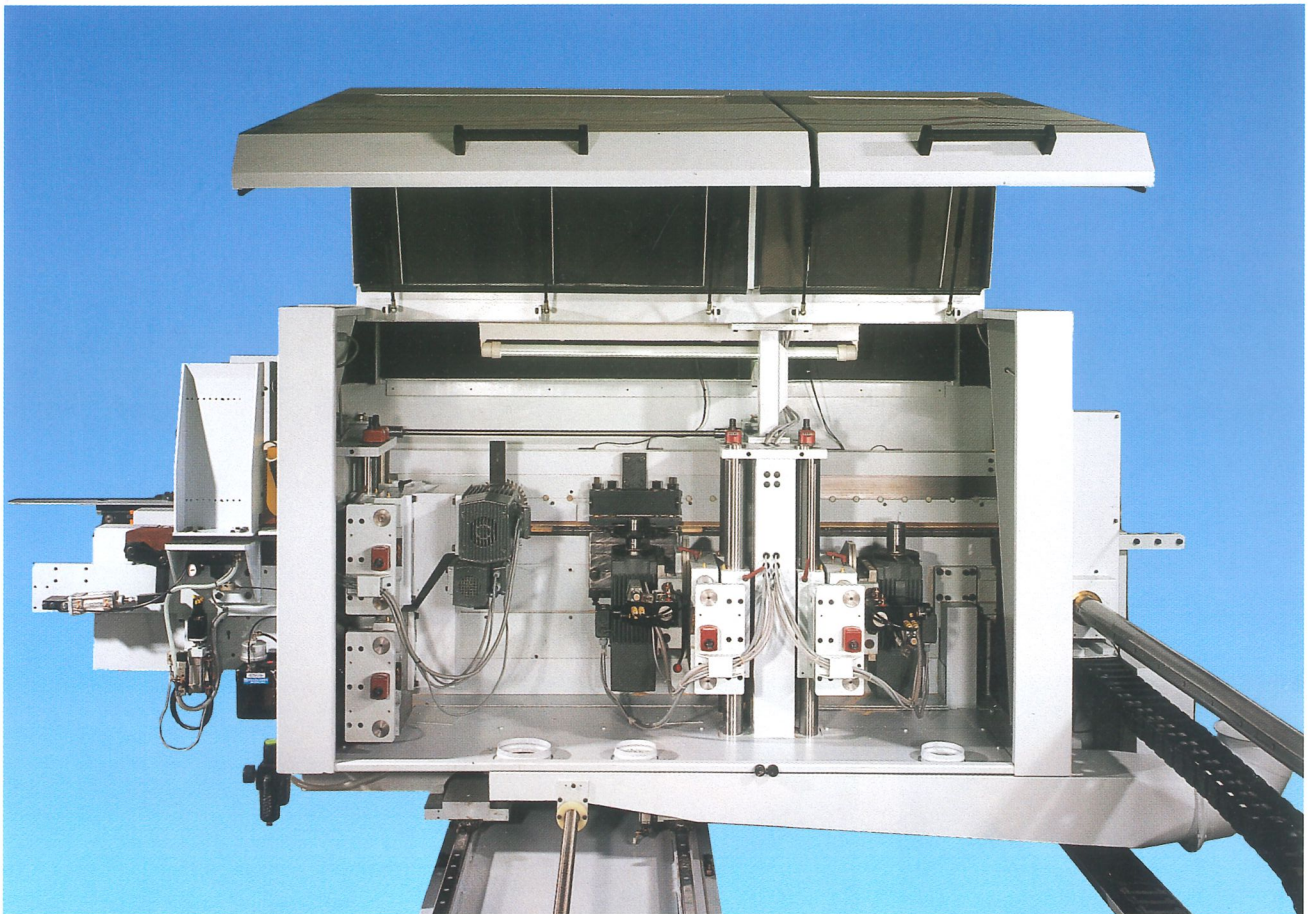
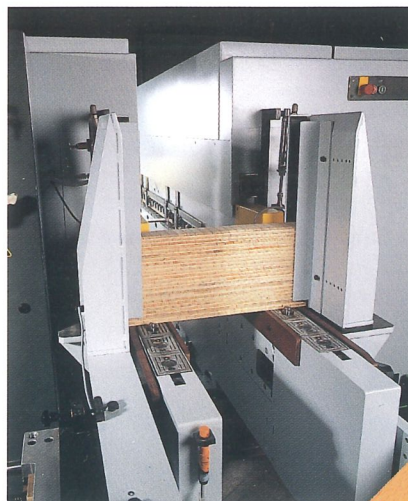


# Doppelendprofiler OPTIMAT FLO 22/FLO 23 Parkettbearbeitung

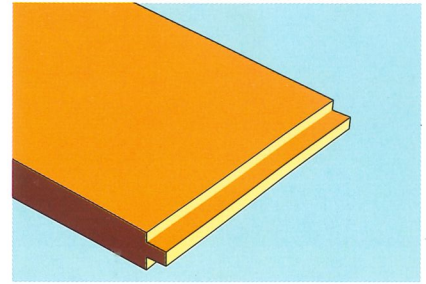
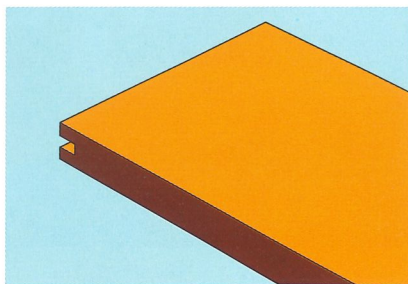
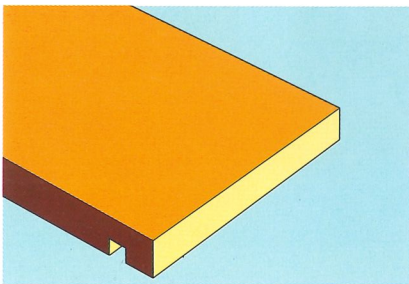
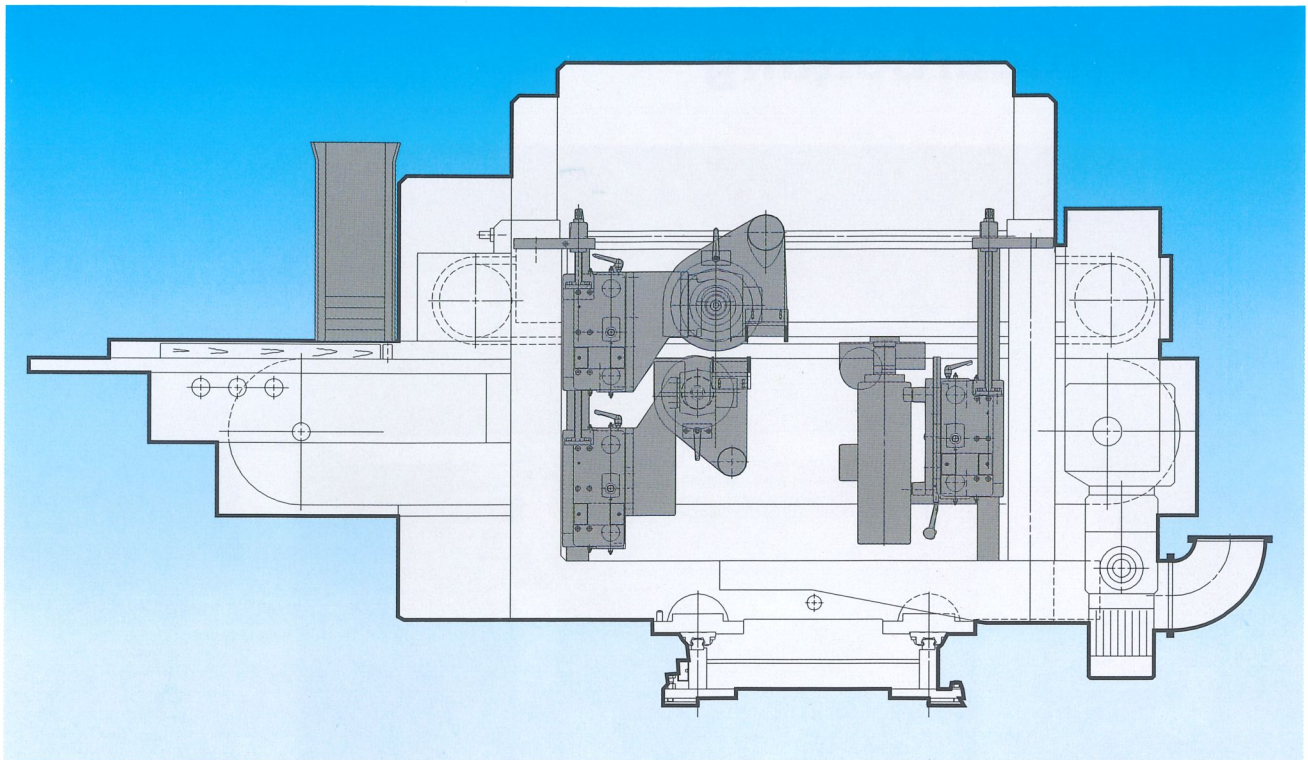


**Zur Querbearbeitung  
von Parkett bieten die  
Doppelendprofiler  
Optimat FLO 22 und  
Optimat FLO 23 die  
ideale Lösung**

- Hohe Leistung bei sauberer und exakter Bearbeitung
- Als Option kann der Optimat auch mit einem Magazin für die Parkettstäbe ausgerüstet werden. Zur Erhöhung der Leistung ist optional ein kurzer Nockenabstand lieferbar







## TECHNISCHE DATEN

### Maschine

Gesamtlänge 3355 mm

Gesamtbreite  
geschlossen 2515 mm

offen 3930 mm  
(+Arbeitsbreite)

Gesamthöhe  
geschlossen 1760 mm

offen 2370 mm

### Absaugleistung

bei 28 m/sec. 6300 m<sup>3</sup>/h

Absaugstutzen  
je Seite  $\varnothing$  200 mm

Druckluftanschluß 6-8 bar  
(2 x 1/2")

### Werkstückabmessungen

Breite 190-2600 mm

Dicke 8-30 mm

Werkstücküberstand 30-60 mm

Vorschub 5-25 m/min

Nockenabstand 900 mm