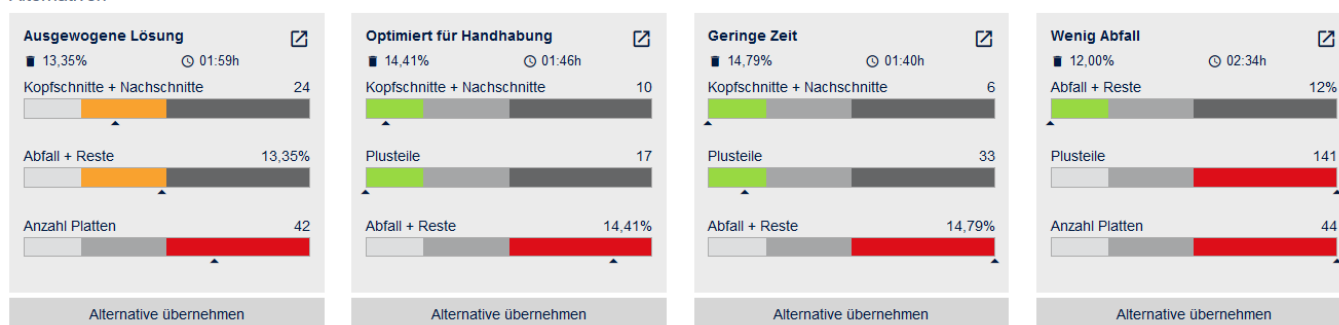




Effiziente Zuschnittplanung mit intelliDivide advanced

Alternativen



Eine App von HOMAG



Für effiziente Optimierungsergebnisse in kürzester Zeit

¹ Als „produzierte Bauteile“ werden Bauteile in Schnittplänen gezählt, die in einem beliebigen Format über die entsprechende Funktion heruntergeladen oder ausgedruckt werden


intelliDivide advanced
| Preisgestaltung
Preis
 (ohne Steuer)

395,00 Euro

Lizenz	Für 1 Monat zur Produktion von max. 100.000 Bauteilen ¹
Verlängerung	Automatisch
User	Unbegrenzt
Kündigungsfrist	3 Tage vor Verlängerung
Zusatzpaket	-


intelliDivide advanced
| Anforderungen

Mobile Geräte	Mobiles Mittelklasse-Endgerät Android 5.0 oder neuer
	drahtlos, WLAN 54 Mbit/s (IEEE 802.11g/n)
Internetempfehlung	drahtlos, Mobil min. 3G (UMTS HSPA+/LTE) 16 Mbit/s (DSL 16.000) Volle Funktionalität für tapio ready Sägen
Maschinen	Bei HOMAG Maschinen: <ul style="list-style-type: none"> ▪ powerControl V2 ▪ powerTouch V2.1 ▪ Plattensägen mit CADmatic 5.1 Mit Funktionseinschränkungen für alle Sägen nutzbar Für Web App aktueller Web Browser:
Browser	IE11, Firefox, Chrome, Safari, Edge (Wir empfehlen Chrome, bei allen anderen Browsern kann es zu Anzeigefehlern kommen)

¹ Als „produzierte Bauteile“ werden Bauteile in Schnittplänen gezählt, die in einem beliebigen Format über die entsprechende Funktion heruntergeladen oder ausgedruckt werden

intelliDivide ist ein Zuschnitt-Optimierungsprogramm für die Optimierung 2-dimensionaler, plattenförmiger Werkstoffe
intelliDivide beschleunigt den Zuschnitt von plattenförmigen Materialien durch effizientere Prozesse, die den Zeitaufwand und Verschnitt reduzieren. Die Software ist kompatibel mit einem breiten Spektrum an Maschinen – es reicht von einfachen Formatkreissägen bis hin zu Druckbalkensägen.

intelliDivide optimiert Ihre Schnittaufträge. Die Software nutzt moderne Technologien wie maschinelles Lernen (KI) und das Internet der Dinge (IoT).

intelliDivide ist eine „Software as a Service-Anwendung“ (SaaS) in der Cloud. Die komplexen Optimierungsberechnungen werden in der Cloud gleichzeitig auf mehreren Servern ausgeführt.

intelliDivide nutzt dabei von HOMAG gehostete Server als auch weltweite Cloud-Kapazitäten von Microsoft Azure.

intelliDivide ist als Browser-basierte Anwendung plattformunabhängig, damit können Sie die intelligente Zuschnittlösung mit vielen unterschiedlichen Endgeräten bedienen: mit Windows-basierten PCs und Laptops, Tablets und sogar Smartphones. Beim Smartphone steht Ihnen eine etwas eingeschränkte Funktionalität zur Verfügung.

Die Einbindungsmöglichkeit von Maschinen ist abhängig von Hersteller, Modell, technischer Ausstattung und evtl. erforderlicher Optionen. Nähere Informationen dazu, ob Ihre Maschine tapio-ready ist, erhalten Sie vom jeweiligen Hersteller.

Zur Parametrierung, Einbindung und Ansteuerung von Maschinen, die nicht tapio-ready sind, ist ggf. zusätzlicher Aufwand erforderlich.

Die Anzahl der Maschinen, für die Sie mit intelliDivide Schnittpläne erstellen können, ist nicht begrenzt.

Mit der Nutzung von intelliDivide erhalten Sie die Möglichkeit, Daten mit Schnittplänen auf Ihre Maschinen herunterzuladen (maschinen- und herstellerabhängig) oder die Schnittpläne für die weitere Nutzung auszudrucken.

Mit mehreren Optimierungsalgorithmen gleichzeitig werden eine Vielzahl von Varianten durchgerechnet und optimale Schnittpläne ermittelt. Die Anzahl der angezeigten Lösungen kann je nach Zuschnittauftrag variieren. Die „Ausgewogene Lösung“ ist die Empfehlung von intelliDivide. Sie wird als vorgeschlagene Variante präsentiert.

intelliDivide schlägt Ihnen zu jeder Optimierungsaufgabe ggf. weitere Lösungen mit einer anderen Gewichtung vor.

Die Optimierungsalgorithmen schlagen Ihnen für Ihren Produktionsauftrag eine optimale Lösung vor. Diese „Ausgewogene Lösung“ ist ein optimaler Kompromiss aus Zeit- und Materialverbrauch sowie Handhabung. Es kann natürlich Gründe geben, dass Sie nicht auf die „Ausgewogene Lösung“ setzen wollen.

Wählen Sie dann eine andere Zuschnittvariante, denn intelliDivide schlägt Ihnen automatisch weitere Lösungen vor.

¹ Als „produzierte Bauteile“ werden Bauteile in Schnittplänen gezählt, die in einem beliebigen Format über die entsprechende Funktion heruntergeladen oder ausgedruckt werden

Dateneingabe

- Manuelle Eingabe von Teile- und Plattendaten
- Übernahme aus Tabellen per Copy & Paste
- Auswahl / Zuordnung der Maschine und Parametereinstellungen
- Sofortige Anzeige von Fehleingaben

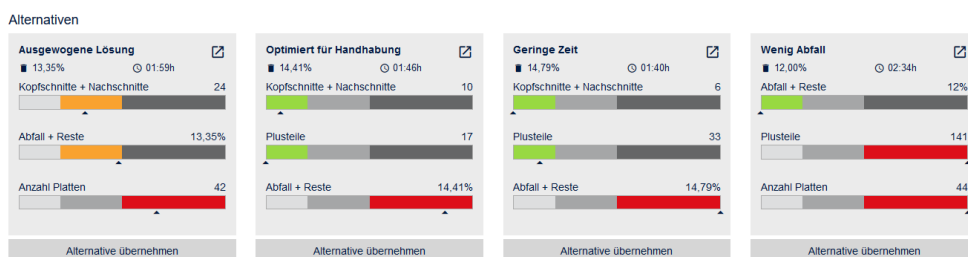
← Bearbeiten HE

Name: Products & Parts order Sage®: SAWTEQ B-300 HPP_0 Parameter: Default ✓ Speichern 🔍 Optimieren

Teile (7)				Platten		
Beschreibung	Material	Länge (mm)	Breite (mm)	Anzahl	Anzahl Plus	Maserung
1 BASE-END-LEFT	MEL-CHIP-18MM	58200	745	7		Keine
2 BASE-END-RIGHT	MEL-CHIP-18MM	582	745	7		Keine
3 BASE-BACK	HARDBOARD-WHITE-4MM	476	735	7		Keine
4 BASE-BOTTOM	MEL-CHIP-18MM	464	582	7		Keine
5 BASE-RAIL-FRONT	MEL-CHIP-18MM	464	150	7		Keine
6 BASE-RAIL-BACK	MEL-CHIP-18MM	464	150	7		Keine
7 BASE-SHELF	MEL-CHIP-18MM	464	541	7		Keine

Vergleich verschiedener Ergebnisse

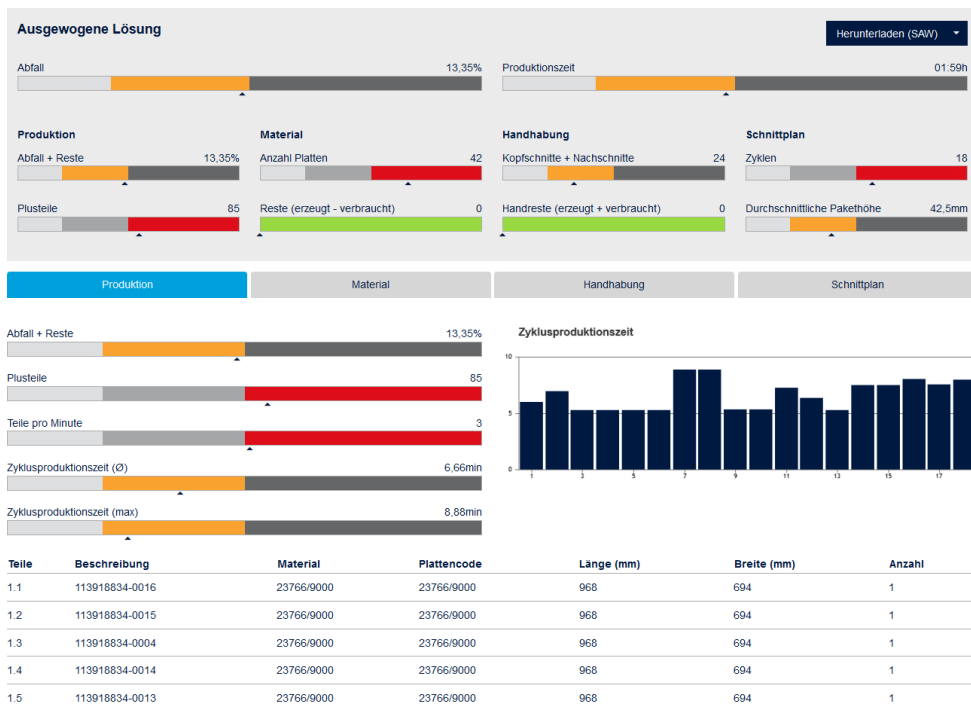
- Ausgewogene Lösung
- Handhabungsoptimiert
- Zeitoptimiert
- Abfalloptimiert
- ...



¹ Als „produzierte Bauteile“ werden Bauteile in Schnittplänen gezählt, die in einem beliebigen Format über die entsprechende Funktion heruntergeladen oder ausgedruckt werden

Detailansicht fertigungsrelevanter Daten

- Produktionsdaten
- Materialdaten
- Hinweise zum Handling
- Schnittpläne
- Hinweise zur Stapelbildung / Sortierung



Weitere Features

- Konfigurierbare Textfelder für zusätzliche Bauteil-Informationen (z.B. für Etikettierung)
- Download der Daten im HOMAG-SAW Format
- PDF Druck
- Integrierte Online-Hilfe
- Tutorials

Zusatzinfofelder

Hinzufügen

Titel	Typ				
Teile-ID	Text, optional, Länge: 30	↓	■ Löschen	✎ Bearbeiten	
Kundenname	Text, optional, Länge: 30	↑ ↓	■ Löschen	✎ Bearbeiten	
Kundenauftrag	Text, optional, Länge: 30	↑ ↓	■ Löschen	✎ Bearbeiten	
Position / Artikel	Text, optional, Länge: 30	↑ ↓	■ Löschen	✎ Bearbeiten	
Fertigungsauftrag / Los	Text, optional, Länge: 30	↑ ↓	■ Löschen	✎ Bearbeiten	
Datum	Datum, optional	↑ ↓	■ Löschen	✎ Bearbeiten	
Längskante 1	Text, optional, Länge: 30	↑ ↓	■ Löschen	✎ Bearbeiten	
Längskante 2	Text, optional, Länge: 30	↑ ↓	■ Löschen	✎ Bearbeiten	
Querkante 1	Text, optional, Länge: 30	↑ ↓	■ Löschen	✎ Bearbeiten	
Querkante 2	Text, optional, Länge: 30	↑ ↓	■ Löschen	✎ Bearbeiten	
Kantengrafik	Text, optional, Länge: 15	↑ ↓	■ Löschen	✎ Bearbeiten	
Belag vorne	Text, optional, Länge: 30	↑ ↓	■ Löschen	✎ Bearbeiten	
Belag hinten	Text, optional, Länge: 30	↑ ↓	■ Löschen	✎ Bearbeiten	
2. Zuschnittmaß Länge	Gleitkommazahl, optional, min. Wert: 0, max. Wert: 9999,9	↑ ↓	■ Löschen	✎ Bearbeiten	
2. Zuschnittmaß Breite	Gleitkommazahl, optional, min. Wert: 0, max. Wert: 9999,9	↑ ↓	■ Löschen	✎ Bearbeiten	
Fertiglänge	Gleitkommazahl, optional, min. Wert: 0, max. Wert: 9999,9	↑ ↓	■ Löschen	✎ Bearbeiten	
Fertigbreite	Gleitkommazahl, optional, min. Wert: 0, max. Wert: 9999,9	↑ ↓	■ Löschen	✎ Bearbeiten	
CNC-Programm 1	Text, optional, Länge: 30	↑ ↓	■ Löschen	✎ Bearbeiten	
Ziel	Text, optional, Länge: 100	↑	■ Löschen	✎ Bearbeiten	

¹ Als „produzierte Bauteile“ werden Bauteile in Schnittplänen gezählt, die in einem beliebigen Format über die entsprechende Funktion heruntergeladen oder ausgedruckt werden

API-Schnittstelle zum Upload von Daten

Ergebnisse aus Schnitt Profi(t) können automatisiert hochgeladen werden, um zusätzliche Alternativen berechnen zu lassen. Dadurch wird das Einsparpotential sofort erkennbar.

Allgemein
API Zugriff
Infofelder

Authentifizierung

Benutzerkennung

intelliDivide.exe -command optimize -subscriptionId 00000000-0000-0000-0000-000000000001
📄

Authentifizierungsschlüssel

intelliDivide.exe -command optimize -subscriptionId 00000000-0000-0000-0000-000000000001 -authkey 1
📄

Konsolenanwendung

Beispielaufruf

intelliDivide.exe -command optimize -subscriptionId 00000000-0000-0000-0000-000000000001 -authkey 1
📄

📄
Konsolenanwendung herunterladen

¹ Als „produzierte Bauteile“ werden Bauteile in Schnittplänen gezählt, die in einem beliebigen Format über die entsprechende Funktion heruntergeladen oder ausgedruckt werden

intelliDivide basic | Aktivierungsprozess

- 1 Registrieren Sie Ihr Unternehmen unter www.tapio.one
- 2 Fügen Sie Ihre Maschinen Ihrem Kundenkonto hinzu (sofern tapio-ready). Die Verbindung von tapio ready Maschinen mit tapio erfolgt automatisiert (kostenfreier Service). „tapio readiness“ und mögliche Updates können mit dem Maschinenhersteller geprüft werden
- 3 Legen Sie Ihre Kollegen als User an. (Laden Sie sie zu Ihrem Kundenkonto ein, um Ihre eigenen User Accounts zu erhalten)
- 4 Gehen Sie zum tapio shop und kaufen Sie die toolManager Lizenz
- 5 Weisen Sie Ihre Maschinen dem toolManager zu
- 6 Wechseln Sie zu Ihren mobilen Geräten und laden Sie die toolManager App herunter oder rufen Sie in Ihrem Browser die Seite tools.homag.cloud auf. (Unterstützte Browser: Seite 2, Anforderungen)



- 7 Melden Sie sich in der toolManager (web)App mit Ihren Kontodaten an. Fertig.

Alle Video-Tutorials finden sie hier

Telefon +49 7443 13-6000

Email softwaresupport@homag.com

Erreichbar Montag bis Freitag von 8 bis 17 Uhr (MEZ)

Tutorials/ Videos



intelliDivide Film