

## **Softformingmaschinen Optimat KL 70/E**

Einseitiges Profilieren  
und Anleimen von  
Softforming- und  
geraden Kanten

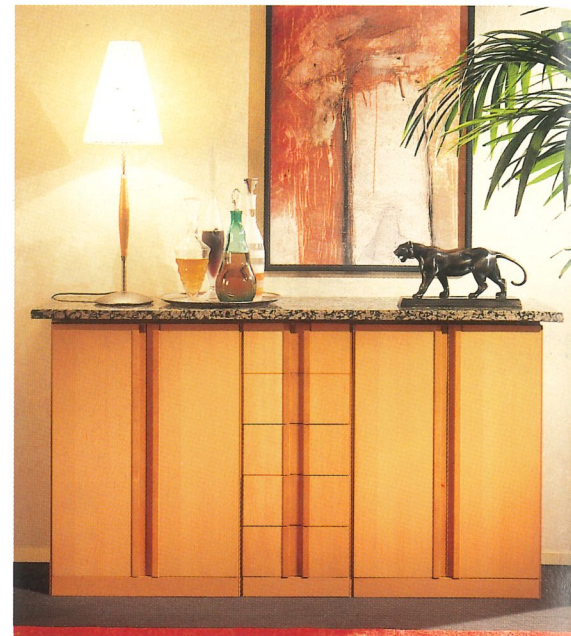
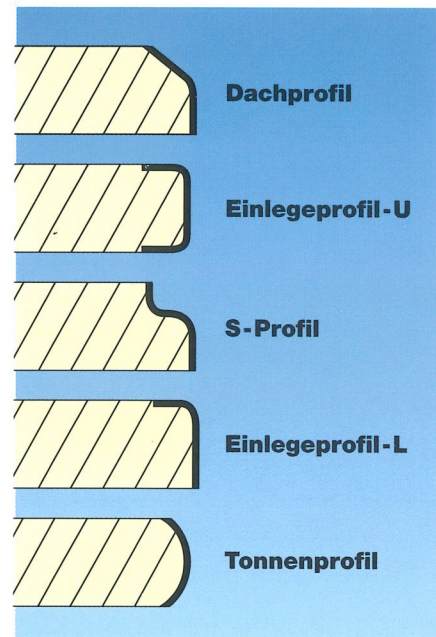
# Softforming: neue Materialien, neue Möglichkeiten, neue Perspektiven

## Optimat:

**Mehr muß High-Tech nicht kosten**  
Mit der Baureihe "Optimat" präsentiert die Homag-Gruppe eine preiswerte Alternative zum individuellen Spezialprogramm. Alle Optimaten verfügen über dieselbe Spitzentechnik, dieselbe legendäre Qualität und Zuverlässigkeit, die Sie schon immer von den Homag-Produkten kennen. Da wir die Optimaten jedoch in Serie produzieren, wird's entscheidend preiswerter für Sie. Und zusätzlich profitieren Sie von der erfreulich kurzen Liefer- und Montagezeit.

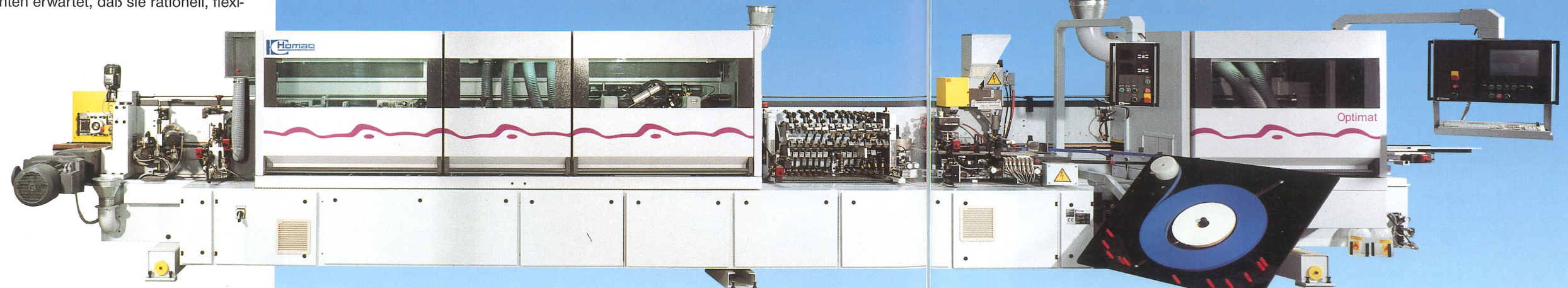
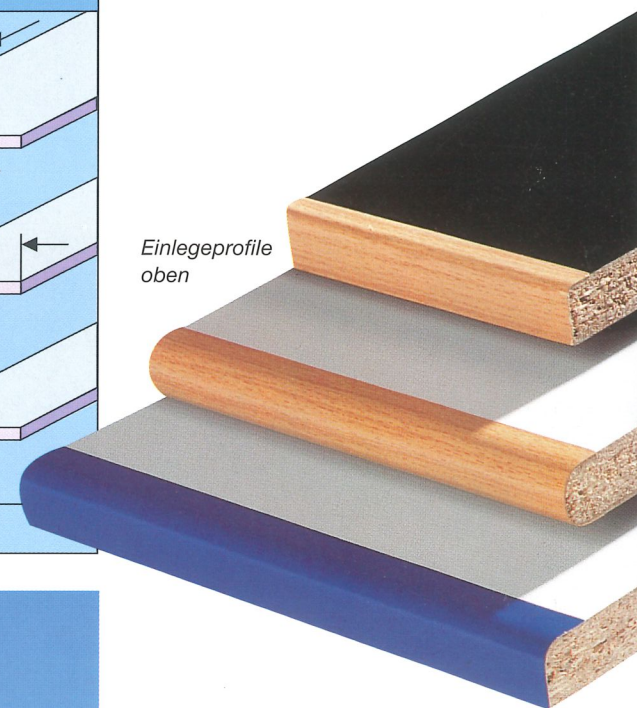
## Erfolgschancen für Industrie und Innenausbau

Die interessantesten Möglichkeiten kreativer Kantengestaltung, speziell auch mit Softformingprofilen, und die wachsende Zahl unterschiedlicher Werkstoffe für die Möbelfertigung stellen Innenausbau und Industrie vor neue Herausforderungen – und bieten gleichzeitig neue Chancen. Doch der zunehmende Kostendruck zwingt dazu, Investitionen sorgfältig zu planen. Deshalb wird von einer praxisingerechten Maschine zum Anleimen von Softforming- und anderen Kanten erwartet, daß sie rationell, flexi-



Maschinen- typ	Kantenmaterial			Werkstückgröße
	Kantenprofile	Streifen	Rollen	
Softforming Optimat KL 70/E				

Maße in mm



bel und äußerst wirtschaftlich für jedes Kantenmaterial einzusetzen ist. Aus diesen Leitgedanken heraus wurden die Softformingmaschinen Optimat KL 78 E und KL 79 E entwickelt.

## Enorme Kantenvielfalt

Die Softforming-Optimaten beeindrucken durch ihre hohe Flexibilität. Die Maschinen verarbeiten eine Vielfalt von Kantenmaterialien: Massivholz, Rollen- oder Streifenmaterial, Melamin, PVC, ABS- oder Furnierkanten. Die Profillformen reichen vom Dach- und Tonnen- bis zum S- oder Einlegeprofil. Und alles selbstredend inklusive Nachbearbeitung!



## Starke Technik für starke Ergebnisse

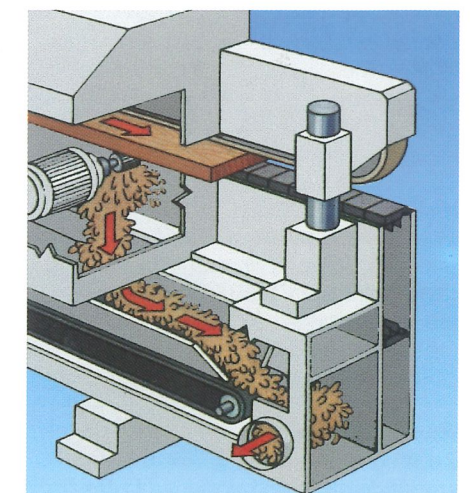
Mit ihrer modernen, leistungsstarken Technik sichern die Optimaten eine hohe Bearbeitungsqualität und einen hervorragenden Bedienungskomfort:

- moderne, wartungsarme Maschinenelemente
- schnelle, präzise Umrüstung mit hoher Präzision für reproduzierbare Einstellungen

- höchster Bedienkomfort sowohl im Bereich der Maschinen- und Aggregatetechnik als auch im Bereich der Steuerung
- werkstückorientierte Programmierung mit grafischer Unterstützung der Maschinenbediener

## Lärmschutz, Späne- und Staubentsorgung

Der Lärmschutz garantiert einen Lärmpegel unter 90 dB (A) nach DIN ST 63 BD, Teil 1653. Die optimale Späneentsorgung der Optimat-Baureihe 70 gewährleistet eine minimale Staubbelastung. Sie liegt unter dem vom Gesetzgeber vorgegebenen Wert von 2 mg/m<sup>3</sup> – zusätzliche Staubmessungen sind nicht erforderlich.



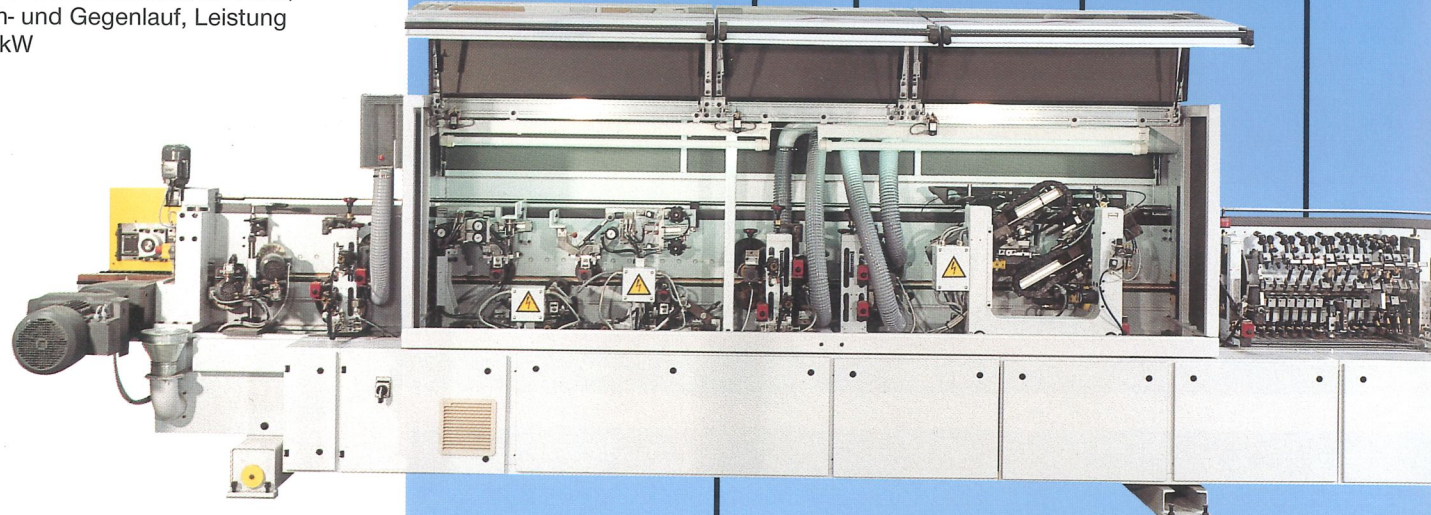
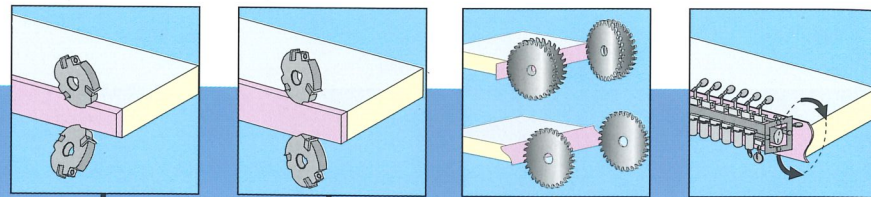
Energiesparende Späneentsorgung über ein Transportband zum zentralen Absaugstutzen (Option)

# Feste Grundausstattung, vielseitige Optionen

Die Grundmaschine ist mit einer festen Auswahl an Aggregaten ausgestattet. Mit Hilfe unterschiedlicher Optionen paßt sie sich maßgeschneidert Ihren spezifischen Aufgaben an.

## Universalfräsaggregat zum Fügefräsen oder Profilfräsen

Mit zwei schwenkbaren Motoren, Gleich- und Gegenlauf, Leistung 2 x 3 kW



## Schmelzkleberauftrag und Kantenmagazin

Zum Anleimen von Softforming- und geraden Kanten mit Quickmelt-Schmelzkleberaggregat. Magazin für Streifen- und Rollenmaterial mit Kantenüberwachung. Magazin Höhenverstellung zur optionalen Kantenregulierung. Leimrollenweiterlauf bei Vorschubstop. Auf solche Details legen wir natürlich großen Wert.

Freiplatz

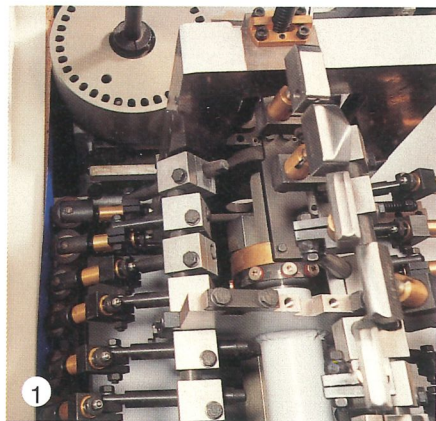
## Mehrfachdruckzone G 4fach ①

Mit Druckrollensatz für gerade Kanten und Profildruckrollensatz für Softforming von oben und unten. Dazu kommen zwei freie Plätze für weitere Softformingprofile. Durch einfaches Drehen der Druckzone wird das Profil gewechselt. Und die Rollensätze mit ihren voreingestellten Profilrollen lassen sich, wenn noch mehr Profile gewünscht sind, schnell und problemlos austauschen.

Optionen: Profildruckrollensatz G oben, Profildruckrollensatz G unten

## Kappaggregat HL 05 ②

Zum bündigen Absägen der überstehenden Kanten, manuelle Umstellung von Fase- auf Geradschnitt  
Option: pneumatische Verstellung Fase-/Geradschnitt

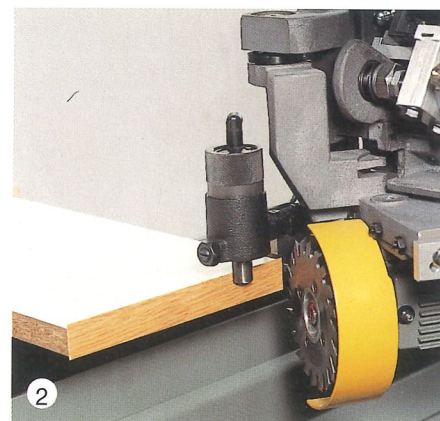


## Vorfräsaggregat

Für den oberen und unteren Kantenüberstand

## Fräsaggregat

Zum Fräsen von Fase oder Radien an den Kanten  
Optionen: Verstelleinrichtungen Fräsmotor stufenlos oder pneumatisch, Wechseleinrichtung Fräsmotor



## Dazu: Freiplatz im Formateil

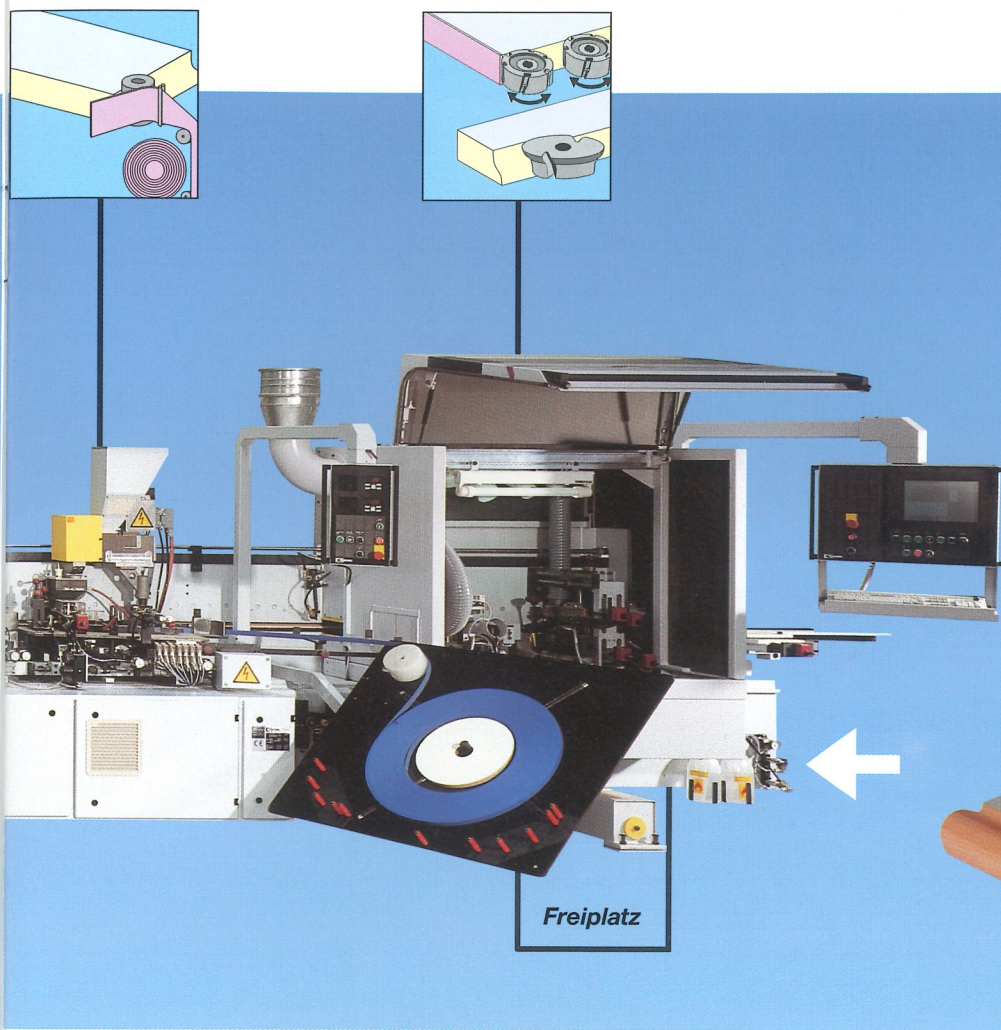
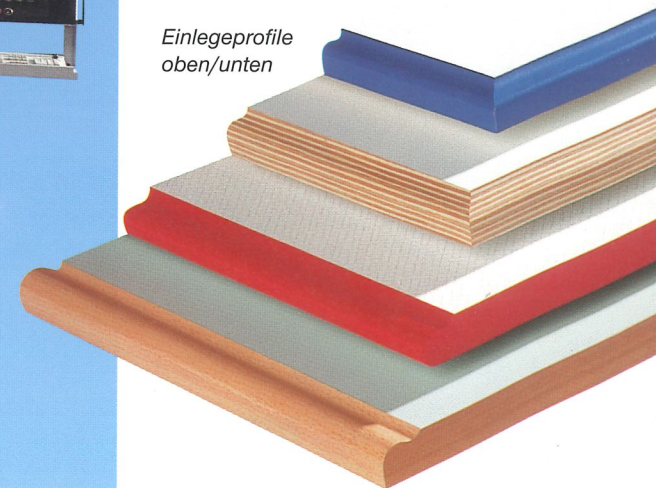
Zur Aufnahme weiterer Aggregate – beispielsweise für den Trennmittelauftrag oder zum Fräsen der Einlegeprofile (siehe rechts)



# Einlegeprofile – die markanten Kanten

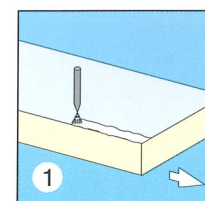
Einlegeprofile geben den Kanten ein besonders markantes "Gesicht", einen ganz eigenständigen Auftritt. Mit den vielen Kombinationsmöglichkeiten zwischen Kante und Platte in Bezug auf Farben, Formen und Materialien regen sie die Phantasie von Gestaltern an – und Ihr Geschäft ebenso. Um Einlegeprofile zu fertigen, muß die Grundausstattung der Softformingmaschine erweitert werden.

Einlegeprofile oben/unten



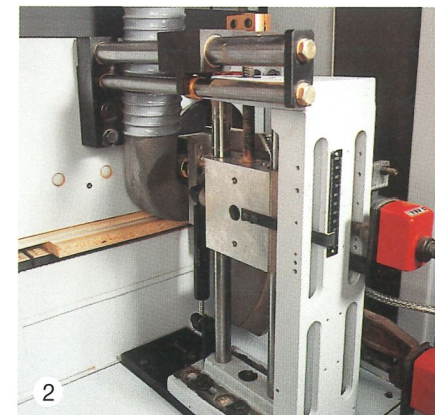
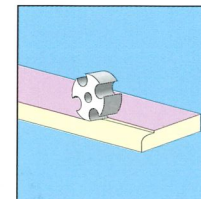
Freiplatz

## Optionen Formateil:



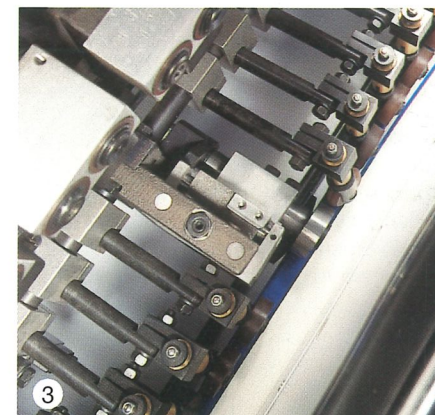
## Trennmittelsprüngerät ①

Das Trennmittel verhindert ein Ankleben der überlappenden, mit Schmelzkleber beschichteten Softformingkante. Es kann auf dem vorhandenen Freiplatz im Formateil der Maschine aufgebaut werden.  
Option: Trennmittelsprüngerät oben/unten



## Vorritz- und Abplattaggregat ②

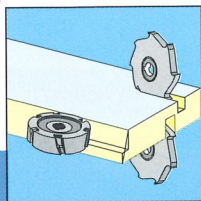
Für den Freiplatz im Formateil der Maschine. Fräst eine dichte und saubere Fuge und plattet die Werkstückoberfläche exakt auf Kantenstärke ab. Motor 1 kW, oben und seitlich getestet.  
Optionen: Vorritz- und Abplattaggregat oben/unten, Dia-Ritzsäge, Dia-Abplattfräser



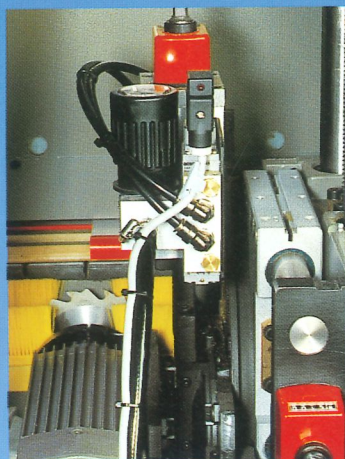
## Rollmesser ③

Wird in die Mehrfachdruckzone eingebaut. Der Profildruckrollensatz preßt das Einlegeprofil an, ein getastetes Rollmesser schneidet die überlappende Kante präzise und fugendicht ab. Optionen: Rollmesser für Profildruckzone unten/oben

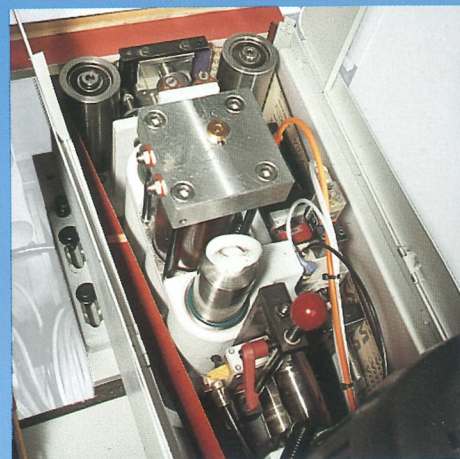
# Der große Freiplatz: alle Freiheiten zum individuellen Nachbearbeiten



Aus einem umfangreichen Baukasten können Sie – ergänzend zur Grundausstattung – genau die Aggregate auswählen, die Sie für Ihre jeweiligen Anforderungen benötigen. Für Ihre individuelle Bestückung steht Ihnen ein großer Freiplatz im Nachbearbeitungsteil der Maschine zur Verfügung. Die hier gezeigten Aggregate stellen nur einen Ausschnitt aus dem gesamten Programm dar, das ständig erweitert und aktualisiert wird. Am besten, Sie sprechen ganz einfach mit uns über Ihre Aufgaben und Wünsche.

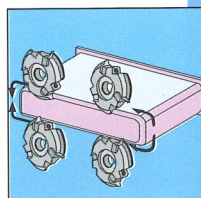
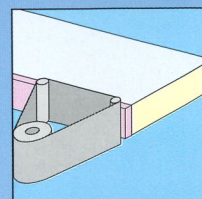
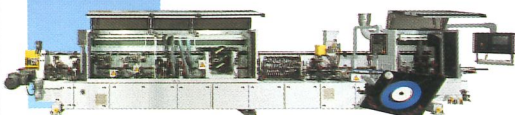


1



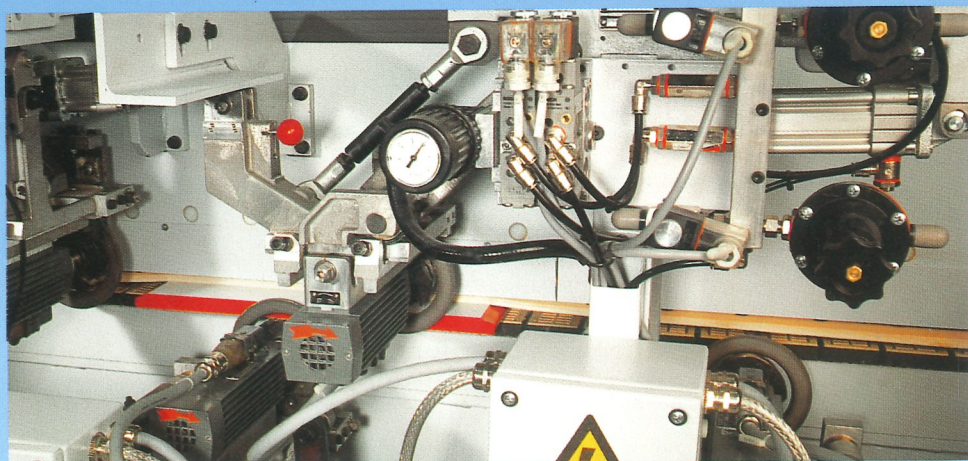
3

Freiplatz



## Universalfräsaggregat ①

Zum Fräsen von Fälzen, Nuten und Profilen, schwenkbarer 4-kW-Motor, Zwischensupport für elektropneumatische Einsatzsteuerung  
Optionen: Abtastung von oben oder seitlich



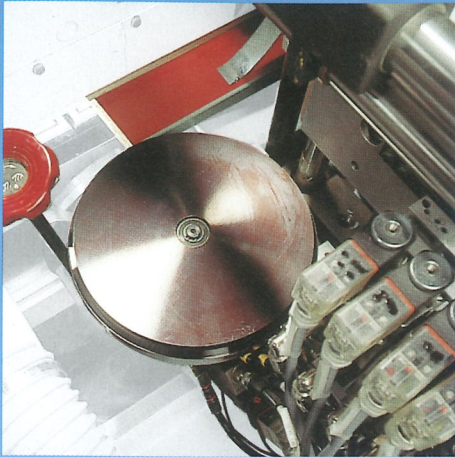
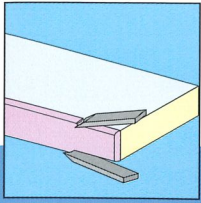
2

## Formfräsaggregat FF 12 ②

Zum allseitigen Fertigfräsen von Werkstücken, auch für die Querbearbeitung von Softforming- und Postformingprofilen, Schnellwechseinrichtung zum manuellen Umrüsten auf unterschiedliche Kantenprofile  
Optionen: Wechseinrichtung, Wendepplattenwerkzeuge für verschiedene Kantenprofile

## Bandschleifaggregat KS 10 ③

Mit Oszillation zum Schleifen gerader Furnier- und Massivholzkanten  
Optionen: Verstellung Bandschleifaggregat pneumatisch



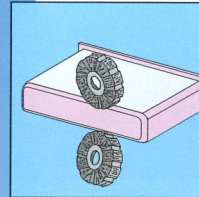
6



7

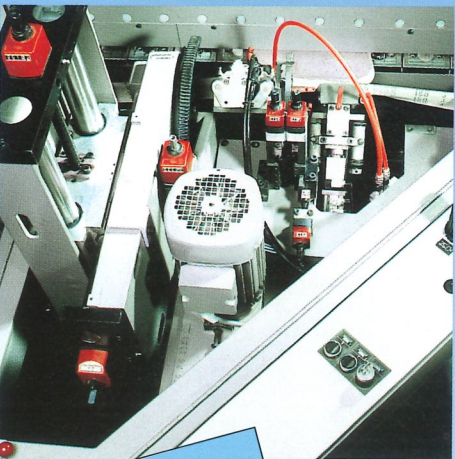
**Nachputzeinrichtung Profil ⑥**

Zum Abziehen von Fasern und kleinen Radien oben und unten an PVC-Kanten  
Optionen: Verstellung pneumatisch, Fasemesser, Profilmesser

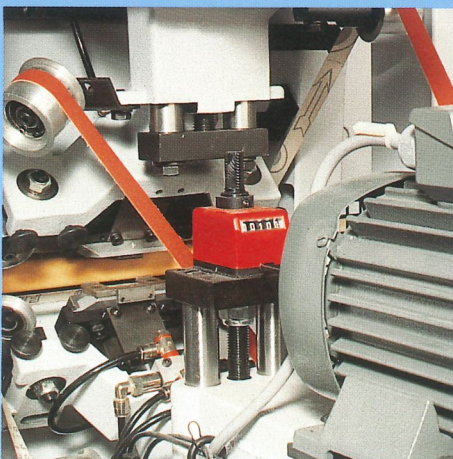


**Schwabbelaggregat oben/unten mit Oszillation ⑦**

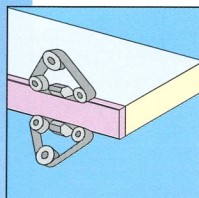
Zum Griffigmachen und Polieren von Kunststoffkanten.



4



5



**Profilschleifaggregat PS 10 / Profilschleifaggregat PS 20 ④**

Zum Schleifen von Profilen, schwenkbar, Schleifdruck manuell einstellbar  
Optionen: Oszillationseinrichtung, Schleifschuhe, bei PS-20-Zweischuh-technik

**Fase-/Radiusschleifen PS 40 oben und unten ⑤**

Zum Schleifen von Fasern und kleinen Radien an Furnier- und Massivholzkanten  
Optionen: Pneumatikverstellung, automatische Verstellung, Profilschleifschuhe

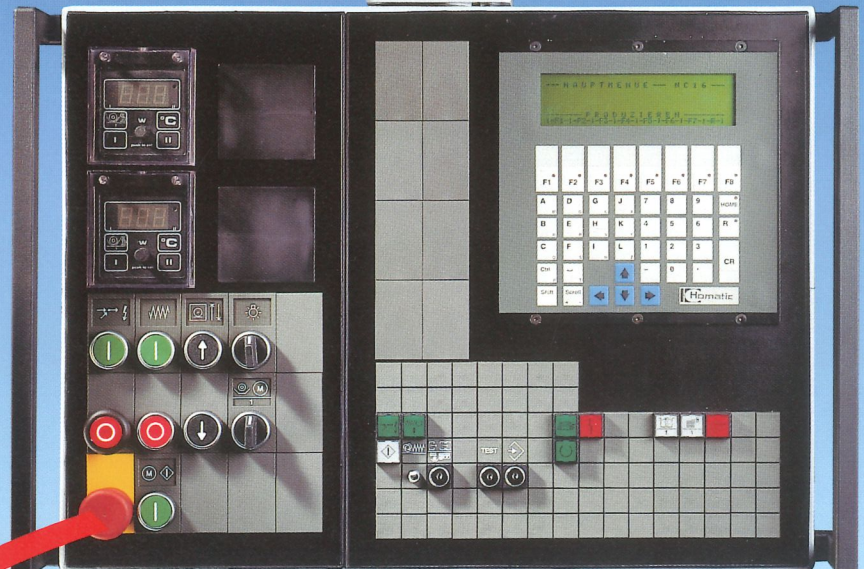
# Homatic: Ab jetzt kann jeder schnell und sicher steuern

Wer eine Maschinensteuerung braucht, verlangt nicht nur optimale Sicherheit und Wirtschaftlichkeit. Vielmehr muß die Steuerung auch möglichst einfach bedienbar und ohne Aufwand programmierbar sein. Die neuen Homatic-Steuerungen verrichten ihre Arbeit „spielend“ leicht und absolut zuverlässig.

## Homatic NC 16 oder NC 21 – Sie haben die Wahl

Bei der neuen Homatic-Klasse können Sie zwischen zwei Alternativen wählen:

- Homatic NC 16 – die besonders preiswerte Standard-Steuerung, in der Grundausführung enthalten
- Homatic NC 21 – die Komfort-Steuerung mit einfachster Bedienung in Window-Technik



NC 16

## Ihr Extra-Plus in puncto Sicherheit

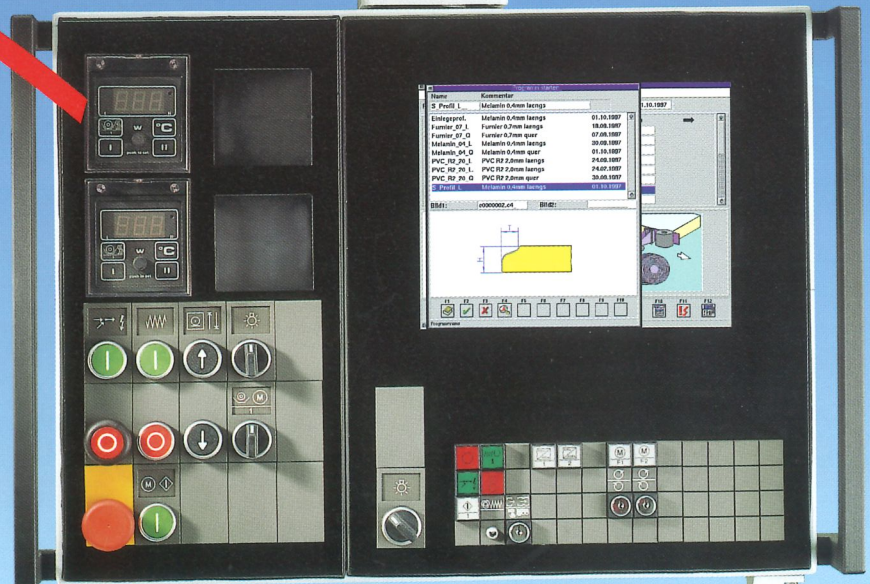
Homatic-Steuerungen sind durch und durch betriebssicher, auch unter härtesten Bedingungen. So steuert die Homatic selbst unter hoher Staub- und Hitzebelastung Ihren Optimaten rundum zuverlässig.

## Programmieren – kein Problem

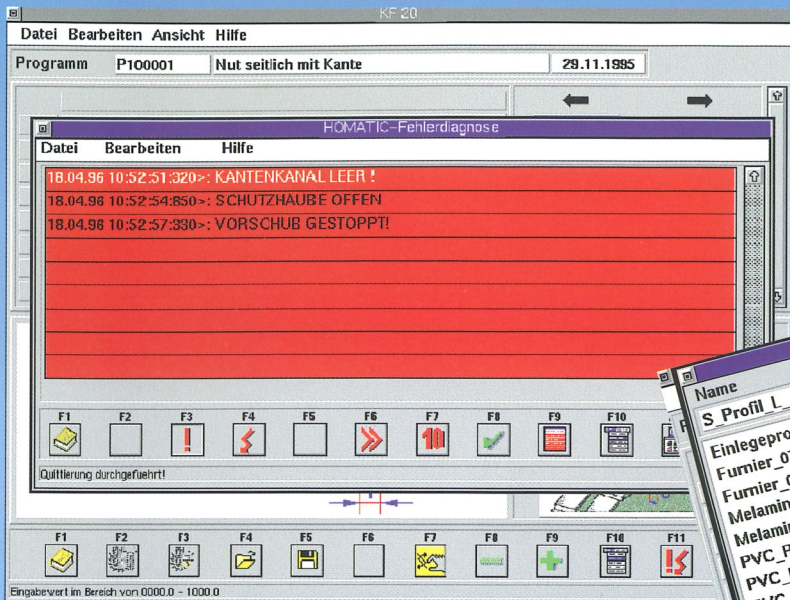
Die Homatic NC 16 ist bereits ab Werk mit drei Grundprogrammen ausgestattet. Damit ist ein Großteil aller Arbeiten, die Sie benötigen, eingespeichert. Außerdem können auf einfache Art und Weise weitere Bearbeitungsprogramme nach Ihren individuellen Bedürfnissen eingegeben werden. Dabei gilt: einmal gespeichert – immer gespeichert.

## Der Klartext zeigt, was Sache ist

Über Display und Bedienung können Sie mit Ihrer Steuerung von Anfang an „Klartext“ reden. Die Steuerung führt Sie beim Programmieren Schritt für Schritt zu Ihrem Ziel. Sowohl die Auswahl der Programme wie die Befehlseingaben sind direkt im Display-Text ablesbar.

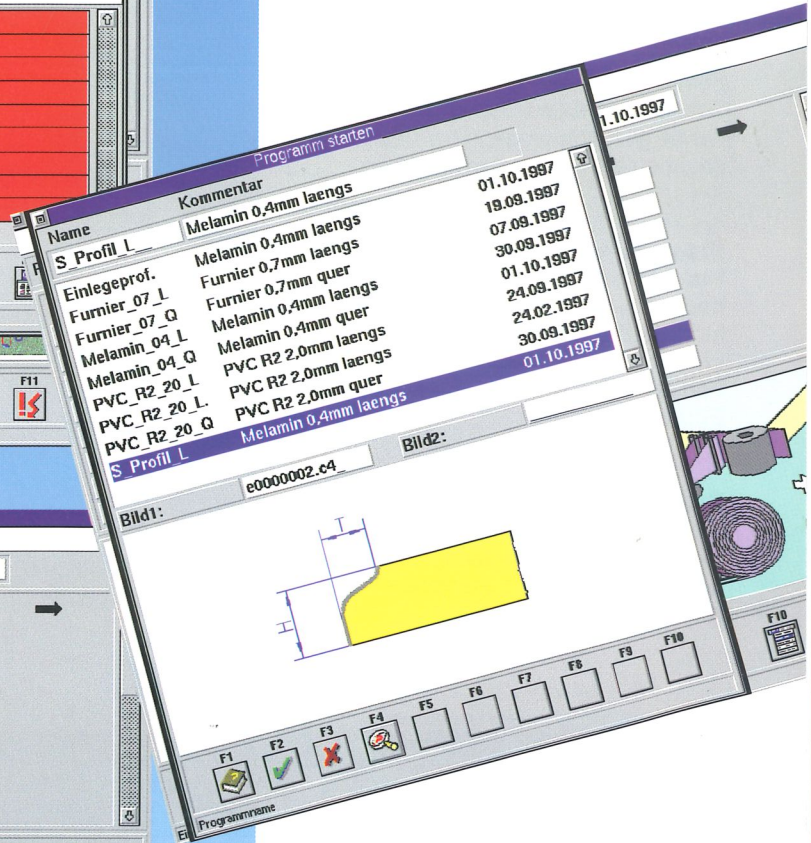
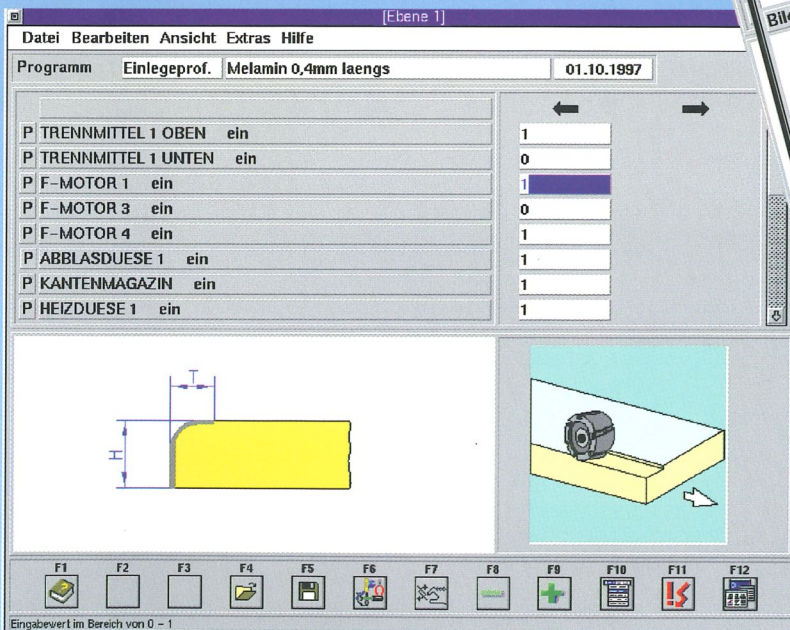


NC 21



### Fehlerdiagnose inklusive

Durch eine direkte Fehlermeldung über den Monitor (z.B. "Schutzhaube offen") können Sie schnell reagieren und dadurch Stillstandzeiten minimieren.



### Rundum sicher

Homatic-Steuerungen sind durch und durch betriebssicher, auch unter harten Bedingungen. So steuert die Homatic selbst bei hoher Staub- und Hitzebelastung Ihren Optimaten absolut verlässlich.

### Komfortable Bedienung für das Handwerk

Noch nie war es so einfach, eine Kantenanleimmaschine zu programmieren und zu bedienen. Die neue Homatic-Steuerung NC 21 setzt Maßstäbe in bezug auf Bedienkomfort. Sie wurde speziell für das Handwerk entwickelt. Der Bediener kann seine vertraute Denk- und Vorgehensweise bei der Bearbeitung eines Werkstücks direkt in die Eingabe der Steuerung umsetzen. Die Steuerung verfügt über einen farbigen Flachbildschirm und eine staubge-

schützte PC-Tastatur für die Eingabe der Daten. Sie baut auf die Regeln des weltweit bekannten Windows-Standards auf und ermöglicht so die problemlose Umsetzung des vom PC her bereits bekannten Wissens.

Zu jeder Eingabe erhält der Bediener eine grafische Unterstützung, die ihm die Bedeutung des Eingabefeldes veranschaulicht. Außerdem wird jeder eingetragene Wert sofort auf seine Zulässigkeit überprüft, so daß Fehleingaben nahezu unmöglich werden.

# Es zahlt sich aus, bei Homag Kunde zu sein

## Homag ist überall

Das gut ausgebaute Service-, Vertriebs- und Händlernetz bedeutet für Sie kurze Wege, rasche Aktivitäten und intensive Kundennähe – in der ganzen Welt.

## Weltweite Ferndiagnose

Alle NC-Maschinen sind ab Werk mit einem Modem ausgestattet, das eine Ferndiagnose ermöglicht. In der Homag-Servicezentrale werden dann mögliche Fehler gesucht, eingegrenzt und oft sogar gleich per Telefon behoben.

## Praxisgerechte Schulung

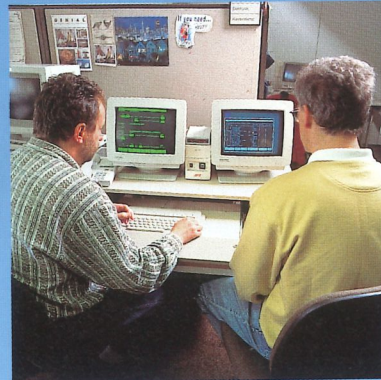
Homag-Produkte sind zwar einfach zu bedienen, doch eine gründliche Schulung verkürzt die Inbetriebnahmezeiten, erspart unnötige Versuche, erhöht die Fertigkeit der Bediener und steigert die Effizienz.

## Sorgfältige Wartung

Eine planmäßige, fachgerechte Instandhaltung senkt die Kosten und erhöht die Produktivität und Standzeiten der Maschinen und Anlagen.

## Ausgezeichnete Qualität

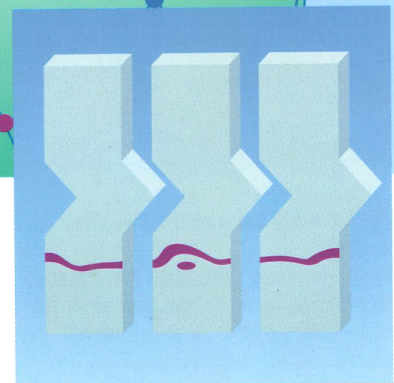
Die Homag-Gruppe ist nach DIN EN ISO 9001 zertifiziert (TÜV CERT). Daß die Maschinen der CE-Norm entsprechen, ist für uns eine Selbstverständlichkeit. Sie haben damit die Sicherheit gleichbleibender Qualität.



# DIN EN ISO 9001

## Gleiche Teile, einfaches Handling

Viele Teile, Steuerungselemente und Baugruppen sind bei den Maschinen und Anlagen der Homag-Gruppe identisch. Dies erleichtert die Bedienung, senkt die Kosten, vereinfacht die Ersatzteilhaltung und beschleunigt die Wartung und den Service – um nur einige wenige Beispiele zu nennen.





# Technische Daten

<b>Maschinentype</b>	Optimat KL 78/E12	Optimat KL 79/E12	Optimat KL 79/1/E12	Optimat KL 79/2/E12	Optimat KL 79/3/E12
<b>Gesamtlänge mm</b>	9.295	10.045	10.860	11.610	12.360

**Maschinentype** Optimat KL 70/E

## Maschinenabmessungen

Gesamtlänge mm \_\_\_\_\_ siehe Tabelle oben  
 Lärmschutzverkleidung  
 geschlossen/geöffnet:  
 Gesamtbreite \_\_\_\_\_ 910/1.540 mm  
 Gesamthöhe \_\_\_\_\_ 1.840/2.280 mm  
 Arbeitshöhe \_\_\_\_\_ 950 mm

## Anschlußwerte

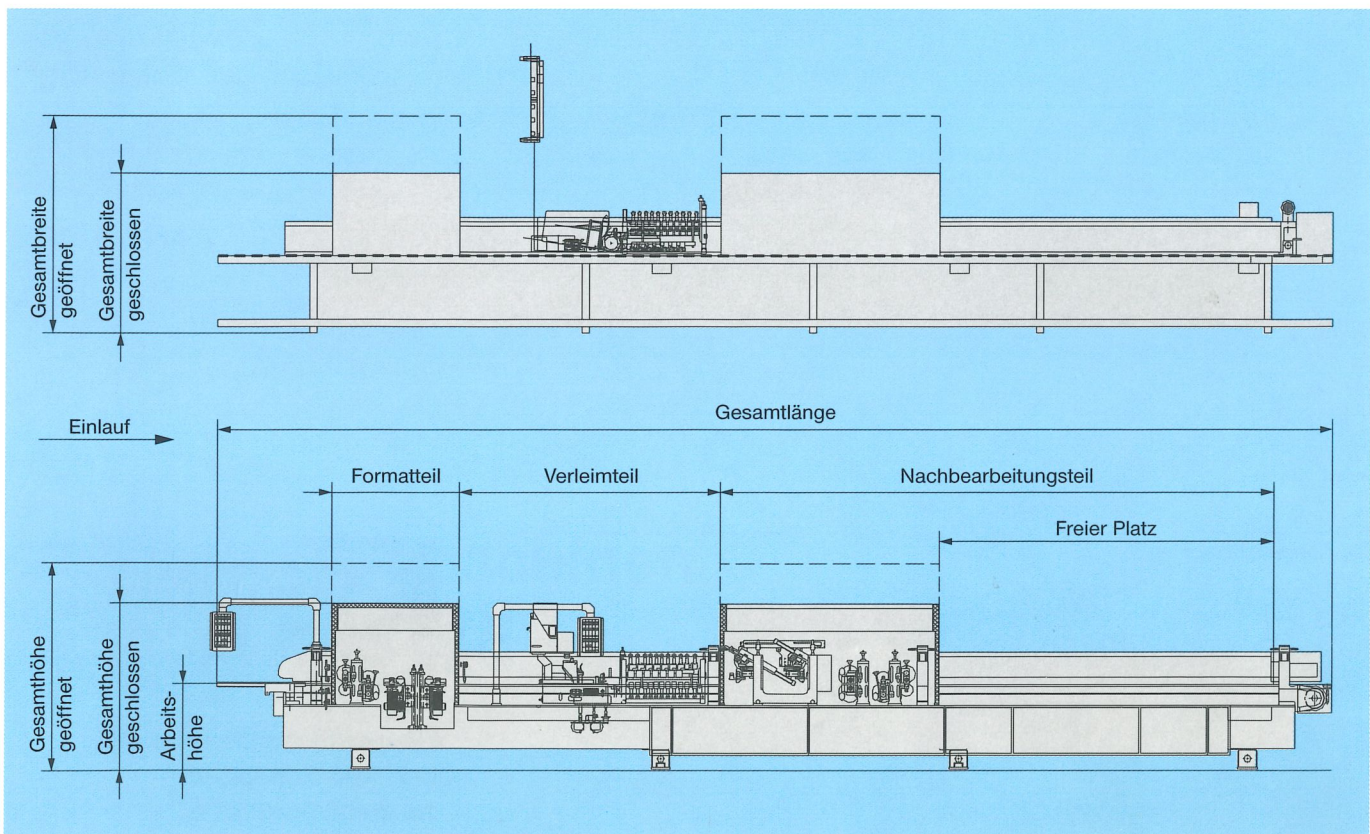
Gesamtabsaugleistung m<sup>3</sup>/h \_\_\_\_\_ nach Bestückung  
 Späneband \_\_\_\_\_ Optional  
 Luftgeschwindigkeit \_\_\_\_\_ 28 m/sec.  
 Pressluftverbrauch \_\_\_\_\_ nach Bestückung nl/min.  
 Pressluftanschluss \_\_\_\_\_ R1/2 "Innengewinde  
 Zuleitung R1"  
 Druckverlust \_\_\_\_\_ ca. 200 mm/Ws  
 Normal-Steuerspannung/Frequenz \_\_\_\_\_ 400/24/50 V/Hz  
 Elektr. Gesamtanschlusswert kW \_\_\_\_\_ nach Bestückung  
 Statische Umrichter \_\_\_\_\_ angebaut  
 Schaltschrank kW \_\_\_\_\_ angebaut

## Sonstiges

Vorschub stufenlos regelbar \_\_\_\_\_ 18 - 24 m/min.  
 Maschinengewicht ca. kg \_\_\_\_\_ nach Maschinentype

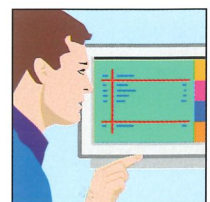
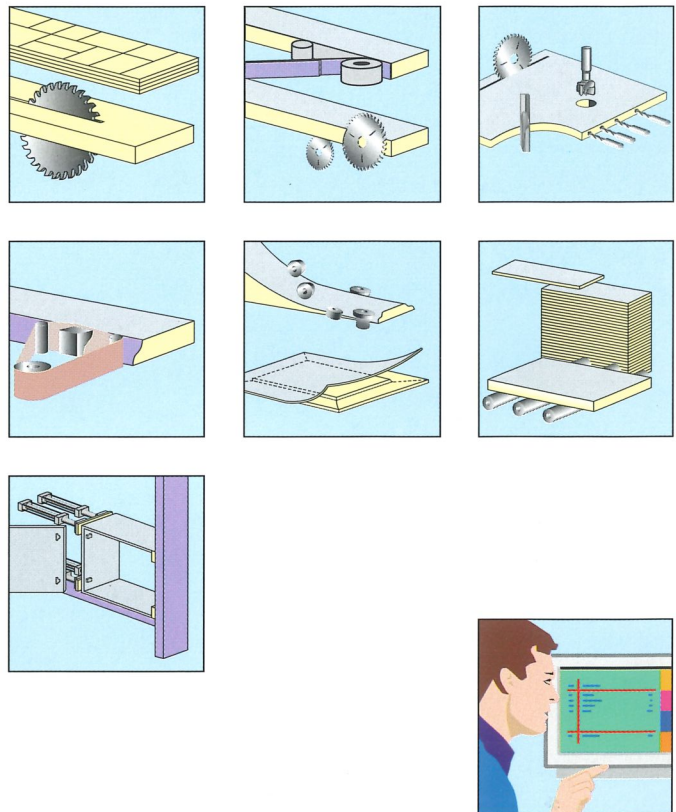
## Arbeitsmaße

Werkstückdicke \_\_\_\_\_ min. 12 mm  
 Werkstückbreite  
 bei Werkstückdicke 22 mm \_\_\_\_\_ min. 85 mm  
 bei Werkstückdicke 60 mm \_\_\_\_\_ min. 125 mm  
 Kantendicke Rollen \_\_\_\_\_ max. 0,3 - 3,0 mm  
 Kantendicke Streifen \_\_\_\_\_ max. 0,4 - 12,0 mm  
 Profiltiefe oben \_\_\_\_\_ max. 20 mm  
 Profiltiefe unten \_\_\_\_\_ max. 15 mm  
 Werkstücküberstand fix \_\_\_\_\_ 50 mm





Schuler & Partner  
Unternehmensberater



Ihr Ansprechpartner



**Homag Maschinenbau AG**  
**D-72296 Schopfloch**  
 Telefon 074 43/13-0  
 Telefax 074 43/1 33 00  
<http://www.homag.com>