

# Extrem belastbar. Schleifen der Extraklasse.

**HC HOMAG**

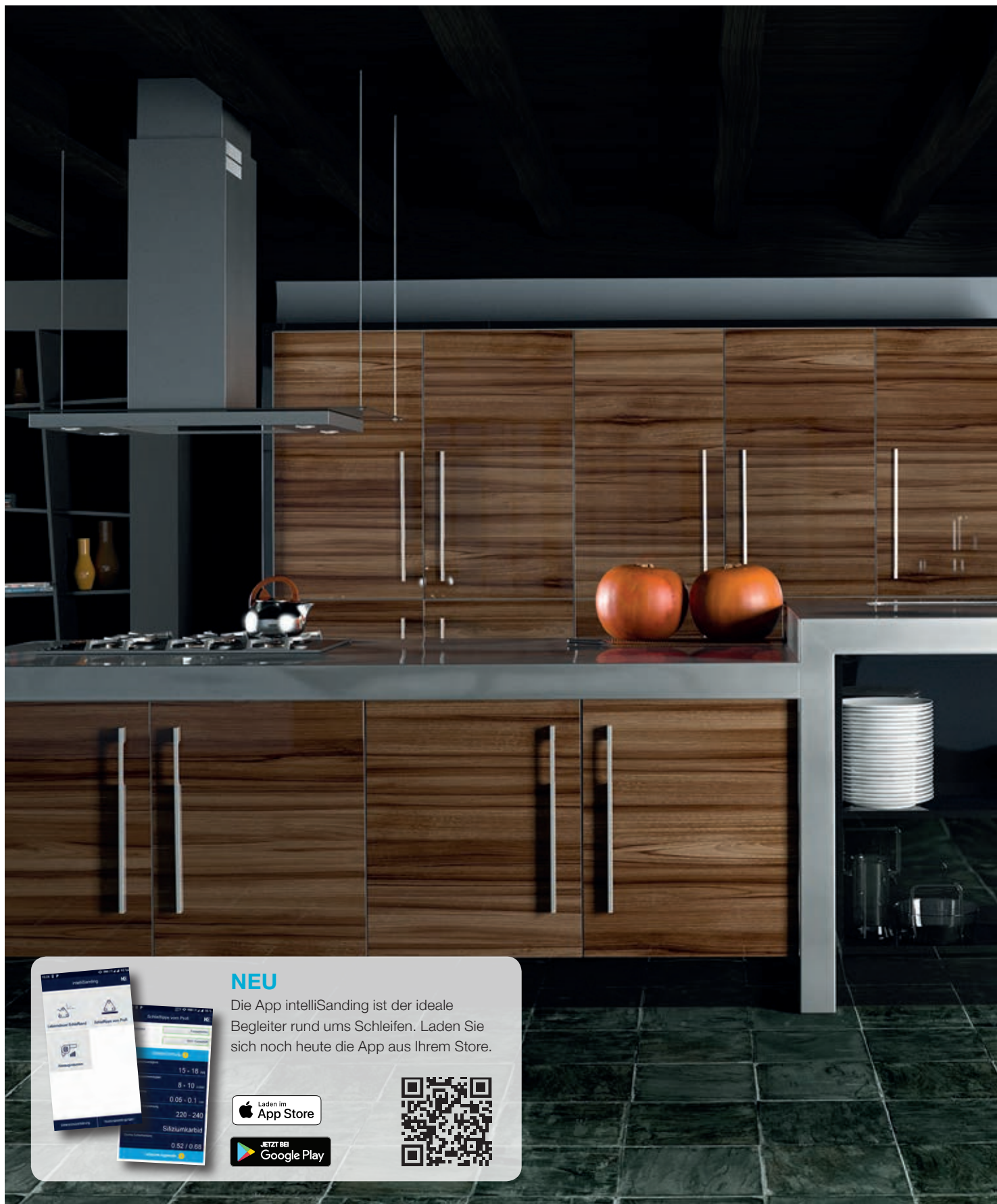
## Unsere Breitbandschleifmaschinen

SANDTEQ W-900

SANDTEQ B-700

**YOUR SOLUTION**





### NEU

Die App intelliSanding ist der ideale Begleiter rund ums Schleifen. Laden Sie sich noch heute die App aus Ihrem Store.





## Für Kunden mit höchsten Ansprüchen – die SANDTEQ W-900.

Die HOMAG Schleiftechnik steht seit über 70 Jahren für leistungsstarke Breitbandschleifmaschinen und innovative Oberflächenbearbeitung. Darunter fallen Spezial- und Universalschleifmaschinen zum Kalibrieren, Feinschleifen sowie dem Lackschliff. Immer fokussiert auf die Bearbeitung von Holz und holzähnlichen Werkstoffen.

HOMAG ist weltweit präsent und aktiv. Ob es um Beratung, Verkauf oder schnellen Vor-Ort-Service geht, in über 65 Ländern wird HOMAG kompetent betreut und vertreten.

### YOUR SOLUTION

### MEHR AUF HOMAG.COM



SANDTEQ W-900

### INHALT

- 04 Einleitung
- 06 SANDTEQ W-900
- 08 Schleifaggregate Technik
- 24 Spezialaggregate
- 26 Das Bedienkonzept
- 28 Druckbalken-Systeme
- 32 All inclusive
- 36 Optionen
- 26 Technische Daten
- 30 Life Cycle Services





## Schleiftechnik der Extraklasse...

Professionelle High-Tech-Schleiftechnik – das ist die Baureihe SANDTEQ W-900. Dank ihrer modernen und leistungsfähigen Ausstattung setzt sie Maßstäbe in Sachen Technik, Ergonomie und Verfügbarkeit. Und das Ganze »Made in Germany«. Diese Baureihe der Extraklasse bietet Kunden mit höchsten Ansprüchen hohe Verfügbarkeit

und kompromisslose Qualität im Betrieb. Die Maschinen sind individuell konfigurierbar. Auf spezielle Anforderungsprofile kann durch das etablierte, breite Spektrum an Aggregatkombinationen und weiteren intelligenten Optionen reagiert werden.

### „Vom anspruchsvollsten Innenausbau bis zur Möbel- und Fußbodenindustrie - das Arbeitspferd unter den HOMAG-SANDTEQ“

Josef Zerle, Executive Director Surface Processing, HOMAG



#### Schleifstraße

- Die Breitbandschleifmaschinen SANDTEQ W-900 und die SANDTEQ B-700 können miteinander kombiniert werden und machen so das Schleifen von unten und oben in einem Vorgang ganz einfach möglich. Sie können für einen durchgehenden Transport des Werkstücks direkt aneinandergereiht werden.



#### Touch-Bedienung powerTouch

- Professionelle Schleiftechnologie wird jetzt noch einfacher bedienbar. Durch die neueste Generation der powerTouch Bedienphilosophie mit grafischer Bedienerführung erreichen Sie einfacher und schneller die gewünschten Funktionen.



#### SORB TECH – patentierte Technologie für einzigartige Laufruhe

- Der patentierte Kompositwerkstoff SORB TECH zeichnet sich durch herausragende und schnelle Schwingungsdämpfung aus, die sogar Schweiß- und Gusskonstruktionen deutlich überlegen ist.

Bis zu **5** Aggregate in einem Maschinenrahmen

Arbeitsbreite

**1.350** mm

optional auch **1.650** mm

Richtig stabil – Gesamtgewicht bis zu

**15.000**

kg für eine SANDTEQ W-900 (955)

4

5



## Die SANDTEQ W-900

Die SANDTEQ W-900 ist auch für extrem schwere Kalibriervorgänge geeignet. Die Grundmaschine ist aus dem faserverstärkten Mineralguss SORB TECH, der die SANDTEQ W-900 extrem belastbar macht. Der Vorschub ist direkt mit dem Mineralguss verschraubt, was für

besondere Laufruhe und Präzision auch bei sehr hohen Vorschubgeschwindigkeiten mit häufigen Steuervorgängen sorgt. Für optimale Kraftübertragung sorgt das Hauptantriebs-Aggregat mit Poly-V-Riemern. Beste Vorraussetzungen für beste Qualität.

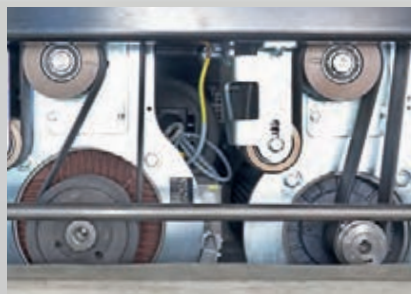


- 1** Sicherer, schonender Werkstücktransport über Jahre. Hochwertige Vorschubgurte in verschiedenen Ausführungen und speziell gummierte Andruckrollen tragen dafür Sorge.
- 2** Großzügiger Schaltschrank vorne und hinten an der Maschine.
- 3** PowerTouch mit der bedienerfreundlichen Oberfläche „Sanding Center“ zur einfachen Beherrschung der zur Verfügung stehenden technologischen Möglichkeiten.
- 4** Türen auf der Bandwechelseite mit Fenstereinsatz. Dieser gewährt Einblick in den Prozess und sorgt durch Lufteinlässe für eine verbesserte Absaugung. Der E-Lock Verschluss schützt den Mitarbeiter.
- 5** Im Maschinenunterteil befinden sich zum Beispiel die Antriebsmotoren, Vakuum-Ventilator und die Höhenverstellung. Somit wird kein zusätzlicher Platz benötigt.



**Vorschubgeschwindigkeit**

- Stufenlose Regelung der Vorschubgeschwindigkeit.



**Motoren zwischen 15 kW und 45 kW**

- Antriebsleistung, zusammen mit Materialhärte, Schleifmittel und Vorschubgeschwindigkeit, bestimmt die maximale Spanabnahme.

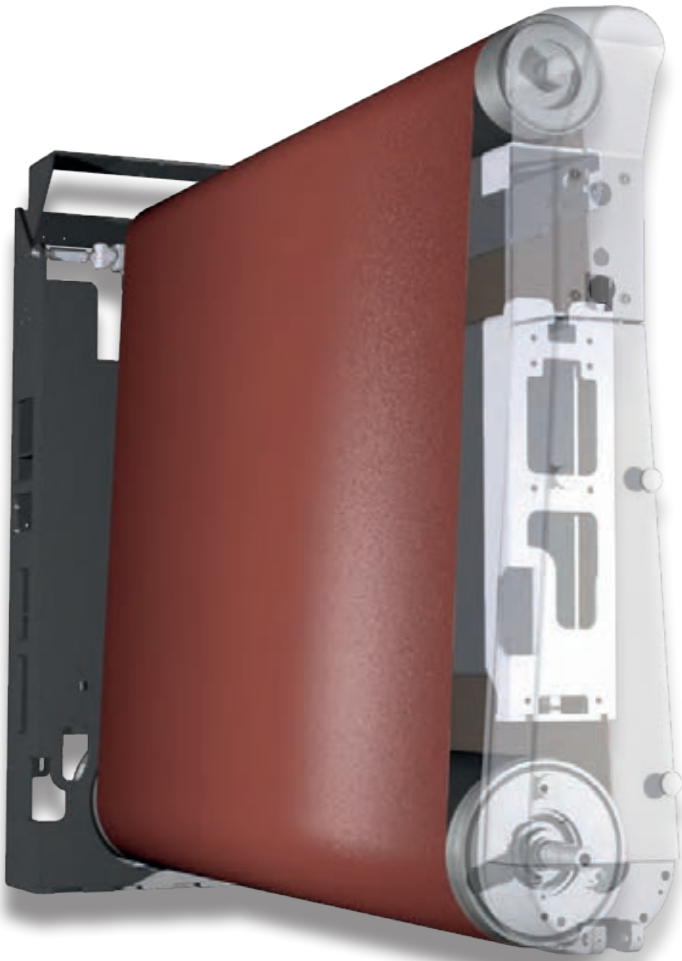


**Werkstückgeometrie**

- Egal welches Material in welcher Form. Mit dem segmentierten Magnet-Druckbalken System mps gehen Sie auf Nummer sicher.



## Kontaktwalzenaggregat R | toleranzgenaues Kalibrieren bei hohem Abtrag



Sie verarbeiten viel Massivholz und wollen auf voller Breite mit hohem Abtrag kalibrieren? Dann sind Sie hier richtig.

- **Toleranzgenaues Kalibrieren bei hohen Abtragsleistungen**
- **Profilierte Kontaktwalzen aus Stahl oder Gummi mit Durchmessern bis zu 240 mm bzw. 320 mm**
- **Kein Auswascheffekt der Früh/Spätholzanteile**

#### **Anwendungen:**

- **Kalibrierschliff von Holz und Holzwerkstoffen**
- **Definiertes Aufräumen von Oberflächen als Vorbereitung für Verklebungen**

#### **Bereich sinnvoller Körnungen:**

- **Kalibrierschliff: P40 – 120**

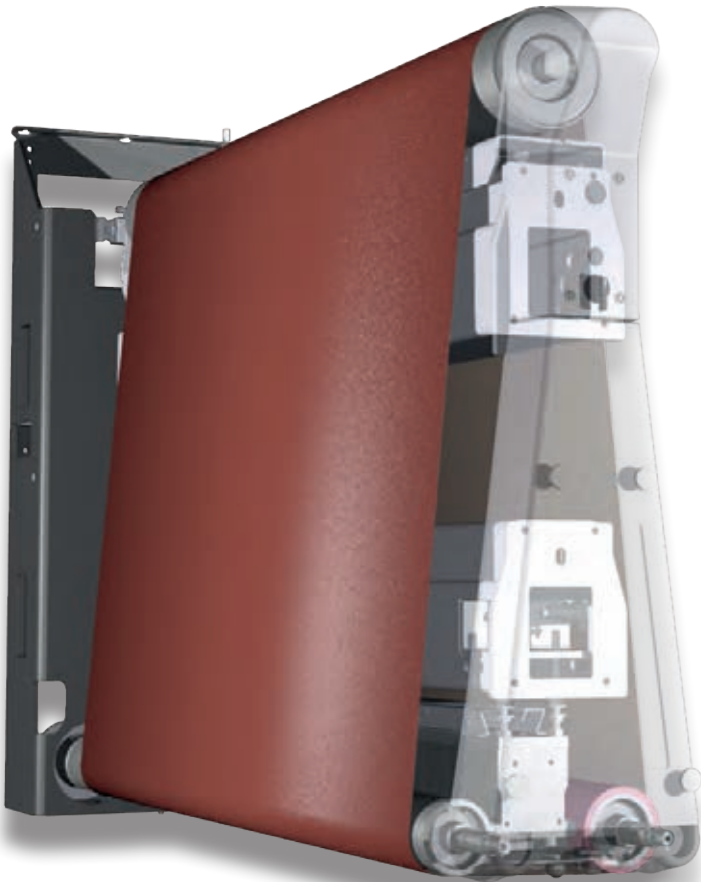
**„Das Kalibrieren mit großen Abtragsleistungen gewährleistet das R-Aggregat mit bis zu 45 kW Antriebsleistung.“**

Torben Hellmann, Area Product Manager Surface Processing, HOMAG



## Kombiaggregat C |

### Perfekt für leichte Kalibrierarbeiten



Sie wollen Kalibrieren und Feinschleifen? Und das auf kleinstem Raum? Dann sind Sie hier richtig.

- **Aggregat für leichte Kalibrierarbeiten mit zustellbarer Umlenkrolle für den Feinschliff**
- **Toleranzgenaues Kalibrieren ohne Auswascheffekt**
- **Durch den Einsatz des Druckbalkens werden Dickentoleranzen von furnierten und lackierten Werkstücken von bis zu 2 mm ausgeglichen**

#### Anwendungen:

- **Furnierschliff**
- **Fein- und Kalibrierschliff von Holz und Holzwerkstoffen**
- **Lackschliff**

#### Bereich sinnvoller Körnungen:

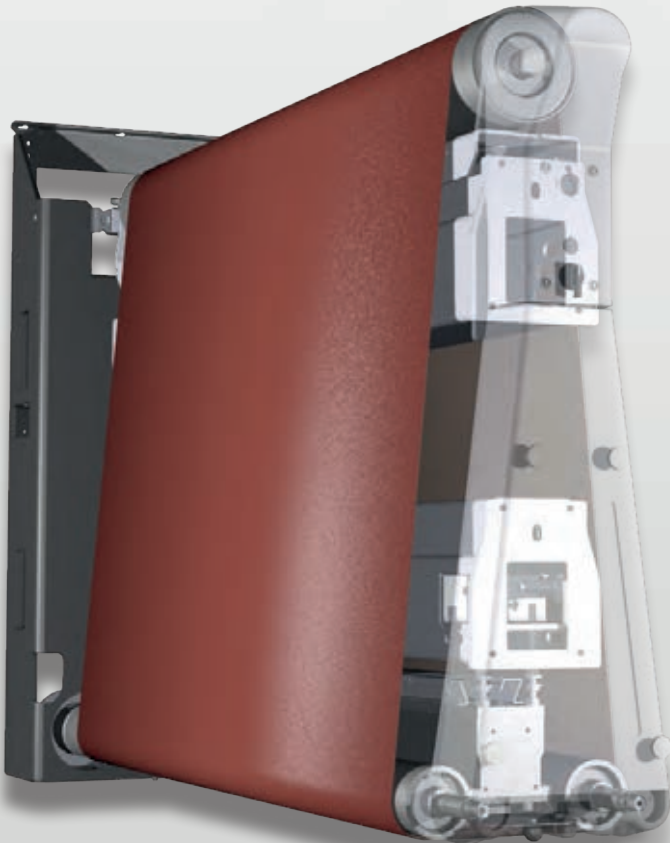
- **Kalibrieren P60 – 120**
- **Feinschliff P120 – 320**
- **Lackschliff P240 – 320**

acp<sup>®</sup> mps<sup>2.0+</sup>

**„Geht Vielseitigkeit vor hohem Volumen – dann punktet das universelle C-Aggregat...“**

Matthias Picker, Product Management Surface Processing, HOMAG

## Elektronischer Druckbalken E | Anpassung an unterschiedliche Materialien



Feinschliff bei höchster Anwendersicherheit

- Durch den Einsatz des Druckbalkens werden Maßtoleranzen von furnierten und lackierten Werkstücken bis zu 2 mm ausgeglichen
- Kein Durchschleifen der Kanten durch feine Geometrieauflösung
- Anpassung an unterschiedlichste Materialien durch stufenlose Schnittgeschwindigkeit

Anwendungen:

- Feinschliff von Holz und Holzwerkstoffen sowie von lackierten Oberflächen
- Verfeinern des Schliffbildes vorgeschalteter Prozesse

Bereich sinnvoller Körnungen:

- Feinschliff P120 –320
- Lackschliff P240 –320

acp<sup>®</sup> mps<sup>2.0+</sup>

**„Das Aggregat für den intensiven aber dennoch anpassungs-  
fähigen Schliff.“**

Paul Matthies, Application Engineering Surface Processing, HOMAG

## Drucklamellenband H | für besonders homogene Oberflächen



Sie legen Wert auf hochwertige Oberflächen? Dann sind Sie hier richtig. Dieses Aggregat ist für Furnier-, Lack- und Füllerschleif bestens geeignet.

- Durch den Einsatz des Druckbalkens werden Maßtoleranzen bis zu 2 mm ausgeglichen
- Anpassung an unterschiedlichste Materialien durch stufenlose Schnittgeschwindigkeit
- Kein Durchschleifen der Kanten durch präzise Konturerfassung des Werkstücks
- Besonders durch den Einsatz des Drucklamellenbandes wird eine homogene, ruhige Oberfläche erzeugt. Das verhindert störende Oszillationsspuren.
- Geringere Schleiftemperaturen erhöhen den Standzeit des Schleifwerkzeugs

#### Anwendungen:

- Qualitativ hochwertiger Schliff verschiedenster Oberflächen
- Lackzwischen Schliff und Vorbereitung für Hochglanzflächen
- Massivholzschliff, besonders bei Rahmenteilen

#### Bereich sinnvoller Körnungen:

- Feinschliff P120 – 320
- Lackzwischen Schliff P320 – 1200

acp<sup>®</sup> mps<sup>2.0+</sup>

**„Geht es um höchste Oberflächenqualität beim Breitbandschliff, dann ist das H-Aggregat der Spezialist...“**

Johannes Sedlak, Central Sales Surface Processing, HOMAG

## Querband Q | Ideal für feine Körnungen



Sie legen Wert auf hochwertige Oberflächen? Dann sind Sie hier richtig. Dieses Aggregat ist für Furnier-, Lack- und Füllerschleif bestens geeignet.

- **Große Schleifbandlänge, ideal für feine Körnungen**
- **Durch den Schliff quer zur Faserrichtung werden Fasern, Fugenpapier und Leimreste einfacher entfernt**
- **Optimale Vorbereitung für nachfolgende Beschichtungsvorgänge**

#### Anwendungen:

- **Furnierschliff: z. B. Entfernen von Fugenpapier oder Schleifen langer, querfurnierter Teile**
- **Lackzwischen Schliff und Vorbereitung für Hochglanzflächen**
- **Massivholzschliff**

#### Bereich sinnvoller Körnungen:

- **Hochglanzschliff bis Körnung P2500**

mps  2.0+

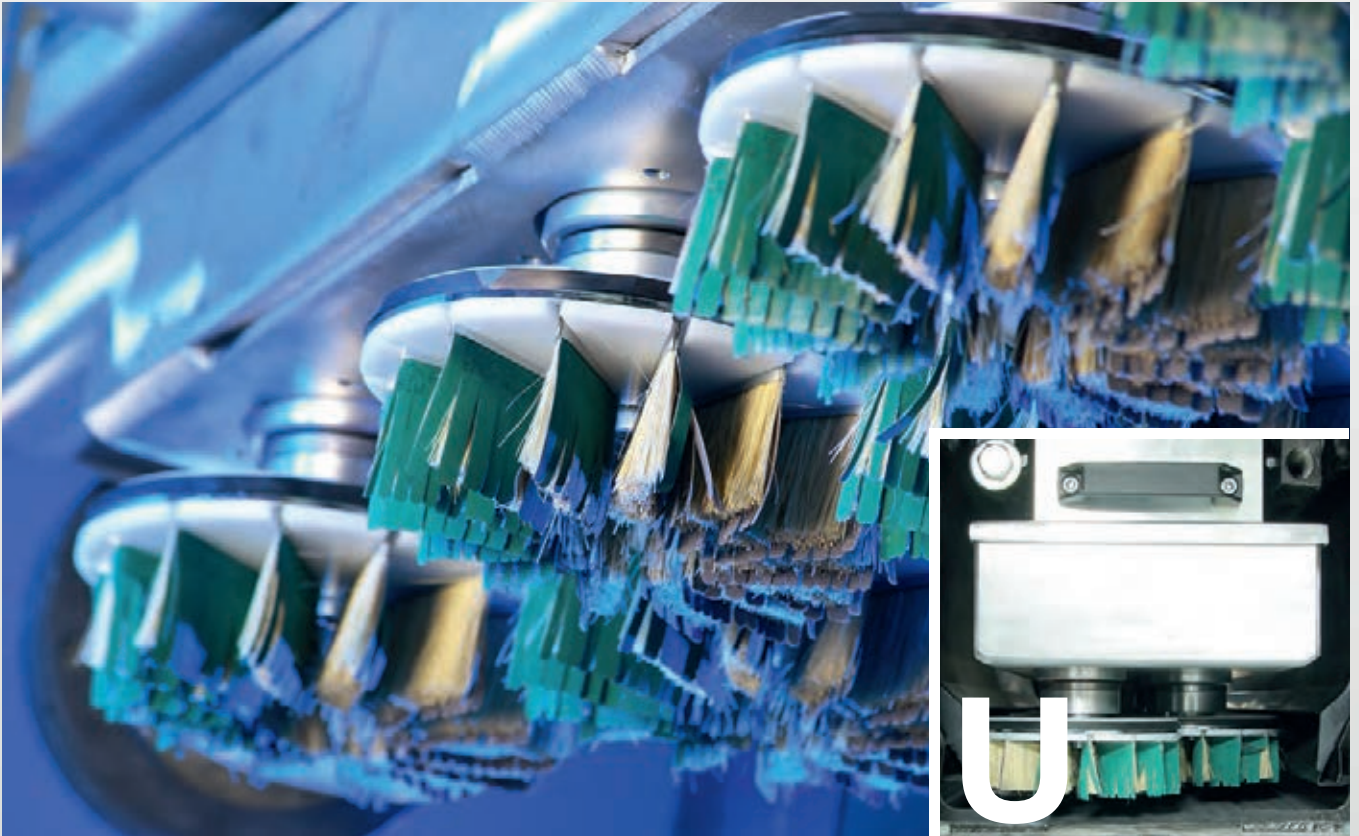
**„Ruhige, sehr hochwertige Flächen – dafür sorgt das Querband durch die 90° gedrehte Schnittrichtung. Mit Breitband Aggregat(en) die ultimative Kombination für den Feinschliff...“**

**Johann Oestmann, Application Engineering Surface Processing, HOMAG**

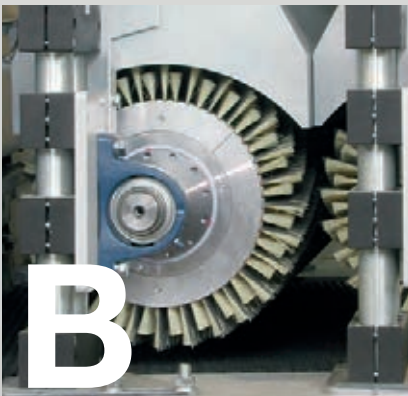








## Spezialaggregate für das besondere Finish



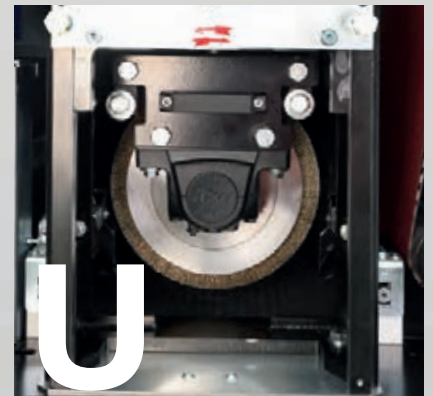
### Rundbürsten-Aggregat | Finish in 3D

- Feinschliff von Holz und Holzwerkstoffen sowie von lackierten Oberflächen
- Verfeinern des Schliffbildes vorgeschalteter Prozesse
- Geeignet zum Bearbeiten dreidimensionaler Werkstückoberflächen



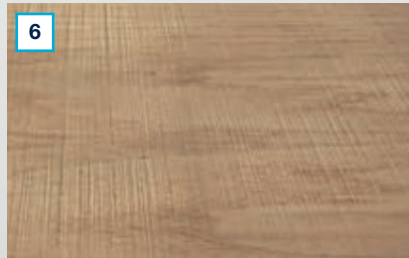
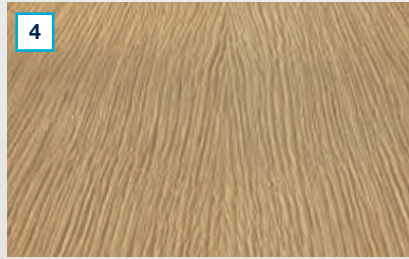
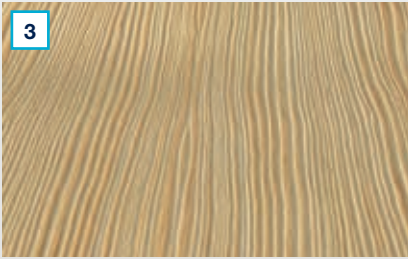
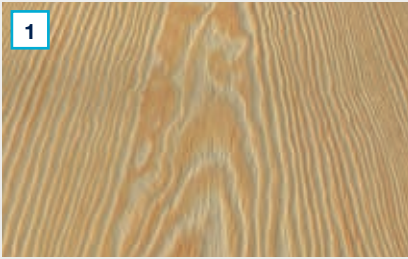
### Messerwelle M | Maximale Abtragsleistung

- Messerwellenaggregat mit einer Spanabnahme bis zu 2,5 mm
- Vierseitige Wendemesser



### U-Aggregat | variabel durch Kassettenschnellwechselsystem

- Stufenlose Drehzahlregelung und wechselnde Drehrichtung mit oder gegen die Vorschubrichtung
- Stufenlose Oszillation
- Einfacher Werkzeugwechsel durch Kassettenschnellwechselsystem zwischen verschiedenen Rund- und Tellerbürsten
- Programmgesteuerte Bedienung



### Muster von strukturierten Flächen (1-4) und Vintage Look Optik (5-6)

Mit der pneumatisch zustellbaren Bürsteinheit mit 150 mm Durchmesser und einem festgelegten Besatz lassen sich die im Holz vorhandenen Strukturen betonen.

Mit dem U-Aggregat mit Schnellwechselfunktion können durch den Einsatz von Litzendrahtbürsten mit verschiedenen Drahtdurchmessern und Bürsten mit Schleifnylon unterschiedlichste Oberflächenstrukturen erzeugt werden. Alle Parameter für unterschiedliche Ergebnisse lassen sich in Schleifprogrammen ablegen und jederzeit wieder reproduzieren.

Zusammen mit einem Querband und dem Vintage Programm kann zusätzlich ein sägerauer Effekt auf Werkstücke geschliffen werden. Auch hier ist der Anteil an der Fläche und die Intensität im Schleifprogramm abspeicherbar.

### DIE HIGHLIGHTS:

# 40

cm Durchmesser bei den Rundbürsten B

# 7

Strukturierbürsten-Besätze mit maximal 300 mm Durchmesser im Standard verfügbar

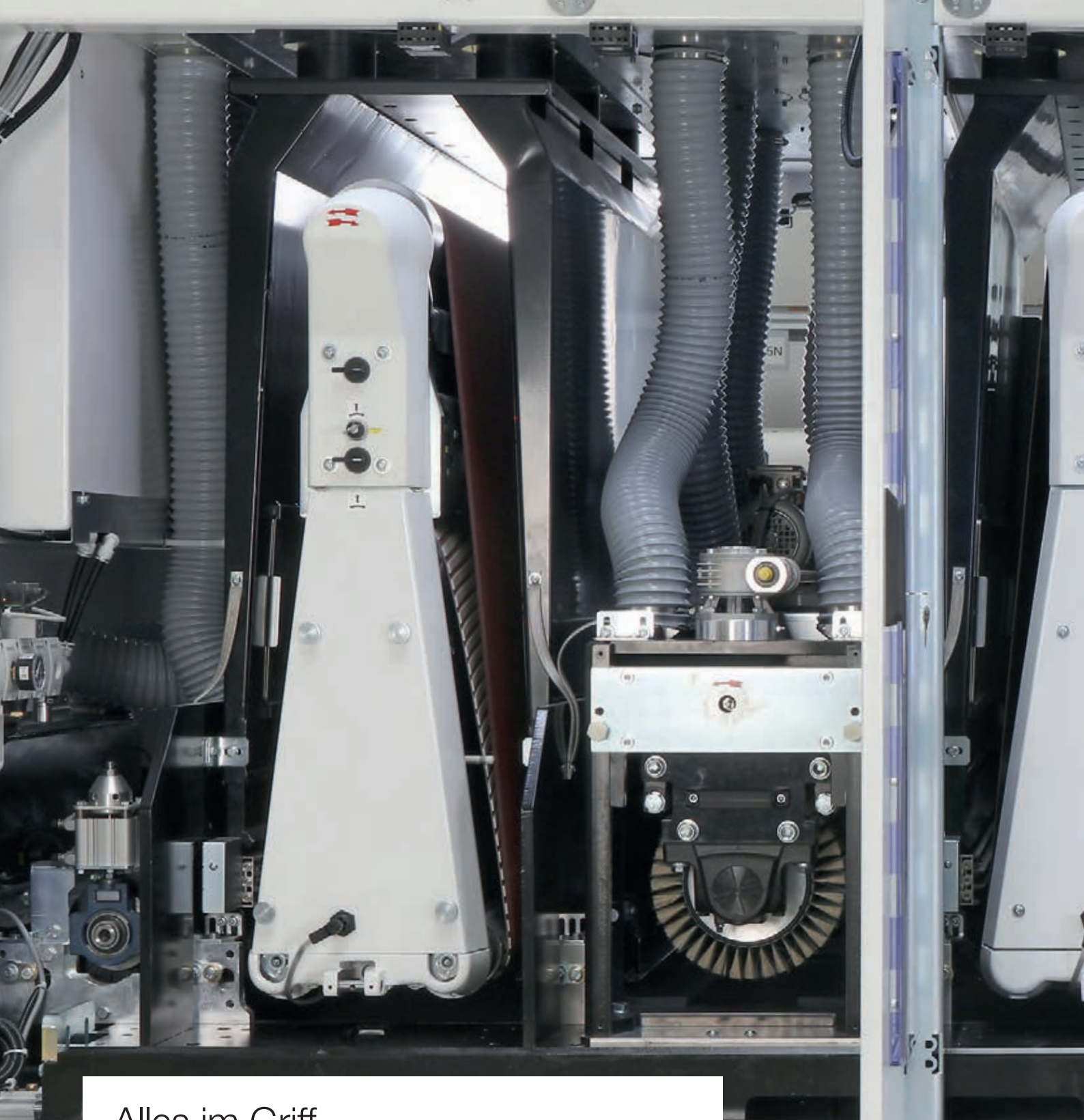
# 3

Minuten für einen Kassettenwechsel

# 10

Teller in einer 1350 mm Tellerbürstenkassette



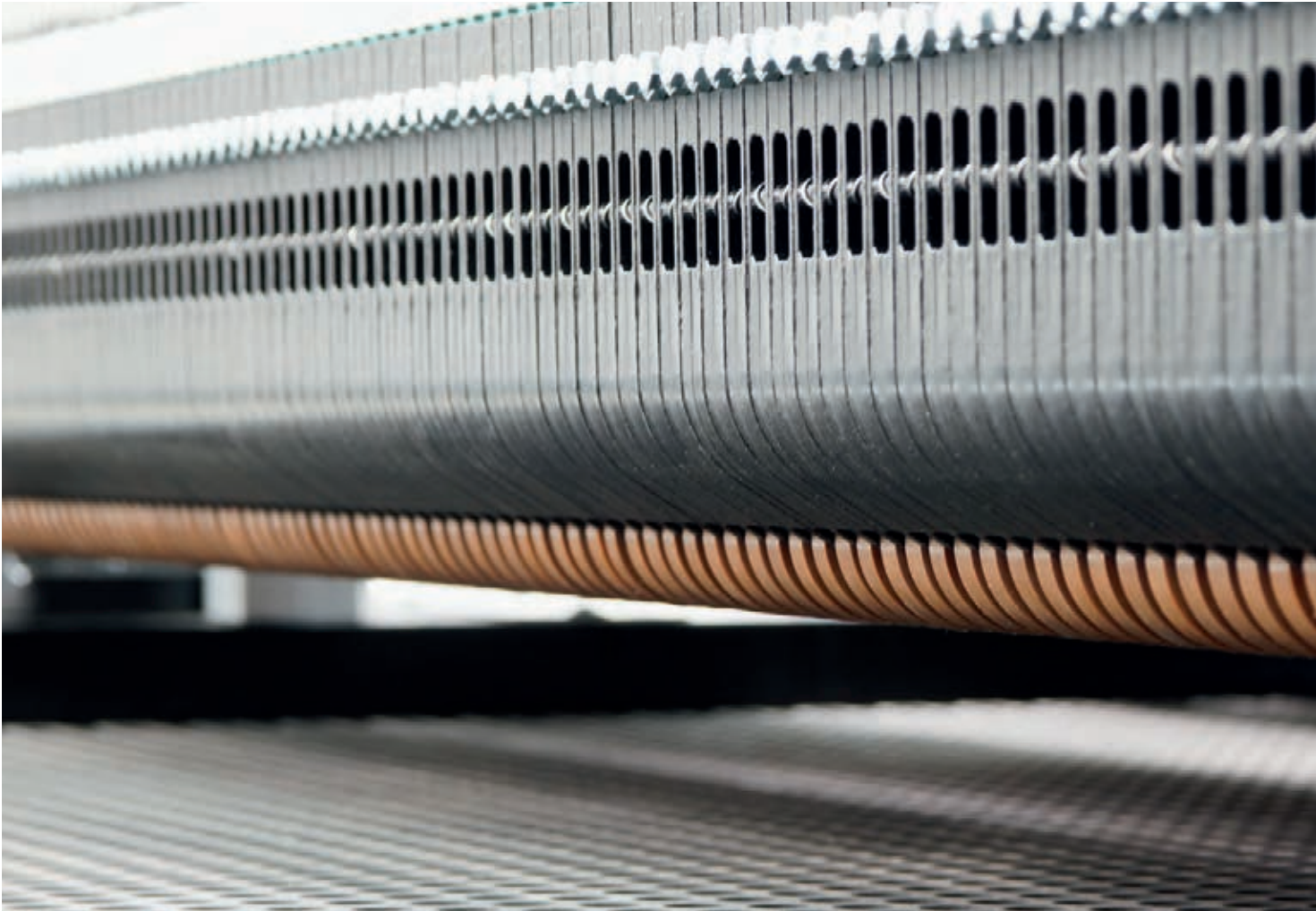


## Alles im Griff mit dem Bedienkonzept der SANDTEQ W-900

Feinschliff, Lackschliff, Kalibrierschliff, Furnierschliff, Verfeinern, Aufrauen und vieles mehr – die Aggregate für die SANDTEQ W-900 bieten alle Funktionen, die Sie für Ihre tägliche Arbeit benötigen und sorgen für ein perfektes Bearbeitungsergebnis. Sie können individuell und anforderungsgerecht für Ihre Maschine zusammengestellt werden.







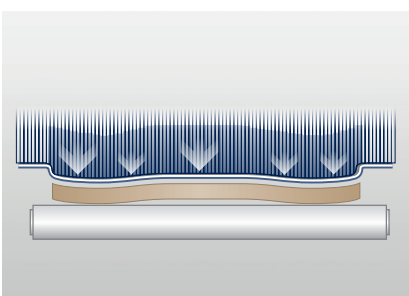
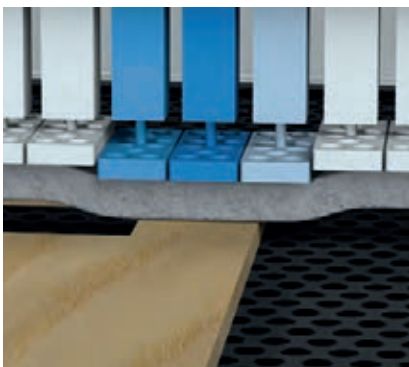
**Feine Werkstückerkennung** mit System 12,5

## Ein perfektes Team: mps 2.0 plus – das Magnet-Druckbalkensystem

Neben den Akteuren für den passenden Schleifdruck spielt die Werkstückerkennung eine wesentliche Rolle. Hier gilt: Je genauer die Werkstückgeometrie erfasst wird desto besser. Bei unserem mps 2.0 plus System setzen wir

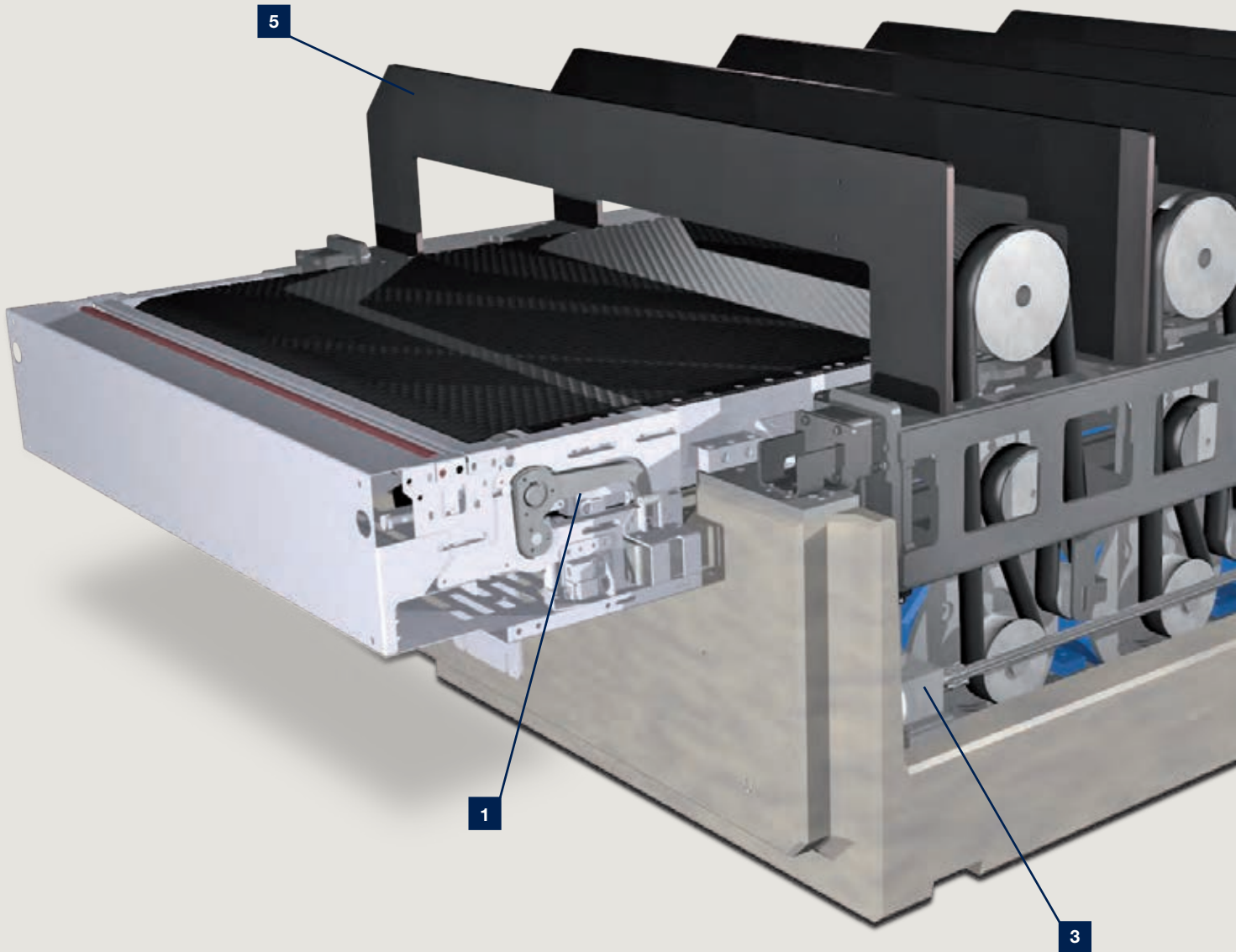
daher eine Erkennung mit System 12,5 ein! Die sehr feine Werkstückerkennung, gepaart mit unserem schnellen und reibungsfreien Magnet-Druckbalkensystem bringt Ihnen Sicherheit im Schleifprozess.





**Vorteile:**

- Werkstückerkennung mit System 12,5
- Hochpräzises Einstuern der Aktoren (Schleifsegmente), wiederholgenau an Vorder- und Hinterkanten und mit proportionalem Kraftverlauf an den Längskanten: verhindert Kantenabfall im Randbereich
- Keine Reibungsverluste der Aktoren (Schleifsegmente), präzise Passführungen ermöglichen sehr schnelles und verschleißfreies Arbeiten der Aktoren
- Einzel-Programmierung für anspruchsvollste Schleifaufgaben
- mps 2.0 plus – magnetic pad system plus für perfekte Anpassung der Schleifkraft besonders an sehr anspruchsvolle Werkstückkonturen

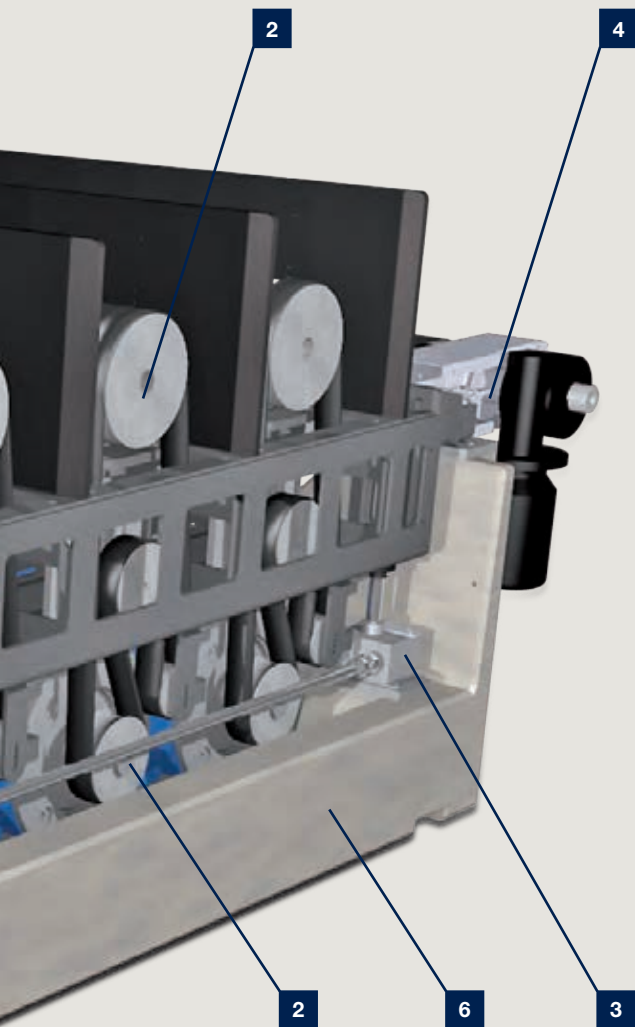


## SORB TECH – patentierte Technologie für einzigartige Laufruhe

Der patentierte Kompositwerkstoff SORB TECH zeichnet sich durch herausragende und schnelle Schwingungsdämpfung aus, die sogar Schweiß- und Gusskonstruktionen deutlich überlegen ist. Entstandene Schwingungen werden rund 80 % schneller kompensiert als mit herkömmlichen Stahlkonstruktionen. SORB TECH ermöglicht so eine bislang unerreichte Laufruhe, die für noch bessere Bearbeitungsergebnisse sorgt.

Die exklusive SORB TECH-Technologie ist patentiert und weltweit nur von der HOMAG Group erhältlich. Bei den SANDTEQ W-900 Breitbandschleifmaschinen ist SORB TECH bereits im Standard enthalten.





**1 Vorschubgurtsteuerung**

Beidseitige Steuerung mit Not-Stop. Geringe mechanische Belastung durch spezielles Maschinendesign sorgt für Langlebigkeit und Laufruhe.

**2 Hauptantrieb Aggregat**

Hauptantriebe mit Poly-V-Riemen für optimale und vibrationsarme Kraftübertragung. Konstante Riemenspannung vermeidet Vibrationen. Die Motoren werden direkt auf den im faserverstärkten Mineralguss eingebetteten Metallblöcken befestigt.

**3 Höhenverstellung der Aggregate**

Die Höhenverstellung der Aggregate über Hubspindelgetriebe garantiert eine schnelle Positioniergeschwindigkeit bei hoher Präzision .

**4 Vorschubbefestigung**

Der Vorschub ist über eingegossene Anker direkt mit dem Mineralguss verschraubt. Dies garantiert Präzision und Laufruhe auch unter extremer Belastung.

**5 Stahltraversen**

Befinden sich zwischen den Aggregat tragenden Haupttraversen und sorgen für eine sehr steife Konstruktion.

**6 SORB TECH**

Faserverstärkter Mineralguss, aus dem die Grundmaschine gegossen ist. Extreme Belastbarkeit und schnelle Schwingungsdämpfungen sorgen für höchste Bearbeitungsqualität.

## All inclusive

Bei der SANDTEQ W-900 sind Sie von Anfang an TOP ausgestattet. Bereits im Standard sind elementare Technologien enthalten, die nachhaltig höchste Bearbeitungsqualität gewährleisten.



### Bedienzentrale powerTouch

- Intuitive Touch-Bedienung der Maschine
- Full-HD Multitouch-Display im Breitbildformat 16:9,
- Front USB-Schnittstelle und Ethernetanschluss 10/100 Mbit



### Stabile Führung durch federnd gelagerte Andruckrollen

- Exzentrisch geführte, einstellbare Andruckrollen zur perfekten Führung bei hohen Vorschubgeschwindigkeiten, für minimalen Verschleiß

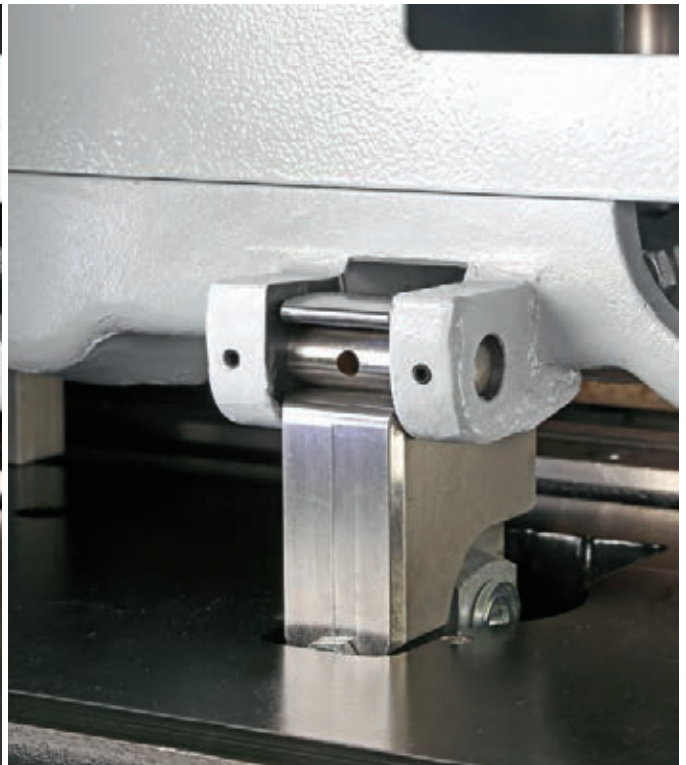
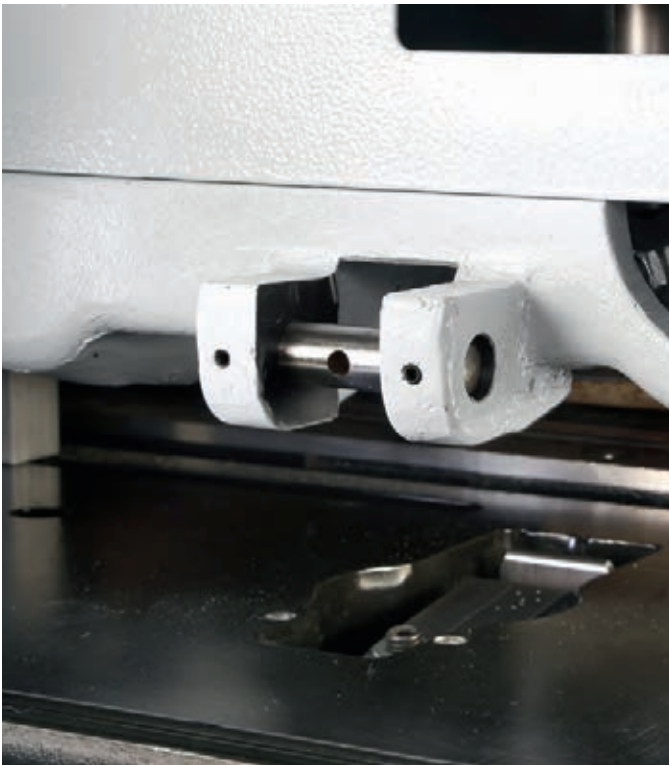


### Serienmäßige Highlights sind u.a.:

- **Konstante Arbeitshöhe**
- **Frequenzgesteuerter, stufenloser Vorschub**
- **Wartungsfreie elektronische Bremsvorrichtung**
- **Vorbereitete Plätze zum Nachrüsten von verschiedenen Bürst- und Reinigungsaggregaten**

### Berührungslose Schleifbandoszillation

- Oszillationssteuerung mit Endlagendämpfung
- Optisches System zur Überwachung der Bandkante



#### Automatische Aggregatverriegelung

- Aktivierung beim Schließen der Tür zum automatischen Ver- und Entriegeln des Aggregates
- Durch das automatische Entriegeln sind schnellere Bandwechsel möglich



#### Stufenlose Regelung der Vorschubgeschwindigkeit

- Transporteinheit in verlängerter Ausführung zum leichteren Einbinden in Verkettungen (hochwertiges Transportband, große, durchzugsstarke und gummierte Antriebstrommel)



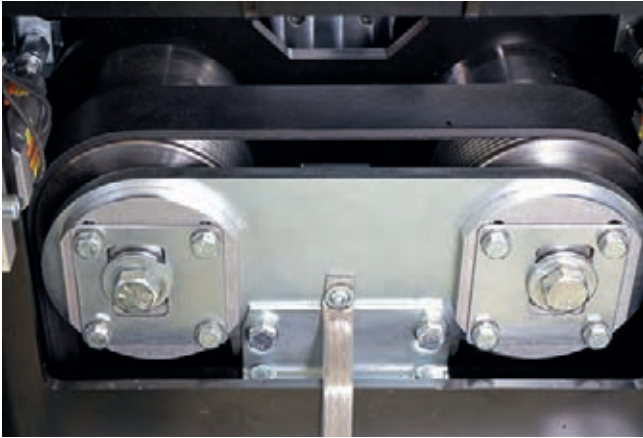
#### Vorschubgurtsteuerung

- Kontinuierliche Anpassung des Vorschubs
- Position des Gurtbandes bleibt zentriert
- Sicherung der Bearbeitungsqualität



## Optionen, die sich lohnen!

Darf es etwas mehr sein? Mit unseren Optionen haben Sie alle Möglichkeiten, Ihre Breitbandschleifmaschine den Anforderungen Ihrer Produktion anzupassen.



### Stufenlose Regelung der Schnittgeschwindigkeit

- Drehzahlregelung über Frequenzumrichter
- Kraftübertragung über Poly-V-Riemen



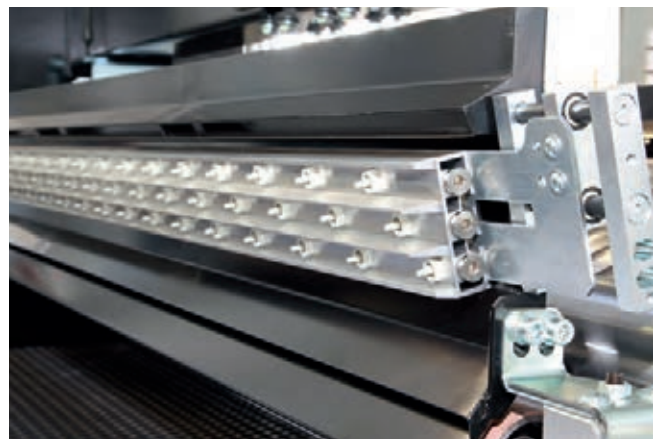
### Transportsicherheit durch Saugspannvorrichtung

- Hochleistungsvakuumgebläse mit Regelklappe im Maschinenständer integriert
- Aktivierbare Tischsegmentierung



### Externe Schaltschränke

- Auf Wunsch ist ein externer Schaltschrank erhältlich
- Vereinfachter und schnellerer Zugriff auf alle elektronischen Einheiten



### Schleifaggregate mit Bandausblasvorrichtung

- Pneumatisch oszillierende Bandausblasvorrichtung mit integrierter Absaugeinrichtung
- Werkstückgesteuert mit programmierbarer Nachlaufzeit (ressourcenschonend)





#### Werkstückreinigungs-Rotoren

- Werkstückreinigung mittels rotierenden Abblasdüsen
- besonders effektiv in Kombination mit einer Ionisierereinrichtung zum Reduzieren der statischen Aufladung des Werkstücks



#### Erweiterung der einsetzbaren Bandlänge von 2620 auf 3250 mm

- Verringert insgesamt die Menge nötiger Bandwechsel
- Inklusive ausziehbarer Handlinghilfe für einfacheren und schnelleren Bandwechsel



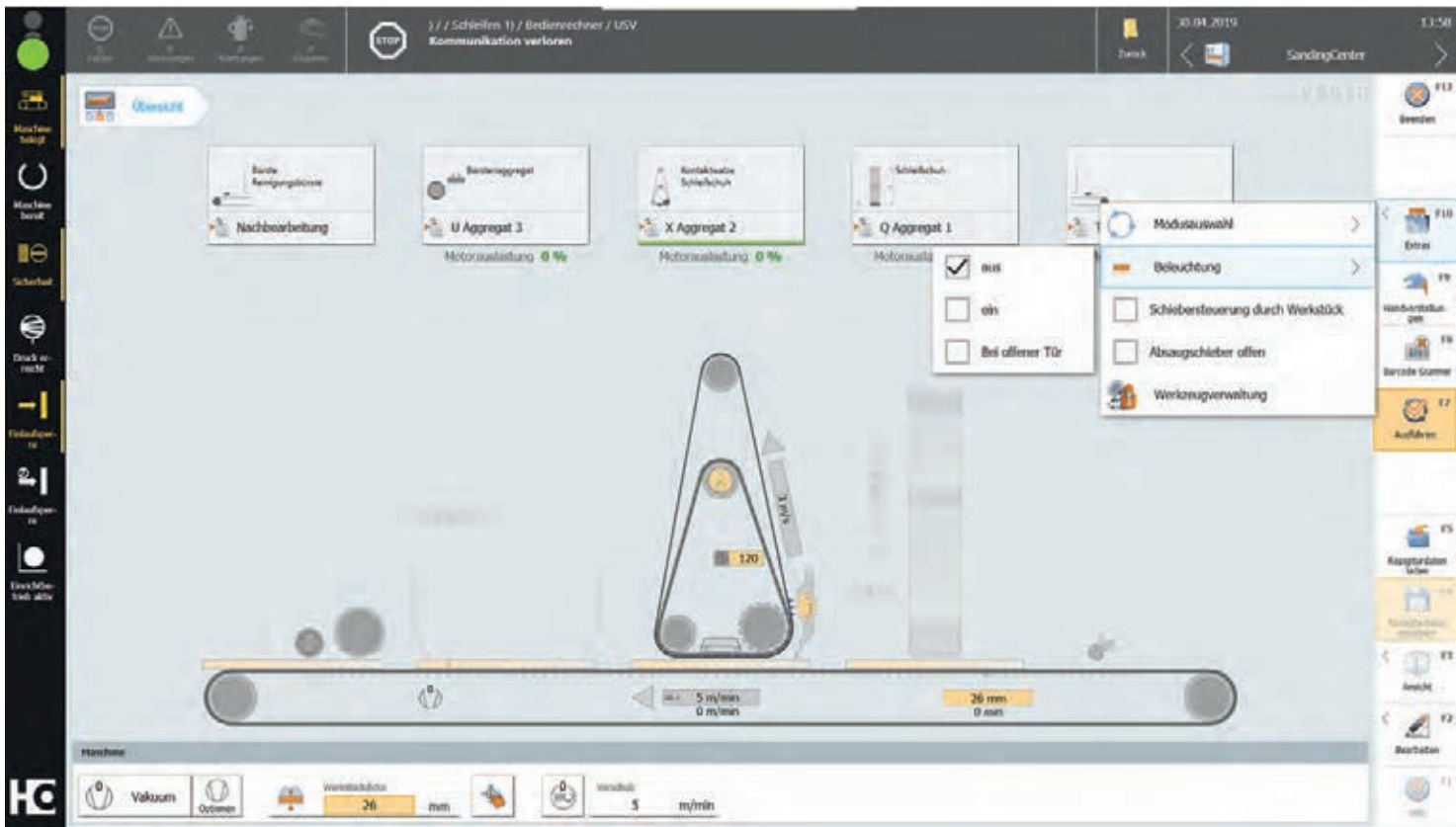
#### Dickenmessgerät mit Funkübertragung ME 5000

- Schnellerer Mess-Ablauf inkl. Datenübertragung in das System
- Kabellose Übermittlung der Werkstückdicke
- Verschiedene Messmodi



#### Angetriebene Finishbürste

- Ermöglicht direkt nach der Bearbeitung gereinigte Werkstücke für die Weiterverarbeitung



## powerTouch der nächsten Generation: **powerTouch2**

Schneller, komfortabler, übersichtlicher: Nutzen Sie die Vorteile unserer weiterentwickelten Touch-Bedienoberfläche powerTouch. Wir haben unser einheitliches Bedienkonzept weiter optimiert und den Anforderungen unserer Kunden angepasst. Steuern Sie Ihre HOMAG Maschinen jetzt noch schneller und intuitiver. Das neue, moderne Design ist klar

und übersichtlich. Die innovative Touch-Bedienung ist so konzipiert, dass Sie ganz einfach und komfortabel zum gewünschten Ergebnis gelangen.

Unsere erfolgreiche powerTouch Philosophie – **einfach, einheitlich, ergonomisch, evolutionär** – konsequent weiterentwickelt.

### DIE HIGHLIGHTS IM ÜBERBLICK:

- Direkte und effiziente Bedienung, bis zu 30 % schneller
- Informativer und transparenter durch Zusatzinformationen und Live-Vorschaubilder statt Programm-Icons
- Neue Applikationen zur Bedienung und Steuerung von Maschinen und Anlagen (z.B. NcCenter in PC87-Steuerung bei CNC-Maschinen oder woodCommander 4 bei Durchlauf-Maschinen).
- Frisches, ansprechendes Design, angelehnt an das neue HOMAG Maschinendesign





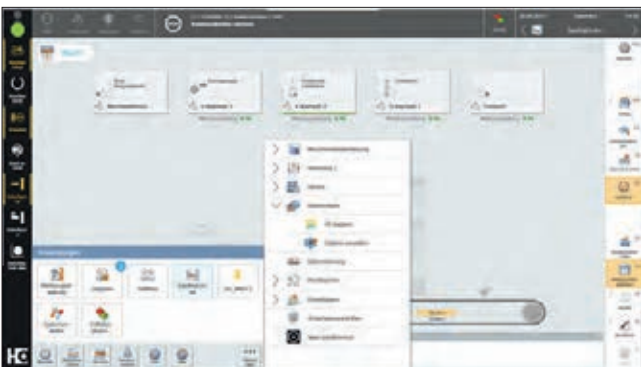
**Noch übersichtlicher**

Wir haben die powerTouch2 Bildfläche noch klarer strukturiert. Sie sehen nur die für Sie relevanten Informationen. Alles Wesentliche auf einen Blick – und trotzdem entgeht Ihnen kein Detail. Und das alles in einem frischen, ansprechenden Design.



**Noch schneller**

Mit der neuen powerTouch Generation nehmen Sie noch schneller Eingaben an Ihrer Maschine vor. Im Vergleich zur bisherigen Version sparen Sie bis zu 30 % Zeit ein. Möglich machen dies neue Features wie eine automatische Wort-Vervollständigung, eine Popup-Tastatur, die durchgehend geöffnet bleiben kann, und Windows-ähnliche Funktionen wie das Auswählen gängiger Aktionen direkt über den Start-Button.



**Noch komfortabler**

Auch den Ampel-Dialog und das Startmenü haben wir nochmals verbessert. Durch längeres Drücken der Programm-Icons werden mögliche Aktionen nicht nur angezeigt, sondern können direkt aufgerufen und aktiviert werden. Die Bedienung ist somit unmittelbar und Sie verlieren keine Zeit durch das Öffnen von Anwendungen. Zudem können für die Applikationen auch Vorschaubilder und Zusatzinformationen statt einfacher Programm-Icons angezeigt werden. Dies führt ebenfalls zu mehr Transparenz und vermeidet unnötige Navigation in Applikationen hinein.



**Noch intuitiver**

Die Maschinenbedienung ist kinderleicht. Viele Funktionen ähneln denen eines Smartphones bzw. eines Tablets und sind dadurch bereits vertraut. Selbst Einsteiger finden sich auf Anhieb zurecht und können die Maschine innerhalb kurzer Zeit bequem steuern.



# Easy to get. And easy to use.

## tapio ist das offene Ökosystem der Holzbranche

Das bedeutet, dass alle mitmachen können, die in der Holzbranche tätig sind.  
Denn zusammen mit unseren Business Partnern entwickeln wir digitale Lösungen für alle.



### Ganz einfach mal machen:

MachineBoard ist ab sofort für HOMAG Maschinen kostenlos verfügbar! Zur Nutzung ist nur eine Registrierung bei tapio und ein „Connecten“ der Maschine erforderlich – Ganz einfach auf [www.tapio.one](http://www.tapio.one).



# Apps, die das Arbeiten leichter machen.

# tapio

Partner

## DataSave

- Schützt Knowhow zu Maschine und Konfiguration
- Schnellerer Service bei Maschinenausfällen
- Spart Zeit bei der Wiederaufnahme der Produktion
- Spart Wartungskosten
- Automatische Backups mehrerer Maschinen

## ServiceBoard

- Servicefälle schnell und einfach erstellen und an den richtigen Servicepartner senden
- Live-Videodiagnose um Servicefälle mit Bildunterstützung zu lösen
- Reduktion von Sprach- und Entfernungshürden durch Video
- Funktioniert auch ohne Maschinenanbindung an tapio (somit ideal für ältere Maschinen)

## MachineBoard

- Push-Benachrichtigungen
- Maschinendaten und -zustand in Echtzeit von überall einsehbar
- Listen von Fehlern, Warnungen, Wartungen und Aktionen
- Anzeige der verbleibenden Zeit bis zum nächsten Eingriff des Maschinenbedieners

Laden im  
 **App Store**

JETZT BEI  
 **Google Play**



**Kostenlose Demo ohne Registrierung bei allen tapio apps. Einfach downloaden und testen.**

Verfügbar aktuell in der EU und der Schweiz.

(Aufgrund der Schnelllebigkeit der IT-Landschaft gewährleisten wir für 5 Jahre die Kompatibilität zur tapio Plattform)

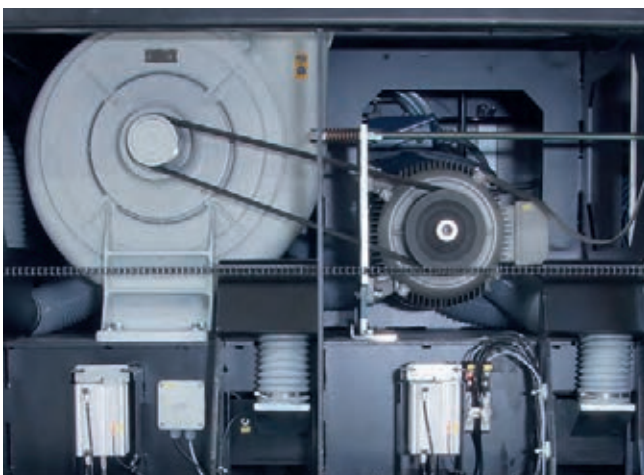


## Moderne Schleifstraße – Kombination aus Oberflächenbearbeitung von unten und oben

Die Breitbandschleifmaschinen SANDTEQ W-900 und die SANDTEQ B-700 können miteinander kombiniert werden und machen so das Schleifen von unten und oben in einem Vorgang ganz einfach möglich. Sie können für einen durchgehenden Transport des Werkstücks direkt aneinandergereiht werden. Alternativ ist die Verbindung durch ein Zwischentransportband möglich. Dies hat u. a. den Vorteil, dass die Maschinen besser zugänglich sind. Die

moderne Schleifstraße besitzt einen externen Schaltschrank und benötigt für die komplette Bedienung nur ein einziges Terminal. Dabei können für jede Maschine separate Eingaben vorgenommen werden.

Die schräg eingebauten, unterschleifenden Aggregate der SANDTEQ B-700 ermöglichen eine Arbeitshöhe von 900 mm und sorgen für noch höhere Betriebssicherheit als Aggregate in Dreiecks-Positionierung.



Für die SANDTEQ B-700 sind die untenschleifenden Aggregate E, R und M einsetzbar.

Im Vergleich zu herkömmlichen Systemen erfolgen Bandreinigung und Entstaubung bei der SANDTEQ B-700 deutlich effektiver.



## Technische Daten:

Diese Baureihen decken ein breites Spektrum an Anwendungen ab. Die SANDTEQ W-900 mit 2–5 Aggregaten wahlweise mit 1350 mm oder 1650 mm Arbeitsbreite ist für alle Arten von Anwendungen konfigurierbar.

SANDTEQ W-900								
Modelle	925	935	945	955	926	936	946	956
Anzahl Aggregate	2	3	4	5	2	3	4	5
Werkstückdicken in mm	3 – 160							
Arbeitsbreite mm	1.350				1.650			
Maximale Vorschubgeschwindigkeit m/min.	60							
Maximale Antriebsleistung kW	45							
Maximale Maschinenlänge mm	2.795	3.295	3.795	4.295	2.795	3.295	3.795	4.295
Maschinenbreite mm	2.250				2.550			
Max. Maschinenhöhe bei Schleifbandlänge 2620 mm	2.535							
Max. Maschinenhöhe bei Schleifbandlänge 3250 mm	2.850							
Gewicht ca. kg	8.000	9.000	11.500	15.000	8.500	9.500	12.500	15.500





# HC LIFE CYCLE SERVICES

Optimaler Service und individuelle Beratung sind beim Kauf unserer Maschinen inbegriffen. Wir unterstützen Sie mit Service-Innovationen und Produkten, die auf Ihre Anforderungen optimal zugeschnitten sind. Mit kurzen

Reaktionszeiten und schnellen Kundenlösungen sichern wir Ihnen eine hohe Verfügbarkeit und eine wirtschaftliche Produktion – über den gesamten Lebenszyklus Ihrer Maschine hinweg.



## TELESERVICE

- Hotline-Support durch geschulte Experten im TeleService bezüglich Steuerung, Mechanik und Verfahrenstechnik. Dadurch über 90% weniger Vor-Ort-Service-Einsätze und somit eine schnellere Lösung für Sie!
- Die ServiceBoard App hilft schnell, einfach und konkret Aufgaben zu lösen. Dies ermöglicht die mobile Live-Videodiagnose, das automatische Versenden von Serviceanfragen oder der Online-Ersatzteilkatalog eParts.



## SPARE PARTS SERVICE

- Hohe Teileverfügbarkeit und schnelle Lieferung.
- Sicherung der Qualität durch vordefinierte Ersatz- und Verschleißteil-Kits, bestehend aus Originalersatzteilen.
- 24h Ersatzteile online identifizieren und anfragen unter [www.eParts.de](http://www.eParts.de) oder im neuen HOMAG Webshop eCommerce noch schneller und bequem bestellen.



## MODERNISIERUNG

- Halten Sie Ihren Maschinenpark aktuell und steigern Sie Ihre Produktivität sowie Produktqualität. Damit werden Sie schon heute den Produkthanforderungen von morgen gerecht!
- Wir unterstützen Sie mit Upgrades, Modernisierungen sowie individueller Beratung und Entwicklung.



## DIGITAL SERVICES

- ISN (intelliServiceNet) – Die neue TeleService-Lösung der Zukunft! Schnelle Wiederaufnahme der Produktion durch umfangreichen Zugriff des TeleService-Mitarbeiters auf relevante physikalische Daten.
- intelliAdvice App – bietet Ihnen Hilfe zur Selbsthilfe. Die Kombination aus unseren Erfahrungen und den vorhandenen Maschinendaten ergeben die präventiven Lösungsvorschläge der neuen App.



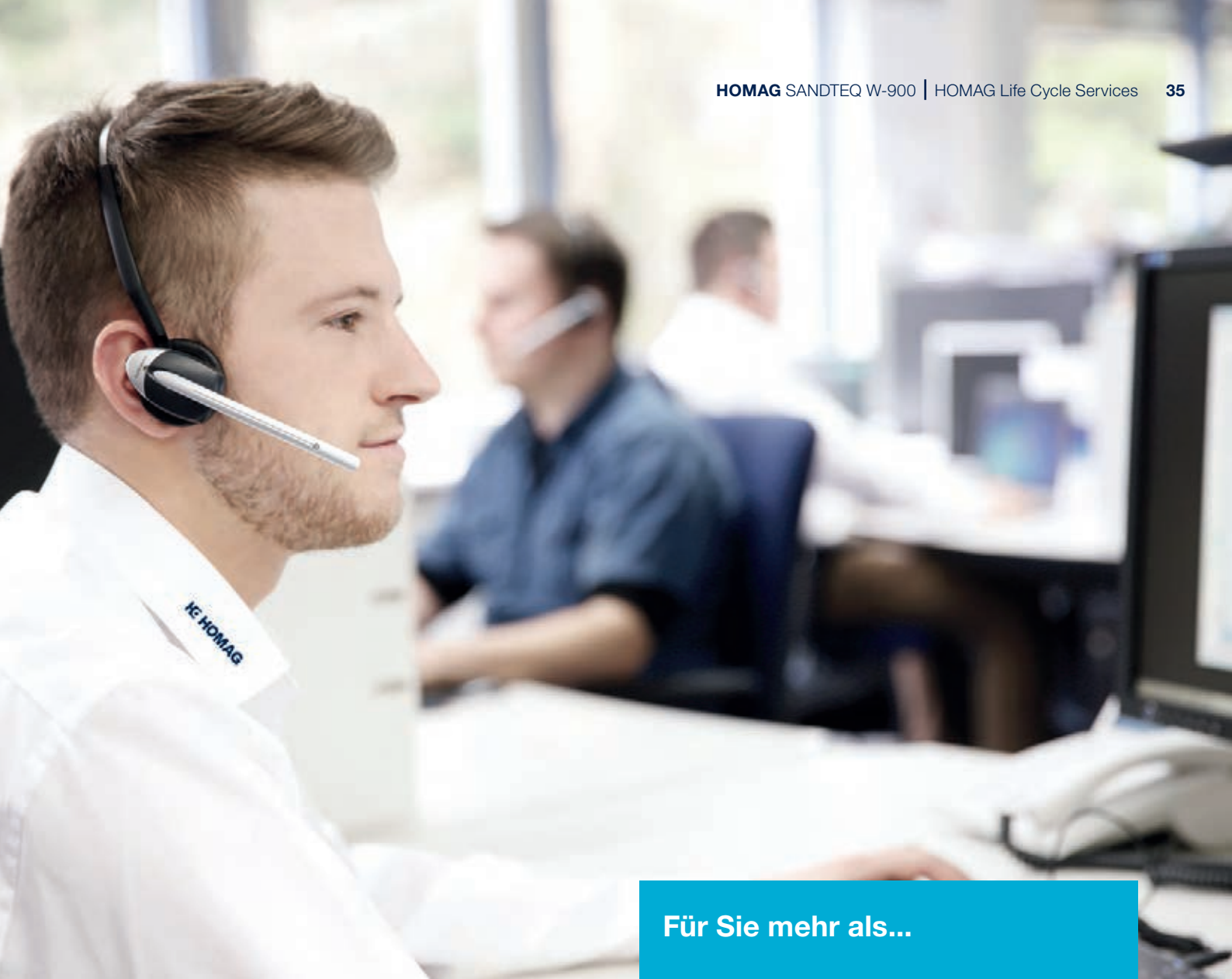
## SOFTWARE

- Telefonische Unterstützung und Beratung durch Software-Support.
- Digitalisierung Ihrer Musterteile mittels 3D-Scannen spart Zeit und Geld im Vergleich zu Neuprogrammierung.
- Nachträgliche Vernetzung Ihres Maschinenparks mit intelligenten Softwarelösungen von Konstruktion bis Produktion.



## FIELD SERVICE

- Steigerung der Maschinenverfügbarkeit und Erhöhung der Produktqualität durch zertifiziertes Service-Personal.
- Regelmäßige Überprüfung durch Wartung / Inspektion sichert höchste Qualität Ihrer Produkte.
- Minimierung von Stillstandzeiten bei unvorhersehbaren Störungen durch unsere hohe Technikerverfügbarkeit.



Für Sie mehr als...

**1.350**

Servicemitarbeiter weltweit

**90%**

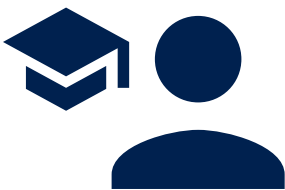
weniger Vor-Ort-Einsätze durch  
erfolgreiche TeleService

**5.000**

Kunden in Trainings/Jahr

**150.000**

Maschinen in 28 Sprachen  
elektronisch dokumentiert in eParts



#### TRAININGS

- Durch exakt auf Ihre Bedürfnisse abgestimmte Trainings können Ihre Maschinenbediener HOMAG Maschinen optimal bedienen und warten.
- Verbunden damit erhalten Sie kundenspezifische Trainingsunterlagen mit praxiserprobten Übungen.
- Online Trainings und Webinare. Lernen ohne zu Reisen, treffen Sie Ihren Trainer im digitalen Klassenraum.



## **HOMAG Group AG**

info@homag.com  
www.homag.com



## **YOUR SOLUTION**