

Prévues pour un volume croissant.

HE HOMAG

Nos scies à panneaux
SAWTEQ B-200

YOUR SOLUTION





Avec la SAWTEQ B-200 la découpe est aussi variée que vos exigences

La scie SAWTEQ B-200 offre précisément ce dont vous avez besoin pour une découpe de panneaux horizontale destinée à l'artisanat : la puissance, la précision et surtout la flexibilité. La technique est conséquente : avec la SAWTEQ B-200, vous avez le choix de technologies supplémentaires pour une configuration sur mesure. Vous êtes toujours flexible et avez une scie qui évolue avec vos exigences.

YOUR SOLUTION

RENDEZ-VOUS SUR HOMAG.COM



SAWTEQ B-200

SOMMAIRE

- 04 Logiciels
- 12 SAWTEQ B-200
- 14 SAWTEQ B-200 avec table élévatrice
- 16 Equipements de base
- 22 Equipements complémentaires
- 33 Caractéristiques techniques
- 34 Services

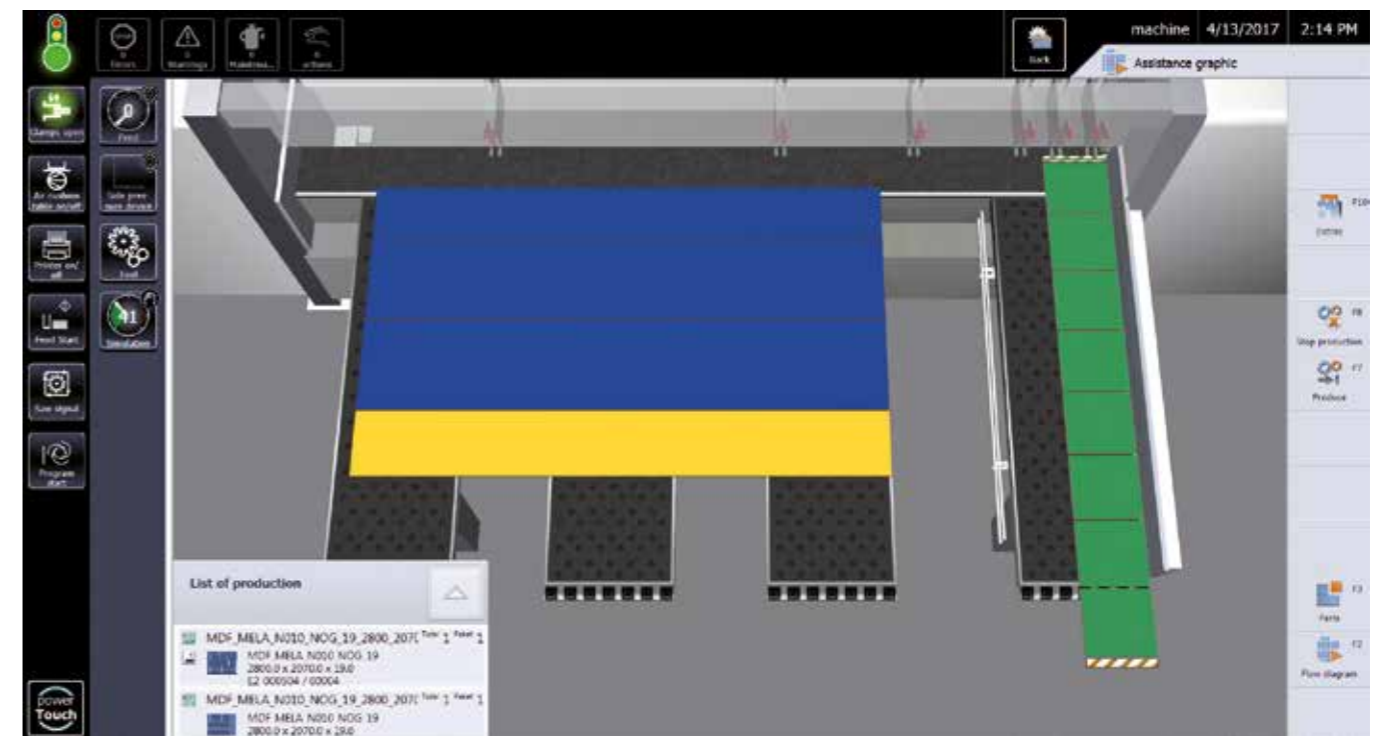
La différence ? Les logiciels !

Ils permettent une intégration efficace de la machine dans la production. Le résultat : des processus fluides connectés de A à Z. En un mot : un bon logiciel génère de nouveaux potentiels de valeur ajoutée. Ce qui fait leur importance.



CADmatic 5 – une commande intuitive ouverte pour une mise en réseau numérique

La CADmatic 5 est une commande de scie HOMAG moderne et performante. Elle est simple et dispose de fonctionnalités complètes. Grâce à un concept de commande intuitif et des fonctions de gestion claires. En outre, la CADmatic 5 communique avec les machines connectées et les solutions logicielles.



CADmatic 5 – un changement de perspective

La nouvelle génération de commandes de scies HOMAG dispose d'un nouveau graphique d'assistance qui montre clairement à l'opérateur ce qu'il doit faire en prochain. En comparaison avec le graphique de déroulement habituel qui affiche les opérations de la scie en 1:1 et qui est toujours disponible, il s'agit d'un changement de perspective de 180 degrés !

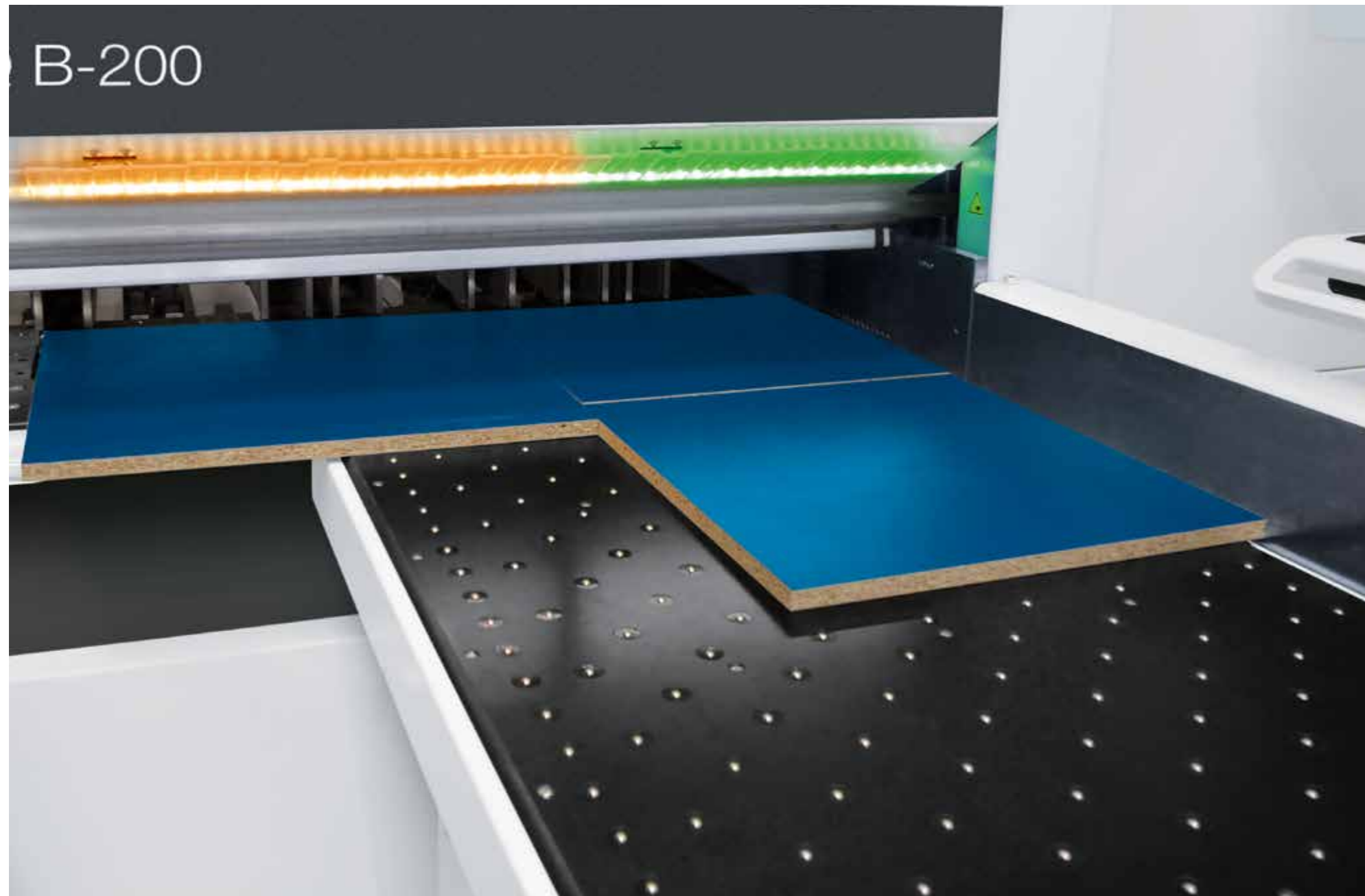
Les points forts :

- Le nouveau graphique d'assistance en 3D aide l'opérateur par une commande intuitive, ce qui réduit au maximum le temps d'adaptation et les erreurs
- Le résultat : des processus fluides et un débit régulier
- Utilisation simple en touchant et balayant l'écran (fonction touch)
- Changement rapide entre les différents thèmes
- Diagnostic d'erreurs visuel
- Interface opérateur powerTouch
- Prête pour une liaison à tapio
- Ecran full-HD multitouch 21" en format 16:9

Renseignez-vous avec le prospectus „CADmatic“.

Equipement complémentaire : guide opérateur innovant par IntelliGuide basic

Nouveau : IntelliGuide, notre système d'assistance opérateur innovant est désormais disponible pour la SAWTEQ B-200. En version basic – avec une barre LED à la ligne de coupe qui guide l'opérateur à l'aide de signaux lumineux.



Aperçu d'IntelliGuide basic

- Des signaux LED lumineux à la ligne de coupe permettent une commande intuitive et un travail rapide et fiable
- Grâce aux éléments LED colorés, l'opérateur voit immédiatement si la pièce est terminée, si elle doit à nouveau être coupée ou évacuée en tant que chute
- L'opérateur peut voir à l'aide de la voie LED éclairée si la pièce demandée correspond à la pièce réellement déposée

Renseignez-vous avec le prospectus „IntelliGuide“.

Vos avantages avec IntelliGuide

- Commande de machine intuitive
- Les erreurs sont systématiquement évitées
- Des processus rapides : l'opérateur et la scie travaillent main dans la main et ne se freinent pas l'un l'autre
- L'opérateur ne regarde quasiment plus l'écran, il peut se concentrer entièrement sur le plan de coupe
- Déroulements fluides et ergonomiques pour un travail efficace et concentré
- Le changement d'opérateur est toujours possible aisément

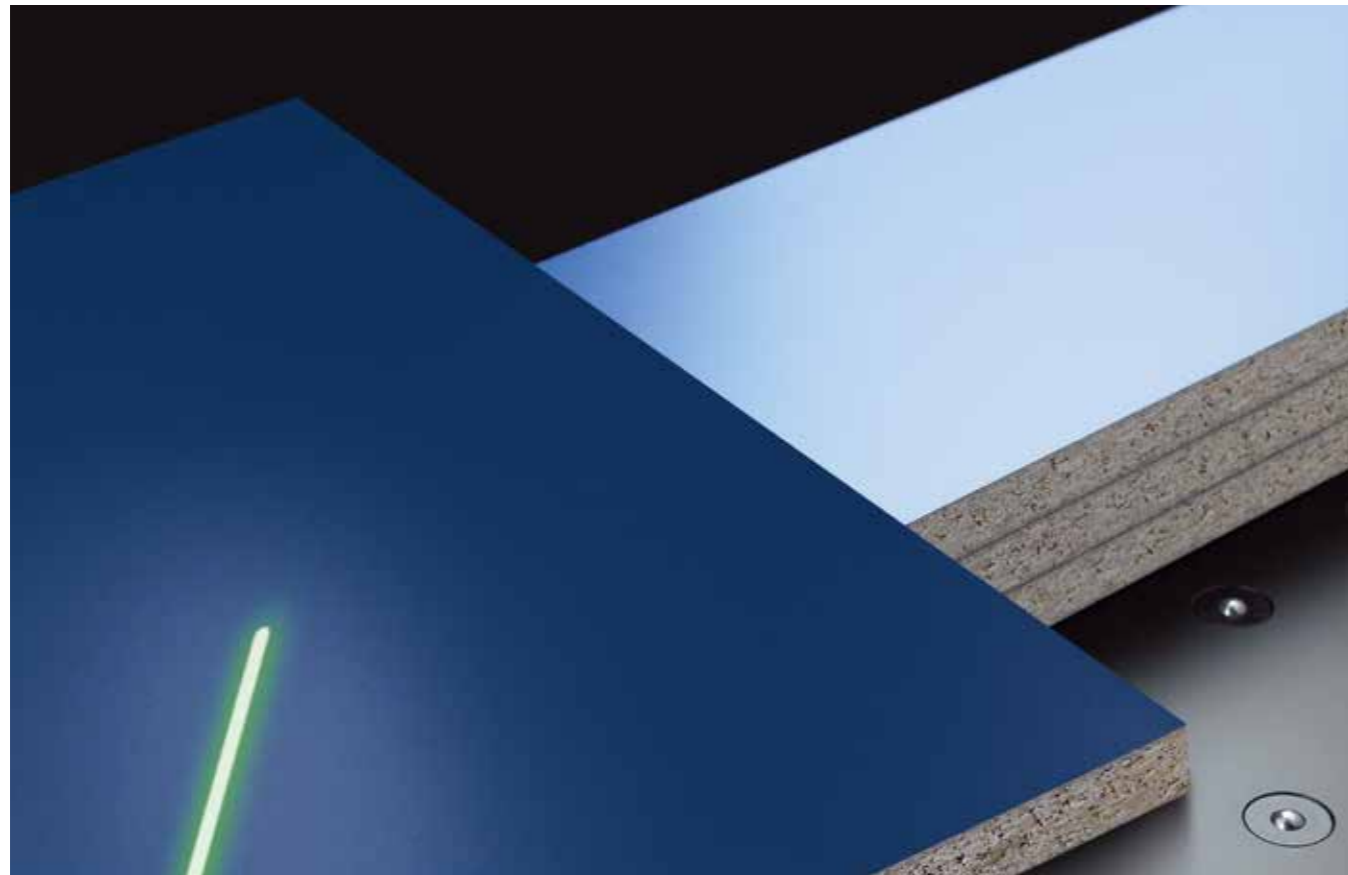


CADmatic 5 Module d'empilage LITE

Où doit être empilé chaque élément ? L'affichage intégré de l'empilage répond à cette question. Les différentes pièces recherchées sont repérées par une couleur dans le plan de coupe et parallèlement dans le graphique de déroulement. La correspondance des pièces produites avec les différents emplacements d'empilage est donc clairement visible pour l'opérateur.

Equipement complémentaire : le maximum avec une optimisation de la découpe adaptée

Temps de production, utilisation des matériaux, manutention des pièces et logistique : une découpe efficace avec des processus fluides suppose des plans de coupe optimisés de façon intelligente. Pour les scies HOMAG, nous vous proposons une solution d'optimisation adaptée – selon le modèle de scie, en tant que logiciel fixe ou directement à partir du Cloud tapio. Vous avez le choix, puisque la scie SAWTEQ B-200 est désormais tapio-ready.



intelliDivide – la solution simple pour des résultats d'optimisation optimaux

Téléchargement online des listes de pièces. Le résultat ? Des plans de coupe et des runs entiers en plusieurs variantes – selon vos besoins. C'est aussi simple que cela avec intelliDivide.

Explication : le logiciel d'optimisation intelliDivide basé sur le Cloud offre des capacités de calcul supérieures à un logiciel d'optimisation installé en local, il peut donc mettre rapidement à disposition de l'utilisateur plusieurs variantes d'un même résultat d'optimisation.

Outre un résultat basé entièrement sur l'optimisation de la découpe, l'utilisateur peut choisir d'autres variantes – comme le résultat du temps de fonctionnement le plus court ou de la manutention la plus simple – pour une adaptation parfaite aux exigences.

Les possibilités d'utilisation sont multiples et s'adressent aussi bien à l'artisanat qu'à l'industrie. Vous souhaitez de temps en temps optimiser des plans de coupe sans devoir acheter, installer et faire la maintenance d'une solution logicielle? intelliDivide est parfait pour vous. intelliDivide peut être utilisé de façon simple et sur demande – en tant que software as a service.

Mais intelliDivide est aussi attrayant pour les grandes entreprises : par l'intermédiaire du Cloud, vous optimisez des plans de coupe à l'aide d'un moteur de calcul extrêmement rapide, intelligent et adapté.

La scie SAWTEQ B-200 est tapio-ready, de sorte que la configuration de votre scie est reconnue de façon automatique par intelliDivide et qu'elle peut être prise en compte à chaque optimisation dans le Cloud. Ce qui est avantageux en cas de débit élevé.



Optimisation de la découpe Cut Rite

La force de Cut Rite réside dans une planification efficace. Avec cette solution logicielle leader dans le monde, vous optimisez la découpe et baissez systématiquement votre coût global.

- Commande de projet optimisée
- Processus de découpe efficaces
- Contrôle des coûts
- Calculs rapides

Renseignez-vous avec le prospectus „Cut Rite“.

CADplan

En alternative à l'optimisation Cut Rite, le module CADmatic CADplan peut être utilisé directement à la scie pour les petites optimisations.

SAWTEQ B-200

Avec la SAWTEQ B-200, vous misez de départ sur une scie connue pour sa précision et sa flexibilité. Elle est idéale pour l'artisanat et peut évoluer à tout moment.



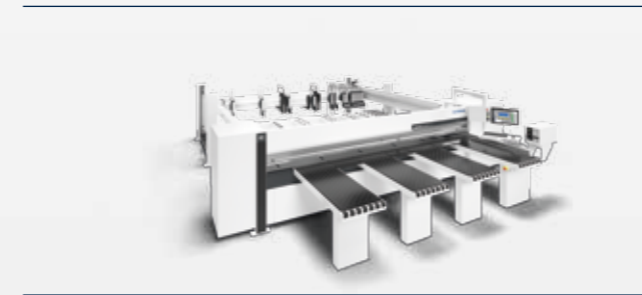
Nouveauté !

Dépassement de la lame de scie de 60 mm, ou même 80 mm ou 95 mm, sur demande



SAWTEQ B-200 avec table élévatrice

Equipée d'une table élévatrice intégrée, la SAWTEQ B-200 peut être alimentée de façon automatique par l'arrière. Ce qui est bien plus ergonomique, plus rapide et plus efficace que l'alimentation exclusivement manuelle par l'avant.



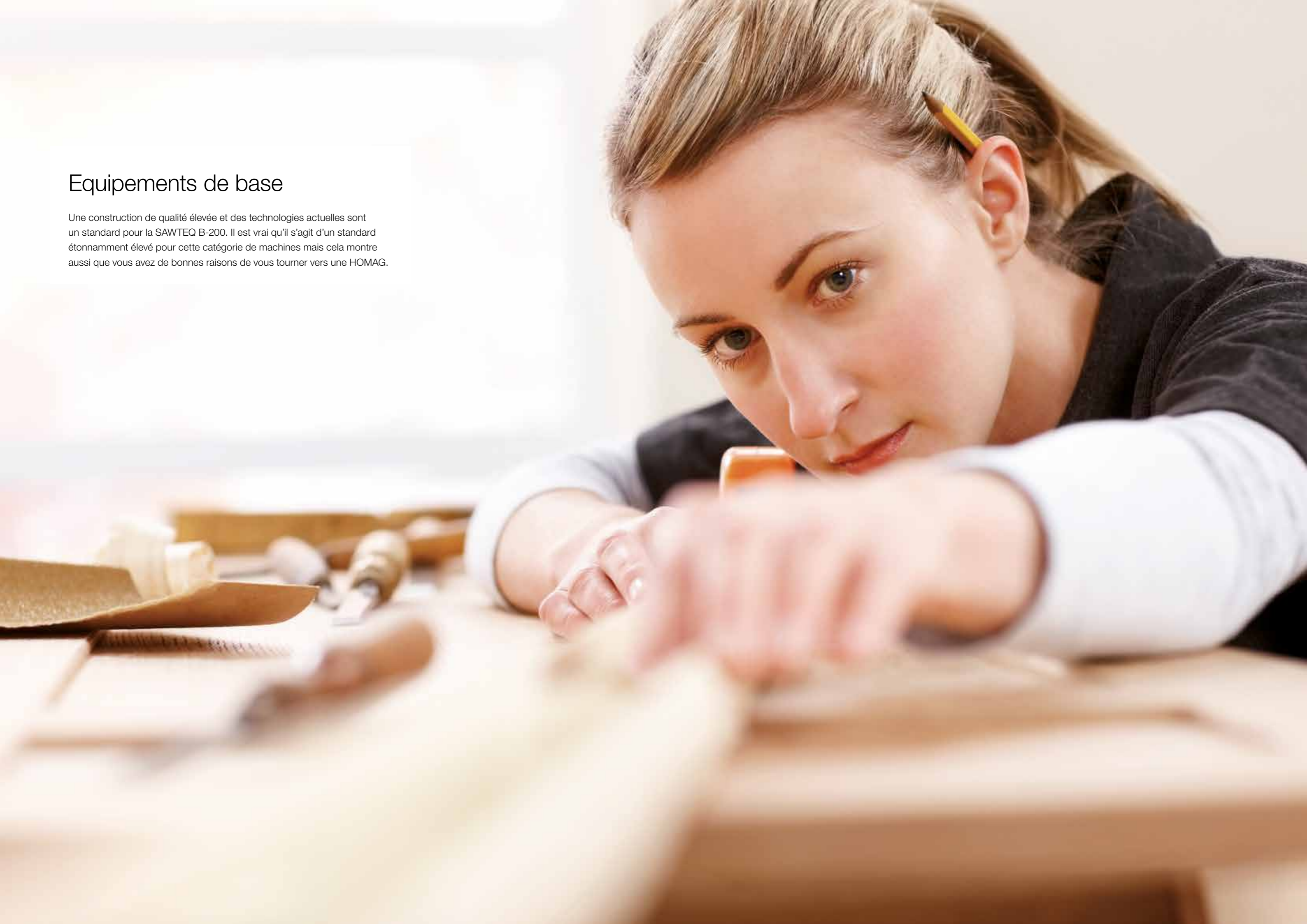
Nouveauté !

Dépassement de la lame de scie de 60 mm, ou même 80 mm ou 95 mm, sur demande



Equipements de base

Une construction de qualité élevée et des technologies actuelles sont un standard pour la SAWTEQ B-200. Il est vrai qu'il s'agit d'un standard étonnamment élevé pour cette catégorie de machines mais cela montre aussi que vous avez de bonnes raisons de vous tourner vers une HOMAG.



L'équipement de base – plus que la somme de ses parties

Qu'il s'agisse du dispositif d'équerrage breveté ou de pinces de serrage HOMAG robustes : la SAWTEQ B-200 se distingue de départ avec des technologies de pointe pour votre production.



Un pousseur programmé précis

De construction massive et doté de pinces de serrage et d'un guide robuste, le pousseur programmé électronique dispose d'un système de mesure électromagnétique garantissant une précision de positionnement de +/- 0,1 mm pour une vitesse de déplacement allant jusqu'à 80 m/min. Ce qui permet des coupes de délignage minimales. Le système de mesure est sans usure ni entretien.

Poutre de pression stable pour une qualité élevée

Grâce à la grande zone de pression directement sur la ligne de coupe, les vibrations sont réduites au maximum. Il en résulte des coupes précises en paquet.



Pinces de serrage : la perfection jusque dans le détail

Les robustes pinces de serrage HOMAG positionnent le matériau en douceur et avec précision contre la ligne de coupe. Les pinces de serrage des positions 2 et 4 sont disponibles en option.



Bouton marche-arrêt supplémentaire

Une solution très pratique et ergonomique – tout particulièrement pour la coupe de bandes longues ou de panneaux de grande dimension qui bloquent l'accès au pupitre de commande.



Réglage de pression manuel

La SAWTEQ B-200 est prête de série pour la découpe de matériaux sensibles à la pression. Vous pouvez régler aisément de façon individuelle la pression des pinces de serrage et de la poutre de pression tout simplement par deux régulateurs manuels sur l'avant.



Chariot porte-scie

Le chariot porte-scie est une construction en acier robuste avec une scie principale, un inciseur et un dispositif d'équerrage

Ses avantages :

- Vitesse d'avance réglable en continu
- Précis, silencieux, sans entretien
- Changement de lame rapide grâce à Power-Loc
- Vitesse du chariot porte-scie jusqu'à 120 m/min (option)



Brevet HOMAG : dispositif d'équerrage central

- Intégré directement dans le chariot porte-scie pour une réduction des cycles de près de 25% par rapport aux systèmes traditionnels
- Le réglage continu de la force de pression permet un usinage aisé des panneaux fins, stratifiés et des matériaux fragiles.



Dispositif d'arrêt sur la règle d'équerrage

A l'aide du dispositif d'arrêt, l'évacuation des bandes de rebut est rapide et simple. Ce chant robuste est parfaitement accessible pour l'opérateur et positionné sur la règle d'équerrage pour que les chutes tombent dans le container – pour un travail ergonomique.



Power-Loc

Système de serrage rapide et simple pour la scie principale et l'inciseur.

- Réglage automatique de la lame de l'inciseur

**RENDEZ-VOUS SUR
HOMAG.COM**



Dispositif d'équerrage central



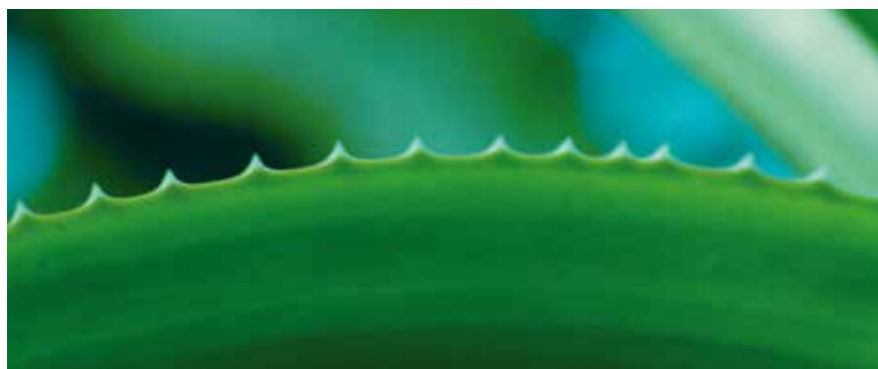
Dispositif d'arrêt



Power-Loc

ecoPlus – l'efficacité commence par l'utilisation des ressources

L'énergie, le temps, les matériaux et le personnel sont des ressources précieuses. Les préserver permet d'augmenter la productivité et de faire des économies. C'est le but des technologies ecoPlus HOMAG. ecoPlus englobe de nombreuses innovations permettant d'économiser l'énergie et de baisser vos coûts. De plus, ecoPlus protège l'environnement en réduisant les émissions de CO₂.



Technologies ecoPlus pour une économie d'énergie maximale

- Touche Standby de série pour économiser l'énergie
- SAWTEQ B-200 avec moteurs IE3
- Régulation variable de la vitesse de rotation par une dérivation moderne pour tous les modèles équipés d'un moteur principal réglé par fréquence
- La géométrie du chariot porte-scie permet une efficacité optimale de l'aspiration
- Tous les modèles sont équipés d'écrans pour la surveillance de la consommation en énergie
- Besoins en énergie minimaux grâce à une aspiration optimisée
- Sur demande, utilisation possible de lames de scie pour coupes fines – pour la réduction des chutes
- De nombreuses innovations pour une meilleure ergonomie et des déroulements optimaux

AVEC ECOPLUS ECONOMISEZ :

jusqu'à 20% d'énergie*

* en comparaison avec les anciennes scies

SAWTEQ B-200 avec table élévatrice – équipée pour un débit élevé

Les scies HOMAG équipées d'une table élévatrice automatisent l'alimentation et disposent dès la configuration de base de solutions techniques supplémentaires.



Une alimentation puissante

- L'alimentation se fait par la table de levage électrohydraulique à quatre colonnes
- Mesure automatique de la hauteur de paquet
- Profils longitudinaux et dispositif de palpement de départ
- Sans entretien ni graissage

Mur d'amortissement séparé

Un mur d'amortissement séparé du bâti de la machine assure des coupes précises. En effet, les mouvements des piles sur la table de levage ne se répercutent pas sur le bâti de la machine.

Les photos peuvent illustrer le principe technique et non pas précisément l'équipement de machine décrit. Elles peuvent par exemple montrer des équipements complémentaires.



Equipements complémentaires

Les exigences spéciales nécessitent des solutions particulières. Il n'y a rien de plus simple : sélectionnez les équipements complémentaires qui vous conviennent et adaptez de façon individuelle votre SAWTEQ B-200 à votre production. Pour avoir précisément votre solution.

Solutions d'alimentation sur mesure – pour les scies sans table élévatrice

Les processus de découpe fluides nécessitent des solutions d'alimentation adaptées de façon individuelle. Vous avez le choix !



Easy2Feed

Une alimentation automatique à petit prix. Cet équipement complémentaire permet d'économiser du temps et de la place. Il est particulièrement ergonomique et peut être ajouté à tout moment. Au coeur du système : une table de levage à ciseaux pouvant être alimentée par un chariot élévateur.

- Pour les longueurs de coupe de 3800 et 4300 mm
- Epaisseur de panneau : à partir de 9,5 mm
- Dimension de panneau maximale : 3 100 x 2200 mm (pour 4300 mm longueur de coupe 3660 x 2220 mm)
- Hauteur de pile 460 mm (version standard)
- Sur demande : table élévatrice dans une fosse
- Pour matériaux pouvant être poussés
- Transporteur à rouleaux latéral en option



Autres solutions d'alimentation pour l'artisanat

Easy2Feed n'est qu'un début. Selon vos exigences, nous vous proposons d'autres solutions pour une alimentation automatique. Par exemple des combinaisons scie-stockeur sur mesure.

Avantages d'une combinaison scie-stockeur :

- Une gestion transparente et l'accès à chaque panneau
- Idéal pour l'artisanat
- Besoin en place réduit
- Prix attrayant
- Scie et stock parfaitement adaptés l'un à l'autre
- Alimentation automatique pour les petites scies à panneaux
- Une manutention optimale – avec un seul opérateur
- Une commande simple et ergonomique
- Le stock commande la scie

Power Concept PRACTIVE – pour les scies sans table élévatrice

Power Concept PRACTIVE permet la coupe à longueur concomitante de plusieurs bandes différentes. Disponible pour les scies individuelles sans alimentation par table élévatrice avec un dépassement de la lame de scie allant jusqu'à 80 mm.



Power Concept PRACTIVE travaille avec :

- Une pince de serrage supplémentaire travaillant séparément
- Des pinces de serrage escamotables sur le poussoir programmé
- Un dispositif de tri pour bandes directement à la scie, spécialement adapté au Power Concept PRACTIVE

Les avantages :

- Un rendement supérieur de 40%
- Des temps de cycle réduits
- Une amélioration du flux des matériaux
- Un débit élevé
- Un coût à la coupe réduit
- Une solution de haute technologie économique sur un espace réduit
- Une coupe précise des bandes minces

POWER CONCEPT

Jusqu'à **40%** de rendement en plus



Coût à la coupe réduit



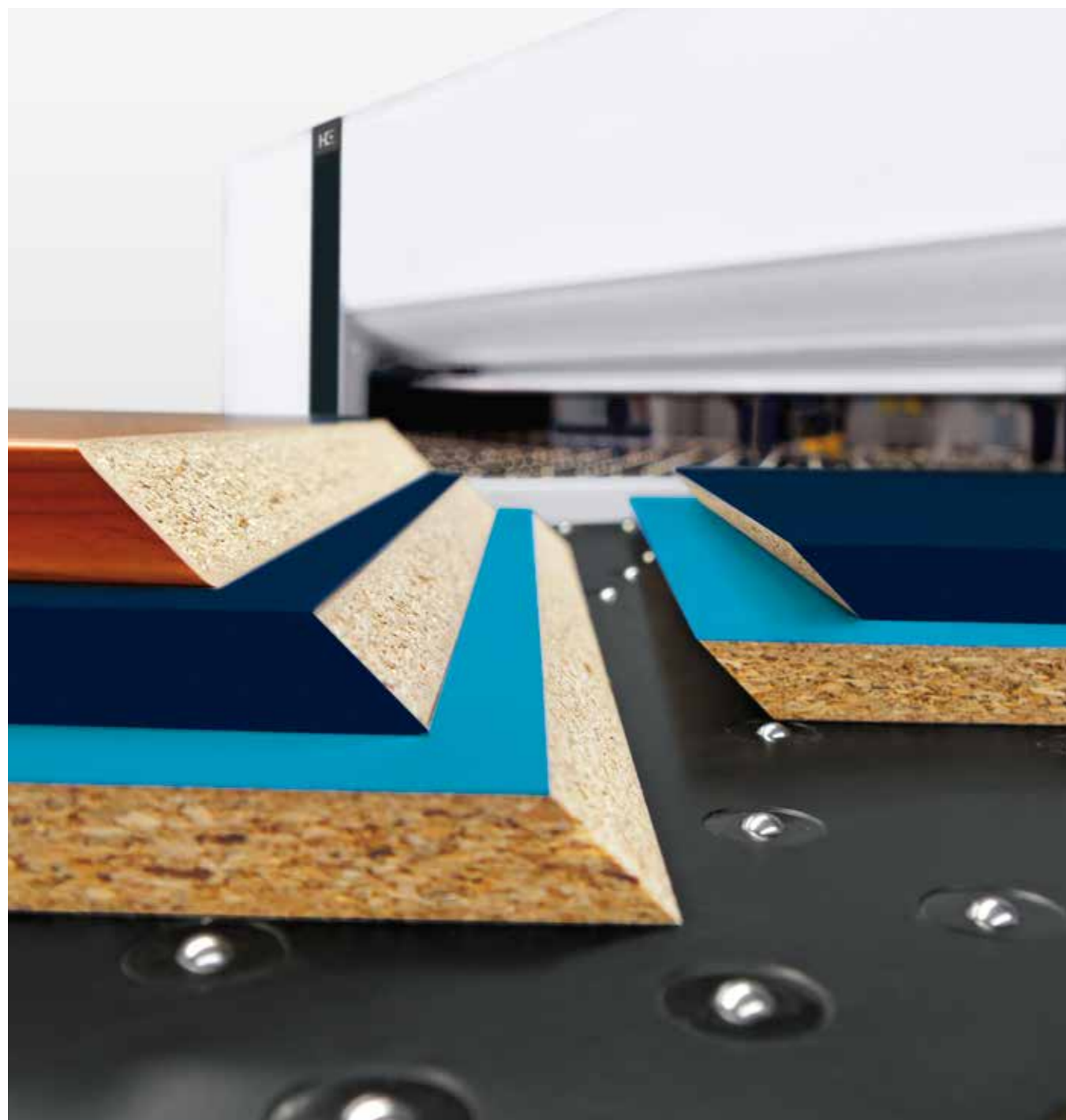
Amélioration du flux des matériaux



Débit élevé

module45 – et votre scie maîtrise les coupes d'onglets

Avec cette nouveauté HOMAG, vous réalisez l'ensemble des découpes et des coupes d'onglets sur une seule et même scie. Sans station de changement, avec une efficacité et une flexibilité élevées et des angles réglables en continu de 0 à 46 degrés.



Les avantages de module45

- Commande simple par un seul opérateur
- En comparaison avec le travail à l'aide d'une scie circulaire, davantage de sécurité et d'ergonomie pour l'opérateur
- Pas de changement de station : moins de rebut et qualité élevée par la réduction des dommages liés au transport
- Frais d'investissement réduits, forte utilité
- Rajout sur demande

La technique

- module45 comprend un chariot porte-scie fixe avec une lame de scie pivotante, réglable en continu de 0 à 46 degrés
- Vu par l'avant, l'agrégat est intégré dans la table à coussin d'air externe gauche
- Lors du changement de la lame de scie, le panneau de la table peut être ouvert pour permettre un accès libre au chariot porte-scie
- S'y ajoute un système de pression et d'aspiration propre ainsi qu'une règle d'équerrage rabattable pour une flexibilité élevée lors de la manutention devant la scie

Prise en compte des onglets dans le plan de coupe

Les coupes d'onglets peuvent être planifiées dès la réalisation du plan de coupe : soit par le logiciel d'optimisation Cut Rite lors de la préparation du travail au bureau ou lors de la saisie directe du plan dans CADmatic. Les pièces à usiner avec module45 sont alors coupées de sorte que l'opérateur n'a plus qu'à renseigner l'angle de coupe avant de démarrer la coupe.

**RENDEZ-VOUS SUR
HOMAG.COM**



module45

Une machine complète

La SAWTEQ B-200 est polyvalente. Grâce à des équipements complémentaires intelligents pour tous types de tâches et de matériaux.



Une coupe de postformage parfaite

- Permet des coupes de softformage et de postformage impeccables
- Dépassement de la lame de scie de 44 mm maximum



Table à coussin d'air mobile

Une table à coussin d'air déplaçable par des guides linéaires offre une surface de travail et de dépose mobile. Elle permet un déplacement ergonomique et en douceur des petits et grands panneaux et des paquets.



Eléments de table large (sans photo)

Les tables à coussin d'air sont disponibles avec une largeur de 800 mm au lieu de 650 mm. Une seule, deux, trois ou toutes les quatre – vous pouvez les adapter à votre production.

**RENDEZ-VOUS SUR
HOMAG.COM**



Postforming



Tables à coussin d'air



Table à buses

La table à buses convient tout particulièrement à l'usinage de matériaux fragiles ou de panneaux et paquets lourds.



Une meilleure vision pour un niveau de sécurité inchangé (uniquement pour les scies individuelles sans table élévatrice)

Alors que les scies équipées d'une table élévatrice disposent de série d'une grille de sécurité circulaire, les scies sans table élévatrice ont un dispositif de sécurité circulaire à la table arrière de la machine. Les côtés de ce dispositif de sécurité sont composés de plusieurs éléments qui peuvent être équipés de fenêtres – une fenêtre étant intégrée de série. D'autres fenêtres peuvent être ajoutées selon les besoins. Ce qui assure davantage de visibilité pour une sécurité équivalente.

Pinces de serrage supplémentaires

Un extra pour votre scie. Pour un serrage fiable des matériaux minces, lisses ou de grande dimension.

Une scie principale puissante

La SAWTEQ B-200 peut être équipée d'un moteur de scie principale plus puissant. Vous augmentez le rendement de 7,5 kW à 9,2 kW, 11 kW ou même 18 kW.

Une dépose en douceur

Des rouleaux supplémentaires sur la table à coussin d'air assurent une convivialité optimale et la dépose en douceur des matériaux.

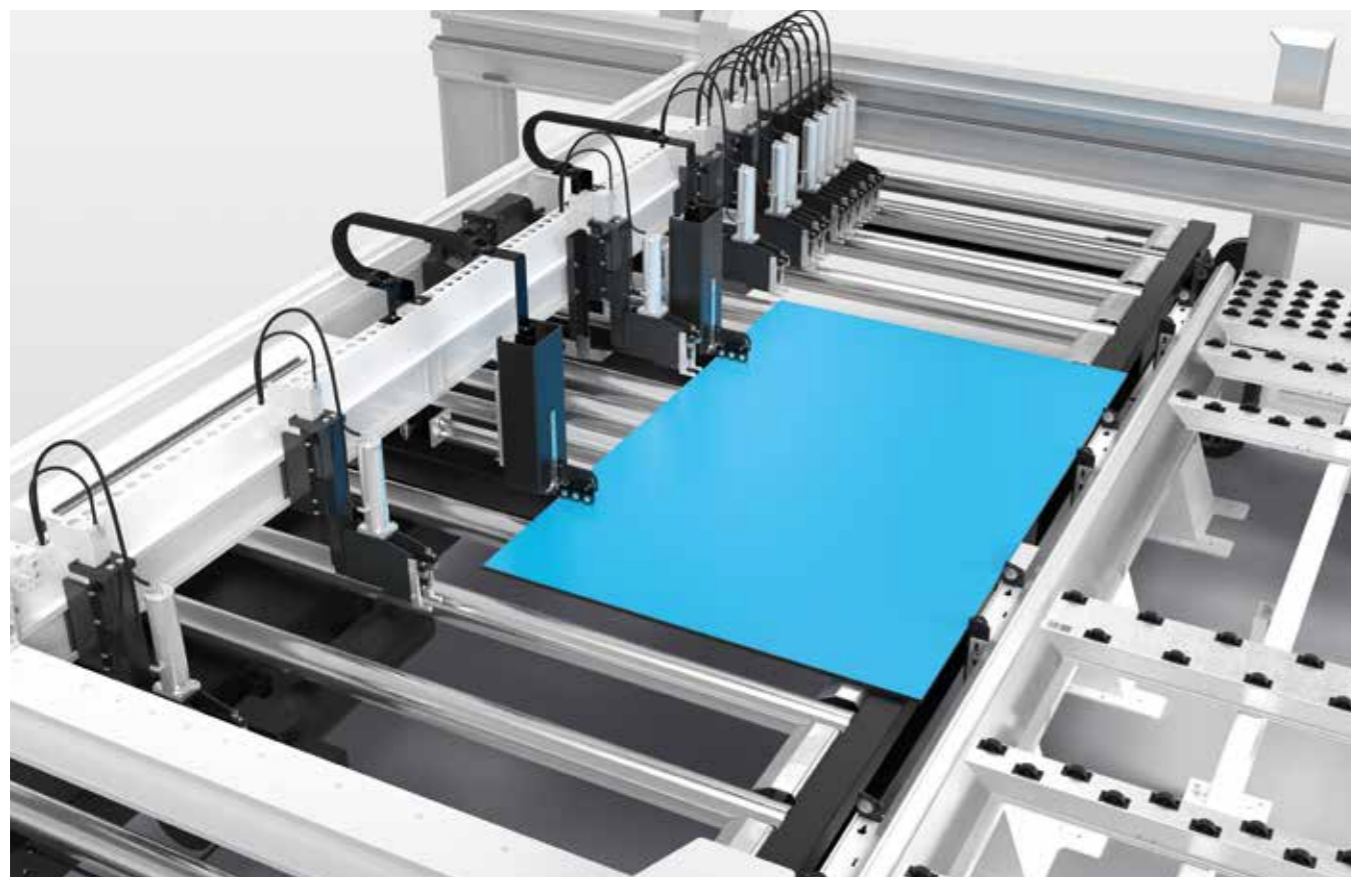
Vitesse et débit élevés

- Vitesse du chariot porte-scie allant jusqu'à 120 m/min au lieu de 80 m/min
- Dépassement de la lame de scie de 80 ou même 95 mm au lieu de 60 mm

Des extras pour les coupes et les matériaux spéciaux

Les matériaux spéciaux nécessitent des solutions techniques particulières.

Il en existe un grand nombre pour la SAWTEQ B-200 – pour les panneaux minces, par exemple.



Micro-insertion pour panneaux minces (uniquement pour les scies avec une table élévatrice)

La micro-insertion permet de pousser de façon précise des paquets minces d'une épaisseur minimale de 6 mm sur la table arrière (à conditions qu'elles correspondent aux exigences HOMAG). Un système de mesure électro-magnétique sans contact et sans entretien réalise la mesure de la hauteur des paquets.

Une alimentation rapide (uniquement pour les scies avec une table élévatrice)

Des transporteurs à rouleaux entraînés de façon automatique assurent un changement de pile rapide.

**RENDEZ-VOUS SUR
HOMAG.COM**



Micro-insertion



Découpe et coupe de libération des tensions

La coupe crée des tensions pouvant influencer la qualité de la cote et de la coupe. La coupe sans tension HOMAG permet d'y remédier – des pré-coupes ciblées peuvent être prévues lors de l'optimisation pour supprimer la tension du matériau. Et grâce à la fonction découpe, les découpes de panneaux et les rainures arrêtées pour éviers ou découpes de portes, par exemple, sont réalisées en même temps.



Fonction de découpe



Coupe de libération des tensions



Rainurage

Cette fonction permet d'économiser une opération de finition. Puisque votre scie rainure en plus le panneau.

**RENDEZ-VOUS SUR
HOMAG.COM**



Rainurage



Butées d'affranchissement manuelles

Pour l'usinage de matériaux au revêtement dépassant. Les butées d'affranchissement sont intégrées dans les pinces de serrage et sont rabattues vers l'avant au besoin :

- Robuste
- Usinage en douceur des matériaux fragiles au revêtement dépassant
- Positionnement précis



Butées d'affranchissement pneumatiques

Les butées d'affranchissement sont fixées sur les pinces de serrage et sont activées au besoin par la commande CADmatic.

- Robuste
- Usinage en douceur des matériaux fragiles au revêtement dépassant
- Positionnement précis



Butées d'affranchissement

Un marquage et une identification fiables

Pour des processus fluides après la scie, HOMAG vous propose des solutions de marquage adaptées aux différents besoins. Pour un marquage rapide et une identification fiable à toutes les stations suivantes.



Une imprimante d'étiquettes pour d'excellents résultats

Avec l'imprimante pour étiquettes HOMAG, vous réalisez des étiquettes individuelles directement à la scie avec un code-barres, du texte et des graphiques, comme vous le souhaitez. Si en plus vous utilisez le logiciel d'optimisation Cut Rite, on passe directement des instructions imprimées à la suite de l'usinage. Et votre scie est parfaitement intégrée dans votre flux de production.

**RENDEZ-VOUS SUR
HOMAG.COM**



Etiquetage manuel

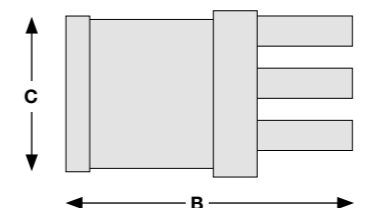
DONNEES TECHNIQUES*

Modèle	SAWTEQ B-200	SAWTEQ B-200 avec table élévatrice
Dépassement de la lame de scie (mm)	60 (option 80 ou 95)	60 (option 80 ou 95)
Longueur de coupe (mm)	3 200/3 800/4 300	3 200/3 800/4 300
Largeur table élévatrice (mm)		2 200
Vitesse pousseur programmé (m/min)	jusqu'à 80**	jusqu'à 80**
Vitesse chariot porte-scie (m/min)	jusqu'à 80 (option : 120)	jusqu'à 80 (option : 120)
Moteur scie principale (kW)	7,5 (option 9,2; 11 ou 18)	7,5 (option 9,2; 11 ou 18)
Moteur inciseur (kW)	1,1	1,1
Moyenne besoin en air global (NI/min)	150 (200 pour un dépassement de lame de 95 mm)	150 (200 pour un dépassement de lame de 95 mm)
Besoin en air comprimé (bar)	6	6
Aspiration (m ³ /h)	3 300 (26 m/sec)	3 300 (26 m/sec)
Hauteur de travail (mm)	920	920
Tables à coussin d'air (mm)	3/3/4 x 1 800	3/3/4 x 1 800

* Equipement de base

** En avant 25 m/min

*** Mesure A : avec support d'aspiration 64 mm, mesure C : mesure de référence largeur pousseur programmé



DIMENSIONS DE LA MACHINE ***

SAWTEQ B-200	A (mm)	B (mm)	C (mm)
B-200/32/32	5 307	6 037	3 587
B-200/38/32	5 867	6 037	4 147
B-200/38/38	5 867	6 637	4 147
B-200/43/32	6 457	6 037	4 737
B-200/43/38	6 457	6 637	4 737
B-200/43/43	6 457	7 187	4 737

DIMENSIONS DE LA MACHINE ***

SAWTEQ B-200 avec table élévatrice	A (mm)	B (mm)	C (mm)
B-200/32/22	5 307	10.419	3 636
B-200/38/22	5 867	10.419	4 196
B-200/43/22	6 457	10.419	4 786



HOMAG LifeCycleService

L'achat de nos machines s'accompagne d'un service optimal et d'un conseil individuel. Nous vous assistons avec des prestations de service et des produits innovants adaptés de façon optimale à vos besoins. Grâce à notre réactivité

et à des solutions rapides, nous vous garantissons une disponibilité élevée et une production économique – pour l'ensemble de la durée de vie de votre machine.



Service à distance

- Assistance en ligne par le service technique pour la commande, la mécanique et la technique des procédés. Avec comme conséquence 85,2 % d'interventions sur site en moins !
- Des applications mobiles, comme ServiceBoard diminuent les coûts par une aide rapide en cas de défauts avec un diagnostic vidéo en live, des messages SAV online et la boutique de pièces de rechange online eParts



Service pièces de rechange

- Identification des pièces de rechange, demandes et commande directe 24h/24 par www.eParts.de
- Disponibilité locale de pièces de rechange dans le monde entier grâce à des sociétés commerciales et de service ainsi que des partenaires commerciaux
- Réduction des temps morts par des kits de pièces de rechange et de pièces d'usure



Modernisation

- Actualisez votre parc machine et augmentez votre productivité et la qualité de vos produits. Pour faire face dès à présent aux exigences futures !
- Nous vous assistons avec des mises à niveaux, des modernisations ainsi qu'un conseil et un développement personnalisés



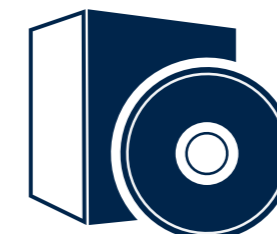
HOMAG Finance – un financement sur mesure

- Nous vous proposons des offres de financement sur mesure pour vos machines ou votre installation. Nos conseillers travaillent main dans la main avec les experts techniques. Vous n'avez qu'un seul interlocuteur pour l'ensemble de l'opération
- Votre avantage : vous pouvez investir rapidement dans de nouvelles technologies et restez flexible financièrement



Formations

- Grâce à des formations adaptées précisément à vos besoins, vos opérateurs peuvent assurer une commande et une maintenance optimales des machines HOMAG
- Nous vous offrons des supports de formation spécifiques comprenant des exercices pratiques qui ont fait leurs preuves



Logiciels

- Aides et conseils téléphoniques par support logiciel
- La numérisation de vos pièces échantillons par un scan en 3D permet de gagner du temps et de l'argent par rapport à une reprogrammation
- Mise en réseau ultérieure de votre parc machines avec des solutions logicielles intelligentes de la conception à la production



Service sur site

- Augmentation de la disponibilité des machines et de la qualité des produits par un personnel SAV certifié
- Une révision régulière par des travaux de maintenance / des inspections garantit des produits de qualité élevée
- Nous vous offrons une disponibilité technique élevée pour réduire les temps morts en cas de pannes imprévisibles

1 200

collaborateurs SAV dans le monde entier

>90%

d'interventions en moins grâce à des diagnostics en ligne réussis

5 000

clients en formation / an

>150 000

machines sur documents électroniques en 28 langues sur eParts

HOMAG Group AG

info@homag.com
www.homag.com



YOUR SOLUTION