

Effizienz durch Planung.

HE HOMAG

Software

Zuschnitt-Optimierung Schnitt Profi(t)

YOUR SOLUTION





Schnitt Profi(t) – die Optimierungssoftware für den effizienten Zuschnitt

Die Optimierungssoftware Schnitt Profi(t) ist bei Tausenden Firmen im Einsatz und hat über zehntausend Nutzer in mehr als 70 Ländern. Der Name ist Programm: Schnitt Profi(t) beschleunigt den Zuschnitt durch effizientere Prozesse, die den Zeitaufwand und Verschnitt reduzieren und somit viel Geld sparen. Kompatibel ist die Software mit einem breiten Spektrum an Maschinen – es reicht von Formatkreissägen und CNC-gesteuerten Druckbalkensägen über Fräser bis hin zu Bearbeitungszentren. Das Herzstück von Schnitt Profi(t) ist ein leistungsstarker Optimierungsalgorithmus, der seit über 35 Jahren weiterentwickelt und stetig verfeinert wird. Über zahlreiche, schon im Standard enthaltene Features hinaus können Sie Schnitt Profi(t) noch um verschiedene Module erweitern.

YOUR SOLUTION

INHALT

- 04 Prozessintegration
- 06 Datendurchgängigkeit
- 10 Top-Features
- 16 Module
- 20 Ausstattungsumfang

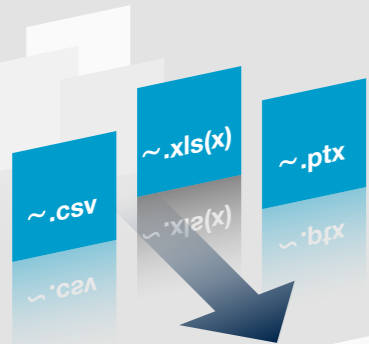
Perfekt in den Gesamtprozess integriert

Klar strukturiert und einfach bedienbar – das ist die Schnitt Profi(t) Formel für Ihren Erfolg. Alle für Ihre tägliche Arbeit wichtigen Features sind in Schnitt Profi(t) enthalten. Darüber hinaus können Sie zusätzliche Module nachrüsten und weitere Lizenzen hinzufügen. Noch ein Pluspunkt: viele Schritte können Sie automatisieren. Dies reduziert die manuelle Bedienung auf ein Minimum.



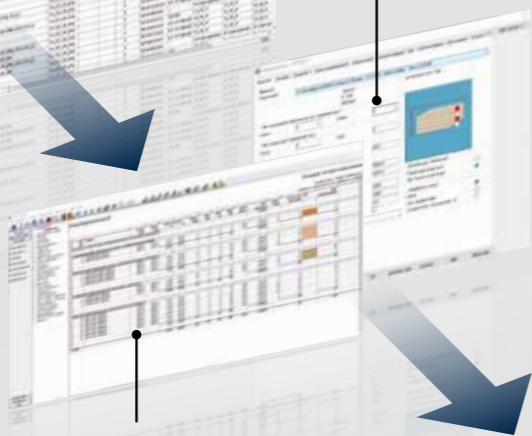
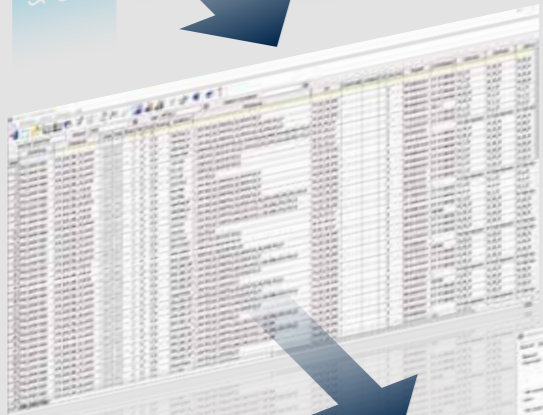
Branchenübliche Software

Schnitt Profi(t) ist kompatibel mit allen üblichen Branchenlösungen. Stücklisten- tabellen lassen sich im PTX-, CSV- oder XLS-Format mit sämtlichen Informationen auf Knopfdruck übernehmen.



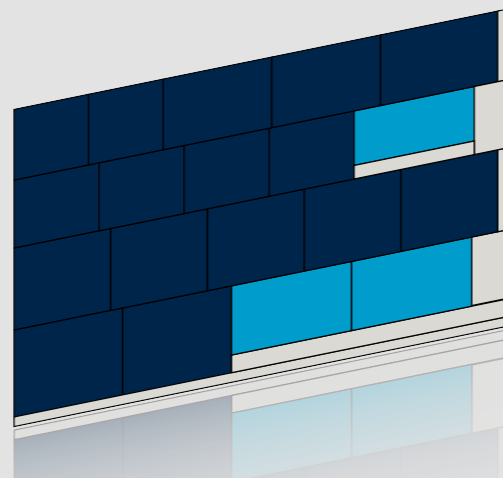
Parameter individuell festlegen

Sie setzen die Standards für Ihren Zuschnitt, nicht die Software! Denn über die detaillierten Parametereinstellungen lassen sich die Optimierungsergebnisse individuell auf Ihren Fertigungsprozess ab- stimmen. Sämtliche Einstellungsmöglichkeiten sind grafisch visualisiert und somit leicht zu finden und zu bedienen. Bei Bedarf unterstützt Sie ein ebenso intelligentes wie nutzerfreundliches Hilfesystem.



Passgenaues Reporting abrufen

Durch ein detailliertes und für Ihre Anforderungen konfigurierbares Reporting werden alle Ergebnisse anschaulich dargestellt. Zentrale Kennzahlen sind im Handumdrehen verfügbar.



Analog



Online



Nesting



Etikettierung



Lager



Säge

Säge? Nesting? Beides? Egal!

Mit Schnitt Profi(t) haben Sie die Wahl und bleiben flexibel. Denn die Optimierungssoftware versorgt beide Zuschnittsysteme parallel mit Daten. Schnitt Profi(t) erkennt anhand der Stücklisten, wie Sie produzieren möchten und generiert die Daten passend zur Maschine. Konturzüge zu Einzelteilen erstellen Sie als MPR-Datei (z.B. über woodWOP), übernehmen DXF-Daten oder programmieren sie direkt in Schnitt Profi(t). Für den reinen Zuschnitt rechteckiger Bauteile auf der Säge oder CNC-Maschine reicht eine einfache Stückliste ohne Einzelteilprogramme aus.

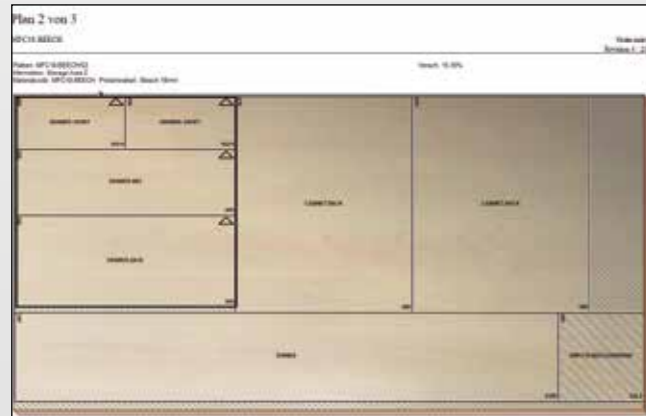


Top-Features für Ihre Fertigung

Damit Schnitt Profi(t) Ihren Betrieb nach vorne bringt, unterstützen wir Sie mit einem Team aus Entwicklern und Support-Technikern. Über Update- und Serviceverträge haben Sie sofort Zugang zu allen Neuheiten und bauen Ihren Vorsprung weiter aus. Sie werden von uns oder zertifizierten Partnern geschult. Das verkürzt die Anlaufphase.



Top-Features



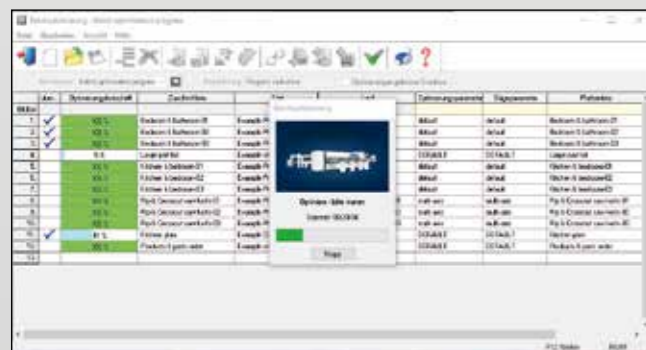
Furnierschablonen

Schablonen definieren die Lage von Bauteilen im Schnittbild – entweder um ein harmonisches Furnierbild zu erhalten, oder um schmale Bauteile vor der Bekantung zusammenzufassen.



Grafischer Schnittpeditor

In anderen Programmen beginnen Sie von vorne, wenn sich die Stückliste ändert oder Sie einen optimierten Plan doch anders zuschneiden wollen. In Schnitt Profi(t) greifen Sie zur Maus und planen die Änderungen direkt im Schnittbild ein. In Sekundenschnelle.



Regeleditor für Zuschnittlisten

Mit dem Editor legen Sie individuell für Ihren Fertigungsprozess die Regeln für das Datenhandling und das automatische Generieren von Informationen fest. Wichtige Kennzahlen errechnen Sie anschließend vollautomatisch und im Handumdrehen.

Der Algorithmus: serienmäßig schnell

Der Schnitt Profi(t) Rechenkern verwendet alle Prozessoren Ihres PCs. Das erhöht die Anzahl der Rechenoperationen und führt schnell zum bestmöglichen Ergebnis.

Auftragskosten

Code	Bezeichnung	Menge	Linear	Fläche	Kosten	Total
Platten						
	Materialcode	Menge		Fläche	Kosten/2	Total
PLATEBOARD-400001	PLATEBOARD-4000 2448.0 x 1224.0	7		29.328	0.890	18.440
PLATEBOARD-400002	PLATEBOARD-4000 2448.0 x 1026.0	10		44.513	4.508	298.306
CHPBOARD-180001	CHPBOARD-1800 2448.0 x 1224.0	10		44.512	2.960	131.722
WEL-CHP-180001	WEL-CHP-1800 2064.0 x 1224.0	10		24.875	3.180	171.430
WEL-CHP-180002	WEL-CHP-1800 2448.0 x 1026.0	3		5.964	3.565	18.652
		40		173.793		555.751
Kanten						
	Bezeichnung	Menge			Kosten/2	Total
REC-TAPE-02MM	Rec.PVC Tape 20mm	94.236			0.719	48.216
TRAK-TAPE	Teak PVC Tape 20mm	76.626			0.345	63.857
		146.226				112.073
Bearbeitung						
	Bezeichnung	Menge			Kosten pro Stunde	Total
SBSP		1.48			52.309	89.917
BEARBEITUNGSENTW. (BAZ)		5.25			53.306	274.376
Kantenbearbeitung		9.52			39.305	76.183
						206.476
Total						1028.428

Material- und Maschinenkosten berechnen

Ihr Vorteil bei der Angebotserstellung: Schnitt Profi(t) zeigt die Materialkosten sofort an und berechnet die Bearbeitungsdauer. So kalkulieren Sie jeden Auftrag exakt und profitieren von einer vereinfachten Produktionsplanung.

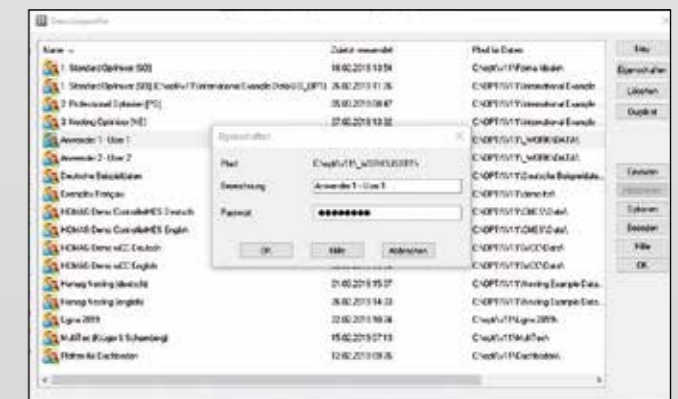


Bedienerfreundlichkeit groß geschrieben

Schnitt Profi(t) steht seit jeher für höchstmöglichen Bedienkomfort. Dafür sorgen eine moderne Oberfläche ebenso wie zahlreiche Eingabeerleichterungen und die Möglichkeit, wichtige Abläufe zu automatisieren.

Integrierte Materialdatenbank

Hier hinterlegen Sie alle Daten zu Ihren Plattenmaterialien, verbuchen den Plattenverbrauch und erfassen Reste, um sie später wiederzuverwenden. Durch modulare Erweiterungen ist die Anbindung an Flächenlager ein Kinderspiel.



Benutzerprofile

Legen Sie ein Profil für jeden Anwender an – mit Passwort, Pfaden, Zugriffsrechten und vielem mehr. So finden sich alle Mitarbeiter sofort zurecht und nutzen die Funktionen, die sie brauchen.

Top-Features

CNC-Programmierung und -Anbindung: schnelle Rüstzeiten für Ihre CNC-Maschinen

Mit diesem Top-Feature rationalisieren Sie Ihre Produktion und verwirklichen nahtlose, präzise und hocheffiziente Abläufe. Das Feature schafft eine vollständig integrierte Fertigungszelle, indem es Teilezeichnungen direkt an Ihr Punkt-zu-Punkt-Bearbeitungszentrum sendet. Die Teile werden an der Säge etikettiert. Das Etikett enthält einen Barcode mit Teilezeichnung als Referenz. Das Scannen direkt am Bearbeitungszentrum minimiert die Fehlerquote deutlich und beschleunigt den gesamten Ablauf.

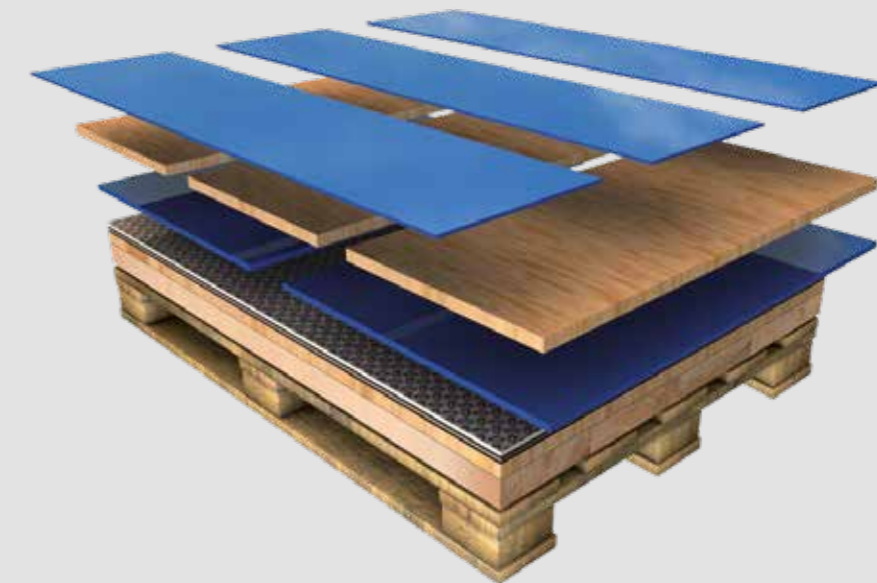


Merkmale und Vorteile

- Die Geometrie für rechteckige Teile oder Formteile kann mit dem Editor schnell gezeichnet oder aus DXF-Dateien importiert werden.
- Die CNC-Bibliothek enthält parametrische Zeichnungen, sodass bei jeder Änderung der Teilemaße die Bearbeitungsanweisungen sofort nachberechnet werden.
- Dieses Top-Feature unterstützt Bohren, Nuten, Konturfräsen, Bearbeitungen an beiden Seiten des Werkstücks, Vakuumsaugerpositionen, Maßlinien und Taschen.
- Angaben zu Tiefen und Werkzeugdaten können für jeden Bearbeitungsschritt hinzugefügt werden, ebenso wie Werkzeuggeschwindigkeiten, Werkzeugwegkorrektur und weitere werkzeugspezifische Daten.
- Die Datenanbindung ermöglicht eine direkte Datenübertragung an die meisten CNC-gesteuerten Bearbeitungszentren über DXF und proprietäre Formate.
- Etiketten oder Laufzettel können die Teilezeichnung enthalten.
- Die Bearbeitungszeiten lassen sich für jedes Teil exakt berechnen.
- Bei Verwendung von woodWOP können alle MPR-Programme verwendet und Daten daraus an die CNC-Maschine übertragen werden.

Abstapelung*: für Effizienz und schnellen Durchsatz

Das Top-Feature „Abstapelung“ sorgt für einen reibungslosen Produktionsablauf, indem es den Durchsatz an der Säge durch Planung des Abstapelprozesses rationalisiert. Es erstellt eine Liste der Palettenanforderungen oder eine Zuschnittliste für Schonplatten und limitiert die Anzahl der offenen Teile anhand der Größe Ihrer mechanisierten Abstapelplätze. So wird gewährleistet, dass fertige Teile möglichst schnell in die Montage gehen.



Merkmale und Vorteile

- Eine detaillierte Stationsübersicht sorgt dafür, dass Teile auf die korrekte Palette bzw. Schonplatte im Abstapelbereich befördert werden.
- Das Feature berechnet eine Zuschnittliste für Schonplatten anhand der Teilemaße und berücksichtigt dabei Übergrößen, Zwangsbedingungen für die Anordnung und die maximale Abstapelhöhe.
- Eine Abstapelübersicht zeigt dem Bediener Plan für Plan, welches Teil er auf welche Palette ablegen soll.
- Die Anordnung der Teile auf jeder Palette oder Schonplatte kann auf automatische Abstapelanlagen heruntergeladen werden.
- Für Stapel oder Paletten können Etiketten gedruckt werden.
- Schnitt Profi(t) professional enthält einen erweiterten Optimierungsalgorithmus, der bei der Zuteilung von Teilen an Plätze die maximale Größe der Plätze berücksichtigt.

*Nur mit SchnittProfi(t) professional

Top-Features

Teilebibliothek und Etikettierung: für bessere Teileverwaltung und -verfolgung

Mit diesem Feature beschleunigen Sie Ihre Produktion. Denn alle Daten für die von Ihnen am häufigsten verwendeten Teile lassen sich damit im Handumdrehen generieren. Zudem fügen Sie damit Teile bequem in eine Teileliste ein – einfach durch Ziehen des Teilecodes. Sogar sämtliche Zuschnittlisten erstellen Sie damit schnell und genau und erzeugen Laufkarten für die Fertigung auf Tastendruck.

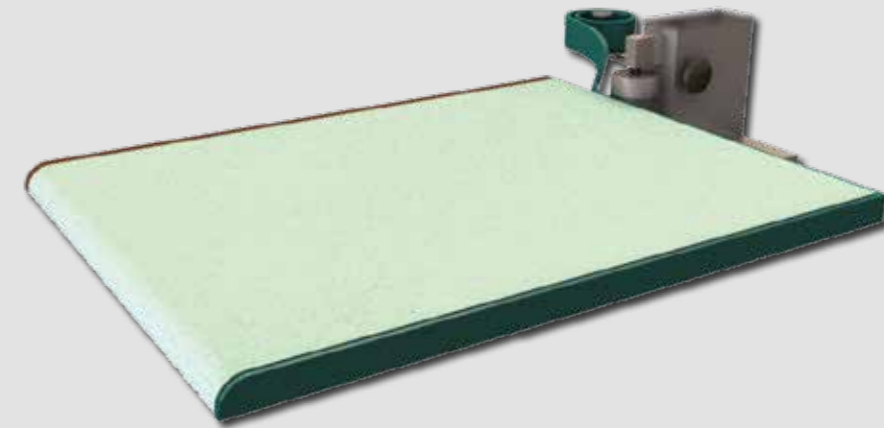


Merkmale und Vorteile

- Die Teilebibliothek erfasst Angaben zu Größe, Material, Maserung und Kanten sowie viele benutzerdefinierte Daten für jedes Teil.
- Sie können detaillierte Etiketten mit mehreren Barcodes und Grafiken erstellen – für schnelles Rüsten von CNC-Maschinen, die mit Barcode-Scanner ausgestattet sind.
- Die Bibliothek umfasst bei Bedarf auch eine Liste der regelmäßig verwendeten Beschläge mit Preisen.
- Sowohl das Feld für Teilemaße als auch andere Felder können parametrisch ausgefüllt und bei der Auftrags-erfassung individuell definiert werden.
- Etiketten werden in der Zuschnittreihenfolge im Büro gedruckt oder direkt an der Maschine.
- Eine Liste der Bearbeitungszeiten kann für jedes Teil angelegt und der Berechnung der Gesamtteilekosten zugrunde gelegt werden.

Kanten- und Laminatberechnung: Kanten und Schichtstoffe exakt berechnen

Dieses Feature verarbeitet alle Maßangaben zu einem Teil in einem einzigen Schritt und vereinfacht so Ihre Planung. Es korrigiert die Zuschnittmaße kantenabhängig und errechnet Maße und Mengen jedes Schichtstoffs und jeder Kante. Die grafische Kantenstoß-Information auf dem Etikett stellt eine korrekte Kantenbearbeitung sicher.



Merkmale und Vorteile

- Die Kantenbibliothek enthält die Beschreibung, Dicke und die Kosten aller Kanten- und Schichtstoffmaterialien.
- In der Kantenübersicht werden die Laufmeter der Kante und die Kosten aller Materialien aufgelistet.
- Die Kalkulation der Schichtstoff-Größen kann Übermaße und Sonderberechnungen für Postformingkanten beinhalten.
- Wenn Sie eine Fertigungszelle betreiben, können alle Kantendaten per Barcode an die Kantenanleim-Maschine übergeben werden.
- Sie erhalten detaillierte Bearbeitungszeiten und -kosten für ein- und zweiseitige Kantenanleim-Maschinen.
- Die Kantenstoß-Information gibt an, wie Bauteil-Ecken zu behandeln sind – z. B. gehen, überlappen oder runden.

Noch mehr Möglichkeiten – mit starken Modulen

Sie möchten von den Schnitt Profi(t) Vorteilen über die eigentliche Optimierung hinaus profitieren? Dann sind die folgenden Module genau das Richtige für Ihren Betrieb. Sehen Sie selbst und entdecken Sie die Möglichkeiten.



Module

Auftragsverwaltung und variable Stücklisten: für schnelle Reaktionszeiten auf Anfragen und Aufträge

Dieses Modul vereinfacht und beschleunigt die Angebotserstellung und Auftragsbearbeitung. Mit der parametrischen Modellbibliothek kann Schnitt Profi(t) jeden Auftrag aufbereiten, inklusive sämtlicher Standard- oder Sonderanfertigungen, Teile, Beschläge und Arbeitsvorgänge. Sie geben Ihre Daten nur einmal ein und können dann Auftragsbestätigungen, Lieferscheine, Rechnungen und eine komplette Kalkulation aller Kosten erstellen.

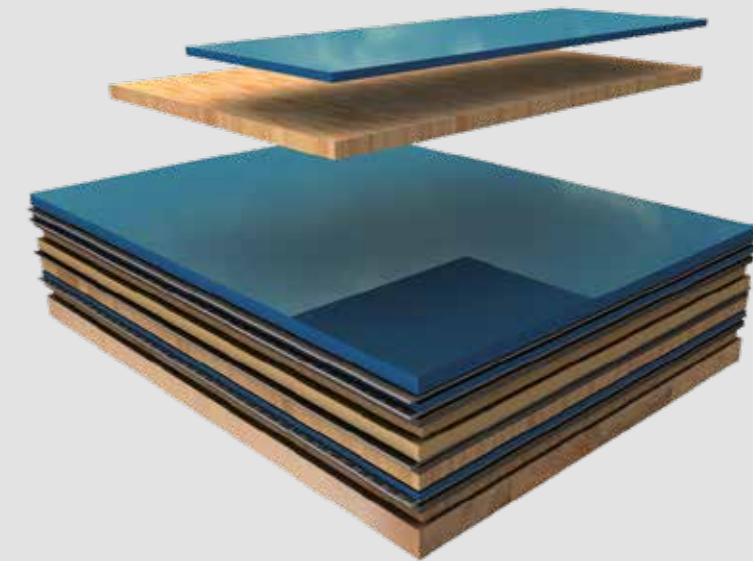


Merkmale und Vorteile

- Kundendatenbank mit vollständigen Kontaktdaten, Rechnungsanschrift, mehrfachen Lieferanschriften, Nachlässen und frei formatierbaren Hinweisfeldern.
- Benutzerdefinierte Modellvariablen berücksichtigen auftragsbezogene Anforderungen wie Materialfarbe und -stärke sowie alle Optionen bei Beschlägen.
- Mit dem flexiblen Formular-Designer erstellen Sie maßgeschneiderte Dokumente mit Firmenlogo, Grafiken und Barcodes. Schriftart und Positionierung sind frei wählbar.
- Formeln und benutzerdefinierte Tabellen ermöglichen die automatische Berechnung von Bauteilmaßen für Sonder-schränke und die parametrische Preisermittlung.
- Grafikdateien (BMP, EMF ...) oder Zeichnungen aus der Zeichnungsbibliothek von Schnitt Profi(t) lassen sich direkt in Ihren Produktkatalog einfügen.
- Auf Knopfdruck erstellen Sie eine Kommissionierliste mit Berechnung der Maße für zum Beispiel Folienteile, Massivkanten oder Kaufteile.

Lagerverwaltung: für präzise und effiziente Bestandsverwaltung

Dieses Modul schützt Ihre Gewinnmarge, indem es die durch Materialmangel verursachte Ausfallzeit auf ein Minimum reduziert. Wie? Indem Rohmaterialbestände genau verfolgt und alle Reste zurückgebucht werden. So erhöhen Sie systematisch die Materialausbeute. Zudem lassen sich Platten damit schon im Voraus bestimmten Aufträgen zuteilen, sodass diese Platten bei der Optimierung weiterer Aufträge nicht mehr zur Verfügung stehen.



Merkmale und Vorteile

- Schnell und einfach überprüfen Sie mit diesem Modul Ihre Bestände, verwalten Rohmaterialbestellungen und buchen Wareneingänge.
- Die Optimierung berücksichtigt den verfügbaren Bestand (physischer Bestand abzüglich bereits definierter Zuteilungen) und korrigiert ihn automatisch nach dem Schnittprozess.
- Berichte sind frei konfigurierbar und umfassen unter anderem den Lagerwert, Mindestbestände, eine monatliche Verbrauchsübersicht und ein Protokoll aller Lagerbewegungen.
- Bestände von Trägerplatten und Laminat werden automatisch aktualisiert, wenn Sie ganze Platten vor dem Zuschnitt laminieren.
- Physische Lagerverwaltung von Beschlägen und Kantenmaterial – nur in Verbindung mit dem Zusatz-Modul „Auftragsverwaltung und variable Stücklisten“.
- Schnittstelle zu automatischen Lagerhandlungssystemen zum Synchronisieren von Platten- und Restebeständen über eine SQL-Server-Datenbank.

Wie viel Schnitt Profi(t) wünschen Sie?

SCHNITT PROF(I)T	advanced	professional	nesting
TEILELISTE			
Abmessungen metrisch oder imperial (Zoll)	✓	✓	✓
Maserung längs / quer / keine	✓	✓	✓
Exakte Mengen / Über- & Unterlieferung	✓	✓	✓
Max. Anzahl Teilegrößen pro Teileliste	20.000	20.000	20.000
Unbegrenzte Anzahl Materialien pro Liste	✓	✓	✓
Konfigurierbare Zusatzinfofelder	99	99	99
Konfigurierbare Listenansicht	✓	✓	✓
IMPORT			
Import von Teilelisten / Zuschnittlisten aus CSV oder Excel XLS(X)	✓	✓	✓
Import von Plattenlisten aus CSV oder Excel XLS(X)	✓	✓	✓
ZUSCHNITTLISTE			
Konfigurierbare Regeln für Zuschnittlisten und Plattenlisten	✓	✓	✓
Unterschiedliche Plattenmaße & Mengen pro Optimierung	✓	✓	✓
OPTIMIERUNG			
Optimierung für kleine / mittlere Mengen	✓	✓	✓
Querschnittoptimierung (Arbeitsplatten etc.)	✓	✓	
Optimierung für große Mengen		✓	✓
Optimierung mit automatischer Überlieferung		✓	✓
Trennschnitt-Optimierung		✓	
Optimierung mit Prioritäten		✓	✓
Parameter für Schnittplan-Komplexität	✓	✓	✓
Parameter für Sägeblatt / Fräser und Anschnitte	✓	✓	✓
Einstellungen für combiTec und HOMAG Nachschnitt-Aggregat		✓	
Streifensortierung für Power Concept		✓	
Einstellungen für flexTec		✓	
Verschnitt-Optimierung	✓	✓	✓
Gesamtkosten-Optimierung (Material & Zuschnitt)		✓	
Verlängerte Rechenzeit und erweiterte Optionen		✓	
Begrenzung der offenen Stapel		✓	
Optimierung mit Teilegruppen		✓	
Max. Anzahl Teilemaße pro Optimierung	10.000	10.000	10.000
Max. Anzahl Teile pro Optimierung	10.000	beliebig	beliebig
Batch-Optimierung bis 250 Listen	✓	✓	✓
Material- und plattenabhängige Parameter	✓	✓	✓
Schablonen für durchgehenden Maserungsverlauf	✓	✓	✓
EXPORT			
Export von Übersichten nach Access	✓	✓	✓
Export von Übersichten nach Excel XLS(X)	✓	✓	✓
Export von Übersichten nach PDF	✓	✓	✓
Export von Schnittplänen nach DXF	✓	✓	✓

SCHNITT PROF(I)T	advanced	professional	nesting
ÜBERSICHTEN, ETIKETTEN & FORMULARE			
Batch- und Laufübersicht	✓	✓	✓
Teile-, Platten-, Material- und Schnittplanübersicht	✓	✓	✓
Reste-Übersicht	✓	✓	✓
Gewichtsberechnung	✓	✓	✓
Grafiken und Diagramme	✓	✓	✓
Konfigurierbare Übersichten	✓	✓	✓
Formular-Designer für Teilelisten und Schnittpläne	✓	✓	✓
Etiketten-Designer für Texte, Barcodes und Grafiken	✓	✓	✓
Etiketten für Teile und Reste	✓	✓	✓
KANTEN- UND SCHICHTSTOFFBERECHNUNG			
Berechnung von Roh-, Zuschnitt- und Fertigmaßen	✓	✓	✓
Berechnung von Kantenlängen in lfm oder Stück	✓	✓	✓
Grafische Anzeige der Kantenreihenfolge	✓	✓	✓
Berechnung von Durchlaufzeiten für Bekantung	✓	✓	✓
Ermittlung von Schichtstoffmengen und -größen	✓	✓	✓
Berechnung der Kosten für Kanten und Schichtstoffe	✓	✓	✓
Bibliothek für Kanten und Schichtstoffe	✓	✓	✓
LAGER			
Plattenbibliothek für Rohplatten und Reste	✓	✓	✓
Automatische Verbuchung von Optimierungen	✓	✓	✓
Import von Lageraktualisierung über Datei	✓	✓	✓
SCHNITTPLÄNE			
Grafische Schnittplanvorschau	✓	✓	✓
Schnittplananzeige mit Farbpalette oder Materialstruktur	✓	✓	✓
Schnittplaneditor – manuelle Änderung von Plänen	✓	✓	✓
Schnittplan- und Schablonenbibliothek	✓	✓	✓
Schnittanweisungen für Sägenbediener	✓	✓	
WEITERE FUNKTIONEN			
Dateiverwaltung – Kopieren und Löschen von Daten	✓	✓	✓
Backup und Wiederherstellung	✓	✓	✓
Integrierte Hilfe	✓	✓	✓
Link auf Webseite / Anzeige verfügbarer Updates	✓	✓	✓
Benutzerprofile	✓	✓	✓
Stand-Alone-Batchbetrieb (externer Aufruf von Funktionen)	✓	✓	✓
ÜBERTRAGUNG ZUR SÄGE			
Schnittzeitberechnung	✓	✓	
Schnittstelle – Einzelsägen	✓	✓	
Schnittstelle – Winkelanlagen / Mehrsägen-Anlagen		✓	
Schnittstelle – CNC-Maschinen			✓
Übertragungsparameter	✓	✓	✓
Sägenschnittstelle – PTX-Format	✓	✓	✓
Spannungsfreischnitte	✓	✓	

HC LIFE CYCLE SERVICES

Optimaler Service und individuelle Beratung sind beim Kauf unserer Maschinen inbegriffen. Wir unterstützen Sie mit Service-Innovationen und Produkten, die auf Ihre Anforderungen optimal zugeschnitten sind. Mit kurzen

Reaktionszeiten und schnellen Kundenlösungen sichern wir Ihnen eine hohe Verfügbarkeit und eine wirtschaftliche Produktion – über den gesamten Lebenszyklus Ihrer Maschine hinweg.



TELESERVICE

- Hotline-Support durch geschulte Experten im TeleService bezüglich Steuerung, Mechanik und Verfahrenstechnik. Dadurch über 90 % weniger Vor-Ort-Service-Einsätze und somit eine schnellere Lösung für Sie!
- Die ServiceBoard App hilft schnell, einfach und konkret Aufgaben zu lösen. Dies ermöglicht die mobile Live-Videodiagnose, das automatische Versenden von Serviceanfragen oder der Online-Ersatzteilkatalog eParts.



SPARE PARTS SERVICE

- Hohe Teileverfügbarkeit und schnelle Lieferung.
- Sicherung der Qualität durch vordefinierte Ersatz- und Verschleißteil-Kits, bestehend aus Originalersatzteilen.
- 24h Ersatzteile online identifizieren und anfragen unter www.eParts.de oder im neuen HOMAG Webshop eCommerce (Shop.homag.com) noch schneller und bequem bestellen.



MODERNISIERUNG

- Halten Sie Ihren Maschinenpark aktuell und steigern Sie Ihre Produktivität sowie Produktqualität. Damit werden Sie schon heute den Produkthanforderungen von morgen gerecht!
- Wir unterstützen Sie mit Upgrades, Modernisierungen sowie individueller Beratung und Entwicklung.



DIGITAL SERVICES

- ISN (intelliServiceNet) – Die neue TeleService-Lösung der Zukunft! Schnelle Wiederaufnahme der Produktion durch umfangreichen Zugriff des TeleService-Mitarbeiters auf relevante physikalische Daten.
- intelliAdvice App – bietet Ihnen Hilfe zur Selbsthilfe. Die Kombination aus unseren Erfahrungen und den vorhandenen Maschinendaten ergeben die präventiven Lösungsvorschläge der neuen App.



SOFTWARE

- Telefonische Unterstützung und Beratung durch Software-Support.
- Digitalisierung Ihrer Musterteile mittels 3D-Scannen spart Zeit und Geld im Vergleich zu Neuprogrammierung.
- Nachträgliche Vernetzung Ihres Maschinenparks mit intelligenten Softwarelösungen von Konstruktion bis Produktion.



FIELD SERVICE

- Steigerung der Maschinenverfügbarkeit und Erhöhung der Produktqualität durch zertifiziertes Service-Personal.
- Regelmäßige Überprüfung durch Wartung/Inspektion sichert höchste Qualität Ihrer Produkte.
- Minimierung von Stillstandzeiten bei unvorhersehbaren Störungen durch unsere hohe Technikerverfügbarkeit.



TRAININGS

- Durch exakt auf Ihre Bedürfnisse abgestimmte Trainings können Ihre Maschinenbediener HOMAG Maschinen optimal bedienen und warten.
- Verbunden damit erhalten Sie kundenspezifische Trainingsunterlagen mit praxiserprobten Übungen.
- Online Trainings und Webinare: Lernen ohne zu reisen – treffen Sie Ihren Trainer im digitalen Klassenraum.



Für Sie mehr als...

1.350

Service Mitarbeiter weltweit

90 %

weniger Vor-Ort-Einsätze durch erfolgreiche TeleService

5.000

Kunden in Trainings/Jahr

150.000

Maschinen in 28 Sprachen elektronisch dokumentiert in eParts

HOMAG Group AG

info@homag.com

www.homag.com



YOUR SOLUTION