



# HOUFEK



**A - 910**

**A - 650**

## ALIGATOR



HOBLOVACÍ A FRÉZOVACÍ STROJ



THICKNESSING PLANERS



MAQUINA ACEPILLADORA Y FRESADORA



СТРОГАЛЬНАЯ МАШИНА





650

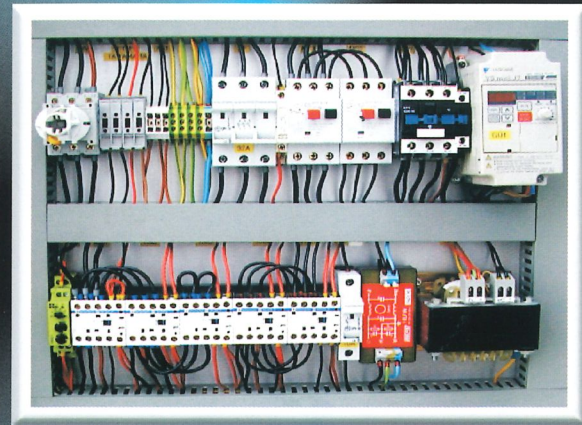
910

VÝKON MOTORU	MOTOR POWER	POTENCIA DE MOTOR	МОЩНОСТЬ ДВИГАТЕЛЯ	kw	7,5	11
OT. PRAC. VÁLCE	TURNINGS OF WORKING ROLLER	REVOLUCIONES DE CILINDRO DE TRABAJO	ОБОРОТКИ РОБОЧЕГО РОЛИКА	mm	4700	4700
PRŮM. PRAC. VÁLCE	DIAMETER OF WORKING ROLLER	DIAMETRO DE CILINDRO DE TRABAJO	ДИАМЕТР РАБОЧЕГО РОЛИКА	mm	120	120
POČET FRÉZ. NOŽŮ	NUMBER OF CUTTERHEADS	NÚMERO DE CABEZAS FRESADORAS	ЧИСЛО ФРЕЗЕРНЫХ ГОЛОВОК	ks	4	4
VÝŠKA OBROBKU (max/min)	PLANING THICKNES (max/min)	GROSOR DE PIEZA DE LABOR (max/min)	ВЫСОТА ДЕТАЛЯ (max/min)	mm	300/3	300/3
ŠÍŘKA OBROBKU	PLANING WIDTH	ANCHURA DE PIEZA DE LABOR	ШИРИНА ДЕТАЛЯ	mm	650	910
DĚLKA PRAC. STOLU	LENGHT OF TABLE	LONGITUD DE MESA DE TRABAJO	ДЛИНА СТОЛА	mm	1200	1200
MAX. ÚBĚR	MAX. CUTTING DEPTH	REBAJE MÁXIMO POR PASADA	ТОЛЩИНА СРЕЗА	mm	8	8
PRŮMĚR. ODSÁV. OTVORU	DIAMETER OF EXHAUSING	DIAMETRO DE ORIFICIO DE ASPIRACIÓN	ДИАМЕТР ОТСАСЫВАНИЯ	mm	160	160
CELKOVÉ ROZMĚRY	TOTAL SIZES	DIMENSIONES TOTALES	ОБЩ. РОЗМЕРЫ МАШИНЫ	mm	1200x1250x1100	1200x1250x1320
HMOTNOST	MASS	PESO TOTAL	ВЕС	kg	820	1020



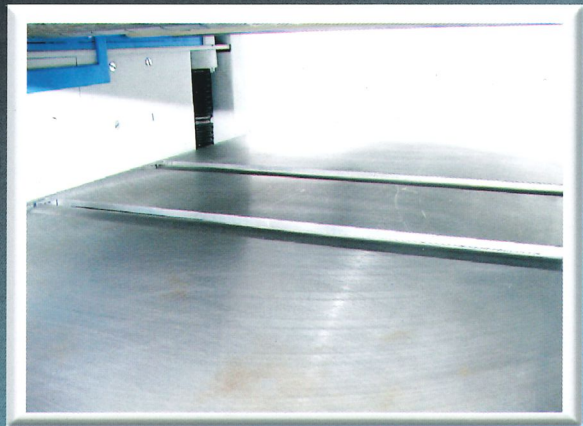
PRACOVNÍ AGREGÁT  
GRUPO DE TRABAJO

WORKING AGGREGATE  
СТРОГАЛЬНЫЙ АГРЕГАТ



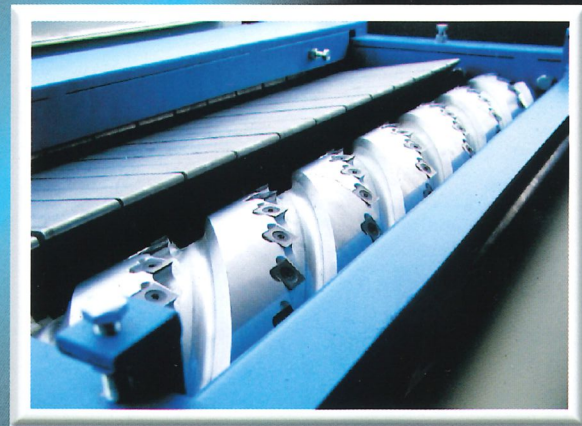
EL. VÝBAVA  
EQUIP. ELECTRICO

MACHINE ELECTRICAL EQUIPMENT  
ЭЛЕКТРОРАСПРЕДЕЛИТЕЛЬНАЯ СЕТЬ



PRACOVNÍ STŮL S VÁLEČKY  
MESA DE TRABAJO CON RODILLOS

WORK TABLE WITH ROLLERS  
СТОЛ МАШИНЫ



FRÉZOVACÍ VÁLEC  
CILINDRO FRESADOR

MILLING ROLLER  
ФРЕЗЕРНЫЙ РОЛИК



# HOUFEK

VÝROBA STROJŮ - WOODWORKING MACHINES

HOUFEK výroba strojů

Obora 797

582 82 Golčův Jeníkov

tel.: +420 569 430 711, fax: +420 569 430 715

e-mail: houfek@houfek.com

internet: <http://www.houfek.com>