

# Produktübersicht


Innovationen  
für den Holzbau












# Hundegger **weltweit**

## STAMMSITZ

-  **Deutschland**  
Hans Hundegger AG  
[www.hundegger.de](http://www.hundegger.de)

## NIEDERLASSUNGEN

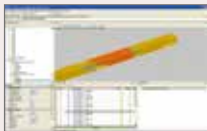
- |   |  |
|---|--|
|  <b>Frankreich</b><br>Hundegger France SARL<br><a href="http://www.hundegger.fr">www.hundegger.fr</a> |  <b>USA</b><br>Hundegger USA, L.C.<br><a href="http://www.hundeggerusa.com">www.hundeggerusa.com</a>          |
|  <b>Italien</b><br>Hundegger Italia S.r.l.<br><a href="http://www.hundegger.it">www.hundegger.it</a>  |  <b>Kanada</b><br>Hundegger Canada Inc.<br><a href="http://www.hundegger.ca">www.hundegger.ca</a>             |
|  <b>Schweiz</b><br>Hundegger AG<br><a href="http://www.hundegger.ch">www.hundegger.ch</a>             |  <b>Australien</b><br>Hundegger Australasia<br><a href="http://www.hundegger.com.au">www.hundegger.com.au</a> |
|  <b>Spanien</b><br>Hundegger Iberica S.L.<br><a href="http://www.hundegger.com">www.hundegger.com</a> |  |



## Vorführ- und Schulungszentrum Wir zeigen Ihnen, was wir versprechen

Am besten ist es, Sie erleben unsere Innovationskraft sowie die Leistungsfähigkeit und Flexibilität unserer Maschinen live. In unserem 1300 Quadratmeter großen Vorführzentrum stehen Ihnen alle aktuellen Hundegger-Maschinen einsatzbereit zur Verfügung.

In unserem Schulungszentrum zeigen Ihnen erfahrene Hundegger-Experten die Bedienung der Maschinen und wie Sie mit der hochentwickelten Software CAMBIUM das gesamte Potenzial der Technik ausschöpfen können.



## CAMBIUM

Ein Softwarepaket für alle Maschinen  
und für alle Aufgaben

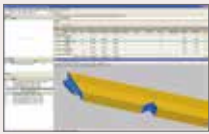
Das verbindende Element aller Hundegger-Maschinen ist die von Hundegger komplett neu entwickelte Software CAMBIUM.

Mit CAMBIUM wird der gesamte Produktionsprozess ab der Konstruktion über die Arbeitsvorbereitung bis hin zum fertigen Bauteil mit einer Software abgebildet.

Schnittstellenprobleme, hoher Schulungsaufwand sowie hohe Kosten für Anschaffung und Unterhalt mehrerer Systeme entfallen dadurch komplett.

CAMBIUM wurde speziell für die Bedürfnisse des modernen Holzbaus entwickelt – dies sorgt für höchste Investitionssicherheit bei gleichzeitig einfachster Bedienung.

Mit kostenlosen Software-Updates profitieren Sie zudem ein Maschinenleben lang von einer dynamischen stetigen Weiterentwicklung.



## Arbeitsvorbereitung

- Automatische Datenübernahme aus allen gängigen CAD-Systemen
- Verschnittoptimierung
- Materialbestellung
- Kalkulation
- Echtzeitsimulation

Einheitlich für alle Hundegger-Maschinen

## Fertigung

- Gleiche Bedienoberfläche für Arbeitsvorbereitung und Fertigung
- Automatische Generierung und Optimierung des Maschinenprogramms (CAM)
- Integriertes Steuerungssystem (CNC)
- Betriebsdatenerfassung

Einheitlich für alle Hundegger-Maschinen

## Weitere Highlights

- Umfangreiches Reporting
- Standard-Schnittstelle für Integration in Werks-IT
- Anbindung von Lager- und Automatisierungssystemen

Einheitlich für alle Hundegger-Maschinen



## Abbundmaschine **K2i**

Die Hochleistungsmaschine für  
alle Holzbaubetriebe

- Mit starken Leistungspaketen modular an die jeweilige Aufgabenstellung anpassbar
- Revolutionäres Handhabungssystem mit Greif- und Führungswagen garantiert auch bei krummem und verdrehtem Rohmaterial höchste Genauigkeit
- Transportsystem auch für Rundholz- und Profilquerschnitte geeignet



Querschnitt min. 20 x 50 mm

Querschnitt max. 300 x 450 mm / 300 x 625 mm /  
300 x 1250 mm



## Abbundmaschine **ROBOT-Drive**

Die Vielseitige: Flexibilität für  
alle Holzbaubetriebe

- Bearbeitung von allen sechs Bauteilseiten in einem Durchlauf ohne Umkanten
- 6-Achs-Robot-Aggregat mit automatischem Werkzeugwechsel
- Minimaler Platzbedarf:  
max. Eingangslänge + max. Ausgangslänge + 3 m
- Höchste Präzision durch patentiertes HMC-System



Querschnitt min.	20 x 60 mm
Querschnitt max.	300 x 450 mm / 300 x 625 mm / 300 x 1250 mm
Drehzahlbereich	0–12.000 U/min



## Zuschnittautomat **SC-3**

Flexibler Zuschnitt mit zusätzlichen  
Bearbeitungsmöglichkeiten

- Sägeaggregat für beliebige Winkel- und Neigungsschnitte
- Zusatzaggregate für Bohren, Fräsen, Schlitzen, Markieren und Beschriften
- Optimale Holzausbeute durch integrierten Board-Stretcher
- Höchste Produktivität durch Bearbeitung von übereinandergestapelten Bauteilen bis 200 mm Gesamthöhe



Querschnitt min. 20 x 40 mm

Querschnitt max. 160 x 450 mm / 200 x 450 mm





## Zuschnittautomat **TURBO-Drive**

Hochleistungszuschnitt für alle Bereiche  
der Holzbearbeitung

- Servo-Sägeaggregat für beliebige Winkel- und Neigungsschnitte
- Zusatzaggregate für Bohren, Fräsen, Markieren und Beschriften
- Optimale Holzausbeute durch integrierten Board-Stretcher
- Höchste Produktivität durch Bearbeitung von übereinandergestapelten Bauteilen bis 160 mm Gesamthöhe



Querschnitt min. 20 x 40 mm

Querschnitt max. 160 x 450 mm



## Plattenbearbeitungszentrum **SPM-2**

Durchlaufmaschine zur Komplettbearbeitung  
von Platten aller Art

- Automatische Ab stapelung und Zuführung der Rohplatten
- Aggregate für Sägen, Bohren, Fräsen, Schlitzen und Beschriften
- Automatische Stapelung der fertigen Platten
- Optimale Materialausnutzung durch integrierte Zuschnittoptimierung



Plattenformat	1,3 x 3,2m / 2,6 x 3,2m / 2,6 x 6,0m
Plattendicke	min. 5– 120mm
Plattengewicht	max. 500kg



## Portalbearbeitungszentrum **PBA**

Komplettbearbeitung von Brettsper Holz  
und Leimbindern

- Hochleistung durch Mehraggregatekonzept
- Aggregate für Sägen, Bohren, Fräsen,  
Tieflochbohren, Schlitzen und Beschriften
- Flexibilität durch 5-Achs-Technik mit automatischem  
Werkzeugwechsler
- Optimale Materialausnutzung durch integrierte  
Zuschnittoptimierung



Bauteildicke	max. 500 mm
Bauteilbreite	max. 8 m
Bauteillänge	unbegrenzt



## Fertigungslinie **Massiv-Holz-Mauer**<sup>®</sup>

Das Anlagenkonzept zur Herstellung  
der Massiv-Holz-Mauer<sup>®</sup>

- Mit geringstem Aufwand massive Wandelemente produzieren
- Nut- und Falzautomat zur Profilierung der Rohware
- Wandmaster zur rationellen Erstellung der kreuzweise verbundenen MHM-Elemente
- Portalbearbeitungszentrum PBA zur einbaufertigen Bearbeitung der MHM-Elemente



Elementdicke	11,5 cm–34 cm
Elementbreite	bis 3,25 m
Elementlänge	bis 6 m



## Fertigungslinie **Profil-Holz-Elemente**

Das Anlagenkonzept zur Herstellung von  
Profil-Holz-Elementen

- Mit geringstem Aufwand massive Decken-  
elemente fertigen
- Bestmögliche Holzausnutzung durch minimale  
Hobel- und Schnittverluste
- 1-Mann-Bedienung der gesamten Anlage
- Platzsparendes Gesamtkonzept



Elementdicke	7,5–25 cm
Elementbreite	max. 1,20 m
Elementlänge	max. 12 m



## Hobelmaschinen **HM-3 und HM-4**

Bauholz hobeln und fassen  
ohne Voreinstellung

- Automatisches Hobeln und Fassen auf voreingestellte Maße
- Automatisches Hobeln und Fassen mit Querschnittsabtastung
- Hobeln und Fassen von bereits abgebundenen Bauteilen
- Als Einzelmaschine oder in Gesamtanlage integriert



Holzquerschnitt	von 15 x 30 mm bis 300 x 400 mm (400 x 625 mm)
Vorschub	max. 20 m/min (35 m/min)
Fasen	max. 42 mm x 45 Grad



## Service

Wir sprechen Ihre Sprache – rund um die Uhr

Mit dem Verkauf einer Maschine ist es für uns nicht getan. Unsere Serviceabteilung betreut Sie in allen Fragen rund um den Einsatz.

- Montage und Inbetriebnahme
- Schulung und Workshops
- Produktionsbegleitung und -optimierung
- Werkzeugentwicklung und -beratung
- Inspektion und Wartung
- Instandsetzung
- Hotline und Fernwartung
- Umbau und Nachrüstungen
- Ersatzteilwesen
- Software-Updates und -Erweiterungen
- AV-Unterstützung etc.

Wir beraten Sie kompetent und sind für eine rasche Lösung nahezu rund um die Uhr für Sie da.

Ich interessiere mich für folgende Produkte:

- Abbundmaschine **K2i**
- Abbundmaschine **ROBOT-Drive**
- Zuschnittautomat **SC-3**
- Zuschnittautomat **TURBO-Drive**
- Plattenbearbeitungszentrum **SPM-2**
- Portalbearbeitungszentrum **PBA**
- Fertigungslinie **Massiv-Holz-Mauer®**
- Fertigungslinie **Profil-Holz-Elemente**
- Hobelmaschinen **HM-3 / HM-4**

Name

Firma

Straße

PLZ

Ort

Telefon

E-Mail



Hans Hundegger AG  
Kemptener Straße 1  
D-87749 Hawangen  
Telefon: +49 (0) 8332 92 33 0  
Telefax: +49 (0) 8332 92 33 11  
info@hundegger.de

[www.hundegger.de](http://www.hundegger.de)