



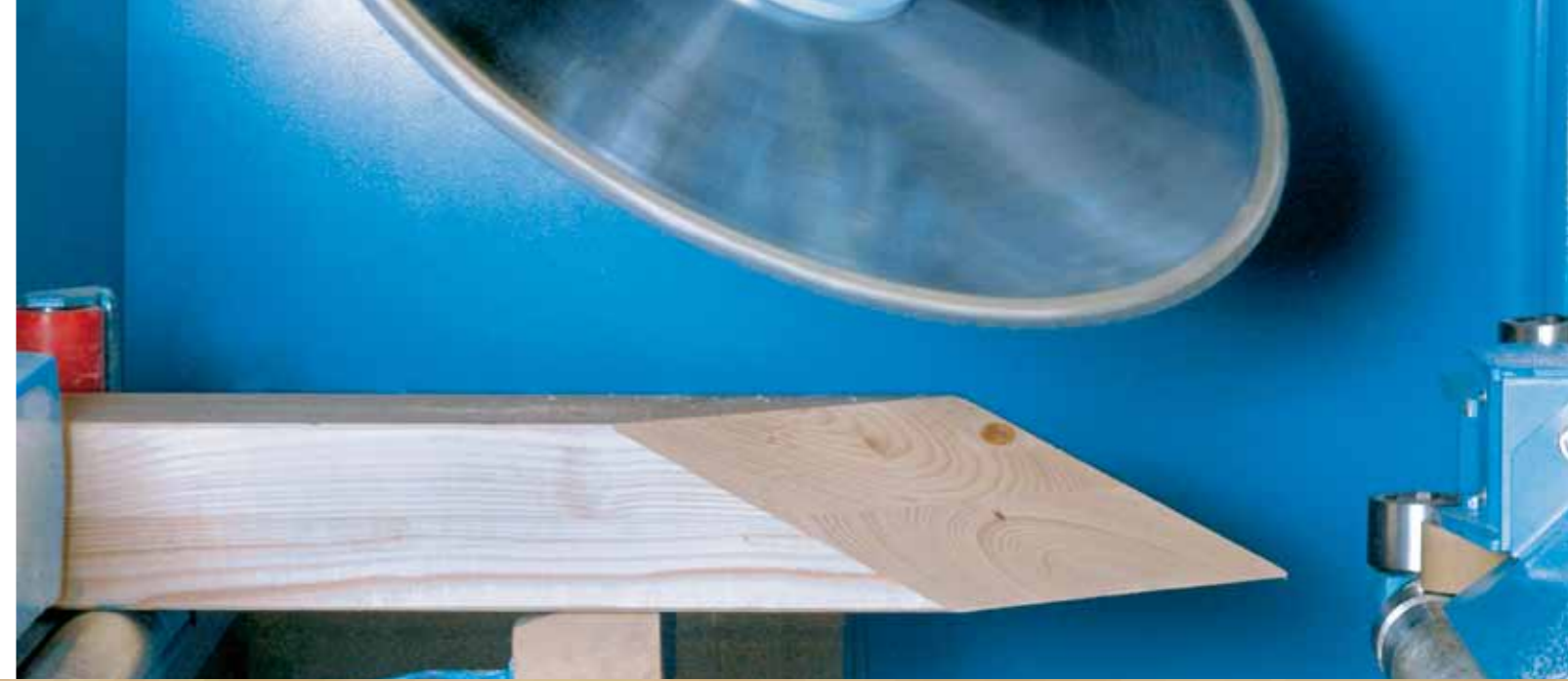
Speed-Cut-Machine **SC-3**

Das schnelle Zuschnittcenter für alle Holzbaubetriebe

Innovationen für den Holzbau

 **Hundegger**

Die optimale Maschine für
Querschnitte von 20 x 40 mm
bis 200 x 450 mm



Bauholz bearbeiten ohne Messen,
ohne Anreißen, ohne Rüsten

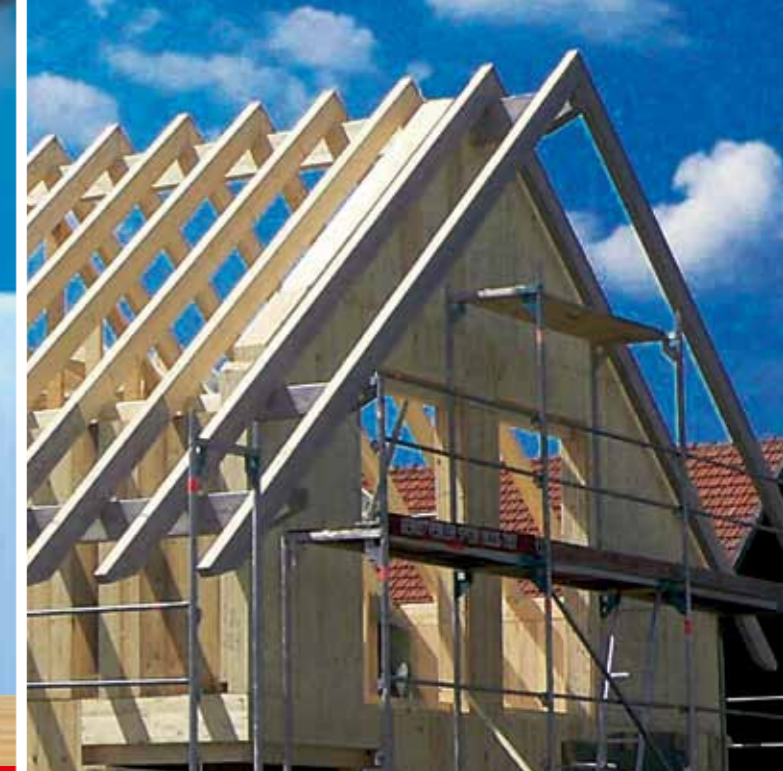
Die SC-3 ist die richtige Entscheidung, wenn schneller und flexibler Zuschnitt mit der Option umfangreicher Fräs- und Bohrbearbeitung gefordert ist. Das Herzstück der Maschine ist dabei das flexible Sägeaggregat für beliebige Winkel- und Neigungsschnitte.

Grenzenlose Vielfalt durch Baukastensystem

Die SC-3 ist in allen Betriebsgrößen einsetzbar, vom Einmannbetrieb bis hin zum Industrieunternehmen. Die modular aufgebaute SC-3 kann exakt an die jeweiligen Kundenanforderungen angepasst werden und ist auch nachträglich jederzeit erweiterbar.

Von der einfachen Zuschnittmaschine bis zum Bearbeitungszentrum ist jede Ausführung möglich.





Die hohe Präzision und Qualität der vollautomatischen Anlagen von Hundegger erhöhen die Wirtschaftlichkeit und Wettbewerbsfähigkeit eines jeden Holzbaubetriebs, vom Klein- bis zum Großunternehmen.

Die SC-3 wurde vorwiegend für den schnellen und präzisen Zuschnitt sowie für die weitere Bearbeitung wie Bohren, Fräsen, Schlitzen, Markieren und Beschriften von Holzbauteilen entwickelt. Beim Zuschneiden von Binderkomponenten oder Holzrahmenbauteilen wird eine bis dahin unerreichte Geschwindigkeit bei gleichzeitig höchster Flexibilität und Präzision erzielt.

Das HUNDEGGER-System für absolute Genauigkeit

Es können Holzquerschnitte von 20 x 40 mm bis 160 x 450 mm (Option 200 x 450 mm) bei beliebiger Holzlänge verarbeitet werden.

Die SC-3 positioniert die Werkstücke ein- und auslaufseitig mit separaten Förder-systemen. Dies ermöglicht höchstmögliche Geschwindigkeit und Genauigkeit ohne Rüsten und Einstellen.

Mit der Speed-Cut-Machine können auch mehrere aufeinandergestapelte Werkstücke ohne Umrüsten sicher transportiert und exakt bearbeitet werden.

Das enorme Potenzial der SC-3 zeigt sich bereits in der Grundausstattung. Schon mit dem Sägeaggregat ist über das reine Ablängen hinaus eine Vielzahl von Bearbeitungen möglich. Bei Bedarf erhöhen zusätzliche Bearbeitungsaggregate die Flexibilität weiter.

Wirtschaftlich in der Serien- und Einzelfertigung



Schneller Zuschnitt mit vielen Bearbeitungsmöglichkeiten



Schwenkkappsäge

Die Kappsäge führt sämtliche Arten von Sägeschnitten wie Schifter-, Hexen-, Verjüngungs- und Gehrungsschnitte sowie Längs- und Abgratungsschnitte in jedem beliebigen Winkel, in jeder beliebigen Neigung und Länge vollautomatisch und millimetergenau aus.

Das 360° dreh- und 45° schwenkbare Sägeaggregat mit flanschlosem Sägeblatt kann mit seiner Achse unter die Auflageseite des Werkstücks fahren und somit auch Kerven, Traufabschnitte oder Treppenwangen sägen sowie horizontale Schlitzte anfertigen.



Aggregate für Bohren, Fräsen, Schlitzen, Markieren und Beschriften – für noch mehr Flexibilität



Revolverfräsaggregat

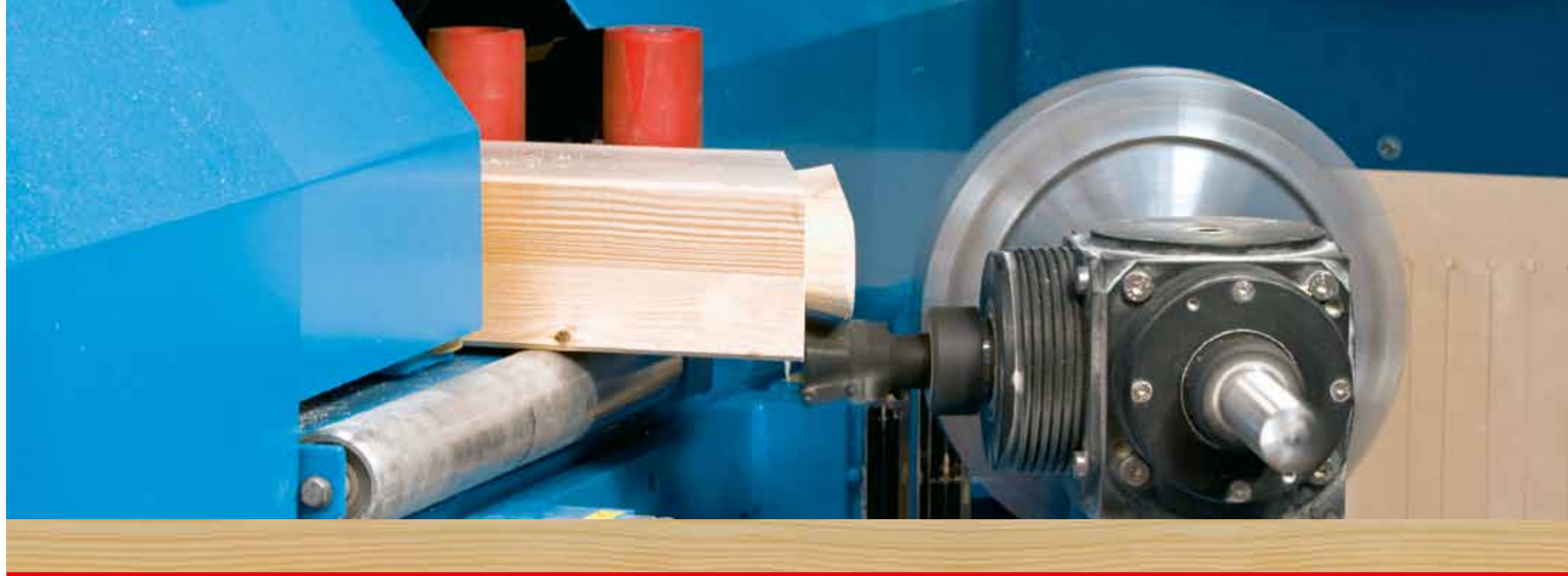
Dieses universelle Aggregat kann mit bis zu drei Werkzeugen bestückt werden. Damit lässt sich eine Vielzahl von Bearbeitungen, wie Gerber- oder Hakenblatt, Firstblatt, Versätze, Kerven, Zapfen in allen Lagen oder auch verdeckte Ausblattungen, herstellen.

Stirnseitig können Bohrungen, Zapfen oder Zapfenlöcher hergestellt werden.



Längsfräsungen, Traufschalungsausklüngen und Längsausfäzungen können ebenfalls rationell und sehr präzise gefräst werden.





Fingerfräse vertikal

Mit der Vertikalfräse, die mit verschiedenen Fräsern bestückt werden kann, ist das Fräsen von Falzen, Aussparungen und frei definierbaren Profilen möglich.



Stapelbearbeitung

Spezielle Werkzeuge erlauben die gleichzeitige Bearbeitung von mehreren aufeinandergestapelten Bauteilen.



Bohrgerät vertikal

Mit dem vertikalen Bohrgerät können Durchgangs- oder Sacklochbohrungen gefertigt werden.



Schlitzgerät horizontal

Das horizontale Schlitzgerät kann mit Ketten unterschiedlicher Breite bestückt werden. Neben Durchgangsschlitzten sind hier auch verdeckte Schlitzte z. B. für Ständerfüße möglich.



Bohrgerät horizontal

Mit dem horizontalen Bohrgerät können Durchgangs- oder Sacklochbohrungen gefertigt werden.



Doppelfräse

Mit der horizontalen Doppelfräse ist es möglich, zwei Bauteile gleichzeitig zu fräsen. Dieses Aggregat wird hauptsächlich für Fräsungen zum Einlassen von Stielen in Schwelle und Rähm eingesetzt.



Markiergeräte

Sparrenanrisse können sowohl vertikal als auch horizontal mit den Markiergeräten ausgeführt werden. Die speziell entwickelten Minen garantieren immer Schreibbereitschaft, auch auf nassen Hölzern.



Beschriftungssystem

Zur Beschriftung und Kennzeichnung der Bauteile stehen sowohl vertikale und horizontale Schreiber als auch Ink-Jet-Systeme bereit. Damit lassen sich Barcode sowie ein- und mehrzeilige Texte aufbringen.



Querschnittsvermessung

Maßabweichungen zum vorgegebenen Querschnitt werden automatisch erfasst und bei den Bearbeitungen berücksichtigt.



Etikettendrucker

Bauteilkennzeichnung mit allen benötigten Informationen. Daten können auch von Abbund- und CAD-Programmen übernommen werden.



Zusatzbildschirm

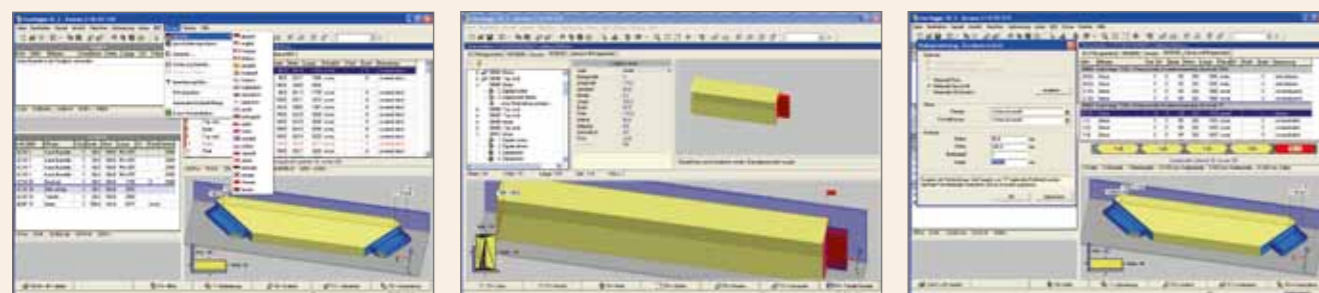
Für eine sichere und fehlerfreie Identifikation der fertigen Bauteile werden notwendige Informationen am Maschinenauslauf grafisch angezeigt.



Ausgabe für kleine Bauteile

Selbst kürzeste Bauteile lassen sich zuverlässig von Abschnitten trennen und sicher ausfordern.

Intelligente Software – entwickelt für den Alltag



HUNDEGGER-Produktionsprogramm EKP

Das Hundegger-EKP zeichnet sich durch eine einfache holzbaugerechte Eingabe und hohe Bedienerfreundlichkeit aus. Alle benötigten Daten können ohne Nachbearbeitung aus Abbund- und CAD-Programmen übernommen werden oder auch direkt in das EKP eingegeben werden.

Die übersichtliche 3-D-Darstellung unterstützt den Anwender und macht die Eingabe zum Kinderspiel. Alle Holzknotenpunkte sind als Makros gespeichert.

Das Bauvorhaben kann nach unterschiedlichen Kriterien optimiert werden.

Die verschiedenen Bauteile werden je nach Auswahl in vorhandene Rohhölzer optimiert oder es wird die optimale Rohholzlänge vorgeschlagen.

Durch einfache Auswahl kann das Programm in die jeweilige Benutzersprache umgestellt werden.

- Kostenlose Software-Updates
- Automatische Listenerstellung (Sägewerklisten, Stücklisten, Aufmaßlisten etc.)
- Integrierte Betriebsdatenerfassung
- Verwaltung von Vorratshölzern
- Frei programmierbare Fingerfräse
- Onlinehilfe
- Schnitt-in-Schnitt-Optimierung (Board-Stretcher)
- Ferndiagnose und Fernwartung

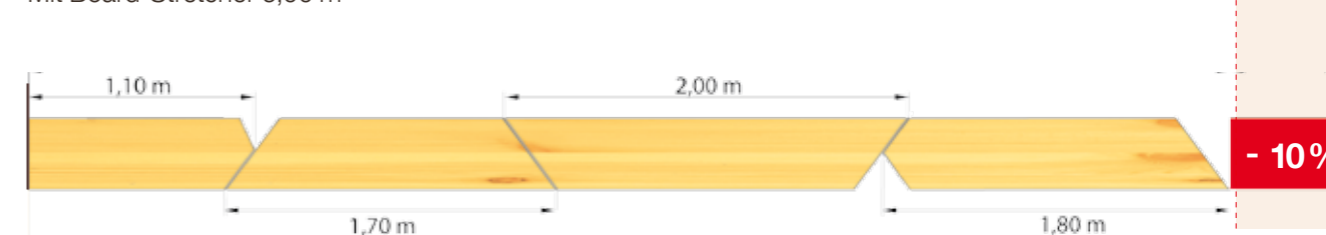


Board-Stretcher – garantiert optimale Holzausnutzung

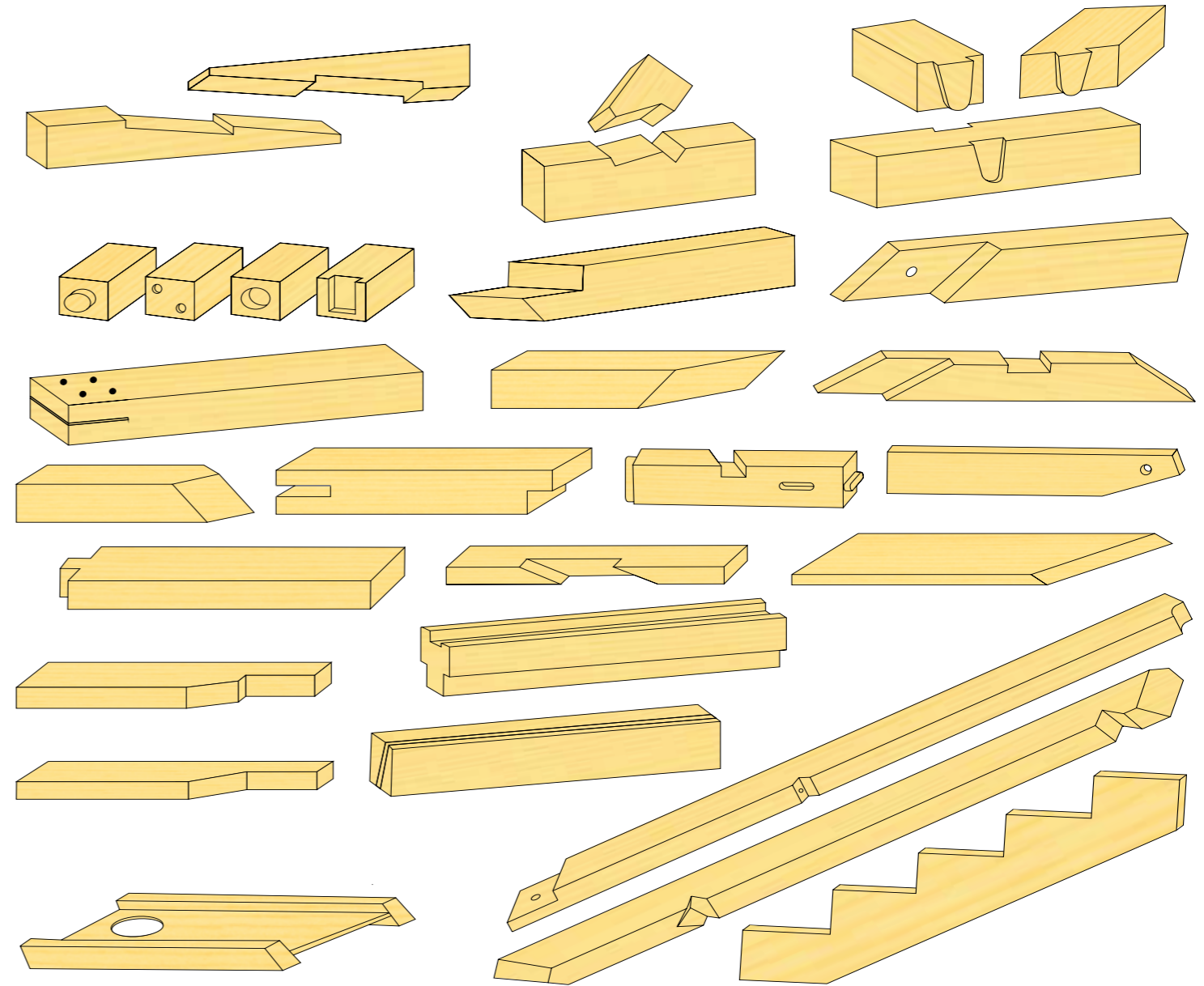
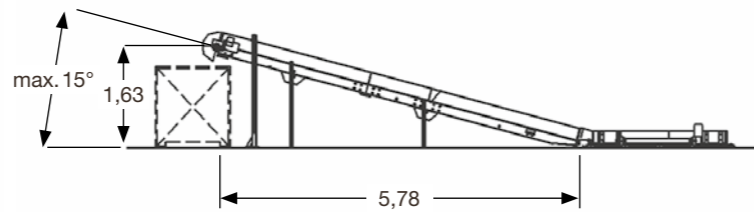
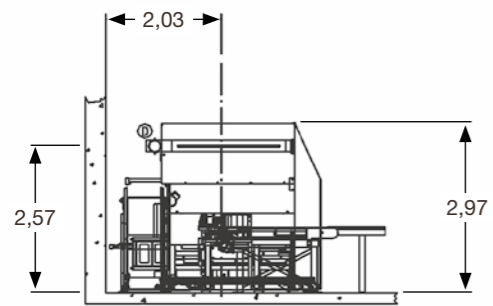
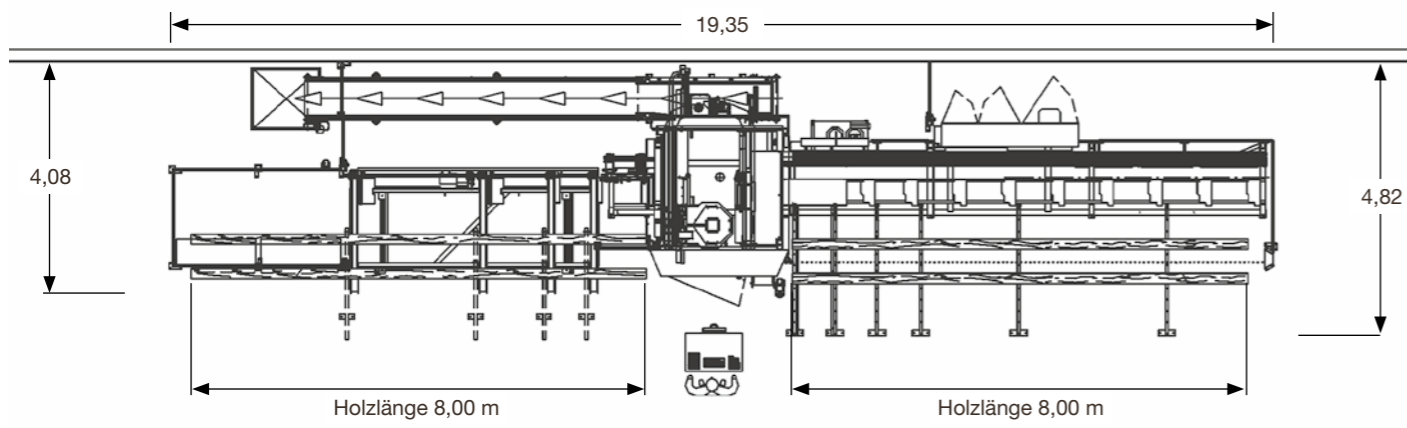
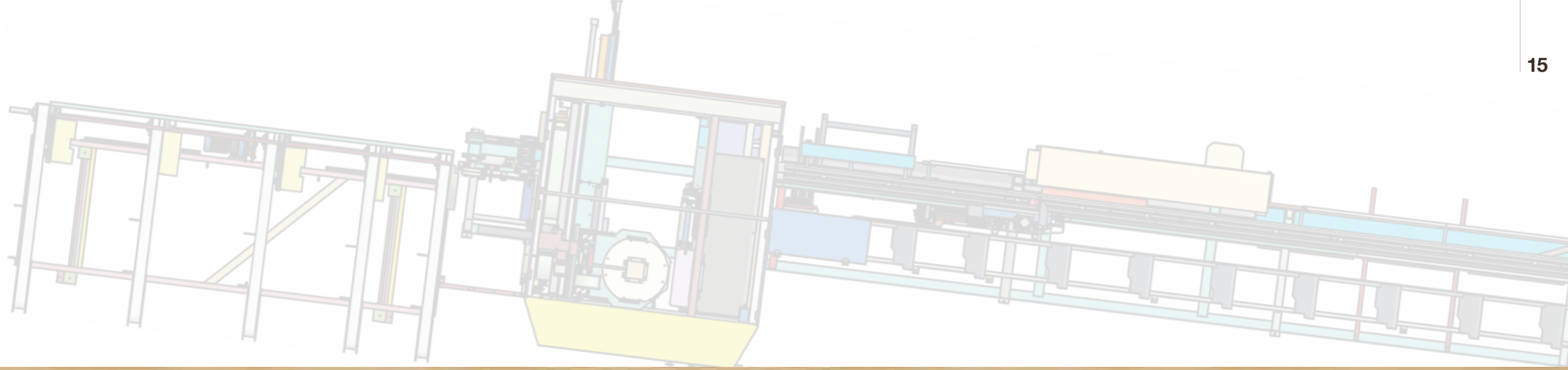
Ohne Board-Stretcher 6,60 m



Mit Board-Stretcher 6,00 m



- 10%
Weniger Holzverbrauch
= mehr Gewinn





Hundegger-Vorteile

- Erfahrung von weltweit 4200 installierten Maschinen
- Exakte Anpassung der Maschinen an die Kundenanforderung mit Baukastensystem und qualifizierter Beratung
- Hohe Flexibilität durch hauseigene Softwareentwicklung
- Stetige Weiterentwicklung und kostenlose Software-Updates
- Ausgereifte Schnittstelle zu allen führenden Holzbau-CAD-Programmen
- Speziell für die Bedürfnisse im Holzbau entwickelte komfortable Maschinenbedienung
- Qualifizierte Ausbildung und Schulung im Hundegger-Schulungszentrum
- Enge Kooperation mit führenden Instituten und Berufsfachschulen, insbesondere bei beruflicher Weiterbildung
- Umfangreiche Garantieleistungen
- Weltweit garantierte Service- und Ersatzteilverfügbarkeit
- Rund-um-die-Uhr-Service als Eckpfeiler der Unternehmensphilosophie
- Unvergleichliches Preis-Leistungs-Verhältnis



Hans Hundegger Maschinenbau GmbH
Kemptener Straße 1
D-87749 Hawangen
Telefon: +49 (0) 8332.92 33 0
Telefax: +49 (0) 8332.92 33 11
info@hundegger.de

www.hundegger.de