



# Obráběcí centrum Speed Cut **SC-3**

Rychlé přířezové centrum pro všechny výrobce dřevěných konstrukcí

Inovace pro dřevostavby

 **Hundegger**

## Optimální stroj pro průřezy od 20 x 40 mm do 200 x 450 mm



Opracování dřevěných prvků bez měření,  
značení a prostožů

Obráběcí centrum SC-3 je správné rozhodnutí, pokud chcete rychleji a flexibilněji krátit prvky s možností frézování a vrtání. Srdcem stroje je pilový agregát pro řezy pod libovolným úhlem a sklonem.



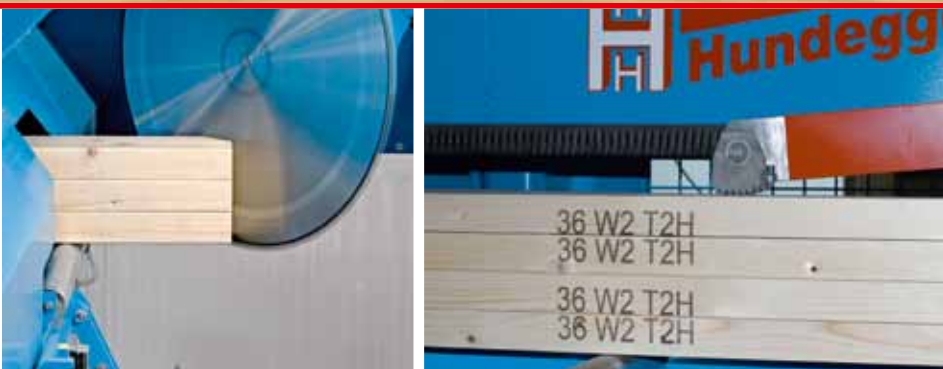




## Neomezená variabilita díky modulárnímu systému

SC-3 je možné osadit do provozů s libovolnou velikostí, od provozů s jedním zaměstnancem až po výroby prefabrikátů. Modulárně stavěná SC-3 může být individuálně přizpůsobena požadavkům zákazníka a je možné ji dodatečně dovybavit. Provedení stroje: od přířezového centra, až po plnohodnotné obráběcí centrum.

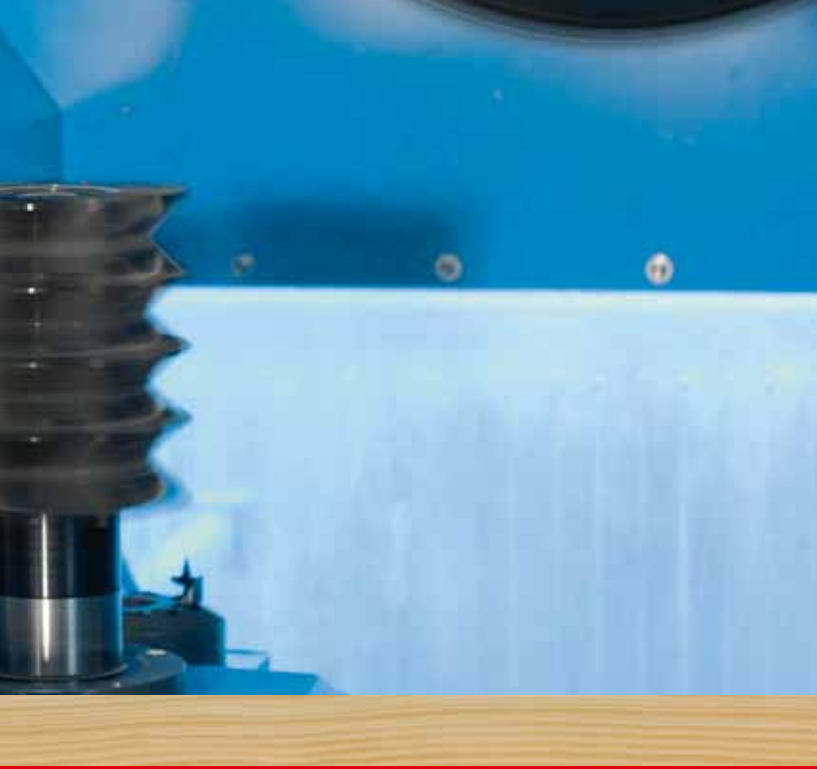




Vysoká preciznost a kvalita plněautomatického stroje od firmy Hundegger zvyšuje efektivitu a konkurenceschopnost každého dřevařského provozu, od malých až po velké podniky.

SC-3 byla vyvinuta pro rychlé a přesné řezání, dále pak pro opracování jako vrtání, frézování, drážkování, značení a popisování dřevěných prvků. Při řezání jednotlivých dílů vazníkových konstrukcí nebo prvků dřevostaveb je dosahováno velké rychlosti při zachování obrovské flexibility a preciznosti.

Ekonomický stroj pro  
sériovou i zakázkovou výrobu



## System HUNDEGGER pro absolutní přesnost

Je možné opracovávat průřezy od 20 x 40 mm do 160 x 450 mm (volitelně 200 x 450 mm), při použití libovolné délky vstupních prvků.

SC-3 polohuje prvky pro opracování na vstupní a výstupní straně separátním polohovacím systémem. Toto umožňuje co nejvyšší kapacitu a přesnost bez prostojů nebo nastavování.

Se strojem Speed-Cut SC-3 můžeme transportovat a přesně opracovávat i více prvků položených na sobě.

Enormní potenciál SC-3 se ukazuje už při základní konfiguraci. Již s pilovým agregátem je umožněno provádět mnoho opracování. Při potřebě zvýšení flexibility je možnost doplnění dalších agregátů.





## Rychlé řezání s mnoha možnostmi opracování



### Pilový agregát

S pilovým agregátem může stroj provádět všechny typy řezů zcela automaticky a s přesností na milimetr. Jde o řezy námětkové, zužovací, rozmítací, jako i podélné a gradovací řezy pod libovolným úhlem, sklonem a délkou.

Pilový agregát se otáčí o 360° a naklání až o 45° a je osazen bezpřírubovým pilovým kotoučem. Kotouč může svou osou zajet pod ložnou plochu prvku a tím zhotovovat sedla, různá zakončení u okapu, schodnice schodišť, jako i horizontální drážky.





Agregáty pro vrtání, frézování, drážkování,  
značení a popisování - pro ještě větší flexibilitu



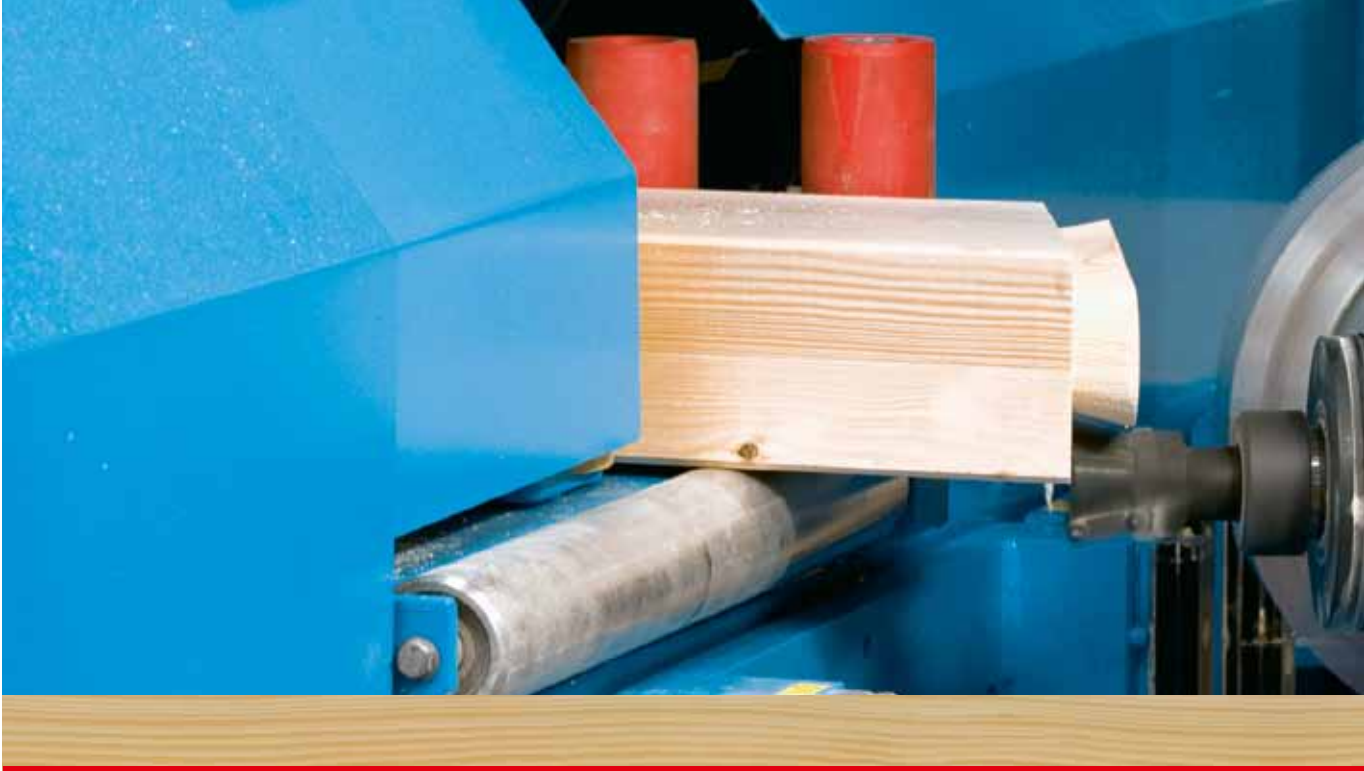
#### Revolverový agregát

Tento univerzální agregát je možno osadit třemi nástroji. Tak se nechá racionálně a přesně zhotovit nespočetné množství opracování, jako Gerberův nebo hákový plát, hřebenový plát, osazení, sedla, čepy ve všech pozicích nebo také krytá vybrání.

Na čelní straně je možné zhotovovat vrtání, čepy nebo dlaby.

Podélné frézování a vybrání pro palubky je taktéž vyrobitelné.





#### Vertikální stopková fréza

S vertikální stopkovou frézou, kterou můžeme osadit různými druhy fréz, je možné provádět frézování drážek, vybrání a volně definovaných profilů.



#### Opracování paketů

Speciální nástroje umožňují současné opracování více prvků, které jsou naskládány na sobě.



#### Vrtací agregát vertikální

S vertikálním vrtacím agregátem je možné zhotovovat vývrty skrz prvek, případně částěčná zahloubení.





#### Drážkovací jednotka horizontální

Horizontální drážkovací agregát může být vybaven řetězem různých tlouštěk. Vedle průchozích drážek je možné zhotovovat kryté drážky např. pro patky.



#### Vrtací agregát horizontální

S horizontálním vrtacím agregátem je možné zhotovovat vývrty skrz prvek, případně částečná zahloubení.



#### Dvojitá fréza

S horizontální dvojitou frézou je možné frézovat dva prvky současně. Tento agregát je určen hlavně pro frézování dlabů do pásnic, kam se vkládají sloupky rámových konstrukcí.



#### Značící nástroje

Rysky pro krokve je možné narýsovat značícím nástrojem jak vertikálně, tak horizontálně. Speciálně vyvinutá tuha zaručuje stálou viditelnost značení a to i na mokřém dřevě.



#### Popisovací systém

Pro popisování a značení prvků máme k dispozici vertikální a horizontální popisovač jako i Ink-jet-systém. Tak se nechají nanášet BAR kódy jako i jednořádkové a víceřádkové texty.



#### Měření průřezu

Odchylky od zadaného průřezu lze naměřit automaticky a zohlednit při opracování.



#### Tiskárna etiket

Tisk etikety pro každý prvek se všemi potřebnými informacemi. Data můžeme přebírat také z běžných CAD programů a programů pro dřevěné konstrukce.



#### Dodatečný monitor

Pro bezpečnou a bezchybnou identifikaci hotových prvků jsou graficky zobrazeny potřebné informace na monitoru na výstupu ze stroje.

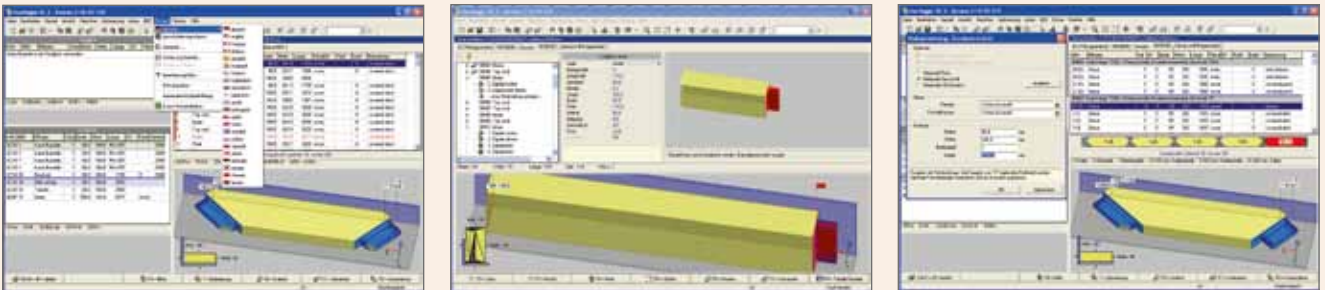


#### Výstup malých prvků

I ty nejkratší komponenty mohou být spolehlivě a bezpečně odděleny od zbytků, které jdou do odpadu.



# Intelligentní software - vyvinutý pro každodenní použití



## Hundegger - výrobní program EKP

Hundegger EKP je charakterizováno jednoduchým zadáním dřevěných prvků a výborným uživatelským prostředím.

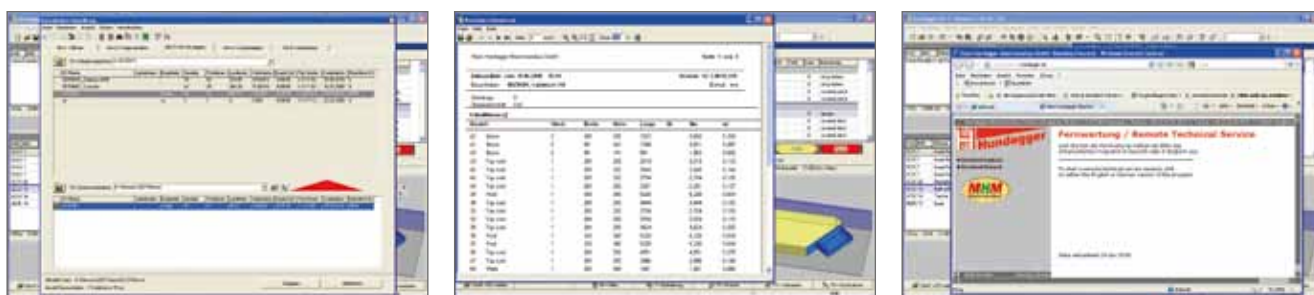
Všechna potřebná data můžeme přebírat bez dodatečných úprav z běžných CAD programů a programů pro dřevěné konstrukce nebo zadávat přímo v EKP.

Přehledné 3-D-zobrazení podporuje uživatele a dělá ze zadání dětskou hru.

Všechny uzlové body opracování jsou uloženy jako makra.

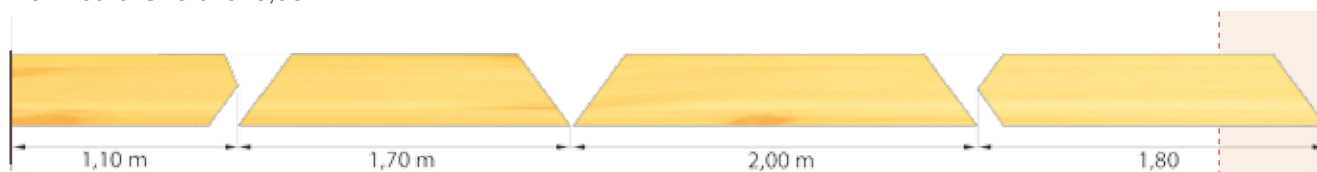
Projekt může být optimalizován podle různých kritérií.

- Updaty softwaru zdarma
- Automatické vytvoření výpisů  
(výpis pro pilu, kusovníky, výpisy s přídávky, atd.)
- Integrovaný sběr provozních dat
- Řízení skladování dřeva
- Volně programovatelná stopková fréza
- Online-nápověda
- Optimalizace "řez v řezu" (Board-Stretcher)
- Vzdálený přístup na obrazovku a správa obrazovky

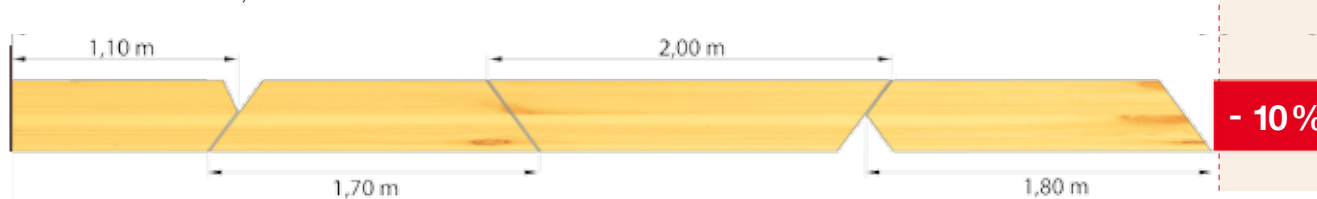


System Board-Stretcher garantuje optimální využití dřeva

Bez Board-Stretcher 6,60 m

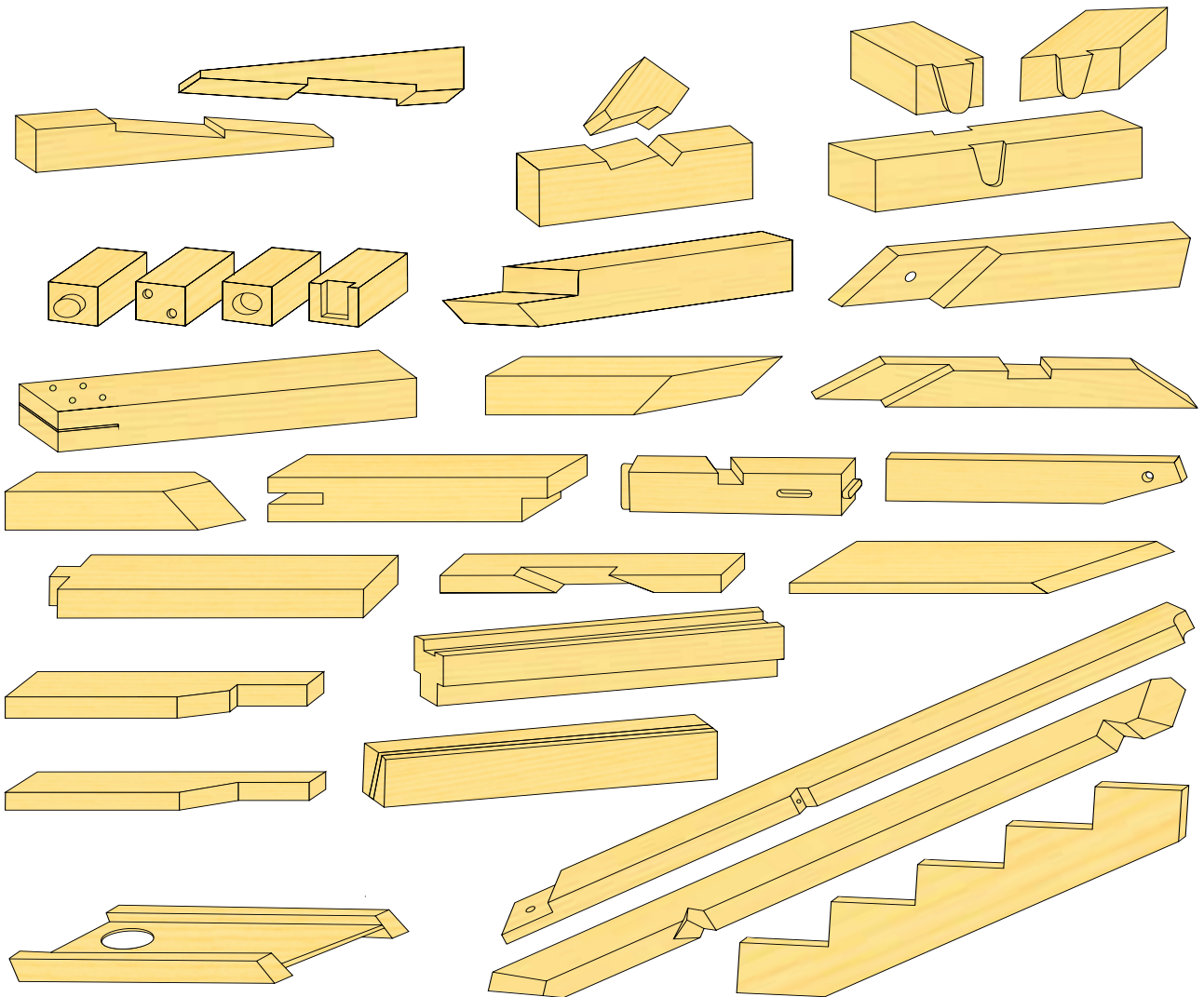


S Board-Stretcher 6,00 m



- 10%

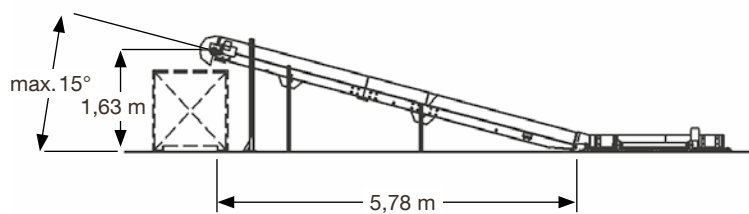
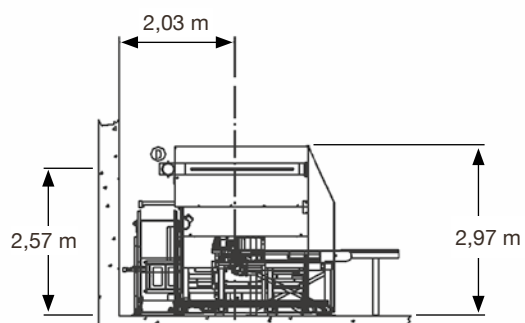
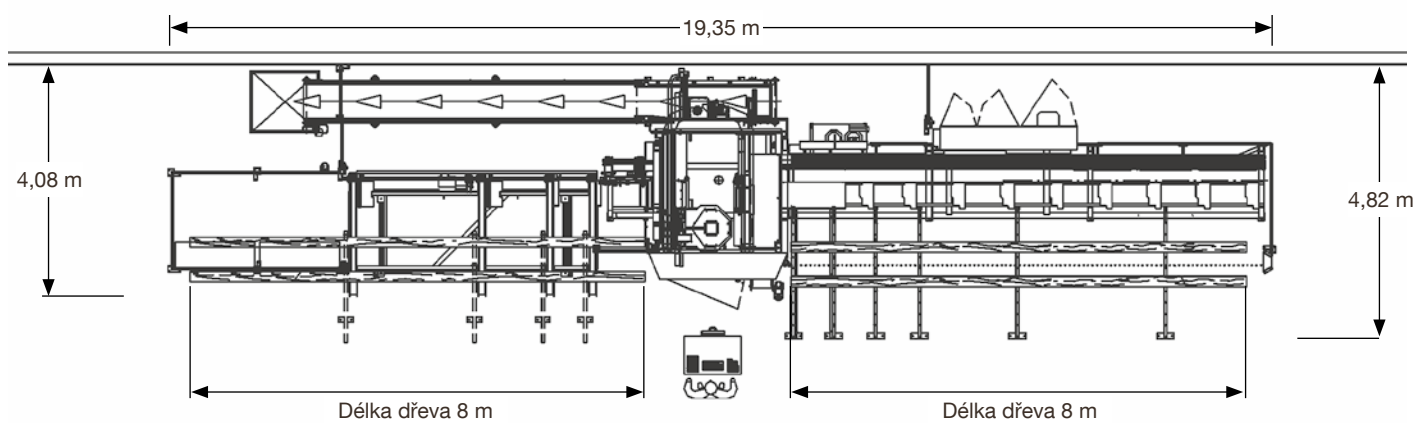
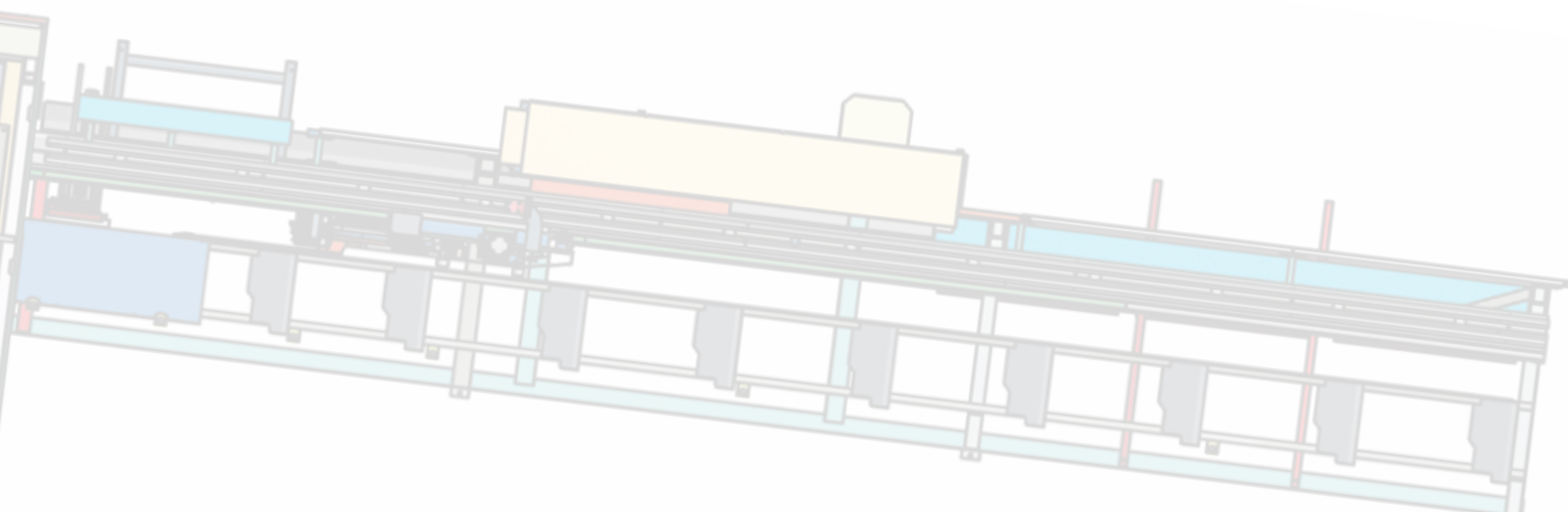
Menší spotřeba dřeva = větší profit



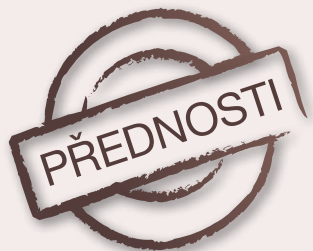
Od CADu k hotovému prvku

Neomezená variabilita - precizní, rychlý, flexibilní





K informacím v tomto prospektu: Technické změny vyhrazeny. Obrázky mohou zobrazovat příslušenství a položky volitelné výbavy, které nejsou součástí standardní specifikace. Pro lepší přehlednost chybí na některých obrázcích část standardního bezpečnostního vybavení.



## Přednosti firmy Hundegger

- Zkušenosti z více než 4.200 instalovaných strojů
- Přesné přizpůsobení strojů dle požadavků zákazníků s modulárním systémem konstrukce a odborným poradenstvím
- Vysoká flexibilita díky softwaru, který sami vyvíjíme
- Trvalý rozvoj softwaru a jeho bezplatná aktualizace
- Rozhraní ke všem běžným tesařským-CAD-programům
- Speciálně vyvinutý pro požadavky v oblasti dřevostaveb s komfortním ovládáním stroje
- Kvalifikovaná výuka a školení v Hundegger školicím centru
- Úzká spolupráce s předními instituty a odbornými školami, a to zejména v oblasti odborného vzdělávání
- Komplexní záruka
- Celosvětově garantovaný servis a dostupnost náhradních dílů
- Nepřetržitě dostupná hotline je základním kamenem naší filozofie
- Jedinečný poměr hodnota-výkon-cena



Hans Hundegger Maschinenbau GmbH  
Kemptener Straße 1  
D-87749 Hawangen  
Telefon: +49 (0) 8332.92 33 0  
Telefax: +49 (0) 8332.92 33 11  
info@hundegger.de

[www.hundegger.com](http://www.hundegger.com)