




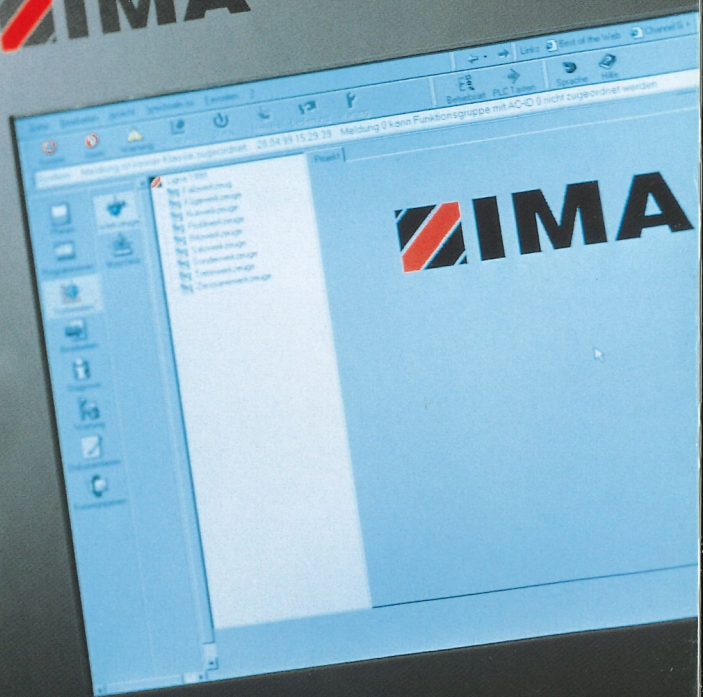
High-Tech Kantenbearbeitung

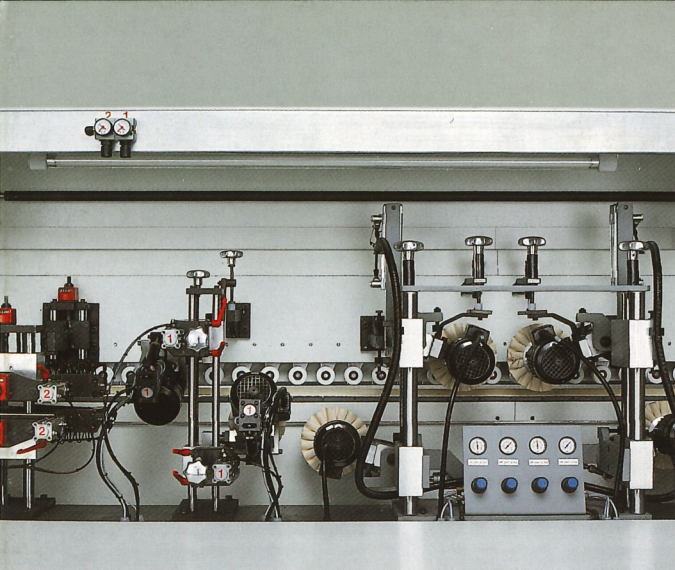
Neue Dimensionen in der Modularbauweise

Combimat

 **IMA**

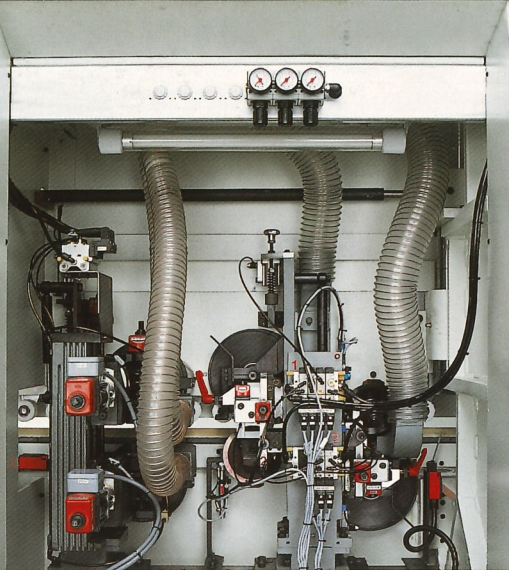
 IMA





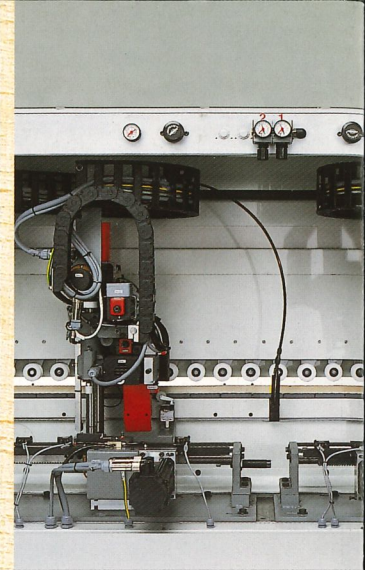
Finish

Ein Glätteaggregat sorgt für den perfekten Glanz, nachdem Schwabbelscheiben den Kantenbereich gereinigt haben



Ziehklingen

Die Ziehklingen sorgen für gleichmäßige Oberflächen nach der Kantenfräsung

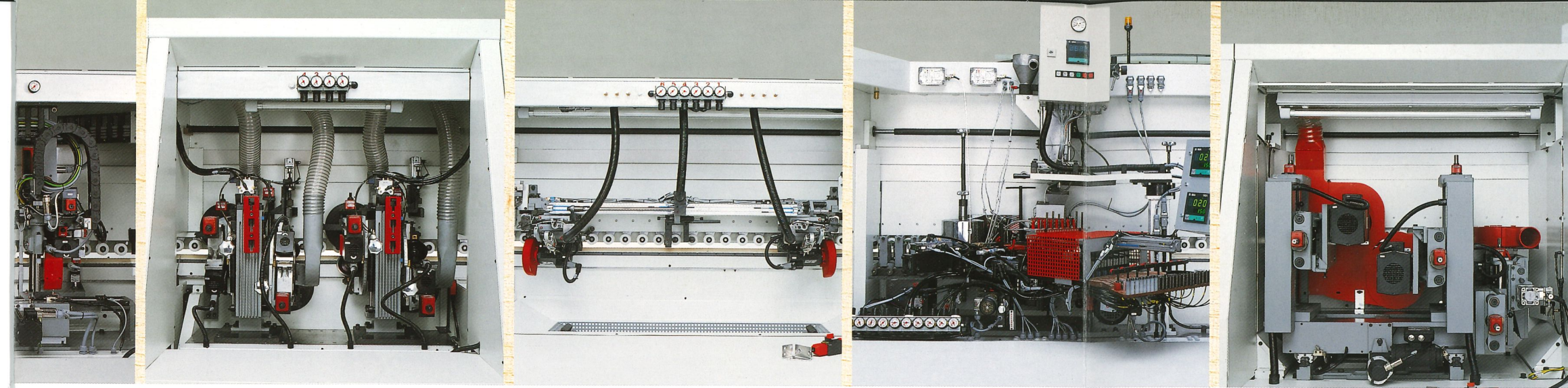


Multifunktions-Fräsggregat

Zwei Multifunktions-Fräsggregate: Für höchste Genauigkeit bei runden Kanten

Combimat – die echte Modularität

Modulare Bauweise – oft gepriesen, selten umgesetzt. Mit der Combimat steht eine Kantenanleimmaschine zur Verfügung, die nicht nur hochwertige Formatbearbeitung, Verleimeinrichtungen für alle gängigen Materialien und Kleber sowie ein weites Spektrum an Nachbearbeitungsmöglichkeiten, sondern vor allem eine echte modulare Bauweise bietet. Jedes Modul ist nicht nur Aggregat, sondern besteht aus Führungen, Grundmaschine, Kettenlaufschiene und Oberdruck – eine komplette Maschinensektion.



Fräsaggregat

Zwei Fräsaggregate sorgen für vielfältige, schnelle, saubere und zuverlässige Fräsbearbeitung

Kappaggregat

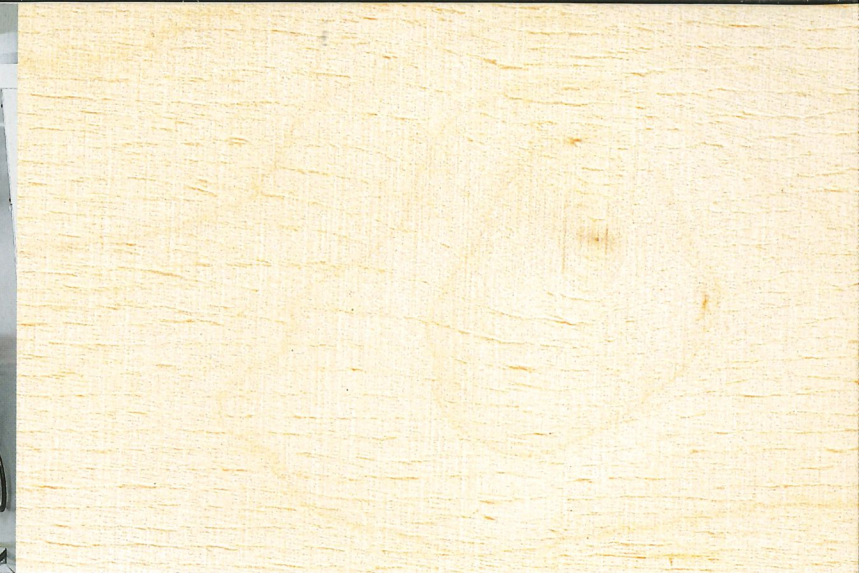
Präzises und zuverlässiges Kappen der Kantenüberstände

Kantenanleimen

Saubere und ansprechende Optik des fertigen Werkstückes durch zuverlässige Kantenanleimung

Formatbearbeitung

Leistungsfähige Doppelzspanner und Schutzfräser sorgen für höchste Genauigkeit und Qualität



Eine Investition mit Wertbeständigkeit

Durch Austausch von Modulen kann der Combimat während der gesamten Einsatzdauer an neue Aufgaben angepaßt werden und zeichnet sich im Vergleich zu anderen Systemen durch deutliche wirtschaftliche Vorteile aus.





Höhere Produktionssicherheit durch IMA-Service.



IMA Klessmann GmbH

Holzbearbeitungssysteme

Industriestraße 3, 32312 Lübbecke

Telefon 0 57 41-331-0, Fax 0 57 41-42 01

eMail: contact@ima.de

<http://www.ima.de>

Technische Änderungen und Weiterentwicklungen vorbehalten.
Maschinenfotos zeigen auch Optionen, die nicht zur Standardausführung gehören.
Maßgeblich ist in jedem Fall der Angebotstext bzw. die Auftragsbestätigung!
Maschine ist ohne vollständige Schutzeinrichtung fotografiert worden; diese ist jedoch im Lieferumfang enthalten.