



PRESSEN+TECHNOLOGIE GOTTFRIED JOOS MASCHINENFABRIK INTERNATIONAL

**Qualitäts-Pressse**  
**HP / BEU**



■ ■ ■ Technische Daten & Größen für Serienmaschinen - Sondergrößen auf Anfrage

■ Baureihe HP

		HP 45	HP 65/1	HP 65/2	HP 80	HP 90	HP 120	HP 120/1	HP 120/2	HP 150	HP 150/1
Pressfläche	[mm]	1800x900	2200x1100	2500x1100	2500x1300	2550x1350	3100x1300	3000x1300	3100x1600	3100x1300	3100x1600
Presskraft	[kN]	450	650	650	800	900	1200	1200	1200	1500	1500
Pressraumhöhe	[mm]	400	400	400	400	400	400	400	400	400	400
Spez. Pressdruck	[kg/cm <sup>2</sup> ]	2,8	2,7	2,4	2,4	2,7	3,0	3,1	2,4	3,7	3,0
Anzahl Zylinder		4x80 mm	4x80 mm	4x80 mm	4x80 mm	4x90 mm	6x80 mm	6x80 mm	6x80 mm	6x90 mm	6x90 mm
Betriebsdruck	[bar]	225	325	325	398	355	398	398	398	393	393
<hr/>											
Beheizung											
Elektro-Heizplatten	[°C]	120	120	120	120	120	120	120	120	120	120
Anschlusswert mit 2 Elektro-Heizplatten	[kW]	11,7	14,3	16,7	18,9	21,1	27,6	27,6	31,4	27,6	31,4
Beheizung Medium-Heizplatten	[°C]	85 / 130	85 / 130	85 / 130	85 / 130	85 / 130	85 / 130	85 / 130	85 / 130	85 / 130	85 / 130
<hr/>											
Gewicht ca.	[kg]	2200	2350	2750	2900	3100	4350	4300	4800	5300	5650
Grundmaße ca.											
Länge	[mm]	2200	2600	2900	2900	2950	3600	3500	3600	3600	3600
Breite	[mm]	1100	1300	1300	1500	1600	1550	1550	1850	1550	1850
Höhe	[mm]	1950	1970	2080	2080	2220	2250	2250	2300	2300	2350

■ Baureihe BEU

		BEU 65	BEU 70	BEU 80	BEU 90
Pressfläche	[mm]	2500x1100	2500x1250	3100x1300	3100x1600
Presskraft	[kN]	650	700	800	900
Pressraumhöhe	[mm]	400	400	400	400
Spez. Pressdruck	[kg/cm <sup>2</sup> ]	2,4	2,2	2,0	1,8
Anzahl Zylinder		4x80 mm	4x80 mm	6x80 mm	6x80 mm
Betriebsdruck	[bar]	325	350	265	298
<hr/>					
Beheizung					
Elektro-Heizplatten	[°C]	90	90	90	90
Anschlusswert mit 2 Elektro-Heizplatten	[kW]	16,7	18,9	27,6	31,4
Beheizung Medium-Heizplatten	[°C]	85 / 120	85 / 120	85 / 120	85 / 120
<hr/>					
Gewicht ca.	[kg]	2750	2850	4300	4500
Grundmaße ca.					
Länge	[mm]	2900	2900	3600	3600
Breite	[mm]	1300	1470	1550	1850
Höhe	[mm]	2000	2000	2100	2150

Änderungen aufgrund technischer Weiterentwicklungen bleiben jeweils vorbehalten.

GOTTFRIED JOOS MASCHINENFABRIK GMBH & Co. KG  
 LANGE STRASSE 41/GOTTFRIED JOOS STRASSE  
 D-72285 PFALZGRAFENWEILER

TEL.: +49 (0)7445 1840  
 FAX: +49 (0)7445 18450  
 MAIL: INFO@JOOS.DE  
 WEB: WWW.JOOS.DE

JOOS NORD  
 TECHNISCHE BERATUNG  
 VOLKHAUSENSTR. 1  
 D-32105 BAD SALZUFLEN  
 TEL.: +49 (0)5222 400131  
 FAX: +49 (0)5222 400132  
 MAIL: AXEL-RECKENDRES@JOOSNORD.DE  
 WEB: WWW.JOOSNORD.DE

JOOS USA  
 JOOS USA INC.,  
 680 MADISON AVENUE  
 MANALAPAN, N.J. 07726  
 TEL.: +1-732 786 0490  
 FAX: +1-732 786 0491  
 MAIL: DON@JOOSUSA.COM  
 WEB: WWW.JOOSUSA.COM

# Modell BEU



- Goldeloxierte Heizplatten
- Dynamische Kolbenlagerung
- Kraftvolles Hydraulikaggregat
- Joos-A.B.S.-Sicherheitssystem
- Variable Hubbegrenzung

■ Die vier Modelle dieser Baureihe zeichnen sich durch eine bedarfsgerechte technische Ausstattung und einen den Grundbedürfnissen des Kunden angepassten Preis aus.

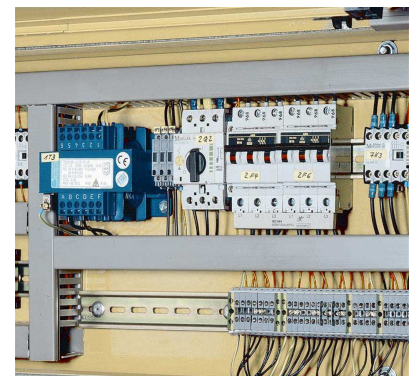
■ Wie fast alle Joos-Pressen wird diese Maschine sowohl mit elektrischen als auch mit Flüssigmedium-Heizplatten angeboten. Folgende Beheizungsarten stehen zur Auswahl:

- Elektro-Heizplatten bis 90°C
- Wasser-Heizplatten bis 85°C inklusive Heizgerät mit 18 kW Heizleistung
- Thermoöl-Heizplatten bis 120°C inklusive Heizgerät mit 18 kW Heizleistung



■ Mit der **variablen Hubbegrenzung** kann die Pressraumöffnung ganz einfach variiert werden. Die Hubabgrenzung ist mechanisch auf einer Laufschiene verstellbar.

■ Eine exakte Steuerung der Befehle ist Voraussetzung für reibungslose Furnierarbeiten. Joos-Qualitäts-Produkte sind daher ausschließlich mit geprüften Komponenten ausgestattet.



**Wir können  
mit Druck  
umgehen!**

# Joos Qualitäts-Pressen HP



- Joos Qualität macht den Unterschied

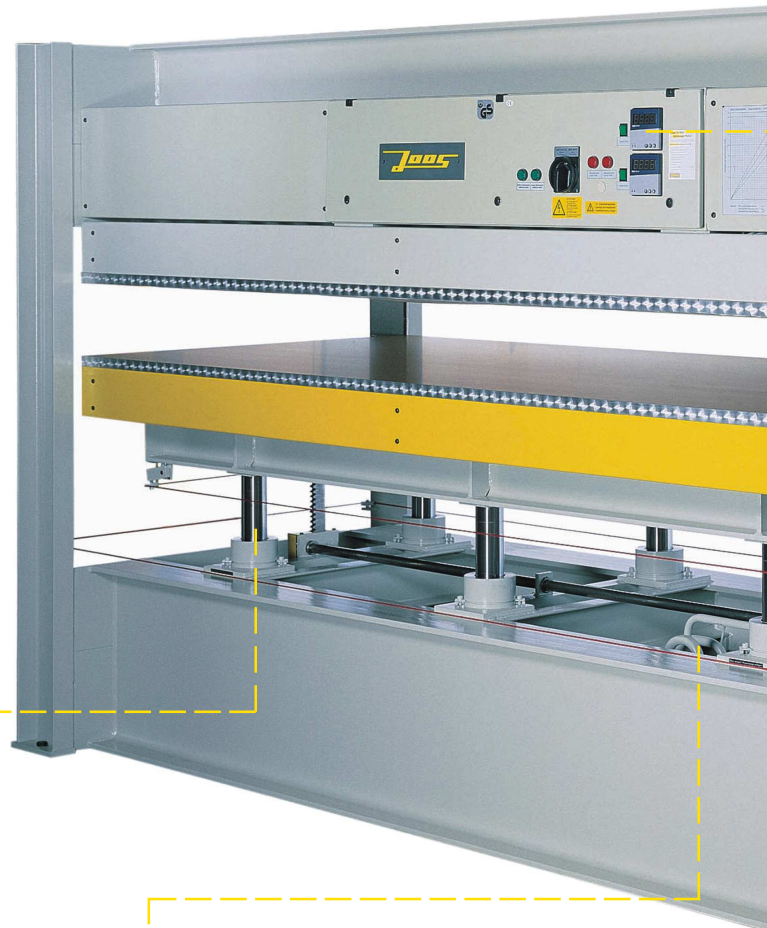
■ Pressenhersteller gibt es viele - gute Pressen allerdings nur wenige. Die Firma Joos, als erster Hersteller hydraulischer Furnierpressen für Handwerksbetriebe, bleibt sich seinen Prinzipien treu - ausschließlich Maschinen zu bauen, die den höchsten Qualitätsansprüchen gerecht werden. Joos-Produkte setzen bei der Herstellung von Pressen die Maßstäbe durch

- die qualitätsbewusste Verarbeitung.
- die Zuverlässigkeit.
- die lange Lebensdauer.
- den hohen Bedienkomfort.
- eine ausgereifte Technik.
- Erfahrung im Pressenbau seit über 60 Jahren.
- jahrzehntelanges Know-How.

■ Wenn es um Pressen geht, geht es um Joos. Überzeugen Sie sich selbst von den Merkmalen guten Maschinenbaus und verlangen Sie Lösungen von Joos.

## ■ Dynamische Kolbenlagerung

Bei dieser einzigartigen Joos-Konzeption liegt der Pressentisch ohne Verschraubungen dynamisch auf den Kolben auf. Geführt wird der Tisch durch eine Säulenführung. Für den Gleichlauf sorgt eine Präzisions-Zahnstangen-Parallelführung. Durch diese Technik hat der Pressentisch volle Dehnungsmöglichkeiten nach allen Richtungen.



## ■ Hydraulikaggregat

Motor, Ventile und Zweistufen-Hochdruckpumpe sind geschützt und wartungsfrei im Pressenunterteil eingebaut. An unsere Lieferanten stellen wir die gleichen Ansprüche wie an uns selbst - nur die beste Qualität ist uns gut genug.



### Temperaturregelung

Die standardmäßige Temperaturregelung erfolgt über einen Thermostat im Randbereich der Heizplatte.

Die bessere Lösung ist die elektronische Temperaturregelung R 3.1 von Joos, bei der ein Elektronikregler in der Mitte der Heizplatte die Temperatur regelt. Zusätzlich schützt ein Sicherheitsthermostat im Randbereich gegen Überhitzen der Heizplatte.

### Pressenbedienung

Joos-Qualitäts-Pressen des Typs HP sind serienmäßig mit einem Schwenktaster ausgestattet. So hat der Bediener das Pressgut, ob von Stirn- oder Längsseite, stets im Blick. Eine weitere Joos-Idee zur Erhöhung der Betriebssicherheit.

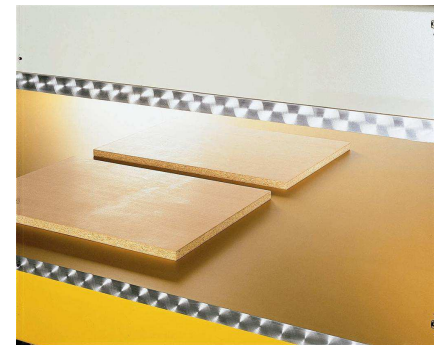
Ein **Touchpanel mit SP-Steuerung** als zentrale Schnittstelle zur Bedienung der Presse ist optional verfügbar. Hier können alle wesentlichen Pressparameter sowie Teileabmessungen vorgegeben werden.



### Heizplatten

Unabhängig der Beheizungsart sind Joos-Qualitäts-Pressen serienmäßig mit goldeloxierten Heizplatten ausgestattet und daher extrem kratz- und abriebfest.

Die wesentlichen Vorteile sind: Keine Riefenbildung, verminderter Verbrauch an Trennmittel, kein Folienverschleiß, und eine höhere Qualität der Furnierarbeiten.



Zur **Kapazitätserweiterung** können alle HP-Modelle mit zusätzlichen Etagenheizplatten ausgestattet werden.

Auf Wunsch wird die Joos-Qualitäts-Presse so vorbereitet, dass die spätere Erweiterung ohne große Mehrkosten möglich ist.

... made in Germany



### Joos-A.B.S.-Sicherheitssystem

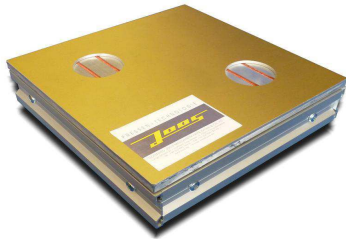
Patentiertes System zum Schutz der Heizplatten, der Maschine und des Materials. Fehlbelegungen oder liegengelassene Teile werden von Mikrosensoren sofort registriert und die Presse automatisch geöffnet. Diese Joos-Erfindung erhöht die Lebensdauer und Betriebssicherheit Ihrer Joos-Qualitäts-Presse entscheidend.



**Aus  
Tradition  
innovativ!**

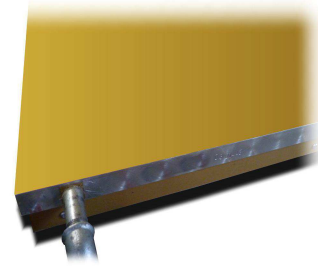
# Beheizungsarten

## Elektro-Heizplatten



- Die klassische, elektrische Beheizung über Widerstandsheizdraht.
  - Temperatur bis 120°C; In Sonderfällen auch höher
  - Kurze Aufheizzeit
  - Geringe Investitionskosten
  - Einfache Handhabung

## Medium-Heizplatten



- Sandwichtaufbau. Mäanderförmiges Wärmeleitsystem aus druckfester, korrosionsfreier Verrohrung. Als Wärmeträger kommt überwiegend Wasser zum Einsatz (alternativ Thermoöl).
  - Temperatur bis 130°C; In Sonderfällen auch höher
  - Optimale Temperaturverteilung über der Heizplatte
  - Schnelle Amortisation bei intensivem Betrieb
  - Kontinuierlicher Temperatureausgleich
  - Hohes Energiesparpotential

## Energieoptimierung mit Medium-Heizplatten

- Die Temperatur wird am Heizplattenregler vorgewählt. Solange die Temperatur des hauseigenen Warmwassers hoch genug ist, wird dieses verwendet. Bei höherem Temperaturbedarf wird auf die externen Heizgeräte umgeschaltet.

**Permanente Temperaturkonstanz bei geringstmöglichem Energieverbrauch!**



- Wasserheizgerät für Temperaturen bis 130°C
- HP 120 wasserbeheizt bis 85°C mit Temperiergeräten auf dem Pressenhaupt.

