

Modell BEU



- Goldeloxierte Heizplatten
- Dynamische Kolbenlagerung
- Kraftvolles Hydraulikaggregat
- Joos A.B.S.-Sicherheitssystem
- Variable Hubabgrenzung

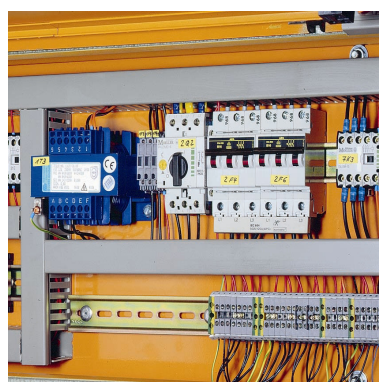
Die vier Modelle dieser Baureihe zeichnen sich durch eine bedarfsgerechte technische Ausstattung und einen den Grundbedürfnissen des Kunden angepassten Preises aus.

Wie fast alle Joos-Pressen wird diese Maschine sowohl mit elektrischen als auch mit Flüssigmedium-Heizplatten angeboten. Folgende Beheizungsarten stehen zur Auswahl:

- Elektro-Heizplatten bis 90° C
- Wasser-Heizplatten bis 85° C inklusive Heizgerät mit 18 kW Heizleistung
- Thermoöl-Heizplatten bis 120° C inklusive Heizgerät mit 18 kW Heizleistung



Mit der **variablen Hubabgrenzung** kann die Pressraumöffnung ganz einfach variiert werden. Die Hubabgrenzung ist mechanisch auf einer Laufschiene verstellbar.



Eine exakte Steuerung der Befehle ist Voraussetzung für reibungslose Furnierarbeiten. Joos-Qualitäts-Produkte sind daher ausschließlich mit geprüften Komponenten ausgestattet.



Technische Daten & Größen für Serienmaschinen - Sondergrößen auf Anfrage

Baureihe HP		HP 45	HP 65/1	HP 65/2	HP 90	HP 120	HP 120/1	HP 150	HP 150/1
Pressfläche	[mm]	1800x900	2200x1100	2500x1100	2550x1350	3100x1300	3100x1600	3100x1300	3100x1600
Presskraft	[kN]	450	650	650	900	1200	1200	1500	1500
Pressraumhöhe	[mm]	400	400	400	400	400	400	400	400
Spez. Pressdruck	[kg/cm ²]	2,8	2,7	2,4	2,7	3,0	2,4	3,7	3,0
Anzahl Zylinder		4x80 mm	4x80 mm	4x80 mm	4x90 mm	6x80 mm	6x80 mm	6x90 mm	6x90 mm
Betriebsdruck	[bar]	225	325	325	355	398	398	393	393
Beheizung									
Elektro-Heizplatten	[°C]	120	120	120	120	120	120	120	120
Anschlusswert mit 2 Elektro-Heizplatten	[kW]	11,7	14,3	16,7	21,1	27,6	31,4	27,6	31,4
Beheizung Medium-Heizplatten	[°C]	85 / 130	85 / 130	85 / 130	85 / 130	85 / 130	85 / 130	85 / 130	85 / 130
Gewicht ca.									
	[kg]	2200	2350	2750	3100	4350	4800	5300	5650
Grundmaße ca.									
Länge	[mm]	2200	2600	2900	2950	3600	3600	3600	3600
Breite	[mm]	1100	1300	1300	1600	1550	1850	1550	1850
Höhe	[mm]	1950	1970	2080	2220	2250	2300	2300	2350

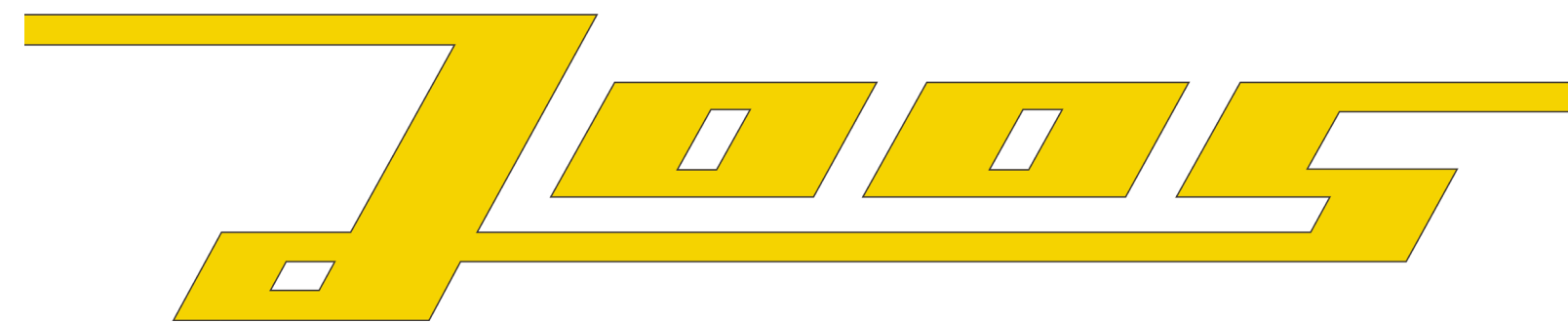
Baureihe BEU		BEU 65	BEU 70	BEU 80	BEU 90
Pressfläche	[mm]	2500x1100	2500x1250	3100x1300	3100x1600
Presskraft	[kN]	650	700	800	900
Pressraumhöhe	[mm]	400	400	400	400
Spez. Pressdruck	[kg/cm ²]	2,4	2,2	2,0	1,8
Anzahl Zylinder		4x80 mm	4x80 mm	6x80 mm	6x80 mm
Betriebsdruck	[bar]	325	350	265	298
Beheizung					
Elektro-Heizplatten	[°C]	90	90	90	90
Anschlusswert mit 2 Elektro-Heizplatten	[kW]	16,7	18,9	27,6	31,4
Beheizung Medium-Heizplatten	[°C]	85 / 120	85 / 120	85 / 120	85 / 120
Gewicht ca.					
	[kg]	2750	2850	4300	4500
Grundmaße ca.					
Länge	[mm]	2900	2900	3600	3600
Breite	[mm]	1300	1470	1550	1850
Höhe	[mm]	2000	2000	2100	2150

Änderungen aufgrund technischer Weiterentwicklungen bleiben jeweils vorbehalten.

Gottfried Joos Maschinenfabrik GmbH & Co. KG
 Lange Strasse 41/ Gottfried-Joos-Strasse
 D-72285 Pfalzgrafenweiler
 Tel.: +49 (0) 7445 1840
 Fax: +49 (0) 7445 18450
 Mail: info@joos.de
 www.joos.de

Joos Nord
 Ron van Dam
 Postbus 128
 4650 AC Steenbergen
 NIEDERLANDE
 Tel.: +49 (0) 7445 18485
 Mail: ron.vandam@joos.de
 www.joos.de

Joos USA INC.
 680 Madison Avenue
 Manalapan, N.J. 07726
 USA
 Tel.: +1-732 786 0490
 Fax: +1-732 786 0491
 Mail: info@joosusa.com
 www.joosusa.com



Qualitäts-Press
 HP / BEU



Joos Qualitäts-Presse HP

- Joos Qualität macht den Unterschied



■ Pressenhersteller gibt es viele - gute Pressen allerdings nur wenige. Die Firma Joos, als erster Hersteller hydraulischer Furnierpressen für Handwerksbetriebe, bleibt sich seinen Prinzipien treu - ausschließlich Maschinen zu bauen, die den höchsten Qualitätsansprüchen gerecht werden. Joos-Produkte setzen bei der Herstellung von Pressen die Maßstäbe durch

- die qualitätsbewusste Verarbeitung.
- die Zuverlässigkeit.
- die lange Lebensdauer.
- den hohen Bedienkomfort.
- eine ausgereifte Technik.
- Erfahrung im Pressenbau seit über 60 Jahren.
- jahrzehntelanges Know-How.

■ **Wenn es um Pressen geht, geht es um Joos. Überzeugen Sie sich selbst von den Merkmalen guten Maschinenbaus und verlangen Sie Lösungen von Joos.**

Dynamische Kolbenlagerung

Bei dieser einzigartigen Joos-Konzeption liegt der Pressentisch ohne Verschraubungen dynamisch auf den Kolben auf. Geführt wird der Tisch durch eine Säulenführung. Für den Gleichlauf sorgt eine Präzisions-Zahnstangen-Parallelführung. Durch diese Technik hat der Pressentisch volle Dehnungsmöglichkeiten nach allen Richtungen.



Hydraulikaggregat

Motor, Ventile und Zweistufen-Hochdruckpumpe sind geschützt und wartungsfrei im Pressenunterteil eingebaut. An unsere Lieferanten stellen wir die gleichen Ansprüche wie an uns selbst - nur die beste Qualität ist uns gut genug.

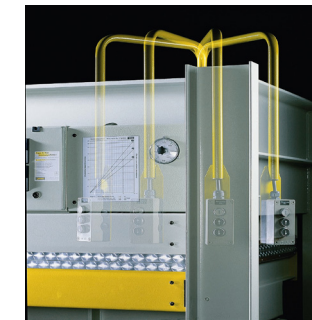


Temperaturregelung

Die standardmäßige Temperaturregelung erfolgt über einen Thermostat im Randbereich der Heizplatte. Die bessere Lösung ist die elektronische Temperaturregelung R 3.1 von Joos, bei der ein Elektronikregler in der Mitte der Heizplatte die Temperatur regelt. Zusätzlich schützt ein Sicherheitsthermostat im Randbereich gegen Überhitzen der Heizplatte.

Pressenbedienung

Joos-Qualitäts-Pressen des Typs HP sind serienmäßig mit einem Schwenktaster ausgestattet. So hat der Bediener das Pressgut, ob von Stirn- oder Längsseite, stets im Blick. Eine weitere Joos-Idee zur Erhöhung der Betriebssicherheit. Ein **Touchpanel mit SP-Steuerung** als zentrale Schnittstelle zur Bedienung der Presse ist optional verfügbar. Hier können alle wesentlichen Pressparameter sowie Teileabmessungen vorgegeben werden.



Heizplatten

Unabhängig der Beheizungsart sind Joos-Qualitäts-Pressen serienmäßig mit goldeloxierten Heizplatten ausgestattet und daher extrem kratz- und abriebfest. Die wesentlichen Vorteile sind: Keine Riefenbildung, verminderter Verbrauch an Trennmittel, kein Folienverschleiß, und eine höhere Qualität der Furnierarbeiten.



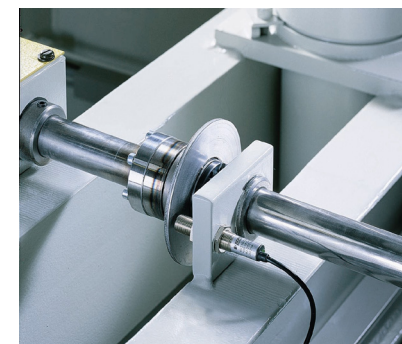
Zur **Kapazitätserweiterung** können alle HP-Modelle mit zusätzlichen Etagenheizplatten ausgestattet werden. Auf Wunsch wird die Joos-Qualitäts-Presse so vorbereitet, dass die spätere Erweiterung ohne große Mehrkosten möglich ist.



... made in Germany

Joos-A.B.S.-Sicherheitssystem

System zum Schutz der Heizplatten, der Maschine und des Materials. Fehlbelegungen oder liegendegebliebene Teile werden von Mikrosensoren sofort registriert und die Presse automatisch geöffnet. Diese Joos-Erfindung erhöht die Lebensdauer und Betriebssicherheit Ihrer Joos-Qualitäts-Presse entscheidend.



Aus Tradition innovativ!

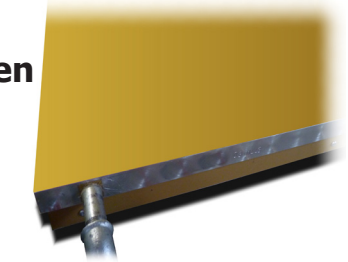
Beheizungsarten

Elektro-Heizplatten



- Die klassische, elektrische Beheizung über Widerstandsheizdraht.
- Temperatur bis 120°C; In Sonderfällen auch höher
- Kurze Aufheizzeit
- Geringe Investitionskosten
- Einfache Handhabung

Medium-Heizplatten



- Sandwichtaufbau. Mäanderförmiges Wärmeleitsystem aus druckfester, korrosionsfreier Verrohrung. Als Wärmeträger kommt überwiegend Wasser zum Einsatz (alternativ Thermoöl).
- Temperatur bis 130°C; In Sonderfällen auch höher
- Optimale Temperaturverteilung über der Heizplatte
- Schnelle Amortisation bei intensivem Betrieb
- Kontinuierlicher Temperatureausgleich
- Hohes Energiesparpotential

Energieoptimierung mit Medium-Heizplatten

■ Die Temperatur wird am Heizplattenregler vorgewählt. Solange die Temperatur des hauseigenen Warmwassers hoch genug ist, wird dieses verwendet. Bei höherem Temperaturbedarf wird auf die externen Heizgeräte umgeschaltet.

Permanente Temperaturkonstanz bei geringstmöglichem Energieverbrauch!



- Wasserheizgerät für Temperaturen bis 130°C
- HP 120 wasserbeheizt bis 85°C mit Temperiergeräten auf dem Pressenaupt.

