

**MASCHINEN  
FÜR DEN  
FURNIER  
ZUSCHNITT**

---

**JOSTING**



## Quer-Furnierschere QFS 800

zum schnellen und rationellen Ablängen von Furnierpaketen. Das Maschinenoberteil ist vorne offen ausgeführt. Dadurch können die Furniere beliebig von rechts, links oder frontal eingelegt werden. Eine gute Sicht von allen Seiten auf das Furnierbild und die Schnittstelle ist durch die schmale Bauweise und die besondere Ausbildung des Druckbalkens möglich. Der Fertigungsablauf sollte wegen der Fase des Messers von rechts nach links erfolgen.

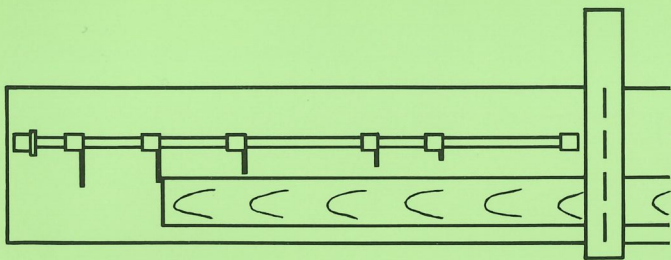
Der grünfarbige Richtlichtfaden zeigt deutlich die Schnittlinie an. Die Längenmaße sind an 2 in den Arbeitstischen eingelassenen Maßbändern abzulesen. Schnelle und kräftige Messerbewegung durch die bewährten Antriebselemente: Bremsmotor, Keilriemen, Zahnradgetriebe und Kurbeltrieb. Die ziehende Messerbewegung (Schwingschnitt) wird durch eine Zweihand-Druckknopfschaltung ausgelöst. Die Bedienung erfolgt rechts oder links neben der Schnittstelle. Automatisch eilt der mit Druckfedern betätigte Druckbalken dem Messer voraus und spannt das Paket während des Schnittvorganges.

Wünschen Sie eine Winkelaufstellung links, rechts oder beidseitig an einer Längs-Furnierschere, so werden die Arbeitstische entsprechend dimensioniert.

Die Lieferung enthält eine Sicherheits-Elektrosteuerung, einen Plexiglasschutz und steckbare Winkelanschläge.

Auf Wunsch sind lieferbar:  
Längere Arbeitstische mit Stützböcken und Längenanschläge pneumatisch gesteuert.

Erwarten Sie von dieser Spezialmaschine hohe Leistung, geringe Wartung und optimalen Furnierzuschnitt.



## Cross-cutting Veneer Clipper QFS 800

for quick and economic cutting to length of veneer packs. The upper part of the machine is open to the front whereby it is possible to place the veneers optionally from the right, from the left, or from the front. An excellent view of the veneer and of the area of cut is made possible due to the narrow construction and the special design of the pressure bar. Owing to the bevel of the knife the work process should be effected from the right to the left.

The green-coloured light line clearly indicates the cutting line. The lengths are indicated on 2 measuring tapes embedded in the work tables. Quick and powerful operation of the knife due to the approved driving elements: brake motor, vee-belt, gear drive, and crank gear. The drawing action of the knife (swing cut) is actuated by a two-hand push-button control. The control is effected at the right or at the left-hand side adjacent to the area of cut. The pressure bar actuated by pressure springs will automatically run ahead of the knife and will clamp the pack during the operation of cut.

If you want to have an angular arrangement at the right, the left-hand or at both sides of a longitudinal Veneer Jointing Guillotine, the working tables will be designed accordingly.

Included in the delivery is a safety-orientated electric control system, a plexiglass-guard, and plug-in type angular stops.

Available upon request: Work tables of greater lengths with intermediate supports and pneumatically controlled length stops.

From this special machine you may expect high capacity, minimum maintenance and optimum veneer cut.



# JOSTING





Type	QFS 800, QFS 800 W
Schnittbreite	800 mm
Einlegehöhe	60 mm
max. Blattstärke bei Messer- und Schäl furnieren	ca. 2 mm
Messerlaufzeit pro Schnitt	1,6 Sekunden
Motorleistung	2,8 kW
Grundfläche x Höhe (ohne Arbeitstische)	145 x 60 x 148 cm
Seekistenmaß	143 x 76 x 165 cm
Netto-Gewicht	610 kg

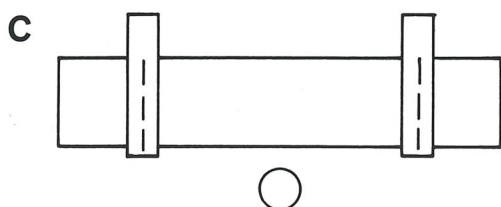
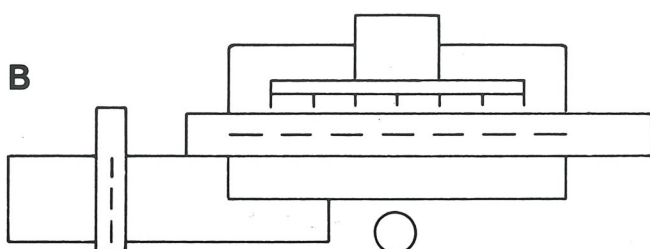
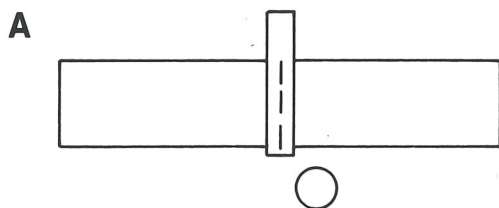
Technische Änderungen vorbehalten.

Type	QFS 800, QFS 800 W
Cutting width	800 mm
Insertion height	60 mm
max. thickness of single sheet for sliced and peeled veneers	app. 2 mm
Running time of knife per cut	1,6 seconds
Motor output	2,8 kW
Floor space x height (without depositing tables)	145 x 60 x 148 cm
Dimensions of seacase	143 x 76 x 165 cm
Net weight	610 kg

Specifications subject to alterations.



## Aufstellungs-Beispiele Examples for arrangement



- A** Einzelaufstellung der Quer-Furnierschere QFS 800. Die abgelängten Furnierpakete werden auf einer oder mehreren Furnierpaket-Schneidemaschinen (Längs-Furnierscheren) fügefertig zugeschnitten.
- B** Winkelaufstellung der Quer-Furnierschere QFS 800 W an der Längs-Furnierschere. Komplette Schneidstation mit zentraler Bedienung. Die Furnierpakete werden ohne Zwischenablage vierseitig fügefertig zugeschnitten.
- C** Zwillingaufstellung von 2 Quer-Furnierscheren QFS 800. Die Furnierpakete werden beidseitig und gleichzeitig abgelängt. Eine Maschine ist fahrbar angeordnet.
- A** Individual arrangement of the Cross-cutting Veneer Clipper QFS 800. The cut-to-length veneer packs are cut ready for jointing on one or several Veneer Jointing Guillotines (for longitudinal cut).
- B** Angular arrangement of the Cross-cutting Veneer Clipper QFS 800 W with the Veneer Jointing Guillotine (for longitudinal cut). Complete cutting station with central control. The veneer packs are cut on four sides ready for jointing without intermediate depositing.
- C** Twin arrangement of 2 Cross-cutting Veneer Clippers QFS 800. The veneer packs are cut to length on both sides simultaneously. One machine is arranged moveable.

# JOSTING

Gustav Josting  
Maschinenfabrik  
Postfach 170

D-4904 Enger/Westf.  
W.-Germany

Südstraße 19  
Telefon (0 52 24) 20 41  
Telefax (0 52 24) 46 29  
Telex 9 34 803

### Das Fertigungsprogramm

Furnierpaket-Schneidemaschinen  
Zweimesser-Furnierschneidemaschinen  
Quer-Furnierscheren  
Furnier-Aufteilanlagen  
Furnierabfall-Zerkleinerer  
Folien-Schneidemaschinen  
Rolladen-Schneidemaschinen

### Range of products

Veneer jointing guillotines  
Two-knife veneer jointing guillotines  
Cross-cutting veneer clippers  
Veneer sizing and cutting plant  
Veneer waste comminutor  
Foil cutting machines  
Cabinet roll-front cutting machines