

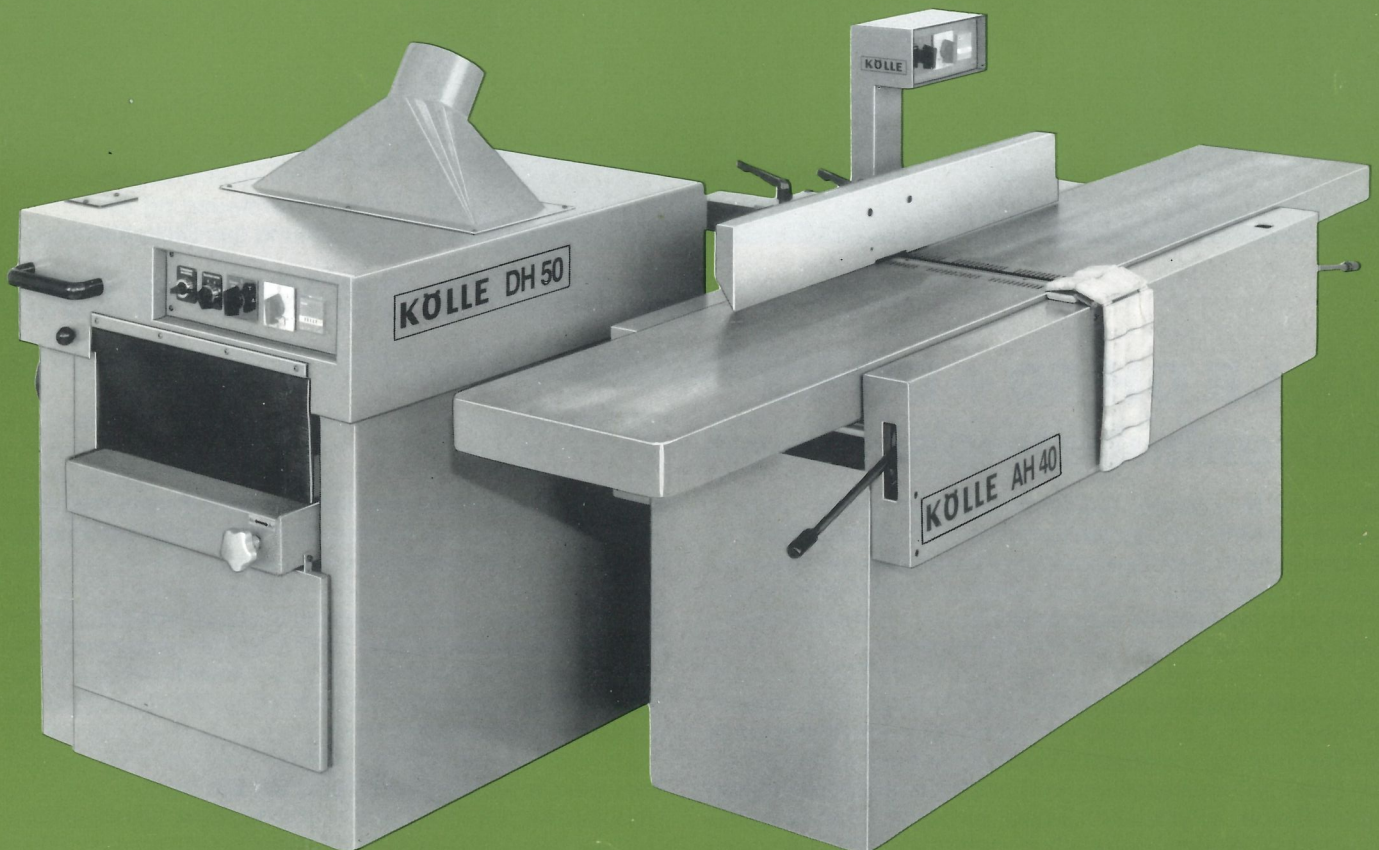
100 Jahre ¹⁸⁸²⁻¹⁹⁸²

KÖLLE

Abrichthobelmaschinen

Dickenhobelmaschinen

Abrichtdickenhobel-
maschinen



Hobelmaschinen von KÖLLE

1882-1982
**100 Jahre
 KÖLLE**



Gute Ideen und die Erfahrung von vielen Jahren – die neuen Hobelmaschinen halten, was der Name -KÖLLE- verspricht: Hervorragende Hobelqualität, zweckmäßige und sichere Bedienung, geräuscharme Bauweise.

Abbildung zeigt:
 DH 63 mit elektronischer
 Positioniersteuerung zur
 Einstellung des Dickentisches.

KÖLLE DH 50 + DH 63 Dickenhobelmaschinen

Besondere Merkmale: Geräuscharme Bauweise – ergonomisch eingebaute Bedienelemente – Digitalanzeige für die Hobelhöhe mit großen, gut ablesbaren Ziffern – hervorragende Hobelqualität – serienmäßig mit elektrischer Tischverstellung – raumsparende Aufstellung mit Abrichthobelmaschine AH 40, AH 50 oder AH 63 möglich.

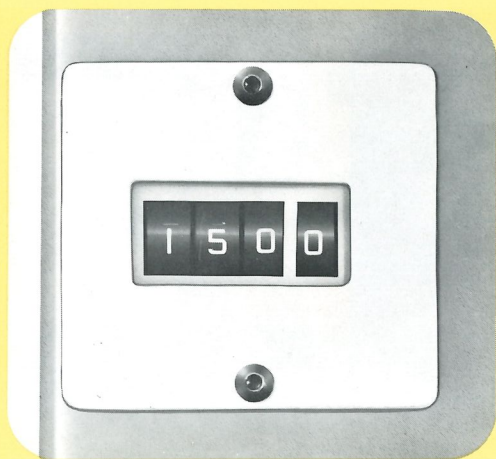
Technische Beschreibung: Der Dickentisch ist in vierfacher Spezialführung kippsicher geführt. Die Hobelhöhe wird mühelos über die elektrische Tischverstellung mit zusätzlicher Handradfeineinstellung und nach der gut ablesbaren Digitalanzeige eingestellt. Einen sicheren oberflächenschonenden Werkstückvorschub geben die Stahleinzugwalze und die Gummiauszugwalze. Die drei günstig abgestuften Vorschubgeschwindigkeiten werden durch einen Schalter betätigt. Die Messerwelle ist dynamisch ausgewuchtet. Die Messerwellenblockierung erlaubt einen sicheren und schnellen Messerwechsel. Schallschluckelemente sind sowohl im Maschinenständer als auch in die Abdeckhaube eingebaut. Die elektrische Ausrüstung ist mit abschließbarem Hauptschalter, Unterspannungsschutz, Motorvollschutz und automatischer Motorbremse ausgeführt.

Normalzubehör: Viermesserwelle mit 2 Paar Hobelmesser, Späneabsaugtrichter, Messereinstellehre, Justierschrauben im Ständerfuß mit Maschinenschuhen.

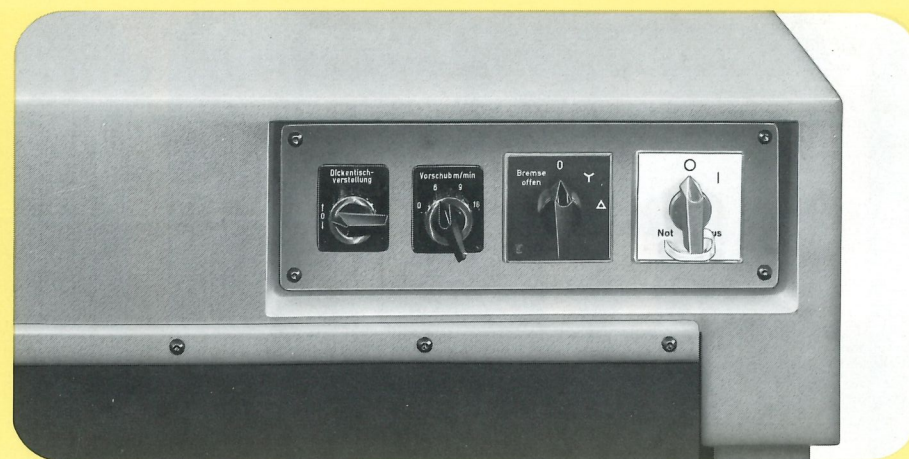
Sonderzubehör: Gliedereinzugwalze, Gliederdruckbalken, TERSA-Messerwelle oder LEITZ-Spiralmesserwelle, elektronische Positioniersteuerung zur Einstellung des Dickentisches. Gleitwalzen im Dickentisch empfehlen wir für Zimmerer und Holzbaubetriebe.

Technische Daten: DH 50 und DH 63

Hobelbreite	DH 50 – 500 mm bzw. DH 63 – 630 mm	
Hobelhöhe	230 mm	
Größte Spantiefe	8 mm	
Länge des Dickentisches	1050 mm	
Drehzahl der Messerwelle	ca. 5000 U/min	
Vorschubgeschwindigkeiten	6 + 9 + 18 m/min	
Hobelmotor	DH 50: 5,5 kW (7,5 PS), DH 63: 7,5 kW (10 PS)	
Vorschubmotor	0,75 kW	
Motor zur Dickentischverstellung	0,18 kW	
Späneabsaugstutzen, Durchmesser	160 mm	
Abmessungen DH 50	L x B x H	1,05 x 0,85 x 1,25 m
DH 63	L x B x H	1,05 x 1,0 x 1,25 m
Maschinengewicht	DH 50 – 680 kg bzw. DH 63 – 780 kg	

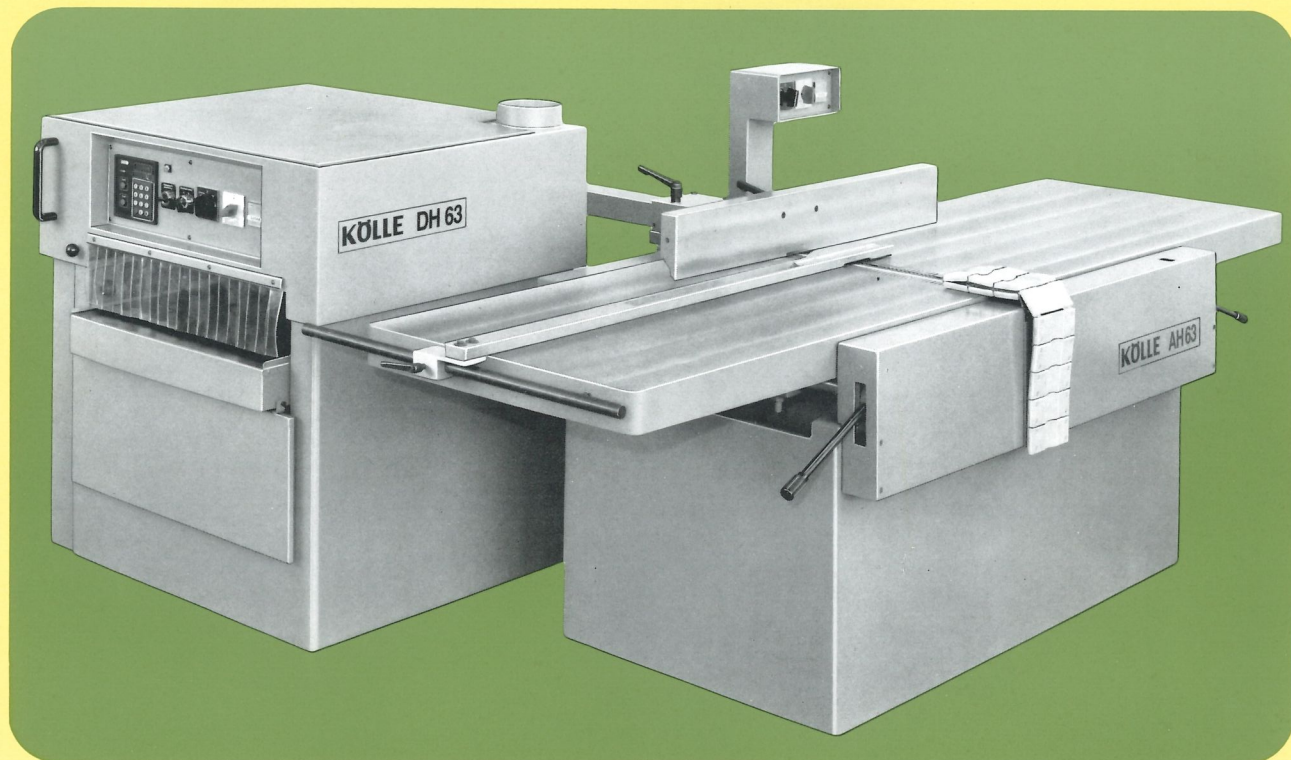


Anzeige für die Hobelhöhe. Die großen Ziffern sind gut ablesbar. Die Einstellgenauigkeit beträgt 0,1 mm.



Die Bedienschalter sind in die Frontseite der Abdeckhaube versenkt eingebaut. Dickentischverstellung, Vorschubgeschwindigkeit und Hobelmotor werden hier bequem betätigt.

KÖLLE wenn es um's Hobeln geht!



Vorschubwalzen, Druckbalken, Gleitwalzen. Die gezahnte Stahleinzugwalze zieht auch nasse und harzende Hölzer problemlos ein. Die beiden Druckbalken pressen das Werkstück gleichmäßig auf den glatten Dickentisch. Die elastische Gummiauszugwalze gewährleistet einen sicheren, oberflächenschonenden Werkstückauszug. Gliedereinziegwälze und Gliederdruckbalken sind erforderlich, wenn mehrere Hölzer gleichzeitig gehobelt werden. Für Holzbaubetriebe und Zimmerer empfehlen wir die Ausführung mit zwei in der Höhe verstellbaren Gleitwalzen im Dickentisch.

Die abgebildete Aufstellung erlaubt einen optimalen Arbeitsablauf bei kleinstem Platzbedarf. Beide Dickentischmaschinen, DH 50 und DH 63, können, ganz nach Wunsch, gemeinsam mit der Abrichthobelmaschine AH 40, AH 50 oder AH 63 aufgestellt werden.

KÖLLE AH 40 + AH 50 + AH 63 Abrichthobelmaschinen

Besondere Merkmale: Geräuscharme Bauweise – hohe Abrichtgenauigkeit durch asymmetrische Tischlängen – griffgünstig eingebaute Bedienelemente – Fugenschnellverstellung – raumsparende Aufstellung mit Dickenhobelmaschine DH 50 oder DH 63 möglich.

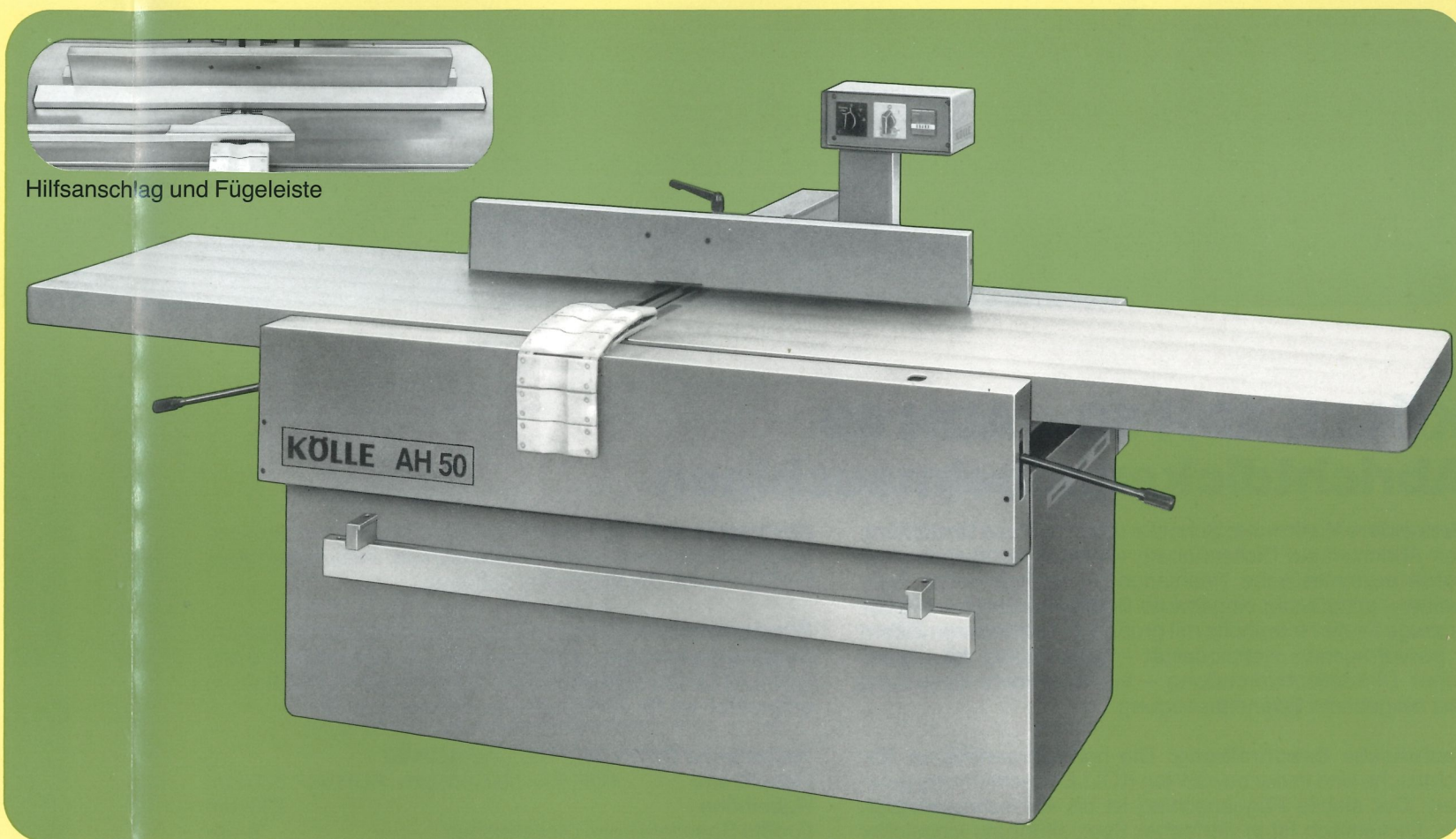
Technische Beschreibung: Die Spanstärke wird am griffgünstigen Hebel nach der gut ablesbaren Anzeige eingestellt. Die Fugenschnellverstellung erlaubt gerade, leicht hohl oder leicht ballig gefügte Kanten. Der stabile Fügeanschlag läßt sich mühelos über die ganze Tischbreite verstellen. Schallschluckelemente im Maschinenständer und geräuschkindernde Tischeinsätze ergeben einen geringen Emissionswert. Die Messerwellenblockierung erlaubt einen sicheren und schnellen Messerwechsel. Die elektrische Ausrüstung ist mit abschließbarem Hauptschalter, Unterspannungsschutz, Motorvollschutz und automatischer Motorbremse ausgeführt.

Normalzubehör: Viermesserwelle mit 2 Paar Hobelmesser, Messereinstellehre, Messerwellenschutz, Justierschrauben im Ständerfuß mit Maschinenschuhen.

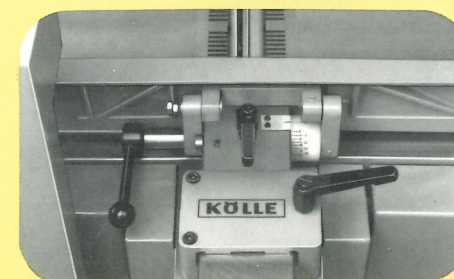
Sonderzubehör: Hilfsanschlag, TERSA-Messerwelle.

Technische Daten: AH 40 + AH 50 + AH 63

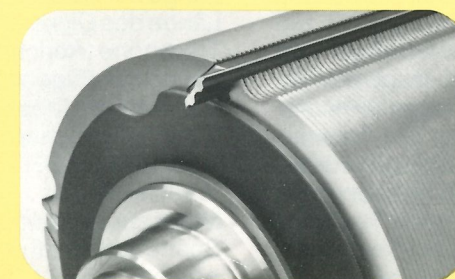
Hobellbreite	AH 40 – 400 mm, AH 50 – 500 mm AH 63 – 630 mm
Größte Spantiefe	8 mm
Länge der Abrichttische	AH 40 (1150 + 1350) 2500 mm AH 50 u. AH 63 (1300 + 1500) 2800 mm
Tischhöhe	800 mm
Länge des Fügeanschlags	1100 mm
Drehzahl der Messerwelle	ca. 5000 U/min
Motorleistung	AH 40 – 4 kW, AH 50 und AH 63 – 5,5 kW
Späneabsaugstutzen, Durchmesser	160 mm
Abmessungen	AH 40 – 2,5 x 1 x 1,2 m, AH 50 – 2,8 x 1,1 x 1,2 m AH 63 – 2,8 x 1,25 x 1,2 m
Maschinengewicht	AH 40 – 650 kg, AH 50 – 750 kg AH 63 – 850 kg



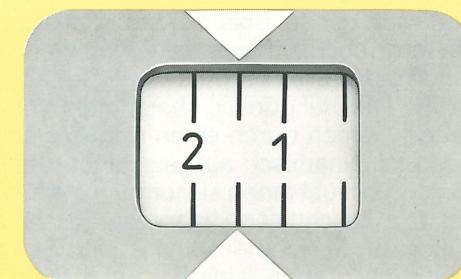
Hilfsanschlag und Fügeleiste



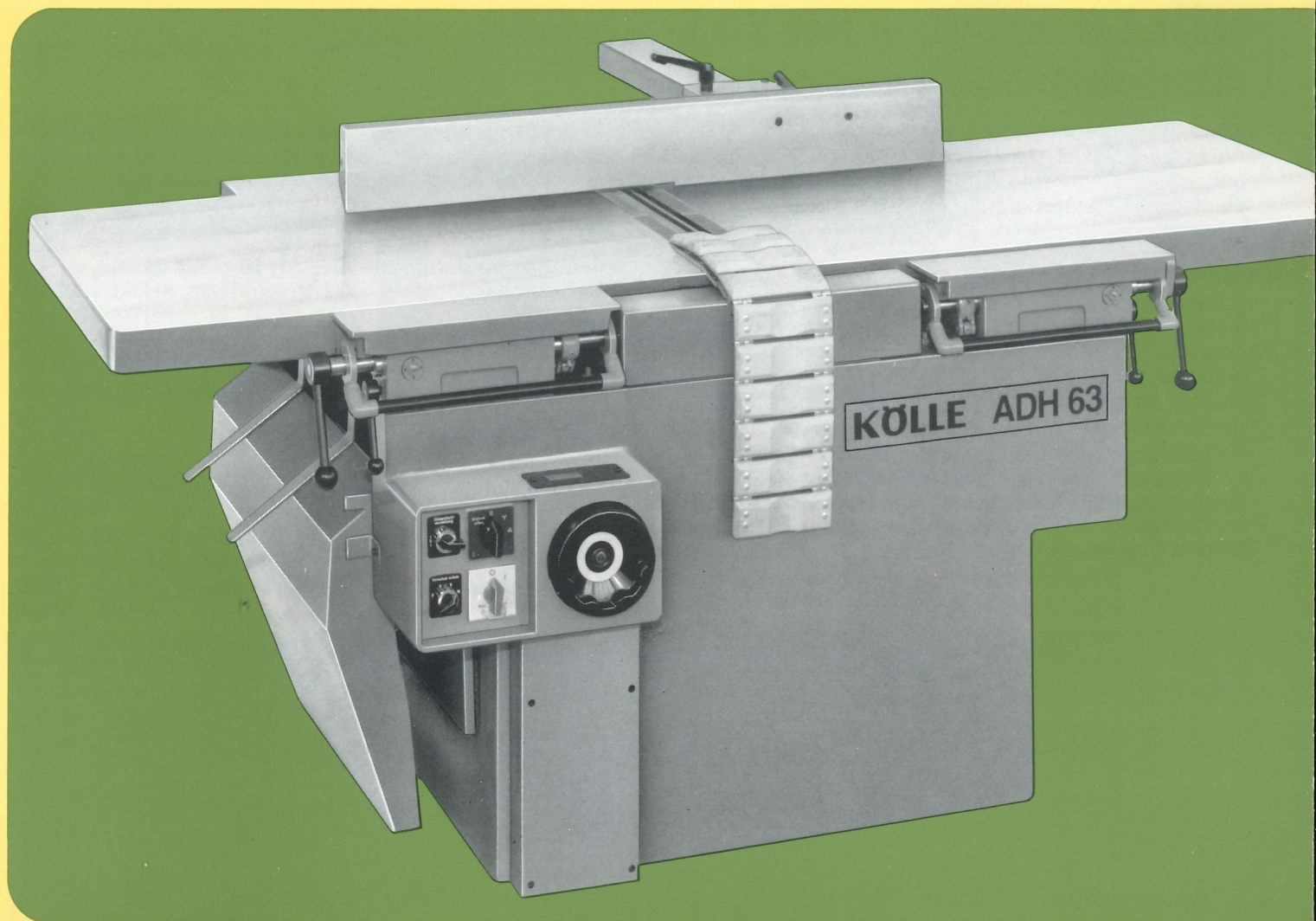
Der präzise geführte Fügeanschlag ist bis zu 45° schrägstellbar.



TERSA-Messerwelle mit Messerwechsel in wenigen Sekunden und automatischer Messerspannung.



Die Anzeige für die Abrichtspanstärke ist gut ablesbar.



KÖLLE ADH 50 + ADH 63 Abrichtdickenhobelmaschinen

Besondere Merkmale: Schnelle und mühelose Umstellung von Abrichten auf Dickenhobeln – hohe Abrichtgenauigkeit durch asymmetrische Tischlängen – geräuscharme Bauweise – griffgünstig eingebaute Bedienelemente – Digitalanzeige für die Hobelhöhe mit großen, gut ablesbaren Ziffern – hervorragende Hobelqualität – serienmäßig mit elektrischer Dickentischverstellung – auf besondere Bestellung fest eingebaute Späneabsaugung.

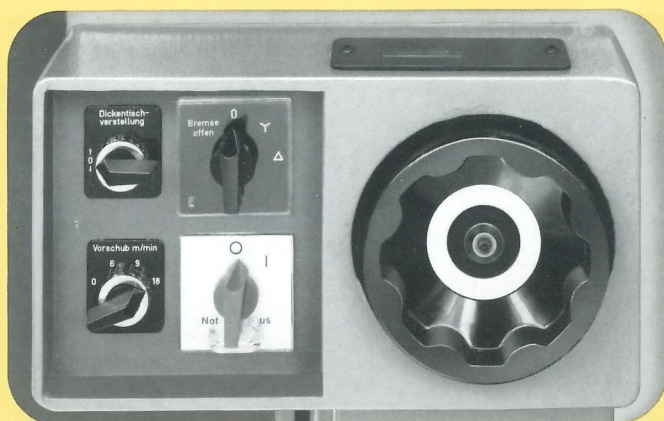
Technische Beschreibung: Die hochschwenkbaren Abrichttische sind in der bewährten KÖLLE-Tischführung gelagert. Der stabile Fügeanschlag ist bis 45° schrägstellbar. Der Dickentisch ist in vierfacher Spezialführung kippsicher geführt. Die Hobelhöhe wird mühelos über die elektrische Tischverstellung mit zusätzlicher Handradfeineinstellung und nach der gut ablesbaren Digitalanzeige eingestellt. Ein sicherer oberflächenschonender Werkstückvorschub wird durch die Stahleinzugwalze und die Gummiauszugwalze erreicht. Die drei günstig abgestuften Vorschubgeschwindigkeiten werden durch einen Schalter betätigt. Die Messerwelle ist dynamisch ausgewuchtet. Die Messerwellenblockierung erlaubt einen sicheren und schnellen Messerwechsel. Die Abrichttische haben geräuschkindernde Tischeinsätze. Im Maschinenständer sind Schallschluckelemente eingebaut. Die elektrische Ausrüstung ist mit abschließbarem Hauptschalter, Unterspannungsschutz, Motorvollschutz und automatischer Motorbremse ausgeführt.

Normalzubehör: Viermesserwelle mit 2 Paar Hobelmesser, Messereinstellehre, Messerwellenschutz, Justierschrauben im Ständerfuß mit Maschinenschuhen.

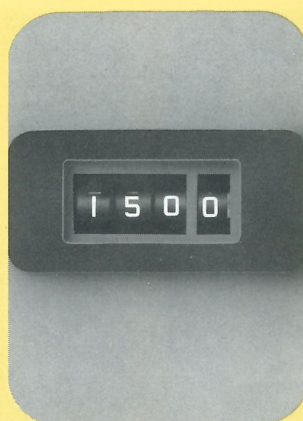
Sonderzubehör: Gliedereinzugwalze, Gliederdruckbalken, Späneabsaugtrichter, Hilfsanschlag, TERSA-Messerwelle oder LEITZ-Spiralmesserwelle. Gleitwalzen im Dickentisch empfehlen wir für Zimmerer und Holzbaubetriebe.

Technische Daten: ADH 50 und ADH 63

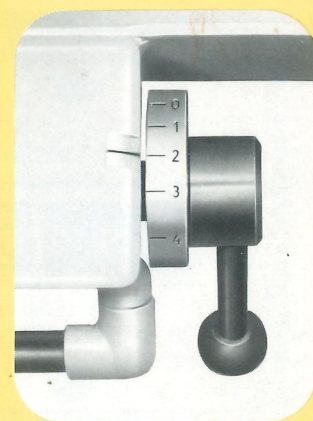
Hobelbreite	ADH 50 – 500 mm bzw. ADH 63 – 630 mm
Hobelhöhe	230 mm
Größte Spantiefe beim Dickenhobeln	8 mm
Größte Spantiefe beim Abrichten	5 mm
Länge der Abrichttische (1000 + 1200 mm)	2200 mm
Länge des Dickentisches	1050 mm
Tischhöhe (Abrichttische)	850 mm
Länge des Fügeanschlags	1100 mm
Drehzahl der Messerwelle	ca. 5000 U/min
Vorschubgeschwindigkeiten	6 + 9 + 18 m/min
Hobelmotor ADH 50: 5,5 kW (7,5 PS), ADH 63: 7,5 kW (10 PS)	
Vorschubmotor	0,75 kW
Motor zur Dickentischverstellung	0,18 kW
Späneabsaugstutzen, Durchmesser	160 mm
Abmessungen ADH 50 L x B x H	2,2 x 1 x 1 m
ADH 63 L x B x H	2,2 x 1,13 x 1 m
Maschinengewicht ADH 50 – 950 kg bzw. ADH 63 – 1100 kg	



Sowohl beim Dickenhobeln als auch beim Abrichten sind die Bedienschalter bequem zu betätigen.



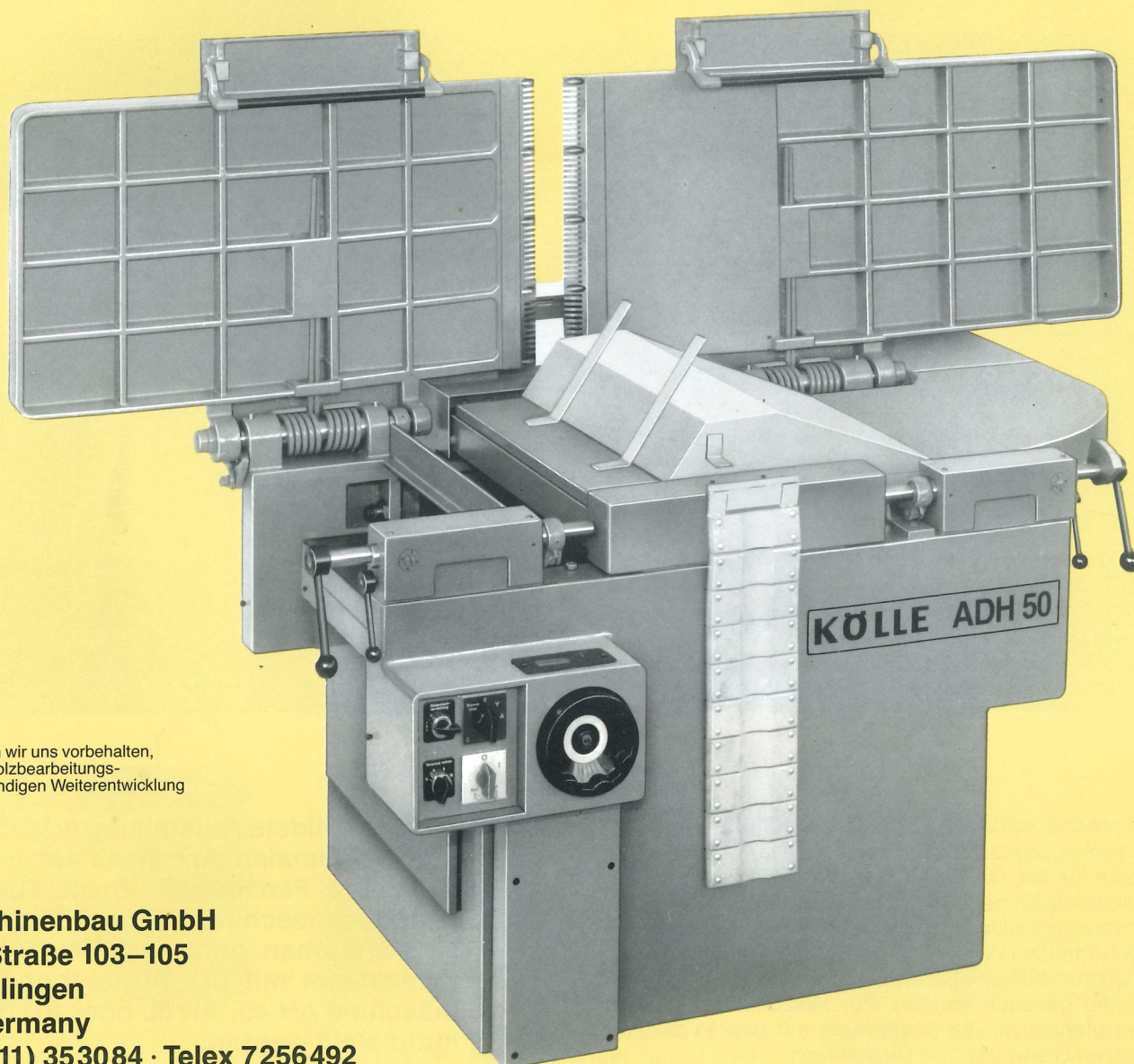
Die Digitalanzeige über dem Handrad ist gut ablesbar.



Die Abrichtspantiefe wird am Verstellhebel angezeigt.

Kombinierte Hobelmaschinen von KÖLLE

Beide Abrichttische hochschwenken und Späneleitblech einsetzen – schon ist die ADH umgestellt zum Dickenhobeln. Späneleitblech wegnehmen und Abrichttische abschwenken – die ADH ist bereit zum Abrichten. Dank der Tiscentlastungsfedern geht dies schnell und mühelos. Die auf besondere Bestellung eingebaute Späneabsaugung ist fest montiert und muß nicht umgesteckt werden. Am Bedienplatz für das Dickenhobeln befindet sich die Anzeige für die Hobelhöhe. Die großen Ziffern sind gut ablesbar. Die Einstellgenauigkeit beträgt 0,1 mm. Ein- und Auszugwalze, Druckbalken und Gleitwalzen sind auf Seite 3 der Druckschrift beschrieben.



Änderungen müssen wir uns vorbehalten, da unsere KÖLLE Holzbearbeitungsmaschinen einer ständigen Weiterentwicklung unterliegen.

Kölle Maschinenbau GmbH
Mettinger Straße 103–105
D-7300 Esslingen
Western Germany
Telefon (0711) 353084 · Telex 7256492