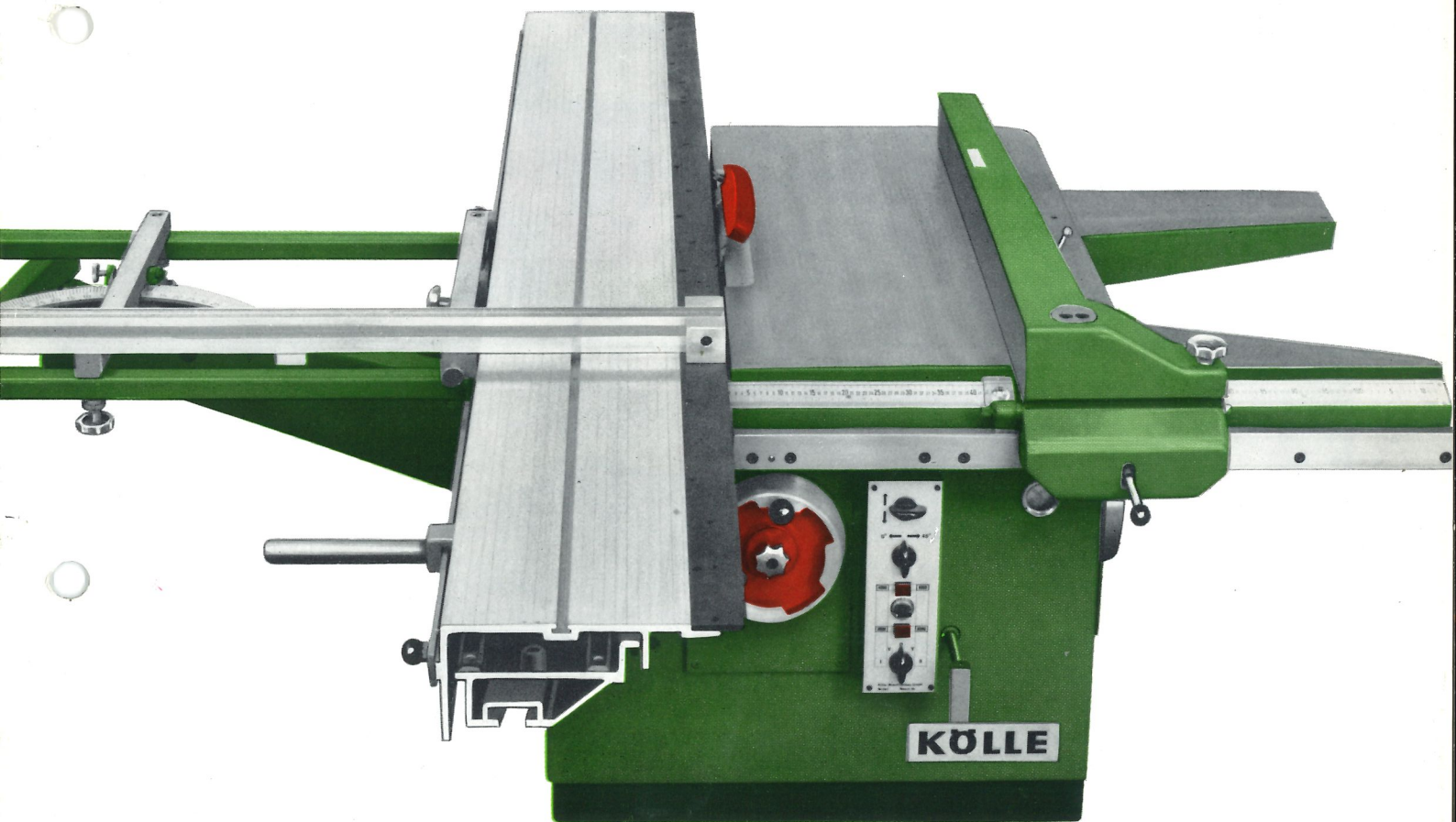


KÖLLE KFS 40



Modell KFS 40 – mit Schnittbreite 1120 mm und
4 schaltbare Sägedrehzahlen gegen Mehrpreis

**Format- und
Besäumkreissägemaschine
für Holz- und Kunststoffe
Sägeblatt bis 45° schwenkbar**

Format- und Besäumkreissägemaschine KFS 40

Sägeblatt bis 45° schwenkbar, auf Rollen leicht zu verstellender Sägelängsanschlag mit Einstellupe und selbsttätiger Klemmung, Aluminium-Rolltisch bis zum Maschinentisch einschiebbar (dadurch keine Behinderung beim Sägen am Längsanschlag), Parallelogrammtisch für beidseitige Gehrungsschnitte. Auf Wunsch automatische Höhen- und Schwenkverstellung des Sägeblattes.

Die schwere Kreissägewelle und Spannflansche mit hoher Planlaufgenauigkeit sind wesentliche Voraussetzungen zum ausrißfreien Schneiden beschichteter Platten. Das Schwenkaggregat ist beidseitig in genauen, stabilen Drehsegmenten gelagert. Der Handradantrieb der Höhen- und Schwenkverstellung ist leichtgängig, jedoch selbsthemmend. Der Sägelängsanschlag ist kugelgelagert, hat eine selbsttätige Klemmung und kann in der Endstellung abgeklappt werden. Seine Feineinstellung und die auf den Schrank des Sägeblatts einstellbare Ableselupe, ermöglichen genaue Schnitte nach der übersichtlichen Maßkala. Die Sicherheitsverriegelung zur Sägewelle sperrt im eingerasteten Zustand den Motorschalter. Die Schrägstellung wird durch eine Winkelskala angezeigt.

Der Antrieb erfolgt durch einen 7,5-PS-Drehstrom-Motor über Schmalkeilriemen. Die Riemenschnellspannung ermöglicht ein rasches Umlegen der Riemen. Die drei Sägedrehzahlen 3000/4000 und 5200 U/min erlauben den wirtschaftlichen Einsatz verschiedener Sägeblattdurchmesser.

Es können Nutfräser eingesetzt werden. Sämtliche Schmierstellen befinden sich außen am Maschinenständer.

Ausführung mit 4 schaltbaren Sägedrehzahlen ohne Riemenumlegen, mit Drehzahlleuchtanzeige.

Wirtschaftliches Sägen verschiedener Werkstoffe erfordert häufigen Sägeblatt- und Drehzahlwechsel. Sie sparen mit dieser Ausführung die Zeit des Riemenumlegens. Sie senken Ihre Werkzeugkosten und steigern die Schnittgüte durch die Wahl der richtigen Schnittgeschwindigkeit. Mit einer Motorleistung von 6,5/8 PS und einer Drehzahlstufung von 2250/3000/4500/6000 U/min wird dieses Modell auch zukünftigen Werkzeugentwicklungen gerecht.

[1] **Auf Breite schneiden.** Der Längsanschlag mit Feinverstellung und Schrankjustierung ergibt genaue Schnitte nach der Maßkala.

[2] **Besäumen.** Der Schnitt ist verleimfähig. Längsmarkierungen ermöglichen ein Ausrichten des Werkstücks parallel zum Sägeblatt.

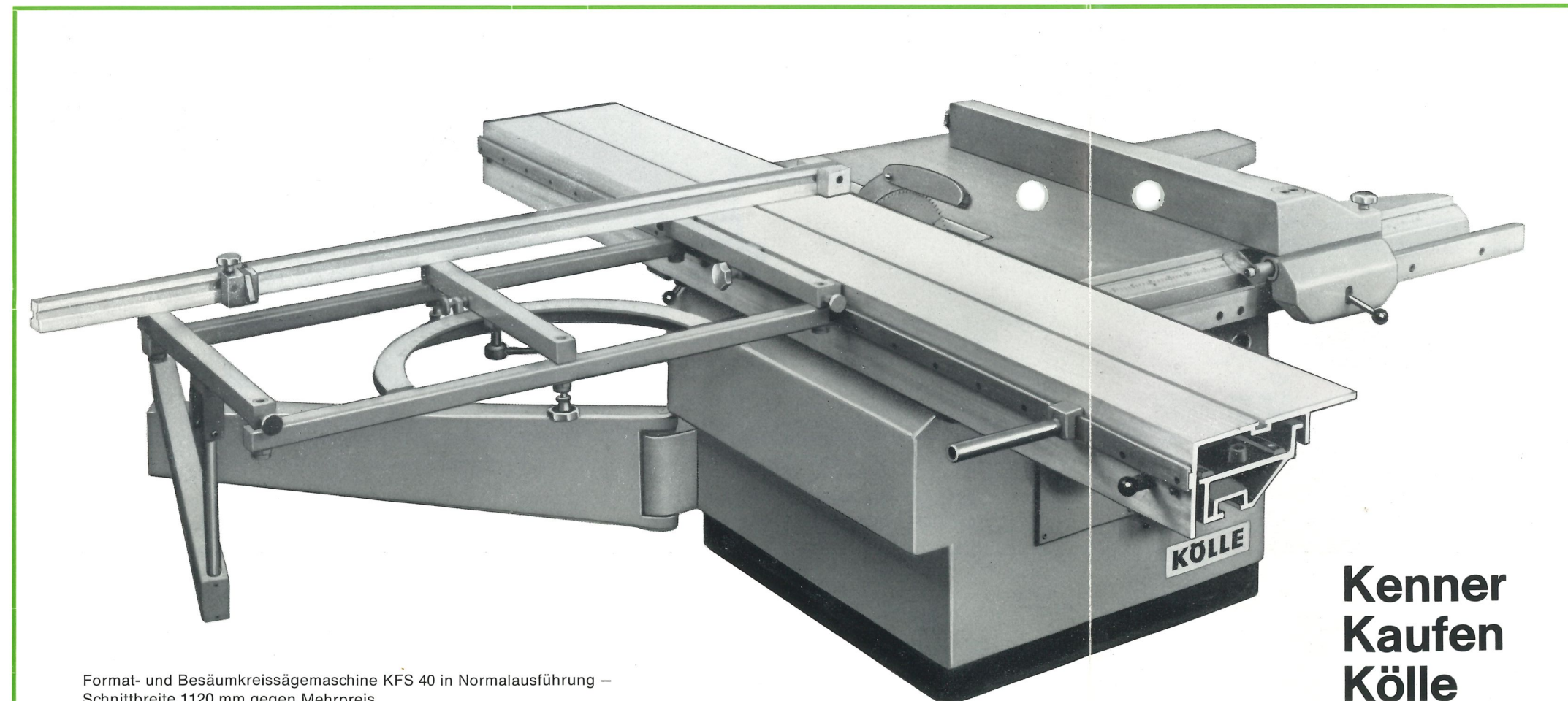
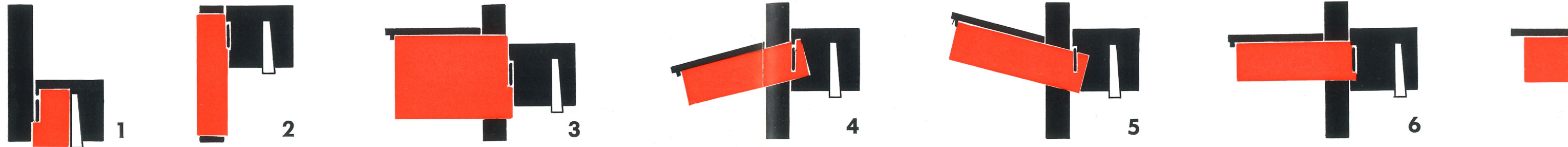
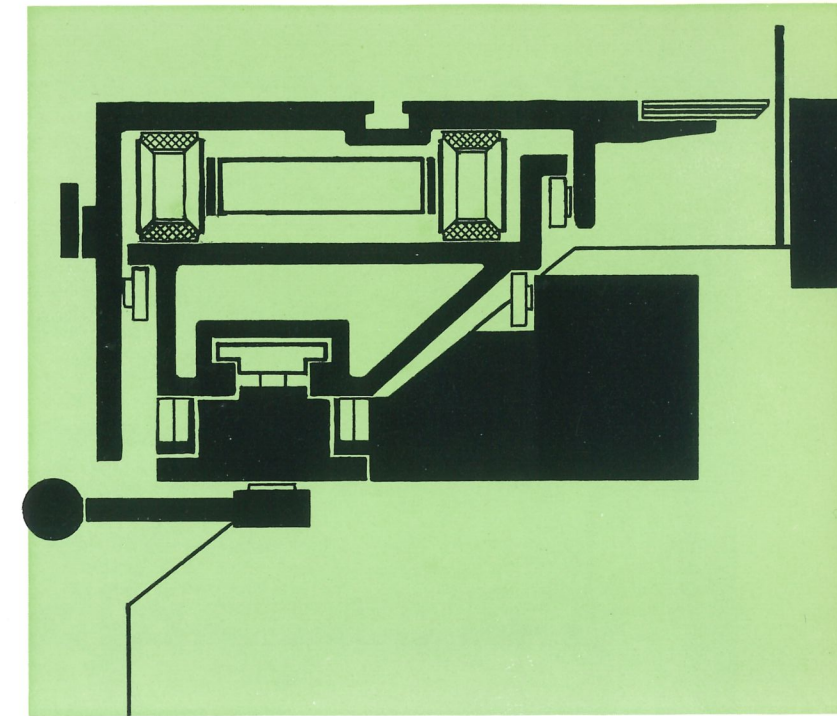
[3] **Formatschnitt.** Für große Formatschnitte wird der Parallelogrammtisch hinten am Ende des Besäumrolltisches eingehängt und die Anschlagschiene rückseitig eingesetzt.

[4+5] **Gehrungsschnitte.** Mit dem Parallelogrammtisch werden Gehrungsschnitte rasch und mühelos ausgeführt.

[6] **Winkelschnitt und Ablängen.** Je nach Schnittbreite wird der Parallelogrammtisch vorne oder hinten eingehängt und die Aluminium-Anschlagschiene an der Bedienungsseite oder rückseitig eingesetzt.

[7] **Aufteilen am Längsanschlag.** Das Werkstück wird an der Anschlagschiene angelegt und gegen den auf die Schnittbreite eingestellten Längsanschlag gestoßen.

[8] **Sägen mit dem Queranschlag.** Winkel- und Ablängsschnitte sowie beidseitige Gehrungsschnitte werden nach Maß bzw. nach genauer Winkelskala ausgeführt.



Format- und Besäumkreissägemaschine KFS 40 in Normalausführung – Schnittbreite 1120 mm gegen Mehrpreis.

**Kenner
Kaufen
Kölle**



Formatkreissägemaschine KFS 40 — Ausführung A — zum Schneiden von Aluminium, Messing, Kunststoff und Holz. Mit Parallelogrammschutz und Queranschlag gegen Mehrpreis.

Verlangen Sie bitte unser Angebot KFS 40 — Ausführung A.

[1] Auf Breite schneiden. Der Längsanschlag mit Feinverstellung und Schrankjustierung ergibt genaue Schnitte nach der Maßskala.

[2] Besäumen. Der Schnitt ist verleimfähig. Längsmarkierungen ermöglichen ein Ausrichten des Werkstücks parallel zum Sägeblatt.

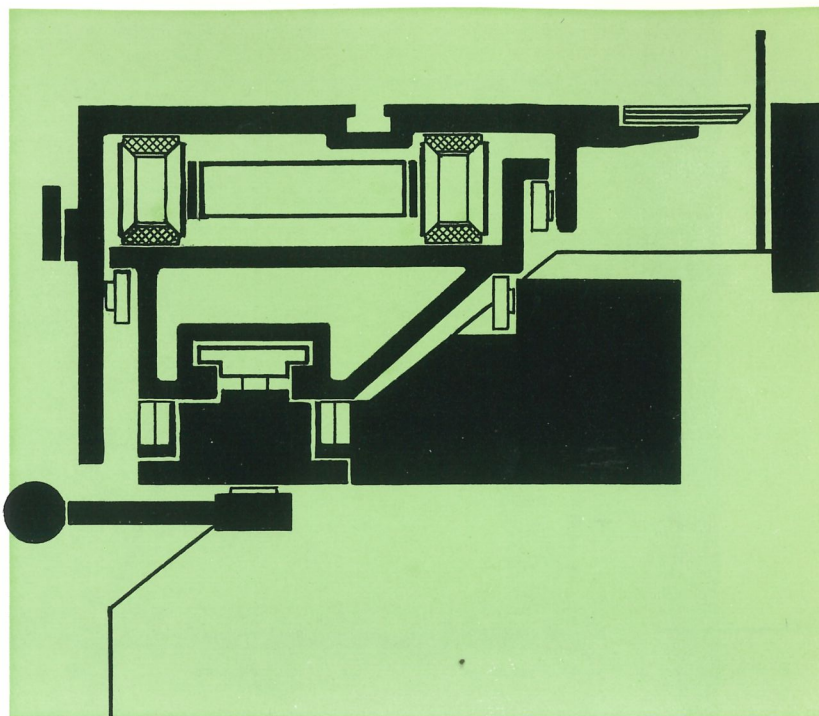
[3] Formatschnitt. Für große Formatschnitte wird der Parallelogrammtisch hinten am Ende des Besäumrolltisches eingehängt und die Anschlagsschiene rückseitig eingesetzt.

[4+5] Gehrungsschnitte. Mit dem Parallelogrammtisch werden Gehrungsschnitte rasch und mühelos ausgeführt.

[6] Winkelschnitt und Ablängen. Je nach Schnittbreite wird der Parallelogrammtisch vorne oder hinten eingehängt und die Aluminium-Anschlagsschiene an der Bedienungsseite oder rückseitig eingesetzt.

[7] Aufteilen am Längsanschlag. Das Werkstück wird an der Anschlagsschiene angelegt und gegen den auf die Schnittbreite eingestellten Längsanschlag gestoßen.

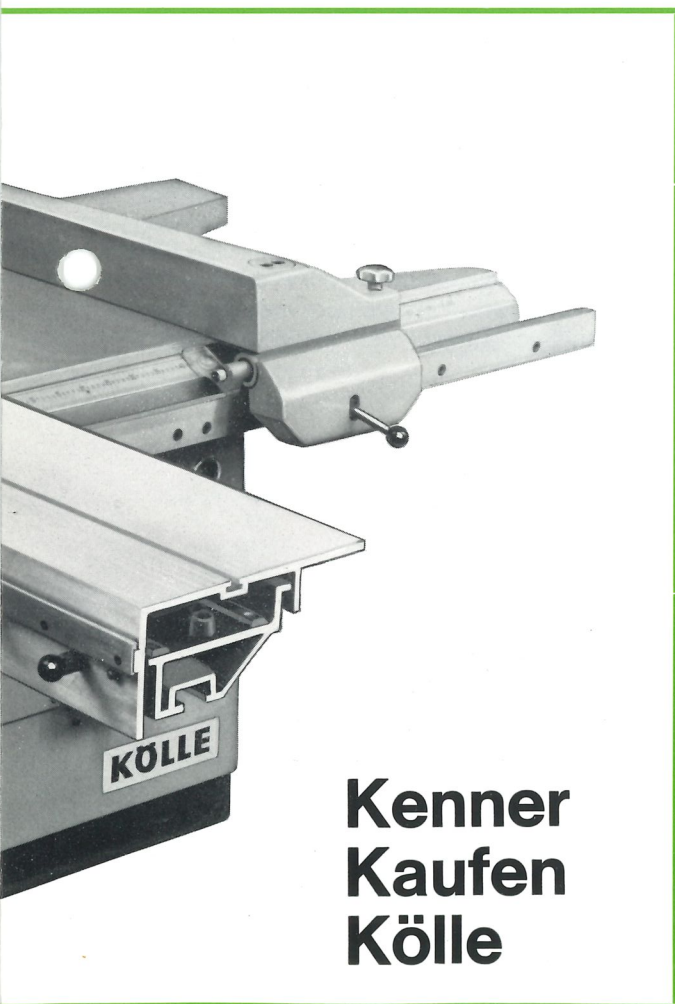
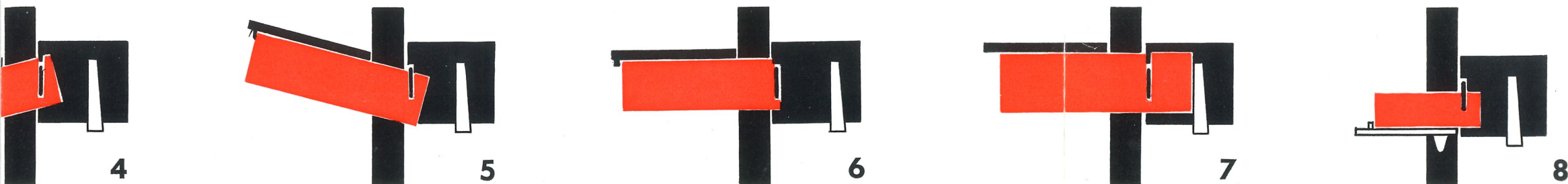
[8] Sägen mit dem Queranschlag. Winkel- und Ablängsschnitte sowie beidseitige Gehrungsschnitte werden nach Maß bzw. nach genauer Winkelskala ausgeführt.



Besäumrolltisch (DBGM)

Der Besäumrolltisch besteht aus besonders stabilen stranggepreßten Aluminiumprofilen. Die bewährten Hartgewebeführungsbahnen und der kugellagerte Rollwagen ergeben einen leichten Lauf. Die genaue Fertigung der Führungen gewährt einen fugengeraden verleimfähigen Schnitt. Die Stahlschiene an der Längsseite des Besäumrolltisches dient zur Befestigung von Parallelogrammtisch und Schiebegriff. Die Laufschiene, das Unterteil des Besäumrolltisches, kann an der Bedienungsseite der Maschine bis zum Maschinentisch eingeschoben werden und hindert dann nicht beim Sägen am Längsanschlag. Nach dem Lösen der beiden Klemmgriffe werden selbsttätig Kugellagerrollen hochgedrückt, auf denen dann die Laufschiene zu verfahren ist. Der Besäumrolltisch ist feststellbar.

Kölle Formatkreissägemaschinen entsprechen den VDE- und Unfallverhütungsvorschriften. Die Abmessungen entsprechen der Norm für Tischkreissägemaschinen DIN 8842.



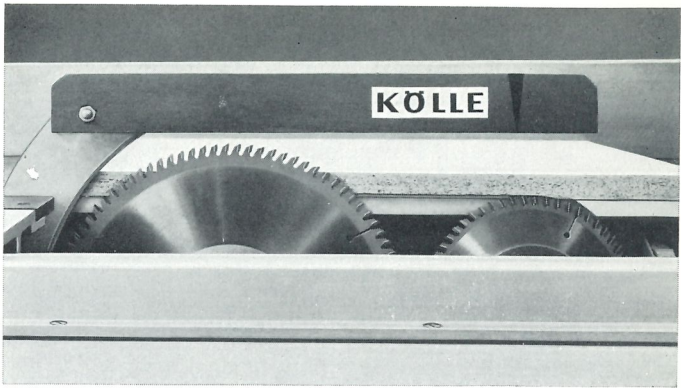
**Kenner
Kaufen
Kölle**



Formatkreissägemaschine KFS 40 — Ausführung A — zum Schneiden von Aluminium, Messing, Kunststoff und Holz. Mit Parallelogrammschutz und Queranschlag gegen Mehrpreis.

Verlangen Sie bitte unser Angebot KFS 40 — Ausführung A.

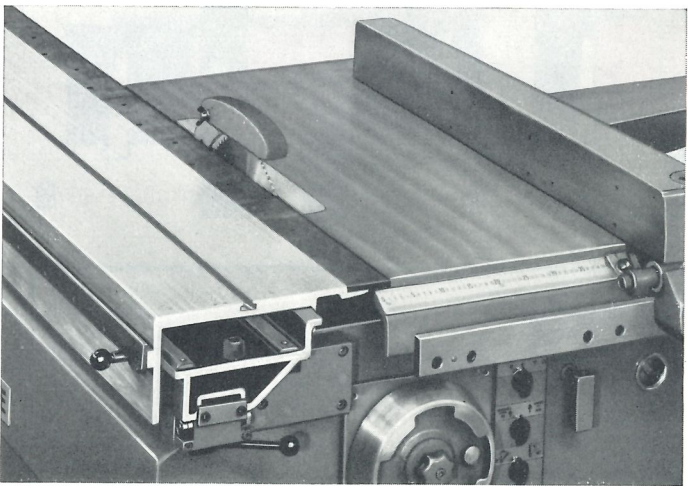
**KFS 40—
Ausführung A**



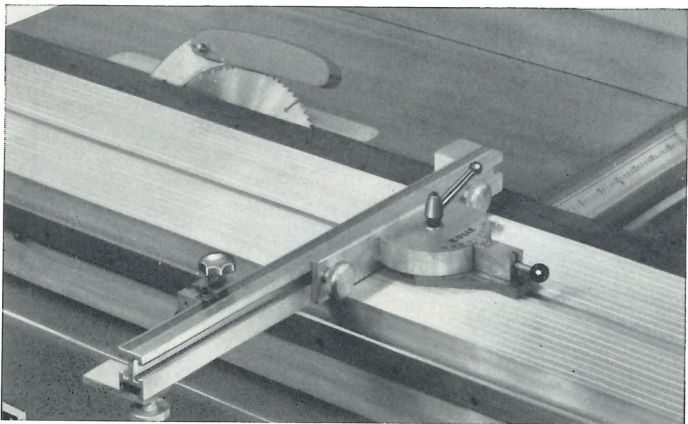
Vorritzkreissäge

Das im Gleichlauf von unten ca. 2 mm tief vorschneidende Ritzkreissägeblatt verhindert Ausrisse an beidseitig beschichteten, belegten oder überfurnierten Platten.

Das Ritzkreissägeaggregat läßt sich mit einem Handgriff in Arbeitsstellung oder unter den Maschinentisch verstellen und schwenkt bei der Schrägstellung des Hauptkreissägeblattes mit. Das Einfuchten zum Hauptkreissägeblatt erfolgt über eine außen am Maschinenständer zu betätigende Feineinstellung.

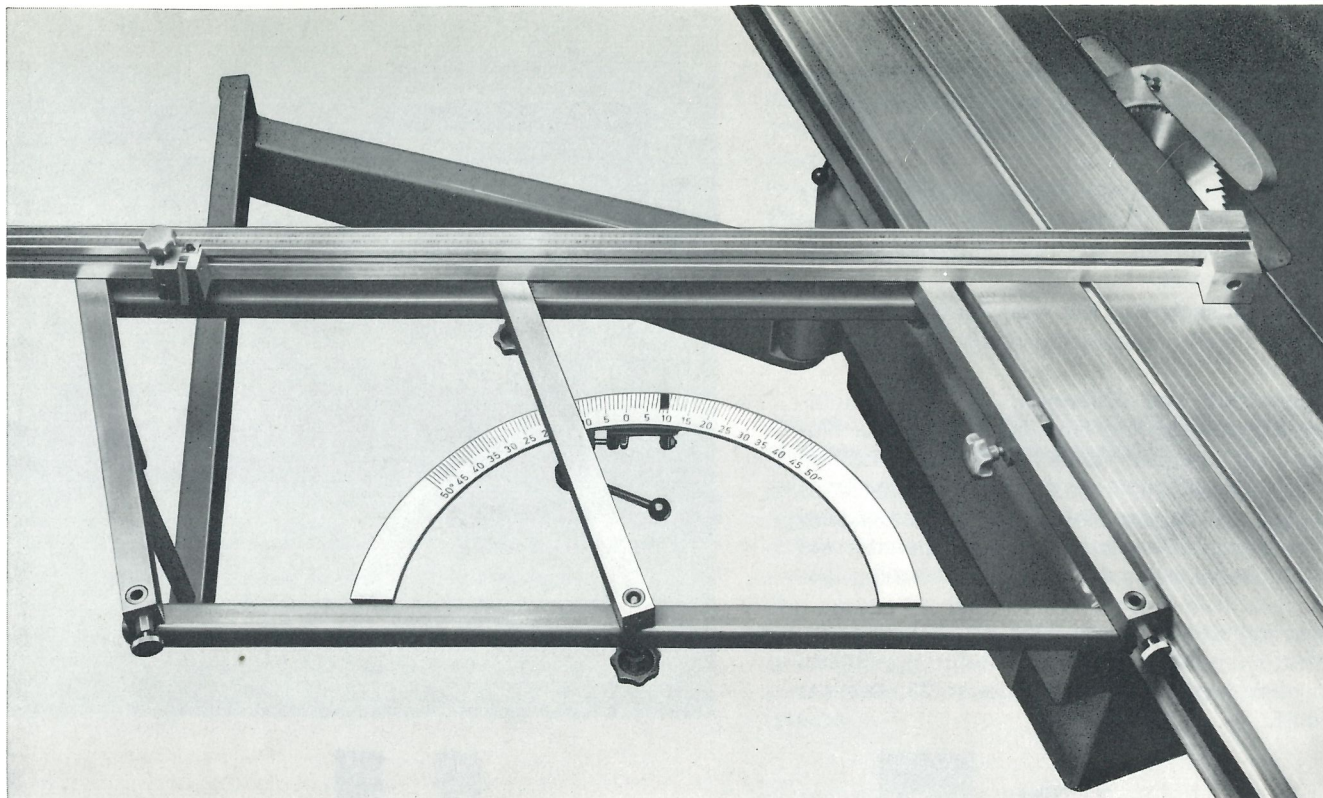


Durch Einschieben der Rolltisch-Laufschiene kann unbehindert am Längsanschlag gesägt werden.



Queranschlag

Der Queranschlag in Aluminium-Ausführung wird in der Spannute des Besäumrolltisches festgeklemmt. Das Anschlaglineal des Queranschlages ist beidseitig bis 45° schrägstellbar. Der rechtwinklige Schnitt wird durch die Nullarretierung gewährleistet. Das Aluminium-Anschlaglineal ist längsverschiebbar und kann bei Winkelschnitten zum Kreissägeblatt hin verstellt werden. Zum Auflegen längerer Teile empfehlen wir unsere Zusatzauflage zum Besäumtisch.



Parallelogrammtisch

Der Parallelogrammtisch in stabiler Leichtbauweise kann mühelos abgenommen werden. Der besondere Vorzug dieses Tisches ist die große Auflage – auch bei Geh-rungsschnitten. Der Tisch kann mit dem Aluminium-Anschlaglineal beidseitig nach genau graviert Winkel-skala bis 45° schräggestellt werden. Der genaue recht-winklige Schnitt wird durch die eingebaute Nullarretie-rung gewährleistet. Das Aluminium-Anschlaglineal hat eine Schnellklemmung und läßt sich sowohl auf der Be-dienungsseite als auch auf der Rückseite des Parallelo-grammtisches einsetzen. Der Ablänganschlag wird nach einer gut ablesbaren, nichtrostenden Maßskala einge-stellt. Eine zusätzliche Auflageschiene für kurze Werk-stücke wird mitgeliefert. Der Schwenkarm ermöglicht das Einsetzen des Parallelogrammtisches am Besäumrolltisch an beliebiger Stelle.

Normalzubehör

Abschließbarer Hauptschalter, Motorschutzschalter, Un-terspannungsauslöser, Spaltkeileinrichtung mit 2 Spalt-keilen, Bedienungswerkzeug, 1 Betriebsanleitung, Nie-derhalter zum Besäumen, Schiebegriff zum Besäumroll-tisch, beidseitig verstellbarer Parallelogrammtisch mit Aluminium-Anschlag-schiene und Ablänganschlag.

Sonderzubehör und Sonderausführungen

Vorritzkreissäge 1 PS, Schnittbreite am Längsanschlag 1120 oder 1350 mm, automatische Sägeblatt-höhenver-stellung, automatische Sägeblattschwenkverstellung, Drehstrom-Motor 10 PS, Besäumlänge 3000 mm, An-schlagverlängerung um 1000 mm, Zusatzauflage zum Be-säumtisch zum Auflegen großer Platten, Queranschlag mit Anschlagreiter, Hilfsanschlag zum Längsanschlag (für schmale Werkstücke), Absaugtrichter 120 mm Stutzen-φ, Parallelogrammschutz, Rollentisch als Tischverlängerung, automatische Bremseinrichtung, vier schaltbare Säge-drehzahlen.

Technische Daten

| | |
|--------------------------------|--------------------------------------|
| Tischgröße | 1150 × 850 mm |
| Tischhöhe | 850 mm |
| größter Sägeblatt-φ | 450 mm |
| Sägeblattaufnahme, Durchmesser | 30 mm |
| Sägeblatt schwenkbar bis | 45° |
| größte Schnitthöhe | 135 mm |
| Schnittbreite | 850 mm, auf Wunsch 1120 oder 1350 mm |
| Motorleistung | 7,5 PS, auf Wunsch 10 PS |
| Sägedrehzahlen | 3000/4000/5200 U/min |

| | | |
|--------------------------------------|----------------|----------------------------|
| Besäumtischlänge | Normal 2600 mm | auf Wunsch 3000 mm |
| Schnittlänge mit Besäumtisch | 2600 mm | 3000 mm |
| Schnittlänge mit Vorritzsäge | 2250 mm | 2450 mm |
| Parallelogrammtisch-Auflage | | 1200 × 600 mm |
| Abkürzlänge mit Parallelogrammtisch | | 2300 mm |
| Abkürzlänge mit Anschlagverlängerung | | 3300 mm |
| Flächenbedarf | | 5,5 × 3,5 m |
| Gewicht netto | | 950 kg |
| seemäßig verpackt | | 1220 kg/3,5 m ³ |

Änderungen vorbehalten

KÖLLE

Kölle Maschinenbau GmbH
Mettinger Straße 103–105
D-7300 Esslingen
Western Germany
Telefon (07 11) 35 30 84 · Telex 7 256 492