



KUPER SWT XS

Vielseitiges Hobeln und Kehlen auf kleinstem Raum.

KUPER

KUPER SWT XS – Benutzerfreundlich und smart.

KUPER SWT XS – In ihrer Ausstattung konkurrenzlos gut.

Die KUPER SWT XS ist der ungeschlagene Favorit in puncto Einfachheit und Bedienfreundlichkeit.

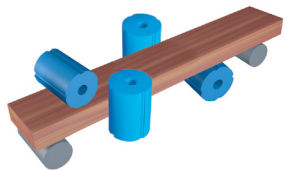
Ihre serienmäßig großzügige Grundausstattung mit der Möglichkeit, 20 mm tief zu kehlen bzw. zu profilieren, ist absolut überzeugend. Und ihr praktisches Schnellspannsystem ProLock® macht das Rüsten für Sie zum Kinderspiel.

Ihre Vorteile auf einen Blick:

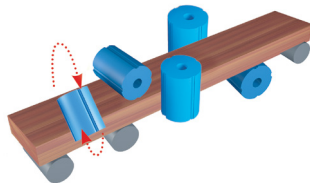
- praktisches Werkzeug-Schnellspannsystem ProLock®
- hartverchromter Einlauf- und Maschinentisch
- Vorschubgeschwindigkeit über Frequenzumrichter stufenlos regelbar
- durchgehender Vorschubstrang, Kraftübertragung über mehrere Schneckengetriebe und Kardan-Kreuzgelenke
- Vorschub- und Spindelmotoren als IE3 Energiesparmotoren ausgeführt
- pneumatisch gedämpfter Druckschuh hinter der oberen Welle, bessere Dynamik durch Linearführungen
- elektrische Höhenverstellung des Vorschubträgers
- elektronisches Start-Stopp-System für alle Spindelmotoren

Spindelanordnung:

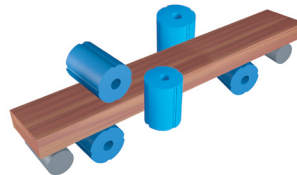
XS 4



XS 4+U



XS 5

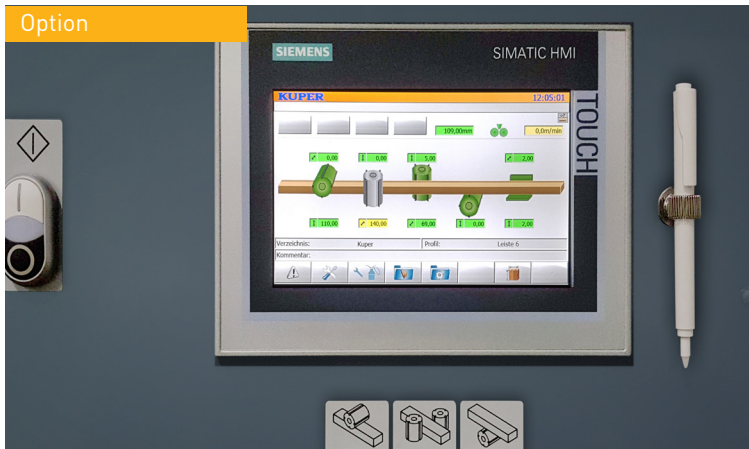


Technische Daten

	Grundausstattung	
Arbeitsbreite	15 – 230 mm	
Arbeitshöhe	10 – 125 mm	
Vorschubgeschwindigkeit	6 – 24 m/min.	
Axial-Verstellweg	Horizontalspindel 20 mm Vertikalspindel 20 mm	
Spindelanordnung	4, 4+U, 5	
Spindelmotorleistung	unten und oben 5,5 kW rechts und links 7,5 kW (ein Motor für beide Spindeln)	
Universalspindel	7,5 kW	
Spindeldrehzahl	6.000 U/min.	
Spindeldurchmesser	40 mm	
Werkzeugdurchmesser	erste untere Spindel 125 – 160 mm Vertikalspindel 112 bis 180 mm obere Spindel 112 bis 200 mm untere Spindel 112 bis 200 mm	
Profil-Kehltiefe	bis 20 mm	



Darf in keiner Tischlerei fehlen – Die KUPER SWT XS.

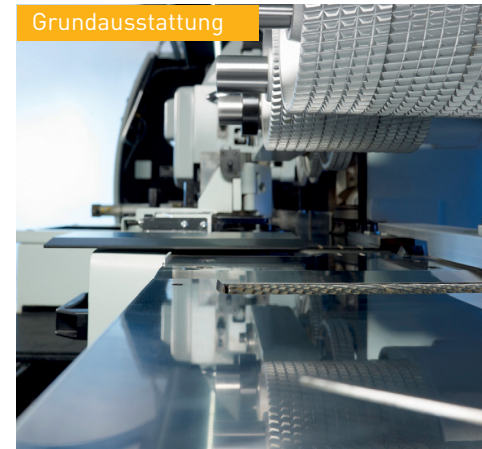


K² Basic Steuerung – übersichtlich & einfach.

Die von KUPER entwickelte Steuerung sorgt für eine schnelle und sichere Einrichtung der SWT Hobel- und Kehlmaschine.

- 7 Zoll-Siemens-Touchscreen mit eindeutigen Symbolen zur übersichtlichen Bedienung
- Motorisch-gesteuerte Höhen- und Breitenverstellung, auch über zusätzliche programmabhängige Eingabeoberfläche steuerbar
- Werkzeugverwaltung
- Programmverwaltung (bis zu 2500 Programme möglich)
- Programmwerte für die radialen und axialen Positionen aller Spindeln können angezeigt werden (zur einfacheren manuellen Einstellung)
- Verwaltung und Überwachung der Wartungsintervalle mit graphischer Darstellung der Schmierpunkte

Weitere technischen Infos auf Anfrage. Abbildungen können Optionen beinhalten. Zusätzliche Komponenten wie z. B. Schaltschränke, Sicherheitseinrichtungen, etc. sind eventuell nicht abgebildet.



Hartverchromte Arbeitsflächen.

Für präzise Ergebnisse sind alle Tischoberflächen der KUPER SWT XS hartverchromt. Das hält dauerhaft. Und gewährleistet exakte Anschlagflächen.



Schneller Wechsel dank ProLock®.

Erforderlicher Werkzeugwechsel an allen Spindeln – einfach durchführbar mit dem ProLock®-Spannsystem.

KUPER

www.KUPER.de

Heinrich KUPER GmbH & Co. KG
Heinrich-Kuper-Straße 10 – 15, 33397 Rietberg, Germany
Telefon +49 52 44/9 84-0, info@KUPER.de