

Type WL

357

Querbear-
beitungs-
Anlage
für die
Fertigung
von
Faltschub-
kästen



W. Lehbrink GmbH & Co. KG
Maschinenfabrik
4811 Oerlinghausen-Helpup
Postfach 12 63
Telefon 05202/4026-27
Telex 931858
Telefax 05202-1282

Die Querbearbeitungsanlage, Type WL 357, ist eine auf den neuesten Stand der Technik ausgelegte Fertigungslinie für die Produktion von 3- und 4-seitigen Faltschubkästen. Gegenüber dem Vorgängermodell wurde besonders auf die schnelle Umrüstung und problemlose Integration einer CNC-Steuerung geachtet. Für die Verarbeitung furnierter Werkstücke kann die WL 357 mit automatischen Folienaufklebevorrichtungen ausgerüstet werden. Um hohe Werkzeugstandzeiten zu erreichen, wird eine spezielle Antriebskombination und Einschubtechnik im Gehrungsfräsbereich angewandt, so daß die Bearbeitungswerkzeuge nicht nach jedem Werkstückvorschub im Schnitt stehen bleiben müssen. Zentralverstellungen im gesamten Bohr-, Leim- und Dübelbereich verkürzen Umrüstzeiten wesentlich. Schon in der Grundausführung sind alle Sägesupporte und die Mittenunterstützungseinheiten mit elektronischen Verstellungen versehen.

Type WL

357

Funktionsbeschreibung

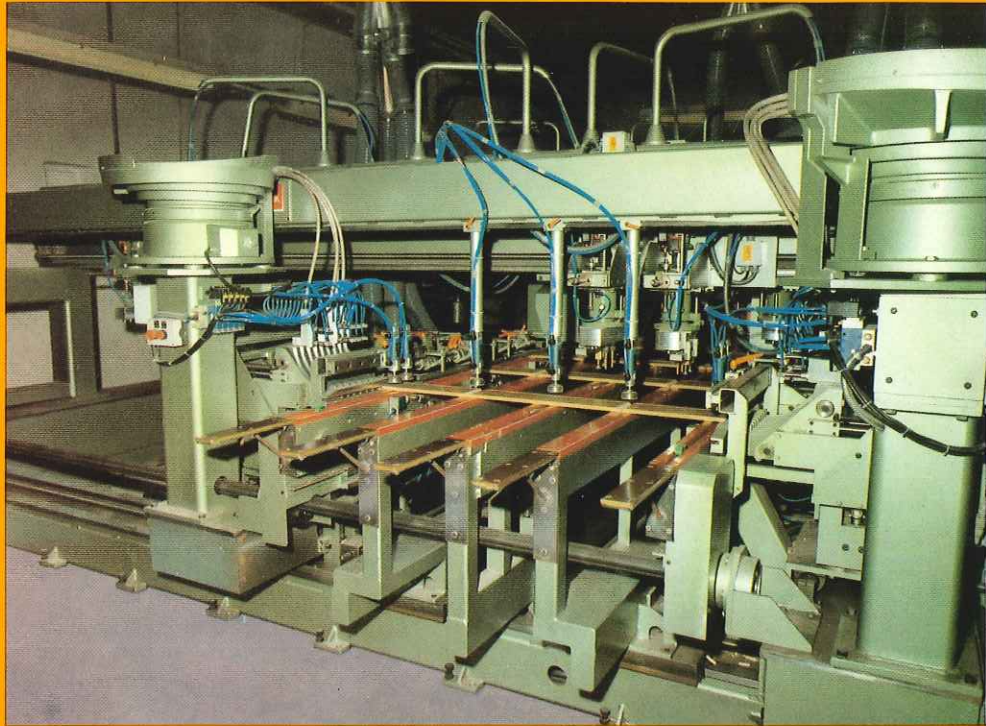
Die Gesamtanlage besteht aus 2 Stationen, die für den vollautomatischen Fertigungsablauf miteinander verkettet sind.

In der 1. Station – Gehrungsfrässtation – werden die Schubkästen-Rohlinge auf Länge geschnitten und mit entsprechenden Gehrungsnuten versehen.

Anschließend erfolgt über eine Vereinzelungsstation die Übergabe an die 2. Station – Bohr-, Leim- und Dübeleinstreibrstation –, in der neben horizontalem Bohren, Leimen und Dübeleinstreiben auch vertikales Bohren durchgeführt werden kann.

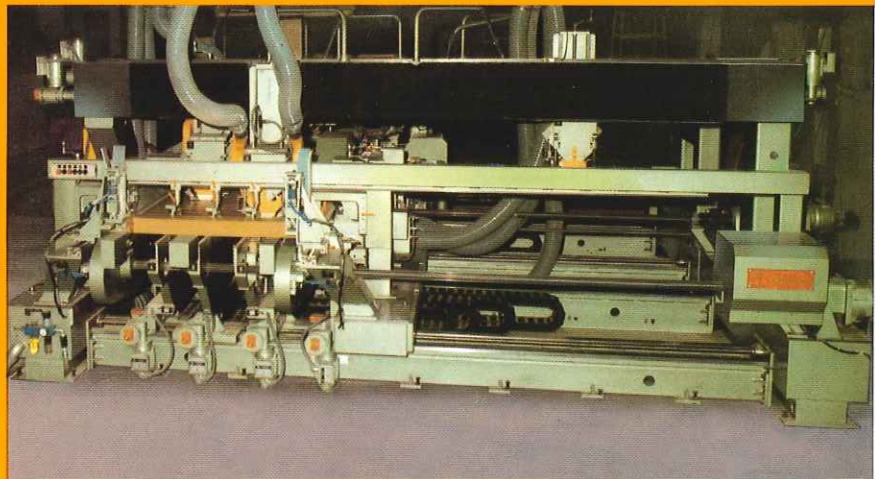
Im Bereich der Gehrungsfrässtation wird in einer kontinuierlichen Werkstückmatte gefahren.

Nach anschließender Vereinzelung erfolgt die taktweise Weiterverarbeitung in der nachgeordneten Bohr-, Leim- und Dübeleinstreibrstation.



Technische Daten

Werkstückabwick- lungslänge	max. 3.000mm
Kleinster 3-seitiger Schubkasten	150-150-150mm
Kleinster 4-seitiger Schubkasten	150-300-150-300mm
Werkstückbreite max.	300mm
Werkstückbreite min.	50mm
Werkstückstärke max.	20mm
Werkstückstärke min.	10mm
Leistung der Anlage	ca. 30 Stück/Minute
Gesamtanschlußwert der Anlage	ca. 48kW
Druckluft	6bar
Erforderliche Absaug- geschwindigkeit	30m/Sekunde
Absaugmenge	7.250m ³ /Stunde
Gesamtgewicht	ca. 7.000kg
Platzbedarf	5.000x5.000x1.750mm



W. Lehbrink GmbH & Co. KG
Maschinenfabrik
4811 Oerlinghausen-Helpup
Blumenstraße 33/Postfach 1263
Telefon 05202/4026-27
Telex 931858
Telefax 05202-1282