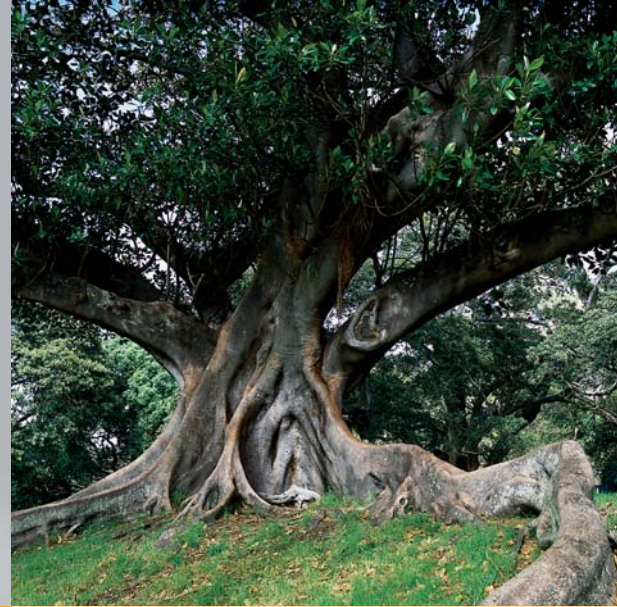


Der neue
VariPlan Plus
genauer ■ leistungsstärker ■ vielseitiger



VariPlan Plus

Das Effizienz-Plus für Hobelmaschinen

RipTec-Vorzerspannung für mehr Wirtschaftlichkeit



Perfekte Hobeloberflächen und gesteigerte Wertschöpfung

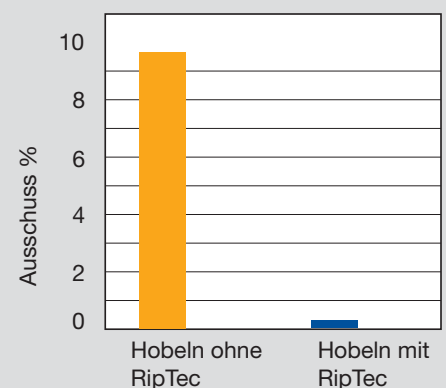
Im Wohn- und Einrichtungsbereich geht der Trend zu authentischen Materialien, kombiniert mit anspruchsvollem Design. Im Vordergrund stehen edle Hölzer für Fenster, Türen, Treppen oder Parkettböden.

Perfekte Oberflächen bei wertvollen Hölzern mit Verwachsungen wie Mahagoni, Eiche, Hickory, Walnuss oder Ahorn und vielen anderen Holzarten sind Markenzeichen für Qualitätsprodukte aus Holz.

Ihre Verarbeitung ist anspruchsvoll. Auch Hölzer mit groben Jahresringen, z.B. Pinus radiata, stellen für jeden Zerspanungsprozess eine Herausforderung dar. Ausrisse und raue Oberflächen sind ungeliebte Folgeerscheinungen des Hobelns. Aufwändige Nacharbeiten senken die Produktivität und Ausschuss treibt die Kosten in die Höhe.

Wirtschaftlich Qualität produzieren

Mit der Riffel-Technologie RipTec erhöht Leitz deutlich Qualität, Wirtschaftlichkeit und Prozesssicherheit bei der spanenden Bearbeitung von Massivholz. Vorspaltungen durch eine Bearbeitung entgegen der Wuchsrichtung des Holzes, Rauigkeiten durch Drehwuchs und Asthöfe oder Abschlüferungen im Bereich der weichen Jahresringzonen werden deutlich reduziert.



Senkung der Ausschussquote

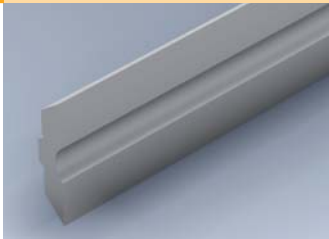
VariPlan Plus und RipTec-Wendemesser – Ihr Plus für mehr Flexibilität beim Hobeln



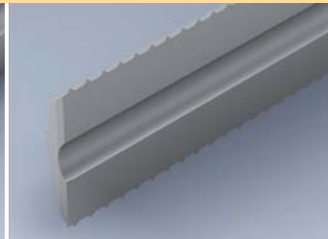
Nichts ist so gut, dass es nicht noch besser werden kann. Deshalb hat Leitz den bewährten durchmesserkonstanten Hobelmesserkopf VariPlan für den Einsatz der innovativen Bearbeitungstechnologie „RipTec“ weiterentwickelt. Das Ergebnis ist VariPlan Plus mit Microfinish-, RipTec- und Integral-Wendemessern.

Mehr Flexibilität in der Anwendung steht beim VariPlan Plus im Vordergrund. Mit den Microfinish-Wendemessern in den Schneidstoffqualitäten HS und HW ist der VariPlan Plus in bewährter Weise einsetzbar zum Fertighobeln von Weich- und Hartholz.

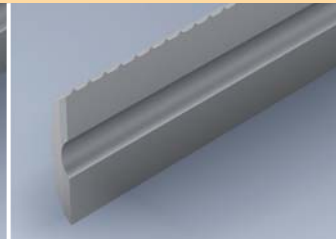
Seine besonderen Vorteile zeigt der VariPlan Plus in Verwendung mit den neuen RipTec-Wendemessern und Integral-Wendemessern. Sie wurden speziell zum Vor- und Fertighobeln entwickelt.



Microfinish, nachschärfbares Wendemesser in HS oder HW zum Fertighobeln von Weich- und Hartholz.



RipTec, nachschärfbares Wendemesser in HW (Riffel/Riffel) zum Vorhobeln von Weich- und Hartholz, schwer spanbaren Hölzern auf separater Spindel.



Integral, nachschärfbares Wendemesser in HW (Glatt/Riffel) zum Vor- und Fertighobeln von Weich- und Hartholz, schwer spanbaren Hölzern mit einem Hobelmesserkopf auf eine Bearbeitungsspindel.

Anspruchsvolle Hölzer hobeln

VariPlan Plus mit RipTec-Wendemessern wird zum Abrichten bzw. Vorhobeln von anspruchsvollen Hölzern eingesetzt. Dank der besonderen RipTec-Profilgebung und einer, den zu bearbeitenden Holzarten angeglichenen Schneidengeometrie, wird der Span gebrochen und die Vorspaltung gemindert. Beim anschließenden Fertighobeln werden die „Riffel“ entfernt. So wird die Schädigung der Holzoberfläche weitgehend vermieden und die Ausschussquote nahezu auf null reduziert.

Vorhobeln und Fertighobeln

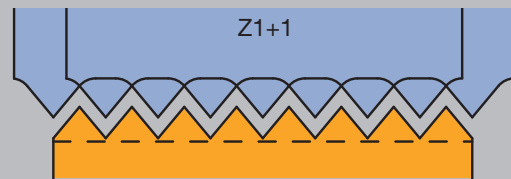
Zum reinen Vorhobeln wird VariPlan Plus mit RipTec-Wendemessern bestückt. Sie werden so positioniert, dass eine Schnittaufteilung des RipTec-Profiles auf zwei Schneiden erfolgt. Je nach Zähnezahl können bis zu 30 Prozent des Leistungsbedarfs gegenüber einem Werkzeug mit geraden Schneiden eingespart werden. Die Standwege beim Vorhobeln erhöhen sich um das 3- bis 5-fache.

Integriertes Vor- und Fertighobeln

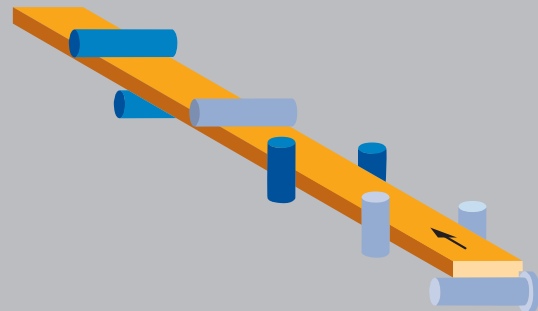
Für das integrierte Vor- und Fertighobeln auf vier-spindeligen Vierseiten-Maschinen wird der VariPlan Plus Messerkopf mit Integral-Wendemessern bestückt. Diese Messer werden abwechselnd als 1+1 in Z2-Werkzeugen oder 2+2 in Z4-Werkzeugen eingesetzt. Der Standweg erhöht sich hierbei um bis zu 50 Prozent.

Vorhobeln mit VariPlan Plus Z=1+1 RipTec-Wendemessern. Vorhobeln von schwierig zu bearbeitenden Hölzern um die Vorspaltung zu minimieren.

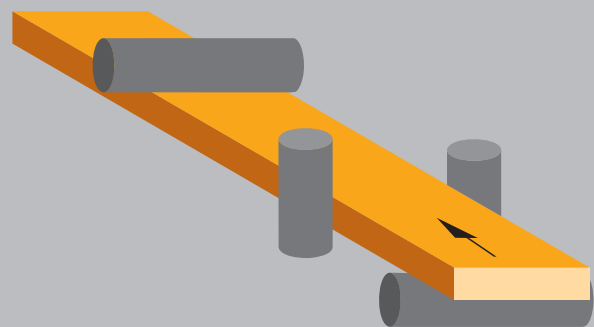
Die Profiltiefe des Riffelprofils ist auf die standardmäßig eingestellte Spanabnahme beim Fertighobeln von 0,5 mm abgestimmt.



Beispiel eines Maschinenschemas für separates Vorhobeln (hellblau) und Fertighobeln (blau).



Beispiel eines Maschinenschemas für den Einsatz von VariPlan Plus mit Integral-Wendemessern.



VariPlan Plus – Profitieren Sie von den einzigartigen Systemvorteilen

Wirtschaftlich von Grund auf

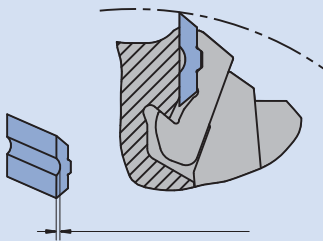
- Deutlich reduzierte Betriebskosten durch nachschleifbare Wendemesser.
- Einfaches Nachschärfen an der Spanfläche, nicht im Profil.
- Halbierte Nachschärfkosten, da bei jedem Schleifvorgang beide Schneiden geschärft werden. Einmal schärfen, zwei Standwege dank Wendemessersystem.

Servicefreundlich, umweltbewusst

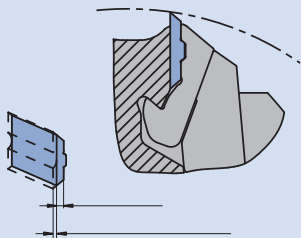
- Maximale Nutzung hochwertiger Schneidstoffe durch mehrmaliges Nachschärfen.
- Geringer Reinigungsaufwand, da Messerspannung im staubgeschützten Bereich hinter dem Messer liegt.
- Leichtes Handling, da Tragkörper aus Leichtmetall.

Bedienerfreundlich, schnell und sicher

- Hohe Arbeitssicherheit durch formschlüssige Messerspannung.
- Schneller Messerwechsel durch selbstpositionierende Messerspannung.
- Kurze Rüst- und Einstellzeiten durch konstanten Schneidenflugkreis auch nach mehrfachem Nachschliff.
- Werkstoffangepasste Schneidstoffwahl durch Einsatz von HS- oder HW-Wendemessern.



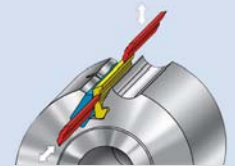
HW Wendemesser im Neuzustand



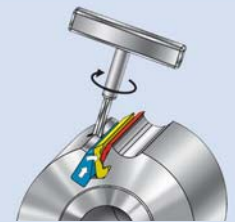
...bis auf Restdicke nachgeschärft



Messerspannung lösen.



Radialer und axialer Messerwechsel möglich.



Messerspannung aktivieren. Fliehkräftesichert durch Formschluss.

Leitz ist Ihr kompetenter Partner



Leitz bietet Partnerschaft und technologieführendes Werkzeug-Know-how mit drei Bausteinen für Ihren Erfolg:

- Innovative Werkzeugsysteme ressourcenschonend und qualitätssteigernd für bessere Produktion.
- Toolmanagement maßgeschneidert, modular oder umfassend für mehr Wirtschaftlichkeit.
- Vorbildlichen Service, absolut zuverlässig, immer in Kundennähe, überall auf der Welt.

Leitz GmbH & Co. KG
Leitzstraße 2
73447 Oberkochen, Germany
Postfach 1229
73443 Oberkochen, Germany
Tel. +49 (0) 73 64/95 00
Fax +49 (0) 73 64/95 06 62
leitz@leitz.org
www.leitz.org



Wir formen die Zukunft