

Holzerkleinerungs- Maschinen

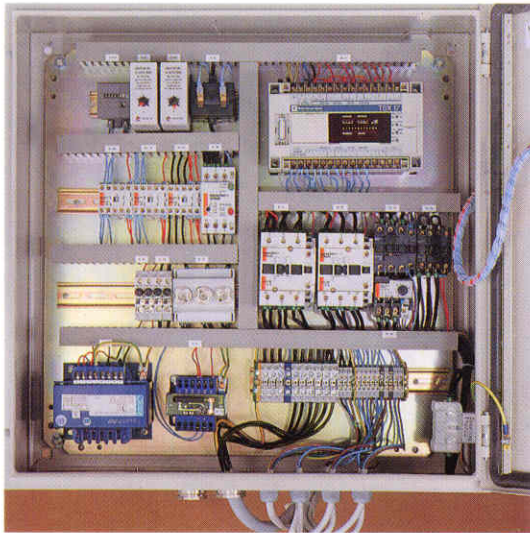
Wellenhacker der
Spitzenklasse,
mit Jahresgarantie

 **Lini**[®]
MADE BY LINI

Wellenhacker LW 40 - LW 140



Wellenhack

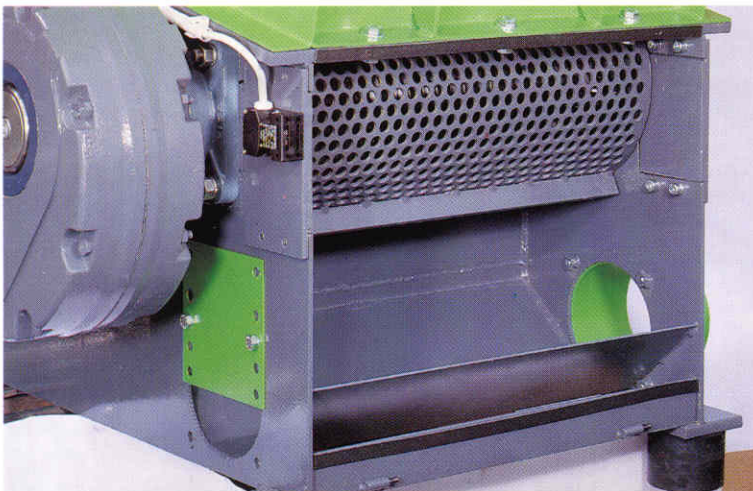


Durch die bedienungsfreundliche SPS-Steuerung entfallen die aufwendigen Schützensteuerungen.



Da in vielen Betrieben durch den Einsatz des Wellenhackers während der Normalarbeitszeit die Obergrenze der Stromleistung überschritten wird, und dies mit erheblichen Mehrkosten verbunden ist, wird die Maschine standardmäßig mit einer Nachlaufzeitsteuerung ausgestattet. Dadurch kann die Maschine ohne Personalaufwand nach Arbeitsschluß betrieben werden und schaltet bei leerem Einfülltrichter selbständig aus.

Durch Verändern der Lochsiebdurchmesser kann die Schnitzelgröße individuell bestimmt werden.

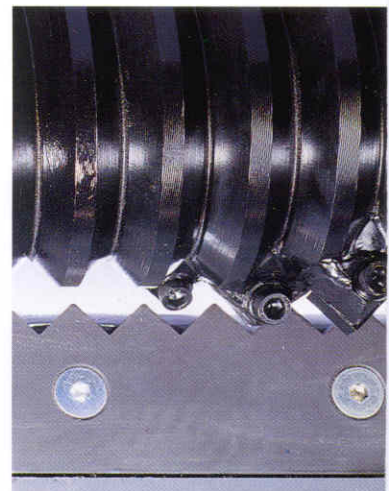


**Stabile Konstruktion durch
Durchsatz, dadurch kostengünstig**



Durch die schräge Schublade v...
durch die Schwerkraft der...
Anpreßdruck des Hydraulikzy...
(Soll-Istwertvergleich) reguliert,
Nennleistung zu belasten. Eine...
dadurch ebenfalls

Die 8-fach Wendeschneidplatte...
und sind einfach zu verschraub...
garantiert die größt...



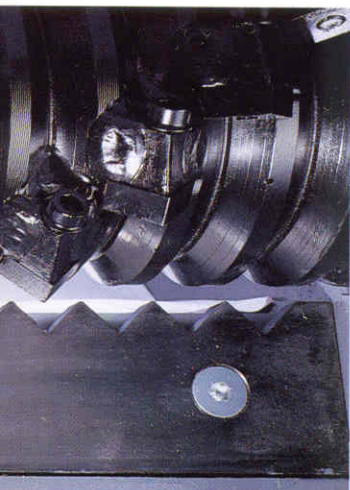
er LW 40 - LW 140

sgefeilte Technik, höchster
ige Verwendung Ihrer Abfälle.

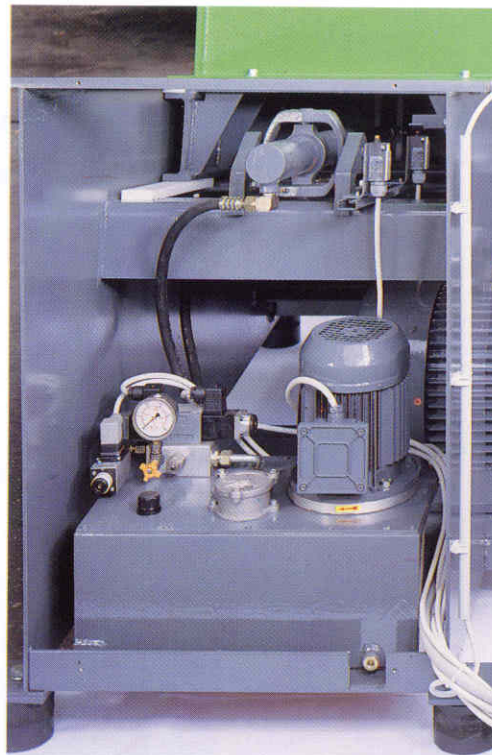


Das Zerkleinerungsgut auch
messerwelle zugeführt. Der
ders wird mit der Steuerung
n den Motor ständig mit seiner
Überlastung des Motors kann
erhindert werden.

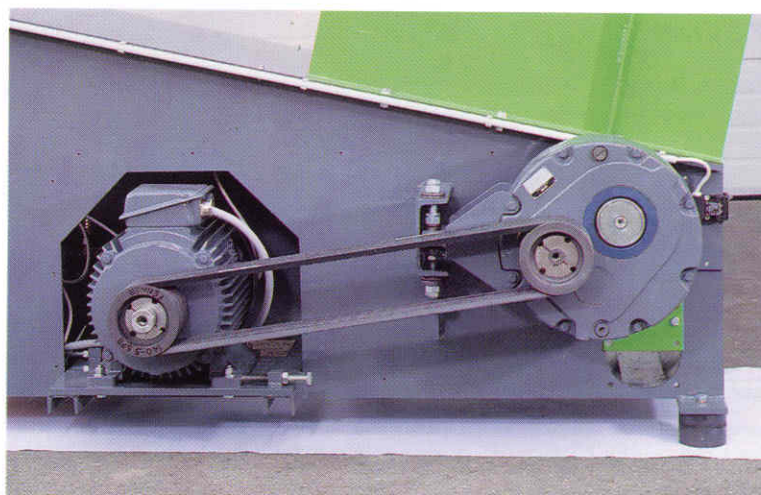
erhöhen die Wirtschaftlichkeit
n. Die Spezial-Stahllegierung
ögliche Standzeit.

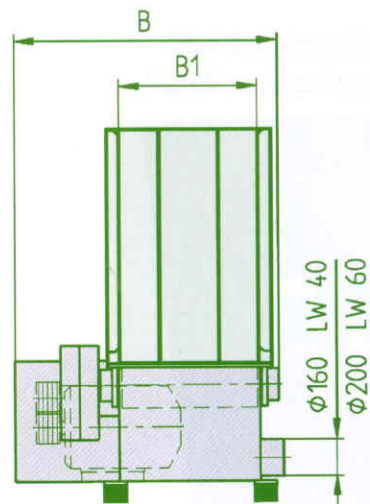
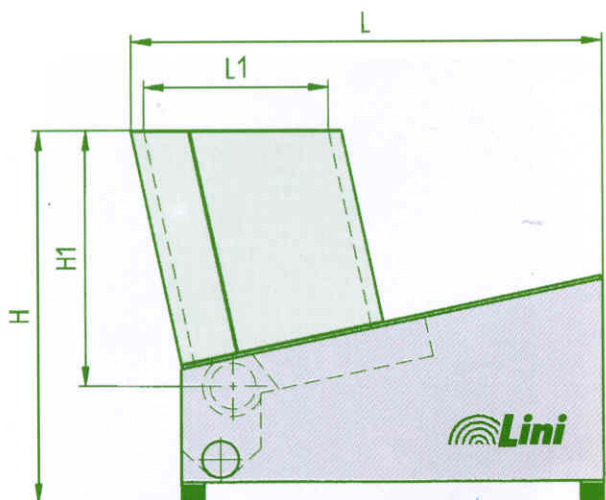


Das geschlossene
Hydrauliksystem vermeidet
Verschmutzungen und ist
dadurch wartungsfrei. Die
Kardanaufhängung des
Hydraulikzylinders verhindert,
daß die Kolbendichtungen mit
Querkräften belastet werden.



Die Motorleistung wird über Keilriemen auf das robuste
Stirnradgetriebe übertragen. Die zwischen zwei
Tellerfedernpakete gelagerte Drehmomenthalterung und die
elastischen Keilriemen verhindern, daß die bei der Zerspannung
auftretenden Stöße und Vibrationen nicht auf das Getriebe bzw.
den Motor übertragen werden.





Maßtabelle	LW 40	LW 60
B	1360 mm	1360 mm
B1	600 mm	800 mm
H	1640 mm	1740 mm
H1	1130 mm	1230 mm
L	2070 mm	2500 mm
L1	820 mm	1020 mm

Technische Daten	Technical Datas	Caractéristiques techniques	LW 40	LW 60
Trichteröffnung (mm)	Opening of funnel	Ouverture de trémie	600 x 820	800 x 1020
Trichtereinhalt	Contents of funnel	Contents de trémie	0,5 m ³	0,85 m ³
Motorleistung	Electric motor power	Puissance moteur	18,5 kW	18,5 kW
Wellendurchmesser (mm)	Diameter of spindle	Diamètre d'arbre	200/250	200/250
Wellendrehzahl	Spindle rotation speed	Vitesse de rotation d'arbre	90 U/min	90 U/min
Wellendrehmoment	Torque of spindle	Couple de rotation d'arbre	1965 Nm	1965 Nm
Messerdrehzahl	Number of blades	Nombre des couteaux	13	19
Lochsiebdurchmesser	Diameter of perforated screen	Diamètre de tamis perfrée	12/15 mm	12/15 mm
Luftgeschwindigkeit	Air speed	Vitesse d'air	28 m/sec.	28 m/sec.
Betriebsspannung	Operating voltage	Tension de service	3 x 380 V + N + PE 50 Hz	
Nettogewicht	Net weight	Poids net	1050 kg	1350 kg

Weitere technische Daten auf Anfrage.

Konstruktionsänderungen vorbehalten. Subject to engineering changes. Sous réserve de modifications techniques.



Ihr Fachhändler:

**LINI – Holzbearbeitungs-
maschinen Ges.m.b.H.**

Graben 56
Telefon + Fax (072 59) 52 04

A-4421 Aschach/Steyr

**LINI – Holzbearbeitungs-
Maschinen-Vertriebs-GmbH**

Zur Bergpflege 43
Tel. 0261/801085 Fax 0261/801152

D/56070 Koblenz-Industriegebiet