

# Innovative Schleiftechnik für den Fensterbau



**LÖWER**

Innovative Schleiftechnik

[www.hoechsmann.com](http://www.hoechsmann.com)



# Fensterschleiftechnik in einer neuen Dimension



**D**as Holzfenster ist solide, echt und wertvoll. Als optimale Vorbereitung zur Oberflächenbehandlung ist ein feiner Holzschliff die schonendste Bearbeitung, um bei Möbeln oder Bauelementen die Schönheit des Materials besonders zu betonen. Und ein guter Zwischenschliff erhöht die Qualität der Oberfläche maßgeblich.

Dieses Wissen ist die Vorgabe für die LÖWER-Konstrukteure, wobei die unterschiedlichsten Fertigungsmethoden im Fensterbau selbstverständlich auch eine Vielzahl an unterschiedlichen Schleiflösungen notwendig macht. Ob klassische Rahmenfertigung, konsequente Einzelteilerfertigung oder eine Variante dazwischen - das langjährige Know-how im Fensterbau ermöglicht die Entwicklung sehr spezieller Schleiftechniken, die den unterschiedlichsten Anforderungen gerecht wird.

Neben den klassischen Bandschleifmaschinen für den Sichtflächenschliff gewinnt zunehmend die neueste Bürstschleiftechnik an Bedeutung, auch beim Holzschliff. Insbesondere die neuen Discs entfasern das Holz im Querschliff und sorgen für geringstes Aufrauen nach der Grundierung.

Auch die LÖWER-Zwischenschliffmaschinen sind nicht lediglich angepasste Standardmodelle, sondern wurden eigens für die Fensterfertigung entwickelt. Der LeistoMat für den Einzelteilschliff setzt Maßstäbe bei der Profilanpassung und beim schnellen Profilwechsel. Und verleimte Flügel werden mit der innovativen Disc-Technologie von allen Seiten oder im Durchlauf geschliffen.

Das LÖWER-eigene hochwertige Smart-Flex-Schleiflamellensystem rundet das Gesamtpaket ab - Innovative Schleiftechnik für höchste Ansprüche.



# LOEWER

Innovative Schleiftechnik

[www.hoechsmann.com](http://www.hoechsmann.com)

# LeistoMat Finish- und Zwischenschliffautomat



In Sekunden von einem Profil auf das nächste wechseln? Kein Problem mit dem **LeistoMat**. Kleine Stückzahlen aufgrund „rahmen-

weiser“ Fertigung im Fensterbau erfordern eine schnelle Einstellung auf das neue Format. Mit dem LeistoMat wählen Sie die Profilform SPS-gesteuert einfach per Taster. Die Werkstückbreite wird mittels Sensoren erfasst und automatisch eingestellt.

Die serienmäßige Eintauchautomatik aller Schleifaggregate sorgt zudem für einen optimalen Schliff, ohne stirnseitige Kanten durchzuschleifen. „Losgröße 1“ per Tastendruck.



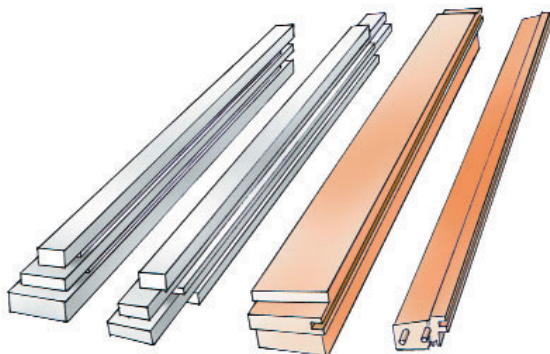
Der LeistoMat kann Werkstücke ab einer Mindestlänge von 380 mm schleifen. Für kürzere Teile gibt es unsere **MiniSpin** für den manuellen Schliff. So erhalten die kurzen wie die langen Teile das gleiche Finish.

## Erhältlich als

LeistoMat LZ 6: 6 Schleifwalzenaggregate

LeistoMat LZ 8: 8 Schleifwalzenaggregate

LeistoMat LZ 12: 12 Schleifwalzenaggregate

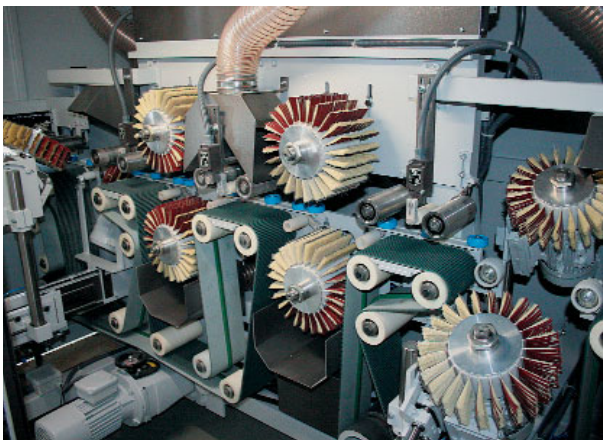


Beispiel: Profilvorwahl einfach per Taster mit automatischer Einstellung aller schleißrelevanten Parameter in Sekundenschnelle

# t bei häufig wechselnden Profilen



Standardprofilvorwahl per Taster mit 6 Grundprofilen



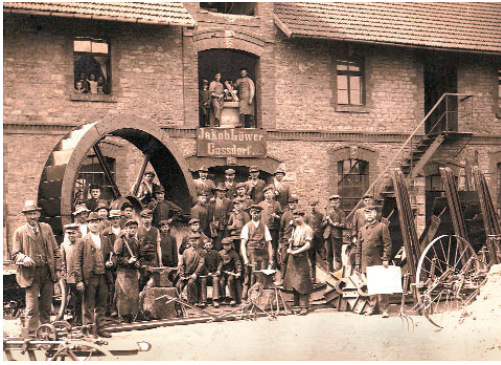
**Leistomat LZ 8, Bearbeitung von:**

- 1 x schräg oben rechts, 1 x schräg unten links
- 2 x Fläche oben, 2 x Fläche unten (Gleichlauf / Gegenlauf)
- 1 x schräg oben links, 1 x schräg unten rechts

## Leistomat Highlights

- Profilvorwahl per Taster, automatische Einstellung aller Aggregate auf die Profilform
- automatische Werkstück-Breitenerkennung und Einstellung der linken Aggregate auf die entsprechende Breite
- Eintauchautomatik aller Aggregate, kein Durchschleifen der stirnseitigen Kanten
- konstante Durchlaufhöhe (Verkettung in Oberflächenlinie)
- schonender und sicherer Transportbandvorschub
- komplett gekapseltes Maschinengehäuse
- vielfältiges Zubehör und Anpassung an individuelle Schleifaufgaben möglich
- Arbeitsbreite 150 mm (200 mm)

# Innovation aus Tradition



Bereits 1861 gegründet, ist Löwer bis heute ein Familienunternehmen mit der ganzen Verantwortung für seine Kunden. Von der Schmiede über den Landmaschinenbau und die Eisengießerei bis hin zu den aktuellen Schleifautomaten hat Löwer in der technologischen Entwicklung Zeichen gesetzt.

Die Konzentration auf Holzbearbeitungsmaschinen erfolgte in den 30er Jahren. 1960 verließ die erste Schleifmaschine das Werk. Bis heute wurden mehr als 18.000 LÖWER-Maschinen ausgeliefert. Seit jeher setzt Löwer auf die Kombination aus Erfahrung und Fortschritt. Mitarbeiter mit zum Teil über Jahrzehnte erworbenem Know-how arbeiten in Teams mit jungen Technikern an den Produkten für morgen. Unsere Kunden profitieren von dem Wissen einer seit langem auf Schleiftechnik spezialisierten Unternehmung – weltweit. Vier von fünf Löwer-Erzeugnissen gehen heute in den Export.



## Das LÖWER-Schleifzentrum - Grenzen testen, Horizonte eröffnen



Viele Aufgaben lassen sich mit bewährter Schleiftechnik lösen. Aber welches Produkt erfüllt die Anforderungen am besten? Manches Mal geht es nicht ohne die technische Anpassung der Ausrüstung an den Auftrag.

Oder kommt sogar eine Neukonstruktion in Betracht? Im Schleifzentrum können die Möglichkeiten und Grenzen der vielfältigen Produkte und ihrer Varianten überprüft werden. Die Simulation der tatsächlichen Aufgabe ist auch heute noch die sicherste Möglichkeit, das optimale Resultat sicherzustellen. Und bei neuen Herausforderungen bietet das Schleifzentrum alle Möglichkeiten, gemeinsam an einer Lösung zu arbeiten.

# Unsere Kompetenz-Schwerpunkte

Innovative Schleiftechnik für die Anwendungsbereiche:



■ Leisten / Profile



■ Türen / Fronten



■ Fensterbau



■ Holzbau

■ sowie für weitere spezielle Anwendungen.

■ passend für unsere Bürstschleifmaschinen: **Smart-Flex** by LÖWER,

das vielseitige Schleiflamellen-System für höchste Ansprüche.

# LOEWER

Innovative Schleiftechnik

Jakob Löwer  
Inh. von Schumann GmbH & Co. KG  
Am Wasser 4  
34576 Homberg (Germany)

Tel. + 49 (0) 56 81 99 04 - 0  
Fax + 49 (0) 56 81 99 04 99  
e-mail: info@loewer-maschinen.de

www.loewer-maschinen.de  
www.hoechsmann.com