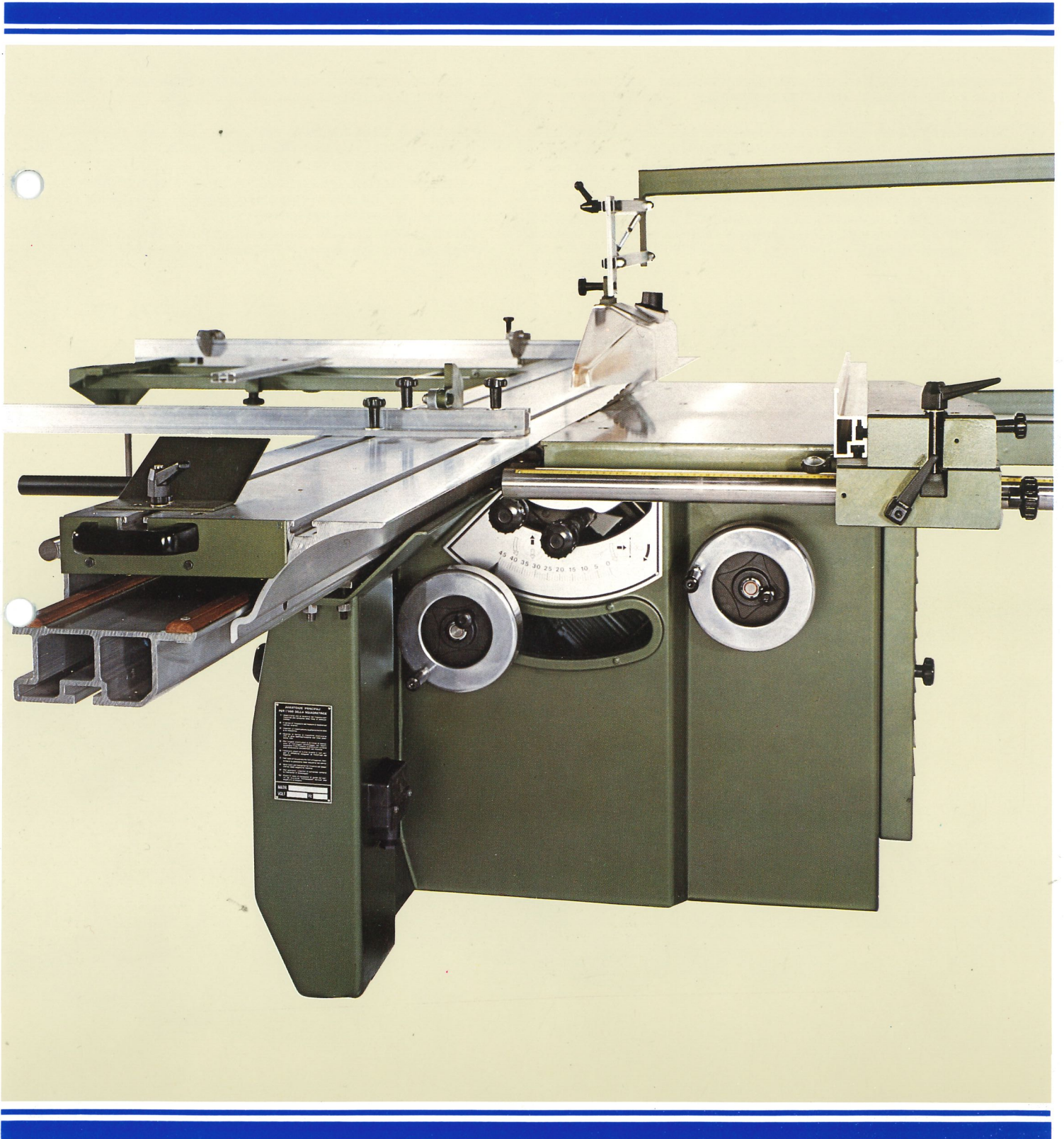


MAGIC

SQUADRATRICE A LAMA INCLINABILE
TILTING ARBOR PANEL SAW
SCIE A FORMAT A LAME INCLINABILE
FORMATKREISSÄGE MIT SCHWENKBAREM SÄGEBLATT

MSW



MAGIC

MSW

I comandi, facilmente accessibili, sono tutti sullo stesso lato; anche l'incisore, comandato da un motore indipendente, è regolabile dall'esterno.

All the controls are placed on the same end; also the scoring saw blade, driven by an independent motor, is adjustable from the outside.

Les commandes, facilement accessibles, sont tous placés dans la même côté. L'inciseur aussi, qui travaille par un moteur indépendant, est réglable à l'extérieur.

Die ganze Steuerapparate, bequem erreichbar, sind auf derselben Seite. Auch die Vorritzaggregat, geführt von einem selbständige Motor, ist regierbar von aussen.

Il carrello, estruso in lega d'alluminio, grazie alle sue dimensioni ed al ridotto peso specifico assicura una grande precisione e scorrevolezza.

The sliding table, made of extruded light alloy, guarantees with its specific weight along with the material used for the carriage and rails a peak efficiency and a great precision.

Le chariot, réalisé en alliage léger, grâce à ses grandes dimensions et son poids spécifique contenu garantie la plus grande précision de coupe et un parfait glissement.

Der Rollwagen ist aus speziellen Legierung gebaut, die eine höhere Präzision und eine ausserte Gleitensicherheit sichert.

La squadra piano è sicura e precisa grazie alla possibilità di spostamenti micrometrici e lettura della misura di taglio facilitata da una lente d'ingrandimento.

The parallel fence, thanks to an accurate micrometric positioning and a magnifying lens, guarantees an high exactness of cut.

Le guide parallèle est sûr et précis merci à la possibilité de déplacements micrométriques et la lecture de la mesure aidée par une loupe.

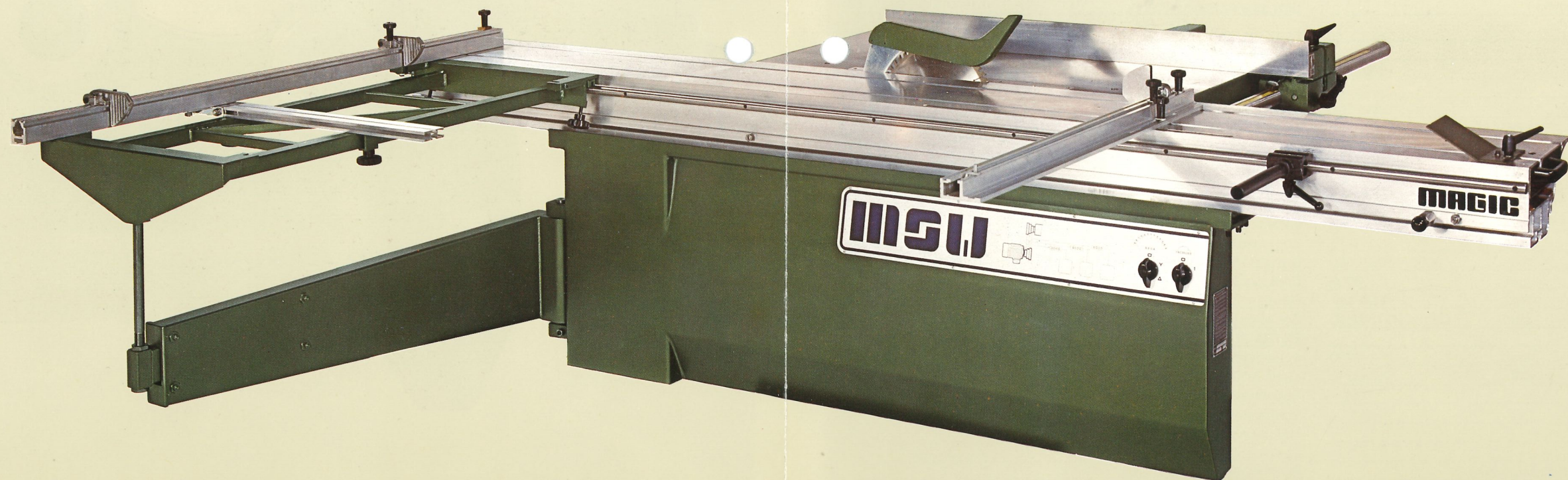
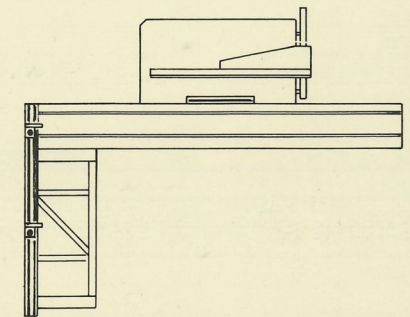
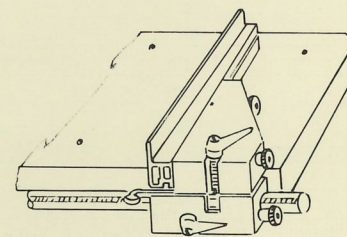
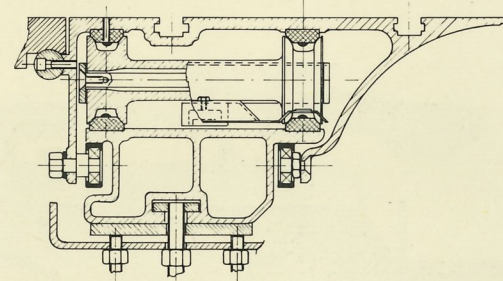
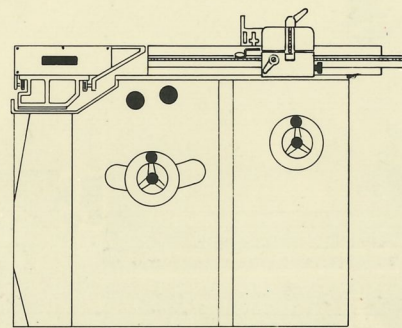
Die Führungslinien wird auf Rundmaterial geführt, kann schnell verstellbar werden und ist micrometric fein einstellbar, die Massablesung über eine Lupe erleichtert eine rasche Einstellung.

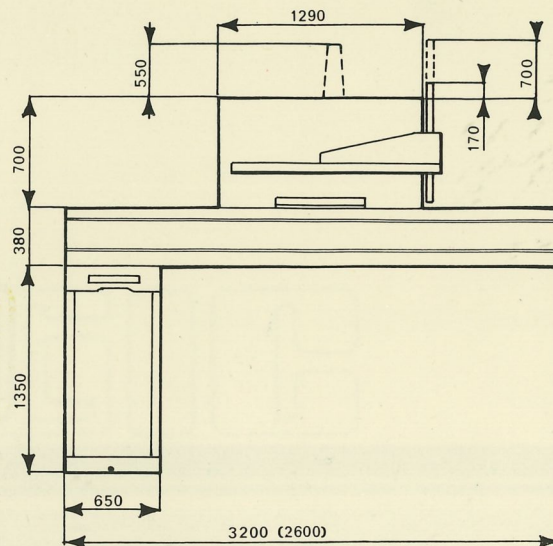
Il carrello ausiliario può essere piazzato in qualsiasi punto del carrello scorrevole; la guida estensibile è utilizzabile su entrambi i lati del carrello ausiliario.

The transverse table may be placed in any position of the sliding table; the sliding table fence is utilisable on both the sides of the transverse table.

Le support transversal peut être placé sur quelque. Que point de la poutre mobile; le guide extensible peut être utilisé sur tous les deux côtés du chariot auxiliaire.

Der Quertisch ist verstellbar in jeder beliebigen Punkt des Rolltisch; die Schiebetischanschlag ist gebrauchbar von beiden Seiten des Quertisch.





DATI TECNICI

Dimensioni del piano	mm.	1300x700
Carro scorrevole	mm.	2600x380
Dimensioni del supporto ausiliario	mm.	1350x650
Ø standard dell'albero della sega	mm.	30
Ø max della lama	mm.	400
Altezza max di taglio	mm.	125
Ø dell'albero incisore	mm.	20
Ø della lama incisore	mm.	125
Motore della sega	HP	5,5
Motore dell'incisore	HP	0,75
Velocità dell'albero della sega	gpm	3000/4500/6000
Velocità dell'albero incisore	gpm	8000
Peso	Kg.	800 circa
Dimensioni imballo marittimo	cm.	280(340)x130x100

EXTRA A RICHIESTA

Carro scorrevole	mm.	3200
Motore	HP	7,5 - 10
Allargamento del piano		
Incisore		
Salva-motore		
Letto di velocità		
Protezione sega tipo parallelogramma		

DONNES TECHNIQUES

Dimensions de la table	mm.	1300x700
Dimensions de la table roulante	mm.	2600x380
Dimensions du support transversal	mm.	1350x650
Ø standard de l'arbre scie	mm.	30
Ø max de la lame	mm.	400
Hauter max de coupe	mm.	125
Ø de l'arbre de l'inciseur	mm.	20
Ø de la lame de l'inciseur	mm.	125
Moteur de la scie	CV	5,5
Moteur de l'inciseur	CV	0,75
Vitesse de l'arbre de la scie	tpm	3000/4500/6000
Vitesse de l'arbre de l'inciseur	tpm	8000
Poids	Kg.	800 env.
Dimension de l'emballage maritime	cm.	280(340)x130x100

EXTRA SUR DEMANDE

Table roulante	mm.	3200
Moteur	CV	7,5 ou 10
Elargissement de la table		
Scie à trusquiner		
Disjoncteur protecteur		
Lecture des vitesses		
Protecteur de la lame système parallelogramme		

TECHNICAL DATA

Table dimensions	mm.	1300x700
Sliding table dimensions	mm.	2600x380
Additional support	mm.	1350x650
Ø main saw spindle standard	mm.	30
Ø max main saw blade	mm.	400
Max height of cut	mm.	125
Ø scoring saw spindle	mm.	20
Ø scoring saw blade	mm.	125
Main saw motor	HP	5,5
Scoring saw motor	HP	0,75
Saw spindle speeds	rpm	3000/4500/6000
Scoring saw speed	rpm	8000
Weight	Kg.	800 about
Seaworthy packing dimensions	cm.	280(340)x130x100

EXTRA ON REQUEST

Sliding table	mm.	3200
Motor	HP	7,5 or 10
Table extension		
Scoring saw unit		
Overload switch protection		
Speed reader		
Saw guard parallelogramm		

TECHNISCHE DATEN

Tischgröße	mm.	1300x700
Schiebetischgröße	mm.	2600x380
Seitliche Stützgröße	mm.	1350x650
Sägespindeldurchmesser	mm.	30
Max Sägeblattdurchmesser	mm.	400
Max Schnitthöhe	mm.	125
Ø Vorritzwelle	mm.	20
Ø Vorritzblatt	mm.	125
Sägemotorleistung	PS	5,5
Vorritzmotorleistung	PS	0,75
Drehzahl Hauptsägewelle	U/m	3000/4500/6000
Drehzahl Vorritzsägewelle	U/m	8000
Gewicht	Kg.	800 circa
Seeverpackung	cm.	280(340)x130x100

EXTRA ZUBEHÖR

Schiebetischlänge	mm.	3200
Motor leistung	PS	7,5 - 10
Schnittverbreiterung		
Vorritzaggregat		
Motorschutzschalter		
Geschwindigkeitsanzeige		
Parallelogrammschutzhaute		