



Sägen

Hobeln

Fräsen

MARTIN

Formatkreissäge T65



Mit MARTIN Formatkreissägen schneiden Sie und Ihr Unternehmen mit Bestleistung ab – und zwar langfristig. Denn MARTIN steht für höchste Präzision, extreme Langlebigkeit und einzigartige Erweiterungsmöglichkeiten für die Zukunft.

MARTIN



Die T65

Definiert die Premium-Kompaktklasse neu

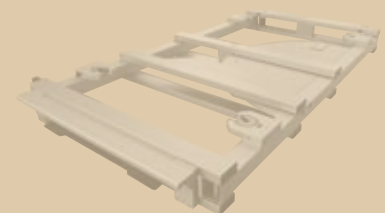
Seite 4



Die T65

Technologie im Detail

Seite 6



Das Zubehör

Individuelle Lösungen
für individuelle Anforderungen

Seite 10

Die T65 definiert die Premium-Kompaktklasse neu.

Die T65 kombiniert traditionelle Bedienung mit modernster elektronischer Unterstützung und ermöglicht durch ihren innovativen Aufbau eine schnelle, präzise und damit rationelle Bedienung. Die vollkommen neu entwickelte 3,5" Steuerung unterstützt Sie situationsgerecht und übersichtlich bei all Ihren Bedien- und Arbeitsgängen. Harmonisch fügen sich robuste Mechanik und durchdachte Steuerungstechnik zu einem größeren Ganzen. Denn nicht nur bei der Technik, auch bei der Bedienung setzt MARTIN Standards.

Vorsprung dank innovativer Bedienung

Die Bedienzentrale der T65 ist eine leistungsfähige und doch sehr einfach zu bedienende Steuerung. Mit ihrem übersichtlichen 3,5" LCD-Farbbildschirm setzt sie neue Maßstäbe hinsichtlich Bedienerfreundlichkeit, Übersichtlichkeit, Sicherheit und Komfort. Die konsequent an den Bedürfnissen der Praxis ausgerichtete grafische und funktionale Struktur erleichtert den direkten Zugriff auf ihre zahlreichen Funktionen und lässt Ihnen auch komplexe Arbeitsgänge leicht, schnell und ergebnissicher von der Hand gehen.

Jede T65 verfährt bereits im Standard das Sägeblatt in Höhe und Winkel elektronisch gesteuert und ist mit der MARTIN-typischen Werkzeugverrechnung ausgestattet. Optional steuert die Elektronik auch den elektromotorischen Parallelanschlag. Sie arbeiten an einer T65 mit bis zu acht vernetzten Achsen und beschleunigen so Ihre Arbeitsgänge ganz erheblich.

Kraftvoller Schnitt bis 204 mm Höhe

Die große Schnitthöhe von 204 mm und der Schwenkbereich von 0 bis 46° bieten Ihnen Freiräume für anspruchsvollste Bearbeitungen. Dank des ProLock-Systems erfolgt der Austausch von Haupt- und Vorritzsägeblatt schnell und einfach. Bei allen T65 Maschinen wird der Drehzahlwechsel überzeugend einfach und komfortabel durch eine Öffnung im Spänekasten durchgeführt. Eine optimale Drehzahlanpassung an unterschiedlichste Materialien erreichen Sie indes mit der optionalen stufenlosen Drehzahlregelung. Hier geben Sie die Drehzahl des Sägeblattes mühelos per Tastendruck vor, eine Variation der Drehzahl ist auch bei laufender Maschine problemlos möglich.



Einfacher Drehzahlwechsel



Die Kommandozone der T65



Kraftvoller Schnitt bis 204 mm

T65



T65 mit Zubehör

T6509/2	Schnittbreite 1.100 mm
T6523	Elektrisch verstellbares Vorritzaggregat (3 Achsen)
T6589	Handrad zur Einstellung der Schnittbreite
T6591	Bedienpult oben

Schnell und genau dank Werkzeugverrechnung

Das aktuell verwendete Hauptsägeblatt melden Sie über seine Kurzbezeichnung an. Sofort berücksichtigt die Werkzeugverrechnung Durchmesser, Stammstärke, Schnittstärke und Solldrehzahl des Blattes. So ist sichergestellt, dass Ihre Berechnungen, Einstellungen und Schnitte unabhängig vom jeweils verwendeten Sägeblatt immer sicher und exakt erfolgen. Die einzigartige Einbindung der Vorritzereinstellungen in die Werkzeugdatenbank reduziert die Rüstzeiten für Schnitte mit Vorritzer unabhängig vom verwendeten Sägeblatt erheblich.

Längenausgleich leicht gemacht

Die Berechnung des Längenausgleichs bei Winkelschnitten ist bereits ein Merkmal der Grundausstattung. Das optionale Winkelschnittsystem „RadioCompens“ hingegen reduziert die Rüstzeiten für längenexakte Winkelschnitte an der T65 um bis zu 80 %. Sie stellen einfach den drahtlos an die Steuerung angebotenen Parallelogrammquertisch auf den gewünschten Schnittwinkel ein – den Rest erledigt die Elektronik. Sie bekommen im-

mer das korrekt verrechnete Längenmaß an beiden Displays des digitalen Anschlages angezeigt. Dennoch können sowohl Längenschlag als auch Quertisch problemlos von der Maschine genommen werden, da die Kommunikation ausschließlich per Funk erfolgt.

Sicherheit und Komfort

Ein besonderes Augenmerk wurde auf eine stabile und in der Funktion überzeugende Schutzhaube gelegt. Muss doch ein bis auf 204 mm überstehendes Sägeblatt sicher und komfortabel verdeckt werden – ohne jedoch dem Anwender ein ständig störendes Ärgernis zu sein.



Technologie im Detail

Stabiler Verbundständer [1]

Der Maschinenständer der T65 ist eine stabile, starkwandige Verbundkonstruktion, wie sie in dieser Art und Perfektion einzig von MARTIN umgesetzt wird. Bereits in den 1920er Jahren erfand Otto Martin diese damals schon zum Gebrauchsmuster angemeldete Bauweise. Heute, nach 90 Jahren ständiger Verbesserung, wird bei MARTIN nach wie vor dieses einfache wie gute Prinzip des Ständerbaus verwendet. Durch die intelligente Kombination der beiden Werkstoffe Stahl und Beton entsteht ein hochwertiger Qualitätsständer, der an Standfestigkeit, Dämpfungsfähigkeit und Verwindungssteifigkeit seinesgleichen sucht. Die an jeder Säge auftretenden Schwingungen werden um ein vielfaches effektiver als etwa bei Gussständern oder gar Schweißkonstruktionen absorbiert. Dieser Ständer ist die perfekte Basis für Ihre perfekte Arbeit!

Bewährter Besäümtisch [2]

Die MARTIN Stahlzwangsführung wird, ständig optimiert, seit 1959 als Besäümtischführung unserer Formatkreissägen eingesetzt. Der unschlagbare Vorteil des Systems ist die prinzipbedingte Spielfreiheit und der dauerhaft satt-seidige Lauf des Tisches. Die Tatsache, dass die gehärteten Laufflächen ölflecht gehalten werden, ist ein besonderes Qualitätsmerkmal. So wird verhindert, dass sich Staub und Dreck auf den Laufbahnen dauerhaft festsetzen können, die Bewegung des Tisches sorgt für eine ständige Selbstreinigung. Ein weiteres wichtiges Qualitätsmerkmal ist der Verzicht auf jegliche Kunststoffteile in diesem für die Schnittqualität so wichtigen Bauteil.

Die geschraubte Tischlippe - einzigartig von MARTIN - macht es sehr einfach möglich, die Beschädigungen durch große, verlaufende Sägeblätter „ungeesehen“ zu machen. Die Arretierung des Tisches ist alle 20 mm möglich, damit stellen Sie den Tisch in genau der Position fest, in der es im Moment

für Sie sinnvoll ist. Ob beim Arbeiten mit Schnittlehren oder beim Auflegen von Material, der Tisch steht immer genau dort, wo er gebraucht wird.

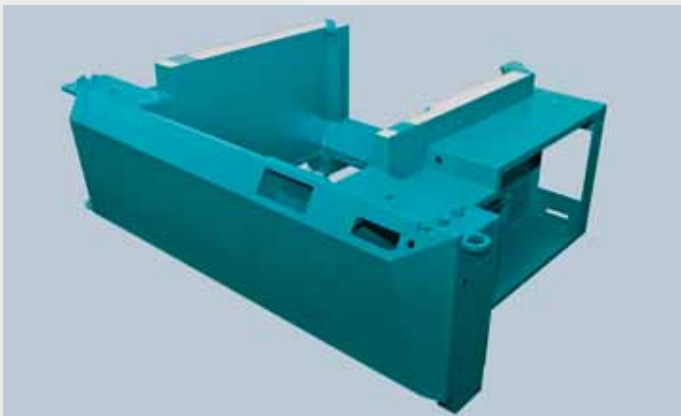
Präziser Längenanschlag

Eine Feineinstellung wird von erfahrenen Praktikern als ein unverzichtbares Qualitätsmerkmal eines guten Längenanschlags bezeichnet. Oft muss das Schnittmaß nur um eine Kleinigkeit geändert werden, was ohne Feineinstellung nahezu unmöglich ist. Umso besser, dass Sie an einer T65 beide Anschlagenelemente des Längenanschlags mit Feineinstellung und Lupe erhalten. Der Längenanschlag überzeugt auch durch den geschmeidigen Lauf der Anschlagsschlitten. Beide Anschlagreiter laufen auf hochwertigen Lineargleitlagern aus verschleißfestem Hochleistungspolymer und können auf der vollen Länge des Anschlaglineals eingesetzt werden.

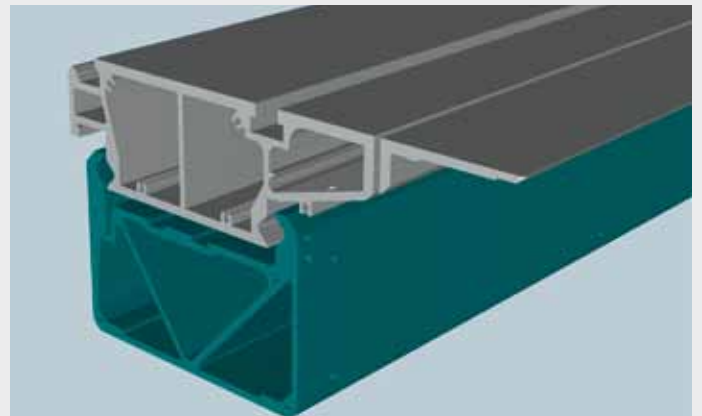
Der Längenanschlag kann ohne Anheben, durch einfaches Verschieben, auf dem Quertisch in vorderer und hinterer Positionen genutzt werden. In beiden Positionen ist der Schwenkwinkel stufenlos nach Skala um 50° verstellbar. Die exakte Berechnung des korrigierten Schnittmaßes erfolgt für jeden beliebigen Winkel ganz bequem durch die Steuerung.

Vorritzer für jeden Anspruch

Ein Vorritzer ermöglicht das ausrissfreie Schneiden von beschichtetem Plattenmaterial, für die T65 sind zweierlei Ausführungen lieferbar. Beide Aggregate werden elektrisch zu- und abgeschaltet sowie positioniert, das Anheben bzw. Absenken selbst erfolgt unerreicht schnell pneumatisch. Das 2-Achs-System stellt seine Links-/Rechts-Lage vollautomatisch passend zur rechten Schnittflanke des jeweils verwendeten Hauptsägeblattes ein, die Ritzhöhe geben Sie elektronisch vor. Beide Stellungen sind immer passend zum Sägeblatt gespeichert. Die Ritzbreite, also die Lage zur linken Flanke des Hauptsägeblattes, justieren Sie wie bei allen klassischen Systeme-



[1] Verbundständer T65



[2] Besäümtisch mit auswechselbarer Tischlippe

Technologie im Detail

men bei stehender Maschine. Binnen Sekunden sind die Sägeblätter samt Zwischenflansch entnommen und Sie sind frei, Sägeblätter bis 550 mm in Ihrer Maschine zu nutzen. Der ScribeMaster erleichtert und beschleunigt diese Schnittbreitenjustage. Gegenüber der klassischen Lösung sparen Sie etwa zehn bis fünfzehn Minuten Rüstzeit, da das zeitraubende Montieren von zweigeteilten Vorritzblättern mit Zwischenscheiben entfällt. Die Schnittbreite des Vorritzsystems kann ohne Demontage stufenlos in einem Bereich von 2,8 bis 3,6 mm auf die Schnittbreite des Hauptsägeblattes eingestellt werden. Das patentierte MARTIN 3-Achs-System bietet Ihnen dank seiner vollständigen, zum Patent angemeldeten Einbindung in die Steuerung größten Komfort und höchste Genauigkeit. Das System wird einmal referenziert, danach stellt sich das System, etwa nach einem Wechsel des Hauptsägeblattes, mit allen drei Achsen vollautomatisch auf das neue Sägeblatt ein. Alle Achsen – Ritzhöhe, Ritzlage und Ritzbreite – positionieren sich elektronisch überwacht ohne weiteres Zutun. Das bietet Ihnen den entscheidenden Vorteil, dass alle für die Schnittgüte relevanten Einstellungen des Vorritzers in direkter Verbindung mit dem jeweiligen Hauptsägeblatt stehen und stets automatisch, schnell und präzise vorgenommen werden. Zeitraubende Probeschnitte entfallen nahezu vollständig. Die Schnittbreite dieses Vorritzsystems kann stufenlos in einem Bereich von 2,8 bis 4,8 mm variiert werden.

Dank der einzigartigen MARTIN Schnellwechsellmöglichkeit für die Ritzblätter müssen Sie sich nicht zu Lasten der Schnitthöhe für ein Ritzaggregat entscheiden. Binnen Sekunden ist die komplette Sägeblatteinheit entnommen und Sie sind frei, Sägeblätter bis 550 mm in Ihrer Maschine zu nutzen.



[3] Parallelanschlag an der T65

Präziser Parallelanschlag [3]

Der manuell bewegte Parallelanschlag der T65 ist leicht zu verstellen und dank der serienmäßigen, präzise arbeitenden Feineinstellung sehr genau zu justieren. Die Konstruktion verzichtet bewusst auf eine einfache Rundstangenführung. Stattdessen ist der Anschlag hochwertig und präzise über vier kräftige Rillenkugellager geführt, das Lineal verfährt ohne Abstützung frei über den Tisch. Sollen große Platten aufgeteilt werden, kann der Anschlag mit einem schnellen Griff vom Laufwagen genommen werden. Ein optionales Handrad ermöglicht die Schnittmaßeinstellung vom Bedienplatz über die volle Schnittbreite. Die digitale Maßanzeige (Anzeigenauflösung 0,1 mm) in der Steuerung sorgt für die nötige Genauigkeit. Durch Verrechnung der Werkstückdicke in der Steuerung heben Sie die Maßanzeige für die Schnittbreite auf die Materialoberseite und schneiden so schräg angeschnittene Werkstücke präzise, selbst Doppelgehrungsschnitte links des Sägeblattes werden zum Kinderspiel. Der optional elektromotorisch positionierte Parallelanschlag arbeitet schnell (ca. 300 mm/sec) und präzise (0,1 mm) Ihre in der Steuerung gemachten Vorgaben an. Im Gefahrenbereich, den die Maschine selbständig erkennt, verfährt der Anschlag zu Ihrer Sicherheit langsamer.

Bewährter Parallelogrammquertisch [4]

Bereits vor mehr als 50 Jahren erfand Otto Martin den Parallelogrammquertisch, um den Anwendern exakte Winkelschnitte auch an größeren Werkstücken zu ermöglichen. Seither wurde dieses beliebte Zubehör ständig überarbeitet und weiterentwickelt. Wo im Tisch des Jahres 1958 noch eine Skala für den Winkel genügte, bietet Ihnen der aktuelle Tisch eine moderne digitale Winkelanzeige und eine Winkelfeineinstellung. Der Anschlag ist beidseitig bis auf 47° schwenkbar, der Winkel wird mit einer Auflösung von 0,01° angezeigt. Eine solide Mittenverriegelung garantiert die zuverlässige



[4] Parallelogrammquertisch T6535

Technologie im Detail

Reproduzierbarkeit des rechten Winkels. Nicht umsonst vertrauen heute mehr als drei Viertel der MARTIN Formatkreissägenkunden der Robustheit, Präzision und Funktionalität dieser überzeugenden Erfindung.

Einfacher Drehzahlwechsel

Die beeindruckende Schnitthöhe von 204 mm der T65 wird mit einem Sägeblatt erreicht, das 550 mm Durchmesser misst. Durch das ProLock-System erfolgt der Austausch von Haupt- und auch Vorritzsägeblatt schnell und einfach. Bei allen T65 Maschinen variieren Sie die drei Drehzahlen überzeugend einfach und komfortabel durch eine Öffnung in der gusseisernen Sägekonsole. Eine optimale Drehzahlanpassung an unterschiedlichste Materialien erreichen Sie indes mit der optionalen stufenlosen Drehzahlregelung mit Ihrem Regelbereich von 2.000 bis 6.000 U/min. Hier geben Sie die Drehzahl des Sägeblattes mühelos per Tastendruck vor, eine Variation der Drehzahl ist auch bei laufender Maschine problemlos möglich.

Vorsprung dank innovativer Bedienerführung [5]

Die T65 bietet Ihnen mit ihrer vollkommen neu entwickelten Steuerung ein innovatives Bedienkonzept, das in der Premium-Kompaktklasse ihresgleichen sucht. Dank der stimmigen Kombination von traditioneller Bedienung mit modernster elektronischer Unterstützung werden Sie situationsgerecht und übersichtlich bei all Ihren Bedien- und Arbeitsgängen unterstützt. Die klar erfassbare grafische und funktionale Gliederung der Bedienfläche ermöglicht Ihnen den einfachen Umgang mit der Maschine und unterstützt Sie beim Berechnen und Ausführen von Sonderarbeitsgängen. Damit sparen Sie auch in der Premium-Kompaktklasse teure Rüstzeiten und erhöhen die Ergebnissicherheit entscheidend. Die Bedienlogik wurde in intensiver Zusammenarbeit von Anwendern und MARTIN Technikern entwickelt und orientiert sich an den Bedürfnissen des Praktikers. Es wurde

größten Wert auf einen eingängigen, intuitiv zu erfassenden Aufbau der Bedienfläche gelegt. Das Ergebnis ist ein klar in einen Menübereich, einen Navigationsbereich und einen Eingabebereich gegliedertes Bedienfeld, hinzu kommt der 3,5" (89 mm) Farbbildschirm in QVGA-Auflösung als reine Anzeige.

Überzeugende Bedienung

Dank Direktwahl-Tasten haben Sie zu jeder Zeit einen raschen und direkten Zugriff auf die einzelnen Bereiche der Menüstruktur. Eine LED in der Taste zeigt Ihnen stets unmissverständlich an, welcher Bereich des Hauptmenüs aktiv ist. So behalten Sie immer Überblick und Kontrolle und eine zeitsparende Bedienung der Maschine ist sichergestellt.

Zentraler Ausgangspunkt der Maschinenbedienung ist die sogenannte HOME-Seite, die Sie schnell und einfach über die entsprechende Menütaste anwählen. Dieser Menüpunkt gibt Ihnen einen schnellen Überblick über alle wichtigen Einstellungen wie Schnitthöhe und -winkel und dient als Basis für die weitere Bedienung und Einstellung der Maschine. Um mit Unterstützung der Steuerung beispielsweise einen neuen Schnittwinkel vorzugeben, aktivieren Sie ihm HOME-Menü mit den Navigationstasten das Eingabefeld des Winkels und geben den gewünschten Wert über den Zahlenblock ein – nun noch die Fahrt auslösen und schon ist der gewünschte Winkel angefahren.

Werkzeuge auf den Punkt gebracht [6]

Für die exakte Berechnung Ihrer Schnitte und einen raschen Werkzeugwechsel können im Werkzeugmenü die Abmessungen und Daten von bis zu 50 Sägeblättern gespeichert werden. Haben Sie ein Werkzeug einmal gespeichert, ist es nach dem Einwechseln und Anmelden sofort einsatzbereit und vollständig in die Steuerung integriert. Dadurch passt sich etwa die optionale 3-Achs-Vorritzsäge wie von Zauberhand vollelektronisch dem



[5] Die Steuerung



[6] Das Werkzeugmenü

Technologie im Detail

jeweilig eingesetzten Hauptsägeblatt an. Ist das Aggregat einmal referenziert, entfallen zeitraubende Probeschnitte fast vollständig und Sie können sich auf Ihre Arbeit konzentrieren.

Hilfe aus der Arbeitsvorbereitung [7]

Die praxisorientierte Leistungsfähigkeit der Steuerung wird offenbar, wenn Sie einen Blick auf das Schnittlistenmenü werfen. Einzigartig in der Premium-Kompaktklasse, bietet Ihnen die Steuerung der T65 die Möglichkeit, bis zu 10 Schnittlisten mit je 50 Schnitten zu verwalten und abuarbeiten. Eine große Arbeitserleichterung ist es, die Schnittlisten, die auch Werte für nicht gesteuerte bzw. verrechnete Achsen enthalten dürfen, komfortabel am PC erstellen und via USB-Stick austauschen zu können. So ist höchste Effizienz und Ergebnissicherheit sichergestellt. Durch den Austausch der Daten auf Tabellenblattebene können Sie problemlos auch mit Listen aus Schnittoptimierungen arbeiten.

Leistungsfähige Assistenz [8]

Das Schneiden von Falzen oder Nuten ist sicherlich nicht die Hauptaufgabe einer Formatkreissäge, dennoch stellt die Steuerung der T65 Ihnen für diese Arbeitsgänge leistungsfähige Assistenten zur Verfügung. Die Steuerung fragt in übersichtlichen Grafiken die Parameter des jeweiligen Arbeitsgangs ab, um Sie dann Schritt für Schritt durch die einzelnen Arbeitsschritte zu leiten. Mit diesen Hilfen wird auch der Lehrling schnell zum Meister seines Faches. Die Steuerung hilft Ihnen darüber hinaus auch bei der Berechnung und Durchführung von Winkelschnitten auf dem Quertisch, selbst an den „4. Parameter“ wurde gedacht. Er ermöglicht exakte Schnitte an Werkstücken, deren Länge nur auf der dem Anschlag gegenüberliegenden Seite bekannt ist. Die Berechnungs- und Arbeitshilfe lässt sich dank ihres grafischen Aufbaus sehr intuitiv bedienen und ermöglichen es,

auch komplizierte Schnitte fehlerfrei und auf Antrieb richtig durchzuführen. Sie tragen einfach alle bekannten Maße Ihres Werkstücks in die jeweilige Eingabemaske ein und die Steuerung berechnet die richtigen Einstellwerte für Sie – ohne weiteres Zutun.

Immer auf der Höhe der Zeit

Wir entwickeln die Software Ihrer MARTIN Maschine natürlich auch nach dem Kauf immer weiter. Dank regelmäßig verfügbarer Software-Upgrades können Sie Ihre Maschine stets auf dem neuesten Stand halten, über die USB-Schnittstelle sind Sie jederzeit in der Lage, für Sie nützliche Neuerungen bequem aufzuspielen. So kommen Sie jederzeit in den Genuss neu entwickelter Features oder Verbesserungen der bestehenden Anwendungen.

Mensch und Maschine verstehen sich

Die Steuerung lässt sich problemlos in mehr als 25 Sprachen lokalisieren. Damit ist sichergestellt, dass sich Mensch und Maschine überall auf der Welt bestens verstehen. So teilt Ihnen die Maschine etwa in der vorgewählten Sprache mit, dass der NOT-AUS-Taster gedrückt oder die Späneklappe geöffnet wurde.



[7] Die Schnittlisten



[8] Der Winkelschnittassistent



Standardquertisch der T65

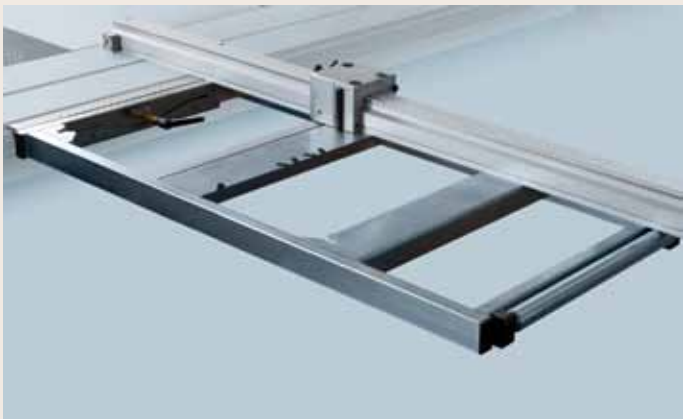
Standardquertisch mit Längenschlag

Der stabile und trotz seiner Größe von 1400 x 700 mm leichte Quertisch gehört zur Grundausstattung aller T65 Sägen. Er lässt sich auf der ganzen Länge des Besäumtes einhängen, die Klemmung erfolgt in Einhand-Bedienung. Die Rolle erleichtert das Auf- und Abnehmen größerer Werkstücke und verhindert Beschädigungen an Fläche und Kante. Der Längenschlag kann durch einfaches Verschieben auf dem Quertisch in vorderer und hinterer Position genutzt und so für jede Aufgabe schnell eingestellt werden. Eine große Winkelskala ermöglicht exakte Winkelschnitte zwischen 0° und 50° durch einfaches Drehen des Längenschlages.



Feineinstellung und Lupe am Standardlängenschlag

Die in den Tisch in einem einzigen Arbeitsgang präzise eingearbeitete fixe Gradeinstellung erleichtert das schnelle Schneiden von gängigen Winkeln (0°/22,5°/30°/45°). Dabei dreht sich der Längenschlag nicht um einen fixen Punkt, sondern verschiebt sich so, dass die kürzeste Schnittlänge nicht unnötig vergrößert wird. Die exakte Berechnung des korrigierten Schnittmaßes erfolgt ganz bequem durch die Steuerung. Die leistungsfähige Funktion „4. Parameter“ berechnet durch Eingabe von Plattenbreite und -winkel auch die Länge der nicht am Anschlag liegenden Kante.



Analoger Längenschlag mit 2-Punkt-Anlage T6540

Analoger und digitaler Längenschlag mit 2-Punkt-Anlage

Alle T65 Maschinen sind standardmäßig mit dem Längenschlag mit durchgehender Anlage ausgestattet, dessen Anschlagreiter mit Feineinstellung und Lupe ausgestattet sind. Optional haben Sie Möglichkeit, die Maschine mit dem bewährten MARTIN 2-Punkt-Längenschlag auszustatten, so dass das Werkstück an zwei Punkten angelegt werden kann. Nur so werden auch leicht konkave Anschnitte, etwa verursacht durch Spannungen in der Platte, dennoch exakt im Winkel geschnitten. Dank der – mittels eingebauter Lupe – gut lesbaren Skala und serienmäßigen Feineinstellung für das innere Anschlagerelement, können Schnittlängen von 190 - 2020 mm schnell und äußerst genau eingestellt werden. Mit der Schnell-Klemmung



Digitaler Längenschlag mit 2-Punkt-Anlage T6542

wechseln Sie das kugelgelagert laufende Anschlagerelement rasch von Maß zu Maß und schneiden mit dem Ausziehanschlag Längen bis 3310 mm. Die optionalen Längenschläge T6540 bzw. T6542 sind obligatorisch für die Option Parallelogrammquertisch T6535.

Falls Sie lieber mit digital exakten Maßen arbeiten, ist der digitale Längenschlag T6540 die richtige Option: innerer und äußerer Anschlag arbeiten mit getrennten Messeinrichtungen und lassen sich so zehntelgenau und unabhängig voneinander einstellen. Jede Anzeige lässt sich auf relative Maßanzeige umstellen, um z. B. Kettenmaßschnitte schnell zu erledigen.



Parallelogrammquertisch T6535

Parallelogrammquertisch

Seit mehr als 50 Jahren setzt der Parallelogrammquertisch von MARTIN Maßstäbe für Flexibilität. Ob Sie exakte, passgenaue Winkelschnitte an großen Platten oder kleinen Leisten durchführen möchten, der Parallelogrammquertisch bietet eine perfekte Auflage immer genau dort, wo Sie es brauchen. Mit einem Handgriff lösen Sie die robuste 0°-Arretierung und stellen den Tisch nach LCD-Anzeige im Bereich von $\pm 46^\circ$ ein. Dank des geschützten 3-teiligen Schwenkarms wirken sich weder eine umschlagende Auslegerkonstruktion noch ein über den Tisch stehender Arm negativ auf



Winkelschnittsystem „RadioCompens“ T6550

die Güte des Schnittes aus.

Das innovative Winkelschnittsystem „RadioCompens“ erweitert die Möglichkeiten des Parallelogramm-Quertisches um ein Vielfaches. Dank der funkgestützten Kommunikation von Quertisch, Steuerung und Anschlagelagern werden zeitraubende Rüstzeiten für Winkelschnitte um bis zu 80 % reduziert. Sie stellen einfach den Tisch auf den gewünschten Winkel ein und die elektronischen Schnittlängenanzeigen am Längenanschlag zeigen Ihnen sofort das korrigierte Längenmaß an.



Handradverstellung für Parallelanschlag T6589

Verstellung des Parallelanschlags

Der manuell bewegte Parallelanschlag der T65 ist leicht zu verstellen und sehr genau manuell zu justieren. Mit der optionalen Handradverstellung jedoch steuern Sie das Kreissägelineal der T65 von Bedienposition aus – ganz ohne elektronische Steuerung. Die Digitalanzeige in der Steuerung ermöglicht Ihnen eine schnelle, präzise Einstellung auf den Zehntel-Millimeter, blockiert wird das Lineal einfach per Hebel. Mit dieser Option lässt sich die gesamte Schnittbreite vom Arbeitsplatz aus einstellen, Sie müssen nicht mehr um die Maschine laufen.



Elektromotorische Positionierung des Parallelanschlags T6590

Eine nochmals effizientere Möglichkeit, den Parallelanschlag zu positionieren, ist ihn zu motorisieren und vollständig in die Steuerung einzubinden. Mit diesem Zubehör bauen Sie Ihre T65 zu einer an drei Achsen gesteuerten Maschine aus. Neben Schnitthöhe und -winkel steuern Sie dann auch die Schnittbreite präzise, schnell und komfortabel mit Unterstützung der Steuerung. Selbstverständlich ist die 3. Achse auch in alle Schnittmenüs voll integriert.



Gegenwinkelanschlag T6538

Gegenwinkelanschlag

Für das Schneiden von spitzen Winkeln ist der Gegenwinkelanschlag die ideale Ergänzung zu den Längenschlitten. Das Zubehör ist schnell montiert und Sie können einen Winkel zwischen 0° und 45° schneiden.



Besäumfix T6572

Besäumfix

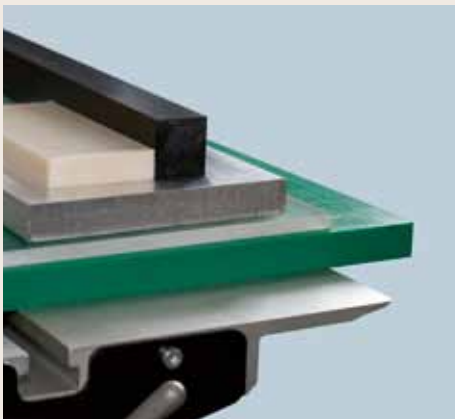
Das Beschneiden von furnierten oder beschichteten Platten ist nur ein Einsatzbereich des Besäumfix. Dieses Zubehör wird einfach auf das Kreissägeleinal aufgeschoben. Als Ersatz für den Laser kann es auch zum Zuschneiden nach Riss eingesetzt werden.



Vordertisch T6567

Vordertisch

Längere, schmale Werkstücke schneiden Sie am besten mit entsprechender Unterstützung. Der abklappbare Vordertisch hilft, das Werkstück sicher am Kreissägeleinal zu führen.



Minimalmengenkühlschmiereinrichtung T6580

Minimalmengenkühlschmiereinrichtung

Dank der Sprüheinrichtung schneiden Sie auch Kunststoffe oder NE-Metalle ohne Probleme. Der Sprühkopf benetzt das Sägeblatt im Bereich der Zähne mit einer minimalen Menge Kühl- bzw. Schmierflüssigkeit. Der Sprühmittelbehälter mit der kompletten Pneumatikregelung ist gut zugänglich an der Maschine angebracht.



Zweite Auflage T6568 mit T6555

Zweite Auflage und Parallelanschlag zum Besäumtisch

Die zweite Auflage unterstützt Sie im wahrsten Sinne des Wortes. Einfach am Besäumtisch eingehängt, vereinfacht sie den Zuschnitt von größeren Platten ganz entscheidend. Die Werkstücke werden durch die 600 mm lange Auflage sicher unterstützt und können so perfekt geschnitten werden.

Mit der Option T6555 ergänzt, wird aus der Auflage ein perfekter Parallelanschlag, der Sie etwa bei Besäumarbeiten unterstützt.



Ein-/Ausschalter am Besäumtisch T6577

Ein-/Ausschalter für Hauptsäge- und Vorritzaggregat

Das Schaltgerät für das Ein- und Ausschalten der Haupt- und Vorritzsäge bietet Ihnen die Möglichkeit die Maschine von jedem Punkt des Besäumtisches aus zu starten und auch sicher auszuschalten. Es kann werkzeuglos positioniert werden und bietet Ihnen ein größtes Maß an Flexibilität. Große Platten zum Beispiel können zuerst positioniert werden und anschließend wird die Maschine bequem von der Bedienposition aus gestartet.



Elektrisch verstellbares 3-Achs-Vorritzaggregat T6523

Elektrisch verstellbare 2-Achs- und 3-Achs-Vorritzsäge

Bereits das 2-Achs-System zeichnet sich durch einen beeindruckenden Bedienkomfort aus. Dank seiner intelligenten Integration in die Steuerung stellt das System seine Links-/Rechts-Lage vollautomatisch passend zur rechten Schnittflanke des jeweils verwendeten Hauptsägeblattes ein, die Ritzhöhe geben Sie ebenfalls elektronisch vor. Lediglich die Ritzbreite muss wie bei herkömmlichen Systemen bei stehender Maschine justiert werden. Mit dem ScribeMaster T6522 kombiniert, erfolgt auch diese Einstellung deutlich komfortabler. Mit eingesetzten Vorritzsägeblättern können Sie Hauptsägeblätter bis Ø 400 mm nutzen. Entnehmen Sie die Vorritzsägeblätter und den Trägerflansch, nutzen Sie problemlos Sägeblätter bis maximal 550 mm. Das neuartige, zum Patent angemeldete 3-Achs-System bietet Ihnen dank vollständiger Einbindung in die Steuerung ungeahnten Komfort.



Vollständige Einbindung in die Steuerung

Ist das Aggregat einmal referenziert, stellt sich das System vollautomatisch auf jedes aus dem Werkzeugmenü aktivierte Hauptsägeblatt ein. Die drei Achsen – Ritzhöhe, Ritzlage und Ritzbreite – positionieren sich elektronisch überwacht ohne weiteres Zutun. Der entscheidende Vorteil: Alle für die Schnittgüte relevanten Einstellungen des Vorritzers werden stets schnell und präzise vorgenommen und zeitraubende Probeschnitte entfallen nahezu vollständig. Das Vorritzpaket des 3-Achs-Ritzers kann dank einer Schnellspann-Aufnahme, etwa wenn Sägeblätter > 400 mm Durchmesser eingesetzt werden sollen, mit wenigen Handgriffen komplett entnommen werden. So entstehen keine Wartezeiten durch Umrüsten, anfälliges Parken oder ähnliches.



Besäumtischantrieb T6571

Motorisch angetriebener Besäumtisch

Der motorisch angetriebene Besäumtisch überzeugt durch einen gleichmäßigen Vorschub, der perfekte Schnittergebnisse sicher stellt und aufwändiges Nacharbeiten am Werkstück erspart. Auch starke Massivhölzer, Sperrhölzer oder Spannplatten und Sonderwerkstoffe, wie Kunststoffe oder NE-Metallplatten, lassen sich dank dieses kräftigen Helfers kraftsparend und sicher sägen. Ideal ist hier eine Ergänzung des Systems durch den pneumatischen Druckbalken T6570.



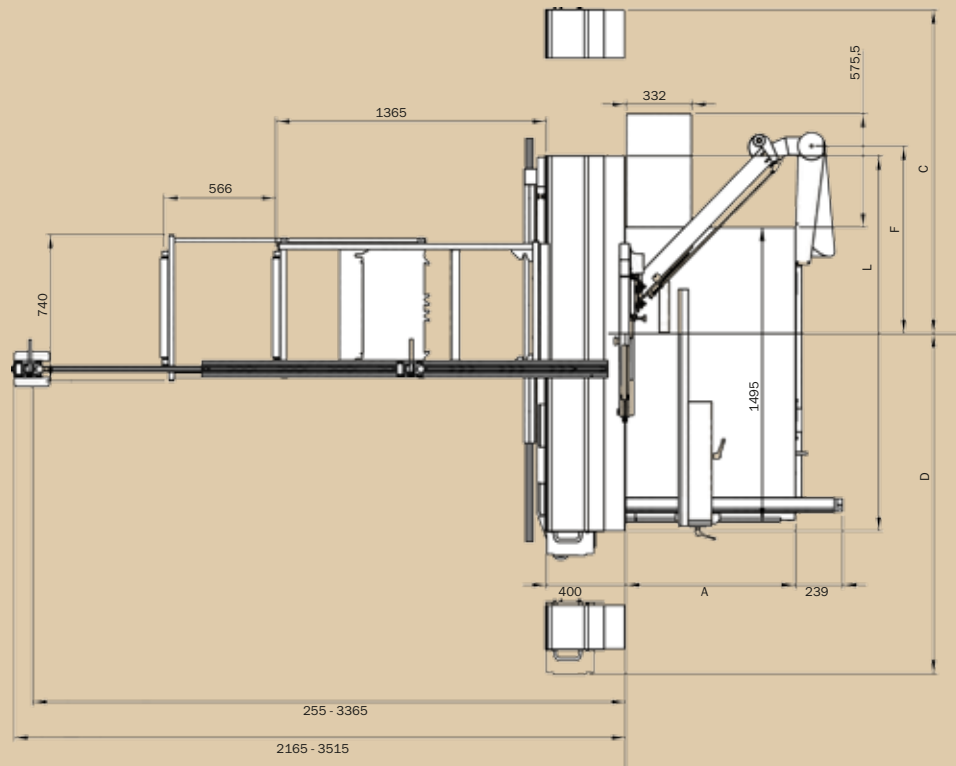
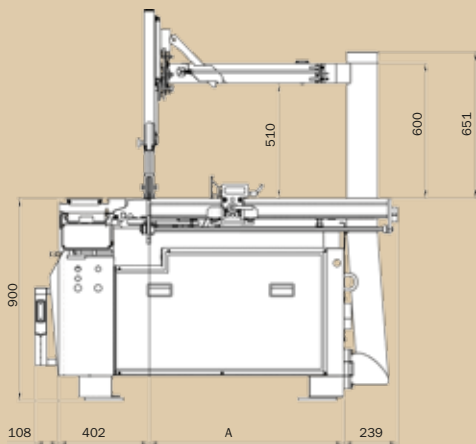
Bedienpult oben T6591

Bedienpult auf Augenhöhe

Das Einstellen der Maschine erfolgt dank des optimalen Zugriffes auf die 5,7" Touch-Screen Steuerung schnell und ermüdungsfrei. Situativ passend aufgebaute Menüpunkte begleiten Sie Schritt für Schritt bei der Einstellung und Bedienung der Maschine. Die jeweiligen Arbeitsschritte und Kontroll-daten werden Ihnen im Display übersichtlich angezeigt.

Technische Daten

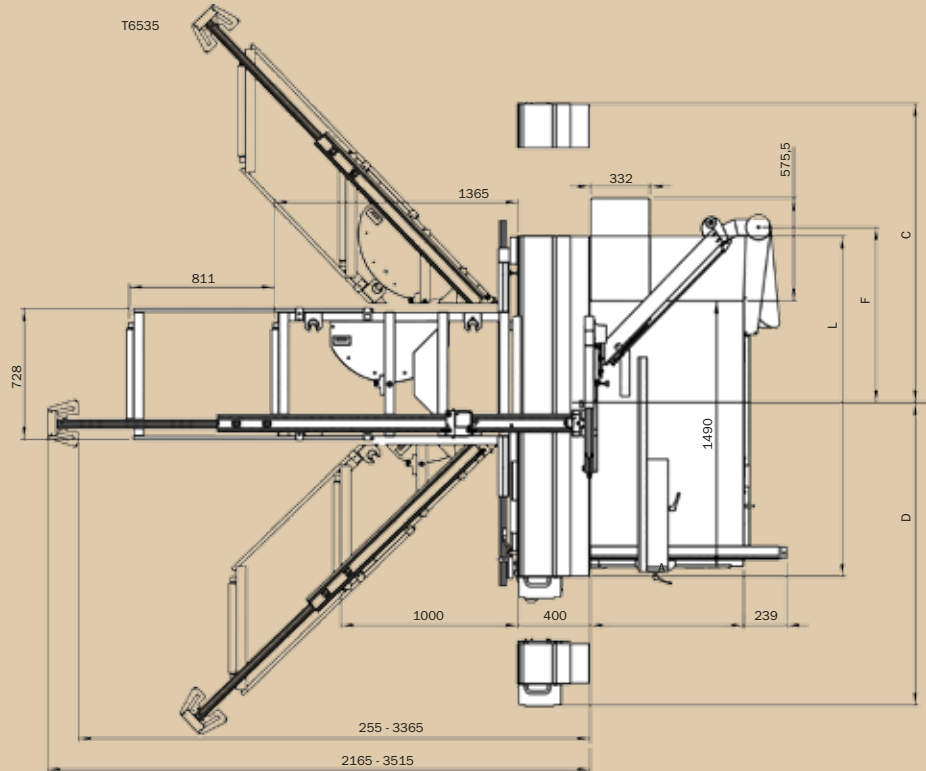
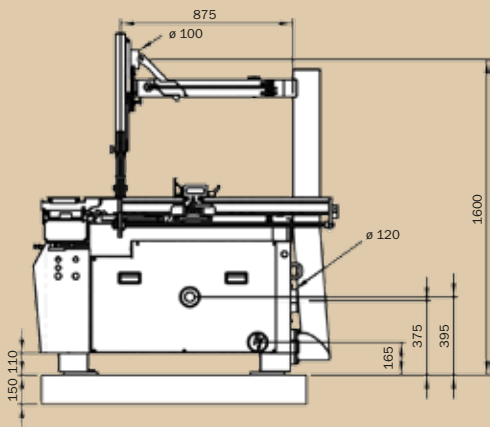
Die T65



Technische Daten

Motorstärke	5,5 kW
optional	7,5 / 11 kW
Schnitthöhe	max. 204 mm mit Sägeblatt Ø 550 mm
Sägeblatt-Schwenkung	0° bis -46°
Sägeblattdurchmesser	250 - 550 mm
Drehzahl	2.800 / 4.000 / 5.000 U/min
optional	stfl. Drehzahlregelung 2.000 - 6.000 U/min
Hauptsägeblattwechsel	ProLock
Blattdicke	max. 6 mm / Sonderwerkzeuge max. 20 mm (Schwenkwinkel 0°)
Schnittbreite	850 mm
optional	1.100 / 1.350 / 1.600 mm
Schnittlänge am Längenanschlag	95 - 3220 mm
Besäümtischlänge	3,0 m
optional	1,9 / 3,3 / 3,7 / 4,3 / 5,1 m
Steuerung	Power-PC
Bedienoberfläche T65	QVGA-Farbbildschirm mit getrennter Tastatur (27 Tasten); TFT 3,5" (89 mm)
Schnittwinkel / -höhe	gesteuert
Schnittbreite	nach Skala inkl. Feineinstellung; Optional gesteuert

Die T65



A = Schnittbreite [mm]	F = Durchgangsmaß [mm]	Besäumtischlänge L [mm]	Formatschnitt [mm]
850	990	1.900	1.900 x 1.900
1.100	990	3.000	3.000 x 3.000
1.350	990	3.300	3.300 x 3.300
1.600	990	3.700	3.310 x 3.700
		4.300	3.310 x 3.700

Verfahrbereich C [mm]	Verfahrbereich D [mm]
2.500	2.400
3.600	3.500
3.900	3.800
4.300	4.200
4.900	4.800

Absaugung Maschinenständer	Ø 120 mm
Absaugung Schutzhaube	Ø 100 mm
Gewicht	ca. 1.600 - 2.200 kg

Maße und technische Daten unterliegen der technischen Neuerung und können sich ohne vorherige Ankündigung ändern. Abbildungen können vom Original abweichen.

Staubgemindert nach BGI 739-1, Anhang 1. Die verbindlichen technischen Merkmale und Ausstattungen entnehmen Sie bitte der gültigen Preisliste. Alle Maßangaben in Millimeter. Hergestellt in Deutschland.

Geräuschwerte nach EN ISO 11 202:
Arbeitsplatzemission
Leerlauf: 77 dB(A),
Bearbeitung: 83 dB(A)

MARTIN

Otto Martin Maschinenbau GmbH & Co. KG
Langenberger Str. 6
87724 Ottobeuren / Germany

Verkauf und Beratung
Telefon +49 (0) 8332 911-111
sales@martin.info

Technische Fragen
Telefon +49 (0) 8332 911-222
service@martin.info

Fax +49 (0) 8332 911-180
www.martin.info

