

Un pezzo forte.

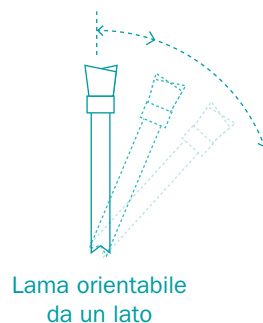
T65

**MARTIN**





# T65



La combinazione perfetta di tradizione e innovazione nella categoria compatta di alta gamma.

Con la T65 MARTIN ha ridefinito la categoria compatta di alta gamma. La T65 combina infatti un uso tradizionale con i più moderni dispositivi ausiliari elettronici. In questo modo offre un uso rapido, preciso e dunque razionale. Il collaudato comando con schermo tattile da 5,7" è disposto all'altezza degli occhi e fornisce un aiuto chiaro e contestuale durante tutti gli azionamenti e le fasi di lavoro. Un meccanismo robusto e una tecnica di comando ben congegnata si sposano armoniosamente formando un tutt'uno. Poiché non è solo nella tecnologia che MARTIN stabilisce standard, bensì anche nell'uso.



**T65 con accessori** (ulteriori informazioni nel libretto delle opzioni)

T6509/2 | Larghezza di taglio 1.100 mm

T6531 | Appoggio estraibile per tavolo trasversale standard

T6523 | Gruppo incisore a regolazione elettrica (3 assi)

T6589 | Volantino per la regolazione della larghezza di taglio



Fermo longitudinale  
robusto e preciso

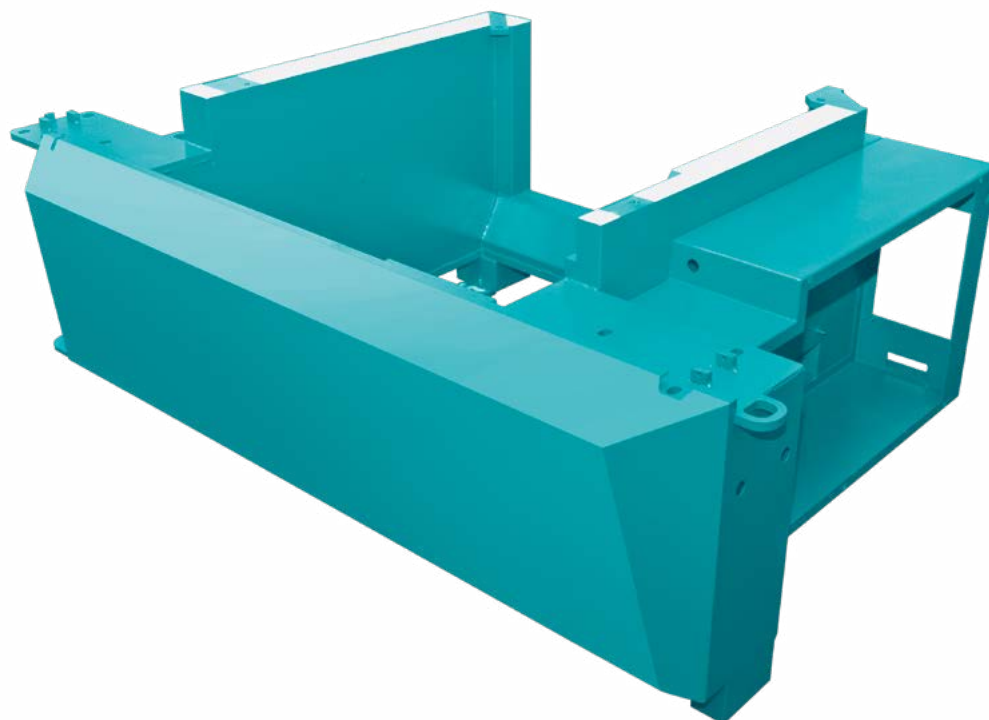
Fermo parallelo preciso  
e di qualità

Regolazione a volantino del  
fermo parallelo

#### **Comando a distanza manuale**

La regolazione opzionale mediante volantino consente di manovrare comodamente il righello della T65 dalla posizione di comando, senza bisogno di ricorrere ai comandi elettronici.

# Struttura robusta, solida e durevole.



## La base del vostro successo.

Il basamento della T65 è una struttura composita stabile e dalle pareti spesse, di tipo e perfezione offerti solo da MARTIN. L'invenzione di questo sistema costruttivo da parte di Otto Martin risale agli anni '20, e già allora era registrato come modello di utilità. Oggi, dopo 90 anni di costante miglioramento, per la costruzione dei supporti MARTIN continua ad utilizzare questo principio semplice e buono. Con l'intelligente combinazione dei due materiali, acciaio e calcestruzzo, nasce un supporto di grande qualità che non ha rivali in fatto di resistenza, capacità di smorzamento e resistenza alla torsione. Le oscillazioni tipiche di qualsiasi segatrice vengono assorbite molto più efficacemente rispetto a quanto avviene con i supporti di ghisa, per non parlare delle strutture saldate.

Questo supporto è la base perfetta per un lavoro perfetto!



La struttura  
esclusiva del supporto  
composito MARTIN  
consente una stabilità  
incomparabile.



# Vantaggio grazie all'innovativa guida operatore.

Con il suo moderno comando a schermo tattile da 5,7" (145 mm), la macchina compatta di alta gamma T65 aiuta a raggiungere il massimo livello di prestazione. Questa moderna modalità di comando macchina, che ha già dato ottima prova di sé nella pratica migliaia di volte, oltre ad agevolare l'uso della macchina aiuta a calcolare le misure dell'utensile e a regolare i fermi. In questo modo si risparmia sui tempi di preparazione e si moltiplica la comodità di lavoro. L'interfaccia utente è stata sviluppata in stretta collaborazione tra grafici industriali, utilizzatori e MARTIN. La logica di comando è orientata sulle necessità di chi è esperto, mentre i simboli sono chiari e dunque facili da apprendere. Il punto di partenza del comando macchina è sempre la cosiddetta pagina Home del comando. Qui si ottiene una veloce panoramica di tutte le regolazioni importanti, quali l'altezza e l'angolo di taglio e i valori di posizione attuali dei diversi fermi. Per assegnare al comando un nuovo valore per un determinato asse, basta toccare

il rispettivo campo numerico. La schermata passa subito alla modalità di immissione, che offre la possibilità di determinare velocemente i nuovi valori numerici. Il tastierino numerico mostra non solo i valori di immissione minimi e massimi ammessi bensì automaticamente anche gli ultimi cinque valori di immissione da selezionare direttamente. Se necessario si può usare la calcolatrice integrata. Le diverse icone di selezione rapida della pagina Home consentono inoltre di leggere e influire su regolazioni e parametri importanti. Così si mantiene sempre una vista d'insieme e il controllo sui valori macchina attualmente impostati. Per calcolare esattamente i tagli e sostituire rapidamente l'utensile, è possibile memorizzare nel menu utensili fino a 50 lame. Una volta memorizzato, un utensile è subito pronto per l'uso e completamente integrato nel comando.

## **Guida operatore ottimale grazie allo sviluppo approfondito.**

La logica di comando è orientata sulle necessità di chi è esperto, mentre i simboli sono chiari e dunque facili da apprendere.

Comando a schermo tattile da 5,7" | Standard









ScribeMaster | T6522

## Incidere facilmente

L'incisore a 2 assi si caratterizza già per un'impressionante comodità di utilizzo. Grazie all'intelligente integrazione nel comando, il sistema regola in modo completamente automatico la propria posizione sinistra/destra in base al fianco di taglio della lama principale utilizzata. Bisogna regolare solo la larghezza di incisione. In combinazione con lo ScribeMaster T6522, anche questa regolazione avviene in modo molto più comodo. Con lame incisore inserite è possibile usare lame principali fino a  $\varnothing$  500 mm. Il sistema a 3 assi offre una comodità inaspettata grazie alla completa integrazione nel comando. Una volta azzerato il gruppo, il sistema si regola in modo completamente automatico.





Lama rotabile a destra

## Taglio possente fino a 204 mm di altezza.

La grande altezza di taglio di 204 mm e l'area di rotazione da 0 a 46° offrono spazio anche per lavorazioni esigenti. Il sistema ProLock consente di sostituire la lama principale e la lama incisore rapidamente e con facilità.





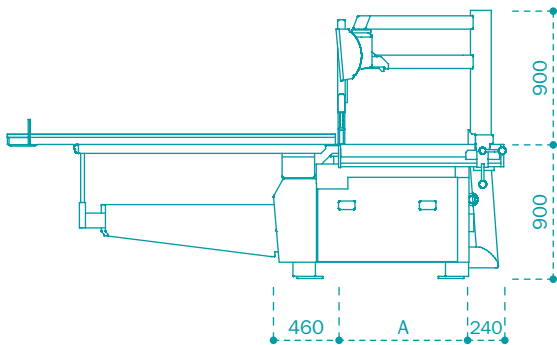
Telaio a squadrare | Standard



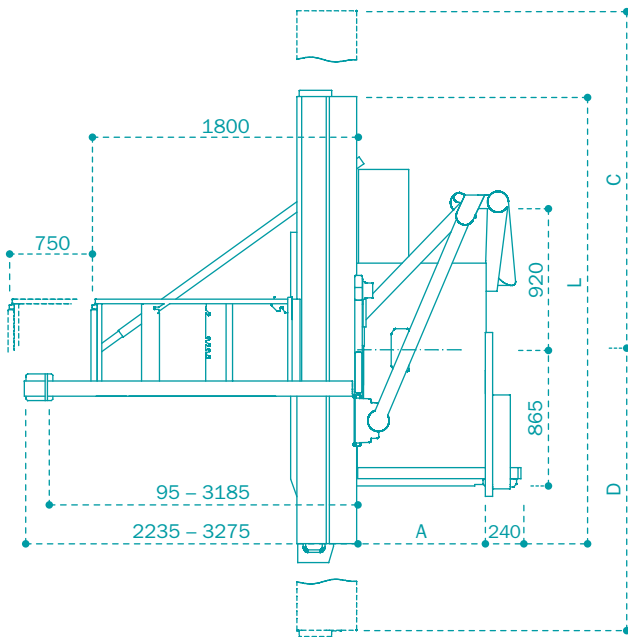
## Senza gioco dal 1959.

La GUIDA forzata in acciaio MARTIN viene utilizzata dal 1959 come guida forzata in acciaio per le nostre squadratrici. Il vantaggio del sistema consiste nell'assenza di gioco legata al principio e nel costante scorrimento dolce del tavolo. Mediante superfici di scorrimento inumidite con olio, si impedisce che la polvere e lo sporco possano incrostarsi sulle piste, mentre il movimento del tavolo assicura una costante auto-pulizia. Il labbro del tavolo avvitato consente di "riparare" i danni causati dalle lame di grandi dimensioni. Il tavolo può essere arrestato ogni 20 mm.

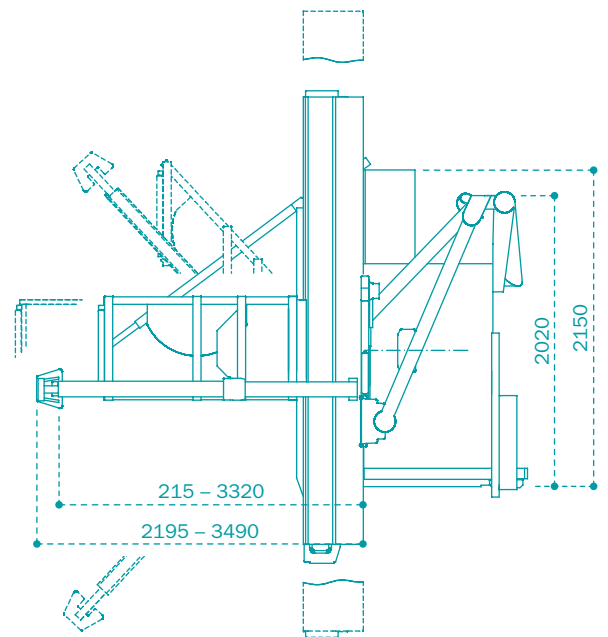
## T65



T65 | Vista laterale



T65 | Vista dall'alto



T65 | Vista dall'alto

A Larghezza di taglio	L Lunghezza telaio a squadrare	Taglio squadrato
850	1.900	1.900 x 1.900
1.100	3.000	3.000 x 3.000
1.350	3.300	3.300 x 3.300
1.600	3.700	3.310 x 3.700
	4.300	3.310 x 3.700

C   D Raggio di spostamento
2.500   2.400
3.600   3.500
3.900   3.800
4.300   4.200
4.900   4.800



## Dati tecnici

## T60A

## T60C

## T65

Potenza del motore opzionale	4,0 kW 5,5 kW   7,5 kW	5,5 kW 7,5 kW   11,0 kW	5,5 kW 7,5 kW   11,0 kW
Altezza di taglio	87,5 mm   opzionale 130 mm	130 mm	204 mm
Rotazione lama	46°	46°	46°
Diametro della lama	315 mm   opzionale 400 mm	400 mm	550 mm
Numero di giri opzionale	5.000 giri/min 4.000   4.800   6.000 giri/min	4.000   4.800   6.000 giri/min –	2.800   4.000   5.000 giri/min –
Sostituzione lama principale	ProLock	ProLock	ProLock
Spessore di taglio	max. 6 mm   utensili speciali fino a 15,3 mm (0°)	max. 6 mm   utensili speciali fino a 15,3 mm (0°)	max. 6 mm   utensili speciali fino a 20,0 mm (0°)
Larghezza di taglio (A) opzionale	850 mm 1.350 mm	1.350 mm 850 mm	850 mm 1.100   1.350   1.600 mm
Lunghezza telaio a squadrare opzionale	3,0 m 1,9   3,3   3,7 m	3,0 m 1,9   3,3   3,7 m	3,0 m 1,9   3,3   3,7   4,3   5,1 m
Comando	–	Comando con schermo da 3,5"	Schermo tattile da 5,7"
Risoluzione di visualizzazione	0,1°	0,1 mm   0,1°	0,1 mm   0,1°
Quadro di comando	nel supporto	all'altezza degli occhi	all'altezza degli occhi, inclinato, a doppia rotazione
Angolo/altezza di taglio	elettrico mediante pulsante (corsa lenta o rapida) con indicazione digitale dell'angolo di inclinazione	comandato	comandato
Larghezza di taglio	manuale, secondo scala con regolazione di precisione	mediante volantino con indicazione digitale della misura	manuale, secondo scala con regolazione di precisione   in opzione mediante volantino con indicazione digitale della misura, comandato
Collegamento aspirazione	120 mm sul supporto   60 mm sulla calotta di protezione del cuneo divisore	120 mm sul supporto   100 mm sulla calotta di protezione	120 mm sul supporto   100 mm sulla calotta di protezione
Peso	circa 1.300 – 1.450 kg	circa 1.350 – 1.500 kg	circa 1.600 – 2.100 kg

Le macchine sono a bassa produzione di polvere secondo BGI 739-1, allegato 1.

Tutte le dimensioni sono espresse in millimetri. Fabbricata in Germania.

Le misure e i dati tecnici sono soggetti a innovazioni tecniche e possono cambiare senza preavviso.

Le illustrazioni possono differire dall'originale. Si prega di consultare le caratteristiche tecniche e

l'equipaggiamento nel listino prezzi in vigore.



**Visitateci:**

Sito web



Facebook



Instagram



YouTube



Opuscolo



Contattateci:

+49 (0) 8332 911 - 0  
[sales@martin.info](mailto:sales@martin.info)

**MARTIN**