

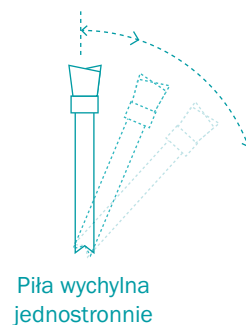
Mocna sztuka.

T65

**MARTIN**

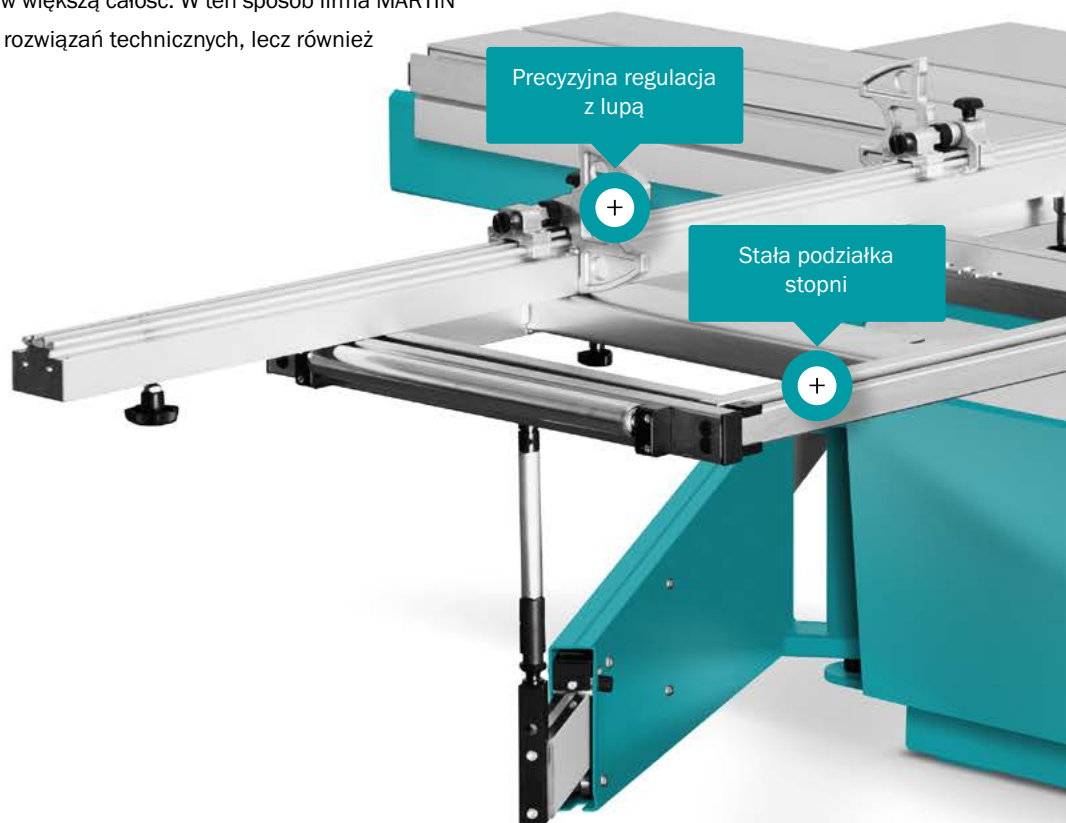


# T65



## Perfekcyjne połączenie tradycji i innowacji w kompaktowej klasie premium.

Modelem T65 firma MARTIN na nowo zdefiniowała kompaktową klasę premium. T65 łączy bowiem tradycyjną obsługę z najnowocześniejszym elektronicznym wsparciem. To stwarza idealne warunki dla szybkiej, precyzyjnej i tym samym racjonalnej obsługi. Sprawdzone sterowniki z ekranem dotykowym 5,7" znajduje się na wysokości oczu i wspiera użytkownika przy wszystkich czynnościach obsługowych oraz krokach roboczych w przejrzysty i dopasowany do danej sytuacji sposób. Wytrzymała mechanika i przemysłowa technika sterująca łączą się harmonijnie w większą całość. W ten sposób firma MARTIN wyznacza standardy nie tylko dotyczące rozwiązań technicznych, lecz również obsługi urządzenia.



**T65 z akcesoriami** (więcej informacji w katalogu opcji)

T6509/2 | Szerokość cięcia 1100 mm

T6531 | Rozsuwana powierzchnia robocza do standardowego stołu poprzecznego

T6523 | Elektrycznie ustawiany agregat podcinający (3-osiowy)

T6589 | Pokrętko do ustawiania szerokości cięcia



Wytrzymały, precyzyjny ogranicznik długości



Wysokiej jakości, precyzyjny ogranicznik wzdłużny



Regulacja pokrętkiem ogranicznika wzdłużnego



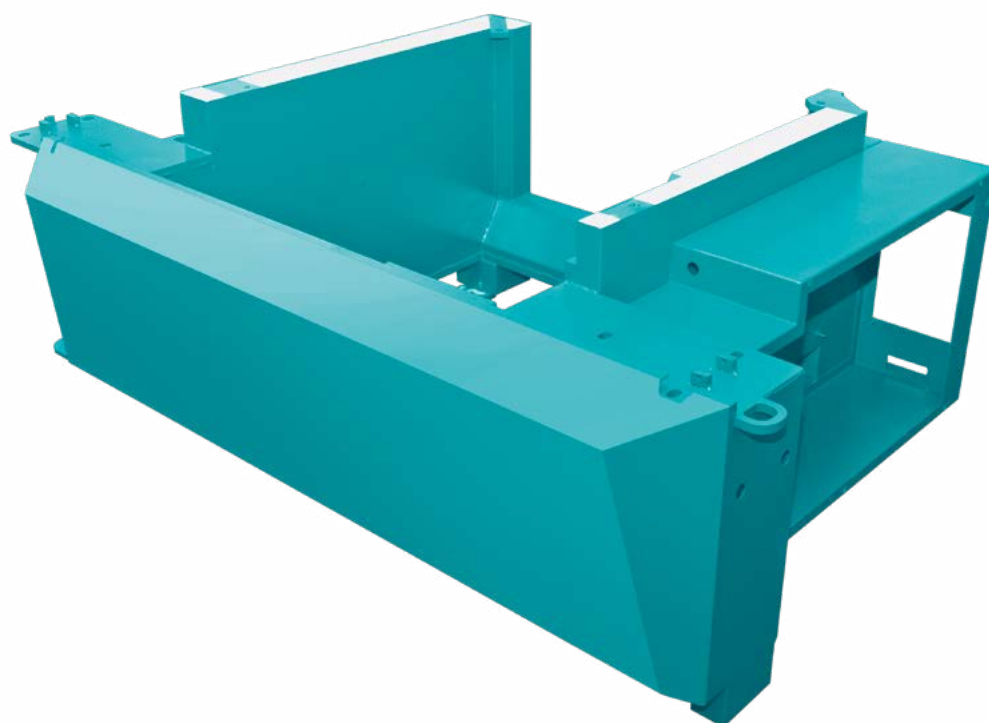
**MARTIN**

**T65**

#### **Zdalne sterowanie ręcznie**

Przy pomocy opcjonalnego ustawiania pokrętkiem można wygodnie sterować maszyną T65 z pozycji obsługowej – zupełnie bez użycia elektronicznego sterownika.

# Wytrzymała, solidna i trwała konstrukcja.



## Baza dla sukcesu.

Korpus maszyny T65 jest stabilną, zespoloną konstrukcją grubościenną, której perfekcyjne wykonanie może zapewnić wyłącznie firma MARTIN. Otto Martin wynalazł tę zgłoszoną do zarejestrowania jako wzór użytkowy konstrukcję jeszcze w latach 20-tych XX wieku. Dzisiaj, po 90 latach stałych usprawnień, ta prosta, a jednocześnie dobra zasada budowy podstaw, jest nadal stosowana w firmie MARTIN. Dzięki inteligentnemu połączeniu stali i betonu powstaje wysokiej jakości podstawa, która nie ma sobie równych pod względem stabilności, absorbowania drgań oraz wytrzymałości na skręcanie. Występujące w każdej pile drgania absorbowane są o wiele bardziej efektywnie niż w przypadku podstaw żeliwnych lub nawet konstrukcji stalowych. Ta podstawa jest perfekcyjną bazą dla perfekcyjnej pracy!



Wyjątkowa  
konstrukcja zespolonej  
podstawy MARTIN zapewnia  
nieporównywalną  
stabilność.



# Przewaga dzięki innowacyjnemu wsparciu użytkownika.

Maszyna z kompaktowej klasy premium T65 wspiera użytkownika na najwyższym poziomie dzięki nowoczesnemu sterowaniu z ekranem dotykowym 5,7" (145 mm). Ta nowoczesna forma obsługi maszyny, która sprawdziła się już w praktyce tysiące razy, zapewnia nie tylko prostą obsługę maszyny, lecz również wspiera użytkownika przy obliczaniu wymiarów obrabianych elementów oraz ustawianiu ograniczników. Pozwala to zaoszczędzić czas podczas uzbrajania i sprawia, że praca staje się o wiele bardziej komfortowa. Interfejs użytkownika opracowany został przy intensywnej współpracy grafików przemysłowych, użytkowników oraz firmy MARTIN. Logika obsługi zorientowana jest na praktyczne potrzeby użytkownika, a symbolika jest czytelna i intuicyjna. Punktem wyjścia w obsłudze maszyny jest zawsze tak zwana strona główna sterowania. Tutaj użytkownik otrzymuje szybki wgląd we wszystkie ważne ustawienia, jak wysokość i kąt cięcia oraz aktualne wartości pozycji różnych ograniczników. W celu wyznaczenia sterowaniu nowej wartości dla określonej osi

wystarczy dotknięcie wybranego pola liczbowego. Ekran natychmiast przełącza się do trybu wprowadzania parametrów, co daje użytkownikowi możliwość ponownego szybkiego określenia wartości liczbowych. Tutaj, za pośrednictwem klawiatury numerycznej, wyświetlane są nie tylko minimalnie i maksymalnie dopuszczalne wartości do wpisywania, lecz oferowane jest do bezpośredniego wyboru pięć ostatnich wpisanych wartości. W razie potrzeby można skorzystać z pomocy zintegrowanego kalkulatora. Dzięki różnym ikonom szybkiego wyboru na stronie głównej możliwe jest również szybkie odczytywanie ważnych ustawień i parametrów oraz wpływanie na nie. To pozwala użytkownikowi zawsze na podgląd i kontrolę ustawionych wartości maszyny. W celu dokładnego obliczania cięć i szybkiej wymiany narzędzi można w menu narzędzi zapisywać do 50 tarcz. Raz zapisane narzędzie jest natychmiast dostępne i w pełni zintegrowane w sterowaniu.

## **Optymalne wsparcie obsługi dzięki intensywnym pracom rozwojowym.**

Logika obsługi zorientowana jest na praktyczne potrzeby użytkownika, a symbolika jest czytelna i intuicyjna.

Sterownik z ekranem dotykowym 5,7" | Standard







ScribeMaster | T6522

## Podcinanie – pełne ułatwienie.

Już 2-osiowy system charakteryzuje się imponującym komfortem obsługi. Dzięki inteligentnemu zintegrowaniu ze sterownikiem system całkowicie automatycznie ustawia pozycję lewo/prawo odpowiednio do boku cięcia używanej tarczy głównej. Należy tylko ustawić szerokość podcinania. W połączeniu ze ScribeMaster T6522 również to ustawienie jest zdecydowanie wygodniejsze. Przy włożonych podcinakach można używać tarczy głównej piły o średnicy do 500 mm. 3-osiowy system dzięki całkowitemu zintegrowaniu ze sterownikiem oferuje wyjątkowy komfort. Jeżeli agregat był już chociaż raz wzorcowany, system ustawia się całkowicie automatycznie.



Tarcza odchylana w prawą stronę

## Pełne cięcie do wysokości 204 mm.

Duża wysokość cięcia do 204 mm oraz zakres nachylenia od 0° do 46° oferuje użytkownikowi możliwości przeprowadzania zaawansowanych obróbek. System ProLock pozwala na szybką i łatwą wymianę tarczy głównej oraz podcinaka.





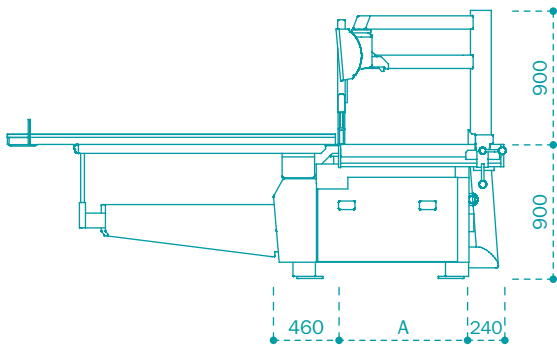
Stół do obrzynania | Standard



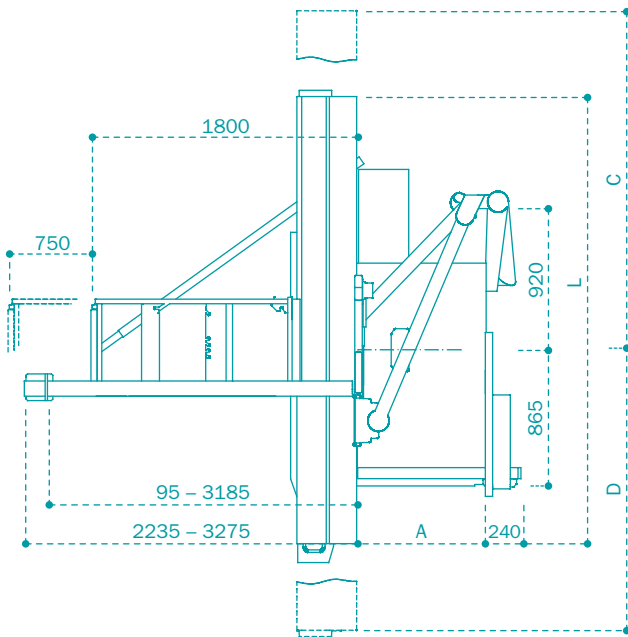
## Bez luzu od 1959.

Stalowa prowadnica wymuszona MARTIN stosowana jest od 1959 w funkcji prowadnicy stołu do obrzynania w naszych pilarkach formatowych. Zaletą systemu jest wynikający z zasady działania brak luzu oraz jedwabisty przesuw stołu. Zwilżane olejem powierzchnie bieżne zapobiegają osadzeniu się na nich kurzu i brudu, a ruch stołu zapewnia efekt ciągłego samooczyszczania. Przykręcana wargę pozwala na uniknięcie powstawania uszkodzeń spowodowanych przemieszczającymi się dużymi brzeszczotami. Mocowanie stołu jest możliwe w odstępie co 20 mm.

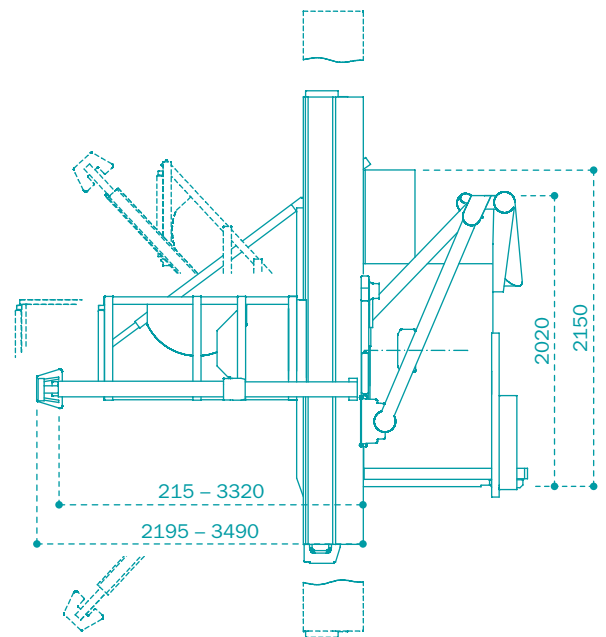
## T65



T65 | Widok z boku



T65 | Widok z góry



T65 | Widok z góry

Szerokość cięcia <b>A</b>	Długość stołu do obrzynania <b>L</b>	Cięcie formatowe	Zakres przesuwu <b>C   D</b>
850	1900	1900 x 1900	2500   2400
1100	3000	3000 x 3000	3600   3500
1350	3300	3300 x 3300	3900   3800
1600	3700	3310 x 3700	4300   4200
	4300	3310 x 3700	4900   4800

## Parametry techniczne

### T60A

### T60C

### T65

Moc silnika opcjonalnie	4,0 kW 5,5 kW   7,5 kW	5,5 kW 7,5 kW   11,0 kW	5,5 kW 7,5 kW   11,0 kW
Wysokość cięcia	87,5 mm   opcjonalnie 130 mm	130 mm	204 mm
Nachylenie tarczy	46°	46°	46°
Średnica tarczy	315 mm   opcjonalnie 400 mm	400 mm	550 mm
Liczba obrotów opcjonalnie	5000 obr./min 4000   4800   6000 obr./min	4000   4800   6000 obr./min -	2800   4000   5000 obr./min -
Wymiana tarczy głównej	ProLock	ProLock	ProLock
Grubość cięcia	maks. 6 mm   Narzędzia specjalne do 15,3 mm (0°)	maks. 6 mm   Narzędzia specjalne do 15,3 mm (0°)	maks. 6 mm   Narzędzia specjalne do 20,0 mm (0°)
Szerokość cięcia (A) opcjonalnie	850 mm 1350 mm	1350 mm 850 mm	850 mm 1100   1350   1600 mm
Długość stołu do obrzynania opcjonalnie	3,0 m 1,9   3,3   3,7 m	3,0 m 1,9   3,3   3,7 m	3,0 m 1,9   3,3   3,7   4,3   5,1 m
Sterownik	-	Sterowanie ekranowe 3,5"	Ekran dotykowy 5,7"
Rozdzielczość wskaźnika	0,1°	0,1 mm   0,1°	0,1 mm   0,1°
Panel obsługi	w podstawie	na wysokości oczu	na wysokości oczu, nachylony, podwójnie obracany
Kąt / wysokość cięcia	elektrycznie przy pomocy przycisku (tryb szybki i tryb wolny), z cyfrowym wyświetlaniem kąta nachylenia	sterowany	sterowany
Szerokość cięcia	ręcznie, zgodnie ze skalą z dokładną regulacją	pokrętłem, z cyfrowym wskaźnikiem	ręcznie, zgodnie ze skalą z dokładną regulacją   opcjonalnie pokrętłem, z cyfrowym wskaźnikiem, sterowany
Przyłącze do odciągu	120 mm na podstawie   60 mm na osłonie klina rozdzielnika	120 mm na stojaku   100 mm na osłonie ochronnej	120 mm na stojaku   100 mm na osłonie ochronnej
Masa	ok. 1 300 – 1 450 kg	ok. 1 350 – 1 500 kg	ok. 1 600 – 2 100 kg

Maszyny są niepyłące zgodnie z BGI 739-1, Załącznik 1.

Wszystkie wymiary w mm. Wyprodukowane w Niemczech.

Wymiary i parametry techniczne podlegają technicznym modyfikacjom i mogą ulec zmianie bez wcześniejszego powiadomienia. Produkty pokazane na ilustracjach mogą odbiegać od produktów oryginalnych. Wiążące cechy techniczne i możliwości wyposażenia podane są w obowiązującym cenniku.



**Odwiedź nas:**

Strona internetowa



Facebook



Instagram



YouTube



Broszura



Kontakt z nami

+49 (0) 8332 911 - 0

[sales@martin.info](mailto:sales@martin.info)

**MARTIN**