



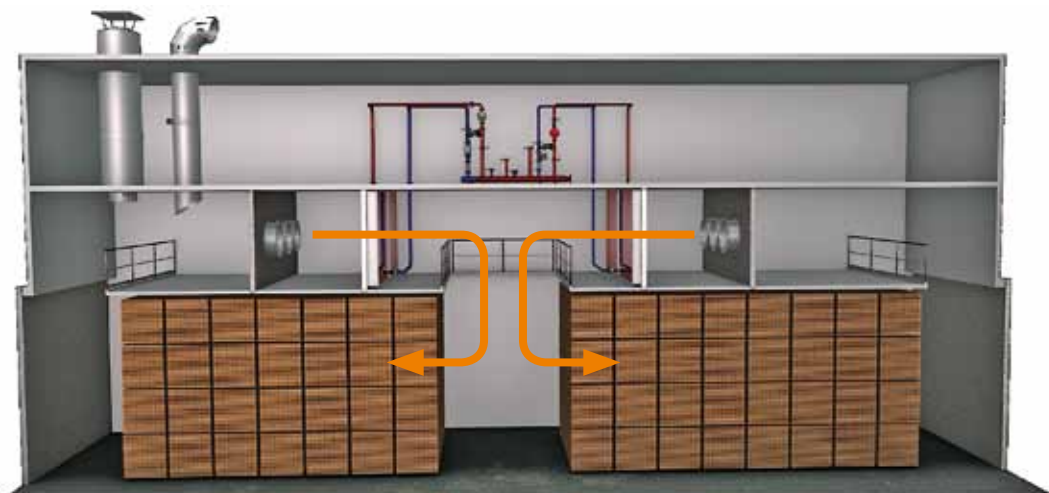
## Kanaltrockner

Kontinuierliche Trocknung für kontinuierliche Holzproduktion.

**MÜHLBOCK**  
TROCKNUNGSTECHNIK

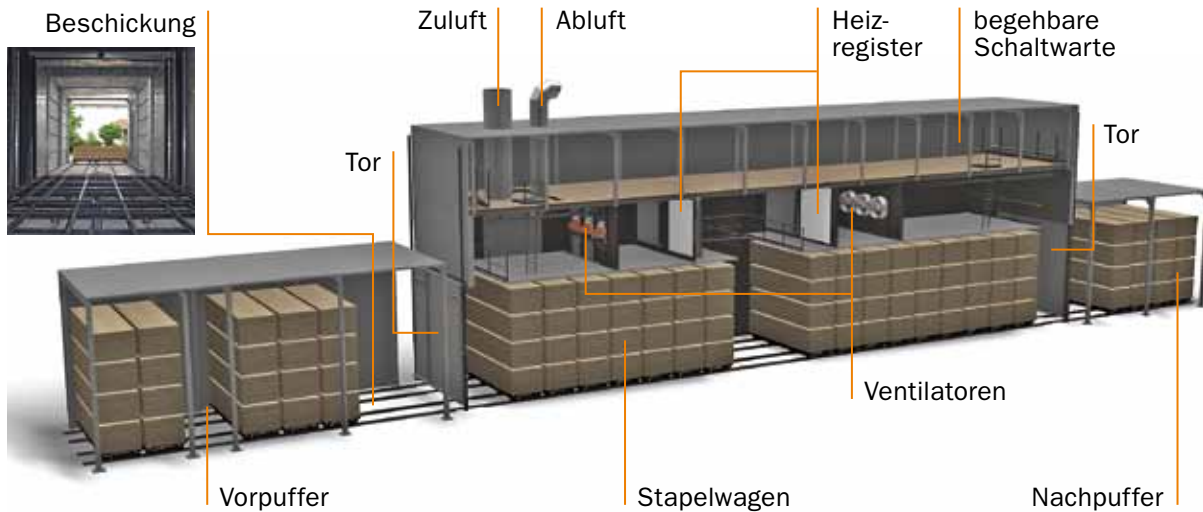
# Kontinuierliche Trocknung

Im Gegensatz zu klassischen Trockenkammern wird das Holz auf Transportwägen durch den Kanaltrockner bewegt und dabei unterschiedlichen Klimabedingungen ausgesetzt. Je nach Holzart, -dimension, Anfangsfeuchte und gewünschter Endfeuchte wird der Kanaltrockner mit unterschiedlichen Klimazonen ausgeführt. Die Befüllung und der Transport durch den Trockner erfolgt mittels eines vollautomatischen Beschickungssystems.



Mühlböck Kanaltrockner mit 2 Zonen

## Aufbau Kanaltrockner (2 Zonen)



## Wärmerückgewinnungssystem 1003

Im Gegensatz zu herkömmlichen Trocknungsanlagen, bei denen fast die gesamte Energiemenge, die in die Heizregister gesteckt wird, über die Abluftklappen ins Freie gelangt, wird beim System 1003 über Wärmetauscher mehr als 80% dieser Energie auf die Zuluft übertragen.

So können der thermische Anschlusswert, der thermische Energieverbrauch und der elektrische Energieverbrauch nahezu halbiert werden.



## Energieeinsparung steht im Vordergrund

Weil eine wirtschaftliche Trocknung der Schlüssel zum Erfolg ist, haben wir bei der Entwicklung unseres Kanaltrockners das Thema Energieeinsparung in den Vordergrund gestellt. MÜHLBÖCK Kanaltrockner sorgen beispielsweise für eine laufende Anpassung der Ventilatorordrehzahl an den Trocknungsverlauf.

Trocknungsfahrpläne aus der MÜHLBÖCK Forschung & Entwicklung sorgen für einen optimalen Trocknungsverlauf bei geringstmöglichen Energiekosten.





## Optimale Luftabschottung für Energieeinsparung und ein verbessertes Trocknungsergebnis

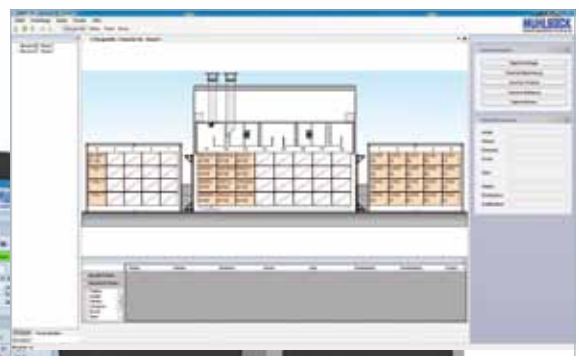
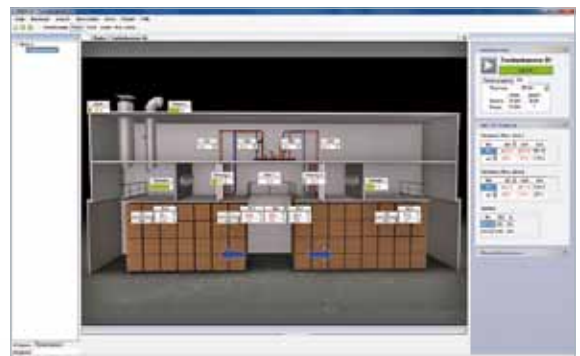
MÜHLBÖCK bietet Ihnen mit der absenkbaren Stapelabdichtung eine dauerhafte, leckluftfreie Lösung mit geringsten Manipulationszeiten für die Abdichtung des Stapels zur Zwischendecke.



## Bedienerfreundliche Visualisierung

Der intuitive Aufbau, die klare und übersichtliche Darstellung sowie die Ausgabe sämtlicher Informationen in Klartextform sind die wesentlichen Merkmale der MÜHLBÖCK Regelung.

Schnittstellen zu mobilen Datenerfassungsgeräten sowie verschiedenste Anbindungsmöglichkeiten an das Firmennetzwerk sorgen für das perfekte Handling mit Daten. Umfassende Dokumentation und Auswertungsmöglichkeiten bieten Ihnen zudem eine effektive Kontrolle der Trocknung.



## Sicherheit steht im Vordergrund

Zur Vermeidung von Personen- und Anlagenschäden sind in MÜHLBÖCK Kanaltrocknern eine Vielzahl von Sicherheitseinrichtungen vorgesehen.

Um Störungen und Beschädigungen der Anlage durch übergroße Pakete oder falsch beladene Transportwagen zu vermeiden, werden die Paketmaße überwacht. Darüber hinaus sorgen Lichtschranken und diverse Not-Aus-Schalter für einen sicheren Betrieb der Anlage.



## Weil sich Qualität rechnet

Die bestmögliche Holzqualität und eine reduzierte Schwindung sparen Ihnen bares Geld. Anfangsfeuchteunterschiede werden durch MÜHLBÖCK **IntelliVent** ausgeglichen und die gewünschte Endfeuchte wird punktgenau erreicht.



## MÜHLBÖCK Kundendienst. Jederzeit für Sie da.

Ein MÜHLBÖCK Trocknungsspezialist begleitet Sie auch nach erfolgter Inbetriebnahme bei der Trocknung. Wir optimieren die Anlage gemeinsam mit Ihrem Trocknungsmeister entsprechend Ihren Anforderungen.

Ein Serviceteam, welches 24 Stunden für Sie erreichbar ist, garantiert Ihnen zusätzlich einen zuverlässigen und schnellen Kundendienst.



## Alles aus einer Hand

MÜHLBÖCK bietet ein umfangreiches Leistungspaket im Zusammenhang mit der Errichtung des Kanaltrockners. Dieses umfasst:

- die Konzeption und Planung;
- die Ausführung des Fundaments und der Heizungsverrohrung und -verteilung;
- die Produktion der Kanalkomponenten im eigenen Werk;
- die Programmierung der Regelung durch eigene Techniker;
- die Montage und Inbetriebnahme;
- sowie die Nachbetreuung.

**Ihr Vorteil:** Schnittstellen werden reduziert und die Verantwortung für Projektentwicklung und Funktion der Anlage liegt bei einem Lieferanten.



**MÜHLBÖCK**  
TROCKNUNGSTECHNIK

MÜHLBÖCK HOLZTROCKNUNGSANLAGEN GMBH  
4906 EBERSCHWANG 45 - AUSTRIA  
TEL.+43(0)7753/2296-0, FAX+43(0)7753/2296-9000  
E-mail: office@muehlboeck.com