

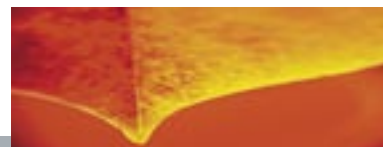
Willkommen in der Zukunft der Holz Trocknung

MÜHLBOCK
TROCKNUNGSTECHNIK

Holztrocknung nach Maß

Drei Anforderungen stehen dabei immer im Vordergrund: Schnelligkeit, Wirtschaftlichkeit und Qualität.

3



Trockenkammer MÜHLBÖCK Typ 603

Unsere Hochleistungskammern für den gehobenen Anspruch.

6



Trockenkammer MÜHLBÖCK Typ 606

Die Economy-Klasse in der Holztrocknung.

8



Trockenkammer MÜHLBÖCK Classic

Bewährte Trocknungstechnologie am neuesten Stand.

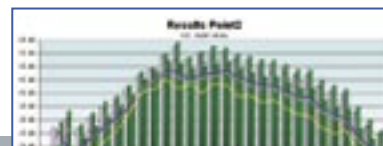
9



Trocknungsmanagement

Optimale Anpassung an jede Trocknungsaufgabe.

10



Zusatzoptionen und Spezialkammern

Harmonie, IntelliVent, IntelliPoint...
Steckerfertige Kammern, Dämpfkammer, Vakuumtrockner

12



Gesamtanbieter

Umfangreiches Leistungspaket: Konzeption und Umsetzung vom Fundament bis zur Heizung.

14



Service und Partnerschaft

Service, Trocknungsseminare und perfekte Abwicklung weltweit.

15





MÜHLBÖCK setzt Maßstäbe

Trocknungsgeschwindigkeit, Heizleistung, Luftmenge, Stromverbrauch, Einsatz thermischer Energie, Trocknungszeit, Holzart, Holzeigenschaften...

Wir von MÜHLBÖCK haben alle Parameter der Holz Trocknung in Frage gestellt, Detail für Detail unter die Lupe genommen, Forschung und Entwicklung herausgefordert. Denn wir wissen, nur wer alte Pfade des Denkens verlässt, kann Neues entdecken.



Das Ergebnis von Forschung und Entwicklung ist richtungsweisend:

Wir haben die spezifischen Eigenschaften des Holzes analysiert und dabei völlig neue Erkenntnisse gewonnen. Mit diesem Know-how, kombiniert mit Ihren Anforderungen, haben wir eine neue Generation von Trockenkammern konzipiert, die passen wie ein Maßanzug:

- **MÜHLBÖCK Typ 603** – die Hochleistungskammer
- **MÜHLBÖCK Typ 606** – die Economy-Kammer
- **MÜHLBÖCK Classic** – bewährte Trocknungstechnologie am neuesten Stand

Investitionen in die Zukunft

Schneller. Wirtschaftlicher. Bessere Qualität.

Je früher Sie die Vorteile einer MÜHLBÖCK Trockenkammer nützen, desto früher profitieren Sie von wirtschaftlichen Vorteilen. Sie sparen Energie, reduzieren die Durchlaufzeit und optimieren Ihre Trocknungsqualität.

Was macht den Unterschied? **Das Maßanzug-Prinzip!** Wir bieten Ihnen keine Kammer von der Stange, sondern eine Trockenkammer, die maßgenau auf Ihre Anforderungen abgestimmt ist. Das bringt Ihnen mehr Wirtschaftlichkeit, mehr zufriedene Kunden und mehr Kompetenz bei Ihren Partnern.



Weil Wirtschaftlichkeit der Schlüssel zum Erfolg ist,

haben wir den Stromverbrauch um bis zu 90 Prozent reduziert und die Einsparungen an thermischer Energie betragen bis zu 30 Prozent.



Weil sich Qualität rechnet,

nimmt unsere neue Trocknungstechnologie die Holzqualität ins Visier. Geringstmögliche Feuchtestreuung und eine Reduzierung der Schwindung sparen Ihnen bares Geld und erhöhen die Wirtschaftlichkeit.



Weil Zeit Geld ist,

haben wir die Trocknungszeit von MÜHLBÖCK Trockenkammern um bis zu 50 Prozent reduziert. Was Ihnen das bringt? Mehr Kapazität, schnellere Durchlaufzeiten, eine Reduktion des Platzbedarfes und eine erhöhte Flexibilität.



Sie haben spezielle Anforderungen. Wir die maßgeschneiderte Trockenkammer.

- Ihr Platzbedarf hält sich in Grenzen?
Dann haben wir für Sie die maßgeschneiderte Lösung.
- Sie wollen die Qualität Ihres getrockneten Holzes steigern?
Dann lassen Sie sich die Trocknungsergebnisse unserer neuen Trockenkammer-Generation präsentieren.
- Ihre Ressourcen an thermischer Energie sind beschränkt?
Dann lassen Sie sich über die Möglichkeit einer niedrigeren Vorlauftemperatur informieren.
- Ihr elektrischer Energieverbrauch kostet Sie ein Vermögen?
Dann bringen Sie mit unserer neuen Trockenkammer-Generation Ihren Energieverbrauch ins Trockene.
- Sie wollen eine Trockenkammer, die sowohl hinsichtlich Qualität als auch Wirtschaftlichkeit perfekte Ergebnisse liefert?
Dann liefern wir Ihnen eine Trockenkammer, von deren Vorteilen Sie auch zukünftig profitieren werden.



Holz, vielseitig wie die Natur.

Holz ist nicht gleich Holz. Aus den vielseitigen Eigenschaften der einzelnen Holzarten ergeben sich die unterschiedlichsten Verwendungszwecke.



MÜHLBÖCK Typ 603 – die Hochleistungskammer

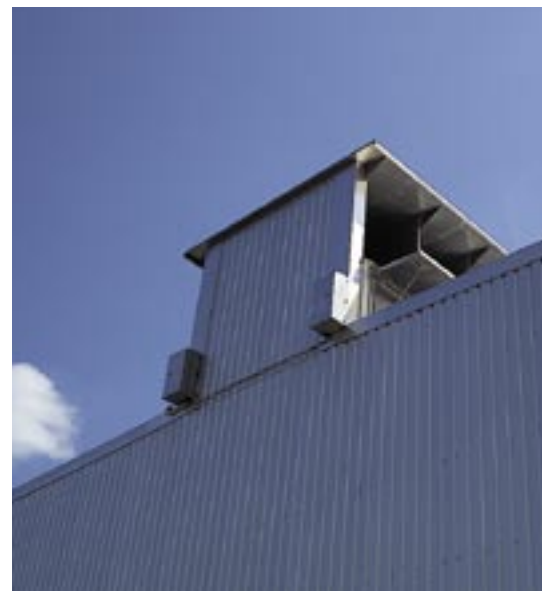
Die patentierte Trockenkammer MÜHLBÖCK Typ 603 bedeutet für Sie mehr Qualität und Erfolg bei Ihren Kunden. Wenn Sie Wert auf die innovativste und wirtschaftlichste Technik legen, sprechen Sie mit uns!



Maßgeschneidertes Trocknungsverfahren

Die neue Trockenkammer MÜHLBÖCK Typ 603 ist maßgenau auf Ihre aktuellen und zukünftigen Anforderungen abgestimmt. Sie entscheiden wahlweise über:

- die physikalisch kürzest mögliche Trockenzeit,
- die bestmögliche Trocknungsqualität,
- die geringstmöglichen Stromkosten,
- den geringsten thermischen Energieverbrauch.

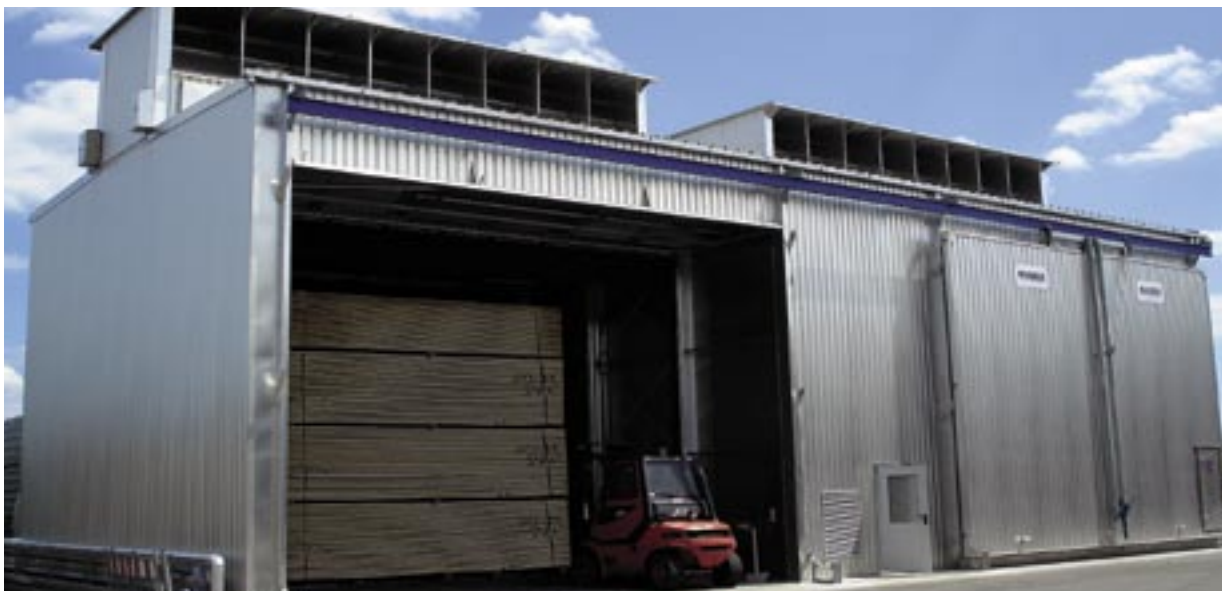




Nutzung von Restwärme

Bei der MÜHLBÖCK Typ 603 Trockenkammer können wir Niedrigtemperaturenergie bis 55°C Vorlauftemperatur (Bsp. Restwärme aus Kraft-Wärme-Kopplung...) verwerten, OHNE dass sich die Trockenzeit verlängert.

Bei üblichen Vorlauftemperaturen kann andererseits die Spreizung auf 50°C und mehr erhöht werden. Das bedeutet wesentliche Einsparungen bei Investitions- und Betriebskosten in der thermischen Energieverteilung durch halbierte Rohrquerschnitte und Umwälzpumpenleistung.



MÜHLBÖCK Typ 606 Economy

Patentierter Trocknungstechnologie für höchste thermische Ansprüche. Beim Trocknungssystem MÜHLBÖCK Typ 606 handelt es sich um eine Trockenkammer, mit einem weltweit einzigartigen Zuluftsystem. Dadurch werden thermische Einsparungen von 9% erzielt. Durch eine zusätzliche großzügig dimensionierte Wärmerückgewinnung ergibt sich für diesen Trockenkammertyp ein Gesamteinsparungspotential an thermischer Energie von 25% gegenüber herkömmlichen Trockenkammern und somit eine erhöhte Wirtschaftlichkeit.



Weitere Vorteile des Typs 606:

- Gleichmäßige Frischlufteinbringung verteilt über die gesamte Kammerlänge. Dadurch bestmögliche Holzqualität.
- Kein zusätzlicher Stromverbrauch durch Abluftventilatoren.

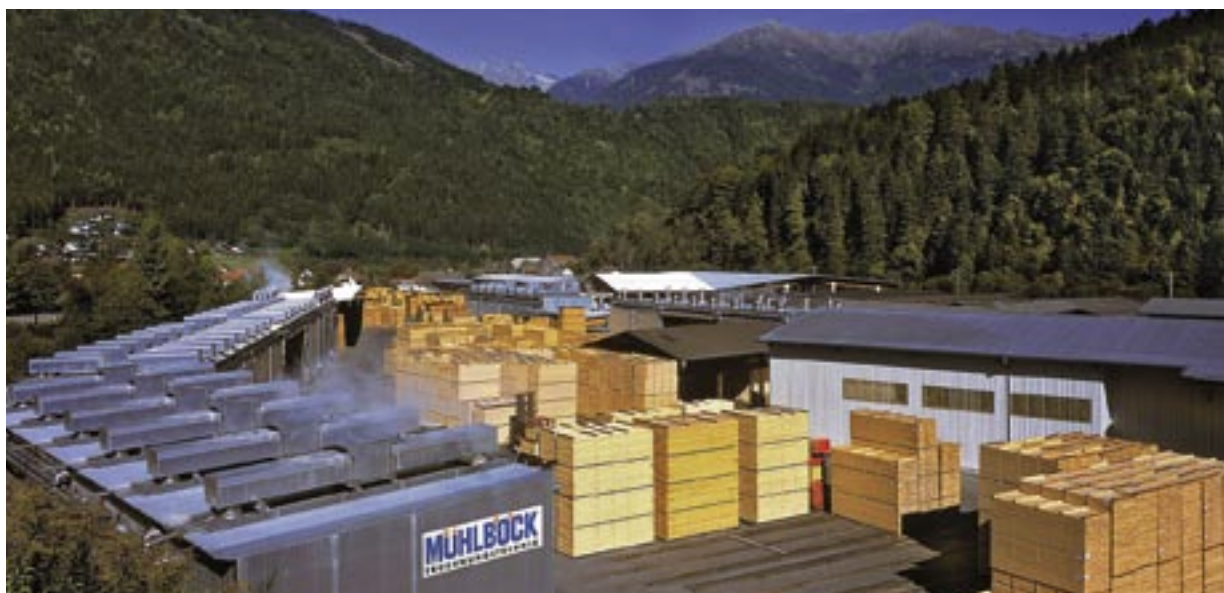




MÜHLBOCK Typ Classic

Tausendfach bewährte Technologie auf höchstem Niveau.

Ganz gleich ob Sie 30, 60, 100 oder 1.000 m³ Schnittholz trocknen möchten. Wir bieten Ihnen die passende Anlage in jeder beliebigen Größe. Die Basis bildet die stabile Ganz-Aluminium Konstruktion mit dickwandigen Innenwänden. Die Isolierung besteht aus kunstharzvernetzter, trittfester Steinwolle, die Außenblechverkleidung aus einem hinterlüfteten Aluminium Trapezblech.



Hoher Bedienkomfort sichert Ihnen Zeit und Qualität

Der modulare Aufbau der Hard- und Software zur Anpassung an jede Trocknungsaufgabe bei kürzester Einarbeitungszeit sind die wesentlichen Merkmale des **Trocknungs-Managements MB 8000** von MÜHLBÖCK.

MÜHLBÖCK MB8000-PC V5.00 R21 061011 - [Kammer 1 Statusbild]

Dabei Ansicht Optionen Hilfe

Statusbild Kammer 1

Kunde: Holzmeister

Leistung: 258.0 kW, 14.6 MWh, 19.352 MWh, Priority 3

Vll Temp: 79.0°C, Mi: 2%, Spst: 02h05m, 0%

Klappe:	36%
Holzart:	_Fichte 48mm EF9%
Holzdicke:	48 mm
Endfeuchte:	9.0 %
MW-Holz:	64.8°C

Trocknung:	TR-Zeit
gestartet	04d02h13m
TR-Phase:	Rest.Zeit
Aufheizen 1	
Aufheizen 2	
Durchwärmen	
Trocknen A	
Kondensieren 1	12.3
Kondensieren 2	
Abkühlen	0.0

Temp Soll Ist: 65.8°C, 64.0°C, 65.2°C; UGL: 7.0%, 8.3%, 7.2%; TG: 1.5, 1.4; VNT: 70%, 70%

Buttons: M1-5, M6-10, M1-M5, TRF, EFK

Buttons: TR-ASSISTENT-AUS, Klappen-AUTO, Beleuchtung, TK-START, TK-STOP

Status: Stoppt die Trockenkammer

Sicher. Genau. Ergonomisch.

Die Bedienung erfolgt wahlweise über Industrie-Bedientableau oder PC mit Windows XP.



Folgende Zusatzoptionen sind möglich:

- MB IntelliVent
- MB IntelliCool
- MB IntelliPilot
- MB Message
- MB Harmonie
- MB Sound Manager
- MB Energiemanager elektrisch
- MB Energiemanager thermisch
- MB IPPC Nachweis



MB 8000 Basic

- Robuster & modularer Aufbau der Industriesteuerung
- Hochgenaue Holzfeuchtemessung mit Bereichsumschaltung
- Exakte Regelung von Temperatur & Klima
- Flexibel in Sensorik & Darstellung der Messwerte
- Anpassung an das Kammerkonzept
- Umfangreiches Meldungs- und Informationssystem
- Sicherung der Daten nach Stromausfall und gestaffeltes Anfahren der Trockenkammern
- Intuitive Bedienung in Landessprache

MB 8000 PC (Windows XP)

- Ein PC verwaltet max. 40 Trockenkammern
- Zentrale Übersicht über alle Trockenkammern
- Trocknungsassistent spart Zeit
- Sicherheitshinweise bei kritischen Einstellungen
- Umfassende Dokumentation mit konfigurierbarem Protokoll samt Chargendaten
- Praktische Werkzeuge zum leichten Auswerten der Trocknungen
- Fernbedienung über Modem
- Netzwerk- und Internetfähig
- Umfangreiche Hilfsfunktionen

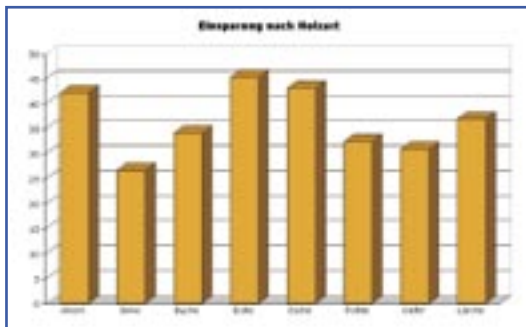
Zusatzoptionen

MB IntelliVent®

Enorme Stromkostenreduktion durch laufende Anpassung der Ventilatordrehzahl an den Trocknungsverlauf.

MB IntelliCool

Sicherstellung der hellen Holzfarbe bei Laubholztrocknung.

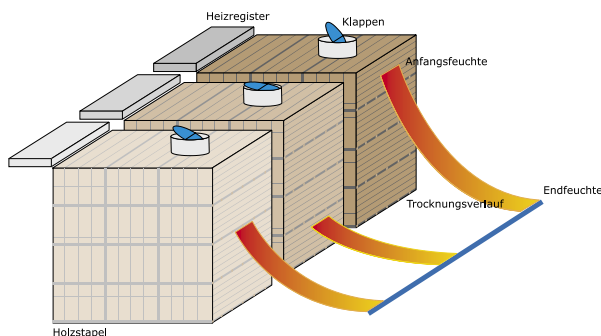


MB IntelliPilot

Ein System, das die durchschnittliche Holzfeuchte der gesamten Charge vollautomatisch aus Klimadaten in der Kammer errechnet. Das Setzen der Messstellen entfällt.

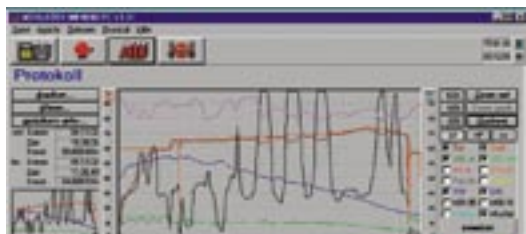
MB Harmonie

Das Erfolgsrezept gegen hohe Anfangsfeuchtestreungen. Schneller zur gleichmäßigen Endfeuchte.



Energiemanager thermisch

Management der thermischen Energieverteilung für Trockenkammern zur Vermeidung von Engpässen.



Energiemanager elektrisch

Der Energiemanager elektrisch minimiert effizient Stromspitzen in der Hauptzuleitung des Betriebes. Durch die kurzzeitige, gezielte Absenkung der Ventilatoren werden Stromkosten beachtlich gesenkt.



MB Sound-Manager

Zur Überwachung von behördlichen Auflagen werden bis zu 5 Kontrollpunkte auf ihre Grenzwertpegel überwacht. Abhängig von definierten Einstellungen wird wirkungsvoll im Kammermanagement eingegriffen und die Lautstärke abgesenkt.



MB Message

Systemmeldungen der MB 8000 Regelung werden per SMS aufs Handy oder per E-Mail versendet.

IPPC-Nachweis

für bis zu 16 Temperatur-Messpunkte.



Spezialkammern für besondere Anforderungen

Steckerfertige Kammern – Betriebsfertig in nur einem Tag.

Bis zu 1000 km Entfernung von unserem Werk liefern wir anschlussfertige Anlagen mit bis zu 60 m³ Holzfassungsvermögen. Alles, was Sie brauchen, ist eine Betonplatte als Untergrund. Die Anlage kann genauso einfach wie sie aufgestellt wurde wieder abgebaut werden und an einem anderen gewünschten Ort aufgestellt werden. So bleiben Sie flexibel.



Dämpfkammer – Mit Sicherheit jede Farbnuance.

Unser holztechnologisches Know-how und die langjährige Erfahrung sind in die Entwicklung unserer Dämpfkammern eingeflossen. Gerade bei Laubholz ist die gezielte und gleichmäßige Farbgebung als Qualitätskriterium entscheidend. Auch bei anspruchsvollen hellen Farbtönen, liefert die neue Generation von MÜHLBÖCK Dämpfkammern überzeugende Ergebnisse.



Vakuumtrockner – Schnell. Verfärbungsfrei. Wirtschaftlich.

Niedrige Betriebskosten, einfache Handhabung und optimale Flexibilität bei hoher Trocknungsqualität zeichnen den mehrfach patentierten Vakuumtrockner von MÜHLBÖCK aus.



Alles aus einer Hand

MÜHLBÖCK bietet ein umfangreiches Leistungspaket im Zusammenhang mit der Errichtung einer Trockenkammer an. Dieses umfasst sowohl die Konzeption, als auch die Planung und Ausführung für das Fundament bzw. die gesamte Heizungsanlage. Dieses Leistungspaket führt dazu, dass die Schnittstellen auf ein Minimum reduziert sind – die Verantwortung für die Abwicklung und Funktion der Anlagen liegt in der Hand eines Lieferanten.



**Optimale Projektabwicklung
durch einen einzigen
Ansprechpartner!**





Partnerschaft von Anfang an

MÜHLBÖCK Kundendienst. Jederzeit für Sie da.

Ein Serviceteam, welches das ganze Jahr weltweit Trocknungsanlagen montiert, garantiert einen schnellen und zuverlässigen Kundendienst.

Trocknungsseminare. Bleiben Sie am Puls der Zeit.

Als besonderen Service für unsere Kunden bieten wir regelmäßig Seminare zur Holz Trocknungstechnik an. Damit bleiben Sie am Puls der Zeit und können neueste Erkenntnisse in Ihrem Betrieb umsetzen.



Perfekte Abwicklung. Wir wachsen mit jeder Herausforderung.

Das Ziel festlegen, die Lösungswege erarbeiten und mit ganzer Kraft schnellstmöglich umsetzen. Erst die ständige Verfeinerung unserer Betriebsabläufe und unsere jahrzehntelange Erfahrung macht es möglich, dass wir auch auf schwierigen Märkten bestehen können.



**Wir machen das Beste
aus Ihrem Holz.**



MÜHLBOCK
TROCKNUNGSTECHNIK

MÜHLBOCK HOLZTROCKNUNGSANLAGEN GMBH
A-4906 EBERSCHWANG 45 - AUSTRIA
TEL.+43(0)7753/2296-0, FAX+43(0)7753/2296-9000
E-mail:office@muehlboeck.com